



ПРАВИТЕЛЬСТВО САНКТ-ПЕТЕРБУРГА  
КОМИТЕТ ПО ГОСУДАРСТВЕННОМУ КОНТРОЛЮ, ИСПОЛЬЗОВАНИЮ  
И ОХРАНЕ ПАМЯТНИКОВ ИСТОРИИ И КУЛЬТУРЫ  
РАСПОРЯЖЕНИЕ

окуд

13.05.2024

№ 604-рп

**Об утверждении границ и режима использования территории  
объекта культурного наследия регионального значения  
«Городская больница»**

В соответствии со статьей 3.1, подпунктом 10 пункта 2 статьи 33 Федерального закона от 25.06.2002 № 73-ФЗ «Об объектах культурного наследия (памятниках истории и культуры) народов Российской Федерации» и пунктом 3.12 Положения о Комитете по государственному контролю, использованию и охране памятников истории и культуры, утвержденного постановлением Правительства Санкт-Петербурга от 28.04.2004 № 651, на основании историко-культурного исследования, выполненного ООО «Петрокарта» (от 16.08.2023 рег. № 01-43-19937/23-0-0):

1. Утвердить:

1.1. Границы территории объекта культурного наследия регионального значения «Городская больница», расположенного по адресу: Санкт-Петербург, Ломоносов, Рубакина ул., 15, 17, 19, согласно приложению № 1 к распоряжению.

1.2. Режим использования территории объекта культурного наследия регионального значения «Городская больница», расположенного по адресу: Санкт-Петербург, Ломоносов, Рубакина ул., 15, 17, 19, согласно приложению № 2 к распоряжению.

2. План границ территории объекта культурного наследия регионального значения «Городская больница», утвержденный КГИОП 28.11.2003, признать утратившим силу.

3. Начальнику отдела государственного реестра объектов культурного наследия обеспечить:

3.1. Направление в Управление Федеральной службы государственной регистрации, кадастра и картографии по Санкт-Петербургу, Комитет по градостроительству и архитектуре копий распоряжений в срок, не превышающий пяти рабочих дней со дня издания распоряжения.

3.2. Уведомление лиц, являющихся собственниками или иными законными владельцами объекта, указанного в пункте 1 распоряжения, в срок, не превышающий трех рабочих дней со дня издания распоряжения.

3.3. Размещение настоящего распоряжения в электронной форме в локальной компьютерной сети КГИОП и его официальное опубликование.

3.4. Внесение соответствующих изменений в «Геоинформационную базу данных по объектам культурного наследия, границам и режимам зон охраны на территории Санкт-Петербурга».

4. Контроль за выполнением распоряжения возложить на начальника Управления государственного реестра объектов культурного наследия.

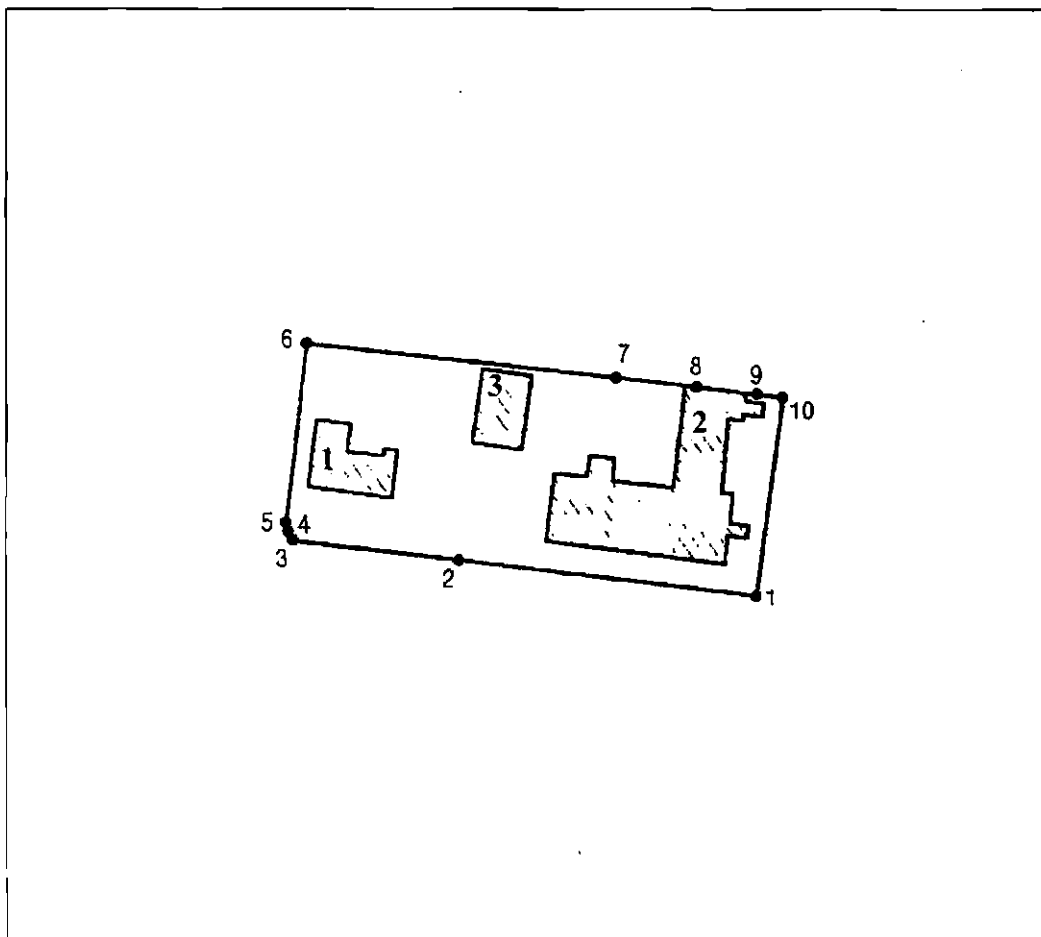
Председатель КГИОП

A handwritten signature in black ink, consisting of a large, stylized initial 'S' followed by a series of loops and a long horizontal stroke extending to the right.

С.В. Макаров

Границы территории объекта культурного наследия регионального значения  
«Городская больница» (далее – объект культурного наследия), расположенного по адресу:  
Санкт-Петербург, Ломоносов, Рубакина ул., 15, 17, 19

1. Схема границ территории объекта культурного наследия:



Масштаб 1:2000

Условные обозначения:

- граница объекта культурного наследия
- 1 характерная точка границы объекта культурного наследия
- ▭ территория, занимаемая объектом культурного наследия регионального значения

Состав объекта культурного наследия:

1. Барак для заразных больных;
2. Главное здание;
3. Службы.

Перечень координат характерных точек границ территории  
объекта культурного наследия:

| Сведения о местоположении границ объекта        |               |          |                                                     |                                                       |                                                                |
|-------------------------------------------------|---------------|----------|-----------------------------------------------------|-------------------------------------------------------|----------------------------------------------------------------|
| 1. Система координат                            |               | СК-1964  |                                                     |                                                       |                                                                |
| 2. Сведения о характерных точках границ объекта |               |          |                                                     |                                                       |                                                                |
| Обозначение<br>характерных<br>точек границ      | Координаты, м |          | Метод определения<br>координат<br>характерной точки | Средняя<br>квадратическая<br>погрешность<br>положения | Описание<br>обозначения точки<br>на местности (при<br>наличии) |
|                                                 | X             | Y        |                                                     |                                                       |                                                                |
| 1                                               | 2             | 3        | 4                                                   | 5                                                     | 6                                                              |
| 1                                               | 92126.60      | 82947.86 | Метод спутниковых<br>геодезических измерений        | 0.10                                                  | —                                                              |
| 2                                               | 92133.40      | 82891.71 | Метод спутниковых<br>геодезических измерений        | 0.10                                                  | —                                                              |
| 3                                               | 92137.18      | 82860.24 | Метод спутниковых<br>геодезических измерений        | 0.10                                                  | —                                                              |
| 4                                               | 92138.82      | 82859.36 | Метод спутниковых<br>геодезических измерений        | 0.10                                                  | —                                                              |
| 5                                               | 92140.57      | 82858.94 | Метод спутниковых<br>геодезических измерений        | 0.10                                                  | —                                                              |
| 6                                               | 92174.49      | 82862.88 | Метод спутниковых<br>геодезических измерений        | 0.10                                                  | —                                                              |
| 7                                               | 92167.96      | 82921.56 | Метод спутниковых<br>геодезических измерений        | 0.10                                                  | —                                                              |
| 8                                               | 92166.28      | 82936.70 | Метод спутниковых<br>геодезических измерений        | 0.10                                                  | —                                                              |
| 9                                               | 92164.86      | 82948.13 | Метод спутниковых<br>геодезических измерений        | 0.10                                                  | —                                                              |
| 10                                              | 92164.24      | 82952.96 | Метод спутниковых<br>геодезических измерений        | 0.10                                                  | —                                                              |
| 1                                               | 92126.60      | 82947.86 | Метод спутниковых<br>геодезических измерений        | 0.10                                                  | —                                                              |

Режим использования территории объекта культурного наследия регионального значения  
«Городская больница», расположенного по адресу: Санкт-Петербург, Ломоносов,  
Рубакина ул., 15, 17, 19

1. На территории объекта культурного наследия запрещаются: строительство объектов капитального строительства и увеличение объемно-пространственных характеристик существующих на территории объекта культурного наследия объектов капитального строительства; проведение земляных, строительных, мелиоративных и иных работ, за исключением работ по сохранению (воссозданию) объекта культурного наследия или его отдельных элементов, сохранению историко-градостроительной или природной среды объекта культурного наследия, работ по капитальному ремонту общего имущества в многоквартирных домах, являющихся объектами культурного наследия, работ по капитальному ремонту общего имущества в многоквартирных домах, расположенных на территориях объектов культурного наследия и не являющихся объектами культурного наследия.

2. На территории объекта культурного наследия разрешается ведение хозяйственной деятельности, не противоречащей требованиям обеспечения сохранности объекта культурного наследия и позволяющей обеспечить функционирование объекта культурного наследия в современных условиях.

3. Требования к осуществлению деятельности в границах территории объекта культурного наследия и требования к содержанию и использованию территории объекта культурного наследия устанавливаются законодательством Российской Федерации и Санкт-Петербурга об объектах культурного наследия.