



ПРАВИТЕЛЬСТВО САНКТ-ПЕТЕРБУРГА
КОМИТЕТ ПО ГОСУДАРСТВЕННОМУ КОНТРОЛЮ, ИСПОЛЬЗОВАНИЮ
И ОХРАНЕ ПАМЯТНИКОВ ИСТОРИИ И КУЛЬТУРЫ
РАСПОРЯЖЕНИЕ

окуд

07.05.2024

№ 586-рп

**Об утверждении предмета охраны
объекта культурного наследия
регионального значения
«Особняк Р.Круга»**

В соответствии с подпунктом 10 пункта 2 статьи 33 Федерального закона от 25.06.2002 № 73-ФЗ «Об объектах культурного наследия (памятниках истории и культуры) народов Российской Федерации» и пунктом 3.12 Положения о Комитете по государственному контролю, использованию и охране памятников истории и культуры, утвержденного постановлением Правительства Санкт-Петербурга от 28.04.2004 № 651, в связи с позицией судов общей юрисдикции относительно нормативного характера правовых актов, утверждающих предмет охраны объекта культурного наследия:

1. Утвердить предмет охраны объекта культурного наследия регионального значения «Особняк Р.Круга», расположенного по адресу: Санкт-Петербург, набережная реки Смоленки, дом 19-21 литера А, согласно приложению к распоряжению.

2. Признать утратившим силу распоряжение КГИОП от 16.09.2016 № 10-482 «Об утверждении предмета охраны объекта культурного наследия регионального значения «Особняк Р.Круга».

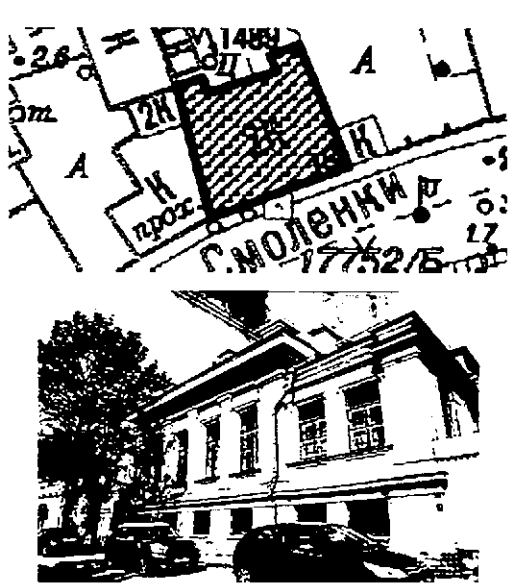
3. Начальнику отдела государственного реестра объектов культурного наследия Управления государственного реестра объектов культурного наследия обеспечить размещение настоящего распоряжения в электронной форме в локальной компьютерной сети КГИОП и его официальное опубликование.





4. Контроль за исполнением распоряжения возложить на начальника Управления государственного реестра объектов культурного наследия.

Заместитель председателя КГИОП

Г.Р. Аганова

Предмет охраны
 объекта культурного наследия регионального значения
 «Особняк Р.Круга», расположенного по адресу:
 Санкт-Петербург, набережная реки Смоленки, дом 19-21 литера А

№ п/п	Видовая принадлежность предмета охраны	Предмет охраны	Фотофиксация
1	2	3	4
1	Объемно-пространственное решение:	<p>габариты и конфигурация прямоугольного в плане двух-трехэтажного здания с повышенным ризалитом (на четыре оконные оси в центральной части фасада);</p> <p>два ризалита со стороны дворового (северного) фасада;</p> <p>габариты и конфигурация скатной крыши;</p> <p>существующая отметка конька крыши;</p> <p>материал окрытия (кровельное железо);</p> <p>дымовые (вентиляционные) трубы - габариты, конфигурация местоположение;</p>	 <p>The top part of the image shows a technical architectural drawing of a building's floor plan, with a central section highlighted in hatching. The drawing includes various annotations and labels. Below the drawing is a black and white photograph of the building's exterior, showing its three-story structure and gabled roof.</p>
2	Конструктивная система здания:	<p>исторические конструкции:</p> <p>наружные и внутренние капитальные стены (кирпичные);</p> <p>исторические отметки плоских междуэтажных перекрытий;</p> <p>парадная лестница Л-1 (пом.1Н (1), средистенная, ступени с валиком лещадной плиты;</p> <p>поручень - деревянный профилированные пристенный;</p>	 <p>The image shows a black and white photograph of an ornate wooden staircase. The staircase has a decorative balustrade and is set against a wall. A person is partially visible on the right side of the frame, providing a sense of scale.</p>

		<p>служебная лестница Л-2 (пом.1-Н (10) 12,8кв. м – трехмаршевая, марши по косоурам, ступени с валиком и межэтажные площадки лещадной плиты;</p> <p>ограждение маршей - литое, черного металла, рисунок (вертикальные стержни круглого сечения);</p> <p>поручни – деревянные, профилированные;</p>	
3	Объемно-планировочное решение:	историческое объемно-планировочное решение в габаритах капитальных стен:	
4	Архитектурно-художественное решение фасадов:	<p>архитектурно-художественное решение лицевого фасада на 8 оконных осей в приемах историзма;</p> <p>каннелированные пилястры в межоконных простенках повышенного ризалита;</p> <p>две угловые пилястры центрального повышенного ризалита;</p> <p>местоположение, габариты и конфигурация оконных проемов;</p> <p>оконные заполнения в уровне 2-го этажа – материал (дерево), цвет, рисунок (на шесть стекол);</p> <p>прямоугольные ниши в подоконных простенках (в уровне 2-го этажа);</p>	  

дверной проем – местоположение, габариты, конфигурация;

дверное заполнение – материал (дерево)

*исторические створки утрачены;

треугольный сандрик на волнитообразных кронштейнах над дверным проемом;

профилированный межэтажный карниз в уровне между цокольным и 2-м этажами;

венчающий профилированный карниз большого выноса;

материал и характер отделки фасада – гладкая штукатурное покрытие, окрашенное в два цвета с выделением архитектурных деталей;

материалы и характер отделки цоколя - известняк;

северный дворовый фасад:

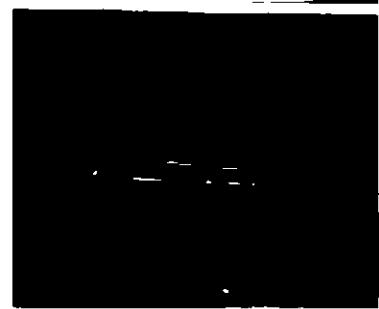
два межэтажных профилированных карниза – в уровне между цокольным и 2-м этажами, между 2-м и 3-м этажами;

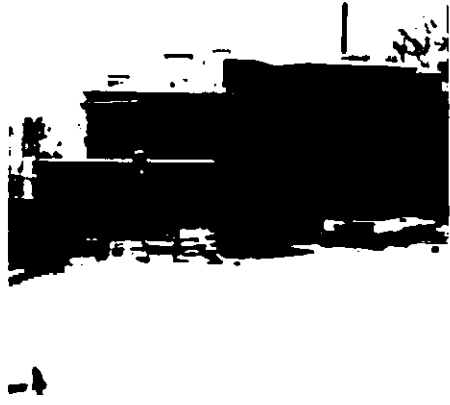
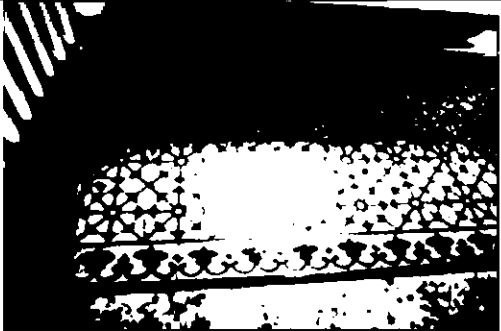
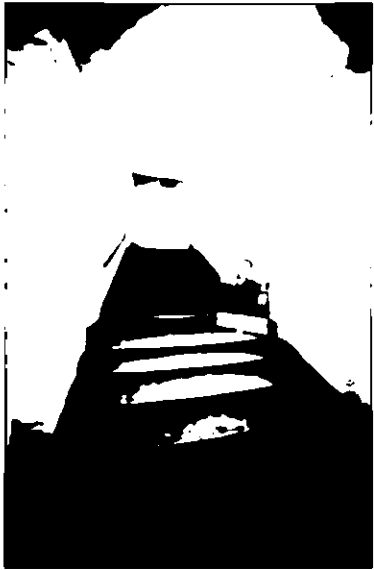
оконные проемы – местоположение, габариты и конфигурация;

оконные заполнения – цвет, рисунок заполнения;

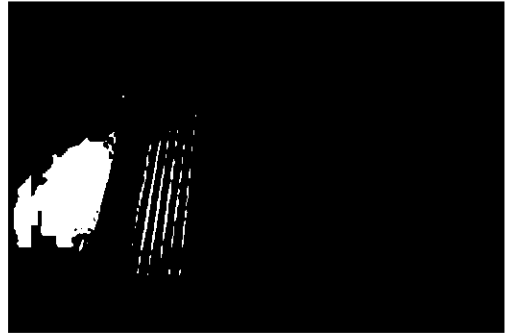
фронтон в завершении фасада;

материал и характер отделки фасада – гладкая штукатурное



		<p>покрытие, окрашенное в два цвета с выделением архитектурных деталей;</p> <p>материалы и характер отделки цоколя - известняк;</p> <p>западный и восточный дворовые фасады:</p> <p>оконные проемы – местоположение, габариты и конфигурация;</p> <p>оконные заполнения – цвет, рисунок заполнений;</p> <p>в завершении фасада профилированный карниз;</p> <p>материал и характер отделки фасада – гладкая штукатурное покрытие, окрашенное в два цвета с выделением архитектурных деталей;</p> <p>материалы и характер отделки цоколя - известняк;</p>	
5	<p>Декоративно-художественная отделка интерьеров и предметы декоративно-прикладного искусства:</p>	<p>парадная лестница Л-1:</p> <p>покрытие пола на межэтажных площадках цементной плиткой с верхним пигментным слоем - цвет (полихромный), рисунок (восьмилепестковые розетки, вписанные в восьмиугольники, бордюр растительного характера);</p> <p>две рустованные лопатки, фланкирующие проем, ведущий на лестницу;</p> <p>в нижнем ярусе стен линейный руст;</p> <p>сложнопрофилированный карниз;</p> <p>в верхнем ярусе стен: каннелированные пилястры, чередующиеся с прямоугольными панно в профилированных рамах с патерами по углам;</p>	 

в завершении стен вертикальная порезка;
сложнопрофилированный карниз с порезкой в виде иоников;



по периметру потолка штукатурные профилированные тяги;



в центре потолка лепная (четырёхосевая) розетка растительного характера;

оформление проема (в завершении лестничного марша) прямоугольными филёнками;

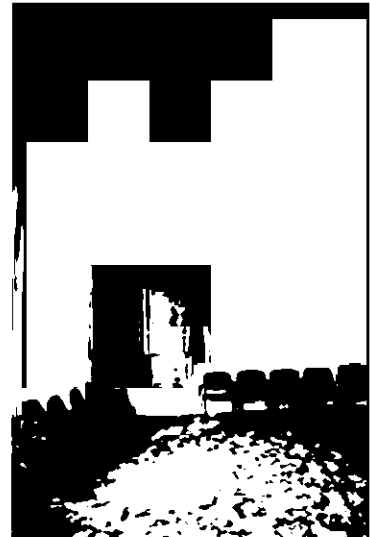


парадный зал пом. 1-Н (29) :

оформление стен:

чередующиеся разноформатные филёнки;

в завершении стен сложнопрофилированный карниз на модульонах;



лепной плафон: по периметру потолка профилированные штукатурные тяги со скругленными торцевыми сторонами; композиции с мотивами растительного орнамента в угловых резервах;

в центре плафона овальная розетка растительного характера;

дверные заполнения (три) – материал (дерево), конструкция (двустворчатые), две глухие створки оформлены на три разноформатные филенки; неподвижная глухая фрамуга на две филенки; профилированные фигурные наличники; в завершении лучковый сандрик;

оконная фурнитура: шпингалеты стержневые поворотные, материал (латунь), (8 штук);



камин средистенный с надкаминным зеркалом, светлого мрамора с резным декором: фриз со стилизованными триглифами, гуттами и ложчатым орнаментом; каминная полка с профилированным краем на стилизованных кронштейнах в виде звериных лап;

надкаминное зеркало в деревянной фигурной раме, завершено лучковым сандриком;

топка обшита чугуном, топочное отверстие в форме подковы с профилированным краем, материал (латунь);

печь – (в пом.1-Н (22) 26,8 кв. м), облицованная изразцами темно-коричневого цвета; средистенная, двухъярусная на плинте, с профилированной выносной полкой, в завершении профилированный карниз, фриз в центре картуш; в завершении раскрепованный карниз с лучковым навершием;

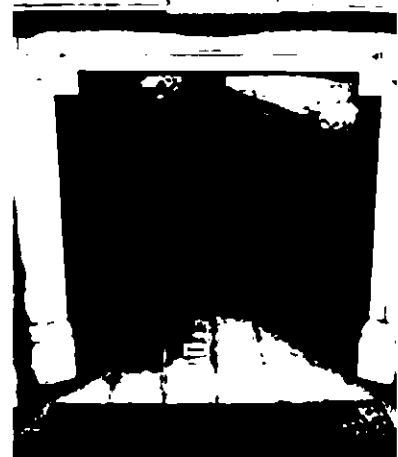
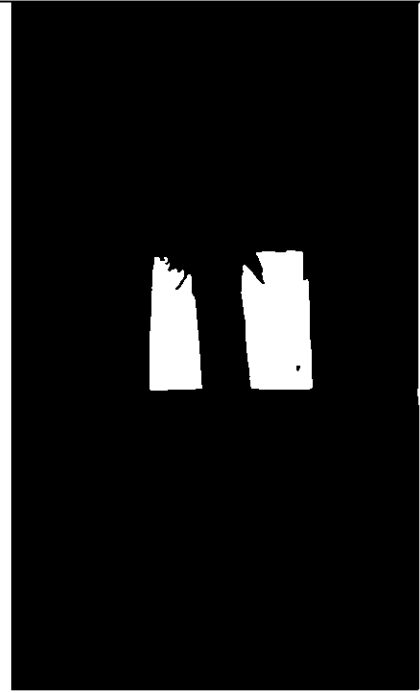


рисунок рельефов на изразцах в виде многолепестковой розетки вписанной в квадрат, боковые резервы заполнены рельефом растительного характера; в нижнем ярусе два изразца фланкирующих топочное отверстие с изображением мужских фигур в исторических костюмах (немецкий ренессанс);

дверца топочного отверстия материал – (никелированная латунь), ручка типа «баранчик»;

вьюшка - материал дверцы (никелированная латунь);

дверное заполнение входного тамбура: материал (дерево), двустворчатое, глухие филенки в нижней части, верхние остеклены: между филенками патеры; неподвижная фрамуга оформлена в нижней части алмазными гранями, остеклена; наличники декорированы патерами;

откосы материал (дерево), рисунок (разноформатные филенки, обшивка вагонкой).

