



ПРАВИТЕЛЬСТВО САНКТ-ПЕТЕРБУРГА
КОМИТЕТ ПО ГОСУДАРСТВЕННОМУ КОНТРОЛЮ, ИСПОЛЬЗОВАНИЮ
И ОХРАНЕ ПАМЯТНИКОВ ИСТОРИИ И КУЛЬТУРЫ
РАСПОРЯЖЕНИЕ

окуд

07.05.2024

№ 587-рп

**Об утверждении предмета охраны объекта
культурного наследия регионального значения
«Здание Химической лаборатории»**

В соответствии с подпунктом 10 пункта 2 статьи 33 Федерального закона от 25.06.2002 № 73-ФЗ «Об объектах культурного наследия (памятниках истории и культуры) народов Российской Федерации» и пунктом 3.12 Положения о Комитете по государственному контролю, использованию и охране памятников истории и культуры, утвержденного постановлением Правительства Санкт-Петербурга от 28.04.2004 № 651, в связи с позицией судов общей юрисдикции относительно нормативного характера правовых актов, утверждающих предмет охраны объекта культурного наследия:

1. Утвердить предмет охраны объекта культурного наследия регионального значения «Здание Химической лаборатории», расположенного по адресу: Санкт-Петербург, Университетская набережная, дом 7-9-11, литера Ц, согласно приложению к распоряжению.

2. Признать утратившим силу распоряжение КГИОП от 30.04.2014 № 10-24 «Об определении предмета охраны объекта культурного наследия регионального значения «Здание Химической лаборатории».

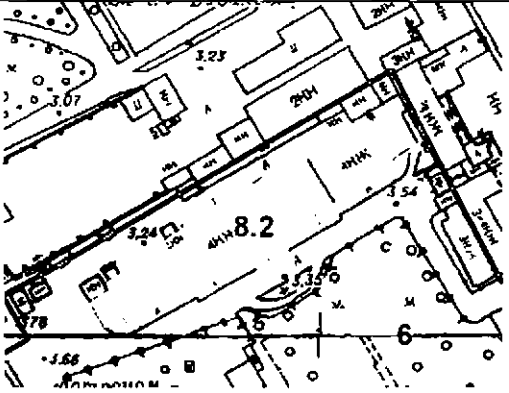

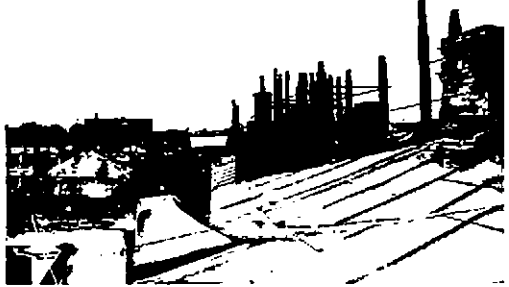
3. Начальнику отдела государственного реестра объектов культурного наследия Управления государственного реестра объектов культурного наследия обеспечить размещение настоящего распоряжения в электронной форме в локальной компьютерной сети КГИОП и его официальное опубликование.

4. Контроль за исполнением распоряжения возложить на начальника Управления государственного реестра объектов культурного наследия.

Заместитель председателя КГИОП

Г.Р. Аганова

Предмет охраны
объекта культурного наследия регионального значения
«Здание Химической лаборатории», расположенного по адресу:
Санкт-Петербург, Университетская набережная, дом 7-9-11, литера Ц

| № п/п | Видовая принадлежность предметов охраны | Предмет охраны | Фотофиксация |
|-------|---|---|--|
| 1 | 2 | 3 | 4 |
| 1 | Объемно-пространственное решение: | <p>габариты и конфигурация прямоугольного в плане 3-4-х этажного на высоком подвале здания с раскреповками по северному и южному фасадам; фронтон в завершении портика главного входа; уступчатый ризалит по лицевому южному фасаду два ризалита по северному фасаду - уступчатый и ризалит лестничной клетки Л2 со скругленными углами;</p> <p>конфигурация (двускатная, полувальмовая) и габариты крыши, включая высоту конька;</p> <p>материал окрытия – кровельное железо;</p> <p>дымовые трубы – габариты, местоположение;</p> |    |
| 2 | Конструктивная система здания: | <p>исторические конструкции:</p> <p>исторические наружные и внутренние капитальные стены – материал (кирпич), местоположение;</p> | |

исторические отметки плоских междуэтажных перекрытий;

своды:
в уровне 1-го этажа:

пруссские своды по металлическим в пом. 3-Н (46) 35,7 м. кв., 3-Н (126) 20 м. кв, 3-Н (127) 6 м. кв. в вестибюле парадного входа;

пруссские своды по металлическим балкам оформленные профилированной тягой в пом. 3-Н(47) 38,7 м.кв. – между вестибюлем парадного входа и лестничной клеткой;

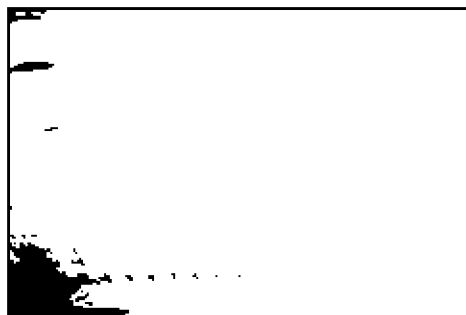
пруссские своды по металлическим балкам в пом. 3-Н(54) 13,9 м.кв., 3-Н(55) 18,8 м.кв., 5-Н(1) 14,6 м.кв., 3-Н(56) 11,8 м.кв., 3-Н(54) 13,9 м.кв., 3-Н(53) 235,2 м.кв., 3-Н(78) 39,2 м.кв., 3-Н(77) 37,5 м.кв., 3-Н(76) 28,5 м.кв., 3-Н(71) 78,6 м.кв, 3-Н(76) 28,5 м.кв;

чугунные колонны граненые в нижней трети, с капителью коринфского ордера в пом. 3-Н(53) 235,2 м.кв., ;

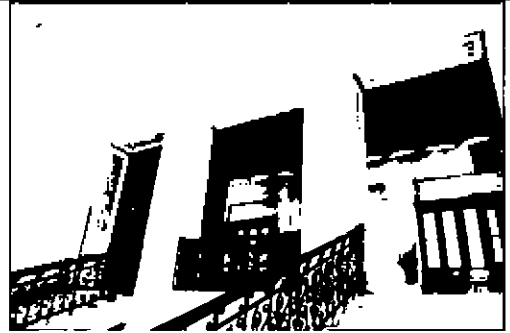
пруссские своды по металлическим балкам в уровне 2-го этажа:

в пом. - 3-Н(87) 141,2 м.кв., 3-Н(90)12 м.кв., 3-Н(91) 14,6 м.кв., 3-Н(92) 29,1 м.кв., 3-Н(93) 25.2 м.кв., 3-Н(95) 11,5 м.кв., 3-Н(88) 11,5 м.кв., 3-Н(89) 23,4 м.кв., 3-Н(98) 39,7 м.кв., 3-Н(101) 38,8 м.кв.;

чугунные колонны граненые в нижней трети, с капителью коринфского ордера в пом. 3-Н(87) 141,2 м.кв., 3-Н(90)12 м.кв., 3-Н(91) 14,6 м.кв., 3-Н(92) 29,1 м.кв., 3-Н(93) 25.2 м.кв.;



пилоны раскрепованные в углах оформленные прямоугольными филенками на площадке лестницы ЛЗ в уровне 2-го и 3-го этажей;



пруссские своды по металлическим балкам в большой химической аудитории;



пруссские своды по металлическим балкам в уровне 3-го этажа:

3-Н(102) 39,2 м.кв., 3-Н(120) 39,6 м.кв., 3-Н(104) 21,9 м.кв., 3-Н(111) 100,8 м.кв., 3-Н(112) 52,7 м.кв., 3-Н(113) 11,6 м.кв., 3-Н(114) 35,1 м.кв., 3-Н(116) 33,7 м.кв., 3-Н(117) 33,9 м.кв., 3-Н(118) 15,5 м.кв.,



в уровне подвала:

пруссские своды по металлическим балкам:

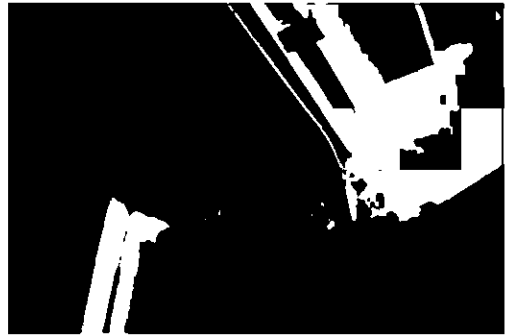
в пом. 3-Н(9) 26 м.кв., 3-Н(19) 10,5 м.кв., 3-Н(34) 31,7 м.кв., 1-Н(12) 4,7 м.кв. 1-Н(11) 37,4 м.кв., 1-Н(15) 37,2 м.кв.;



пологие цилиндрические своды
с распалубками:

в пом. 3-Н(9) 26 м.кв., 3-Н(27)
14,2 м.кв., 3-Н(40) 31,4 м.кв., 3-
Н(36) 8 м.кв.;





исторические лестницы:

Л-3 парадная лестница – местоположение, габариты, конструкция (марши по косоурам, межэтажные площадки на прусских сводах по металлическим балкам, оформленные профилированной тягой на сдвоенных декоративных кронштейнах), тип (распашная):



оконные проемы: местоположение, габариты, конфигурация; оконные заполнения – материал (дерево), цвет (белый), рисунок (шестиугольный) профиль клежки подоконной доски, оконного переплета;


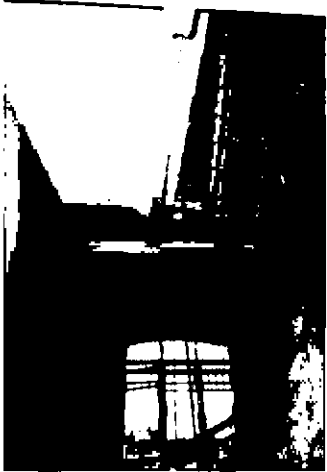

материал ступеней – лещадная плита;

ограждение маршей – материал (черный металл), техника исполнения (прокат, ковка), рисунок (между стержнями прямоугольного сечения орнамент в виде ветви с цветком – шестилепестковая розетка; вдоль верхней тетивы воллютообразные завитки);

поручни – материал (дерево), конфигурация (профилированные);

Л-2 служебная лестница - местоположение, габариты, конструкция (средистенная от входа до уровня 1-го этажа выше марши по косоурам, тип двухмаршевая), материал ступеней и межэтажных площадок (лещадная плита);





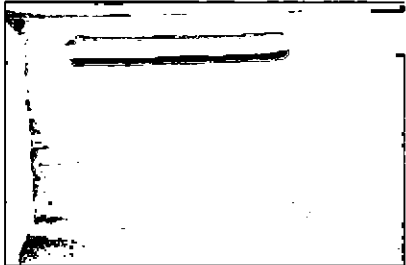
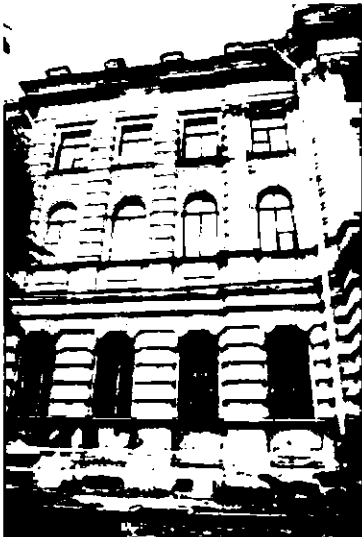
| | | | |
|--|--|--|--|
| | | <p>ограждение маршей – материал (черный металл), рисунок (между стержнями круглого сечения с «бубенцами» в средней части, перекрещенные торсированные прутья с пятилепестковыми розетками в центре, вдоль нижней и верхней тетивы волугообразные завитки), техника исполнения (прокат, ковка);</p> <p>поручни – материал (дерево), конфигурация (профилированные);</p> <p>Л-1 служебная лестница – местоположение, габариты, конструкция (марши по косоурам), тип (трехмаршевая), материал ступеней и межэтажных площадок (лещадная плита);</p> <p>ограждение маршей Л-1 – материал (черный металл), техника исполнения (прокат), рисунок (вертикальные прутья круглого);</p> <p>поручни – материал (черный металл), конфигурация (профилированные);</p> <p>Л-4 служебная лестница – местоположение, габариты, конструкция (марши по косоурам), тип (двухмаршевая);</p> <p>материал ступеней лещадная плита;</p> |    |
|--|--|--|--|

Л-5 служебная лестница – местоположение, габариты, конфигурация (марши по косоурам), тип (двухмаршевая);

материал ступеней (лещадная плита);

ограждение маршей Л5 – материал (черный металл), техника исполнения (прокат), рисунок (вертикальные прутья прямоугольного сечения, вдоль нижней и верхней тетивы круглы наверху в завершении прутьев);



| | | | |
|---|--|---|--|
| | | |  |
| 3 | Объемно-планировочное решение: | историческое объемно-планировочное решение в габаритах капитальных стен. | |
| 4 | Архитектурно-художественное решение фасадов: | <p>Архитектурно-художественное решение лицевого фасада в приемах эклектики с элементами стилистики неоклассицизма;</p> <p>лицевой фасад:</p> <p>уступчатый ризалит (по 16-17-18 световым осям):</p> <p>материалы и характер отделки цоколя: известняковая плита;</p> <p>материал и характер отделки фасада – гладкая штукатурка, отделка фасада в уровне цокольного и 1-го - 4-го этажей - линейный руст;</p> <p>подоконный карниз в уровне 1-го этажа (в ризалите и юго-западной части фасада);</p> |    |

карниз в межоконных простенках в уровне 1-го этажа в юго-восточной части фасада:

профилированная тяга, подоконный карниз в уровне 2-го этажа (в ризалите и юго-западной части фасада);

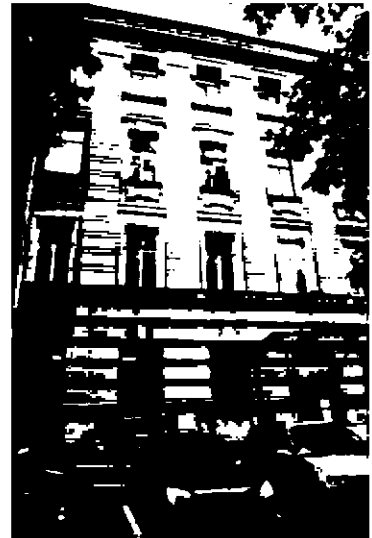
подоконный профилированный карниз в уровне 2-го этажа (в юго-восточной части фасада);

профилированная тяга над оконными проемами в уровне 3-го этажа в юго-западной части лицевого фасада;

профилированная геометрического орнамента тяга над оконными проемами в уровне 4-го этажа юго-восточной части лицевого фасада :

рустованные лопатки в уровне 2-го, 3-го этажей в юго-западной части фасада:

рустованные лопатки в уровне 2-го-4-го этажей;



скругленные углы (центральной части) ризалита с раскреповкой, обработаны рустом;

оформление парадного входа:

портал в виде портика – две муфтированные пилястры, две муфтированные в нижней части колонны тосканского ордера и две рустованные в нижней части трехчетвертные колонны тосканского ордера в уровне 1-го этажа;

антаблемент с гладким раскрепованным фризом, профилированный карниз на модульонах, над дверным проемом лучковый фронтон;

четыре колонны большого ионического ордера в уровне 2-го и 3-го этажей;

оконные проемы: местоположение, габариты и конфигурация (в том числе с полуциркульным завершением – в уровне 2-го этажа, сдвоенные прямоугольные в уровне 3-го этажа);

оконные заполнения – материал (дерево), цвет (коричневый), рисунок (шестичастный);

оформление оконных проемов:

оконные проемы помещены в неглубокие ниши оформлены замковыми камнями в уровне 1-го этажа; прямоугольные подоконные ниши;



подоконные карнизы в уровне 2-го, 3-го этажей;

наличники состоящие из: архивольтов с замковыми камнями опирающихся на пилястры в уровне 2-го этажа;

пилястры в нижней трети рустованные - в межконных простенках в уровне 3-го этажа;

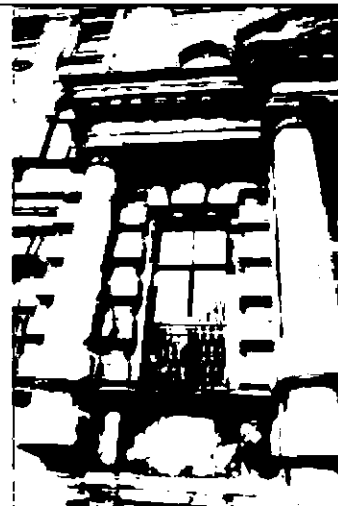
входной дверной проем - местоположение, габариты, конфигурация (с полуциркульным завершением);

заполнение дверного проема – материал (дерево), конструкция (двустворчатое, полусветлое, каждая створка на четыре филенки (в верхней части остеклены), полуциркулярная фрамуга);

оформление дверного проема: дверной проем вписанный в нишу оформлен веерным рустом с замковым камнем;

дверная фурнитура – ручка-типа "скоба", материал (дерево, латунь) с фигурной латунной накладкой;

в завершении венчающий антаблемент: фриз с прямоугольными филенками,



сложнопрофилированный карниз;
фронтон (карниз на модульонах);

западное крыло лицевого фасада:

оконные проемы:

местоположение, габариты и конфигурация (в том числе с полуциркульным завершением – в уровне 1-го этажа по 10-15-й световым осями, в уровне 2-го этажа по 12-15-й световым, двойные прямоугольные в уровне 3-го этажа);

оконные заполнения – материал (дерево), цвет (коричневый), рисунок (шестичастный);

оформление оконных проемов:

веерный руст и замковые камни над оконными проемами в уровне 1-го этажа;

прямоугольные подоконные ниши;

двойные оконные проемы с наличниками-пилястрами с капителями ионического ордера, рустованные в нижней трети в завершении гладкий фриз, треугольный сандрик;



пилястры с капителями тосканского ордера, рустованные в нижней трети в межоконных простенках в уровне 3-го этажа;

в подоконных простенках прямоугольные филенки в уровне 2-го этажа;

замковые камни в надоконных простенках в уровне 2-го этажа над оконными проемами полуциркульного завершения;

в завершении фасада сложнопрофилированный карниз значительного выноса;

восточное крыло лицевого фасада:

оконные проемы: местоположение, габариты и конфигурация (в том числе сдвоенные прямоугольные в уровне 2-го этажа, строенные прямоугольные в уровне 3-го этажа); оконные заполнения – материал (дерево), цвет (коричневый), рисунок (шестичастный, Т-образный);

оформление оконных проемов – замковые камни над оконными проемами в уровне 1-го этажа;

профилированные наличники в уровне 2-го этажа;

профилированные наличники с замковыми камнями в уровне 3-го этажа;

филенки - «фартуки» в подоконных простенках в уровне 3-го этажа;



фланкирующие оконные проемы пилястры с капителями тосканского ордера в уровне 4-го этажа;

сдвоенные оконные проемы с наличниками-пилястрами ионического ордера, рустованные в нижней трети в завершении гладкий фриз, треугольный сандрик;

пилястры с капителями тосканского ордера, рустованные в нижней трети в межоконных простенках в уровне 3-го этажа;

в подоконных простенках прямоугольные филенки в уровне 2-го этажа;

в завершении фасада сложнопрофилированный карниз значительного выноса;

парапетные тумбы покрытые железом;

парапетное ограждение из черного металла; техника исполнения - ковка, прокат; рисунок – в центр кругов вписаны перекрещивающиеся стержни;

северный фасад:

материалы и характер отделки цоколя: известняковая плита;

материал и характер отделки фасада – гладкая штукатурка,

по отделке фасад идентичен лицевому за исключением:



линейный руст на фасаде ризалита лестничной клетки Л-2 в уровне 1-го этажа;




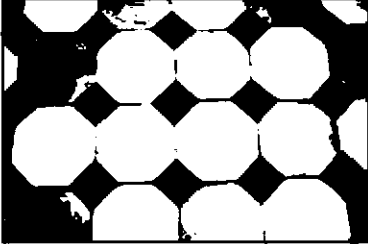


оконные проемы – местоположение, габариты и конфигурация (в том числе с лучковой перемычкой в ризалите лестничной клетки Л2, ложные оконные проемы по крайней левой оси в уровне 2-го-4-го этажей, с полуциркульным завершением в центральном ризалите в уровне 2-го этажа);



дверные (входные) проемы – местоположение, габариты, конфигурация;



| | | | |
|---|---|---|--|
| | | <p>западный и восточный фасады:</p> <p>материалы и характер отделки цоколя: известняковая плита;</p> <p>материал и характер отделки фасада – гладкая штукатурка,</p> <p>западный и восточный фасады идентичны по оформлению лицевому за исключением:</p> <p>западный фасад - линейный руст в уровне 1-го этажа;</p> <p>дверные (входные) проемы – местоположение, габариты, конфигурация;</p> <p>оконные проемы – местоположение, габариты, конфигурация;</p> <p>оконные заполнения – материал (дерево), цвет (исторический), рисунок (шестичастный, Т-образный);</p> |    |
| 5 | <p>Декоративно-художественная отделка интерьеров:</p> | <p>покрытие пола метлахской плиткой – рисунок типа "соты", цвет (серый, белый, черный) в вестибюле главного входа, на лестничных площадках парадной лестницы Л-3, 3-Н (65) 9,4 кв.м.;</p> |  |

оформление парадной лестницы Л-3:

разноформатные филенки на стенах лестничной клетки;

дверные проемы в уровне 1-го этажа:

три входных проема местоположение (вестибюль главного входа), габариты, конфигурация (с полуциркульным завершением);

дверное заполнение – материал (дерево), цвет (белый), конструкция (четырёхстворчатое полусветлое, каждая створка на три филенки, верхней части остеклены; фрамуга двучастная (в нижней части четырехчастная, в верхней полуциркульное завершение с радиальной расстекловкой)*;

*в правом дверном заполнении левая нижняя часть заменена, нижняя часть фрамуги в трех проемах поздня;

дверная фурнитура: петли латунные;

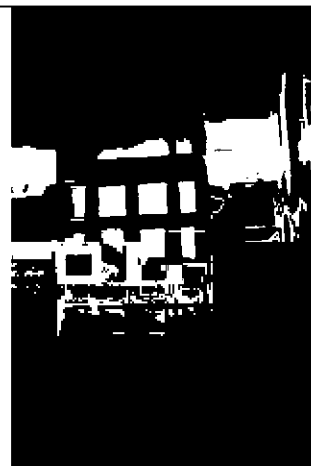


два аналогичные дверные проема в пом. 3-Н(47)* 31,7 м.кв.,

* нижняя часть дверного заполнения заменена, фрамуга историческая;

дверной проем в читальном зале библиотеки в пом 3-Н(53) 233,2 м.кв.

дверное заполнение – цвет (белый), конструкция (четырёхстворчатое полусветлое, каждая створка на три филенки, в верхней части остеклены; фрамуга с полуциркульным завершением с радиальной расстекловкой);



две ниши – местоположение (в пом. 3-Н(47) 31,7 м. кв.), габариты, конфигурация (с полуциркульным завершением);

два дверных проема местоположение в пом. 3-Н(47) 31,7 м.кв.;

два оконных проема – местоположении, габариты, конфигурация (с полуциркульным завершением);

дверной проем местоположение в пом 3-Н(70) 32,9 м.кв. габариты, конфигурация (с лучковым завершением);

дверное заполнение – цвет (белый), конструкция (трехстворчатое полусветлое, каждая створка на три филенки, в верхней части остеклены; фрамуга трехчастной расстекловки);

полуциркулярная арка лестницы Л-3, оформлена профилированной тягой;

триглифно-метопный фриз с гуттами, профилированный карниз на модульонах чередующихся с розетками в завершении стен вестибюля главного входа;

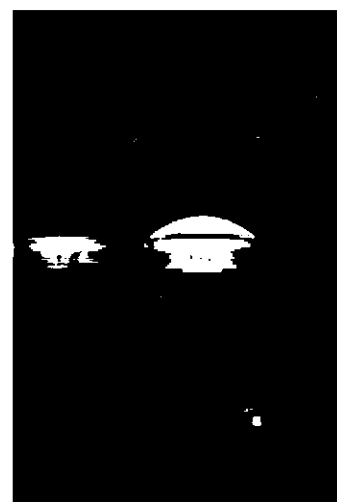


оформление стен главного вестибюля:
северная и южная стены –
линейный руст в нижних 2/3;



восточная стена в нижней части
квадровый руст в верхней трети
филенки, в центре панно
оформленное
профилированными тягами с
раскреповками по углам;

в центральной части стены
зеркало образованное
штукатурными
профилированными тягами, в
завершении лучковый
сандрик*;



*идентичное оформление
западной стены вестибюля;

потолок на падаге со
штукатурной профилированной
тягой по периметру:

в пом. -3 Н(75)45,2 м. кв.,
3 Н(4) 12,6 м. кв., 3 Н(8) 30,2 м.
кв., 3 Н(4) 21,7 м. кв.,
3 Н(5) 11,3 м. кв., в пом.
квартиры -3 Н площадь 26,3 м.
кв.;



дверные проемы в уровне 2-го этажа:

два дверных проема местоположение (входы на лестницу Л-3), габариты, конфигурация (с полуциркульным завершением);

дверное заполнение – цвет (белый), конструкция (четырёхстворчатое полусветлое, каждая створка на три филенки, фрамуга радиальной расстекловки)*;

*нижняя часть дверного заполнения заменена в процессе реставрации (ремонта);

два дверных проема в пом 3-Н(23) 42 м. кв., габариты, конфигурация (с лучковым завершением);

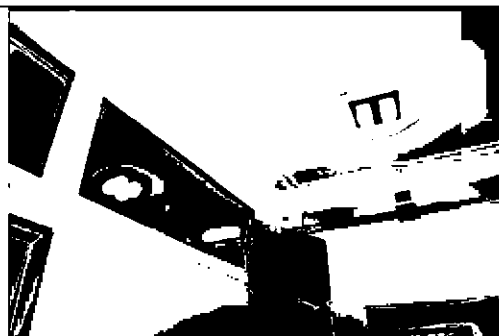
дверное заполнение – конструкция (пятистворчатое, полусветлое, каждая створка на три филенки, фрамуга пятичастной расстекловки);

дверной проем в пом 3-Н(23) 42 м. кв., габариты, конфигурация:

дверное заполнение – конструкция (полуторопольное, глухое, каждая пола на четыре филенки);

дверные проемы в уровне 3 -го этажа:

два дверных проема входы на лестницу Л-3, один дверной проем в пом. 3-Н(103) 45,5 м. к., габариты, конфигурация (с полуциркульным завершением);



дверное заполнение идентично дверным проемам лестницы Л-3 в уровне 2-го этажа*;

* дверь справа на лестничной площадке - нижняя часть дверного заполнения заменена;

два дверных проема в пом. 3-Н(23) 42 м. кв., габариты, конфигурация (с лучковой перемычкой);

дверное заполнение – конструкция (пятистворчатое, полусветлое, каждая створка на три филенки, фрамуга пятичастной расстекловки);

дверные проемы лестницы Л-4:

местоположение, габариты, конфигурация;

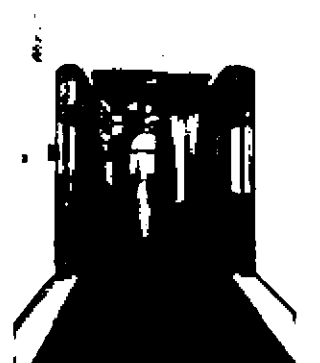
дверное заполнение – цвет (коричневый), конструкция (полуторопольное, каждая пола на четыре глухие филенки);

печи в жилой части здания:

печь средистенная, облицована белым изразцом, на высоком цоколе, цоколь в верхнем уровне профилированный, в завершении гладкий фриз профилированный карниз, аттик, дверца топки из черного металла;

время: 2-я пол. XIX в.;
сохранность: общее загрязнение, множественные трещины, мелкие сколы;
(помещение -Н(4) 21,7 м. кв. в уровне 2-го этажа);

печь средистенная, облицована белым изразцом, на высоком



цоколе, цоколь в верхнем уровне профилирован, в завершении гладкий фриз профилированный карниз, аттик;
 время: 2-я пол. XIX в.;
 сохранность: общее
 загрязнение, множественные трещины, мелкие сколы;
 (помещение -3-Н(7) 26,3 м. кв. в уровне 4-го этажа);



печь угловая, облицована белым изразцом, на высоком цоколе, цоколь в верхнем уровне профилирован, в завершении гладкий фриз профилированный карниз, аттик, дверца топки латунная с ручкой кнопкой;
 время: 2-я пол. XIX в.;
 сохранность: общее
 загрязнение, множественные трещины, мелкие сколы;
 (помещение -3-Н(5) 29,4 м. кв. в уровне 3-го этажа);



печь-камин двухрусный средистенный, облицован белым изразцом, со скругленными углами, на высоком цоколе, с профилированной полочкой в средней части, лицевая плоскость в верхней части с гладкой нишей, в завершении профилированный карниз;
 топочное отверстие в виде арки материал металл, оформлен архивольтом с ложчатым орнаментом жемчугом и бусами; внутри топочного отверстия две литые металлический пластины с рисунком: горящий факел оплетенный ветвями оливы;





мозаичное панно (автор Ю.Н. Сухоруков, время 1988г.) в зале заседаний высота – 4м 70 см, ширина 6 м 50 см;



большая химическая аудитория:

сдвоенные пилястры чередуются с филенками, в верхней трети стен аудитории;

профилированная тяга по периметру стен в верхней трети;

линейный руст в нижних 2/3 частях северной и южной стен;

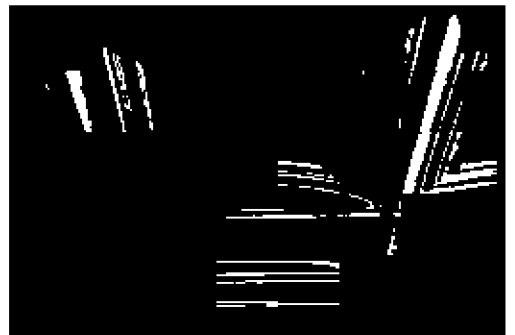
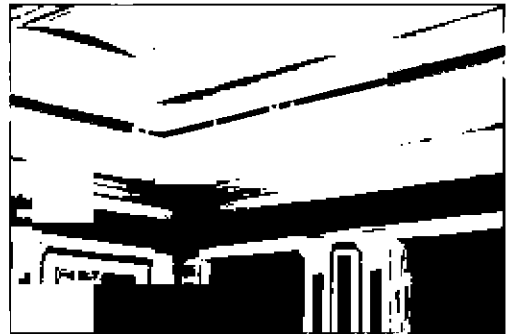
гладкий фриз, карниз в завершении стен;



пруссские своды по
металлическим балкам
образуют с поперечными
балками прямоугольные
кессоны:



в нишах-экседрах два бюста
(материал – окрашенный гипс?),
слева бюст
А.М. Бутлерова, справа
Д.И. Менделеева:



амфитеатр:

ограждение амфитеатра и
галерей - местоположение,
габариты, конфигурация:
материал – тонированный дуб,
рисунок – балясины;



скамьи и пропиты –
местоположение, габариты,
материал –тонированный дуб;



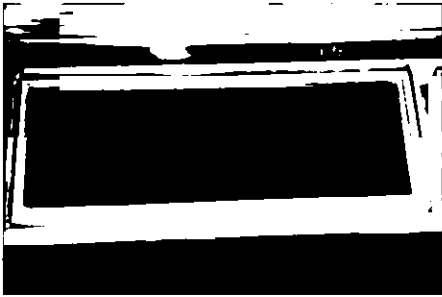

кафедра:

стенные панели –
местоположение, габариты
конфигурация;
материал – тонированный дуб,
панели оформлены
разноформатными филенками,
овальными медальонами,
прямые сандрики над
передвижной доской в центре и
двумя фланкирующими ее
входными проемами;



стол – местоположение,
габариты, конфигурация;
материал – тонированный дуб,
оформлен разноформатными
филенками;



| | | | |
|---|--|---|--|
| 6 | <p>Предметы декоративно-прикладного искусства:</p> | <p>первая периодическая таблица химических элементов Д. И. Менделеева материал рамы дерево(дуб); размер: 550 х 230 см сохранность: удовлетворительная;</p> <p>лабораторные столы (4 штуки), материал дуб; сдвоенные, на плинте, с открывающимися шкафчиками; выдвигаемыми ящиками; с вытяжным шкафом, шкаф остеклен, в завершении объема вытяжного шкафа профилированный карниз, аттик; размер: сохранность: лабораторные столы (6 штук), материал дуб; одинарные, на плинте, с открывающимися шкафчиками; выдвигаемыми ящиками; с вытяжным шкафом, шкаф остеклен, в завершении объема вытяжного шкафа профилированный карниз, аттик; размер: время: конец XIX в.;</p> <p>сохранность: сколы, потертости, царапины.</p> |   |
|---|--|---|--|