



ПРАВИТЕЛЬСТВО САНКТ-ПЕТЕРБУРГА
КОМИТЕТ ПО ГОСУДАРСТВЕННОМУ КОНТРОЛЮ, ИСПОЛЬЗОВАНИЮ
И ОХРАНЕ ПАМЯТНИКОВ ИСТОРИИ И КУЛЬТУРЫ
РАСПОРЯЖЕНИЕ

окуд

03.05.2024

№ 564-рп

**Об утверждении предмета охраны
объекта культурного наследия регионального значения
«Доходный дом Р.Г.Веге»**

В соответствии с подпунктом 10 пункта 2 статьи 33 Федерального закона от 25.06.2002 № 73-ФЗ «Об объектах культурного наследия (памятниках истории и культуры) народов Российской Федерации» и пунктом 3.12 Положения о Комитете по государственному контролю, использованию и охране памятников истории и культуры, утвержденного постановлением Правительства Санкт-Петербурга от 28.04.2004 № 651, в связи с позицией судов общей юрисдикции относительно нормативного характера правовых актов, утверждающих предмет охраны объекта культурного наследия:

1. Утвердить предмет охраны объекта культурного наследия регионального значения «Доходный дом Р.Г.Веге», 1912 г., расположенного по адресу: Санкт-Петербург, набережная Крюкова канала, дом 14, литера А, согласно приложению к распоряжению.

2. Распоряжение КГИОП от 11.08.2011 № 10-488 «Об утверждении перечня предметов охраны объекта культурного наследия регионального значения «Доходный дом Р.Г. Веге» признать утратившим силу.


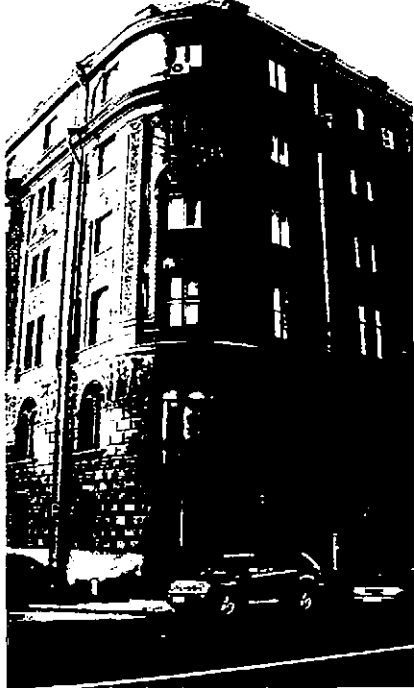

3. Начальнику отдела государственного реестра объектов культурного наследия обеспечить размещение настоящего распоряжения в электронной форме в локальной компьютерной сети КГИОП и его официальное опубликование.




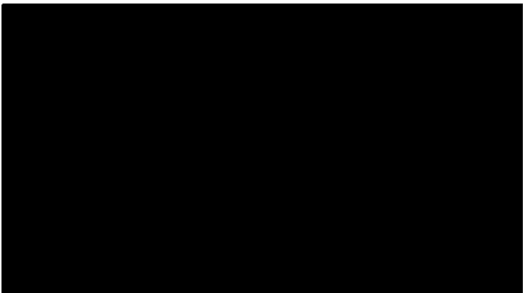
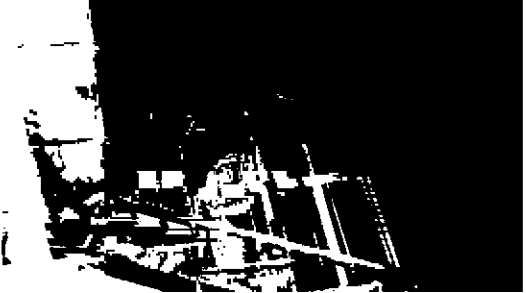
4. Контроль за исполнением распоряжения возложить на начальника Управления государственного реестра объектов культурного наследия.





Заместитель председателя КГИОП

Г.Р. Аганова

Предмет охраны
 объекта культурного наследия регионального значения «Доходный дом Р.Г.Вега», 1912 г.,
 расположенного по адресу: Санкт-Петербург, набережная Крюкова канала, дом 14, литера А

№ п/п	Виды предметов охраны	Элементы предметов охраны	Фотофиксация
1	2	3	4
1	Объемно-пространственное решение:	исторические габариты и конфигурация П-образного в плане здания с курдонером, включая скругленный угол лицевых (по наб. Крюкова кан. и ул. Римского-Корсакова) фасадов, воротные проезды северного и южного фасадов курдонера;	  

	<p>исторические габариты и конфигурация крыши (скатная), включая мансардный этаж, купол над скругленным углом здания.</p>	 
2	<p>Конструктивная система здания:</p> <p>исторические наружные и внутренние капитальные стены (кирпичные);</p> <p>тип сводов воротных проездов – цилиндрические на подпружных арках с распалубками;</p> <p>перекрытия парадных вестибюлей плоские, с крестообразным зеркалом и кессонами;</p> <p>исторические отметки плоских междуэтажных перекрытий;</p> <p>парадные лестницы №№ 1, 2 – местоположение, габариты, конфигурация, тип (многомаршевая), конструкция (на косоурах), материал ступеней (мрамор), ограждение – материал (металл), техника исполнения (ковка, литье), рисунок;</p>	  

	<p>лестница № 4 – местоположение, габариты, конфигурация, тип (многомаршевая), конструкция (на косоурах), материал ступеней (известняк), ограждение – материал (металл), техника исполнения (литье), рисунок, материал покрытия пола площадок (известняк).</p>	
3	<p>Объемно-планировочное решение:</p> <p>историческое объемно-планировочное решение в габаритах капитальных стен.</p>	
4	<p>Архитектурно-художественное решение фасадов:</p> <p>лицевые фасады (по наб. Крюкова кан. и ул. Римского-Корсакова):</p> <p>материал отделки цоколя – серый гранит,</p> <p>материал и характер отделки фасада – терразитовая штукатурка, руст квадратом в уровне 1-2-го этажей;</p> <p>местоположение, конфигурация и габариты оконных и дверных проемов, включая флорентийские окна и окна с полуциркульным завершением;</p> <p>исторический рисунок и цвет (коричневый), материал (дерево) заполнения оконных проемов;</p>	  

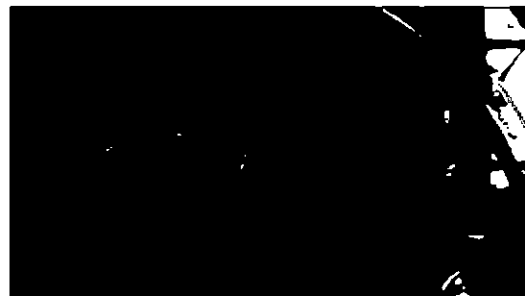
дверные проемы парадных входов в виде арочных порталов:

дверные заполнения деревянные (натуральный дуб);

двери двустворчатые, с боковыми неоткрывающимися створками и четырехчастной полуциркульной фрамугой, с витражной расстекловкой;



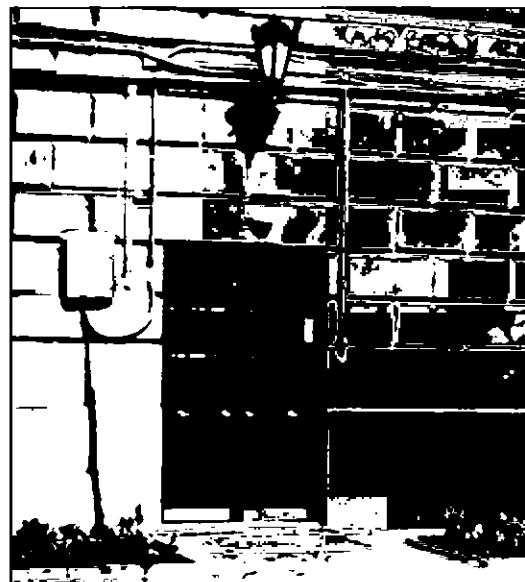
резные композиции в виде рокайля, двух волнотобразных завитков и листьев аканта, по бокам фланкированы вазами – над открывающимися створками;



прямоугольный дверной проем по центральной оси фасада;

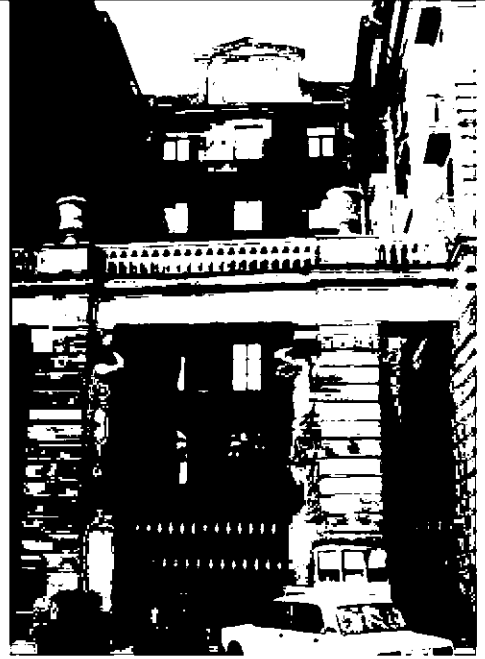
заполнение дверного проема – материал (дерево):

двери двустворчатые, филенчатые, верхние части застекленные, с витражной расстекловкой;



оформление входа в курдонер – в виде портала: рустованные пилоны с атлантами на пьедесталах и галерея с балюстрадой, с вазами на тумбах;

ограда – между пилонами – конфигурация, местоположение, габариты, материал (металл), техника исполнения (литье), рисунок;



три эркера (полукруглых в плане) – в уровне 3-5-го этажей (два – по фасаду по наб. Крюкова канала, один – по фасаду по ул. Римского-Корсакова);

четыре балкона – в основании эркеров и на скругленном углу фасадов – конфигурация, местоположение, габариты, ограждение – материал (штукатурка), рисунок;



три балкона – в завершении эркеров – конфигурация, местоположение, габариты, ограждение – материал (металл), техника исполнения (литье), рисунок;



лепной фриз из многофигурных жанровых композиций – между окнами 2-го этажа;

стилизованные волютообразные кронштейны на колонках в основании эркеров;

лепной фриз в виде многофигурной жанровой композиции и пояса с розеттами;

лепные композиции из рыб по бокам ограждения балконов;

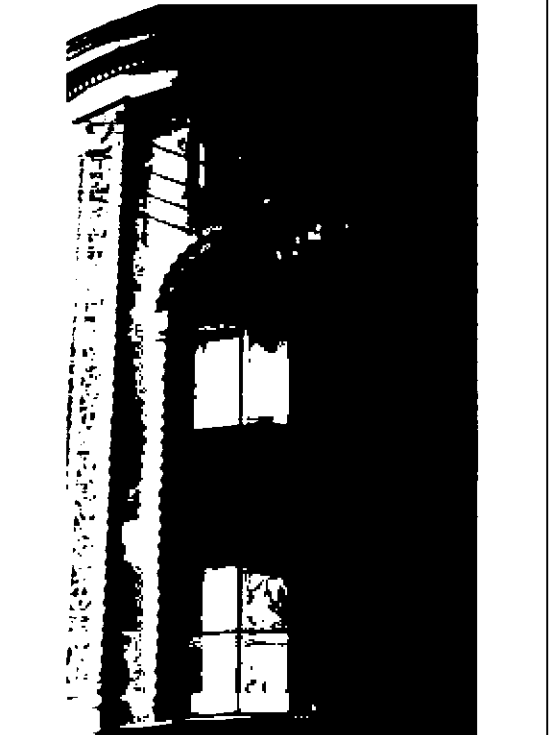
лопатки, декорированные растительным орнаментом – в уровне 3-5-го этажей;

окна в уровне 3-4-го этажей вписаны в единую рамку;

сандрики с лепными композициями в виде картушей, растительного орнамента, маскаронов – в уровне 3-4-го этажей;

профилированные междуэтажные тяги, включая карниз с дентикулами;

венчающий профилированный карниз;



башня с треугольным фронтоном в завершении центральной оси фасада;

часовое заполнение (циферблат утрачен) в центральном поле башни;

дворовые фасады:

материал отделки цоколя – известняк;

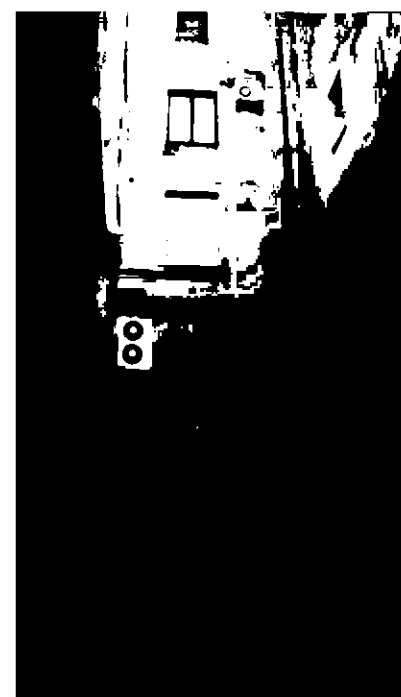
материал и характер отделки фасада – гладкая штукатурка;

местоположение, конфигурация и габариты оконных и дверных проемов, включая окна с полуциркульным завершением;

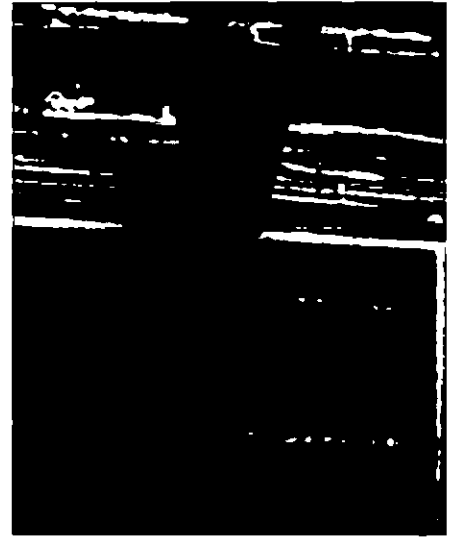
исторический рисунок и цвет (коричневый) оконных заполнений;

междуэтажная профилированная тяга;

венчающий карниз;



металлодекор: фонарь – в уровне 1-го этажа по центральной оси фасада – конфигурация, местоположение, габариты, материал (металл), техника исполнения (литье), рисунок;



парапетное ограждение с тумбами – конфигурация, местоположение, габариты, материал (металл), техника исполнения (литье), рисунок.



5 Декоративно-художественная отделка интерьеров:

входные тамбуры парадных лестниц:

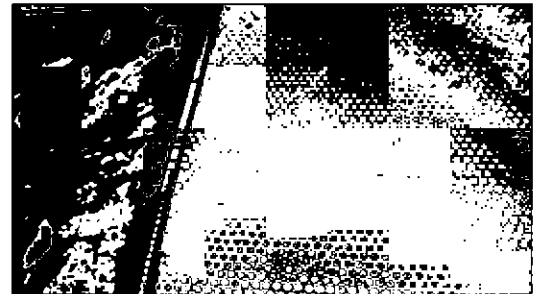
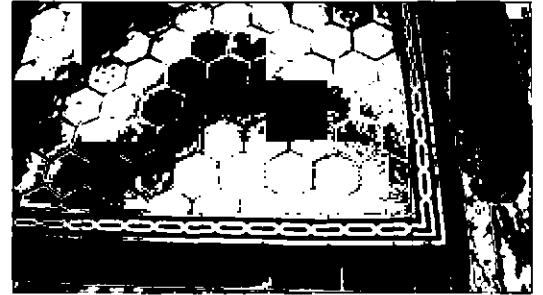
двери – материал (дерево), цвет (натурального дуба), двустворчатые с боковыми неоткрывающимися створками и четырехчастной полуциркулярной фрамугой, с витражной расстекловкой;



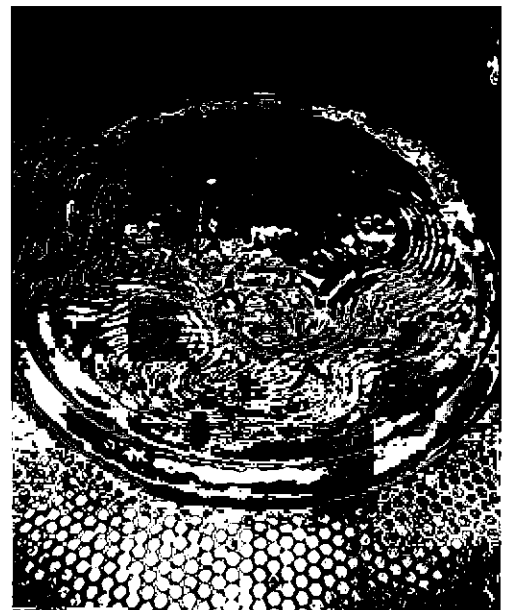
проход к лестницам в виде арки с кессонами;



покрытие полов – материал (двухцветная метлахская плитка), цвет (белый, черный), рисунок;

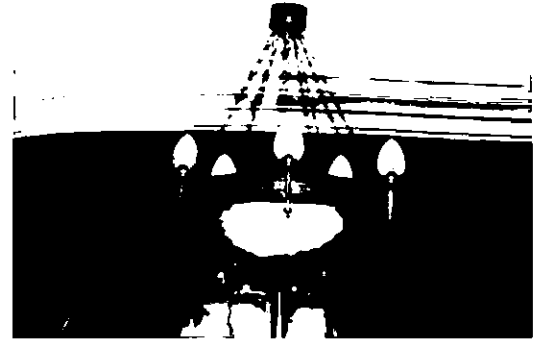


чаша фонтана (на площадке 1-го этажа парадной лестницы № 1) – материал (мрамор), конфигурация, габариты;



вестибюль парадной лестницы № 2:

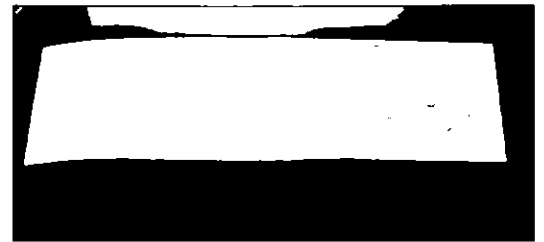
светильник (на 5 светоточек в виде чаши из матового стекла на цепях с черненым ободом и бронзовыми накладками);



две скамьи со скульптурами фавнов – материал (мрамор), конфигурация, габариты;



два барельефа с вакхическими сценами (мрамор);



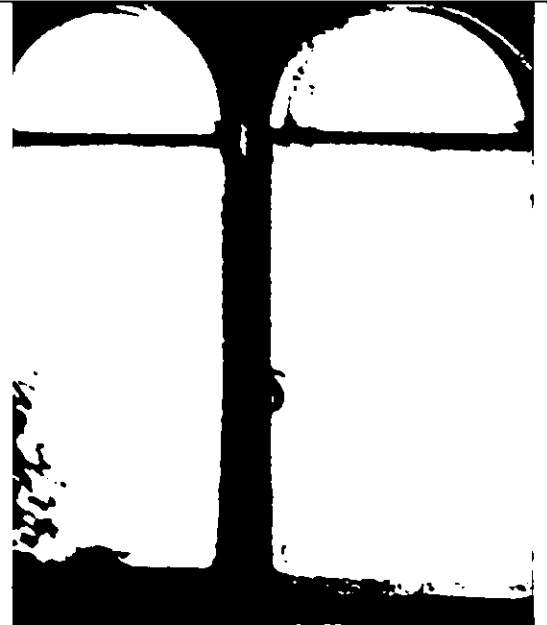
квартира № 4 (комната 1):

оформление потолка (по периметру одна карнизная и одна потолочная штукатурные тяги, в центре – розетка из вписанных в овальный венок лепестков; наружная часть венка оформлена 8-ю гирляндами с лентами);



оконный прибор (латунный в виде круглого штока с ручкой-рычагом, оканчивающейся кнопкой (2 шт.);

ручки на рамах (латунные Г-образной формы (2 шт.);



дверь (деревянная (сосна), одностворчатая, на 5 филенок);



квартира № 4 (комната 2):

оформление потолка (одна карнизная и две потолочные штукатурные тяги, по периметру овал из перевитых жгутов, декорированных двумя круглыми венками из бутонов и бантами);

оконный прибор (латунный в виде круглого штока с ручкой-рычагом, оканчивающейся кнопкой (2 шт.);

ручки на рамах (латунные Г-образной формы (2 шт.);



квартира № 8 (комната 2):

оформление потолка (по периметру тяга в виде уступов и полосы бус; в поле плафона гирлянда из лилий образует трапецию, углы которой завершаются круглыми медальонами с горельефным профилем женской головки, лентами; в центре лепная розетка овального очертания в виде веера с горельефной розеткой и цветочным орнаментом);

квартира № 8 (комната 3):
оформление потолка (по периметру профилированные тяги с полосой бус, фигурные по углам, ограничивающие лепной орнамент в виде павлиньих хвостов и спиралей; в центре овальная лепная розетка в виде четырех веерообразных букетов, бусы);

квартира № 9 (комната № 2):
оформление потолка (в центре плафона лепная розетка из переплетающихся цветочных веночков; по краю – цветочные гирлянды, перевитые лентами);

квартира № 9 (комната № 3):
камин (одноярусный, облицован белым мрамором; с боковыми фигурными ризалитами, декорированными волотами и акантовым листом; верхняя филенка прямоугольного топочного проема фигурная с резным рокайльным орнаментом; топка латунная с круглым топочным проемом, с картушем по краю; полочка фигурная с закругленными углами);

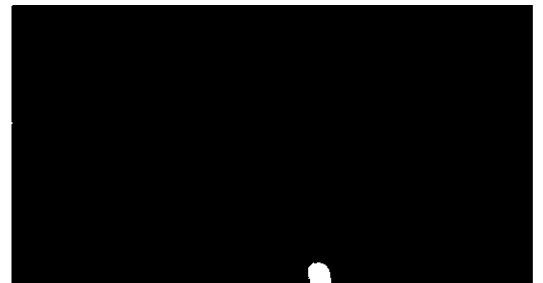
квартира № 9 (комната № 4):
оформление потолка (по периметру плоские кессоны, в двух углах веночки из дубовых листьев);

квартира № 18 (комната № 3):
оформление потолка (по периметру профилированная штукатурная рама; в поле плафона вписана 8-гранная лепная рама из порезки лавровых листьев, с мелкими лепестковыми розетками по углам; по наружным сторонам восьмигранника лепной декор в виде провисающих гирлянд из цветов и листьев; по наружным углам восьмигранника букеты и ленты);

квартира № 22 (комната № 8):
потолок (вдоль правой (от входа) стены две квадратные крупноразмерные филенки – по периметру бусы, в центре акантовая розетка, вписанная в квадрат);

камин (средистенный, темно-коричневого мрамора, прямоугольный в плане; с боковыми каннелированными ризалитами, в верхней части парные каннелированные кронштейны с круглыми медальончиками; топочный проем с полуциркульным профилированным завершением, декорированным по краю полосой орнамента из аканта и полосой лиственного орнамента; полочка профилированная);

квартира № 57 (комната № 1):



	<p>оконный прибор (латунный в виде круглого штока с ручкой-рычагом, оканчивающейся кнопкой (2 шт.));</p> <p>ручки на рамах (латунные Г-образной формы (2 шт.));</p> <p>дверь (деревянная (сосна). одностворчатая. на 5 филенок);</p> <p>ручки-фаль (латунные, гладкие (2 шт.));</p> <p>дверь (деревянная (сосна). одностворчатая. на 5 филенок (2 шт.));</p> <p>ручки-фаль (латунные, гладкие (4 шт.)).</p>	
--	---	--