



ПРАВИТЕЛЬСТВО САНКТ-ПЕТЕРБУРГА  
КОМИТЕТ ПО ГОСУДАРСТВЕННОМУ КОНТРОЛЮ, ИСПОЛЬЗОВАНИЮ  
И ОХРАНЕ ПАМЯТНИКОВ ИСТОРИИ И КУЛЬТУРЫ  
**РАСПОРЯЖЕНИЕ**

окуд

06.05.2024

№ 542-рп

**Об утверждении предмета охраны  
объекта культурного наследия регионального значения  
«Дом И.Г. Чернышева (графа А.П. Шувалова) с флигелем,  
службами и оградой»**

В соответствии с подпунктом 10 пункта 2 статьи 33 Федерального закона от 25.06.2002 № 73-ФЗ «Об объектах культурного наследия (памятниках истории и культуры) народов Российской Федерации» и пунктом 3.12 Положения о Комитете по государственному контролю, использованию и охране памятников истории и культуры, утвержденного постановлением Правительства Санкт-Петербурга от 28.04.2004 № 651, в связи с позицией судов общей юрисдикции относительно нормативного характера правовых актов, утверждающих предмет охраны объекта культурного наследия:

1. Утвердить предмет охраны объекта культурного наследия регионального значения «Дом И.Г. Чернышева (графа А.П. Шувалова) с флигелем, службами и оградой», кон. XVIII в., 1834 г., 1842 г., расположенного по адресу: Санкт-Петербург, Мойки р. наб., 90, Прачечный пер., 1, согласно приложению к распоряжению.

2. Распоряжение КГИОП от 14.11.2019 № 677-р «Об утверждении предмета охраны объекта культурного наследия регионального значения «Дом И.Г. Чернышева (графа А.П. Шувалова) с флигелем, службами и оградой» признать утратившим силу.

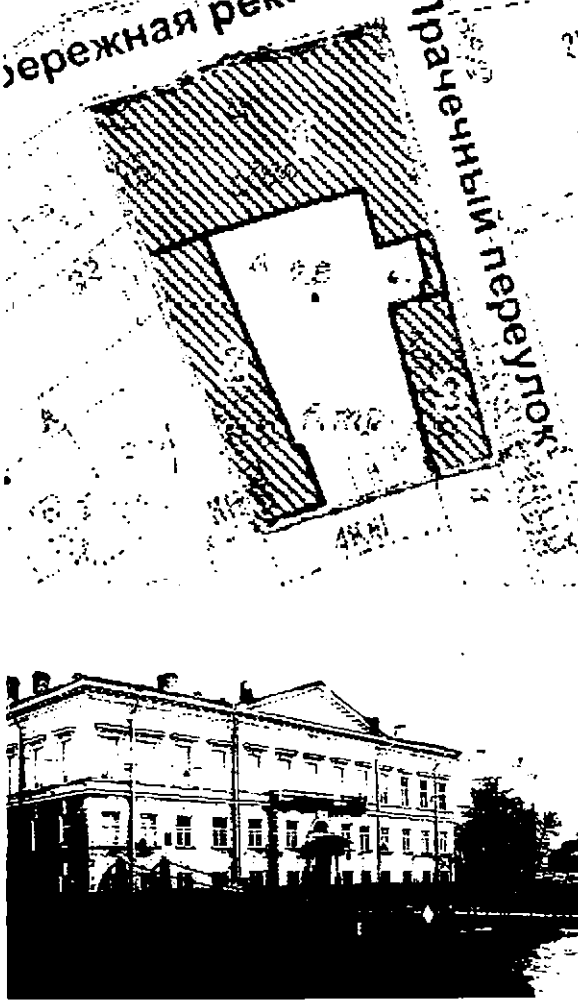
3. Начальнику отдела государственного реестра объектов культурного наследия обеспечить размещение настоящего распоряжения в электронной форме в локальной компьютерной сети КГИОП и его официальное опубликование.

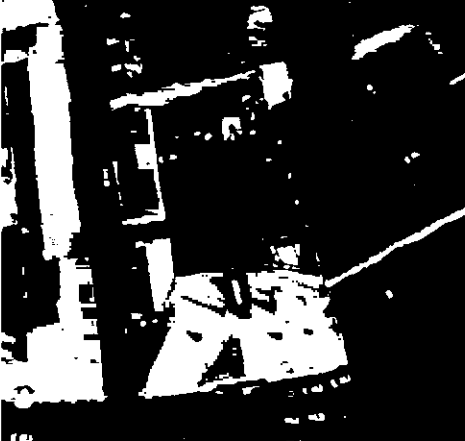
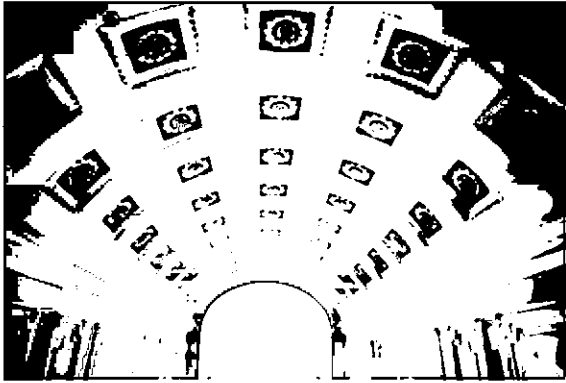
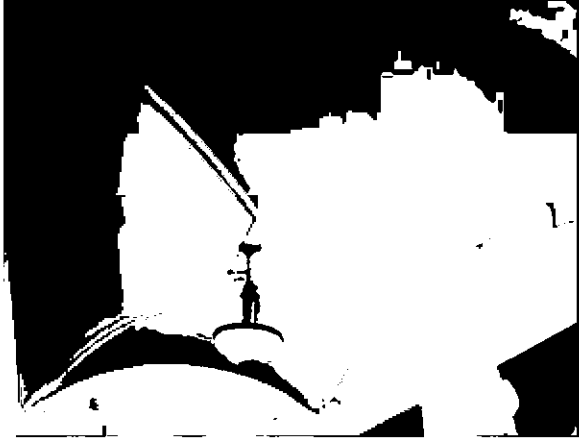

4. Контроль за исполнением распоряжения возложить на начальника Управления государственного реестра объектов культурного наследия.

**Заместитель председателя КГИОП**

**Г.Р. Аганова**

Предмет охраны  
объекта культурного наследия регионального значения  
«Дом И.Г. Чернышева (графа А.П. Шувалова) с флигелем, службами и оградой»,  
расположенного по адресу: Санкт-Петербург, наб. р. Мойки, 90, литеры А, К  
(Мойки р. наб., 90; Прачечный пер., 1)

№ пп	Видовая принадлежность предмета охраны	Предмет охраны	Фотофиксация
		Дом И.Г. Чернышева (графа А.П. Шувалова) (№1 на схеме)	
1	Объемно-пространственное решение:	<p>исторические местоположение, габариты и конфигурация корпусов, расположенных на угловом участке, по красным линиям набережной реки Мойки и Прачечного переулка, образующих П-образную конфигурацию; объемно-планировочное решение дворового пространства;</p> <p>исторические габариты и конфигурация крыш (скатные), высотные отметки коньков, материал окрытия кровли (листовой металл).</p>	 <p>The image block contains two parts. The upper part is a technical architectural site plan showing the location of the building on a corner plot. The plan is bounded by 'набережная реки Мойки' (Moyka River Embankment) to the left and 'Прачечный переулок' (Laundry Alley) to the right. The building's footprint is outlined in black, and the plot is shaded with diagonal lines. The lower part is a black and white photograph of the building's exterior, showing a three-story classical-style structure with a prominent corner and a pedimented entrance.</p>

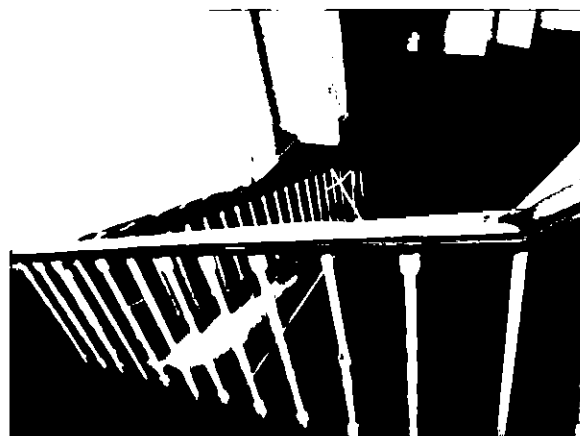
			
2	<p>Конструктивная система здания:</p>	<p>наружные капитальные стены – местоположение, материал (кирпич); внутренние капитальные стены – местоположение:</p> <p>исторические междуэтажных перекрытий – отметки – местоположение:</p> <p>своды, в т.ч.:</p> <p>полуциркулярный – лестницы вестибюля:</p> <p>крестовый – вестибюля;</p> <p>зеркальный – б. «Будуара», помещения 15-Н (8), площадью 32,6 кв.м.</p>	  




исторические лестницы –  
местоположение, габариты,  
конфигурация, включая:

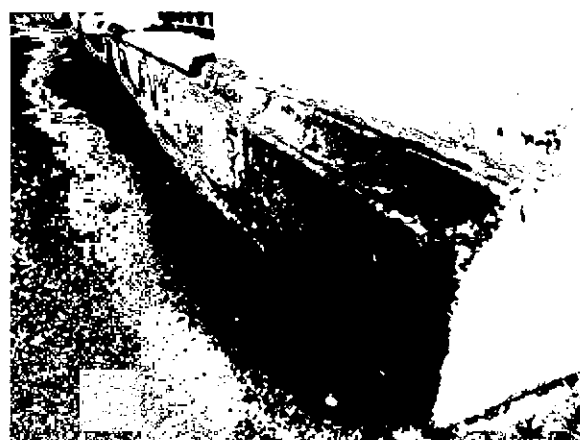
центральную лестницу 1-ЛК –  
трехмаршевую, со ступенями  
консольно заделанными в стену; со  
ступенями и площадками серого  
гранита;

с металлическим ограждением в виде  
вертикальных стоек с перехватами, с  
профилированным деревянным  
поручнем;

лестницу вестибюля 2-ЛК –  
средистенную, со ступенями и  
площадкой красного гранита;



		<p>служебную лестницу 3-ЛК – двухмаршевую, с лестничными маршами на пилонах и «ползучих» арках; с площадками по сводам (коробовые с распалубками).</p>	
3	<p>Объемно-планировочное решение:</p>	<p>объемно-планировочное решение помещений с декоративно-художественной отделкой, указанных в п. 5, исторических лестниц.</p>	
4	<p>Архитектурно-художественное решение фасадов:</p>	<p>лицевые фасады (по наб. р. Мойки и по Прачечному пер.): двух-трехэтажные, на цокольном этаже, в приемах классицизма:</p> <p>материал и характер отделки цоколя – серый гранит с профилированным верхним краем;</p> <p>материал и характер отделки фасада – окрашенная штукатурка (линейный руст – в уровне цокольного-1-го этажей; гладкая штукатурка – в уровне 2-го этажа);</p>	



раскреповка – местоположение (по центральным осям фасада по набережной, в уровне цокольного-1-го этажей;

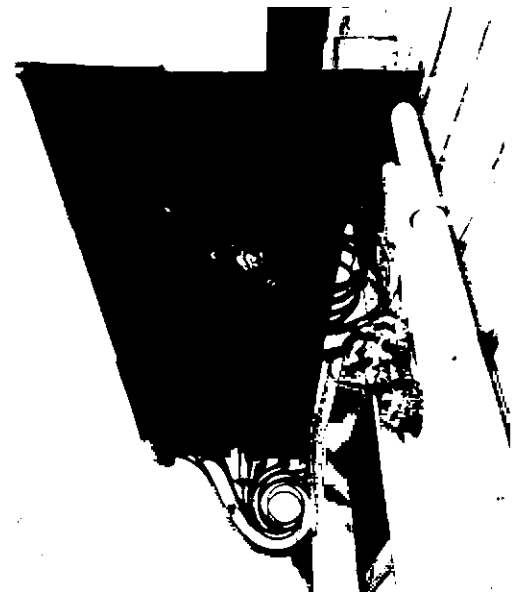
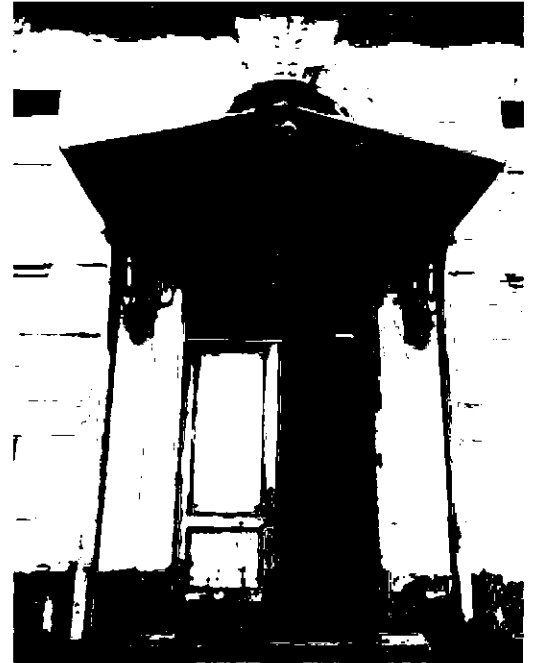
балкон на гранитных кронштейнах – местоположение (по центральным осям фасада по набережной, в уровне 2-го этажа), габариты, конфигурация (прямоугольный в плане); с настилом красного гранита; с литым чугунным ограждением с мотивом стрельчатых арок в завершении и ажурными ромбами по центральной оси; на парапетных фигурных стойках, завершенных шарами;



исторический дверной проем – местоположение (по центральной оси), габариты, конфигурация (прямоугольный). оформление (профилированный штукатурный наличник);

заполнение дверного проема – тип (филенчатое, с остекленной фрамугой), материал (дерево);

чугунный козырек, поддерживаемый волотообразными ажурными коваными кронштейнами, опирающимися на гротескные литые маскароны, рельефный литой декор лицевой фронтовой композиции с женским маскароном в обрамлении венков и гирлянд;





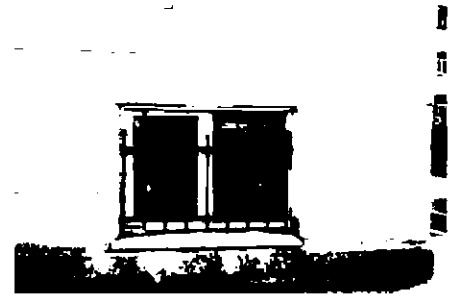
исторические оконные проемы – местоположение, габариты, конфигурация (прямоугольные, включая полуциркульное окно второго света дверного проема);

исторический материал (дерево), рисунок расстекловки и цветовое единообразие оконных заполнений;



оформление оконных проемов:

замковые камни – в уровне цокольного этажа;



замковые камни, декорированные листом аканта – в уровне 1-го этажа;





профилированные наличники,  
линейные сандрики на кронштейнах  
– в уровне 2-го этажа;

горизонтальные тяги между 1-м и 2-м этажами.  
фриз с рельефом в виде завитков аканта;

широкий лепной фриз растительного рисунка;  
профилированный венчающий карниз с модульонами;

треугольный фронтон с гладким тимпаном и модульонами под карнизом – местоположение (по фасаду по набережной), габариты, конфигурация;

торцевой южный фасад:  
тип (глухой брендмауэр);

материал и характер отделки фасада – окрашенная штукатурка (линейный руст – в уровне цокольного-1-го этажей, гладкая – в уровне 2-го этажа);

горизонтальные тяги между 1-м и 2-м этажами;


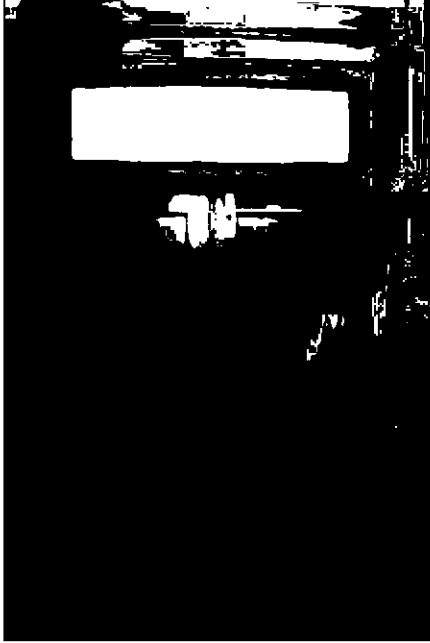
торцевой западный фасад:  
тип (глухой брендмауэр);

материал отделки фасада – окрашенная гладкая штукатурка;



*Фото 1888 г.*



		<p>дворовые фасады: материал и характер отделки цоколя – известняк; материал и характер отделки фасада – окрашенная штукатурка (линейный руст – в уровне цокольного-1-го этажей; гладкая штукатурка – в уровне 2-го этажа);</p> <p>исторические оконные и дверные проемы – местоположение, габариты, конфигурация (прямоугольные);</p> <p>рисунок расстекловки и цветовое единообразие оконных заполнений;</p> <p>ширина и верхняя отметка оконных заполнений цокольного этажа;</p> <p>оформление оконных проемов – замковые камни в уровне цокольного-1-го этажей;</p> <p>горизонтальные тяги между 1-м и 2-м этажами; фриз с рельефом в виде завитков аканта; венчающий карниз с модульонами.</p>	
5	<p>Декоративно-художественная отделка интерьеров:</p>	<p>вестибюль главного входа: двухуровневый;</p> <p>внутреннее дверное заполнение тамбура – исторический материал (дерево), тип (филенчатое, с остекленной фрамугой);</p>	

оформление стен и потолка тамбура – деревянные филенчатые панели;



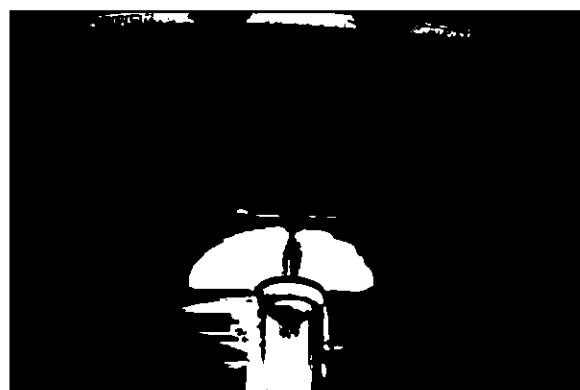
оформление плафона vestibюля нижнего уровня – кессоны с лепными розетками;



оформление стен vestibюля нижнего уровня – двухъярусное; нижний ярус – руст; верхний ярус – профилированные штукатурные зеркала и филенки, с «вынутыми» углами и круглыми розетками по углам;



профилированные тяги – в оформлении ребер свода плафона верхнего уровня;



встроенное пристенное зеркало на верхней площадке вестибюля – местоположение, габариты, оформление (профилированная рама, на профилированном плинте, с профилированным карнизом, декорированным фризом из пальметт;



помещение холла 1 этажа и парадной лестницы:

оформление стен – профилированные штукатурные зеркала и филенки, с «вынутыми» углами и круглыми розетками по углам; профилированные штукатурные наличники дверных проемов;



пологие арки на пилонах (с софитами, оформленными кессонами, аналогичными кессонам вестибюля), отделяющие пространство верхнего уровня вестибюля от холла и пространства парадной лестницы;

покрытие пола – плиты серого и красного гранита, рисунок укладки;

оформление плафона холла – профилированный карниз с модульонами;

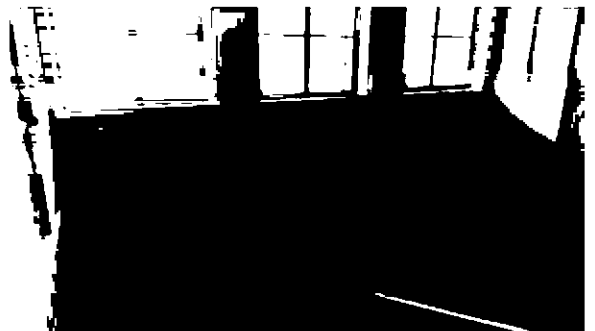


оформление парадной лестницы:

оформление потолка и стен – круглая розетка растительного рисунка в центре; профилированный карниз на орнаментированных консолях; между консолями квадратные кессоны с львиными масками;

пространство стен разделено на ярусы профилированными тягами, в т.ч. фризом с «алмазной» гранью; в ярусах профилированные штукатурные зеркала и профилированные филенки с «вынутыми» углами и круглыми розетками по углам; в верхнем ярусе – между зеркалами – парные каннелированные пилястры композитного ордера, с элементами ионического;

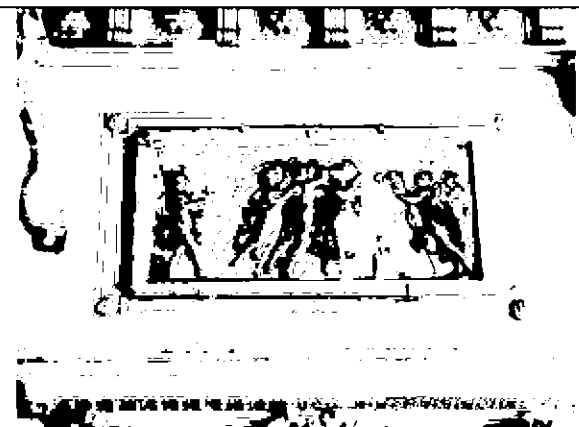
верхняя этажная площадка – профилированный карниз на парных каннелированных консолях, декорированных венками;



оформление дверных проемов:  
 профилированные филенчатые  
 деревянные панели в оформлении  
 откосов; штукатурные наличники;  
 линейные сандрики; лепные  
 провисающие с фестонами лавровые  
 гирлянды, перевязанные бантами;

беломраморные рельефные панно с  
 многофигурными композициями  
 танцующих граций в лепном  
 обрамлении над сандриками;  
 время: 1-я четв. XIX в. (конец XVIII  
 в.?).





тумба (1) – белого с серыми прожилками мрамора; квадратная в плане, со скошенными углами, слабо криволинейными внизу; стороны декорированы резным орнаментом из завитков и аканта;  
время: 2-я пол. XIX в.;

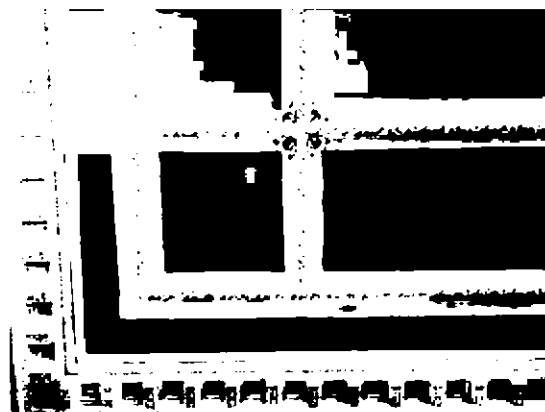
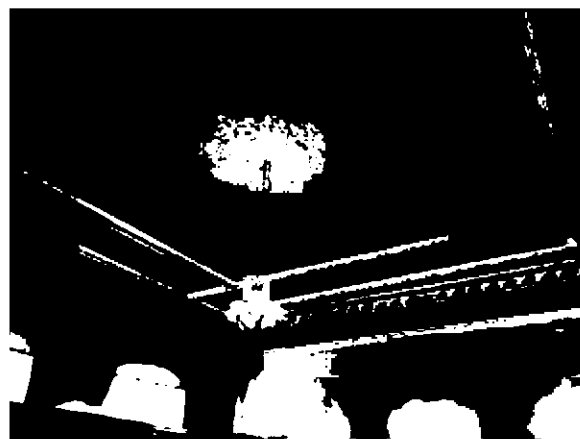
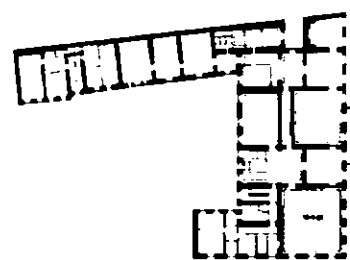


помещения анфилады 2-го этажа с комплексной декоративно-художественной отделкой:

помещение 15-Н (2), пл. 139,2 кв.м:

оформление плафона – профилированные рамы и тяги, орнаментированные лавровой гирляндой, на средокрестиях – с бантами; профилированный, орнаментированный растительными порезками карниз на кронштейнах, декорированных листом аканта;

в центре плафона – лепная розетка растительного рисунка;

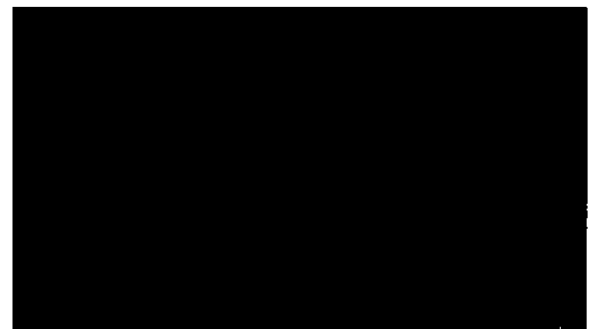
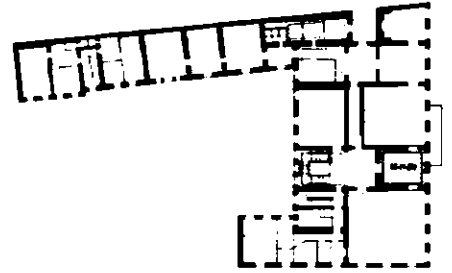


заполнение дверных проемов (2) –  
деревянное, двустворчатое,  
филенчатое;

оформление дверных проемов (2) –  
профилированные наличники, в  
десюдепортах в профилированных  
рамах лепные композиции из вазонов  
с фруктами, плодовыми гирляндами  
и пальмовыми ветвями; линейные  
сандрики, декорированные лепными  
лавровыми ветвями с бантами;  
над сандриками профилированные  
рамы с цветочной провисающей  
гирляндой и вазоном с фруктами.

помещение 15-Н (3), пл. 42,6 кв.м:

оформление стен –  
профилированные рамы,  
декорированные выкружками с  
рокайлями;

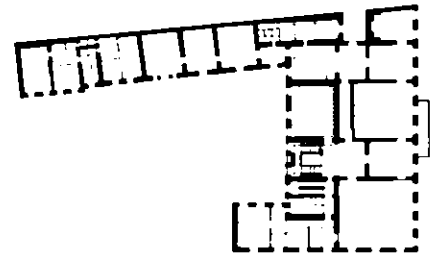
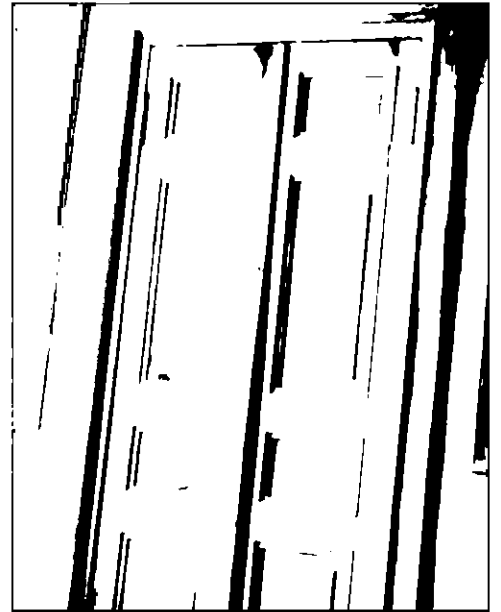


заполнения дверных проемов (2) –  
деревянное, двустворчатое,  
филенчатое;  
оформление дверных проемов (2) –  
профилированные раскрепованные  
наличники; лепные десюдепорты из  
медальона в картуше,  
фланкированного рокайлями с  
трельяжной сеткой и волотами из  
аканта; в навершии  
профилированный карниз с  
повышенной полуциркульной  
частью с крупной раковиной;

«Библиотека»  
(помещение 15-Н (5), пл. 67,6 кв.м):

оформление плафона\* –  
профилированные  
орнаментированные тяги, в т.ч. фриз  
из кессонов с круглыми цветочными  
розетками;

\*в настоящее время зашит современными  
материалами



оформление стен – панели стеновые, дубовые, филенчатые, оформлены разноформатными филенками; на высоте 230 см – неширокий карниз вдоль панелей, по периметру помещения, под карнизом – резьба (ионики);  
время: 2-я пол. XIX в.;

двери (2) – двустворчатые, дубовые, филенчатые; в каждой створке по три филенки: нижняя – квадратная, средняя – прямоугольная вертикальная, верхняя – прямоугольная горизонтальная; профили – простые, гладкие; откосы дверного проема – филенчатые; над дверью – резной декор, в виде тирсов и розетки в венке в центре композиции; выше – прямой дубовый сандрик с порезкой из листьев аканта, на волнатообразных кронштейнах с декоративной резьбой по лицевой стороне («бусь»);  
время: 2-я пол. XIX в.;

шкаф книжный (1) – встроенный, угловой, дубовый, секционный (из четырех двустворчатых и одной одностворчатой секции), на плинте; низ – филенчатый, верх – остекленный, стекла с фацетом; шкаф завершен резным карнизом с порезкой (ионики);  
время: 2-я пол. XIX в.;



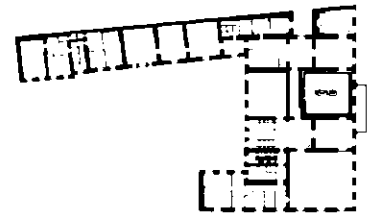
шкаф книжный (1) – встроенный, средистенный, дубовый, секционный (состоит из трех двустворчатых секций и одной одностворчатой); на плинте; низ – филенчатый, верх – остекленный, стекла с фацетом; шкаф завершен резным карнизом с порезкой (ионики);  
время: 2-я пол. XIX в.;



шкаф книжный (1) – встроенный, средистенный, дубовый, секционный (состоит из двух двустворчатых секций); на плинте; низ – филенчатый, верх – остекленный, стекла с фацетом; шкаф завершен резным карнизом с порезкой (ионики);  
время: 2-я пол. XIX в.;



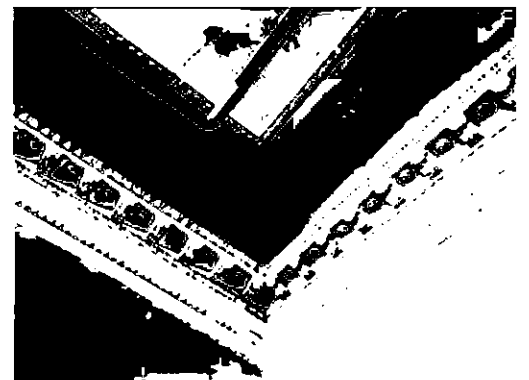
б. «Розовая гостиная»  
помещение 15-Н (6), пл. 90,7 кв.м:



оформление плафона – высокая падуга; зеркало плафона с профилированной тягой с дубовой (?) гирляндой;



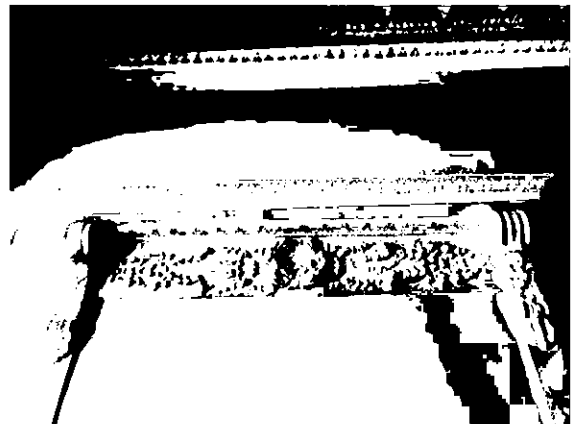
профилированный орнаментированный растительными порезками карниз с большим выносом, на кронштейнах, декорированных листом аканта; между кронштейнами квадратные кессоны с круглыми цветочными розетками;



в центре плафона круглая лепная розетка из аканта, цветов в ложчатом орнаменте, в профилированном обрамлении из «жгута» и «бус»;

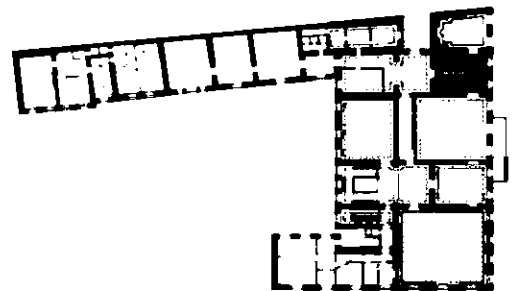
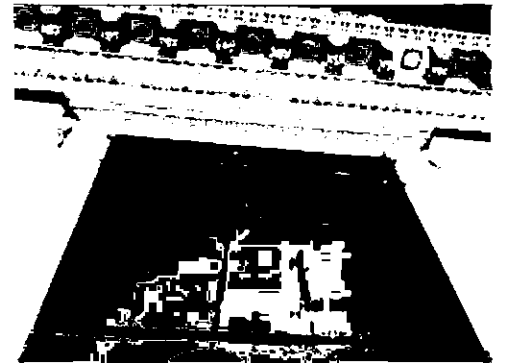
исторические дверные проемы – местоположение, габариты, конфигурация (прямоугольные), оформление (линейные сандрики, орнаментированные растительными порезками, на каннелированных кронштейнах, декорированных листом аканта; в десюдепортах лепные композиции из лавровых венков с режущими лентами, фланкированных стилизованными тирсами из акантов, пальметт и побегов;

заполнение западного дверного проема – деревянное, двустворчатое, филленчатое;



камин средистенный, белого мрамора с резьбой; портал: по сторонам топочного проема – резьба в виде фигурных торшеров, завершенных светильниками с пламенем; во фризе, в центре – львиная маска и пальметты; каминная полочка прямоугольных очертаний, профилированная; время: перв. четв. XIX в.;

зеркало надкаминное, в деревянной, прямоугольной раме, с резными порезками; рама декорирована пилястрами с коринфскими капителями, под которыми резные пальметты; время: перв. четв. XIX в.;



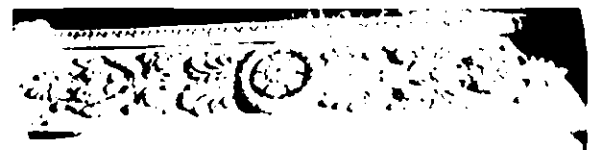
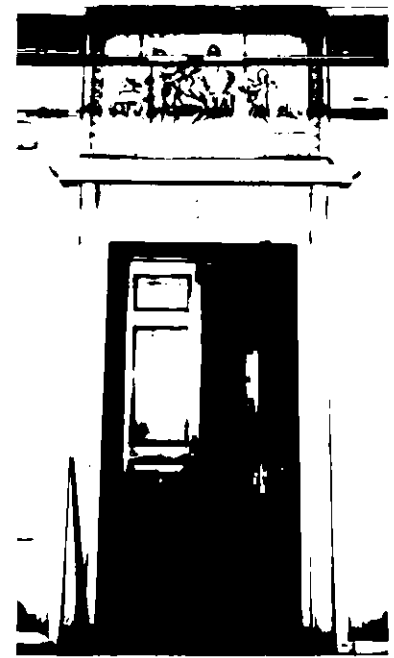
помещение 15-Н (7), пл. 42,3 кв.м:

оформление плафона – профилированные тяги, круглая лепная розетка из листа аканта;

исторические дверные проемы (3) – местоположение, габариты, конфигурация (прямоугольные), оформление (линейные сандрики, орнаментированные растительными порезками, на каннелированных кронштейнах, декорированных листом аканта; в десюдепортах лепные композиции из цветочных розетт в лавровых венках, фланкированных стилизованными тирсами из акантов, пальметт и цветов;

заполнение дверных проемов (3) – деревянное, двустворчатое, филенчатое;

рельефные панно с многофигурными композициями на античные сюжеты в лепном обрамлении над сандриками (гипс, лепка);





б. «Будуар»  
помещение 15-Н (8), пл. 32,6 кв.м:

оформление стен – профилированный карниз, орнаментированный фризом из листа аканта, с порезками дентикулами, иоником; панели стеновые (дерево, резьба); панели в виде гладких, обрамленных узкими профилированными тягами «зеркал».

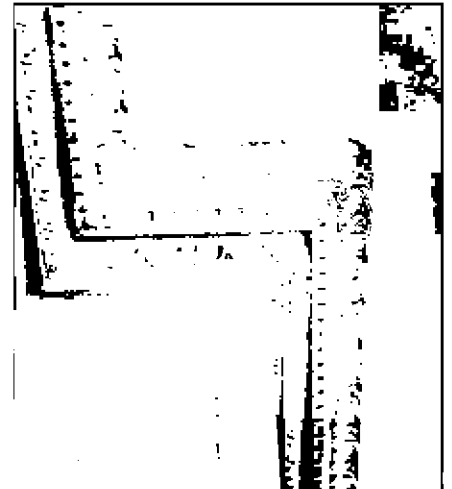
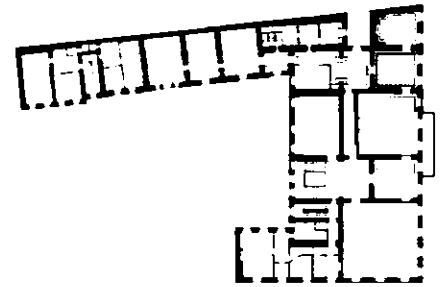
в верхней части стен лепные провисающие цветочные гирлянды;

по продольным стенам помещения, по сторонам от двери и ниши камина\* узкие лопатки с ниспадающими на драпировках цветочными гирляндами и букетами;

исторический дверной проем – местоположение (по западной стене), габариты, конфигурация (прямоугольный), оформление (профилированный наличник; композиция из ниспадающей драпировки с бантом, цветочным венком и двумя лавровыми ветвями; по сторонам по три круглые розетты;

заполнение дверного проема – деревянное, двустворчатое, филенчатое:

\*камин и надкаминное зеркало в настоящее время утрачены



по восточной стене профилированная штукатурная рама от надкаминного зеркала, завершенная профилированным карнизом с порезкой иоником; под карнизом горизонтальная филенка с лепной композицией из ласточки в цветочном венке и провисающей с фестонами цветочной гирлянды;

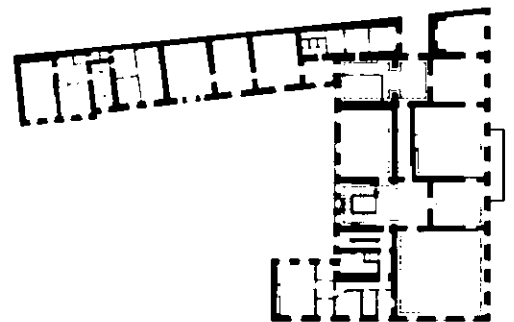
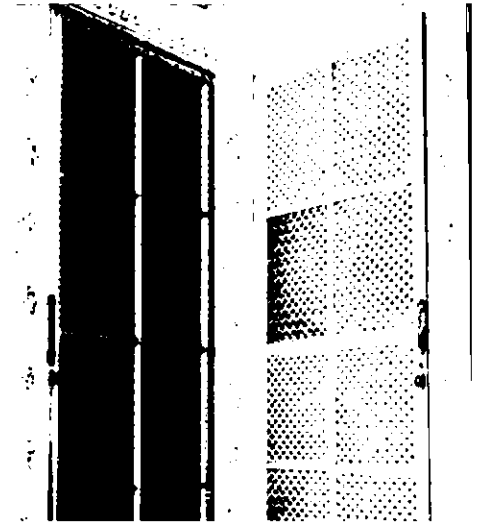
надоконные карнизы-панели (2) – (дерево, резьба, лепка); в виде обрамления оконного проема прямоугольных очертаний: боковые вертикальные планки имеют профиль в 1/4 окружности, горизонтальная – широкая, гладкая, с карнизом в завершении; по периметру – резьба, аналогичная резьбе панелей (гирлянды, ленты, лавровые ветви); в центре горизонтальной планки – венки и ленты;  
время: 2-я пол. XIX в.;



южная стена:  
 шкафы встроенные (4) – (дерево, резьба, лепка); угловые, двухъярусные, двустворчатые; нижний ярус – глухие створки на одну филенку, в профилированной обвязке, декорированной орнаментальной резьбой; верхний ярус – геометрической расстекловки, каждая створка из 8 прямоугольных филенок, обрамленных тонкими тягами с порезкой в виде перевитой ленты; углы в местах сопряжения шкафчиков скруглены, вдоль створок декорированы лепными букетами;  
 время: 2-я пол. XIX в.

по центральной оси – ниша с коробовым завершением с профилированным архивольтом с порезками «плетешка», «бусы»; в лепной орнаментированной раме с завершением в форме арки, в тимпане которой – горельефная композиция с изображением двух амуров, поддерживающих корзину с цветами;  
 время: 2-я пол. XIX в.

помещение 15-Н (9), пл. 70,7 кв.м.:



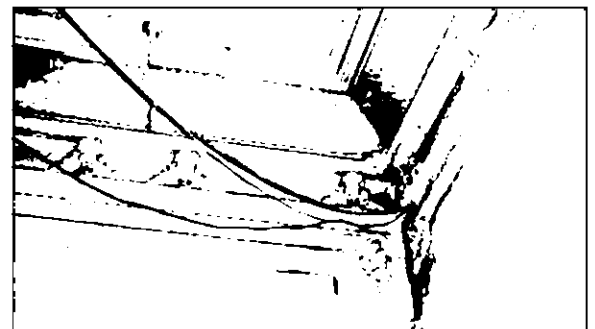
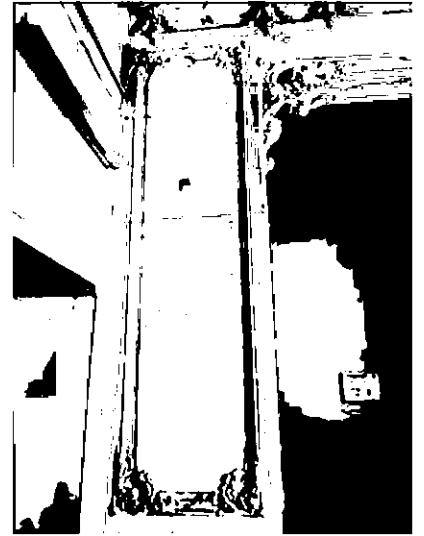
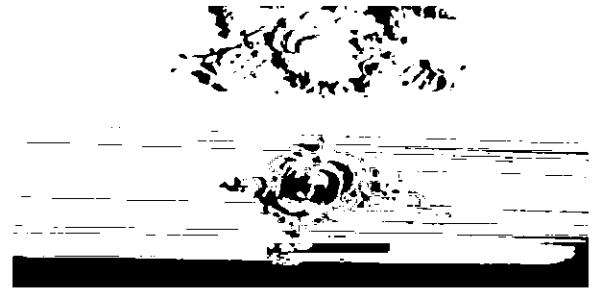
пространство разделено на две части широким порталом на парных фигурных кронштейнах, декорированных рокайлями из аканта;

софит арки с профилированными тягами и лепным рокайлем;

фасад арки с лепной композицией в виде медальона, обрамленного рокайлями с трельяжной сеткой и цветами – в верхней части;

с профилированными филенками с рокайлями по углам;

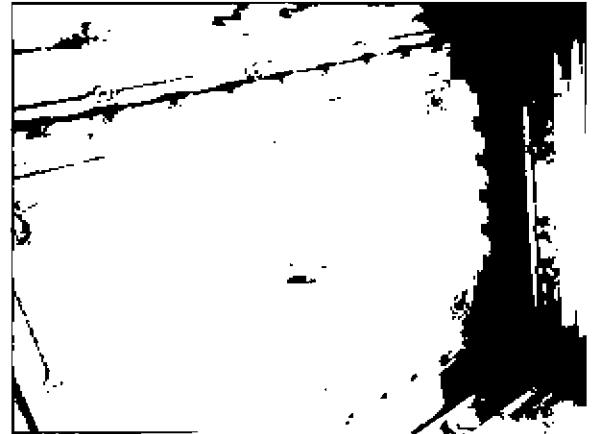
северная часть помещения: оформление плафона и верхней части стен – падуга, профилированные тяги; профилированные карнизы на парных орнаментированных кронштейнах;

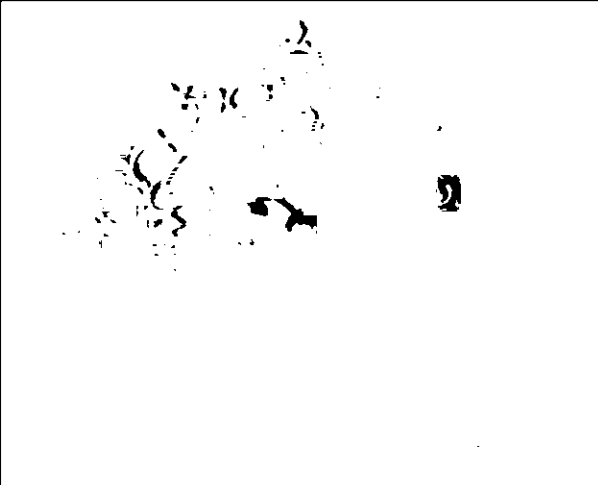






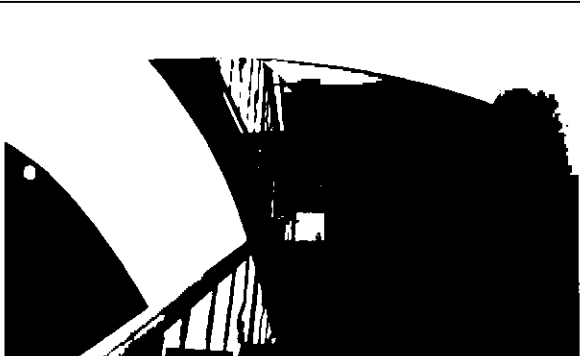
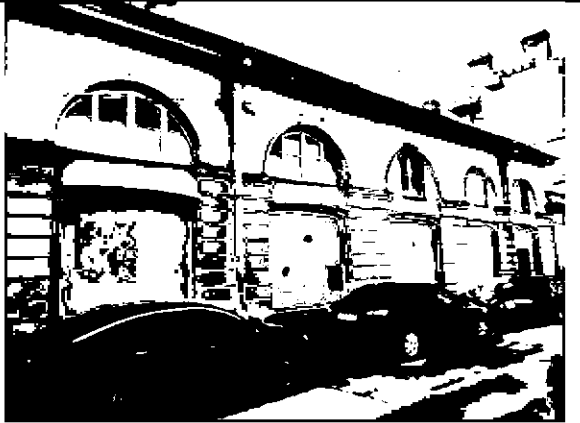
южная часть помещения:



оформление плафона и верхней части стен – профилированные фигурные, раскрепованные тяги, в т.ч. с пучками цветов, с просечным орнаментом, центральная рама с рокайлями из аканта по углам;

падуга, с крупными картушами из рокайлей по углам; профилированные карнизы с порезками иоником, «жгутом», на парных кронштейнах, декорированных цветочными гирляндами;



		<p>овальная лепная розетка с рокайлями по внешнему краю – в центре плафона.</p>	
Флигель (№ 2 на схеме)			
1	Объемно-пространственное решение:	<p>местоположение, габариты и конфигурация трех-четырехэтажного флигеля, расположенного вдоль западной границы участка и примыкающего к лицевому корпусу;</p> <p>исторические габариты и конфигурация крыши (скатная), высотные отметки конька, материал покрытия кровли (листовой металл).</p>	
2	Конструктивная система:	<p>наружные капитальные стены – местоположение, материал (кирпич); внутренние капитальные стены – местоположение;</p> <p>отметки междуэтажных перекрытий – местоположение.</p>	
3	Архитектурно-художественное решение фасадов:	<p>материал и характер отделки цоколя – известняк;</p> <p>материал и характер отделки фасада – окрашенная гладкая штукатурка;</p> <p>исторические оконные и дверные проемы – местоположение, габариты, конфигурация (прямоугольные), оформление (замковые камни – в уровне цокольного этажа в северной части корпуса);</p> <p>рисунок расстекловки и цветовое единообразие оконных заполнений;</p> <p>ширина и верхняя отметка проемов цокольного этажа;</p> <p>рустованные лопатки на высоту 1-2 этажей – местоположение;</p>	

		горизонтальные штукатурные тяги; венчающий профилированный карниз.	
Службы (№ 3 на схеме)			
1	Объемно-пространственное решение:	исторические местоположение, габариты и конфигурация двухэтажного здания, расположенного в юго-восточной части участка:  конфигурация в плане: прямоугольная:  исторические габариты и конфигурация крыши (скатная), высотные отметки конька, материал покрытия кровли (листовой металл).	
2	Конструктивная система:	наружные капитальные стены – местоположение, материал (кирпич); внутренние капитальные стены – местоположение:  перекрытия: первого этажа по коренным цилиндрическим сводам с распалубками:  историческая лестница – местоположение, с площадками по сводам (коробовые).	
3	Архитектурно-художественное решение фасадов:	материал и характер отделки цоколя – известняк; материал и характер отделки фасада – окрашенная штукатурка (руст – в уровне 1 этажа, гладкая штукатурка – в уровне 2 этажа);  исторические проемы* – местоположение, габариты, конфигурация;	
		*проемы бывших каретников (1 этаж) заложены и превращены в ниши	

		<p>исторические воротные и оконные проемы – местоположение, конфигурация, габариты;</p> <p>рисунок расстекловки и цветное единообразие оконных заполнений;</p> <p>рустованные лопатки – в межворотном и межоконном пространствах;</p> <p>профилированные архивольты – в оформлении оконных проемов лицевого фасада;</p> <p>профилированная штукатурная тяга – в уровне между 1-2-м этажами торцевого фасада;</p> <p>профилированный венчающий карниз.</p>	
Ограда (№ 4 на схеме)			
1	Объемно-пространственное решение:	<p>историческое местоположение (по красной линии Прачечного переулка), габариты, конфигурация ворот с воротным проездом, примыкающих к лицевому корпусу по Прачечному переулку и службам.</p>	
2	Конструктивная система:	<p>исторический материал – кирпич;</p> <p>пилоны, соединенные перемычкой.</p>	
3	Архитектурно-художественное решение фасадов:	<p>материал и характер отделки фасадов – окрашенная гладкая штукатурка;</p> <p>венчающий профилированный раскрепованный карниз, профилированные элементы.</p>	