



ПРАВИТЕЛЬСТВО САНКТ-ПЕТЕРБУРГА
КОМИТЕТ ПО ГОСУДАРСТВЕННОМУ КОНТРОЛЮ, ИСПОЛЬЗОВАНИЮ
И ОХРАНЕ ПАМЯТНИКОВ ИСТОРИИ И КУЛЬТУРЫ

РАСПОРЯЖЕНИЕ

22.04.2024

ОКУД
№ 508-рп

Об утверждении предмета охраны
объекта культурного наследия
федерального значения
«Казарма оборонительная 4-я северная»,
входящего в состав объекта
культурного наследия федерального значения
«Крепость Кронштадт»

В соответствии с подпунктом 10 пункта 2 статьи 33 Федерального закона от 25.06.2002 № 73-ФЗ «Об объектах культурного наследия (памятниках истории и культуры) народов Российской Федерации» и пунктом 3.12 Положения о Комитете по государственному контролю, использованию и охране памятников истории и культуры, утвержденного постановлением Правительства Санкт-Петербурга от 28.04.2004 № 651, в связи с позицией судов общей юрисдикции относительно нормативного характера правовых актов, утверждающих предмет охраны объекта культурного наследия:

1. Утвердить предмет охраны объекта культурного наследия федерального значения «Казарма оборонительная 4-я северная», расположенного по адресу: Санкт-Петербург, г. Кронштадт, крепость, входящего в состав объекта культурного наследия федерального значения «Крепость Кронштадт», согласно приложению к распоряжению.

2. Распоряжение КГИОП от 26.12.2014 № 10-847 «Об определении предмета охраны объекта культурного наследия федерального значения «Казарма оборонительная 4-я северная», входящего в состав объекта культурного наследия федерального значения «Крепость Кронштадт» признать утратившим силу.

3. Начальнику отдела государственного реестра объектов культурного наследия Управления государственного реестра объектов культурного наследия обеспечить размещение настоящего распоряжения в электронной форме в локальной компьютерной сети КГИОП и его официальное опубликование.

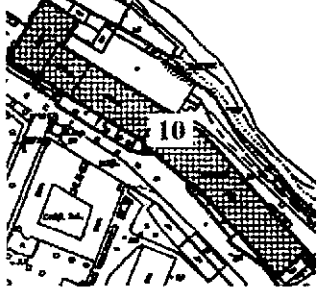




4. Контроль за выполнением распоряжения возложить на начальника Управления государственного реестра объектов культурного наследия.

Заместитель председателя КГИОП

Г.Р. Аганова

Предмет охраны

объекта культурного наследия федерального значения «Казарма оборонительная 4-я северная»,
входящего в состав объекта культурного наследия федерального значения «Крепость Кронштадт»,
Санкт-Петербург, г. Кронштадт, крепость

№ пп	Видовая принадлежность предмета охраны	Предмет охраны	Фотофиксация
1	2	3	4
1	<p>Объемно-пространственное решение:</p>	<p>исторические габариты и конфигурация разновысокого здания с изогнутым двухэтажным основным объемом, включающим три раскреповки (две фланкирующих на пять осей и центральной на тринадцать осей) по лицевому южному фасаду и трехэтажный прямоугольный объем, пристроенный к торцевому западному фасаду, включающий две раскреповки по крайним осям южного фасада и одну раскреповку по центральной оси западного фасада;</p> <p>исторические конфигурация и габариты скатных крыши;</p> <p>высота коньков крыш;</p> <p>материал окрытия крыш (металл).</p>	    

2	<p>Конструктивная система здания:</p>	<p>исторические наружные кирпичные капитальные стены;</p> <p>внутренние капитальные стены – местоположение, материал (кирпич);</p> <p>исторические отметки междуэтажных перекрытий;</p> <p>лестницы центральной части и правого крыла основного объема здания – местоположение, габариты, тип (трехмаршевые), конструкция (лестничные марши на ползучих арках);</p> <p>материал (известняк) и профиль ступеней;</p> <p>ограждение – материал (металл), техника изготовления (литье);</p> <p>лестница левого крыла основного объема – местоположение, габариты, тип (двухмаршевая), конструкция (марши на металлических косоурах);</p> <p>материал (известняк) и профиль ступеней;</p>	    
---	---------------------------------------	---	---

своды основного объема здания:
помещения первого этажа:



поперечные коробовые своды на распалубках
и подпружных арках;

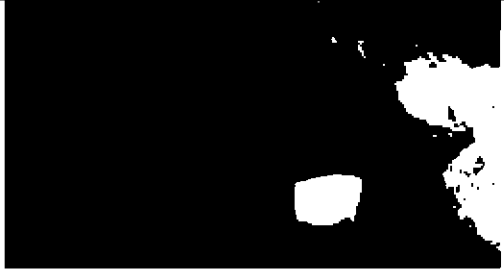
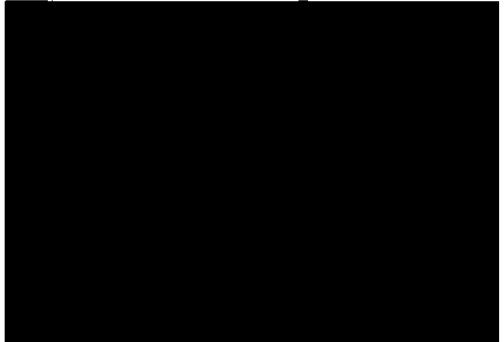







крестовые на распалубках;



помещения второго этажа:
поперечные цилиндрические своды на
подпружных арках;



		<p>крестовые на распалубках</p> <p>своды западного трехэтажного объема: пруссские своды (по балкам) – помещения первого этажа.</p>	  
3	<p>Объемно-планировочное решение:</p>	<p>историческое объемно-планировочное решение двухэтажного объема в габаритах капитальных стен в виде системы казематных помещений на два проема, соединенных анфиладными коридорами.</p>	
4	<p>Архитектурно-художественное решение фасадов:</p>	<p>а архитектурно-художественное решение фасадов в формах классицизма;</p> <p>основной (двухэтажный) объем: лицевой (южный) фасад:</p> <p>материал и характер отделки – лицевая кирпичная кладка. горизонтальный руст (отделка первого этажа. лопатки, фланкирующие ризалиты). гладкая штукатурка (выделение архитектурных элементов - замковые камни и надоконная тяга первого этажа, лопатки, фланкирующие ризалиты, отделка фронтонов и аттика ризалитов, оформление оконных проемов в ризалитах);</p> <p>материал отделки цоколя – известняк;</p>	  

треугольные фронтоны с гладкими тимпанами в завершении боковых ризалитов – местоположение, габариты, оформление (профилированные штукатурные карнизы);



фриз со штукатурными триглифами, образованный профилированными штукатурными тягами в основании аттиковой стенки в завершении центрального ризалита;



ступенчатая аттиковая стенка в завершении центрального ризалита;



торцевой (восточный) фасад:



материал и характер отделки фасада – лицевая кирпичная кладка;



материал отделки цоколя – известняк;

треугольный фронтон в завершении торцевого фасада – местоположение, габариты, оформление (профилированные штукатурные карнизы);



дворовый (северный) фасад:

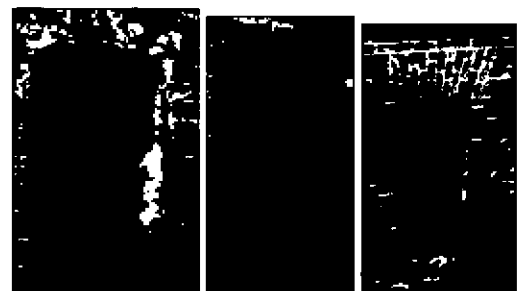


материал и характер отделки фасада – лицевая кирпичная кладка, гладкая штукатурка;

материал и характер отделки цоколя – известняк;



местоположение, габариты и конфигурация (прямоугольная, включая проемы – бойницы, с лучковым завершением – сдвоенные проемы в уровне первого и второго этажей в центре западной части фасада) оконных и дверных проемов;



исторический рисунок расстекловки, материал (дерево), оконных заполнений;
исторический материал дверных заполнений;

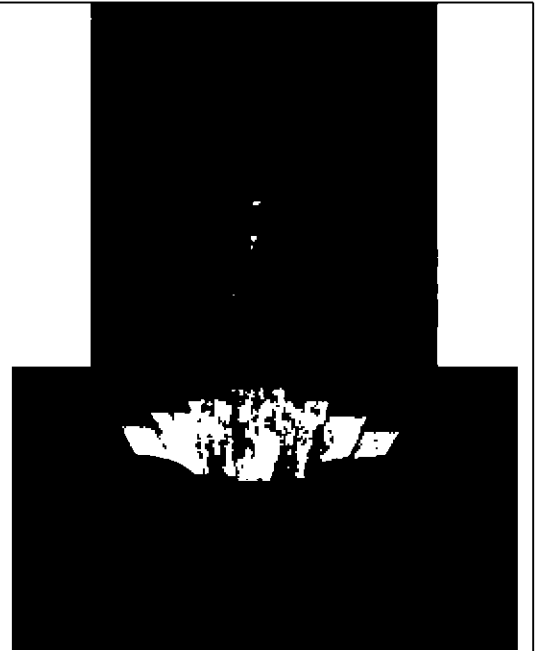
оформление сдвоенных оконных проемов в уровне первого этажа в центре западной части фасада штукатурным веерным замковым камнем;

штукатурная межэтажная тяга между первым и вторым этажами;

профилированный штукатурный венчающий карниз небольшого выноса;

западный трехэтажный объем:
лицевые (южный и западный) фасады;

материал и характер отделки фасадов –
лицевая кирпичная кладка, руст, гладкая штукатурка;



материал отделки цоколя – известняк;

штукатурная профилированная тяга по границе цоколя за исключением ризалитов;

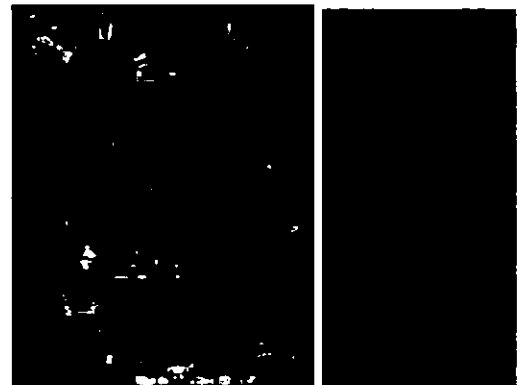
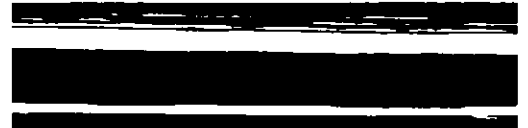
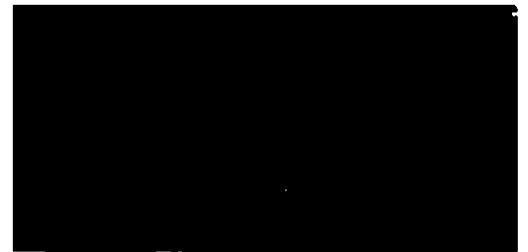
оформление первого этажа нишами с арочным завершением, отделанными штукатурными архивольтами с замковыми камнями и простенков между нишами штукатурным поясом со ступенчатой, профилированной штукатурной тягой с металлическим окрытием;

оформление межэтажного пространства между первым и вторым и вторым и третьим этажами штукатурными фризами, образованными штукатурными профилированными тягами со штукатурными профилированными карнизами с металлическим окрытием по центру фризов;

оформление пространства второго и третьего этажей прямоугольными нишами с двойным арочным завершением, оформленным веерными выкладками с прямоугольными филенками;

профилированный венчающий штукатурный карниз с поясом сухариков и штукатурным фризом в основании;

аттиковая стенка в завершении фасадов со штукатурными тягами в завершении и основании и штукатурными прямоугольными пилястрами;



оформление раскреповок фланкирующими штукатурными лопатками, рустованными в уровне первого-второго этажей;

оформление первого этажа раскреповок штукатурными нишами с арочным завершением, отделанными штукатурными архивольтами с замковыми камнями;

оформление межэтажного пространства раскреповок между первым и вторым и вторым и третьим этажами штукатурными фризами, образованными штукатурными профилированными тягами со штукатурными профилированными карнизами по центру фризов и прямоугольными филенками на фризах между первым и вторым этажами с лучковым сандриком между вторым и третьим этажами;

оформление раскреповок в уровне второго и третьего этажей и аттиковой стенке прямоугольными и фигурными нишами с филенками;

северный и восточный фасады:

материал и характер отделки фасада -
лицевая кирпичная кладка;

материал отделки цоколя – известняк;

оформление межэтажного пространства фасадов профилированными штукатурными тягами;

профилированный венчающий карниз.

