



ПРАВИТЕЛЬСТВО САНКТ-ПЕТЕРБУРГА
КОМИТЕТ ПО ГОСУДАРСТВЕННОМУ КОНТРОЛЮ, ИСПОЛЬЗОВАНИЮ
И ОХРАНЕ ПАМЯТНИКОВ ИСТОРИИ И КУЛЬТУРЫ
РАСПОРЯЖЕНИЕ

окуд

19.04.2024

№ 496-рп

**Об утверждении предмета охраны
выявленного объекта культурного наследия
«Дом Шклярского»**

В соответствии со статьей 3 Закона Санкт-Петербурга от 12.07.2007 № 333-64 «Об охране объектов культурного наследия в Санкт-Петербурге» и пунктом 3.12 Положения о Комитете по государственному контролю, использованию и охране памятников истории и культуры, утвержденного постановлением Правительства Санкт-Петербурга от 28.04.2004 № 651, в связи с позицией судов общей юрисдикции относительно нормативного характера правовых актов, утверждающих предмет охраны объекта культурного наследия:

1. Утвердить предмет охраны выявленного объекта культурного наследия «Дом Шклярского», расположенного по адресу: Санкт-Петербург, Вознесенский пр., 31; Красноградский пер., 2, согласно приложению к распоряжению.

2. Распоряжение КГИОП от 13.10.2016 № 10-549 «Об утверждении предмета охраны выявленного объекта культурного наследия «Дом Шклярского» признать утратившим силу.

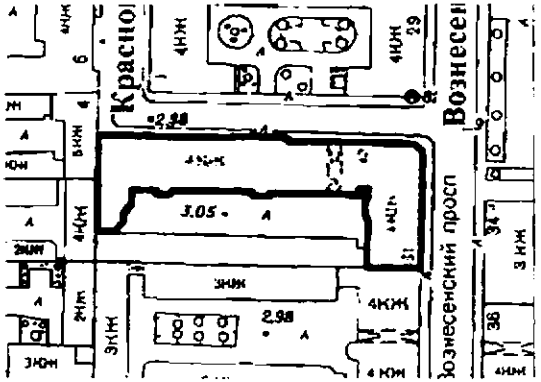

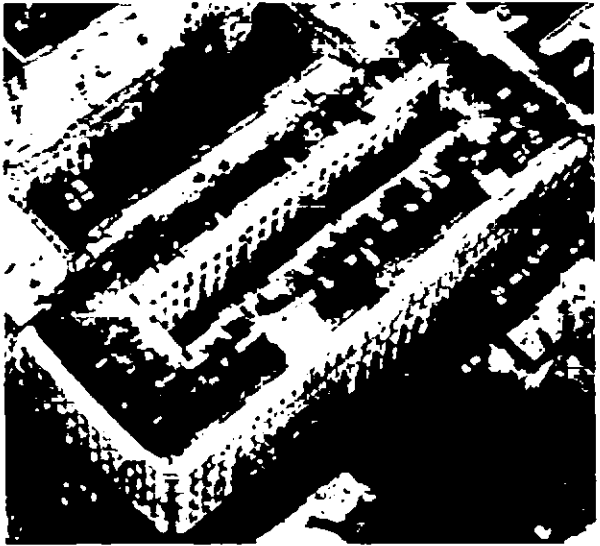
3. Начальнику отдела государственного реестра объектов культурного наследия обеспечить размещение настоящего распоряжения в электронной форме в локальной компьютерной сети КГИОП и его официальное опубликование.


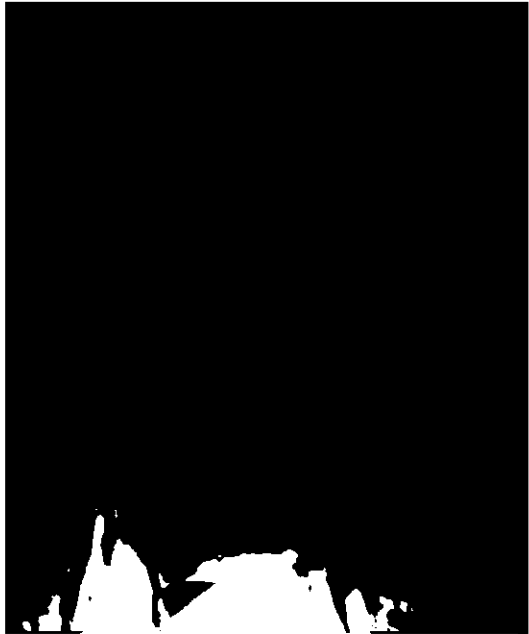
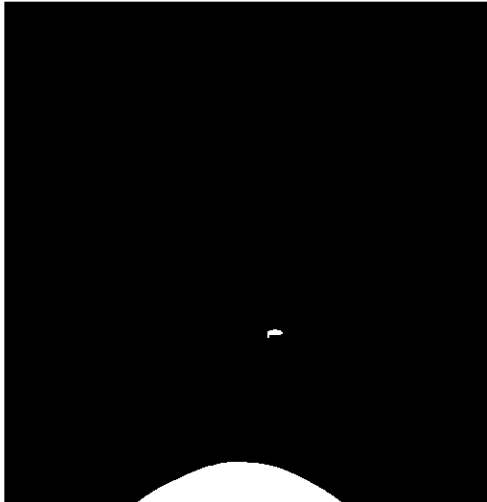
4. Контроль за исполнением распоряжения возложить на начальника Управления государственного реестра объектов культурного наследия.

Заместитель председателя КГИОП

Г.Р. Аганова

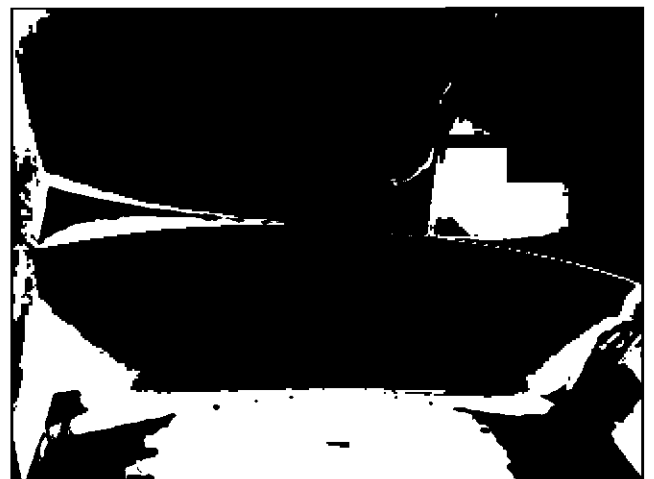
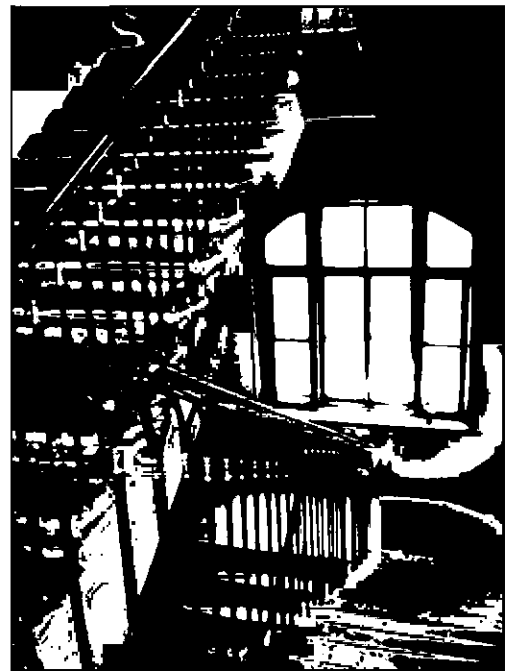
Предмет охраны
выявленного объекта культурного наследия «Дом Шклярского», расположенного по
адресу: Санкт-Петербург, Вознесенский пр., 31; Красноградский пер., 2

	Видовая принадлежность предмета охраны	Предмет охраны	Фотофиксация
1	2	3	4
1	Объемно-пространственное решение:	<p>габариты четырехэтажного здания, расположенное на угловом участке, на пересечении Красноградского переуллка и Вознесенского проспекта, включая воротный проезд по переулку;</p> <p>исторические габариты и конфигурация крыши (скатная), высотные отметки конька, материал покрытия (листовой металл).</p>	  

2	Конструктивная система:	<p>наружные и внутренние капитальные кирпичные стены;</p> <p>своды: коробовый с распалубками на подпружных арках – воротного проезда;</p> <p>крестовый – вестибюля лестницы 1-ЛК;</p> <p>коробовые с распалубками – вестибюлей лестниц 8-ЛК, 6-ЛК;</p> <p>местоположение плоских перекрытий:</p>	  
---	-------------------------	--	---

исторические лестницы – местоположение, габариты, конфигурация, архитектурно-художественная отделка, включая:

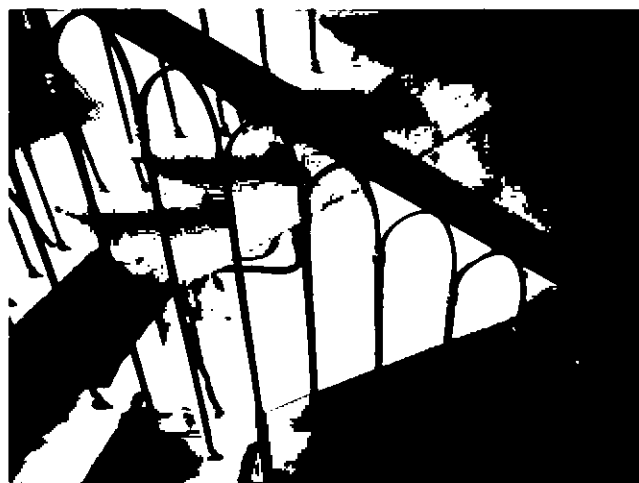
парадную лестницу 1-ЛК – средистенную – в уровне вестибюля, двухмаршевую – в уровне 1-4-го этажей, со ступенями и площадками лещадной плиты, с металлическим ограждением в виде вертикальных прутьев, круглых в сечении, со стрелчатым завершением и перехватами сверху и снизу; с профилированным деревянным поручнем; с площадками по сводам (коробовые с распалубками):



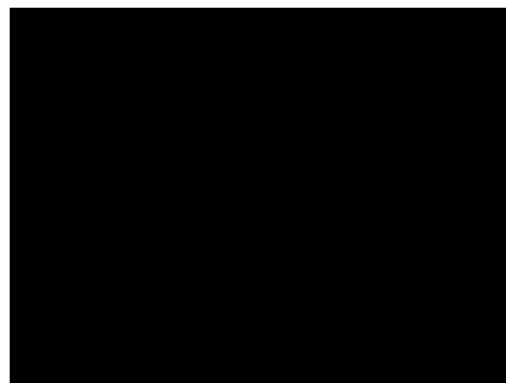
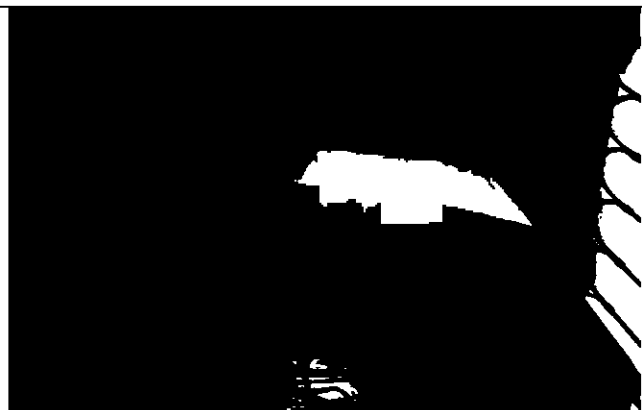
парадную лестницу 8-ЛК –
 средистенную – в уровне
 вестибюля, двухмаршевую
 – в уровне 1-4-го этажей, со
 ступенями и площадками
 лещадной плиты, с
 металлическим
 ограждением в виде
 вертикальных прутьев,
 круглых в сечении, с
 арочным завершением и
 перехватами; с
 профилированным
 деревянным поручнем;
 с площадками по сводам
 (коробовые с
 распалубками);



парадную лестницу 6-ЛК –
 средистенную – в уровне
 вестибюля, двухмаршевую
 – в уровне 1-4-го этажей, со
 ступенями и площадками
 лещадной плиты, с
 металлическим
 ограждением в виде
 вертикальных прутьев,
 круглых в сечении, с
 арочным завершением и
 перехватами сверху и
 снизу; с профилированным
 деревянным поручнем;
 с площадками по сводам
 (коробовые с
 распалубками);



служебные лестницы 2-ЛК – 4-ЛК – средистенные, на опорных пилонах, со ступенями и площадками лещадной плиты, с площадками по сводам (коробовые с распалубками).



3	Объемно-планировочное решение:	объемно-планировочное решение в габаритах капитальных стен.	
4	Архитектурно-художественное решение фасадов:	<p>лицевые фасады: четырехэтажные, на полуподвале, на двенадцать световых осей по проспекту, на тридцать пять по переулку, соединенные срезанным углом на одну ось, выполнены в приемах неоренессанса;</p> <p>материал и характер отделки цоколя – известняк;</p> <p>материал и характер отделки фасада – окрашенная гладкая штукатурка, с выделением цветом декоративных элементов;</p> <p>воротный проезд – местоположение (по 9-10-й осям по переулку), габариты, конфигурация (с лучковым завершением), оформление (ниша с лучковым завершением);</p>	  

балконы на чугунных кронштейнах – местоположение (в уровне 3-го этажа, по оси срезанного угла, по 34-й оси), габариты, конфигурация (прямоугольные в плане), с чугунным ограждением с рисунком «чешуя» и фризом «пояс меандра» в верхней части; на парапетных орнаментированных столбиках (круглых в плане – на углу, квадратных – по переулку), завершенных шарами;

кронштейны: на углу – в виде волот, декорированных листом аканта и завершенных модульонами с квадратными розетками;

по переулку – в виде ажурных завитков из стеблей, завершенных змеиными (?) головами;

исторические дверные проемы – местоположение (1-ЛК – по 6-й оси по проспекту, 8-ЛК, 6-ЛК – по 18-й, 28-й – по переулку), габариты, конфигурация (1-ЛК, 6-ЛК – прямоугольные, 8-ЛК – полуциркульный);

историческое заполнение дверных проемов* – материал (дерево), конструкция (двери двустворчатые), оформление (профилированные филенки);

*в настоящее время заменено на современное



оформление:

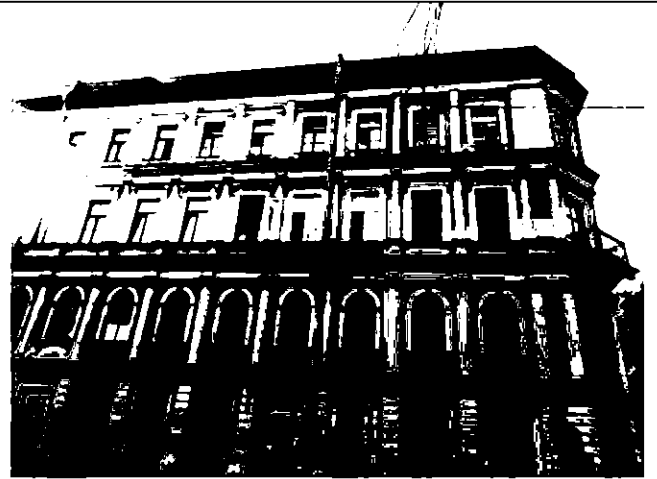
1-ЛК – профилированный
деревянный наличник с
карнизом; окно второго
света;

глухая двухчастная
фрамуга с
профилированными
филенками;

8-ЛК, 6-ЛК –
профилированные
штукатурные наличники;
8-ЛК – профилированная
тяга фигурных очертаний
над проемом;



фасад по проспекту (весь) и фасад по переулку (по 1-3-й, 33-35-й осям) оформлены поэтажным ордером:
 рустованные пилястры на высоких постаментах – в уровне 1-го этажа;
 полуколонны коринфского ордера – в уровне 2-3-го этажей (по крайним осям парные);
 пилястры коринфского ордера – в уровне 4-го этажа;



оформление по 16-20-й осям по переулку:

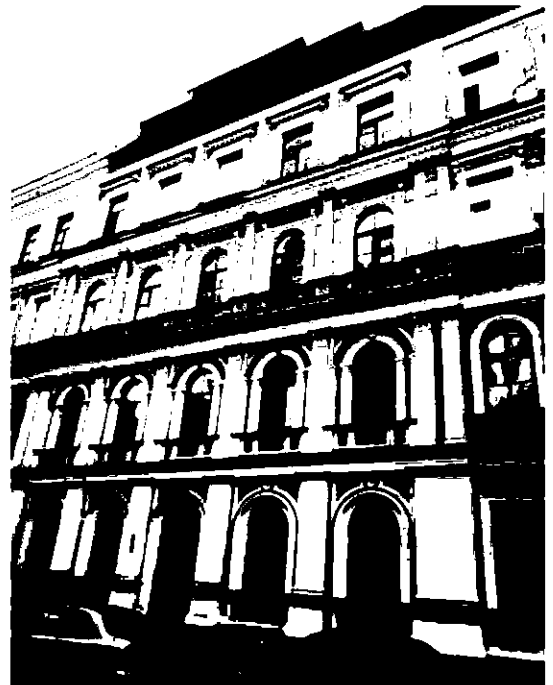
пилястры тосканского ордера – в уровне 1-го (на высоких постаментах), 4-го этажей;
 пилястры коринфского ордера – в уровне 2-3-го этажей (по крайним осям парные);

исторические оконные проемы* – местоположение, габариты, конфигурация (прямоугольные – в уровне 1-го, 3-4-го этажей; полуциркульные – в уровне 2-го этажа и 3-го этажа по 16-20-й осям по переулку); материал (дерево), рисунок и цвет** оконных заполнений;

ширина и верхняя отметка оконных проемов полуподвала;

*окно по 4-й оси по переулку переделано в дверной

**по результатам архивных и натуральных исследований



оформление оконных проемов по переулку, исключая оси 1-3; 16-20; 33-35:

профилированные наличники – в уровне 1-4-го этажей; раскрепованные – в уровне 4-го этажа; подоконные филенки – в уровне 1-3-го этажей;

линейные сандрики на акантовых кронштейнах со штукатурными филенками между ними – в уровне 3-го этажа;

подоконные доски – в уровне 4-го этажа;

оформление оконных проемов по проспекту, по переулку – по осям 1-3; 33-35:



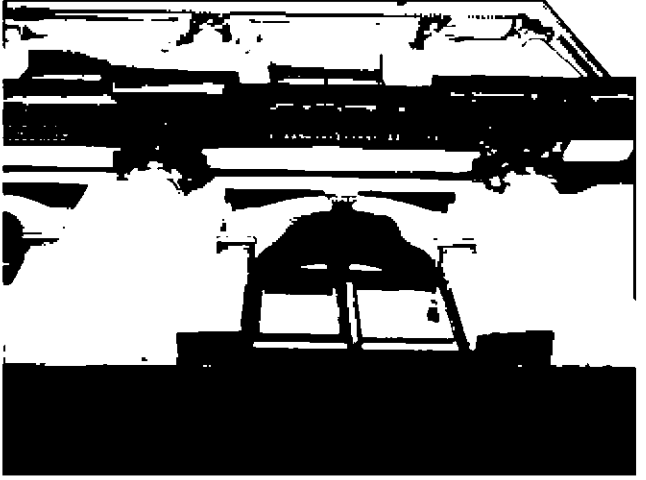
профилированные наличники, линейные сандрики – в уровне 1-го этажа;

прямоугольные ниши, профилированные архивольты с акантовыми замковыми камнями на импостах в виде пилястр, подоконные доски на каннелированных консолях – в уровне 2-го этажа;

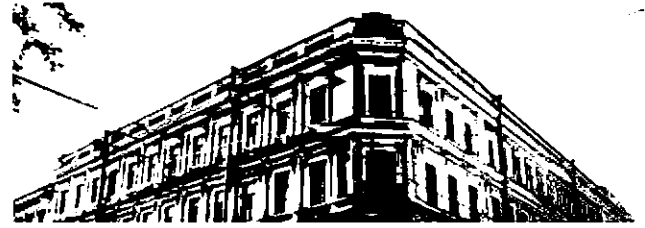
профилированные наличники, линейные сандрики на акантовых консолях, филенки, образованные профилированными тягами – в уровне 4-го этажа;

профилированные раскрепованные наличники, линейные сандрики, подоконные доски на кубических кронштейнах – в уровне 4-го этажа;



	<p>оформление оконных проемов по 16-20-й осям по переулку:</p> <p>подоконные филенки, сложно профилированные наличники, фигурные филенки с выкружками – в уровне 1-го этажа;</p> <p>профилированные архивольты с каннелированными замковыми камнями на импостах в виде пилястр, подоконные филенки – в уровне 2-го этажа;</p> <p>оконные проемы заглублены в полуциркульные ниши, декорированные треугольными филенками; ниши фланкированы угловыми пилястрами на высоких постаментах – в уровне 2-го этажа;</p> <p>сложно профилированные наличники, линейные сандрики на акантовых консолях («брамантовы окна»), подоконные филенки – в уровне 3-го этажа;</p> <p>профилированные наличники, линейные сандрики с гладкими фризами – в уровне 4-го этажа;</p> <p>профилированные междуэтажные и подоконные карнизы, включая: профилированный раскрепованный карниз на акантовых консолях с порезкой дентикулами – в уровне 2-го этажа по проспекту, по 1-3-й, 33-35-й осям по переулку; профилированный раскрепованный карниз – в уровне 3-го этажа по проспекту, по 1-3-й, 33-35-й осям по переулку;</p> <p>венчающий профилированный раскрепованный карниз;</p>	  
--	--	---

парапетное ограждение
крыши – кирпичное
оштукатуренное с
уплощенными
парапетными тумбами;



аттик – местоположение (в
завершении 16-20-й осей по
переулку), габариты,
конфигурация
(ступенчатый,
прямоугольный в плане),
оформление
(профилированный
раскрепованный карниз);



дворовые фасады:

материал и характер
отделки цоколя – известняк;

материал и характер
отделки фасада –
окрашенная гладкая
штукатурка;



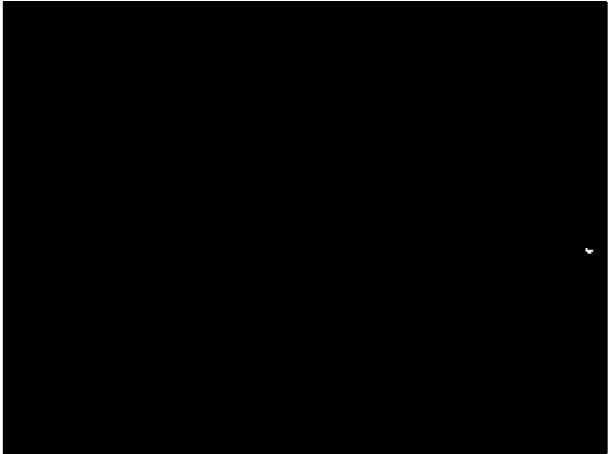
ризалиты объемов
лестничных клеток –
местоположение, габариты,
конфигурация;

исторические оконные и
дверные проемы –
местоположение, габариты,
конфигурация;

ширина и верхняя отметка
оконных проемов 1-го
этажа;

рисунок расстекловки
оконных проемов;



		венчающий профилированный раскрепованный карниз.	
5	Декоративно-художественная отделка интерьеров:	<p>лестница 1-ЛК:</p> <p>вестибюль: оформление стен - пилястры* (пяты свода опираются на капители стен);</p> <p>оформление плафона – профилированная тяга, профилированный карниз на консолях с порезкой растительного рисунка;</p> <p>квартира № 3, коридор МОП № 16, площадью 15,3 кв.м.:</p> <p>печь угловая, одноярусная, белого гладкого и рельефного (в оформлении карниза) глазурованного</p> <p>*в настоящее время тулова пилястр утрачены</p>	 

		<p>изразца; боковые части фланкированы гладкими пилястрами; в навершии профилированный карниз с орнаментом из растительных элементов; дверца топки черного металла;</p> <p>квартира № 5, комната № 1, площадью 31,6 кв.м.:</p> <p>оформление плафона – падуга, декорированная растительным орнаментом; фриз с лепной порезкой; в центре потолка ажурная, фигурная лепная розетка из акантовых спиралей и побегов;</p> <p>камин угловой, двухъярусный, с центральным ризалитом; рельефного терракотового изразца; нижний ярус: с профилированным плинтосом с ложчатым орнаментом на карнизе; топочное отверстие фланкировано фигурными лопатками развернутыми под углом 45°, декорированными горельефным акантовым листом, медальонами; топочный проем с полуциркульным завершением в профилированном орнаментированном портале; с профилированной орнаментированной полочкой; верхний ярус: изразцы с орнаментом – крестоцвет; с фризом растительного рисунка; в навершии профилированный карниз с дентикулами;</p> <p>дверной портал – профилированные наличники. профилированный сандрик с листовым орнаментом на кронштейнах в виде волот; десюдепорт орнаментирован пальметтами;</p>	
--	--	--	--

		<p>комната № 2, площадью 41. 5 кв.м.:</p> <p>оформление плафона – профилированная орнаментированная рама (лист аканта, прямоугольные филенки с горельефными розетками, полоса крупных иоников, полоса сухариков); в центре потолка крупноразмерная, лепная круглого очертания розетка с орнаментом (пальметты, мсандр, композиция из парных лебедей с рогами изобилия, акантовые спирали);</p> <p>дверной портал – профилированные наличники, профилированный сандрик с листовным орнаментом на кронштейнах в виде воллот, десюдепорт орнаментирован пальметтами.</p>	
--	--	---	--