



ПРАВИТЕЛЬСТВО САНКТ-ПЕТЕРБУРГА
КОМИТЕТ ПО ГОСУДАРСТВЕННОМУ КОНТРОЛЮ, ИСПОЛЬЗОВАНИЮ
И ОХРАНЕ ПАМЯТНИКОВ ИСТОРИИ И КУЛЬТУРЫ

РАСПОРЯЖЕНИЕ

окуд

18.04.2024

№ 432-рп

**Об утверждении предмета охраны
объекта культурного наследия федерального значения
«Дом жилой Ленсовета Первый»**

В соответствии с подпунктом 10 пункта 2 статьи 33 Федерального закона от 25.06.2002 № 73-ФЗ «Об объектах культурного наследия (памятниках истории и культуры) народов Российской Федерации» и пунктом 3.12 Положения о Комитете по государственному контролю, использованию и охране памятников истории и культуры, утвержденного постановлением Правительства Санкт-Петербурга от 28.04.2004 № 651, на основании историко-культурного исследования, выполненного ООО «Петербург Реставрация» (рег. № 01-24-3027/23-0-0 от 16.11.2023):

1. Утвердить предмет охраны объекта культурного наследия федерального значения «Дом жилой Ленсовета Первый», расположенного по адресу: г. Санкт-Петербург, набережная реки Карповки, дом 13, литера А согласно приложению, к распоряжению.

2. Признать утратившим силу распоряжение КГИОП от 12.05.2014 № 10-212 «Об определении предмета охраны объекта культурного наследия федерального значения «Дом жилой Ленсовета Первый».

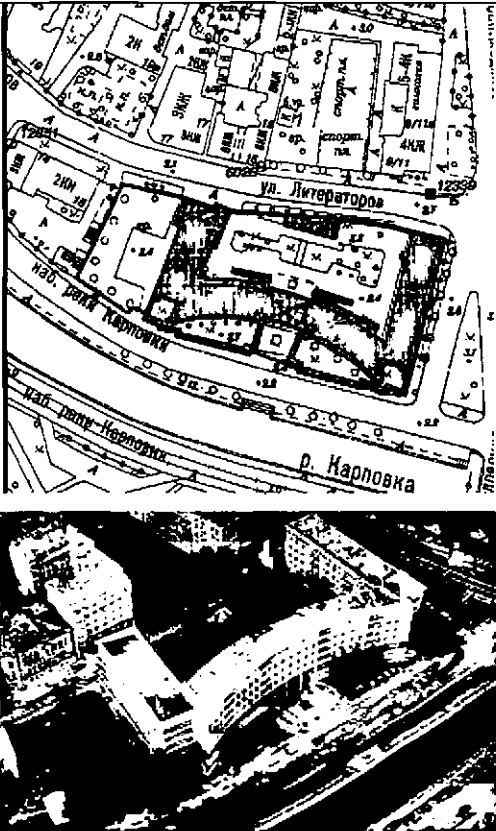

3. Начальнику отдела государственного реестра объектов культурного наследия Управления государственного реестра объектов культурного наследия обеспечить размещение настоящего распоряжения в электронной форме в локальной компьютерной сети КГИОП и его официальное опубликование.

4. Контроль за выполнением распоряжения возложить на начальника Управления государственного реестра объектов культурного наследия.

Заместитель председателя КГИОП

Г.Р. Агапова

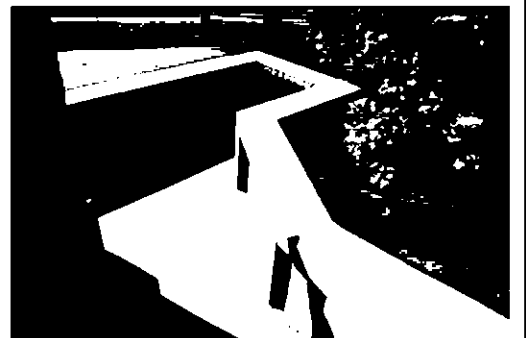
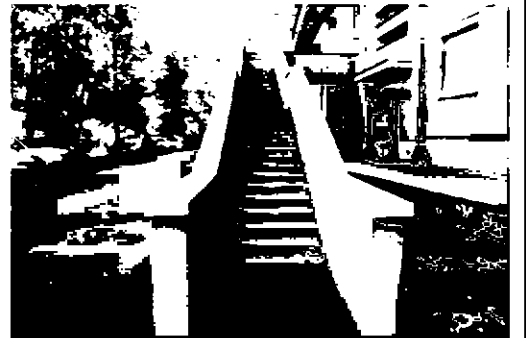
Предмет охраны
объекта культурного наследия федерального значения «Дом жилой Ленсовета Первый»,
расположенного по адресу:
г. Санкт-Петербург, набережная реки Карповки, дом 13, литера А

№ пп	Видовая принадлежность предмета охраны	Предмет охраны	Фотофиксация
1	2	3	4
1	Объемно-пространственное решение территории памятника:	<p>исторические* местоположение габариты и конфигурация сложного в плане участка, включая пяти-шестиэтажное на подвалах здание с лестницами и пандусами, террасой -стилобатом с фонтаном и скамьями со стороны южного лицевого фасада здания, двором-курдонером в северной части участка с оградой по улице Литераторов с двумя воротами и двумя калитками, со встроенным в нее павильоном, с оградой по набережной реки Карповки в юго-западной части участка и оградой в северо-западной части участка со стороны улицы Литераторов.</p> <p>* здесь и далее под историческим понимается облик памятника на 1935 гг., проект архитекторов Е.А. Левинсона и И.И. Фомина</p>	 <p>The top part of the image shows a detailed architectural plan of the building complex, highlighting its irregular shape and surrounding streets like 'ул. Литераторов' and 'наб. реки Карповки'. The bottom part is an aerial photograph showing the building's complex, multi-angled structure in a black and white style.</p>
2	Объемно-пространственное решение:	<p>исторические местоположение, габариты и конфигурация пяти-шестиэтажного на подвалах здания, с воротным проемом на высоту 1-2-го этажей на восьми пилонах, террасой -стилобатом и лестницами;</p> <p>исторические конфигурация и габариты крыши (скатная, плоская).</p>	 <p>An aerial photograph showing a different angle of the building, focusing on its facade and the complex roof structure.</p>
3	Конструктивная система здания:	исторические наружные кирпичные капитальные стены;	

исторические внутренние капитальные стены – материал (в том числе кирпич), местоположение;

исторические местоположение плоских междуэтажных перекрытий;

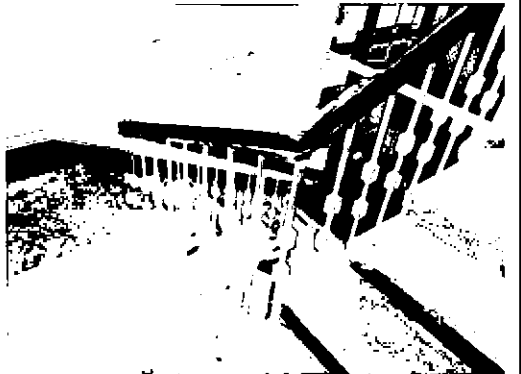
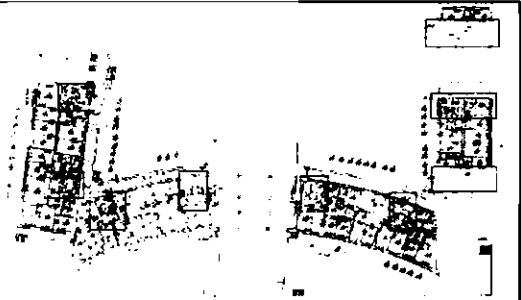
наружные лестницы: количество – четыре, местоположение (две со стороны южного дворового и две со стороны южного лицевого фасадов, ведущие на галереи второго этажа), габариты, конструкция, тип (маршевые), материал ступеней (железобетон), материал и характер покрытия ступеней (наливное, с добавлением мраморной крошки); ограждение маршей – глухие железобетонные парапеты, отделанные терразитовой штукатуркой с оформлением порезками, насечкой бучардой и мотивом «гусениц трактора» (последнее только по южному лицевому фасаду);





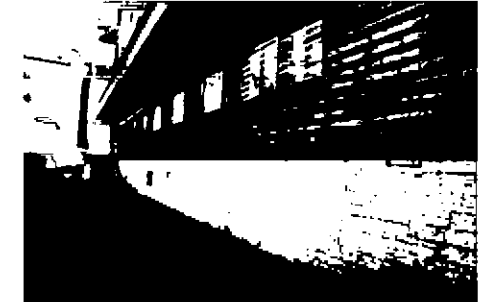



междуэтажные лестницы:
количество - девять (Л-1 – Л-9),
местоположение, габариты,
конструкция (по косоурам), тип
(трехмаршевые), материал ступеней
(железобетон), материал и характер
покрытия ступеней и площадок
(наливное, с добавлением мраморной
крошки);

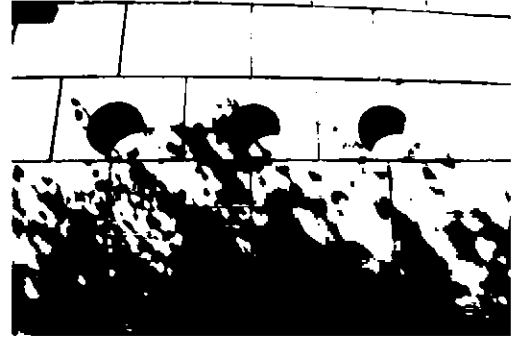
оформление нижних частей
лестничных площадок
прямоугольными филенками;

ограждение маршей – материал
(металл), рисунок (вертикальные
стержни круглого сечения, с
оформлением двумя прямоугольными
параллелепипедами в средней части);
поручень – материал (дерево),
профиль;

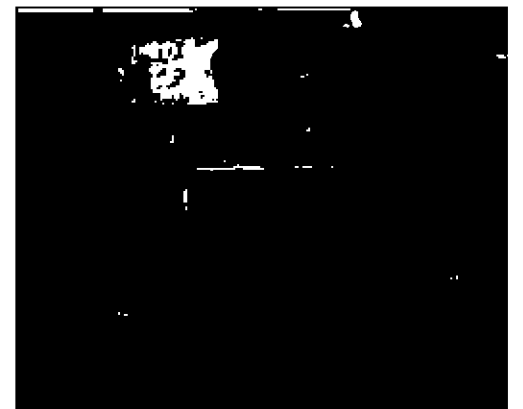


4	<p>Архитектурно-художественное решение фасадов:</p>	<p>историческое архитектурно-художественное решение фасадов в стиле конструктивизма, в том числе:</p> <p>материал и характер отделки цоколя – облицовка плитами из серого и розового гранита (восточный и южный лицевые фасады, а также в зоне воротного проема по южному фасаду двора-курдонера) и известняка;</p> <p>материал и характер отделки фасада – терразитовая штукатурка (с добавлением мраморной крошки и слюды), в уровне 1-го этажа с рифленой поверхностью (имитация узкого дощатого руста) по-западному и восточному лицевым фасадам, в уровне 2-6-го этажей с имитацией блоков естественного камня (уплощенный руст);</p>	     
---	---	--	--

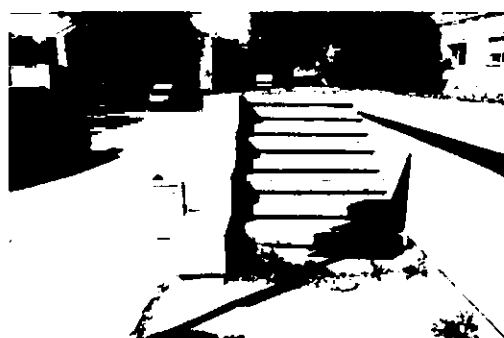
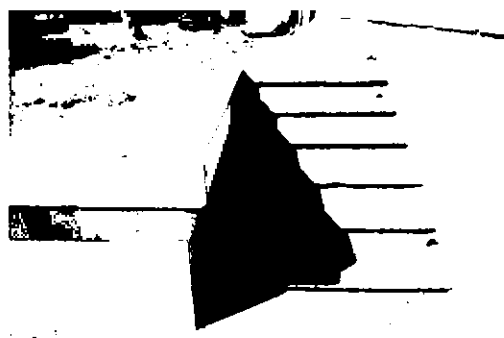
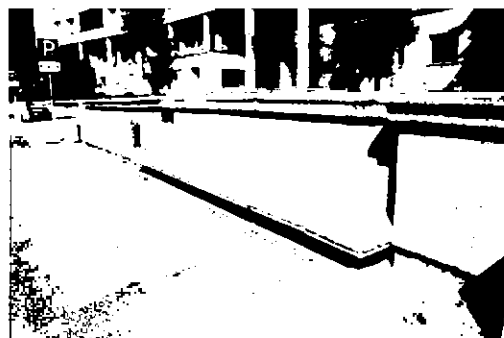
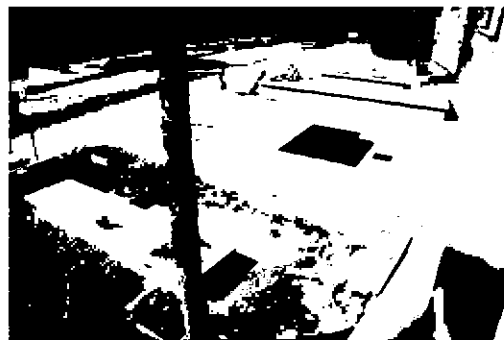
оконные проемы – исторические местоположение, габариты, конфигурация (прямоугольные, окна-люкарны по восточному фасаду в уровне 1-го этажа и чердака, ленточное остекление галереи в уровне 2-го этажа и лоджий южного лицевого фасада, сложной формы в уровне 1-го этажа дворовых фасадов); заполнения оконных проемов – исторический рисунок расстекловки и цвет;



дверные проемы (в том числе балконные) – исторические местоположение, габариты, конфигурация;



терраса-стилобат:
 местоположение, габариты,
 конфигурация, оформление -
 облицовка плитами серого и розового
 (в центральной части) гранита, с
 подпорной стенкой серого гранита, с
 гранитными скамьями, встроенными
 в подпорную стенку и лестницами
 (количество - четыре), со ступенями
 розового гранита, расположенного по
 сторонам от фонтана и по краям
 фасада;



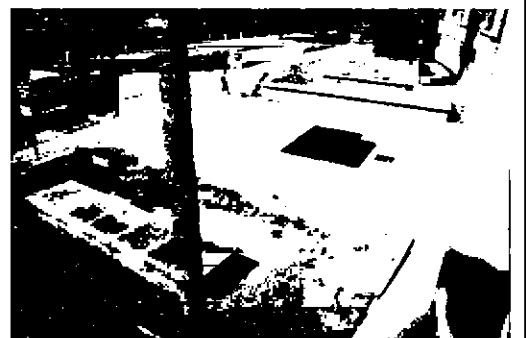
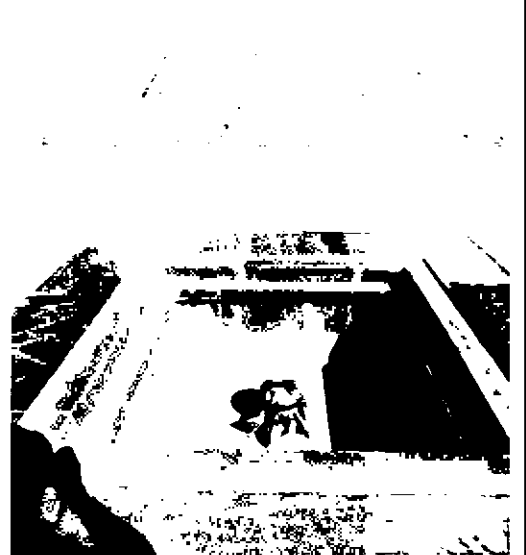
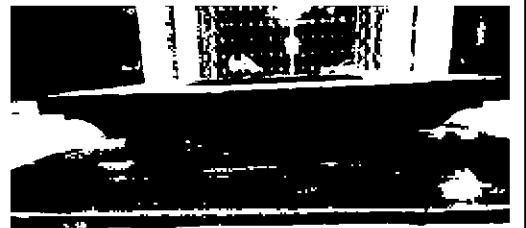
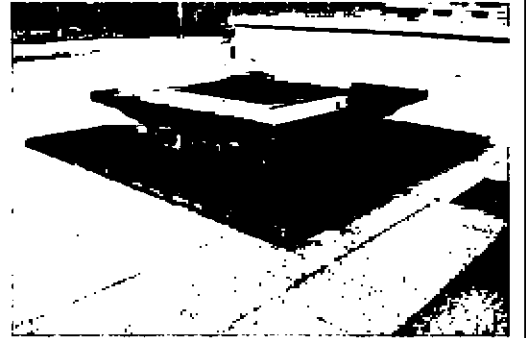
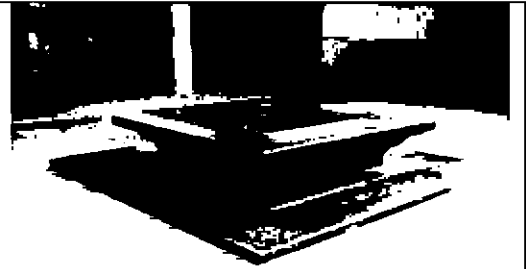
скамьи – количество (две),
 местоположение, габариты,
 конфигурация (прямоугольные в
 плане), материал (розовый гранит);



фонтан: местоположение (в центральной части террасы-стилобата), габариты, конфигурация в плане (квадратный), материал и характер оформления (плиты черного гранита); чаша фонтана – квадратной формы;

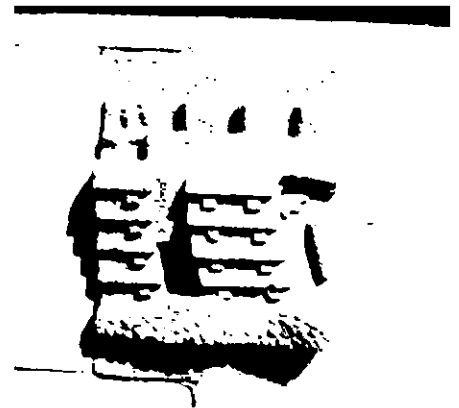
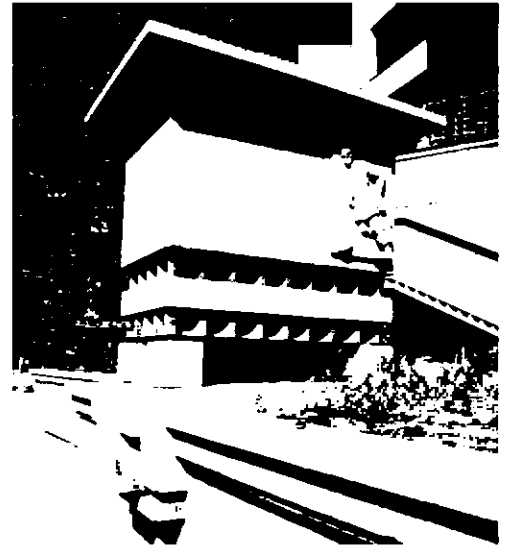
оформление фонтана: основание квадратной формы, облицовано плитами черного гранита;

снаружи чаша фонтана профилирована и оформлена мотивом «гусениц трактора» в нижней части; внутри чаша фонтана профилирована, с уступами по верхнему краю;



тумба – местоположение (в юго-западной части террасы-стилобата), габариты, конфигурация в плане (прямоугольная), оформление - в форме стилизованного трактора, в том числе с мотивом «гусениц трактора», с двумя рельефами, изображающими гимнастку и футболиста в западной части террасы-стилобата;

рельефы серого гранита урбанистической и сельскохозяйственной тематики (колосья, гусеничный трактор) расположенные на подпорной стенке террасы-стилобата;



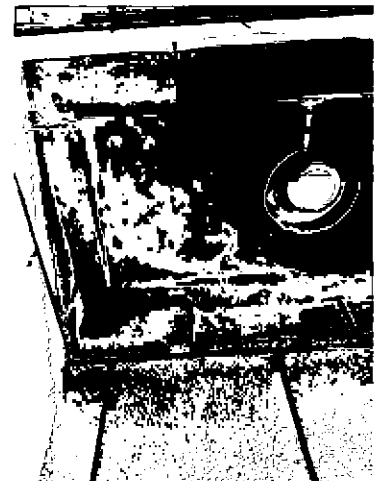
воротный проем на высоту 1-2-го этажей, на восьми пилонах, облицованных серым гранитом;



скамьи серого гранита на сдвоенных кронштейнах в прямоугольных нишах боковых стенок воротного проема;



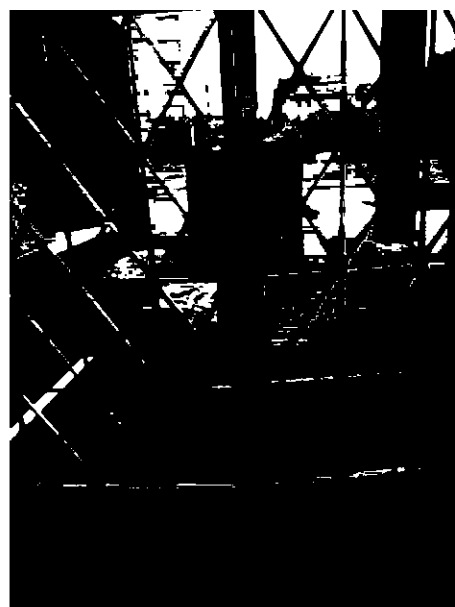
оформление перекрытия в нише со встроенными скамьями прямоугольным кессоном;



оформление перекрытия воротного проема филенками;

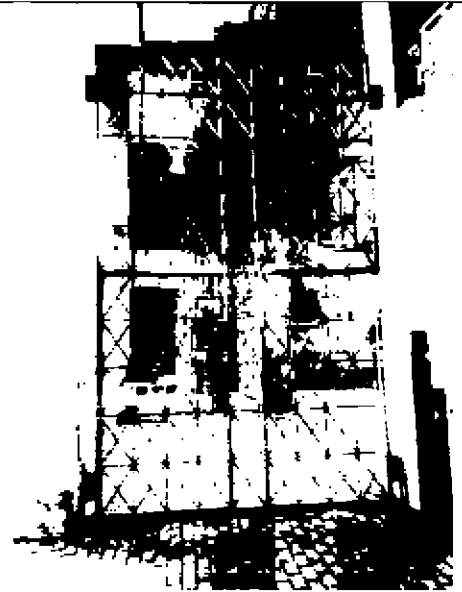


металлические решетки между пилонами воротного проема - рисунок (пересекающиеся по вертикали, горизонтали и диагонали стержней); двухстворчатые ворота (с фурнитурой), встроенные калитки с историческими ручками-фалями);



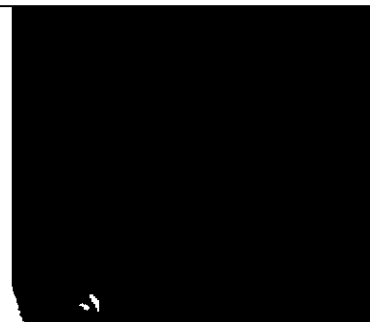
галереи в уровне 2-го этажа южного лицевого фасада с круглыми в плане оштукатуренными столбами и металлическими решетками ограждения геометрического рисунка;

покрытие пола галерей – наливное, с добавлением мраморной крошки;



оформление перекрытия галерей –
мотив «гусениц трактора»;

лоджии в уровне 3-6-го этажей
южного лицевого фасада с глухими
оштукатуренными ограждениями;



балконы западного лицевого фасада в уровне 3-5-го этажей с ограждениями скругленных частей в виде глухих парапетов, отделанных терразитовой штукатуркой оформленные в нижней части мотивом «гусениц трактора», ограждения прямоугольных частей – металлические с геометрическим рисунком;

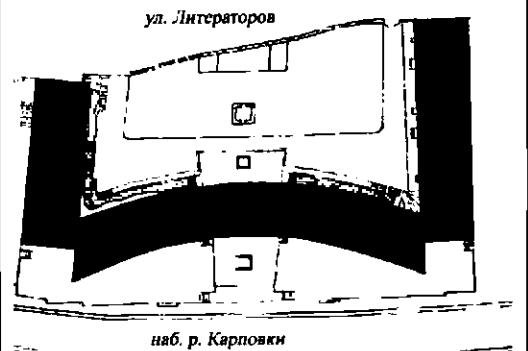


балконы восточного лицевого фасада в уровне 2-5-го этажей прямоугольные в плане с глухими оштукатуренными ограждениями, оформленными мотивом «гусениц трактора»;



балконы в уровне 2-5-го этажей восточного дворового фасада прямоугольные в плане с глухими оштукатуренными ограждениями, оформленными мотивом «гусениц трактора»;

узкие террасы фланкирующие воротный проем вдоль южного дворового фасада на уровне 1-го этажа с гранитными ступенями, прямоугольными клумбами и подпорными стенками, облицованными известняковыми плитами;



площадка: местоположение (перед воротным проемом со стороны южного дворового фасада), габариты, конфигурация, оформление - вымощенная гранитными плитами, с прямоугольной в плане клумбой, выполненной из профилированных блоков гранита;



козырьки из бетонных плит над входными проемами в подьезды (Л-1 – Л-9);



венчающий профилированный карниз большого выноса;

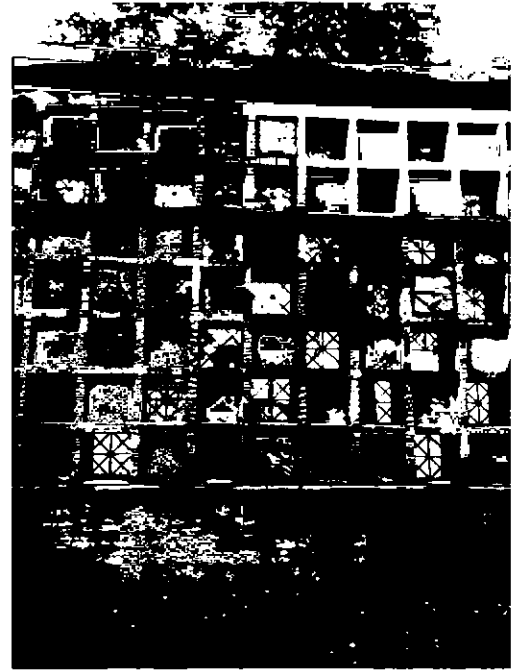
парапетное ограждение, оформленное прямоугольными проемами и профилированным карнизом в завершении восточного дворового фасада;



парапетное ограждение, оформленное прямоугольными и круглыми проемами, профилированным карнизом в завершении восточного дворового фасада;

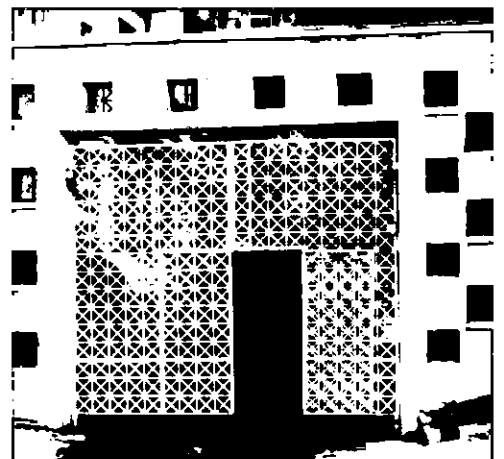


ограда двора-курдонера: местоположение (в северной части участка, по улице Литераторов), габариты, трассировка, оформление - в виде высокой перфорированной железобетонной стены – облицованной терразитовой штукатуркой, на цоколе, облицованном известняковой плитой, с прямоугольными просветами, с заполнениями в виде ажурных решеток с рисунком из пересекающихся в трех направлениях стержней и рельефными вставками, с изображением колосьев и виноградных лоз;

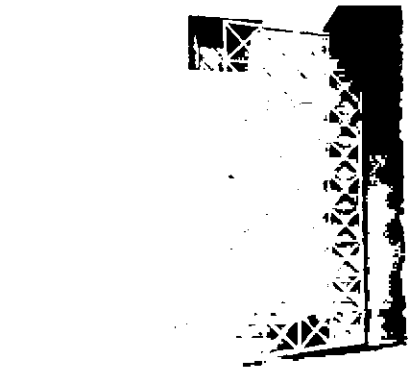
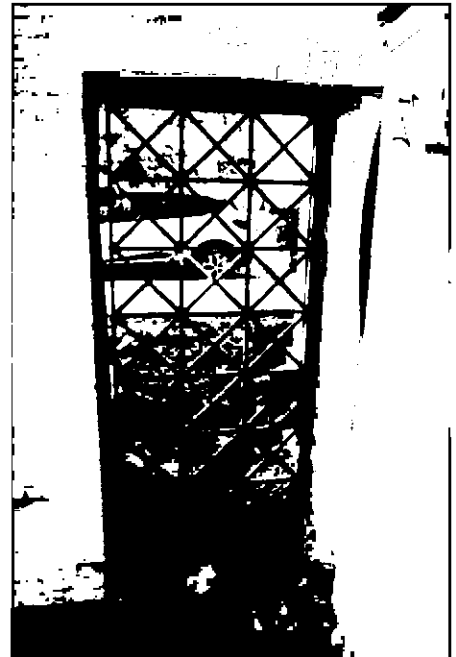
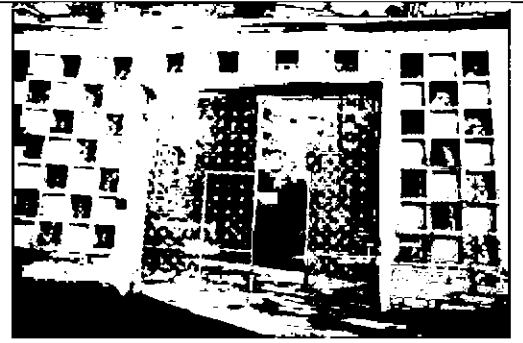


исторические проемы в ограде двора-курдонера для двух ворот и двух калиток – местоположение, габариты, конфигурация;

два металлических двухстворчатых воротных заполнения с встроенными прямоугольными калитками, с рисунком из пересекающихся по вертикали, горизонтали и диагонали стержней;



две металлические калитки прямоугольной формы, с рисунком из пересекающихся по вертикали, горизонтали и диагонали стержней, с ручками – фаями;



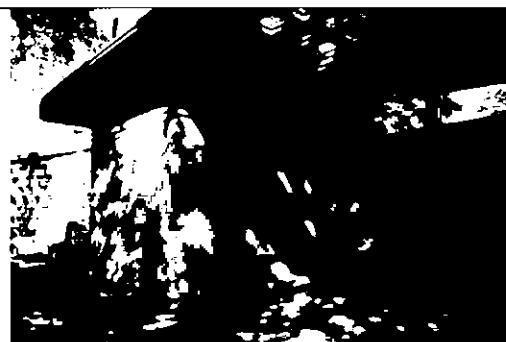
прямоугольный в плане павильон: местоположение (в северной части участка, включенный в ограду двора-курдонера), габариты, конфигурация, оформление - с цоколем, облицованным известняковыми плитами, стенами из кирпича и железобетона, частично облицованных терразитовой штукатуркой, с железобетонным перфорированным перекрытием (крышей) с прямоугольными



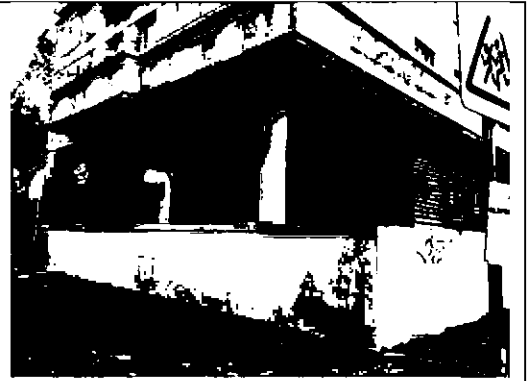
световыми проемами и кессонами в центральной части – в зоне прямоугольной беседки-перголы;

беседка-пергола в центральной части павильона – прямоугольная в плане, пол облицован гранитными плитами, по краям беседка оформлена гранитными скамьями на кронштейнах;

северная стена беседки-перголы выложена кирпичом «тычком», с прямоугольными нишами, оформленными наличниками и завершена профилированным карнизом;



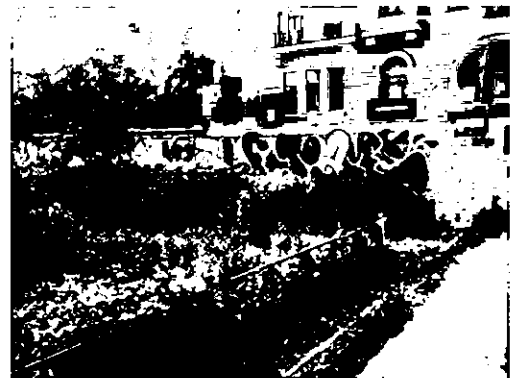
терраса: местоположение (в северо-западной части здания), габариты, конфигурация, оформление - с подпорными стенками, облицованными известняковыми плитами, с наливным покрытием с добавлением мраморной крошки, с известняковыми плитами по внешнему периметру; с двумя столбами, отделанными терразитовой штукатуркой и маршевыми лестницами, со ступенями с наливным покрытием с добавлением мраморной крошки;



крыльцо со ступенями из известняка и подпорной стенкой, облицованной известняковыми плитами по улице Литераторов (в северной части участка);



ограда: местоположение (в северо-западной части участка по улице Литераторов), габариты, трассировка, оформление - облицованная известняковыми плитами;



ограда: местоположение (по набережной реки Карповки, примыкающая к террасе-стилобату), габариты, трассировка, оформление - на гранитном цоколе, с тумбами и металлическими решетками ограждений, со звеньями с геометрическим рисунком (окружности), со встроенной гранитной скамьей на скругленной части ограды;



наружные профилированные бетонные подоконники большого выноса (для цветочных горшков) по лицевым и дворовым фасадам.

