



ПРАВИТЕЛЬСТВО САНКТ-ПЕТЕРБУРГА  
КОМИТЕТ ПО ГОСУДАРСТВЕННОМУ КОНТРОЛЮ, ИСПОЛЬЗОВАНИЮ  
И ОХРАНЕ ПАМЯТНИКОВ ИСТОРИИ И КУЛЬТУРЫ  
**РАСПОРЯЖЕНИЕ**

окуд

25.03.2024

№ 358-рп

**Об утверждении границ и режима использования территории  
объекта культурного наследия федерального значения  
«Столбы верстовые (три)»**

В соответствии со статьей 3.1, подпунктом 10 пункта 2 статьи 33 Федерального закона от 25.06.2002 № 73-ФЗ «Об объектах культурного наследия (памятниках истории и культуры) народов Российской Федерации» и пунктом 3.12 Положения о Комитете по государственному контролю, использованию и охране памятников истории и культуры, утвержденного постановлением Правительства Санкт-Петербурга от 28.04.2004 № 651, на основании историко-культурного исследования, выполненного ООО «Росскарта» (от 31.05.2023 рег. № 01-46-1555/23-0-0):

1. Утвердить:

1.1. Границы территории объекта культурного наследия федерального значения «Столбы верстовые (три)», расположенного по адресу: Санкт-Петербург, пос. Стрельна, 20-й км (у Троице-Сергиевой пустыни), 21-й км (у пересечения Глинки ул. с Санкт-Петербургским шоссе), 23-й км (у Львовского дворца), согласно приложению № 1 к распоряжению.

1.2. Режим использования территории объекта культурного наследия федерального значения «Столбы верстовые (три)», расположенного по адресу: Санкт-Петербург, пос. Стрельна, 20-й км (у Троице-Сергиевой пустыни), 21-й км (у пересечения Глинки ул. с Санкт-Петербургским шоссе), 23-й км (у Львовского дворца), согласно приложению № 2 к распоряжению.

2. Признать утратившими силу:

2.1. План границ территории объекта культурного наследия федерального значения «Столб верстовой», утвержденный КГИОП 14.07.2011 (г. Санкт-Петербург, пос. Стрельна, 21-й км (у пересечения Глинки ул. с Санкт-Петербургским шоссе));

2.2. План границ территории объекта культурного наследия федерального значения «Столб верстовой», утвержденный КГИОП 27.06.2005 (г. Санкт-Петербург, пос. Стрельна, 20-й км (у Троице-Сергиевой пустыни)).

3. Начальнику отдела государственного реестра объектов культурного наследия обеспечить:

3.1. Направление в Управление Федеральной службы государственной регистрации, кадастра и картографии по Санкт-Петербургу, Комитет по градостроительству и архитектуре копий распоряжений в срок, не превышающий пяти рабочих дней со дня издания распоряжения.

3.2. Уведомление лиц, являющихся собственниками или иными законными владельцами объекта, указанного в пункте 1 распоряжения, в срок, не превышающий трех рабочих дней со дня издания распоряжения.

3.3. Размещение настоящего распоряжения в электронной форме в локальной компьютерной сети КГИОП и его официальное опубликование.

3.4. Внесение соответствующих изменений в «Геоинформационную базу данных по объектам культурного наследия, границам и режимам зон охраны на территории Санкт-Петербурга».

4. Контроль за выполнением распоряжения возложить на начальника Управления государственного реестра объектов культурного наследия.

**Председатель КГИОП**

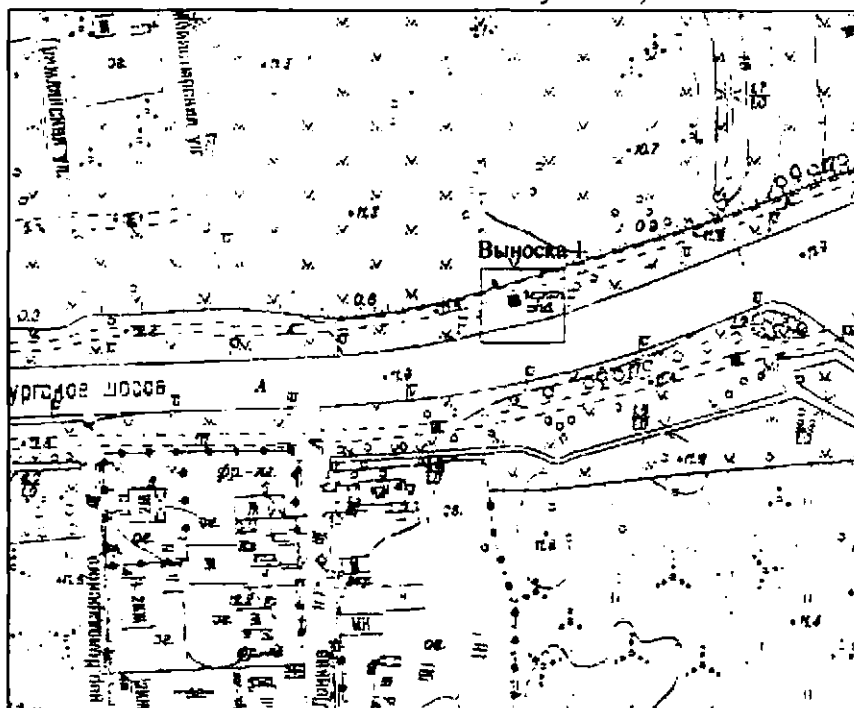


**С.В. Макаров**

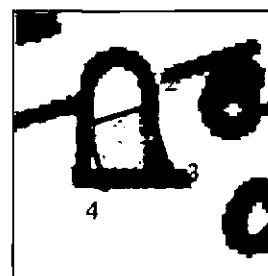
Границы территории объекта культурного наследия федерального значения  
«Столбы верстовые (три)» (далее – объект культурного наследия), расположенного по адресу:  
Санкт-Петербург, пос. Стрельна, 20-й км (у Троице-Сергиевой пустыни), 21-й км (у пересечения  
Глилки ул. с Санкт-Петербургским шоссе), 23-й км (у Львовского дворца)

1. Схема границ территории объекта культурного наследия:

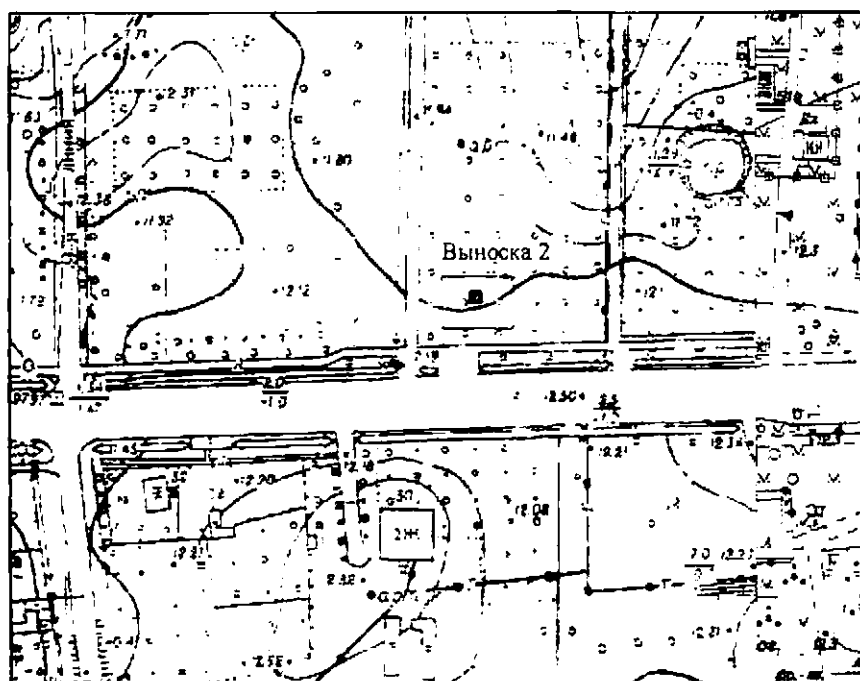
Санкт-Петербург, пос. Стрельна, Санкт-Петербургское шоссе 20-й км (у Троице-Сергиевой  
пустыни)



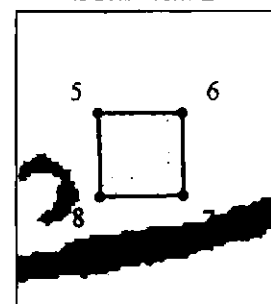
Выноска 1



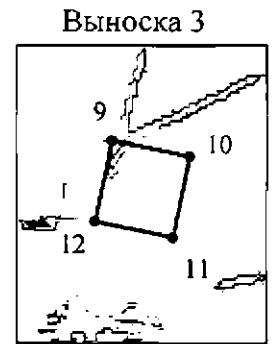
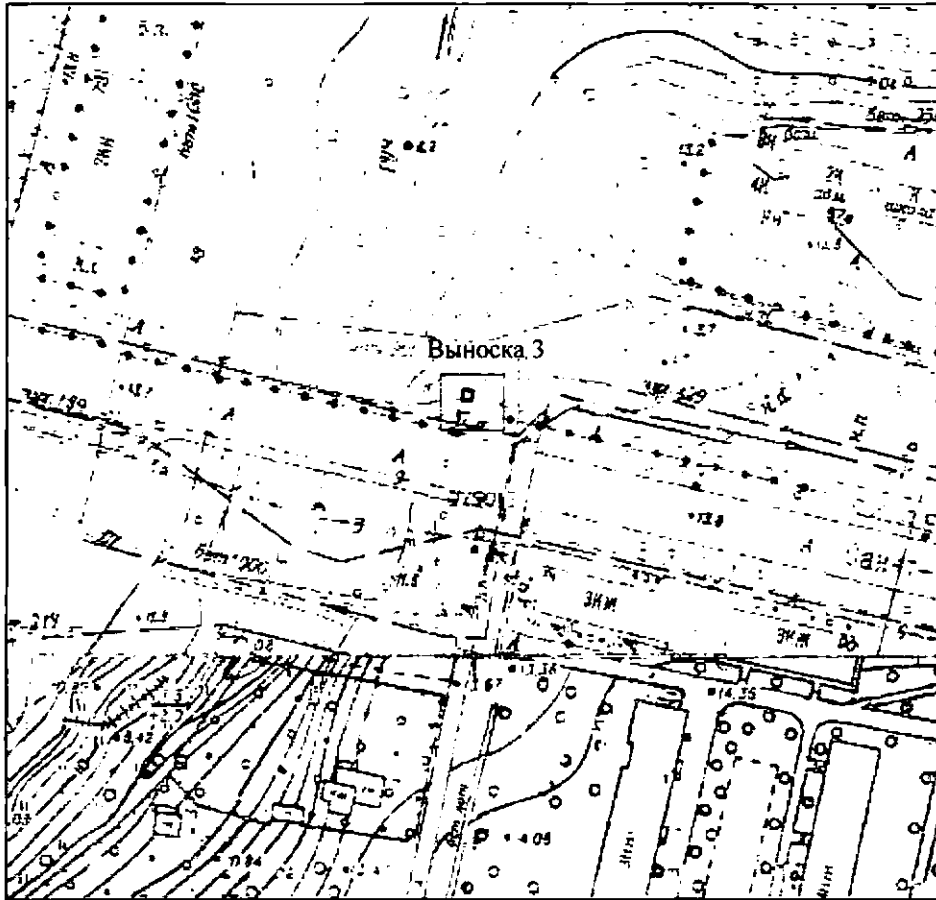
Санкт-Петербург, пос. Стрельна, Санкт-Петербургское шоссе 21-й км (у пересечения Глилки  
ул. с Санкт-Петербургским шоссе)



Выноска 2




Санкт-Петербург, пос. Стрельна, Санкт-Петербургское шоссе 23-й км (у Львовского дворца)



Масштаб 1:2000

Условные обозначения:

- граница объекта культурного наследия
- 1 характерная точка границы объекта культурного наследия
-  территория, занимаемая объектом культурного наследия федерального значения

Перечень координат характерных точек границ территории  
объекта культурного наследия:

Сведения о местоположении границ объекта					
1. Система координат <u>СК-1964</u>					
2. Сведения о характерных точках границ объекта					
Обозначение характерных точек границ	Координаты, м		Метод определения координат характерной точки	Средняя квадратическая погрешность положения характерной точки (M <sub>t</sub> ), м	Описание обозначения точки на местности (при наличии)
	X	Y			
1	2	3	4	5	6
Зона1(1)	-	-	-	-	-
1	84914.11	100891.72	Метод спутниковых геодезических измерений (определений)	0.10	-
2	84914.74	100893.77	Метод спутниковых геодезических измерений (определений)	0.10	-
3	84912.73	100894.43	Метод спутниковых геодезических измерений (определений)	0.10	-
4	84912.09	100892.32	Метод спутниковых геодезических измерений (определений)	0.10	-
1	84914.11	100891.72	Метод спутниковых геодезических измерений (определений)	0.10	-
Зона1(2)	-	-	-	-	-
5	84887.97	99917.40	Метод спутниковых геодезических измерений (определений)	0.10	-
6	84887.98	99920.16	Метод спутниковых геодезических измерений (определений)	0.10	-
7	84885.23	99920.20	Метод спутниковых геодезических измерений (определений)	0.10	-
8	84885.19	99917.45	Метод спутниковых геодезических измерений (определений)	0.10	-
5	84887.97	99917.40	Метод спутниковых геодезических измерений (определений)	0.10	-
Зона1(3)	-	-	-	-	-
9	85070.08	97797.11	Метод спутниковых геодезических измерений (определений)	0.10	-
10	85069.57	97799.67	Метод спутниковых геодезических измерений (определений)	0.10	-
11	85066.90	97799.12	Метод спутниковых геодезических измерений (определений)	0.10	-
12	85067.42	97796.54	Метод спутниковых геодезических измерений (определений)	0.10	-
9	85070.08	97797.11	Метод спутниковых геодезических измерений (определений)	0.10	-

Режим использования территории объекта культурного наследия федерального значения «Столбы верстовые (три)», расположенного по адресу: Санкт-Петербург, пос. Стрельна, 20-й км (у Троице-Сергиевой пустыни), 21-й км (у пересечения Глиники ул. с Санкт-Петербургским шоссе), 23-й км (у Львовского дворца)

1. На территории объекта культурного наследия запрещаются: строительство объектов капитального строительства и увеличение объемно-пространственных характеристик существующих на территории объекта культурного наследия объектов капитального строительства; проведение земляных, строительных, мелиоративных и иных работ, за исключением работ по сохранению (воссозданию) объекта культурного наследия или его отдельных элементов, сохранению историко-градостроительной или природной среды объекта культурного наследия, работ по капитальному ремонту общего имущества в многоквартирных домах, являющихся объектами культурного наследия, работ по капитальному ремонту общего имущества в многоквартирных домах, расположенных на территориях объектов культурного наследия и не являющихся объектами культурного наследия.

2. На территории объекта культурного наследия разрешается ведение хозяйственной деятельности, не противоречащей требованиям обеспечения сохранности объекта культурного наследия и позволяющей обеспечить функционирование объекта культурного наследия в современных условиях.

3. Требования к осуществлению деятельности в границах территории объекта культурного наследия и требования к содержанию и использованию территории объекта культурного наследия устанавливаются законодательством Российской Федерации и Санкт-Петербурга об объектах культурного наследия.