



ПРАВИТЕЛЬСТВО САНКТ-ПЕТЕРБУРГА
КОМИТЕТ ПО ГОСУДАРСТВЕННОМУ КОНТРОЛЮ, ИСПОЛЬЗОВАНИЮ
И ОХРАНЕ ПАМЯТНИКОВ ИСТОРИИ И КУЛЬТУРЫ
РАСПОРЯЖЕНИЕ

окуд

16.05.2023

№ 352-рп

**Об утверждении границ и режима использования территории
объекта культурного наследия регионального значения
«Дача фон Моллер»**

В соответствии со статьей 3.1, подпунктом 10 пункта 2 статьи 33 Федерального закона от 25.06.2002 № 73-ФЗ «Об объектах культурного наследия (памятниках истории и культуры) народов Российской Федерации» и пунктом 3.12 Положения о Комитете по государственному контролю, использованию и охране памятников истории и культуры, утвержденного постановлением Правительства Санкт-Петербурга от 28.04.2004 № 651, на основании историко-культурного исследования, выполненного ООО «Росскарта» (от 10.11.2022 рег. № 01-46-3443/22-0-0):

1. Утвердить:

1.1. Границы территории объекта культурного наследия регионального значения «Дача фон Моллер», расположенного по адресу: г. Санкт-Петербург, вдоль Петергофского шоссе, согласно приложению № 1 к распоряжению.

1.2. Режим использования территории объекта культурного наследия регионального значения «Дача фон Моллер», расположенного по адресу: г. Санкт-Петербург, вдоль Петергофского шоссе, согласно приложению № 2 к распоряжению.

2. План границ территории объекта культурного наследия регионального значения «Дача фон Моллер», утвержденный КГИОП 27.06.2005, признать утратившим силу.

3. Начальнику отдела государственного реестра объектов культурного наследия обеспечить:

3.1. Направление в Управление Федеральной службы государственной регистрации, кадастра и картографии по Санкт-Петербургу, Комитет по градостроительству и архитектуре копий распоряжений в срок, не превышающий пяти рабочих дней со дня издания распоряжения.

3.2. Уведомление лиц, являющихся собственниками или иными законными владельцами объекта, указанного в пункте 1 распоряжения, в срок, не превышающий трех рабочих дней со дня издания распоряжения.

3.3. Размещение настоящего распоряжения в электронной форме в локальной компьютерной сети КГИОП и его официальное опубликование.

3.4. Внесение соответствующих изменений в «Геоинформационную базу данных по объектам культурного наследия, границам и режимам зон охраны на территории Санкт-Петербурга».

4. Контроль за выполнением распоряжения возложить на начальника Управления государственного реестра объектов культурного наследия.

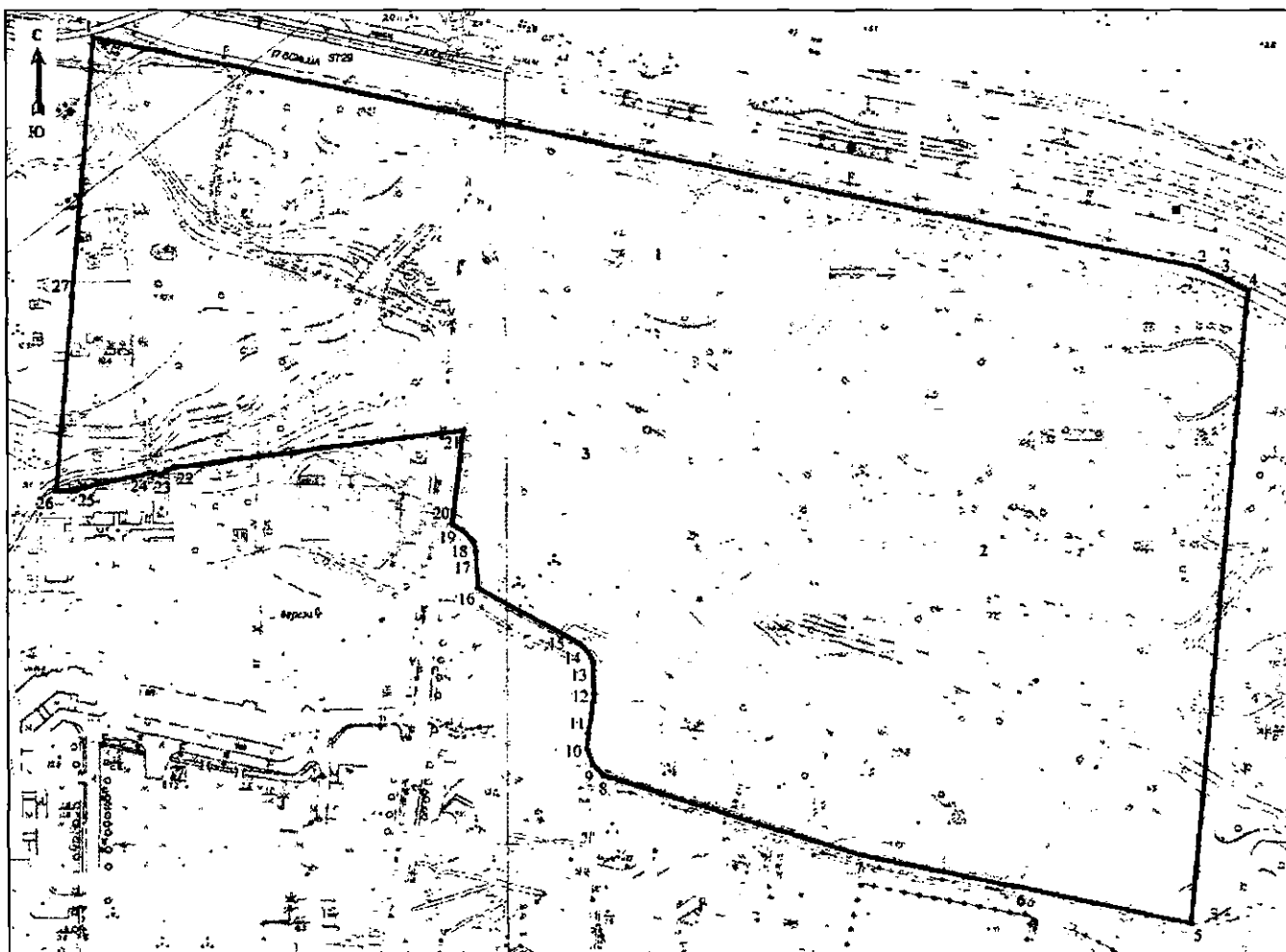
Председатель КГИОП

A handwritten signature in black ink, consisting of a large, loopy initial 'С' followed by several smaller, connected strokes, all contained within a large, irregular oval shape.

С.В. Макаров

Границы территории объекта культурного наследия регионального значения
«Дача фон Моллер» (далее – объект культурного наследия), расположенного по адресу: г. Санкт-Петербург, вдоль Петергофского шоссе

1. Схема границ территории объекта культурного наследия:



Масштаб 1:3000

Условные обозначения:

- граница территории объекта культурного наследия
- характерная точка границы территории объекта культурного наследия

Объекты культурного наследия регионального значения

Парки, сады, скверы, бульвары, аллеи, палисадники

Элементы гидросистемы

Экспликация:

1. Пруд;
2. Пруд;
3. Парк.

Перечень координат характерных точек границ территории
объекта культурного наследия:

Сведения о местоположении границ объекта					
1. Система координат <u>СК-1964</u>					
2. Сведения о характерных точках границ объекта					
Обозначение характерных точек границ	Координаты, м		Метод определения координат характерной точки	Средняя квадратическая погрешность положения характерной точки (M _t), м	Описание обозначения точки на местности (при наличии)
	X	Y			
1	2	3	4	5	6
1	85018.12	101785.83	Аналитический метод	0.10	—
2	84898.36	102360.17	Аналитический метод	0.10	—
3	84893.27	102372.43	Аналитический метод	0.10	—
4	84886.07	102386.45	Аналитический метод	0.10	—
5	84556.68	102356.01	Аналитический метод	0.10	—
6	84575.72	102270.02	Аналитический метод	0.10	—
7	84593.05	102185.87	Аналитический метод	0.10	—
8	84635.61	102049.87	Аналитический метод	0.10	—
9	84640.56	102045.05	Аналитический метод	0.10	—
10	84648.79	102041.82	Аналитический метод	0.10	—
11	84656.77	102042.31	Аналитический метод	0.10	—
12	84677.05	102045.29	Аналитический метод	0.10	—
13	84693.31	102045.14	Аналитический метод	0.10	—
14	84698.08	102042.90	Аналитический метод	0.10	—
15	84703.15	102037.83	Аналитический метод	0.10	—
16	84732.09	101985.03	Аналитический метод	0.10	—
17	84751.18	101983.99	Аналитический метод	0.10	—
18	84756.25	101982.65	Аналитический метод	0.10	—
19	84762.67	101976.98	Аналитический метод	0.10	—
20	84765.95	101971.61	Аналитический метод	0.10	—
21	84814.60	101977.77	Аналитический метод	0.10	—
22	84795.82	101826.94	Аналитический метод	0.10	—
23	84791.94	101819.18	Аналитический метод	0.10	—
24	84792.82	101814.06	Аналитический метод	0.10	—
25	84784.57	101776.42	Аналитический метод	0.10	—
26	84783.57	101765.54	Аналитический метод	0.10	—
27	84883.70	101774.26	Аналитический метод	0.10	—
1	85018.12	101785.83	Аналитический метод	0.10	—

Режим использования территории объекта культурного наследия регионального значения «Дача фон Моллер», расположенного по адресу: г. Санкт-Петербург, вдоль Петергофского шоссе

1. На территории объекта культурного наследия запрещаются: строительство объектов капитального строительства и увеличение объемно-пространственных характеристик существующих на территории объекта культурного наследия объектов капитального строительства; проведение земляных, строительных, мелиоративных и иных работ, за исключением работ по сохранению объекта культурного наследия или его отдельных элементов, сохранению историко-градостроительной или природной среды объекта культурного наследия.

2. На территории объекта культурного наследия разрешается ведение хозяйственной деятельности, не противоречащей требованиям обеспечения сохранности объекта культурного наследия и позволяющей обеспечить функционирование объекта культурного наследия в современных условиях.

3. Требования к осуществлению деятельности в границах территории объекта культурного наследия и требования к содержанию использования территории объекта культурного наследия устанавливаются законодательством Российской Федерации и Санкт-Петербурга об объектах культурного наследия.