



ПРАВИТЕЛЬСТВО САНКТ-ПЕТЕРБУРГА
КОМИТЕТ ПО ГОСУДАРСТВЕННОМУ КОНТРОЛЮ, ИСПОЛЬЗОВАНИЮ
И ОХРАНЕ ПАМЯТНИКОВ ИСТОРИИ И КУЛЬТУРЫ
РАСПОРЯЖЕНИЕ

окул

15.05.2023

№ 345-рп

**Об утверждении предмета охраны
объекта культурного наследия регионального значения
«Дом, где в 1908-1912 гг. жил писатель Мамин-Сибиряк Д.Н.»**

В соответствии с подпунктом 10 пункта 2 статьи 33 Федерального закона от 25.06.2002 № 73-ФЗ «Об объектах культурного наследия (памятниках истории и культуры) народов Российской Федерации» и пунктом 3.12 Положения о Комитете по государственному контролю, использованию и охране памятников истории и культуры, утвержденного постановлением Правительства Санкт-Петербурга от 28.04.2004 № 651:

1. Утвердить предмет охраны объекта культурного наследия регионального значения «Дом, где в 1908-1912 гг. жил писатель Мамин-Сибиряк Д.Н.», расположенного по адресу: Санкт-Петербург, Верейская ул., 3, согласно приложению к распоряжению.

2. Начальнику отдела государственного реестра объектов культурного наследия Управления государственного реестра объектов культурного наследия обеспечить размещение распоряжения в электронной форме в локальной компьютерной сети КГИОП и его официальное опубликование.

3. Контроль за выполнением распоряжения возложить на начальника Управления государственного реестра объектов культурного наследия.

Заместитель председателя КГИОП

Г.Р. Аганова

Предмет охраны
 объекта культурного наследия регионального значения
 «Дом, где в 1908-1912 гг. жил писатель Мамин-Сибиряк Д.Н.»,
 расположенного по адресу:
 Санкт-Петербург, Верейская ул., 3

№ п/п	Видовая принадлежность предмета охраны	Предмет охраны	Фотофиксация
1	2	3	4
1	<p>Объемно-пространственное решение:</p>	<p>габариты и конфигурация двух пятиэтажных лицевых корпусов (по Верейской и Подольской ул.) с воротными проездами и двух дворовых корпусов, расположенных вдоль границ участка, образующих двор;</p> <p>габариты и конфигурация крыш (скатные);</p> <p>материал окрытия - металл.</p>	 <p>The top part of the image shows a site plan with building footprints, courtyards, and street names like 'Верейская' and 'Подольская'. The bottom part is an aerial photograph showing the actual building complex with its courtyards and surrounding urban environment.</p>
2.	<p>Конструктивная система:</p>	<p>исторические (здесь и далее в тексте под термином «исторический» подразумевается период с 1904 по 1912 год) наружные и внутренние капитальные стены, их местоположение, материал (кирпич);</p> <p>отметки междуэтажных перекрытий;</p> <p>исторические лестницы, их местоположение, габариты, в том числе:</p>	 <p>The image is a detailed architectural floor plan of the building, showing internal walls, rooms, and staircases. It is labeled with 'Л-3', 'Л-4', and 'Л-2'.</p>

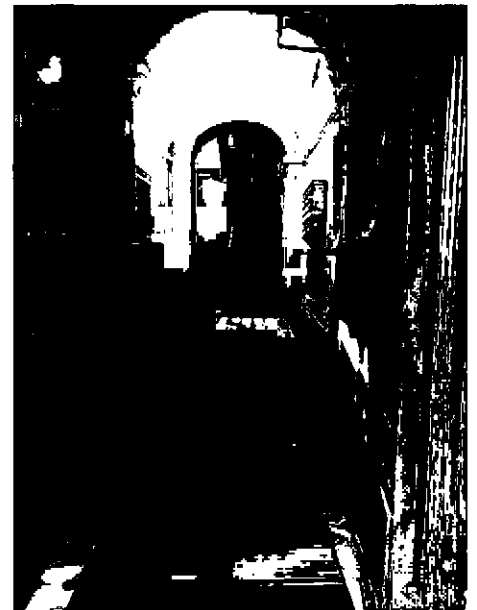
Л-2:

тамбур - местоположение, габариты, конструкция, материал (дерево), оформление (прямоугольные фигурные филенки, фриз с мотивом гильош), профилированный венчающий карниз;



вестибюль перекрыт коробовым сводом с распалубками;

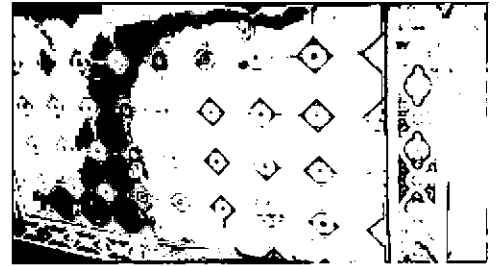
оформление плафона вестибюля - профилированные рамы;



оформление стен вестибюля - профилированные рамы, фигурные филенки с розетками в угловых частях, с поясами лепного орнамента;



покрытие пола нижней и верхней площадки вестибюля - полихромная метлахская плитка с бордюром;



переход в 4 известняковые ступени в уровне вестибюля Л-2;



двухмаршевая лестница с известняковыми ступенями с профилированным краем, на косоурах, площадки - по сводам, с металлическим кованным ограждением в виде растительных завитков, поручень - материал (дерево), профиль;



оформление подшивок лестницы - профилированные рамы;

сводчатое с распалубками перекрытие лестницы;



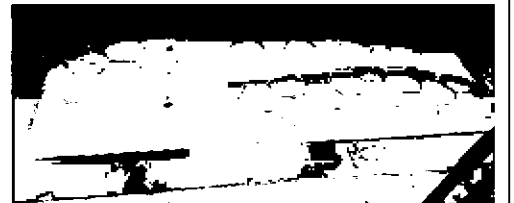
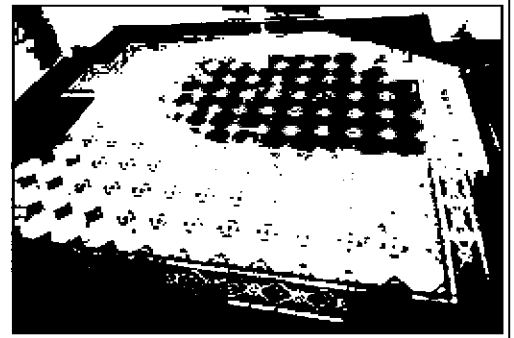
полихромная метлахская плитка с бордюром на площадках лестницы в уровне межэтажной площадки 1-2 этажа, в уровне 2, 4 и 5 этажа;

материал (метлахская плитка) и рисунок покрытия площадок лестницы в уровне 2-3, 3, 3-4, 4-5 этажей - по аналогу сохранившейся метлахской плитки;

две двухмаршевые лестницы (Л-3, Л-4): с известняковыми ступенями с профилированным краем, на косоурах, площадки - по сводам, с металлическим кованым ограждением в виде в виде вертикальных прутьев (прямых и с изгибом) с фризом в виде изогнутых завершений прутьев в верхнем поясе;

материал (метлахская плитка), рисунок (соты с бордюром) цвет (основное поле - молочный, бордюр - темно-терракотовый);

воротный проезд корпуса по Верейской ул. перекрыт коробовым сводом.

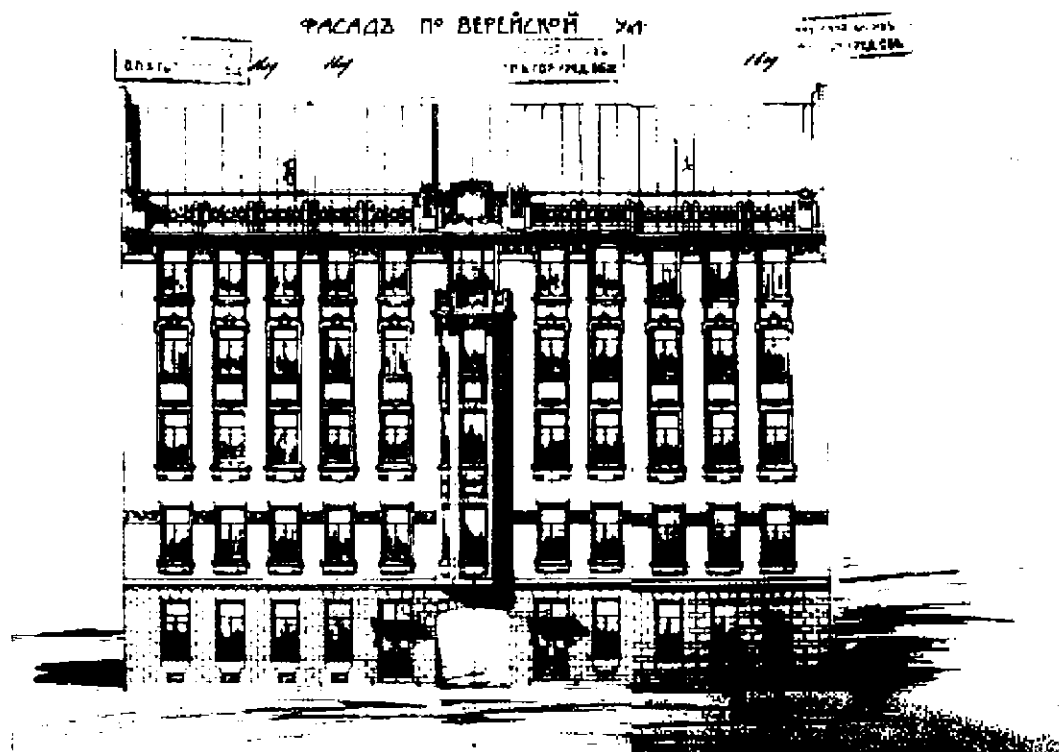


4.	<p>Архитектурно-художественное решение фасадов:</p>	<p>архитектурно-художественное решение лицевых фасадов корпуса (по Верейской ул.) в стилистических приемах эклектики с элементами модерна:</p> <p>материал и характер отделки цоколя - известняк;</p> <p>материал и характер отделки фасадной поверхности - гладкая штукатурка с разделкой под руст в уровне 1 этажа;</p> <p>дверной проем - местоположение (по 5 оси фасада по Верейской ул.), габариты, конфигурация (прямоугольная);</p> <p>дверное заполнение - материал (дерево), конструкция (двустворчатое заполнение с четырехчастной остекленной фрамугой), рисунок (в настоящее время дверное заполнение, за исключением фрамуги утрачено);</p> <p>арочный воротный проем - местоположение (по центральной оси фасада по Верейской ул.); металлические кованые ворота (в настоящее время утрачены) - местоположение, материал, техника исполнения (ковка), рисунок;</p>	   
----	---	---	--

эркер (по центральной оси фасада по Верейской ул.) в уровне 2-4 этажей, завершенный балконом;

оконные проемы - местоположение, габариты, конфигурация (прямоугольная), рисунок оконных заполнений, цвет оконных заполнений (по результатам расчисток);

оформление оконных проемов в уровне 2 этажа - профилированные наличники с фигурными подоконными досками с лепным декором;



оформление оконных проемов в уровне 3-5 этажа (по Верейской ул.) - оконные проемы объединены идентичными композициями в виде профилированных наличников, с замковыми камнями (на проемах в уровне 3 и 4 этажа), с фигурными подоконными досками, лепными гирляндами под оконными проемами 4 этажа;



оформление эркера (по центральной оси фасада по Верейской ул.):
подшивка в виде разноформатных филенок;



адресная табличка с текстом «В.В. БЪЛОГЛАЗОВОЙ» на подоконной доске в уровне 2 этажа;

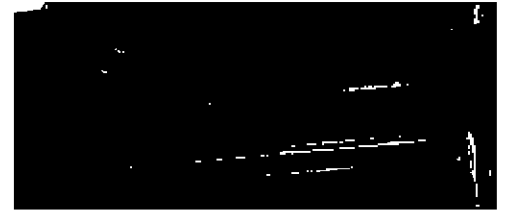
оформление оконных проемов в уровне 2-4 этажа - оконные проемы эркера объединены идентичными композициями в виде профилированных наличников, с замковыми камнями, с фигурными подоконными досками, с лепными картушами над оконными проемами 2 этажа, с лепными гирляндами под оконными проемами 4 этажа;



профилированный карниз эркера;



профилированный междуэтажный карниз в уровне 1-2 этажа;



два кованых флагодержателя в межоконных простенках уровне 1 этажа;



лепной фриз в межоконных простенках в уровне 2 этажа (фасада по Верейской ул. и северо-западного лицевого фасада корпуса по Верейской ул.);



фриз в виде фигурных филенок в межоконных простенках в уровне 5 этажа (фасада по Верейской ул.); профилированный венчающий карниз на стилизованных кронштейнах; фигурный аттик с профилированным карнизом, фланкированный двумя стилизованными тумбами с триглифами и розетками;

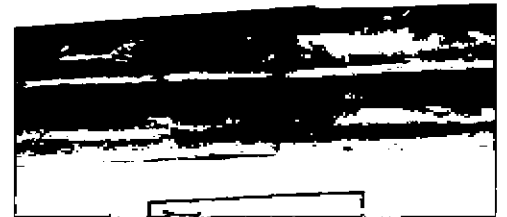
парапетное ограждение из кованых трехчастных секций, выполненных из колец, вписанных в кольца большего диаметра, соединенных хомутами, чередующихся с кованными стилизованными тумбами с декором в виде листа пальмы, с фланкирующими фасад кирпичными оштукатуренными тумбами с триглифами и розетками;



оформление оконных проемов в уровне 3-4 этажа (северо-западного лицевого фасада корпуса по Верейской ул.): оконные проемы объединены идентичными композициями в виде профилированных наличников, с замковыми камнями (на проемах в уровне 3 и 4 этажа), с фигурными подоконными досками, лепными гирляндами под оконными проемами 4 этажа;



оформление оконных проемов в уровне 5 этажа (северо-западного лицевого фасада корпуса по Верейской ул.): профилированные наличники с фигурными подоконными досками, фигурными нишами в подоконном пространстве, со вписанными в них фигурными филенками с лепными гирляндами и фигурными филенками с заполнением фактурной штукатуркой «под шубу»;

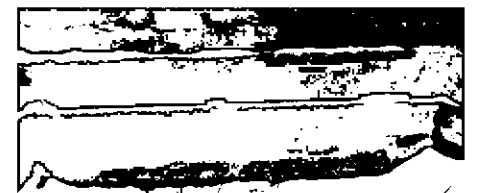


профилированный венчающий карниз;

дворовые фасады лицевого корпуса по Верейской ул. с примыкающими дворовыми корпусами:



материал и характер отделки цоколя - известняк;
материал и характер отделки фасадной поверхности - открытая кирпичная кладка;
воротный проем - местоположение, конфигурация;



две раскреповки в уровне 2-5 этажей дворовых корпусов (по осям лестниц Л-3 и Л-4);

исторические оконные и дверные проемы - местоположение, габариты, конфигурация (прямоугольная, с лучковой перемычкой), оформление - профилированные оштукатуренные наличники



гладкий фриз над оконными проемами в уровне 5 этажа дворовых корпусов;

профилированный венчающий карниз;



лицевой корпус по Подольской ул.:

лицевой фасад:

материал и характер отделки цоколя - известняк;

материал и характер отделки фасадной поверхности - гладкая штукатурка, руст (в уровне 1 этажа);

ширина и верхняя отметка оконных проемов в уровне 1 этажа;

оконные проемы в уровне 2-5 этажа - местоположение, габариты, конфигурация;

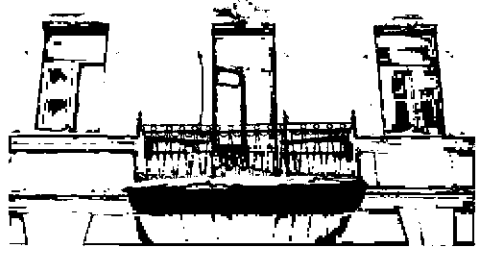

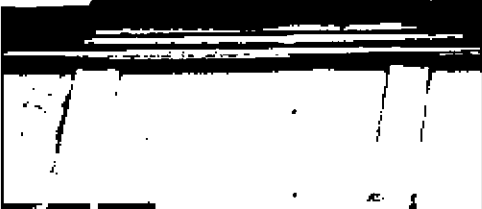
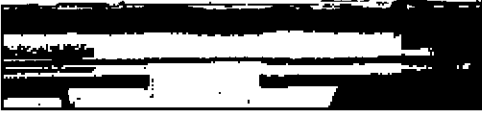


единообразие рисунка и цвета оконных заполнений;

оформление оконных проемов в уровне 1 этажа и воротного проема - веерные замковые камни;



кованный флагодержатель в межоконном простенке в уровне 1 этажа;



		<p>оформление проемов в уровне 2 этажа - профилированные раскрепованные в верхней части наличники, наличник по центральной оси - с лепным картушем;</p> <p>оформление оконных проемов в уровне 3,4 этажа - профилированные наличники на стилизованных уплощенных кронштейнах;</p> <p>оформление оконных проемов в уровне 5 этажа - профилированные наличники; профилированный междуэтажный карниз в уровне 1-2 этажа;</p> <p>гладкий фриз с вертикальными членениями в уровне 1-2 этажа;</p> <p>профилированная тяга под оконными проемами 2 этажа;</p> <p>профилированная тяга под оконными проемами 5 этажа;</p> <p>профилированный карниз большого выноса на каннелированных кронштейнах;</p> <p>дворовый фасад:</p> <p>материал и характер отделки цоколя - известняк (в настоящее время скрыт культурным слоем);</p> <p>материал и характер отделки фасадной поверхности - гладкая штукатурка;</p> <p>местоположение, габариты и конфигурация (прямоугольная) оконных, дверных и воротного проема;</p> <p>профилированный венчающий карниз.</p>	     
--	--	--	--