



ПРАВИТЕЛЬСТВО САНКТ-ПЕТЕРБУРГА

КОМИТЕТ ПО ГОСУДАРСТВЕННОМУ КОНТРОЛЮ, ИСПОЛЬЗОВАНИЮ  
И ОХРАНЕ ПАМЯТНИКОВ ИСТОРИИ И КУЛЬТУРЫ

РАСПОРЯЖЕНИЕ

окуд

28.04.2023

№ 315-рп

**Об утверждении предмета охраны**

**объекта культурного наследия регионального значения**

**«Дом жилой И. Форша. Здесь в музыкальном салоне Ю.Ф. Абаза состоялось первое исполнение оперы П.И. Чайковского «Евгений Онегин»**

В соответствии с подпунктом 10 пункта 2 статьи 33 Федерального закона от 25.06.2002 № 73-ФЗ «Об объектах культурного наследия (памятниках истории и культуры) народов Российской Федерации» и пунктом 3.12 Положения о Комитете по государственному контролю, использованию и охране памятников истории и культуры, утвержденного постановлением Правительства Санкт-Петербурга от 28.04.2004 № 651, и на основании историко-культурного исследования от 20.03.2023 № 01-24-658/23-0-0, выполненного ООО «Фонтанка-Отель»:

1. Утвердить предмет охраны объекта культурного наследия регионального значения «Дом жилой И. Форша. Здесь в музыкальном салоне Ю.Ф. Абаза состоялось первое исполнение оперы П.И. Чайковского «Евгений Онегин», расположенного по адресу: Санкт-Петербург, набережная реки Фонтанки, д. 23, литера А, согласно приложению к распоряжению.

2. Распоряжение КГИОП от 28.09.2016 № 10-504 «Об утверждении предмета охраны объекта культурного наследия регионального значения «Дом жилой И. Форша, кон. 1780-х – нач. 1790-х гг. Здесь в музыкальном салоне Ю.Ф. Абаза состоялось первое исполнение оперы П.И. Чайковского «Евгений Онегин», признать утратившим силу.

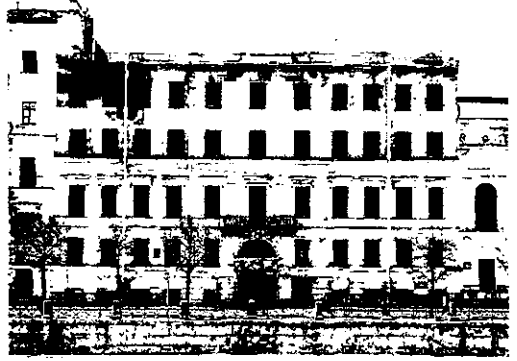
3. Начальнику отдела государственного реестра объектов культурного наследия Управления государственного реестра объектов культурного наследия обеспечить размещение распоряжения в электронной форме в локальной компьютерной сети КГИОП и его официальное опубликование.




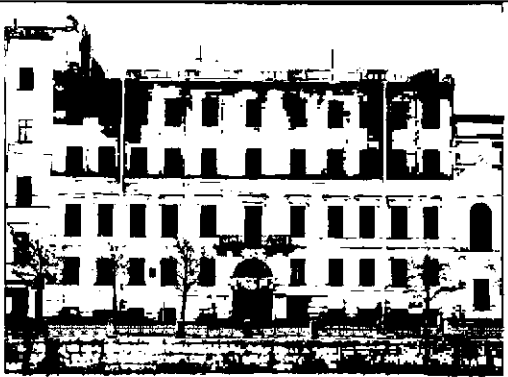
4. Контроль за выполнением распоряжения возложить на начальника Управления государственного реестра объектов культурного наследия.

Заместитель председателя КГИОП

Г.Р. Аганова

Предмет охраны  
 объекта культурного наследия регионального значения  
 «Дом жилой И. Форша. Здесь в музыкальном салоне Ю.Ф. Абаза состоялось  
 первое исполнение оперы П.И. Чайковского «Евгений Онегин»,  
 расположенного по адресу:  
 Санкт-Петербург, набережная реки Фонтанки, д. 23, литера А

№ пп	Видовая принадлежность предмета охраны	Предмет охраны	Фотофиксация
1	2	3	4
1	<p>Объемно-пространственное и планировочное решение территории:</p>	<p>планировочное решение застройки участка с двумя внутренними дворами: восточным парадным двором, квадратным в плане, западным хозяйственным двором, трапециевидным в плане;</p> <p>периметральная застройка участка, состоящая из:</p> <ul style="list-style-type: none"> <li>- главного дома;</li> <li>- южного продольного флигеля парадного двора;</li> <li>- северного продольного флигеля парадного двора;</li> <li>- поперечного западного флигеля, отделяющего парадный двор от хозяйственного;</li> <li>- южного флигеля хозяйственного двора;</li> <li>- западного флигеля хозяйственного двора;</li> <li>- северного флигеля хозяйственного двора.</li> </ul>	
2	<p>Объемно-пространственное решение:</p>	<p>габариты в плане исторической части корпусов в отметках 1-3-го этажей;</p> <p>отметка существующего карнизного свеса 3-го, 5-го этажей лицевого фасада главного дома (восточного корпуса);</p> <p>отметка исторических венчающих карнизов флигелей парадного двора;</p> <p>композиционная структура фасадов всех флигелей парадного двора до отметок исторических венчающих карнизов;</p> <p>местоположение проезда по центральной оси в главном доме и 2-х проездов в поперечном флигеле (западный флигель парадного двора);</p> <p>тип крыши: скатная со стороны лицевого фасада главного дома.</p>	

3	<p>Конструктивная система:</p>	<p>кирпичные несущие стены в главном доме и флигелях парадного двора;</p> <p>сводчатые перекрытия: свод крестовый на подпружных арках в пом. № 11-Н (1) первого этажа;</p> <p>свод крестовый на подпружных арках в пом. № 11-Н (2) первого этажа;</p> <p>местоположение лестниц главного дома и флигелей парадного двора.</p>	  
4	<p>Объемно-планировочное решение:</p>	<p>пределах капитальных стен в главном доме и флигелях парадного двора в отметках 1-3-го этажей.</p>	
5	<p>Архитектурно-художественное решение фасадов:</p>	<p>главный дом: исторический лицевой фасад по наб. р. Фонтанки (трёхэтажный, на 11 оконных осей):</p> <p>архитектурно-художественное оформление фасада в стиле классицизма. (до отметки верха гладкого штукатурного фриза над окнами 3-го этажа);</p>	

гранитный профилированный цоколь с полуциркульным валиком (в простенках между оконными проемами);

отделка стен 1-го этажа в виде штукатурного руста;

абрис плоских штукатурных ниш первоначальной аркады 1-го этажа с полуциркульным завершением, декорированных штукатурными замковыми камнями;

материал и характер обработки фасадных поверхностей (гладкое штукатурное покрытие);

ширина проемов 1-го этажа;

габариты, тип перемычки проезда в парадный двор;

декоративное оформление проезда в виде штукатурного всерного замка;

междуэтажный гладкий штукатурный пояс между 1-м и 2-и этажами;


местоположение, форма (прямоугольная), габариты и декоративное оформление в виде плоской ниши оконных проемов 2-го этажа;

местоположение, форма (полуциркульная), размер и декоративное оформление в виде профилированного штукатурного архивольта оконного проема в центральной части 2-го этажа;

рисунок расстекловки оконного проема (оконные заполнения с двумя широкими импостами, двустворчатое, каждая створка на два стекла);

материал оконных заполнений (дерево, профиль калёвок по историческим аналогам);



	<p>междуэтажный гладкий штукатурный пояс между 2-м и 3-м этажами;</p> <p>балкон – местоположение (по центральной оси), габариты;</p> <p>консоли балкона серого гранита сложного очертания (4 шт.), профилированные;</p> <p>балки серого гранита (5 шт.) с профилем по краю;</p> <p>металлическое ограждение балкона ажурное, геометрического рисунка;</p> <p>тумбы балкона серого гранита (4 шт.) с профилированным пьедесталом;</p> <p>полутумбы балкона серого гранита (2 шт. с профилированным пьедесталом;</p> <p>местоположение (по центральной оси). форма (прямоугольная), габариты проема балконной двери 3-го этажа;</p> <p>декоративное оформление проема в виде профилированного штукатурного наличника, сандрика на волотообразных кронштейнах;</p> <p>рисунок расстекловки (дверное заполнение с фрамугой, полусветлое, с глухой нижней филенкой, двустворчатое);</p> <p>две плоские профилированные ниши прямоугольного очертания, фланкирующие проем балконной двери 3-го этажа;</p> <p>декоративное оформление оконных проемов 3-го этажа в виде прямых профилированных сандриков на волотообразных кронштейнах, декорированных акантовым листом;</p> <p>единообразный рисунок и цвет заполнений оконных проемов (по историческим аналогам);</p> <p>исторический материал оконных заполнений (дерево, профиль калёвок по историческим аналогам);</p>	
--	--	---

местоположение гладкого карнизного свеса над 3-м этажом, завершающего историческую часть фасада:



дворовый фасад главного дома:

архитектурно-художественное оформление фасада (на 11 оконных осей) в стиле классицизма;



ширина проемов 1-го этажа, отметка перемычки проемов;

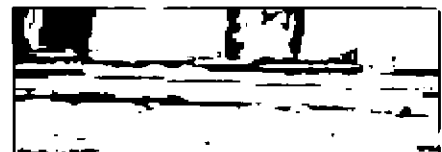
отделка стен 1-го этажа в виде штукатурного руста;

абрис плоских штукатурных ниш с полуциркульным завершением, декорированные штукатурными замковыми камнями;



материал и характер обработки фасадных поверхностей (гладкое штукатурное покрытие);

междуэтажный профилированный штукатурный пояс между 1-м и 2-и этажами;



местоположение, форма (прямоугольная), габариты и декоративное оформление в виде плоской ниши оконных проемов 2-го этажа;



местоположение, форма (полуциркулярная), размер и декоративное оформление в виде профилированного штукатурного архивольта оконного проема в центральной части 2-го этажа;

рисунок расстекловки оконного проема (оконные заполнения с двумя широкими импостами, двустворчатое, каждая створка на два стекла);

междуэтажная профилированная штукатурная тяга между 2-м и 3-м этажами;

местоположение, форма (прямоугольная), габариты и декоративное оформление в виде плоской ниши оконных проемов 3-го этажа;

единообразный рисунок и цвет заполнений оконных проемов (по историческим аналогам);

исторический материал оконных заполнений (дерево, профиль калёвок по историческим аналогам);

вертикальные щиты по сторонам центрального проема третьего этажа на дворовом фасаде главного дома;

исторический профиль карниза над 3-м этажом, завершающий историческую часть фасада;

дворовый фасад южного продольного флигеля парадного двора;

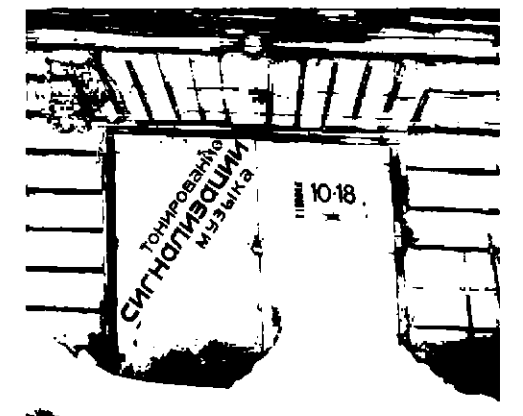
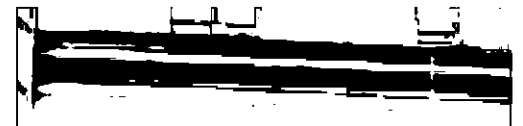
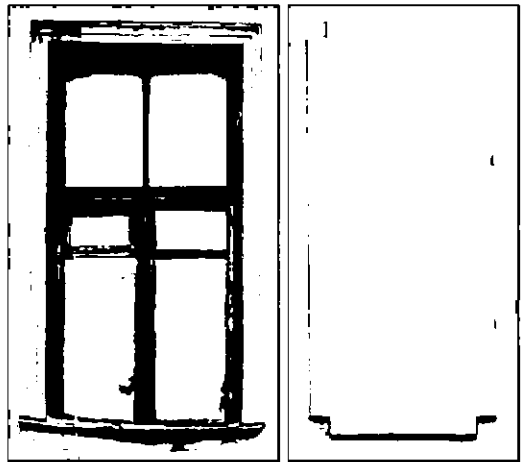
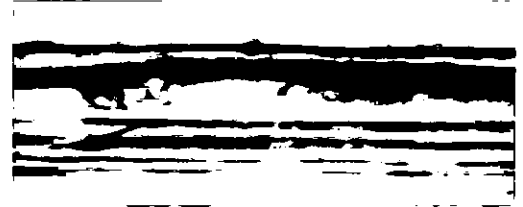
архитектурно-художественное оформление фасада на 9 оконных осях (в отметке 3-го этажа) в стиле классицизма;

отделка стен 1-го этажа в виде штукатурного руста;

материал и характер обработки фасадных поверхностей (гладкое штукатурное покрытие);

местоположение, габариты воротных проемов 1-го этажа (каретники);

декоративное оформление проездов в виде штукатурных веерных замков;



междуэтажный гладкий штукатурный пояс между 1-м и 2-и этажами;

местоположение, форма (прямоугольная), габариты и декоративное оформление в виде плоской ниши оконных проемов 2-го этажа;

междуэтажная профилированная штукатурная тяга между 2-м и 3-и этажами;

местоположение, форма (с арочной перемычкой), габариты оконных проемов 3-го этажа;

единообразный рисунок и цвет заполнения оконных проемов (по историческим аналогам);

исторический материал оконных заполнений (дерево, профиль калёвок по историческим аналогам);

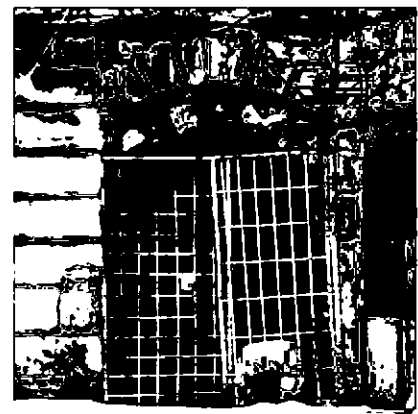
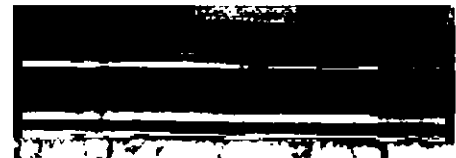
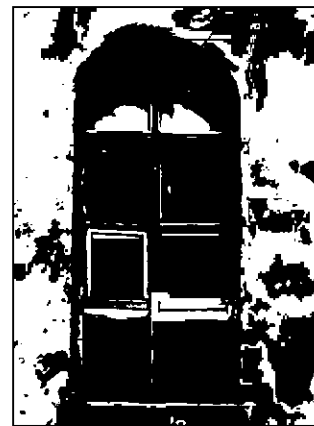
исторический венчающий профилированный карниз над 3-м этажом;

восточный фасад поперечного западного флигеля, обращённый в парадный двор;

архитектурно-художественное оформление фасада в стиле классицизма (на 7 оконных осях);

габариты, тип перемычки проезда на флангах западного флигеля;

арочное оформление проездов;





отделка стен 1-го этажа в виде штукатурного руста;

абрис плоских штукатурных ниш с полуциркульным завершением, декорированные штукатурными замковыми камнями;

материал и характер обработки фасадных поверхностей (гладкое штукатурное покрытие);

ширина проёмов 1-го этажа, отметка перемычки;

междуэтажный гладкий штукатурный пояс между 1-м и 2-и этажами;

местоположение, форма (с арочной перемычкой), габариты и декоративное оформление в виде плоской ниши и замковым камнем оконных проёмов 2-го этажа;

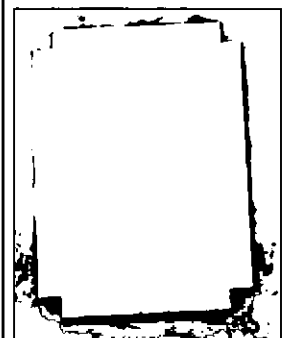
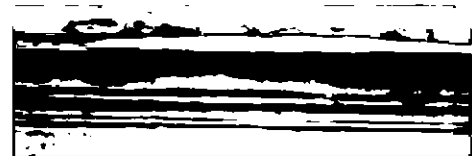
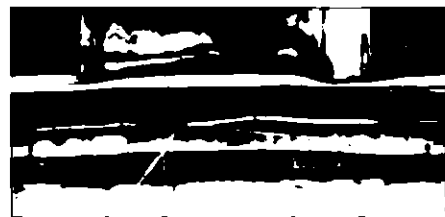
междуэтажная профилированная штукатурная тяга между 2-м и 3-м этажами;

местоположение, форма, размер и декоративное оформление в виде профилированного штукатурного наличника оконных проёмов 3-го этажа;

единообразный рисунок и цвет заполнений оконных проёмов (по историческим аналогам);

исторический материал оконных заполнений (дерево, профиль калёвок по историческим аналогам);

вертикальные щиты по сторонам центрального проема третьего этажа на фасаде поперечного флигеля парадного двора;



дворовый фасад северного продольного флигеля парадного двора:

архитектурно-художественное оформление фасада в стиле классицизма (на 9 оконных осей);

отделка стен 1-го этажа в виде штукатурного руста;

материал и характер обработки фасадных поверхностей (гладкое штукатурное покрытие);

местоположение, габариты воротных проемов 1-го этажа (каретники);

декоративное оформление проездов в виде штукатурных веерных замков;

междуэтажный гладкий штукатурный пояс между 1-м и 2-м этажами;

местоположение, форма (прямоугольная), габариты и декоративное оформление в виде плоской ниши оконных проемов 2-го этажа;

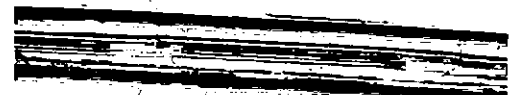
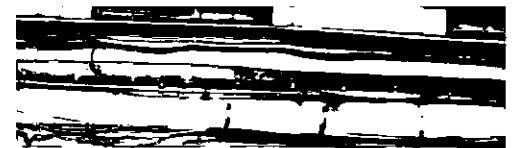
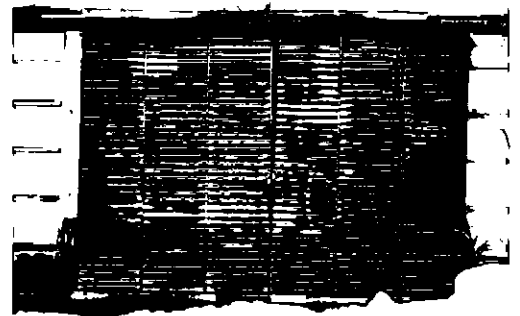
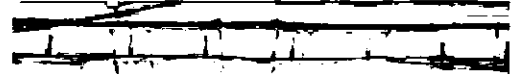
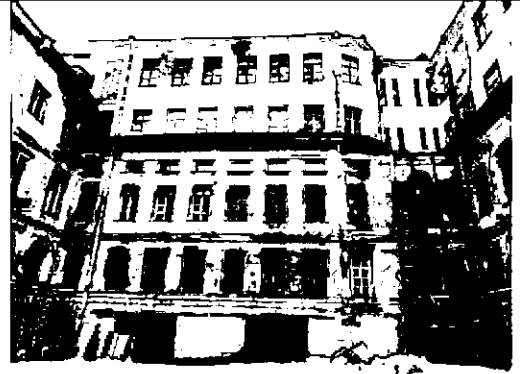
единообразный рисунок и цвет заполнения оконных проемов (по историческим аналогам);

исторический материал оконных заполнений (дерево, профиль калёвок по историческим аналогам);

местоположение, форма (прямоугольная), габариты и декоративное оформление в виде плоской ниши оконных проемов 3-го этажа;

местоположение, форма (прямоугольная), габариты и декоративное оформление в виде плоской ниши оконных проемов второго света 3-го этажа;

междуэтажная профилированная штукатурная тяга между 2-м и 3-м этажами;



исторический профилированный карниз над 3-м этажом\*. завершающий историческую часть фасада.

\* в настоящее время обшит металлом;

западный фасад поперечного западного флигеля, обращенный в хозяйственный двор:

материал и характер обработки фасадных поверхностей (гладкое штукатурное покрытие);

северный фасад южного флигеля хозяйственного двора:

композиция фасада в отметке 3-го этажа на 3 оконные оси (до отметки венчающего карниза);

местоположение, тип перемычки (арочная) оконных проемов 3-го этажа;

материал и характер обработки фасадных поверхностей (гладкое штукатурное покрытие);

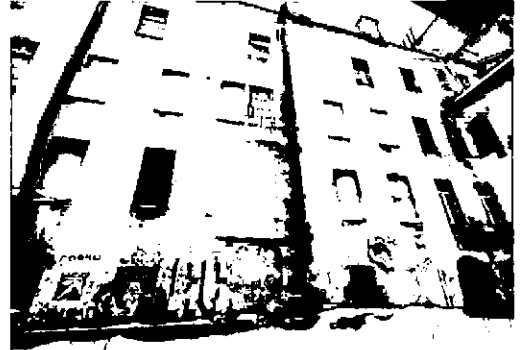
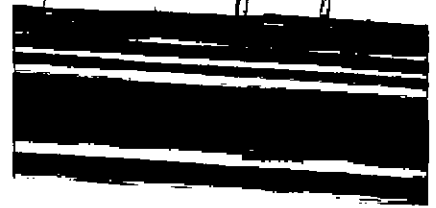
восточный фасад западного флигеля хозяйственного двора:

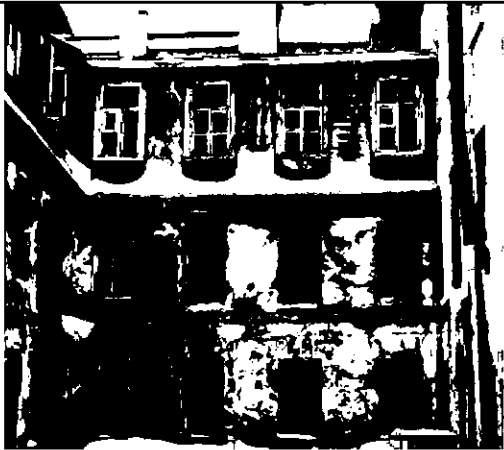
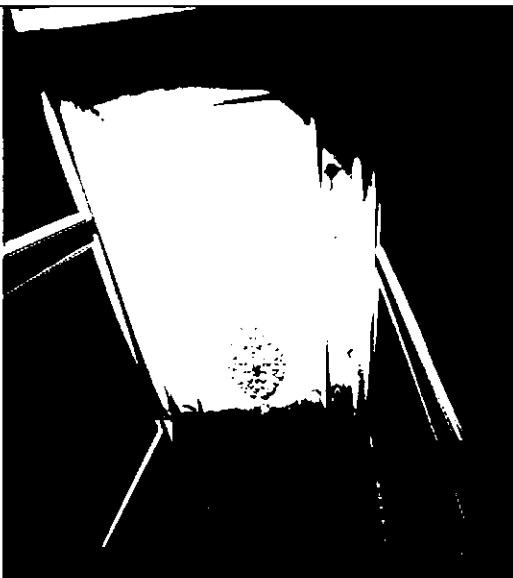
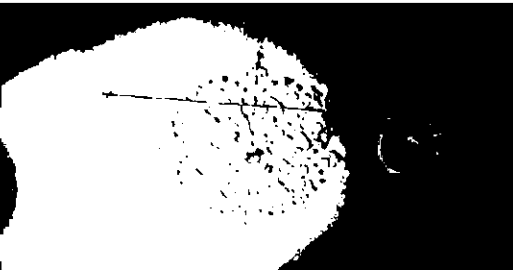


композиция фасада до отметки венчающего карниза (на 11 оконных осей в отметке 2-го этажа);

материал и характер обработки фасадных поверхностей (гладкое штукатурное покрытие);

местоположение пяти мансардных окон;

оформление простенков между мансардных окон в стилистике и материале (металл), характерном для мансард;



		<p>южный фасад северного флигеля хозяйственного двора:</p> <p>композиция фасада до отметки венчающего карниза (на 4 оконных оси);</p> <p>материал и характер обработки фасадных поверхностей (гладкое штукатурное покрытие);</p> <p>местоположение четырёх мансардных окон;</p> <p>оформление простенков между мансардных окон в стилистике и материале (металл), характерном для мансард.</p>	
6	<p>Декоративно-художественное оформление интерьеров, предметы декоративно-прикладного искусства:</p>	<p>элементы декоративного оформления помещений:</p> <p>оформление лестницы Л-2, расположенной в главном доме:</p> <ul style="list-style-type: none"> <li>- профилированная штукатурная рама по периметру перекрытия;</li> <li>- лепной розетки растительного орнамента в центре перекрытия;</li> <li>- профилированные штукатурные филленки по стенам;</li> </ul> <p>исторический рисунок лепного декора пом. № 15-Н 3-го этажа в виде профилированной штукатурной рамы и лепной розетки в центре перекрытия;</p> <p>исторический рисунок лепного декора пом. № 15-Н 3-го этажа в виде профилированной штукатурной рамы по периметру перекрытия;</p>	   

3-й этаж южного флигеля пом. 16-Н 22,23,24,25,26,27 (Овальный зал – музыкальный салон): историческое объемно-пространственное решение, исторические габариты (помещение овальное в плане, перекрытие плоское); историческая композиция декоративной отделки в формах эклектики; исторический материал (гипс, штукатурка), исторический рисунок элементов декора: профилированный карниз, фриз с фигурными кронштейнами, тяги и пояски из иоников;

на стенах – фигурные, вертикальные филенки в профилированных рамках с композициями растительного характера по верху;

средистенная печь белого кафеля в тамбуре лестницы Л-2;

ограждения двух нижних маршей лестницы Л-3 (южный флигель парадного двора): балясины сложного орнамента, чугун, литье.

