

**ПРАВОВОЙ АКТ
ИМЕЕТ НОРМАТИВНЫЙ
ХАРАКТЕР**



**ПРАВИТЕЛЬСТВО САНКТ-ПЕТЕРБУРГА
АДМИНИСТРАЦИЯ ПРИМОРСКОГО РАЙОНА САНКТ-ПЕТЕРБУРГА**

РАСПОРЯЖЕНИЕ

окуд

28.04.2023

№ 472-р

**Об утверждении перечня мест
проведения уличных выступлений
на территории Приморского района
Санкт-Петербурга**

В целях реализации пункта 5 постановления Правительства Санкт-Петербурга от 03.04.2023 № 250 «О реализации Закона Санкт-Петербурга «Об организации и проведении уличных выступлений в Санкт-Петербурге и внесении изменений в Закон Санкт-Петербурга «Об административных правонарушениях в Санкт-Петербурге»:

1. Утвердить перечень мест проведения уличных выступлений на территории Приморского района Санкт-Петербурга согласно приложению к настоящему распоряжению.

2. Распоряжение вступает в силу с 01.05.2023.

3. Контроль за выполнением распоряжения возложить на заместителя главы администрации Шипулина С.С.

Глава администрации



А.В.Никоноров

Приложение
к распоряжению администрации
Приморского района Санкт-Петербурга
от 28.04.2023 № 442-р

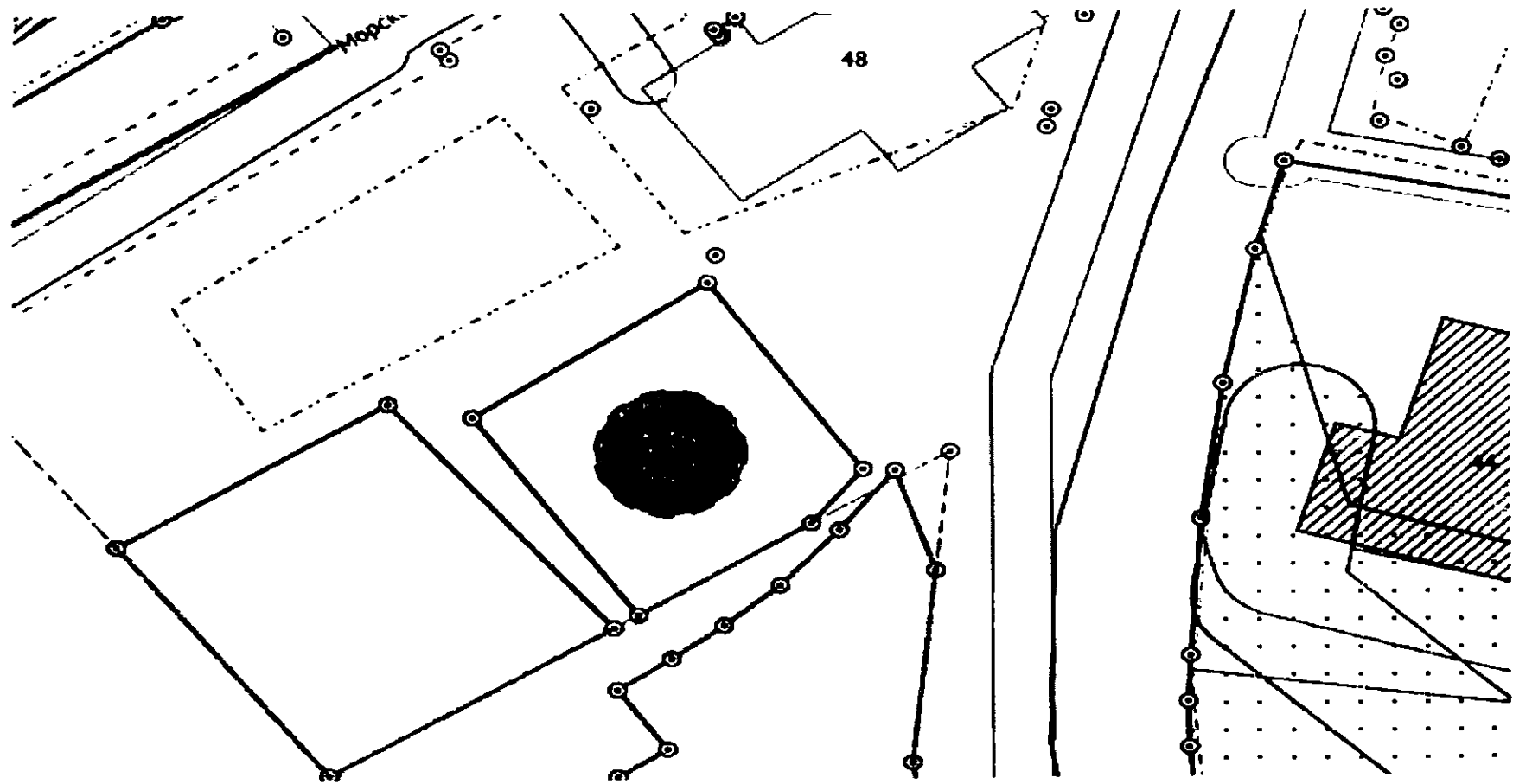
ПЕРЕЧЕНЬ
мест проведения уличных выступлений на территории Приморского района Санкт-Петербурга

№ п/п	Описание места проведения уличных выступлений	Географические координаты (широта, долгота) условной точки места проведения уличного выступления	Графическое изображение места выступления	Временной интервал
1. Места, где не допускается проведение уличных выступлений с использованием звукоусиливающей аппаратуры, а также игра на ударных музыкальных инструментах				
1.1	Центральная площадь поселка Лисий Нос (у памятника «Дорога Мужества»)	60.014229° 30.009230°	Приложение 1.1	10:00-20:00 (будние дни) 12:00-22:00 (выходные и праздничные дни)
1.2	Набережная реки Глухарка (створ Богатырского пр. и Шуваловского пр.)	60.006730° 30.196567°	Приложение 1.2	10:00-20:00 (будние дни) 12:00-22:00 (выходные и праздничные дни)
1.3	Сквер на месте дуэли А.С. Пушкина (у обелиска на месте дуэли А.С. Пушкина)	59.995001° 30.301843°	Приложение 1.3	10:00-20:00 (будние дни) 12:00-22:00 (выходные и праздничные дни)
1.4	Сквер на ул. Долгоозерная (участок между пр. Королева и Комендантским пр.)	60.017846° 30.250979°	Приложение 1.4	10:00-20:00 (будние дни) 12:00-22:00 (выходные и праздничные дни)
1.5	Площадь у КДЦ «Максим» (Ланское шоссе, д. 35)	59.992386° 30.312370°	Приложение 1.5	10:00-20:00 (будние дни) 12:00-22:00 (выходные и праздничные дни)

1.6	Салтыковский сад	59.984688° 30.299492°	Приложение 1.6	10:00-20:00 (будние дни) 12:00-22:00 (выходные и праздничные дни)
2. Места, где допускается подача заявки на проведение уличных выступлений с использованием звукоусиливающей аппаратуры суммарной мощностью до 500 Вт, а также игрой на ударных музыкальных инструментах				
2.1	Пляж «Морские Дубки» в поселке Лисий Нос	60.002846° 30.002438°	Приложение 2.1	10:00-20:00 (будние дни) 12:00-22:00 (выходные и праздничные дни)
2.2	Удельный парк	60.007636° 30.311565°	Приложение 2.2	10:00-20:00 (будние дни) 12:00-22:00 (выходные и праздничные дни)
2.3	Площадь у сцены, расположенной между ул. Вокзальная и ул. Косая дорожка (рядом с остановкой общественного транспорта «Станция Лахта»)	59.995614° 30.149742°	Приложение 2.3	12:00-20:00 (выходные и праздничные дни)
3. Места, где допускается подача заявки на проведение уличных выступлений с использованием звукоусиливающей аппаратуры суммарной мощностью свыше 500 Вт, а также игрой на ударных музыкальных инструментах				
3.1	Парк «Озеро Долгое» (площадь у сцены)	60.016861° 30.262858°	Приложение 3.1	12:00-20:00 (выходные и праздничные дни)

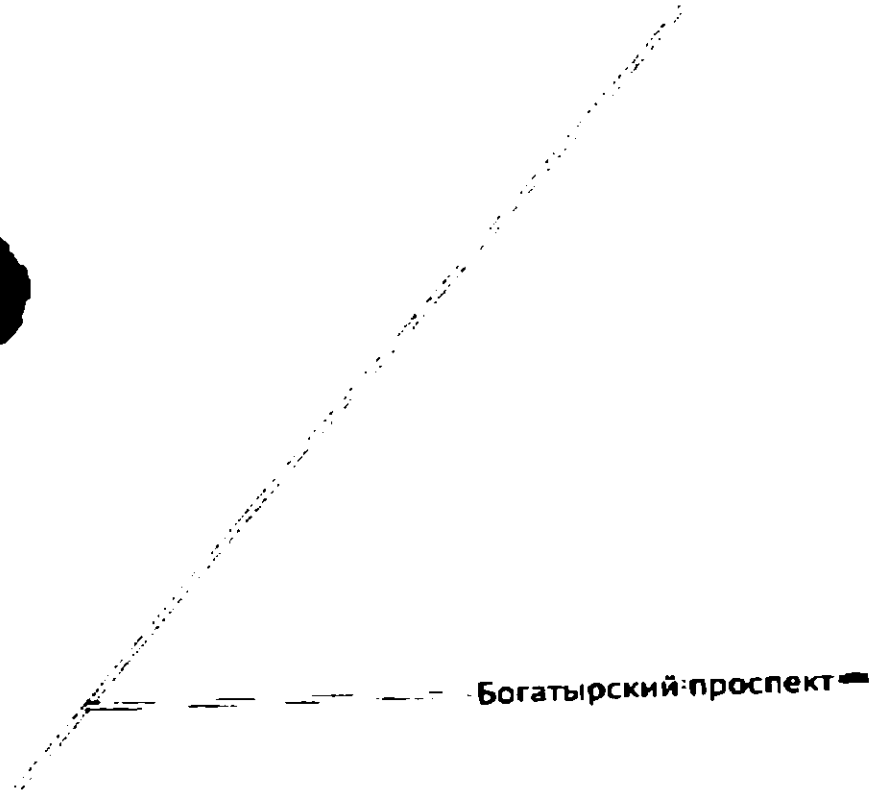
Приложение 1.1
к Перечню мест проведения уличных
выступлений на территории Приморского
района Санкт-Петербурга

Центральная площадь поселка Лисий Нос
(у памятника «Дорога Мужества»)



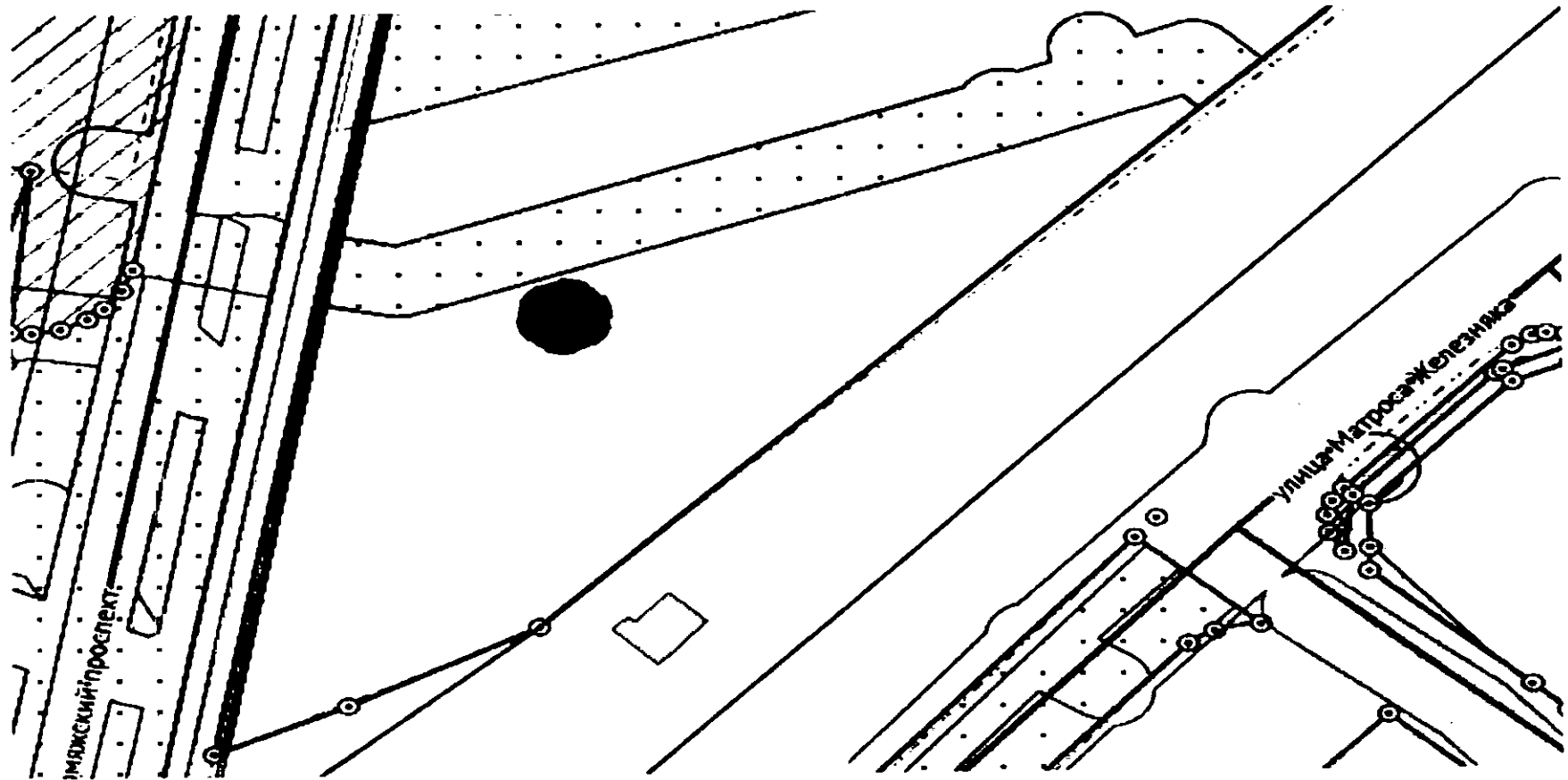
Приложение 1.2
к Перечню мест проведения уличных
выступлений на территории Приморского
района Санкт-Петербурга

**Набережная реки Глухарка
(створ Богатырского пр. и Шуваловского пр.)**



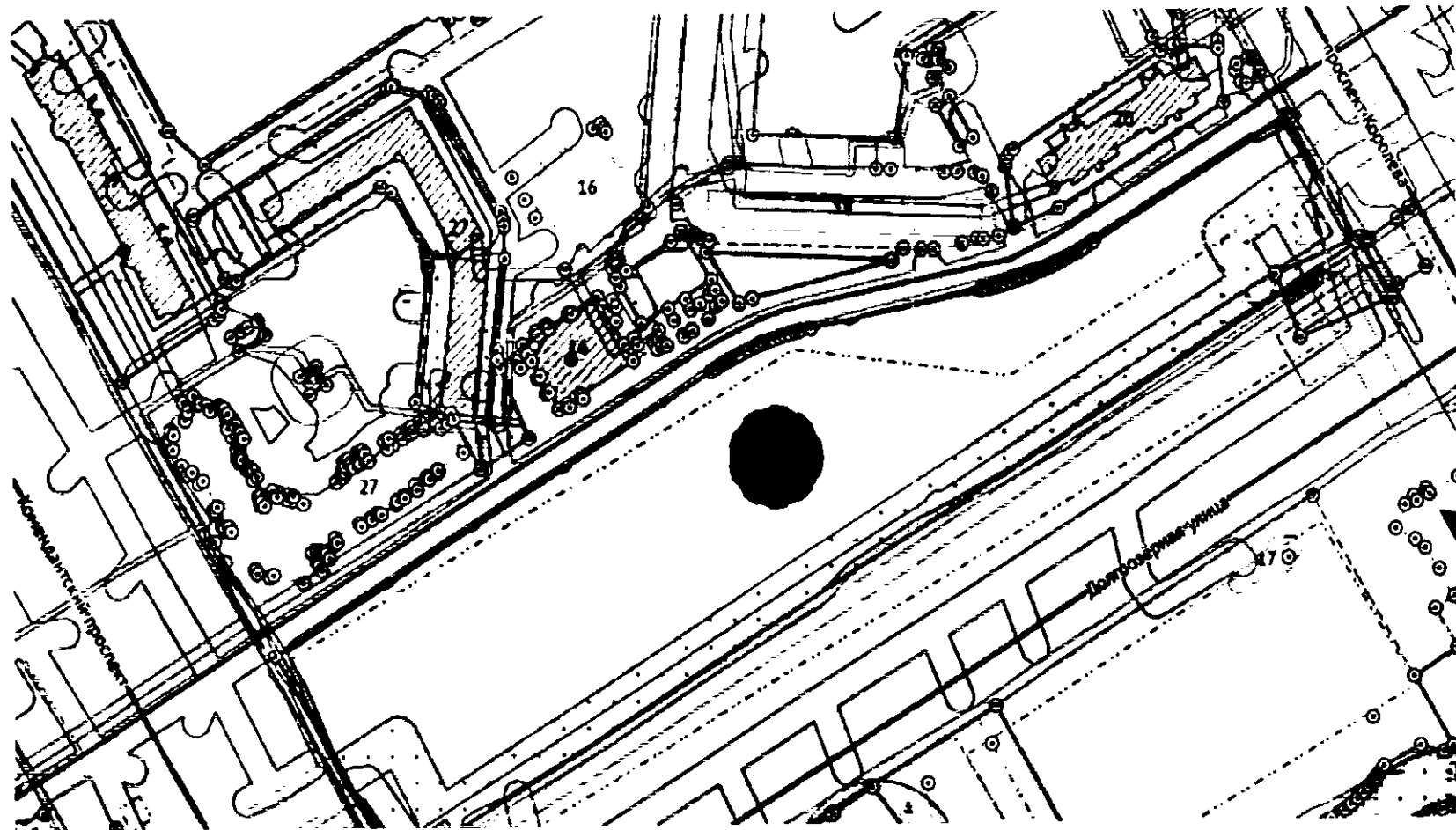
Приложение 1.3
к Перечню мест проведения уличных
выступлений на территории Приморского района
Санкт-Петербурга

**Сквер на месте дуэли А.С. Пушкина
(у обелиска на месте дуэли А.С. Пушкина)**



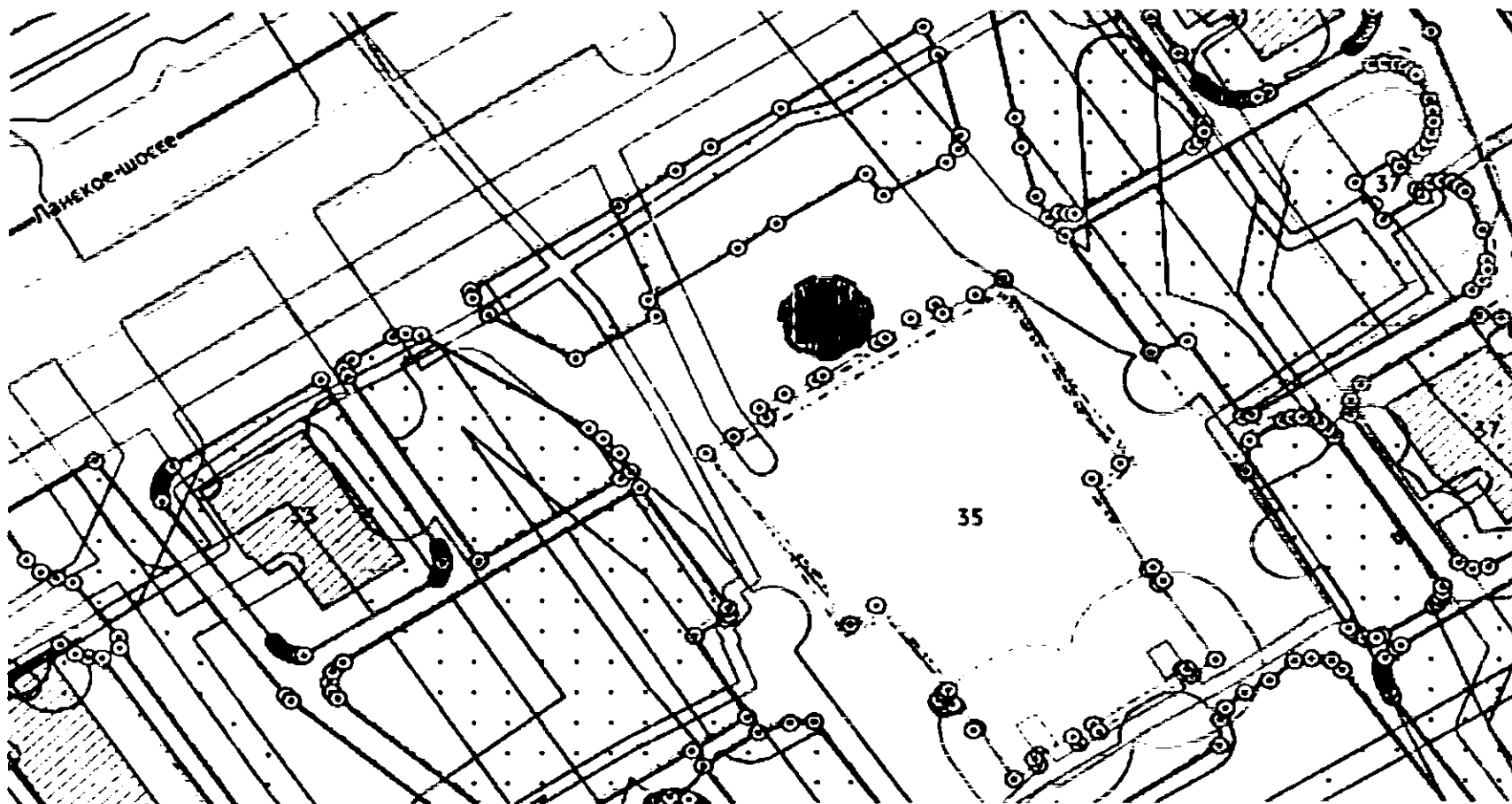
Приложение 1.4
к Перечню мест проведения уличных
выступлений на территории Приморского
района Санкт-Петербурга

**Сквер на ул. Долгоозерная
(участок между пр. Королева и Комендантским пр.)**

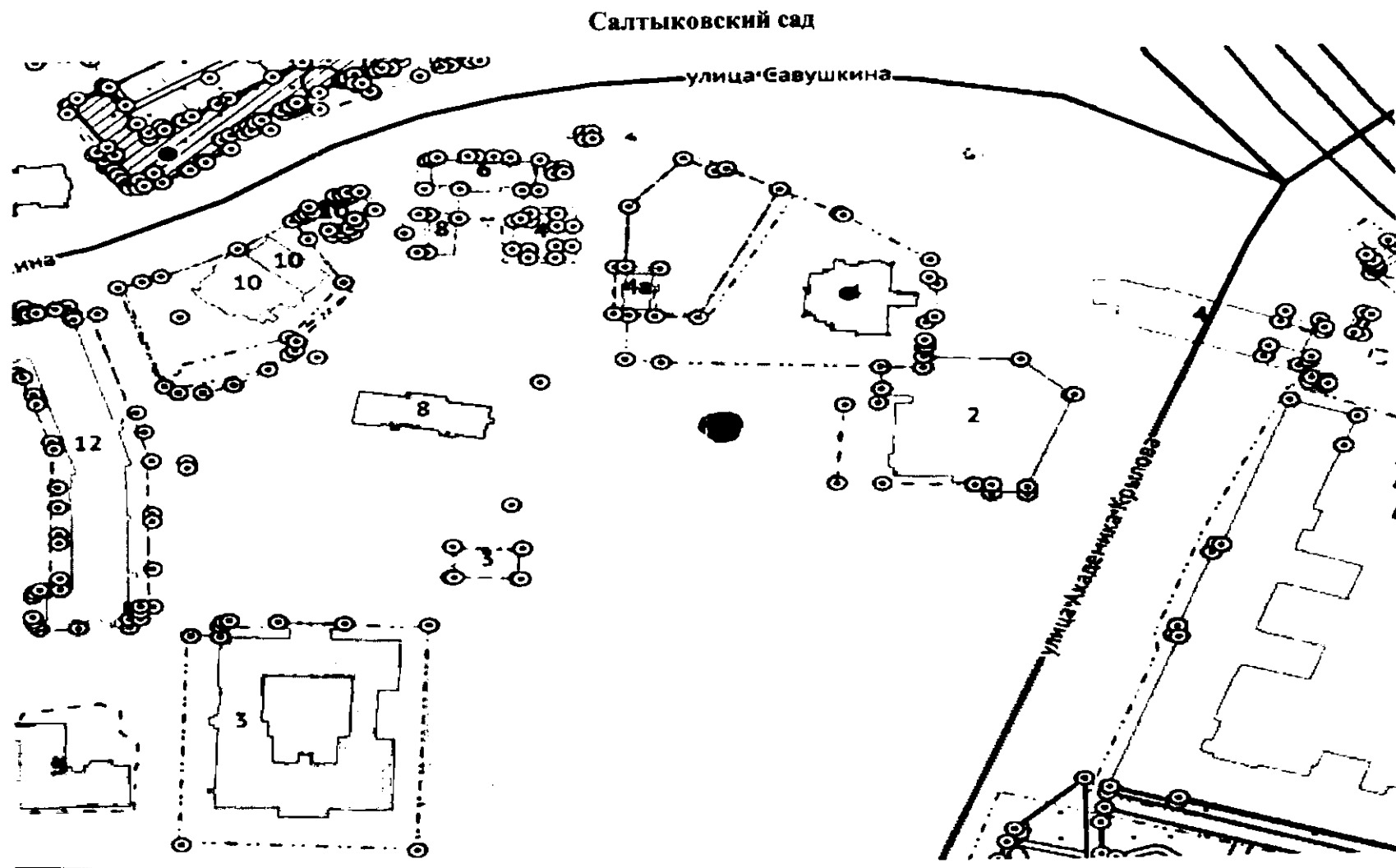


Приложение 1.5
к Перечню мест проведения уличных
выступлений на территории Приморского
района Санкт-Петербурга

Площадь у КДЦ «Максим»
(Ланское шоссе, д. 35)

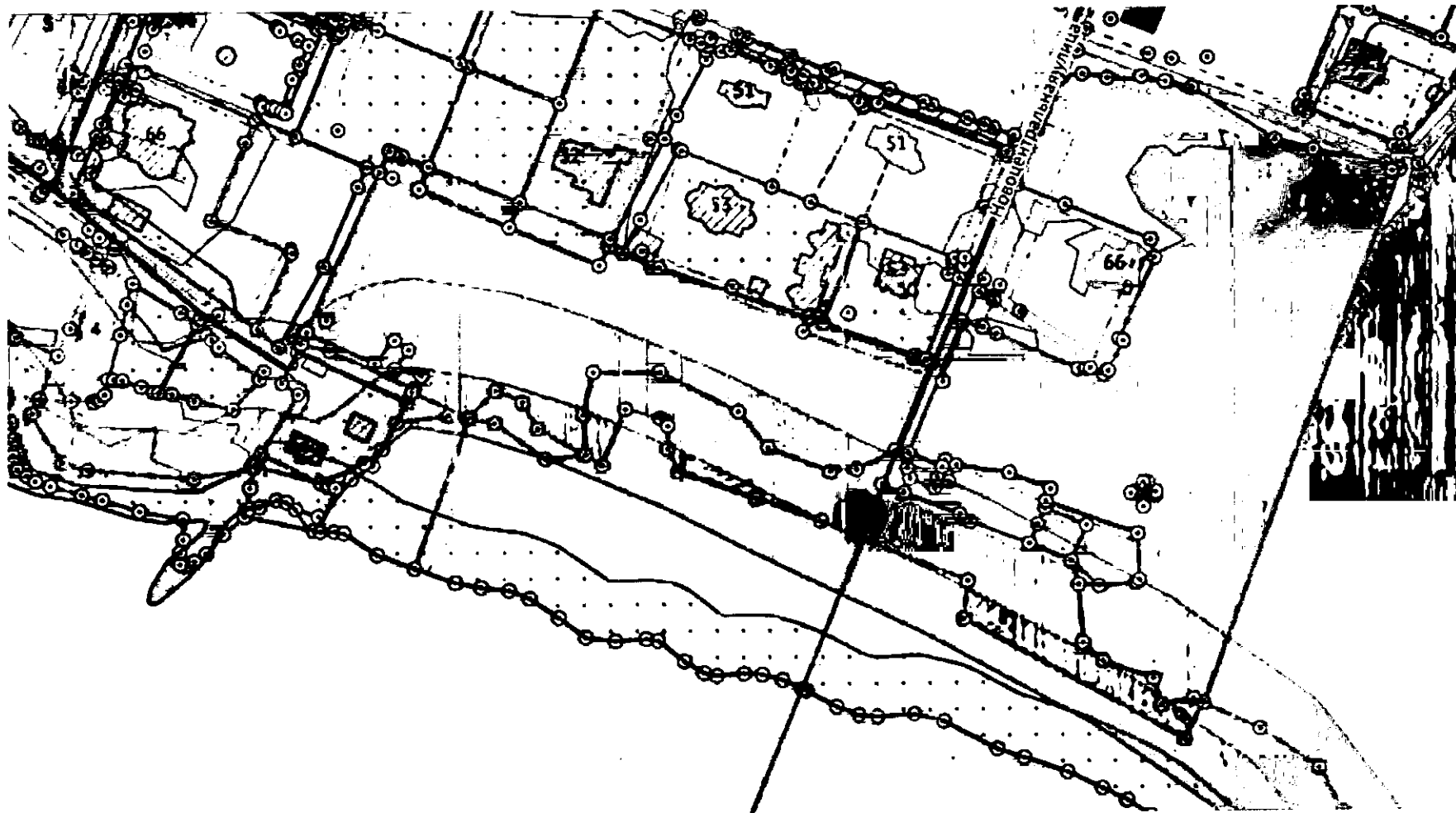


Приложение 1.6
к Перечню мест проведения уличных
выступлений на территории Приморского
района Санкт-Петербурга



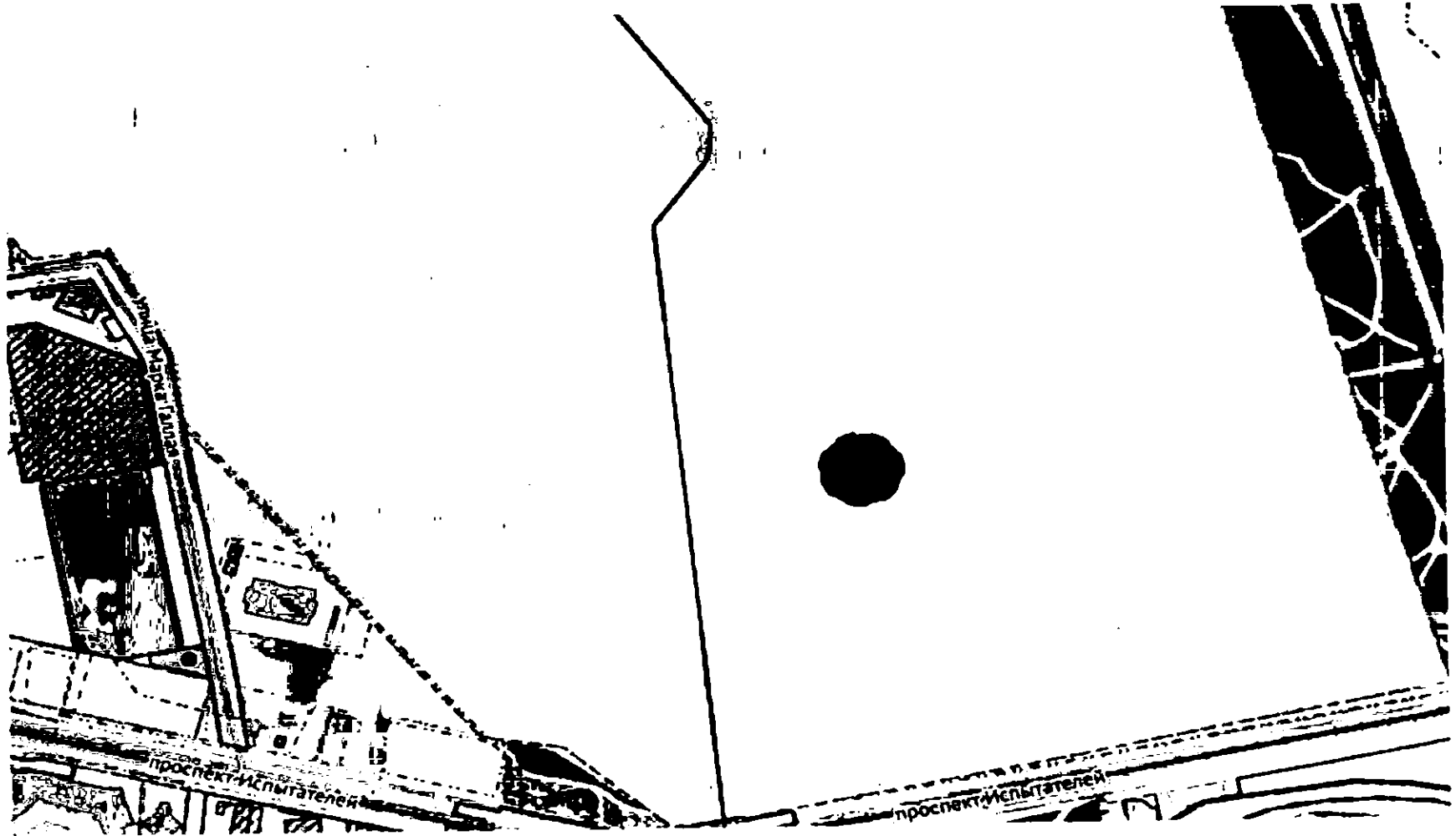
Приложение 2.1
к Перечню мест проведения уличных
выступлений на территории Приморского
района Санкт-Петербурга

Пляж «Морские Дубки» в поселке Лисий Нос



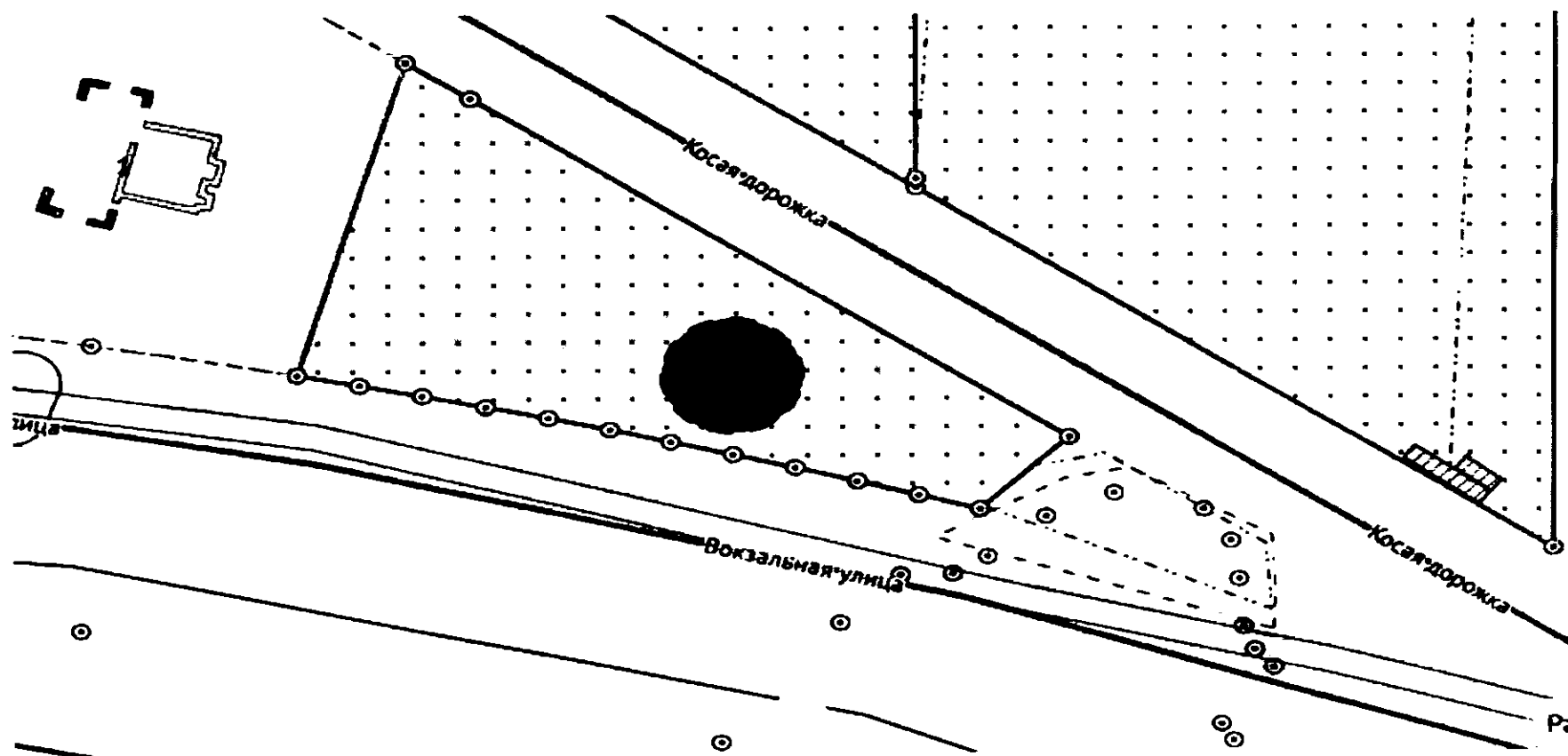
Приложение 2.2
к Перечню мест проведения уличных
выступлений на территории Приморского
района Санкт-Петербурга

Удельный парк



Приложение 2.3
к Перечню мест проведения уличных
выступлений на территории Приморского
района Санкт-Петербурга

Площадь у сцены, расположенной между ул. Вокзальная и ул. Косая дорожка
(рядом с остановкой общественного транспорта «Станция Лахта»)



Приложение 3.1
к Перечню мест проведения уличных
выступлений на территории Приморского
района Санкт-Петербурга

Парк «Озеро Долгое»
(площадь у сцены)

