



ПРАВИТЕЛЬСТВО САНКТ-ПЕТЕРБУРГА  
КОМИТЕТ ПО ГОСУДАРСТВЕННОМУ КОНТРОЛЮ, ИСПОЛЬЗОВАНИЮ  
И ОХРАНЕ ПАМЯТНИКОВ ИСТОРИИ И КУЛЬТУРЫ  
**РАСПОРЯЖЕНИЕ**

окуд

23.03.2023

№ 188-рп

**Об утверждении границ и режима использования территории  
объекта культурного наследия регионального значения  
«Дом Яковенко с участком парка и оградой»**

В соответствии со статьей 3.1, подпунктом 10 пункта 2 статьи 33 Федерального закона от 25.06.2002 № 73-ФЗ «Об объектах культурного наследия (памятниках истории и культуры) народов Российской Федерации» и пунктом 3.12 Положения о Комитете по государственному контролю, использованию и охране памятников истории и культуры, утвержденного постановлением Правительства Санкт-Петербурга от 28.04.2004 № 651, на основании историко-культурного исследования, выполненного ООО «Росскарта» (от 27.10.2022 рег. № 01-43-28416/22-0-0):

1. Утвердить:

1.1. Границы территории объекта культурного наследия регионального значения «Дом Яковенко с участком парка и оградой», расположенного по адресу: Санкт-Петербург, Большая аллея, 24, согласно приложению № 1 к распоряжению.

1.2. Режим использования территории объекта культурного наследия регионального значения «Дом Яковенко с участком парка и оградой», расположенного по адресу: Санкт-Петербург, Большая аллея, 24, согласно приложению № 2 к распоряжению.

2. План границ территории объекта культурного наследия регионального значения «Дом Яковенко», утвержденный КГИОП 27.07.2005, признать утратившим силу.

3. Начальнику отдела государственного реестра объектов культурного наследия обеспечить:

3.1. Направление в Управление Федеральной службы государственной регистрации, кадастра и картографии по Санкт-Петербургу, Комитет по градостроительству и архитектуре копий распоряжений в срок, не превышающий пяти рабочих дней со дня издания распоряжения.

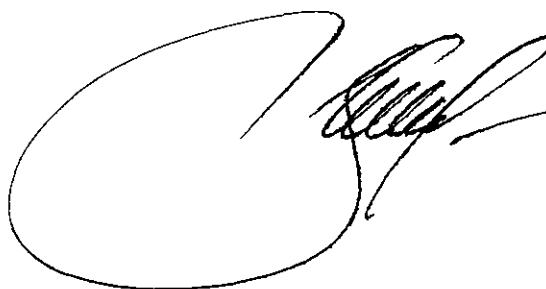
3.2. Уведомление лиц, являющихся собственниками или иными законными владельцами объекта, указанного в пункте 1 распоряжения, в срок, не превышающий трех рабочих дней со дня издания распоряжения.

3.3. Размещение настоящего распоряжения в электронной форме в локальной компьютерной сети КГИОП и его официальное опубликование.

3.4. Внесение соответствующих изменений в «Геоинформационную базу данных по объектам культурного наследия, границам и режимам зон охраны на территории Санкт-Петербурга».

4. Контроль за выполнением распоряжения возложить на начальника Управления государственного реестра объектов культурного наследия.

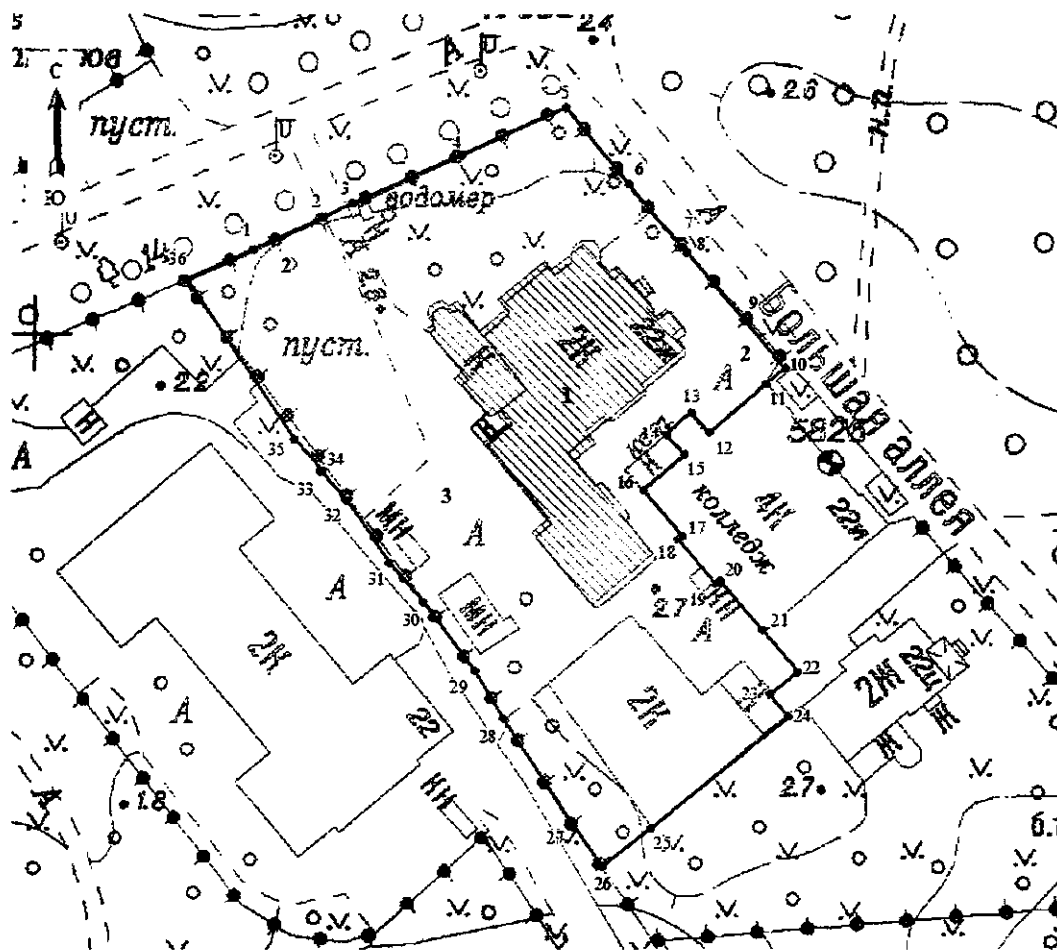
**Председатель КГИОП**

A large, stylized handwritten signature in black ink, consisting of several loops and a long horizontal stroke extending to the right.

**С.В. Макаров**





Границы территории объекта культурного наследия регионального значения  
«Дом Яковенко с участком парка и оградой» (далее – объект культурного наследия),  
расположенного по адресу: Санкт-Петербург, Большая аллея, 24

1. Схема границ территории объекта культурного наследия:



Масштаб 1:1000

Условные обозначения:

- |   |   |
|---|---|
|  | граница территории объекта культурного наследия                             |
|  | характерная точка границы территории объекта культурного наследия           |
|  | территория, занимаемая объектом культурного наследия регионального значения |
|  | парки, сады, скверы, аллеи, бульвары, палисадники                           |

Экспликация:

1. Дом Яковенко (Санкт-Петербург, Большая аллея, 24);
2. Ограда;
3. Территория объекта культурного наследия регионального значения «Парк «Тихий отдых»».

2. Перечень координат характерных точек границ территории  
объекта культурного наследия:

Сведения о местоположении границ объекта					
1. Система координат <u>СК-1964</u>					
2. Сведения о характерных точках границ объекта					
Обозначение характерных точек границ	Координаты, м		Метод определения координат характерной точки	Средняя квадратическая погрешность положения характерной точки ( $M_t$ ), м	Описание обозначения точки на местности (при наличии)
	X	Y			
1	2	3	4	5	6
1	99213.70	111635.24	Метод спутниковых геодезических измерений (определений)	0.10	–
2	99218.99	111646.44	Метод спутниковых геодезических измерений (определений)	0.10	–
3	99221.16	111651.13	Метод спутниковых геодезических измерений (определений)	0.10	–
4	99228.83	111668.74	Метод спутниковых геодезических измерений (определений)	0.10	–
5	99236.38	111685.55	Метод спутниковых геодезических измерений (определений)	0.10	–
6	99224.22	111695.70	Метод спутниковых геодезических измерений (определений)	0.10	–
7	99214.14	111704.26	Метод спутниковых геодезических измерений (определений)	0.10	–
8	99213.17	111705.03	Метод спутниковых геодезических измерений (определений)	0.10	–
9	99202.69	111713.98	Метод спутниковых геодезических измерений (определений)	0.10	–
10	99194.69	111720.81	Метод спутниковых геодезических измерений (определений)	0.10	–
11	99192.04	111717.76	Метод спутниковых геодезических измерений (определений)	0.10	–
12	99184.20	111708.64	Метод спутниковых геодезических измерений (определений)	0.10	–
13	99187.42	111705.85	Метод спутниковых геодезических измерений (определений)	0.10	–

14	99183.94	111701.86	Метод спутниковых геодезических измерений (определений)	0.10	-
15	99180.72	111704.65	Метод спутниковых геодезических измерений (определений)	0.10	-
16	99174.89	111698.06	Метод спутниковых геодезических измерений (определений)	0.10	-
17	99167.54	111704.37	Метод спутниковых геодезических измерений (определений)	0.10	-
18	99166.99	111703.72	Метод спутниковых геодезических измерений (определений)	0.10	-
19	99159.89	111709.75	Метод спутниковых геодезических измерений (определений)	0.10	-
20	99160.44	111710.40	Метод спутниковых геодезических измерений (определений)	0.10	-
21	99152.38	111717.25	Метод спутниковых геодезических измерений (определений)	0.10	-
22	99145.71	111722.92	Метод спутниковых геодезических измерений (определений)	0.10	-
23	99142.04	111718.42	Метод спутниковых геодезических измерений (определений)	0.10	-
24	99138.47	111721.34	Метод спутниковых геодезических измерений (определений)	0.10	-
25	99120.34	111699.19	Метод спутниковых геодезических измерений (определений)	0.10	-
26	99114.07	111691.54	Метод спутниковых геодезических измерений (определений)	0.10	-
27	99121.57	111686.28	Метод спутниковых геодезических измерений (определений)	0.10	-
28	99138.18	111675.50	Метод спутниковых геодезических измерений (определений)	0.10	-
29	99145.87	111670.94	Метод спутниковых геодезических измерений (определений)	0.10	-
30	99156.99	111662.60	Метод спутниковых геодезических измерений (определений)	0.10	-

31	99163.32	111657.16	Метод спутниковых геодезических измерений (определений)	0.10	–
32	99173.30	111650.32	Метод спутниковых геодезических измерений (определений)	0.10	–
33	99177.94	111646.07	Метод спутниковых геодезических измерений (определений)	0.10	–
34	99178.13	111646.27	Метод спутниковых геодезических измерений (определений)	0.10	–
35	99183.15	111641.87	Метод спутниковых геодезических измерений (определений)	0.10	–
36	99208.87	111624.40	Метод спутниковых геодезических измерений (определений)	0.10	–
1	99213.70	111635.24	Метод спутниковых геодезических измерений (определений)	0.10	–

3. Сведения о характерных точках части (частей) границы объекта

Обозначение характерных точек части границы	Координаты, м		Метод определения координат характерной точки	Средняя квадратическая погрешность положения характерной точки ( $M_t$ ), м	Описание обозначения точки на местности (при наличии)
	X	Y			
1	2	3	4	5	6
–	–	–	–	–	–

Режим использования территории объекта культурного наследия регионального значения  
«Дом Яковенко с участком парка и оградой», расположенного по адресу: Санкт-Петербург,  
Большая аллея, 24

1. На территории объекта культурного наследия запрещаются: строительство объектов капитального строительства и увеличение объемно-пространственных характеристик существующих на территории объекта культурного наследия объектов капитального строительства; проведение земляных, строительных, мелиоративных и иных работ, за исключением работ по сохранению объекта культурного наследия или его отдельных элементов, сохранению историко-градостроительной или природной среды объекта культурного наследия.

2. На территории объекта культурного наследия разрешается ведение хозяйственной деятельности, не противоречащей требованиям обеспечения сохранности объекта культурного наследия и позволяющей обеспечить функционирование объекта культурного наследия в современных условиях.

3. Требования к осуществлению деятельности в границах территории объекта культурного наследия и требования к содержанию использования территории объекта культурного наследия устанавливаются законодательством Российской Федерации и Санкт-Петербурга об объектах культурного наследия.