



ПРАВИТЕЛЬСТВО САНКТ-ПЕТЕРБУРГА
КОМИТЕТ ПО ГОСУДАРСТВЕННОМУ КОНТРОЛЮ, ИСПОЛЬЗОВАНИЮ
И ОХРАНЕ ПАМЯТНИКОВ ИСТОРИИ И КУЛЬТУРЫ
РАСПОРЯЖЕНИЕ

окуд

01.03.2023

№ 146-рп

**Об утверждении границ и режима использования территории
объекта культурного наследия регионального значения
«Братская могила воинов Советской Армии,
погибших в годы Великой Отечественной войны 1941-1945 гг.»**

В соответствии со статьей 3.1, подпунктом 10 пункта 2 статьи 33 Федерального закона от 25.06.2002 № 73-ФЗ «Об объектах культурного наследия (памятниках истории и культуры) народов Российской Федерации» и пунктом 3.12 Положения о Комитете по государственному контролю, использованию и охране памятников истории и культуры, утвержденного постановлением Правительства Санкт-Петербурга от 28.04.2004 № 651, на основании историко-культурного исследования, выполненного ООО «Росскарта» (от 13.10.2022 рег. № 01-43-26925/22-0-0):

1. Утвердить:

1.1. Границы территории объекта культурного наследия регионального значения «Братская могила воинов Советской Армии, погибших в годы Великой Отечественной войны 1941-1945 гг.», расположенного по адресу: Санкт-Петербург, г. Зеленогорск, Приморское шоссе, 59 км, согласно приложению № 1 к распоряжению.

1.2. Режим использования территории объекта культурного наследия регионального значения «Братская могила воинов Советской Армии, погибших в годы Великой Отечественной войны 1941-1945 гг.», расположенного по адресу: Санкт-Петербург, г. Зеленогорск, Приморское шоссе, 59 км, согласно приложению № 2 к распоряжению.

2. План границ территории объекта культурного наследия регионального значения «Братская могила воинов Советской Армии, погибших в годы Великой Отечественной войны 1941-1945 гг.», утвержденный КГИОП 05.09.2005, признать утратившим силу.

3. Начальнику отдела государственного реестра объектов культурного наследия обеспечить:

3.1. Направление в Управление Федеральной службы государственной регистрации, кадастра и картографии по Санкт-Петербургу, Комитет по градостроительству и архитектуре копий распоряжений в срок, не превышающий пяти рабочих дней со дня издания распоряжения.

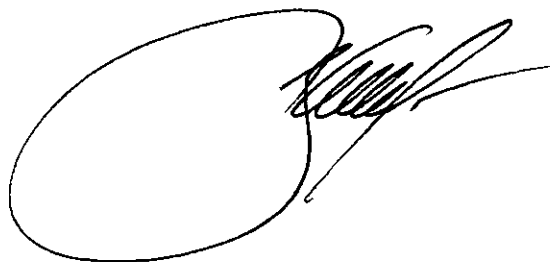
3.2. Уведомление лиц, являющихся собственниками или иными законными владельцами объекта, указанного в пункте 1 распоряжения, в срок, не превышающий трех рабочих дней со дня издания распоряжения.

3.3. Размещение настоящего распоряжения в электронной форме в локальной компьютерной сети КГИОП и его официальное опубликование.

3.4. Внесение соответствующих изменений в «Геоинформационную базу данных по объектам культурного наследия, границам и режимам зон охраны на территории Санкт-Петербурга».

4. Контроль за выполнением распоряжения возложить на начальника Управления государственного реестра объектов культурного наследия.

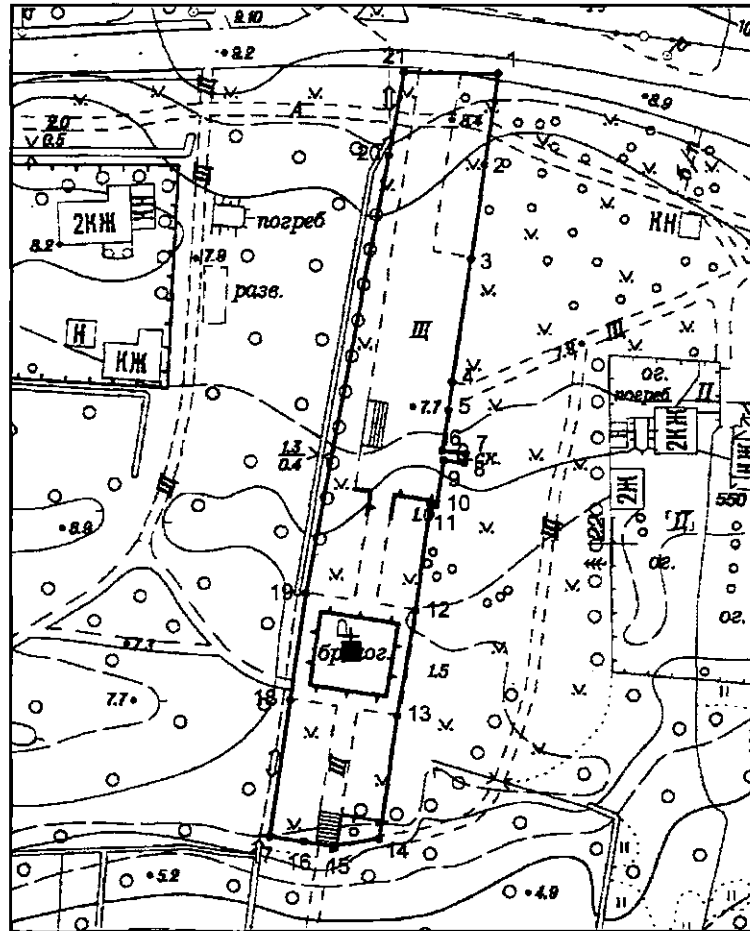
Председатель КГИОП



С.В. Макаров

Границы территории объекта культурного наследия регионального значения
«Братская могила воинов Советской Армии, погибших в годы Великой Отечественной войны
1941-1945 гг.» (далее – объект культурного наследия), расположенного по адресу:
Санкт-Петербург, г. Зеленогорск, Приморское шоссе, 59 км


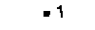


1. Схема границ территории объекта культурного наследия:



Масштаб 1:2000

Условные обозначения:

Условные обозначения:

| | |
|---|---|
|  | граница территории объекта культурного наследия |
|  | характерная точка границы территории объекта культурного наследия |
|  | территория, занимаемая объектом культурного наследия регионального значения |
|  | могилы, места погребения |

2. Перечень координат характерных точек границ территории
объекта культурного наследия:

| Сведения о местоположении границ объекта | | | | | |
|---|---------------|----------|--|--|--|
| 1. Система координат <u>СК-1964</u> | | | | | |
| 2. Сведения о характерных точках границ объекта | | | | | |
| Обозначение характерных точек границ | Координаты, м | | Метод определения координат характерной точки | Средняя квадратическая погрешность положения характерной точки (M _t), м | Описание обозначения точки на местности (при наличии) |
| | X | Y | | | |
| 1 | 2 | 3 | 4 | 5 | 6 |
| 1 | 122917.73 | 78771.46 | Метод спутниковых геодезических измерений (определений) | 0.10 | — |
| 2 | 122895.09 | 78768.13 | Метод геодезических измерений (определений) | 0.10 | — |
| 3 | 122871.12 | 78764.60 | Метод геодезических измерений (определений) | 0.10 | — |
| 4 | 122840.51 | 78760.09 | Метод геодезических измерений (определений) | 0.10 | — |
| 5 | 122833.50 | 78759.06 | Метод геодезических измерений (определений) | 0.10 | — |
| 6 | 122823.36 | 78757.56 | Метод геодезических измерений (определений) | 0.10 | — |
| 7 | 122822.50 | 78763.40 | Метод геодезических измерений (определений) | 0.10 | — |
| 8 | 122820.23 | 78763.06 | Метод геодезических измерений (определений) | 0.10 | — |
| 9 | 122821.01 | 78757.78 | Метод геодезических измерений (определений) | 0.10 | — |
| 10 | 122809.70 | 78756.11 | Метод геодезических измерений (определений) | 0.10 | — |
| 11 | 122809.98 | 78754.62 | Метод геодезических измерений (определений) | 0.10 | — |
| 12 | 122783.13 | 78750.67 | Метод геодезических измерений (определений) | 0.10 | — |
| 13 | 122756.43 | 78746.37 | Метод геодезических измерений (определений) | 0.10 | — |
| 14 | 122725.62 | 78741.71 | Метод геодезических измерений (определений) | 0.10 | — |
| 15 | 122723.93 | 78730.42 | Метод геодезических измерений (определений) | 0.10 | — |
| 16 | 122725.05 | 78722.76 | Метод геодезических измерений (определений) | 0.10 | — |
| 17 | 122726.30 | 78714.31 | Метод геодезических измерений (определений) | 0.10 | — |

| | | | | | |
|----|-----------|----------|---|------|---|
| 18 | 122760.60 | 78719.37 | Метод геодезических измерений (определений) | 0.10 | — |
| 19 | 122787.38 | 78723.31 | Метод геодезических измерений (определений) | 0.10 | — |
| 20 | 122897.41 | 78744.02 | Метод геодезических измерений (определений) | 0.10 | — |
| 21 | 122917.97 | 78747.89 | Метод спутниковых геодезических измерений (определений) | 0.10 | — |
| 1 | 122917.73 | 78771.46 | Метод спутниковых геодезических измерений (определений) | 0.10 | — |

Режим использования территории объекта культурного наследия регионального значения
«Братская могила воинов Советской Армии, погибших в годы Великой Отечественной войны
1941-1945 гг.», расположенного по адресу: Санкт-Петербург, г. Зеленогорск,
Приморское шоссе, 59 км

1. На территории объекта культурного наследия запрещаются: строительство объектов капитального строительства и увеличение объемно-пространственных характеристик существующих на территории объекта культурного наследия объектов капитального строительства; проведение земляных, строительных, мелиоративных и иных работ, за исключением работ по сохранению объекта культурного наследия или его отдельных элементов, сохранению историко-градостроительной или природной среды объекта культурного наследия.

2. На территории объекта культурного наследия разрешается ведение хозяйственной деятельности, не противоречащей требованиям обеспечения сохранности объекта культурного наследия и позволяющей обеспечить функционирование объекта культурного наследия в современных условиях.

3. Требования к осуществлению деятельности в границах территории объекта культурного наследия и требования к содержанию использования территории объекта культурного наследия устанавливаются законодательством Российской Федерации и Санкт-Петербурга об объектах культурного наследия.