



ПРАВИТЕЛЬСТВО САНКТ-ПЕТЕРБУРГА  
КОМИТЕТ ПО ГОСУДАРСТВЕННОМУ КОНТРОЛЮ, ИСПОЛЬЗОВАНИЮ  
И ОХРАНЕ ПАМЯТНИКОВ ИСТОРИИ И КУЛЬТУРЫ  
**РАСПОРЯЖЕНИЕ**

13.02.2023

окуд

№ 110-рп

**Об утверждении предмета охраны  
выявленного объекта культурного наследия  
«Здание глазной лечебницы В.В. Лерхе»**

В соответствии со статьей 3 Закона Санкт-Петербурга от 12.07.2007 № 333-64 «Об охране объектов культурного наследия в Санкт-Петербурге» и пунктом 3.12 Положения о Комитете по государственному контролю, использованию и охране памятников истории и культуры, утвержденного постановлением Правительства Санкт-Петербурга от 28.04.2004 № 651:

1. Утвердить предмет охраны выявленного объекта культурного наследия «Здание глазной лечебницы В.В. Лерхе», расположенного по адресу: Санкт-Петербург, Моховая улица, дом 38, литера А (Моховая ул., 38), согласно приложению к распоряжению.


2. Начальнику отдела государственного реестра объектов культурного наследия Управления государственного реестра объектов культурного наследия обеспечить размещение распоряжения в электронной форме в локальной компьютерной сети КГИОП и его официальное опубликование.

3. Контроль за выполнением распоряжения возложить на начальника Управления государственного реестра объектов культурного наследия.

**Заместитель председателя КГИОП**

**Г.Р. Аганова**

Предмет охраны выявленного объекта культурного наследия «Здание глазной лечебницы В.В. Лерхе», расположенного по адресу: Санкт-Петербург, Моховая улица, дом 38, литера А (Моховая ул., 38)

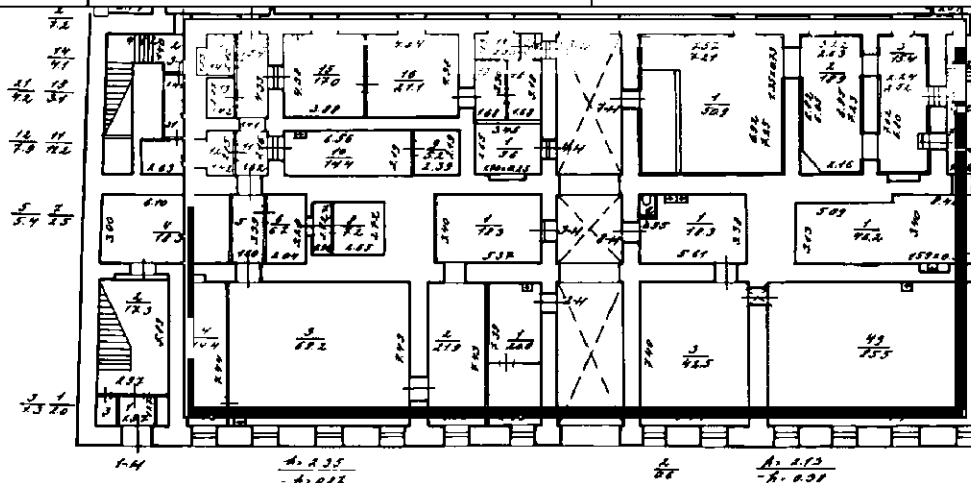
№ пп	Видовая принадлежность предмета охраны	Предмет охраны	Фотофиксация
1	2	3	4
1.	Объемно-пространственное решение:	<p>габариты и конфигурация сложного в плане трехэтажного с цокольным этажом здания, состоящего из лицевого корпуса и двух дворовых корпусов и выходящего фасадами на Моховую улицу;</p> <p>конфигурация и габариты скатной крыши, включая высотные отметки коньков и карнизов, материал окрытия (металл);</p> <p>конфигурация и габариты кирпичных дымовых труб;</p> <p>воротный проезд по центру лицевого корпуса - историческое местоположение, конфигурация (с лучковым завершением), габариты;</p>	   

2. Конструктивная система:

исторические наружные капитальные стены: местоположение, материал (кирпич);

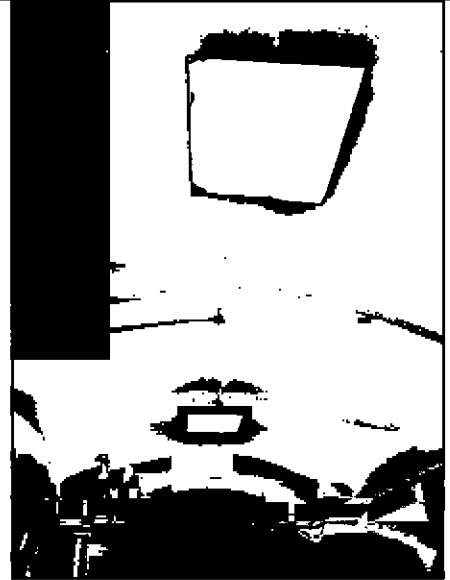
сомкнутый с распалубками свод воротного проезда;

сомкнутые с распалубками своды помещений цокольного этажа;

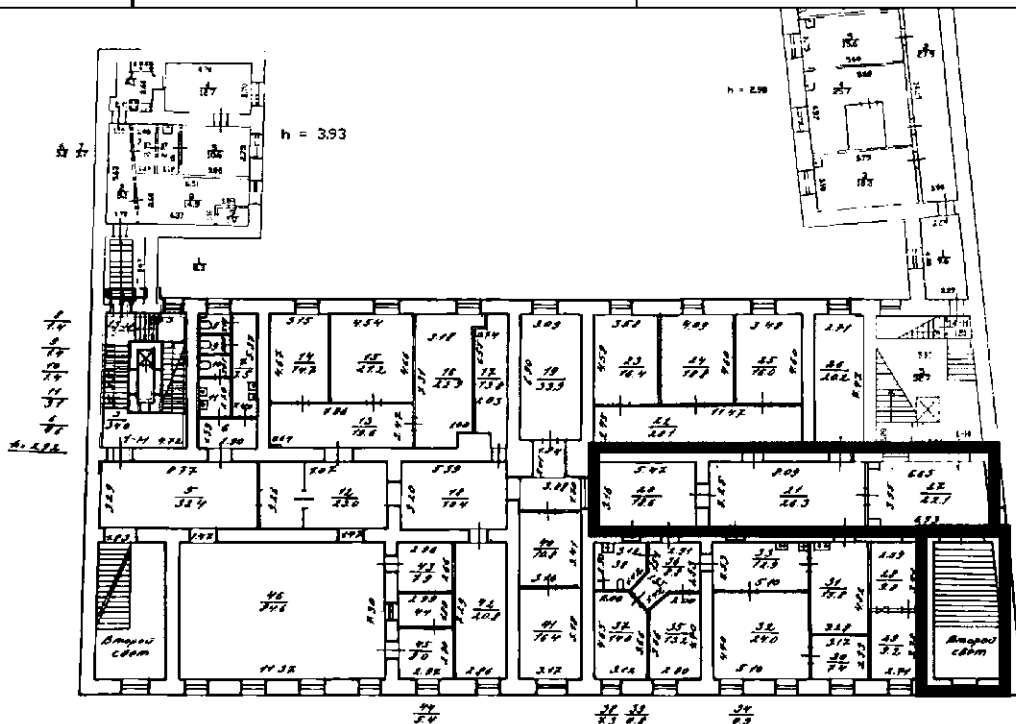


План цокольного этажа (выделены помещения со сводами)

сомкнутые с распалубками своды в  
уровне 1-го этажа (помещения 1-Н (21,27)  
и 2-го этажей (помещение 17-Н (1));



коробовый свод вестибюля лестницы Л-2  
(помещение 1-Н (48))



План 1-го этажа (выделены помещения со сводами)

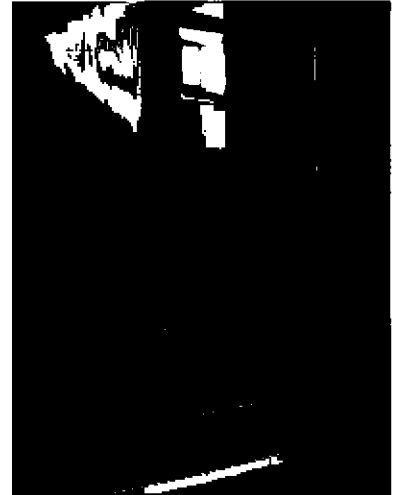
исторические лестницы:

трехмаршевая межэтажная лестница Л-2 в южной части лицевого корпуса, на сводах, с известняковыми ступенями и ограждением кованого железа (рисунок - вертикальные стойки, соединенные арочками в верхних частях) и деревянными профилированными поручнями:



профиль ступеней (с валиком):

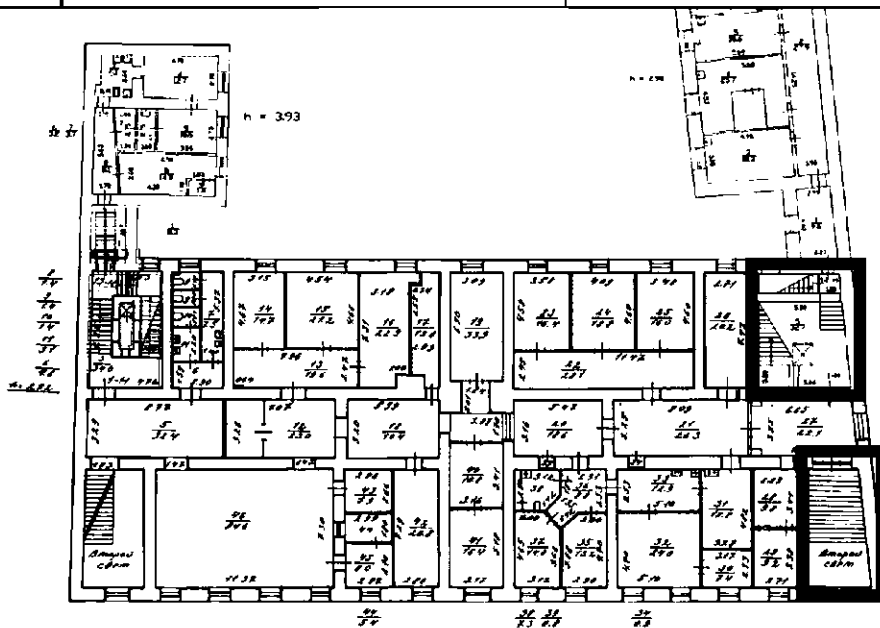
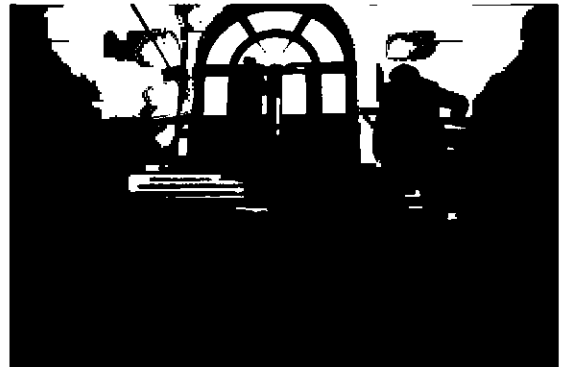
покрытие полов лестничных площадок – лещадная плита:



одномаршевая средистенная лестница в вестибюле парадной лестницы Л-2 (помещение 1-Н (48)), с известняковыми ступенями:

профиль ступеней (с валиком):

покрытие пола вестибюля – лещадная плита;

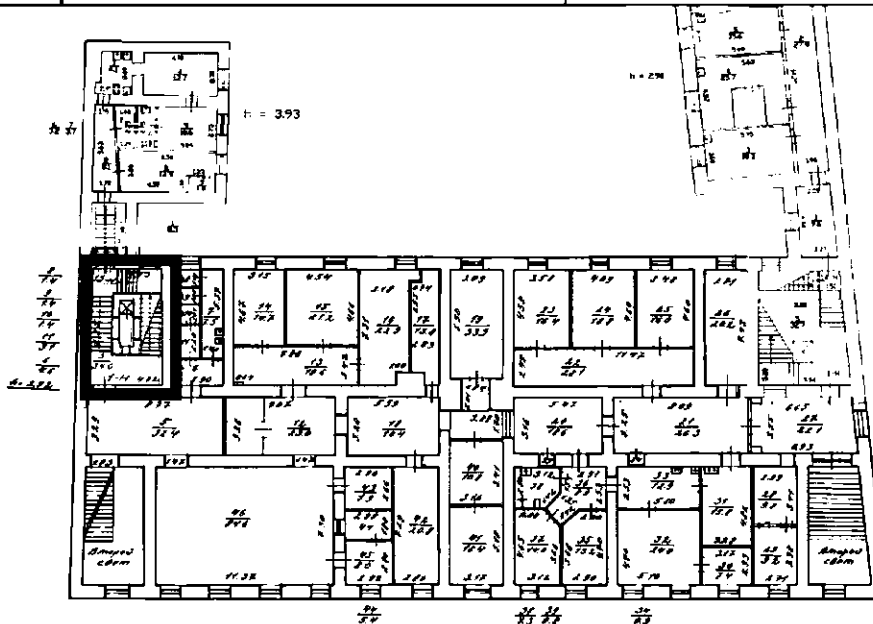


План 1-го этажа (выделены помещения лестничных клеток)

трехмаршевая межэтажная лестница Л-1 в северной части лицевого корпуса, на сводах, с известняковыми ступенями;

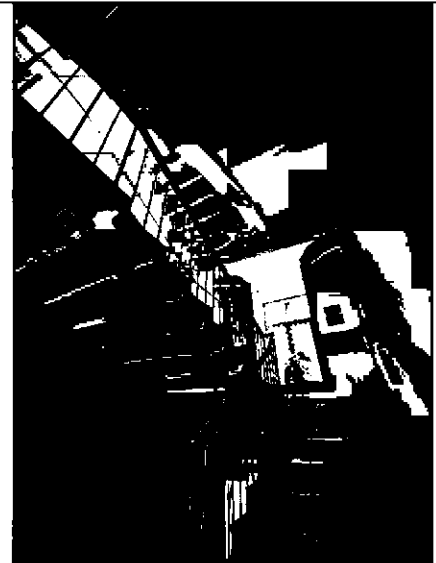
профиль ступеней (с валиком);

покрытие полов лестничных площадок – лещадная плита;

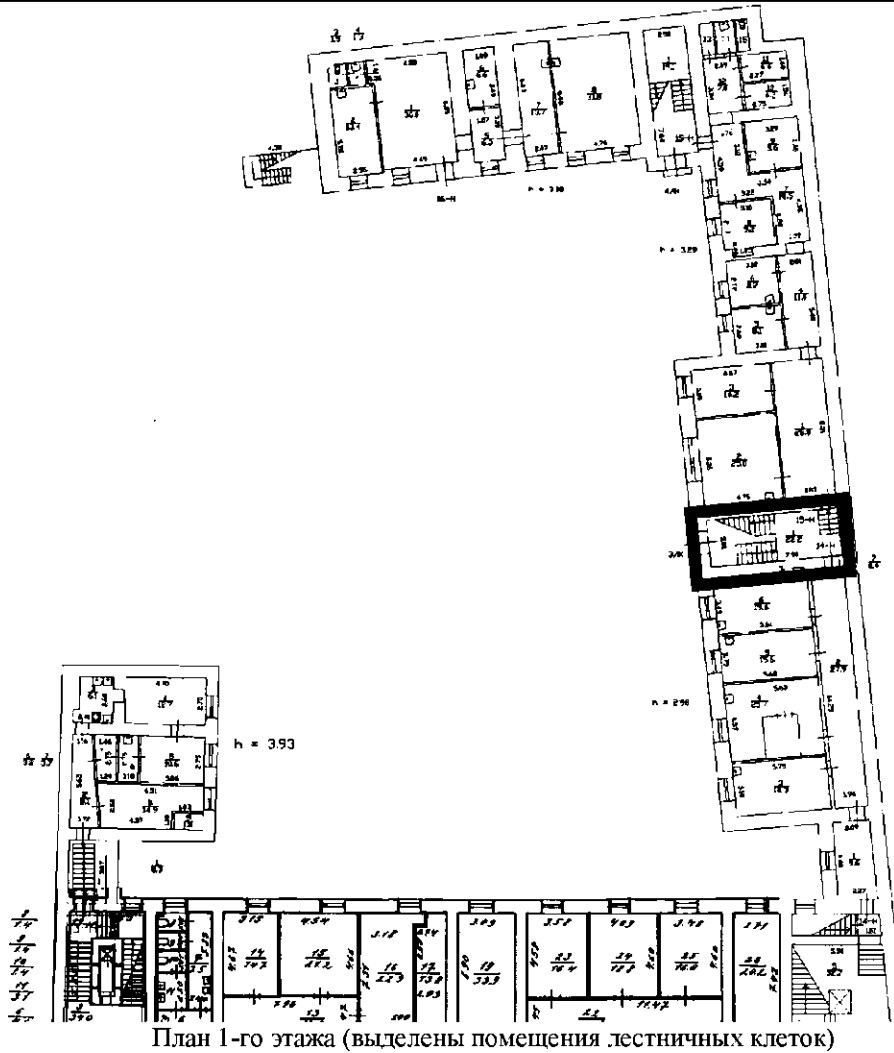


План 1-го этажа (выделены помещения лестничных клеток)

двухмаршевая межэтажная лестница 3ЛК в северной части лицевого корпуса, на косоурах и на сводах;



«пруссские» своды под лестничными площадками;



3.

Объемно-планировочное решение:

историческое объемно-планировочное решение лестничных клеток и их вестибюлей;

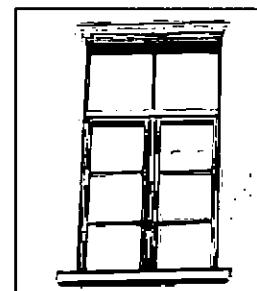
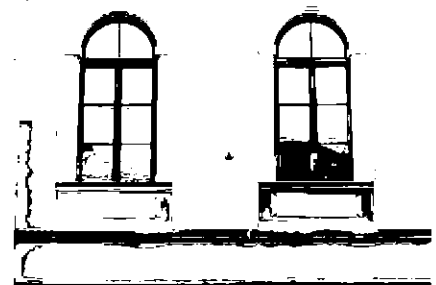
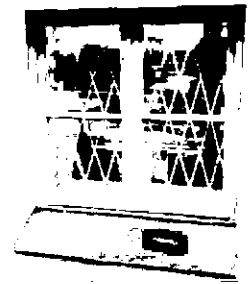
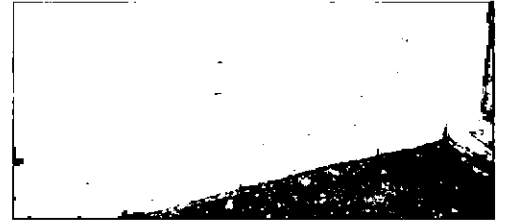
4. Архитектурно-художественное решение фасадов:

лицевые фасады, их историческое архитектурно-художественное и цветковое решение в формах позднего классицизма, выполненное по проекту архитектора И.И. Шарлеманя в 1837-1840 годах;

цоколь облицован известняковой скобой; характер отделки фасадов: окрашенная штукатурка;

исторические оконные проемы цокольного и 1-3-го этажей – местоположение, конфигурация (прямоугольные, с полуциркульным завершением), габариты, оформление (профилированные наличники, подоконные прямоугольные блоки, профилированные полуциркульные архивольты на импостах, откосы окон с валиками, прямоугольные филенки в подоконных пространствах);

заполнения оконных проемов – исторические рисунок, материал (дерево) цвет;





оформление входных проемов:  
 профилированные наличники,  
 профилированный полуциркулярный  
 архивольт над фрамугой,  
 профилированный карниз под ней;

два металлических козырька над дверным  
 проемом – на металлических фигурных  
 кронштейнах в виде волнотобразных  
 завитков с тягами и круглыми  
 сегментами;

исторический тип деревянного  
 двустворчатого филленчатого дверного  
 заполнения;

полуциркулярные деревянные фрамуги в  
 профилированном обрамлении, на три  
 сегмента;



оформление воротного проезда:  
 профилированный наличник, под  
 оконным проемом профилированный  
 карниз с поясом «порезки»;



исторический профиль межэтажных карнизов и тяг;

венчающий профилированный карниз с поясом модульонов;  
аттиковая стенка над центральной частью лицевого фасада, с прямоугольной филёнкой по центру и венчающим профилированным карнизом;

архитектурно-художественное решение дворовых фасадов;  
материал и характер отделки цоколя – известняк;  
материал и характер отделки фасадов – гладкая окрашенная штукатурка;


исторические оконные проемы цокольного и 1-3-го этажей – местоположение, конфигурация (прямоугольные, с полуциркульным завершением), габариты;

заполнения оконных проемов – исторический рисунок, единообразие цветового решения;

исторический профиль межэтажных карнизов и тяг;

исторический профиль штукатурного венчающего карниза;



5.	<p>Декоративно-художественное оформление интерьеров:</p>	<p>вестибюль лестницы Л-2 в южной части здания (помещение 1-Н (48): оформление стен тамбура – профилированный карниз в верхних частях стен;</p> <p>четырёхстворчатое деревянное полусветлое дверное заполнение (между вестибюлем и лестницей Л-2), каждая створка на три прямоугольные филенки, профилированная тяга между створками и фрамугой; полуциркулярная фрамуга на четыре сегмента, в профилированном обрамлении, в центральном сегменте две радиально расходящиеся тяги с перехватами и набалдашниками;</p>	
----	--	---	--