



ПРАВИТЕЛЬСТВО САНКТ-ПЕТЕРБУРГА  
КОМИТЕТ ПО ГОСУДАРСТВЕННОМУ КОНТРОЛЮ, ИСПОЛЬЗОВАНИЮ  
И ОХРАНЕ ПАМЯТНИКОВ ИСТОРИИ И КУЛЬТУРЫ  
РАСПОРЯЖЕНИЕ

окуд

01.02.2023

№ 46-рп

**Об утверждении границ и режима использования территории  
объекта культурного наследия федерального значения  
«Казармы лейб-гвардии Конного полка»**

В соответствии со статьей 3.1, подпунктом 10 пункта 2 статьи 33 Федерального закона от 25.06.2002 № 73-ФЗ «Об объектах культурного наследия (памятниках истории и культуры) народов Российской Федерации» и пунктом 3.12 Положения о Комитете по государственному контролю, использованию и охране памятников истории и культуры, утвержденного постановлением Правительства Санкт-Петербурга от 28.04.2004 № 651, на основании историко-культурного исследования, выполненного ООО «Росскарта» (от 13.10.2022 рег. № 01-43-26925/22-0-0):

1. Утвердить:

1.1. Границы территории объекта культурного наследия федерального значения «Казармы лейб-гвардии Конного полка», расположенного по адресу: г. Санкт-Петербург, Большая морская улица, дом 67, литера А, согласно приложению № 1 к распоряжению.

1.2. Режим использования территории объекта культурного наследия федерального значения «Казармы лейб-гвардии Конного полка», расположенного по адресу: г. Санкт-Петербург, Большая морская улица, дом 67, литера А, согласно приложению № 2 к распоряжению.

2. План границ территории объекта культурного наследия федерального значения «Казармы лейб-гвардии Конного полка», утвержденный КГИОП 04.07.2005, признать утратившим силу.

3. Начальнику отдела государственного реестра объектов культурного наследия обеспечить:

3.1. Направление в Управление Федеральной службы государственной регистрации, кадастра и картографии по Санкт-Петербургу, Комитет по градостроительству и архитектуре копий распоряжений в срок, не превышающий пяти рабочих дней со дня издания распоряжения.

3.2. Уведомление лиц, являющихся собственниками или иными законными владельцами объекта, указанного в пункте 1 распоряжения, в срок, не превышающий трех рабочих дней со дня издания распоряжения.

3.3. Размещение настоящего распоряжения в электронной форме в локальной компьютерной сети КГИОП и его официальное опубликование.

3.4. Внесение соответствующих изменений в «Геоинформационную базу данных по объектам культурного наследия, границам и режимам зон охраны на территории Санкт-Петербурга».

4. Контроль за выполнением распоряжения возложить на начальника Управления государственного реестра объектов культурного наследия.

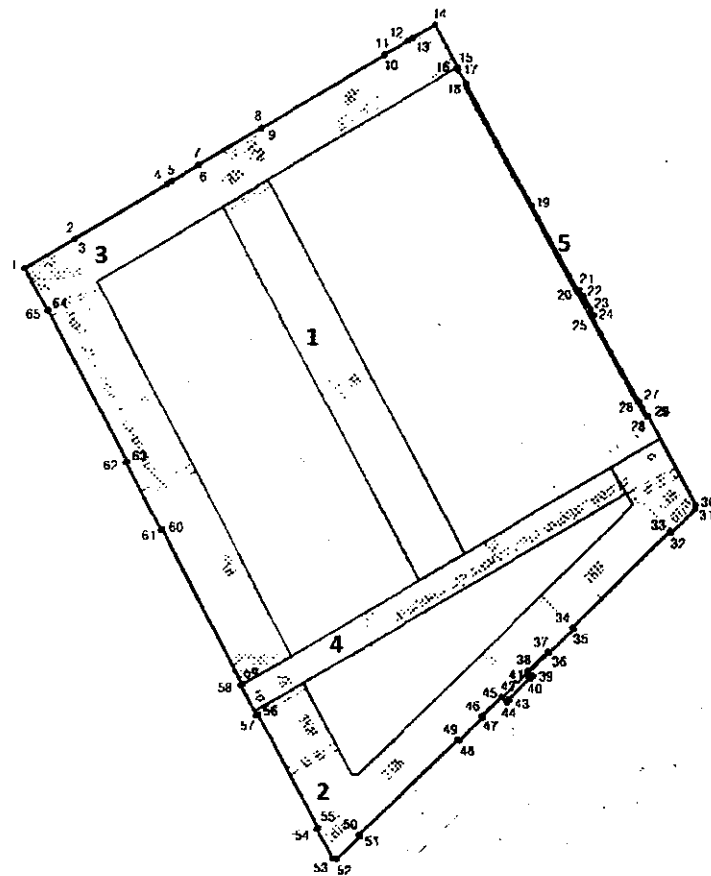
**Временно исполняющий  
обязанности председателя КГИОП**



**А.В. Михайлов**

Границы территории объекта культурного наследия федерального значения  
«Казармы лейб-гвардии Конного полка» (далее – объект культурного наследия), расположенного  
по адресу: г. Санкт-Петербург, Большая морская улица, дом 67, литера А

1. Схема границ территории объекта культурного наследия:



Масштаб 1:2000

Условные обозначения:

- граница территории объекта культурного наследия
- характерная точка границы территории объекта культурного наследия
- ▒ территория, занимаемая объектом культурного наследия федерального значения

Состав объекта культурного наследия:

1. Казарма;
2. Корпус офицерский;
3. Казармы с конюшнями;
4. Служебный флигель офицерского корпуса;
5. Ограда.

2. Перечень координат характерных точек границ территории  
объекта культурного наследия:

Сведения о местоположении границ объекта					
1. Система координат		СК-1964			
2. Сведения о характерных точках границ объекта					
Обозначение характерных точек границ	Координаты, м		Метод определения координат характерной точки	Средняя квадратическая погрешность положения	Описание обозначения точки на местности (при наличии)
	Х	У			
1	2	3	4	5	6
1	93710.89	112477.47	Метод спутниковых геодезических измерений	0.10	—
2	93721.72	112495.85	Метод спутниковых геодезических измерений	0.10	—
3	93721.61	112495.92	Метод спутниковых геодезических измерений	0.10	—
4	93741.77	112529.89	Метод спутниковых геодезических измерений	0.10	—
5	93742.76	112531.57	Метод спутниковых геодезических измерений	0.10	—
6	93748.37	112541.38	Метод спутниковых геодезических измерений	0.10	—
7	93748.50	112541.31	Метод спутниковых геодезических измерений	0.10	—
8	93762.16	112564.31	Метод спутниковых геодезических измерений	0.10	—
9	93762.04	112564.39	Метод спутниковых геодезических измерений	0.10	—
10	93788.78	112609.75	Метод спутниковых геодезических измерений	0.10	—
11	93788.92	112609.67	Метод спутниковых геодезических измерений	0.10	—
12	93793.72	112618.07	Метод спутниковых геодезических измерений	0.10	—
13	93794.81	112619.92	Метод спутниковых геодезических измерений	0.10	—
14	93799.68	112628.19	Метод спутниковых геодезических измерений	0.10	—
15	93784.32	112636.63	Метод спутниковых геодезических измерений	0.10	—
16	93784.20	112636.41	Метод спутниковых геодезических измерений	0.10	—
17	93783.24	112636.94	Метод спутниковых геодезических измерений	0.10	—
18	93778.58	112639.42	Метод спутниковых геодезических измерений	0.10	—
19	93733.88	112663.73	Метод спутниковых геодезических измерений	0.10	—
20	93702.65	112680.90	Метод спутниковых геодезических измерений	0.10	—

21	93703.06	112681.64	Метод спутниковых геодезических измерений	0.10	—
22	93700.92	112682.83	Метод спутниковых геодезических измерений	0.10	—
23	93695.97	112685.53	Метод спутниковых геодезических измерений	0.10	—
24	93693.83	112686.69	Метод спутниковых геодезических измерений	0.10	—
25	93693.36	112685.92	Метод спутниковых геодезических измерений	0.10	—
26	93661.76	112703.32	Метод спутниковых геодезических измерений	0.10	—
27	93661.84	112703.47	Метод спутниковых геодезических измерений	0.10	—
28	93656.21	112706.46	Метод спутниковых геодезических измерений	0.10	—
29	93656.35	112706.70	Метод спутниковых геодезических измерений	0.10	—
30	93623.82	112724.32	Метод спутниковых геодезических измерений	0.10	—
31	93622.33	112724.08	Метод спутниковых геодезических измерений	0.10	—
32	93613.73	112715.26	Метод спутниковых геодезических измерений	0.10	—
33	93614.20	112714.70	Метод спутниковых геодезических измерений	0.10	—
34	93579.09	112678.90	Метод спутниковых геодезических измерений	0.10	—
35	93578.60	112679.41	Метод спутниковых геодезических измерений	0.10	—
36	93569.86	112670.47	Метод спутниковых геодезических измерений	0.10	—
37	93570.39	112669.96	Метод спутниковых геодезических измерений	0.10	—
38	93563.18	112662.64	Метод спутниковых геодезических измерений	0.10	—
39	93561.20	112664.56	Метод спутниковых геодезических измерений	0.10	—
40	93560.12	112663.45	Метод спутниковых геодезических измерений	0.10	—
41	93560.47	112663.10	Метод спутниковых геодезических измерений	0.10	—
42	93553.04	112655.72	Метод спутниковых геодезических измерений	0.10	—
43	93552.70	112656.06	Метод спутниковых геодезических измерений	0.10	—
44	93551.59	112654.95	Метод спутниковых геодезических измерений	0.10	—
45	93553.68	112652.91	Метод спутниковых геодезических измерений	0.10	—
46	93546.49	112645.56	Метод спутниковых геодезических измерений	0.10	—

47	93545.98	112646.06	Метод спутниковых геодезических измерений	0.10	—
48	93537.30	112637.19	Метод спутниковых геодезических измерений	0.10	—
49	93537.81	112636.70	Метод спутниковых геодезических измерений	0.10	—
50	93502.59	112600.71	Метод спутниковых геодезических измерений	0.10	—
51	93502.07	112601.19	Метод спутниковых геодезических измерений	0.10	—
52	93493.42	112592.27	Метод спутниковых геодезических измерений	0.10	—
53	93493.57	112590.86	Метод спутниковых геодезических измерений	0.10	—
54	93504.62	112585.07	Метод спутниковых геодезических измерений	0.10	—
55	93504.94	112585.68	Метод спутниковых геодезических измерений	0.10	—
56	93547.12	112563.43	Метод спутниковых геодезических измерений	0.10	—
57	93546.81	112562.84	Метод спутниковых геодезических измерений	0.10	—
58	93557.95	112557.01	Метод спутниковых геодезических измерений	0.10	—
59	93558.31	112557.55	Метод спутниковых геодезических измерений	0.10	—
60	93614.90	112528.17	Метод спутниковых геодезических измерений	0.10	—
61	93614.58	112527.55	Метод спутниковых геодезических измерений	0.10	—
62	93639.35	112514.69	Метод спутниковых геодезических измерений	0.10	—
63	93639.59	112515.13	Метод спутниковых геодезических измерений	0.10	—
64	93695.56	112486.07	Метод спутниковых геодезических измерений	0.10	—
65	93695.38	112485.70	Метод спутниковых геодезических измерений	0.10	—
1	93710.89	112477.47	Метод спутниковых геодезических измерений	0.10	—

Режим использования территории объекта культурного наследия федерального значения  
«Казармы лейб-гвардии Конного полка», расположенного по адресу: г. Санкт-Петербург,  
Большая морская улица, дом 67, литера А

1. На территории объекта культурного наследия запрещаются: строительство объектов капитального строительства и увеличение объемно-пространственных характеристик существующих на территории объекта культурного наследия объектов капитального строительства; проведение земляных, строительных, мелиоративных и иных работ, за исключением работ по сохранению объекта культурного наследия или его отдельных элементов, сохранению историко-градостроительной или природной среды объекта культурного наследия.

2. На территории объекта культурного наследия разрешается ведение хозяйственной деятельности, не противоречащей требованиям обеспечения сохранности объекта культурного наследия и позволяющей обеспечить функционирование объекта культурного наследия в современных условиях.

3. Требования к осуществлению деятельности в границах территории объекта культурного наследия и требования к содержанию использования территории объекта культурного наследия устанавливаются законодательством Российской Федерации и Санкт-Петербурга об объектах культурного наследия.