



ПРАВИТЕЛЬСТВО САНКТ-ПЕТЕРБУРГА
КОМИТЕТ ПО ГОСУДАРСТВЕННОМУ КОНТРОЛЮ, ИСПОЛЬЗОВАНИЮ
И ОХРАНЕ ПАМЯТНИКОВ ИСТОРИИ И КУЛЬТУРЫ
РАСПОРЯЖЕНИЕ

окуд

01.02.2023

№ 85-рп

**Об утверждении границ и режима использования территории
объекта культурного наследия регионального значения
«Особняк Свиягина с участком парка»**

В соответствии со статьей 3.1, подпунктом 10 пункта 2 статьи 33 Федерального закона от 25.06.2002 № 73-ФЗ «Об объектах культурного наследия (памятниках истории и культуры) народов Российской Федерации» и пунктом 3.12 Положения о Комитете по государственному контролю, использованию и охране памятников истории и культуры, утвержденного постановлением Правительства Санкт-Петербурга от 28.04.2004 № 651, на основании историко-культурного исследования, выполненного ООО «Росскарта» (от 19.10.2022 рег. № 01-43-27543/22-0-0):

1. Утвердить:

1.1. Границы территории объекта культурного наследия регионального значения «Особняк Свиягина с участком парка», расположенного по адресу: Санкт-Петербург, Большая аллея, 10, согласно приложению № 1 к распоряжению.

1.2. Режим использования территории объекта культурного наследия регионального значения «Особняк Свиягина с участком парка», расположенного по адресу: Санкт-Петербург, Большая аллея, 10, согласно приложению № 2 к распоряжению.

2. План границ территории объекта культурного наследия регионального значения «Особняк Свиягина с участком парка», утвержденный КГИОП 13.01.2010, признать утратившим силу.

3. Начальнику отдела государственного реестра объектов культурного наследия обеспечить:

3.1. Направление в Управление Федеральной службы государственной регистрации, кадастра и картографии по Санкт-Петербургу, Комитет по градостроительству и архитектуре копий распоряжений в срок, не превышающий пяти рабочих дней со дня издания распоряжения.

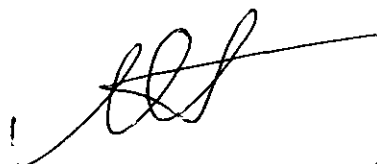
3.2. Уведомление лиц, являющихся собственниками или иными законными владельцами объекта, указанного в пункте 1 распоряжения, в срок, не превышающий трех рабочих дней со дня издания распоряжения.

3.3. Размещение настоящего распоряжения в электронной форме в локальной компьютерной сети КГИОП и его официальное опубликование.

3.4. Внесение соответствующих изменений в «Геоинформационную базу данных по объектам культурного наследия, границам и режимам зон охраны на территории Санкт-Петербурга».

4. Контроль за выполнением распоряжения возложить на начальника Управления государственного реестра объектов культурного наследия.

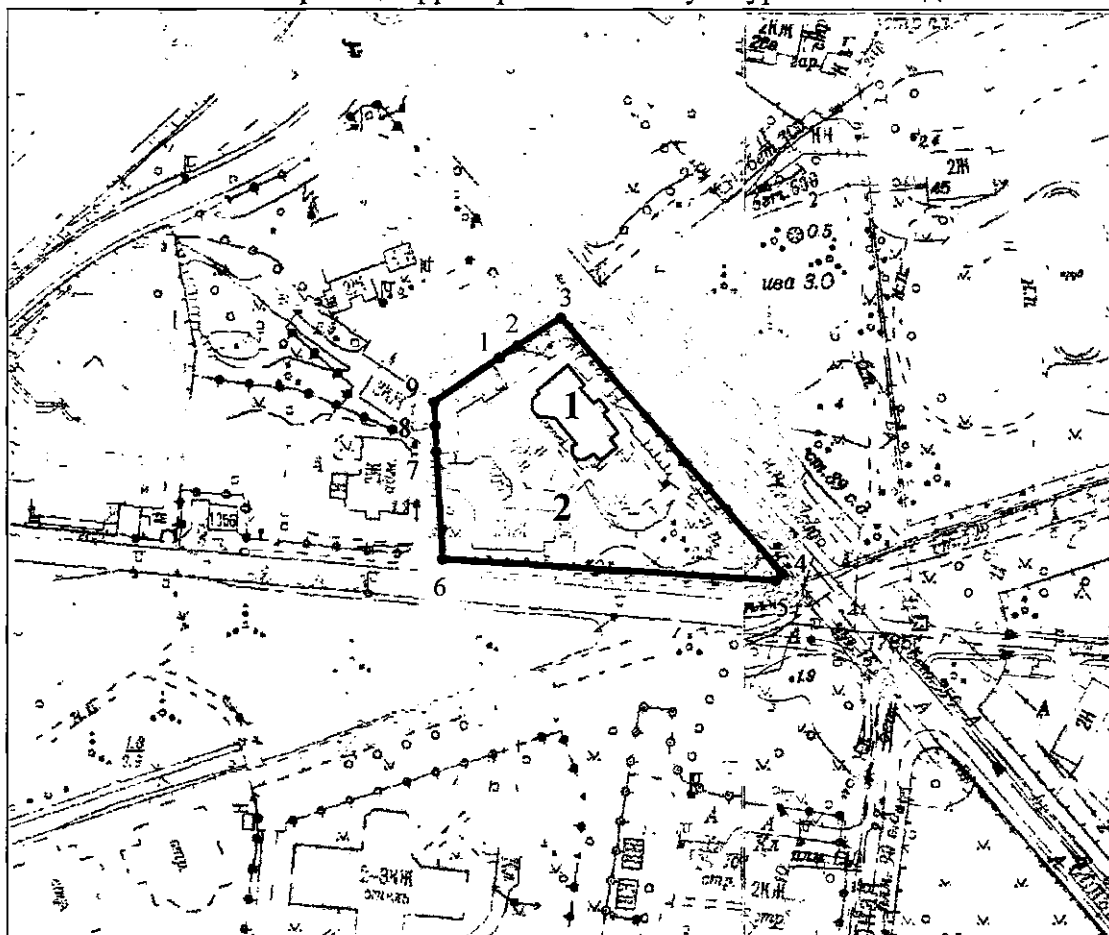
**Временно исполняющий обязанности
председателя КГИОП**



А.В. Михайлов

Границы территории объекта культурного наследия регионального значения
«Особняк Свягина с участком парка» (далее – объект культурного наследия), расположенного
по адресу: Санкт-Петербург, Большая аллея, 10

1. Схема границ территории объекта культурного наследия:



Масштаб 1:1000

Условные обозначения:

	граница территории объекта культурного наследия
	характерная точка границы территории объекта культурного наследия
	территория, занимаемая объектом культурного наследия регионального значения

Экспликация:

1. Объект культурного наследия регионального значения «Особняк Свягина с участком парка»;
2. Территория объекта культурного наследия регионального значения «Парк «Тихий отдых»».

2. Перечень координат характерных точек границ территории
объекта культурного наследия:

Сведения о местоположении границ объекта					
1. Система координат <u>СК-1964</u>					
2. Сведения о характерных точках границ объекта					
Обозначение характерных точек границ	Координаты, м		Метод определения координат характерной точки	Средняя квадратическая погрешность положения характерной точки (M_t), м	Описание обозначения точки на местности (при наличии)
	X	Y			
1	2	3	4	5	6
1	98907.23	111935.90	Метод спутниковых геодезических измерений (определений)	0.10	–
2	98910.32	111940.83	Метод спутниковых геодезических измерений (определений)	0.10	–
3	98917.66	111952.21	Метод спутниковых геодезических измерений (определений)	0.10	–
4	98849.85	112010.65	Метод спутниковых геодезических измерений (определений)	0.10	–
5	98847.99	112009.04	Метод спутниковых геодезических измерений (определений)	0.10	–
6	98853.71	111920.88	Метод спутниковых геодезических измерений (определений)	0.10	–
7	98882.31	111919.23	Метод спутниковых геодезических измерений (определений)	0.10	–
8	98889.15	111918.84	Метод спутниковых геодезических измерений (определений)	0.10	–
9	98895.32	111918.48	Метод спутниковых геодезических измерений (определений)	0.10	–
1	98907.23	111935.90	Метод спутниковых геодезических измерений (определений)	0.10	–

Приложение №2
к распоряжению КГИОП
от 01.02.2023 № 85-рп

Режим использования территории объекта культурного наследия регионального значения
«Особняк Свягина с участком парка», расположенного по адресу: Санкт-Петербург,
Большая аллея, 10

1. На территории объекта культурного наследия запрещаются: строительство объектов капитального строительства и увеличение объемно-пространственных характеристик существующих на территории объекта культурного наследия объектов капитального строительства; проведение земляных, строительных, мелиоративных и иных работ, за исключением работ по сохранению объекта культурного наследия или его отдельных элементов, сохранению историко-градостроительной или природной среды объекта культурного наследия.

2. На территории объекта культурного наследия разрешается ведение хозяйственной деятельности, не противоречащей требованиям обеспечения сохранности объекта культурного наследия и позволяющей обеспечить функционирование объекта культурного наследия в современных условиях.

3. Требования к осуществлению деятельности в границах территории объекта культурного наследия и требования к содержанию использования территории объекта культурного наследия устанавливаются законодательством Российской Федерации и Санкт-Петербурга об объектах культурного наследия.