



ПРАВИТЕЛЬСТВО САНКТ-ПЕТЕРБУРГА
КОМИТЕТ ПО ГОСУДАРСТВЕННОМУ КОНТРОЛЮ, ИСПОЛЬЗОВАНИЮ
И ОХРАНЕ ПАМЯТНИКОВ ИСТОРИИ И КУЛЬТУРЫ
РАСПОРЯЖЕНИЕ

окуд

30.01.2023

№ 64-рп

**Об утверждении предмета охраны
объекта культурного наследия
регионального значения «Бывший дом Толстого (фасады)»**

В соответствии с пунктом 10 статьи 33 Федерального закона от 25.06.2002 № 73-ФЗ «Об объектах культурного наследия (памятниках истории и культуры) народов Российской Федерации» и пунктом 3.12 Положения о Комитете по государственному контролю, использованию и охране памятников истории и культуры, утвержденного постановлением Правительства Санкт-Петербурга от 28.04.2004 № 651:

1. Утвердить предмет охраны объекта культурного наследия федерального значения «Бывший дом Толстого», расположенного по адресу: Санкт-Петербург, Рубинштейна, д. 15-17, литера А, согласно приложению к настоящему распоряжению.

2. Признать распоряжение КГИОП от 26.01.2012 № 10-47 «Об утверждении перечня предметов охраны объекта культурного наследия регионального значения «Бывший дом Толстого (фасады)», распоряжение КГИОП от 07.04.2014 № 10-145 «О внесении изменений в распоряжение КГИОП от 26.01.2012 №10-47» утратившими силу.

3. Начальнику отдела государственного реестра объектов культурного наследия Управления государственного реестра объектов культурного наследия обеспечить размещение настоящего распоряжения в электронной форме в локальной компьютерной сети КГИОП и его официальное опубликование.

4. Контроль за выполнением распоряжения возложить на начальника Управления государственного реестра объектов культурного наследия.

Заместитель председателя КГИОП

Г.Р. Аганова

конфигурация и габариты скатных крыш - вид материала окрытия (листовая сталь);



высотные отметки конька, карниза, дымовых труб, купола, венчающего восточный угол центрального двора;



два ризалита –местоположение (фасад по ул. Рубинштейна с 1-ой по 3-ю световую ось и 17-я световая ось, на высоту 4-х этажей (габариты, конфигурация (прямоугольные в плане, с. в завершении балкон);



эркеры – местоположение (дворовые фасады, в уровне 3-5-го этажей), исторические габариты и конфигурация (скошенные углы и балконы в завершении);





два ризалита (центральный двор) - исторические габариты и конфигурация (трехгранные):



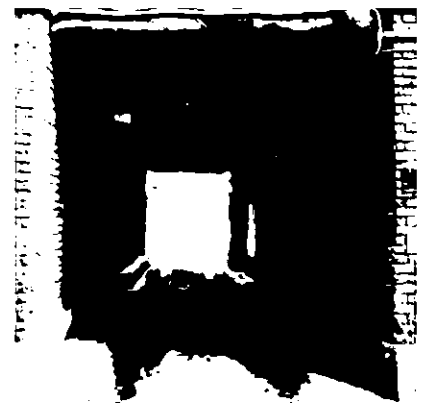
ризалиты дворовых фасадов внешнего контура;



четыре воротных проезда - историческое местоположение (лицевые и дворовые местоположение корпуса), габариты, конфигурация (в виде тройных арок на пилонах, центральная на высоту трех этажей, боковые на высоту двух этажей, полуциркульного завершения);



четыре воротных проезда - историческое местоположение (ведут к дворовым фасадам внешнего контура), габариты, конфигурация;



2

Конструктивная система здания:

исторические наружные и внутренние капитальные стены – вид материала (кирпич), местоположение;

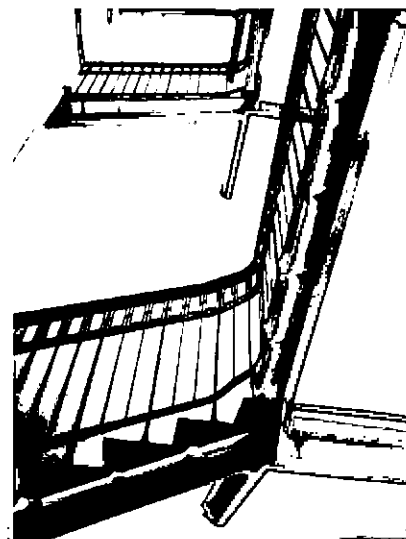
междуэтажные перекрытия – местоположение;

перекрытия – тип (своды цилиндрические на подпружных арках), местоположение (воротные проезды, центральная часть);

перекрытия – тип (своды крестовые на подпружных арках), местоположение (воротные проезды, боковые части);

парадные лестницы – местоположение, тип (трехмаршевые), конструкция (по металлическим косоурам).

вид материала ступеней (плиты из известняка), ограждение – вид материала (металл), техника исполнения (литье), рисунок (вертикальные стойки с геометрическими орнаментами по верхнему краю); поручень профилированный;




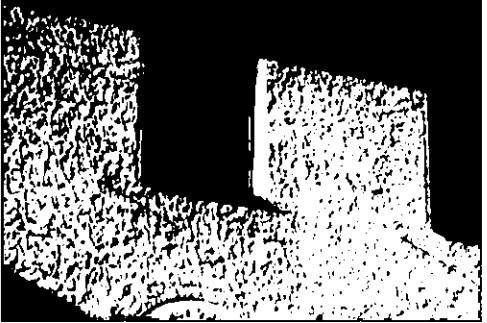


черные лестницы – местоположение, тип (двухмаршевые), конструкция (средистенные, на перепаде отметок пола):

поручень профилированный;

пилоны – габариты, местоположение (воротные проезды).

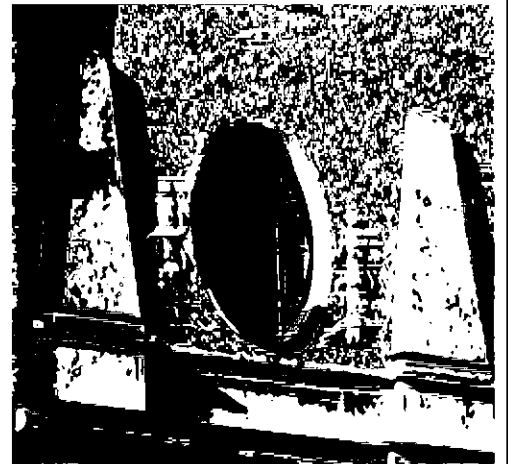
водосточные воронки внутреннего стока -местоположение (карнизы лицевых и дворовых фасадов). материал (металл), конфигурация (в виде скобы), габариты;



3	Объемно-планировочное решение:	историческое объемно-планировочное решение лестничных помещений.	
4.	Архитектурно-художественное решение фасадов:	<p>лицевой фасад по ул. Рубинштейна:</p> <p>вид материала и характер отделки фасада - сочетание гладкой и зернистой штукатурки, известняка (в уровне 1-го этажа), красного кирпича (лопатки в уровне 1-2-го этажей);</p> <p>вид материала и характер отделки цоколя - скобы из известняка;</p>	   

оконные проемы - габариты, конфигурация (прямоугольные и овальные), местоположение;

заполнение оконных проемов-единообразие рисунка расстекловки и цветового решения (цвет коричневый);



оформление оконных проемов:

штукатурные наличники;



в уровне 2 этажа - лопатки с рельефом растительного характера между оконными проемами;

филенки штукатурные в подоконном пространстве;



в уровне 4 этажа - фланкирующие полосы с рельефом из ромбовидных элементов;



в подоконном пространстве
филенки с плоским рельефом из
провисающей ленты, вазона и S-
образных завитков;



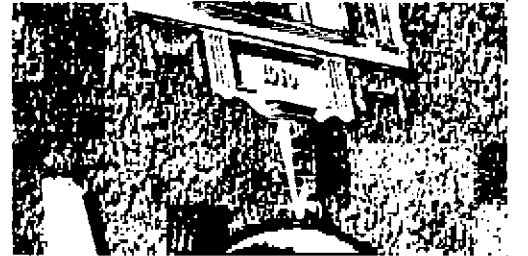
в уровне 3 и 4 этажа по 3 оси -
трехчастная филенка из гладкой
штукатурки в подоконном пространстве;



оформление оконного проема в уровне 4 этажа и балконного проема в уровне 5 этажа по 10 оси (фланкирующие филенки с рельефом из пальметт, листьев аканта):



под оконным проемом расположена филенка в профилированной раме с цифрами «1910» под профилированным карнизом, фланкируемая провисающими гирляндами, под оконным проемом:



оформление овальных оконных проемов в уровне 3 этажа - фланкирующие, лепные свисающие гирлянды, перевитые лентами:



проемы балконных дверей – количество (пять), габариты, конфигурация (прямоугольные), местоположение (в завершении ризалитов и по 6, 10, 14 световых осях в уровне 3-го и 5-го этажей):



заполнение балконных проемов - заполнение оконных проемов-единообразие рисунка расстекловки и цветового решения (цвет коричневый):

оформление балконных проемов в уровне 3 этажа, по 6 и 14 осям (штукатурные наличники, треугольные сандрики под профилированным карнизом на орнаментированных кронштейнах, маскарон в тимпане сандрика, под карнизом сандрика рельеф в виде провисающей ленты;



оформление балконного проема в уровне 5 этажа по 10 оси (фланкирующие филенки с рельефом из пальметт, листьев аканта)



балконы – конструкция (на плите, металлических кронштейнах;



ограждение – вид материала (металл), техника исполнения (ковка), рисунок (вертикальные стойки, в том числе с геометрическим орнаментом);



ограждение балконов в завершении ризалитов - тумбы из известняка, звенья (металл), техника исполнения (ковка), оформление (вертикальные прутки);

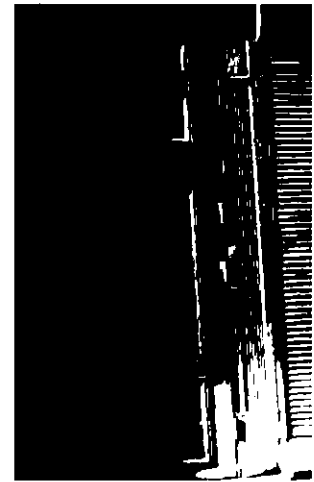


дверные проемы - габариты, конфигурация (прямоугольные), местоположение, оформление (порталы из талькохлорита, стилизованные пилястры, карнизы на орнаментированных кронштейнах, рельефный декор);



исторический тип заполнения дверных проемов – конструкция (двухстворчатые, с прямоугольной остекленной фрамугой), оформление (филенки), вид материала (дерево);

конструкция (одностворчатые), с прямоугольной фрамугой), оформление (фланкирующие лопатки, с листовным орнаментом в верхней части), вид материала (дерево);



фрамуга прямоугольной формы;

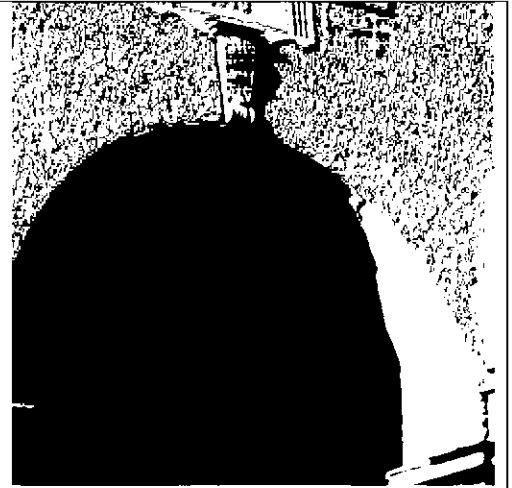
оформление воротных проездов – обелиски и пилястры из известняковых плит с капителями из талькохлорита;



антаблемент с карнизом и дентикулами;



замковый камень с рельефом растительного характера;



лепные композиции в антресолях боковых проездов с рельефом из маскаронов, гирлянд, элементов растительного характера;



своды оформлены орнаментом из фактурной штукатурки;



орнаментированные вертикальные филенки с рельефом растительного характера, местоположение (по углам ризалитов, в оконном простенке по 2 и 3 оси);



ниши – количество (четыре), местоположение, габариты, конфигурация (неглубокие с конховым завершением и декоративными вазонами):



межэтажный карниз с дентикулами;



гладкий штукатурный фриз;

венчающий профилированный карниз;

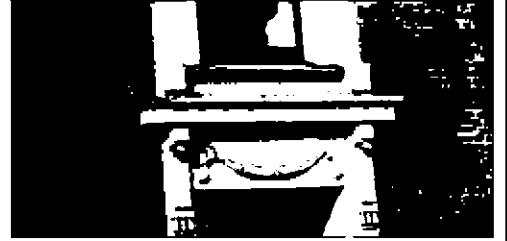


металлодекор фасада:

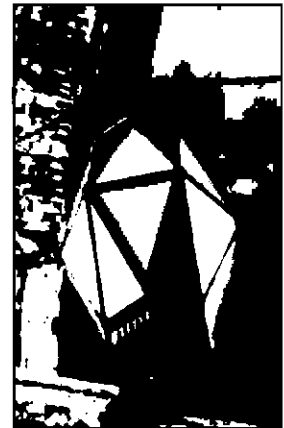
створы ворот и двух калиток – вид материала (металл), техника исполнения (ковка), рисунок (прямоугольные секции, завитки, пальметы);



флагодержатели – количество (четыре), местоположение (между 1-м и 2-м этажом, по сторонам от дверных порталов), конструкция (пристенная часть в форме восьмигранника с вписанным в него овалом, от него отходят две цепи, крепящиеся к стене маскаронами и полый стержень). вид материала (металл), техника исполнения (ковка, литье);



фонарь – местоположение (центральная часть воротного проезда), конструкция (подвесной, в форме сложного многогранника), способ крепления (на центральной цепи и растяжках), вид материала (черный металл), техника исполнения (ковка);



четыре фонаря – местоположение (боковые части воротного проезда), конструкция (подвесной, восьмигранный в плане, сегменты дна смыкаются на шишке пинии), способ крепления (на цепи), вид материала (черный металл), техника исполнения (ковка);



таблички с указанием номеров квартир – местоположение (в дверных откосах), конфигурация (прямоугольные со скошенными углами), вид материала (медь);



лицевой фасад по наб. р. Фонтанки:



вид материала и характер отделки фасада - сочетание гладкой и фактурной штукатурки, красного кирпича (лопатки в уровне 1-2-го этажей), талькохлорита и известняка;

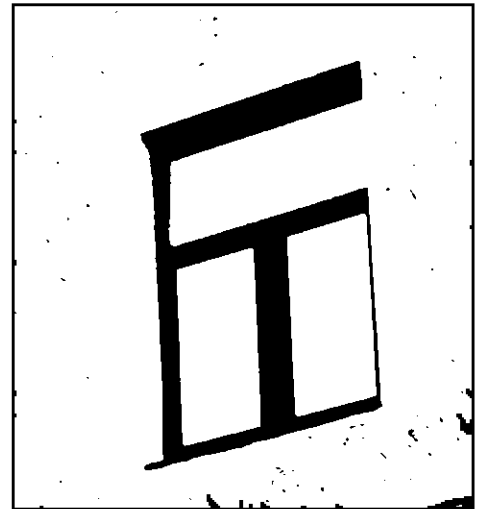


вид материала и характер отделки цоколя – скобы из известняка;



оконные проемы - габариты, конфигурация (прямоугольные и овальные), местоположение;

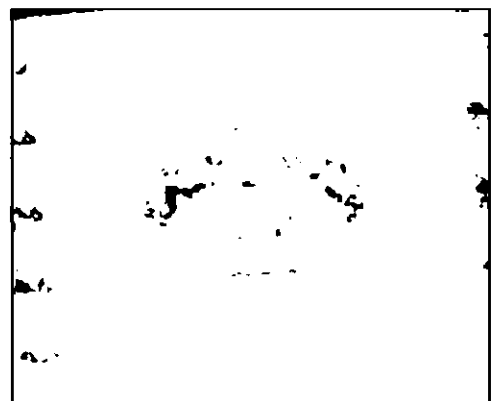
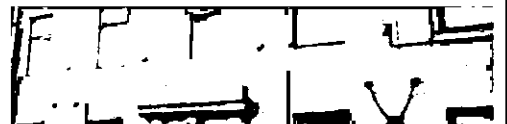
заполнение оконных проемов - единообразие рисунка расстекловки и цветового решения (цвет коричневый);



оформление оконных проемов:

штукатурные наличники;

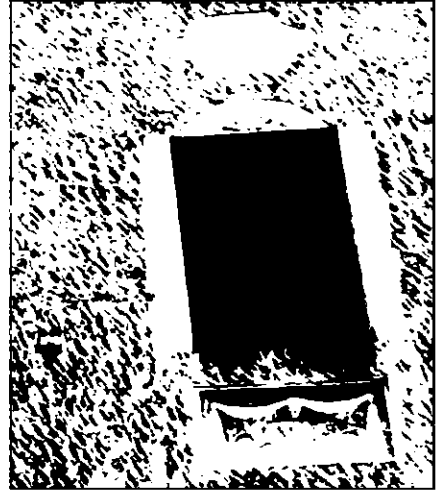
в подоконном пространстве 2-го этажа филенки с лепным рельефом в виде вазонов с цветами;



в уровне 4 этажа - фланкирующие полосы орнамента из ромбовидных элементов;

над оконным проемом – лучковый фронтон. в тимпане фронтона расположен плоский рельеф растительного характера;

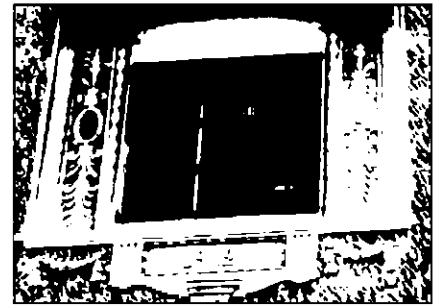
в подоконном пространстве филенки с плоским рельефом из провисающей ленты, вазона и S-образных завитков;



оформление оконного проема в уровне 4 этажа и балконного проема в уровне 5 этажа по 5 оси (фланкирующие лопатки с плоским рельефом из пальметт, листьев аканта)



под оконным проемом расположена филенка в профилированной раме с цифрами «1912» под профилированным карнизом, фланкируемая провисающими гирляндами, под оконным проемом;



оформление овальных оконных проемов в уровне 3 этажа- по 4 и 6 осям- фланкирующие, лепные свисающие гирлянды перевитые лентами;



проемы балконных дверей – количество (три). габариты, конфигурация (прямоугольные), местоположение по 1 и 9 осям в уровне 3 этажа, по 5 оси в уровне 5 этажа;

заполнение проемов балконных дверей - единообразие рисунка расстекловки и цветового решения (цвет коричневый);

оформление балконных проемов в уровне 3 этажа, по 1 и 9 осям (штукатурные наличники, треугольные сандрики под профилированным карнизом на орнаментированных кронштейнах, маскароны в тимпане сандрика, под карнизом сандрика рельеф в виде провисающей ленты из фактурной штукатурки);

балконы – конструкция (на плите, на металлических кронштейнах);

ограждение – вид материала (металл), техника исполнения (ковка), рисунок (вертикальные стойки, в том числе с геометрическим орнаментом);

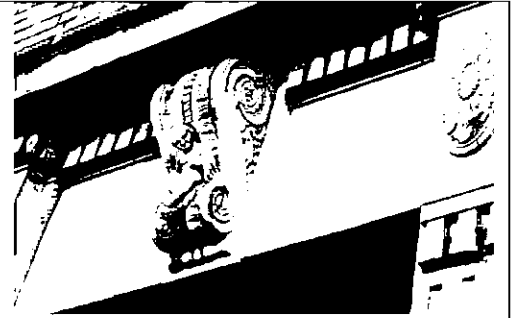
дверные проемы - габариты, конфигурация (прямоугольные), местоположение (по 1 и 9 осям);

оформление - порталы стилизованные пилястры, карнизы на орнаментированных кронштейнах, рельефный декор, замковый камень с фигуркой путти из известняка и талькохлорита;

заполнение дверных проемов – конструкция (двухстворчатые, с прямоугольной остекленной фрамугой), оформление (филенки), вид материала (дерево);



оформление воротных проездов –
обелиски и пилястры из известняковых
плит с капителями из талькохлорита;



антаблемент с карнизом и дентикулами;



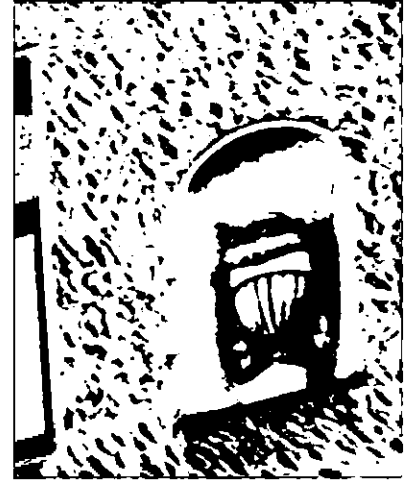
замковый камень с рельефом в виде
листа аканта;



лепные композиции, в антресолях
боковых проездов с рельефом из
гирлянд, элементов растительного
характера и маскаронов;



ниши – количество (три), местоположение, габариты, конфигурация (неглубокие с конховым завершением и декоративными вазонами):



лопатки из красного кирпича в подоконных простенках 1 и 2 этажа, над лопатками фриз с ложчатым орнаментом;



штукатурные филенки фигурной формы, контррельеф, между 4-м и 5-м этажами;



межэтажный карниз с дентикулами;



гладкий штукатурный фриз ;

венчающий профилированный карниз;



мансардный этаж в исторических габаритах;

металлодекор фасада:

створы двух калиток –

вид материала (металл), техника исполнения (ковка), рисунок (прямоугольные секции, в наверху S-образные завитки);

флагодержатели – количество (три), местоположение (между 1-м и 2-м этажом, по сторонам от дверных порталов), конструкция (прстенная часть в форме восьмерика с вписанным в него овалом, от него отходят две цепи, крепящиеся к стене маскаронами и полый стержень). вид материала (металл), техника исполнения (ковка, литье);



фонарь – местоположение (центральная часть воротного проезда), конструкция (подвесной, в форме сложного многогранника), способ крепления (на центральной цепи и растяжках), вид материала (черный металл), техника исполнения (ковка):



четыре фонаря – местоположение (боковые части воротного проезда), конструкция (подвесной, восьмигранный в плане, сегменты дна смыкаются на шишке линии), способ крепления (на цепи), вид материала (черный металл), техника исполнения (ковка):



дворовые фасады:

три внутренних двора соединенные воротными проездами



вид материала и характер отделки фасадов - сочетание гладкой и рельефной штукатурки, красного кирпича (в уровне 1-2-го этажей), талькохлорита и известняка;
 вид материала и характер отделки цоколя – скобы из известняка;

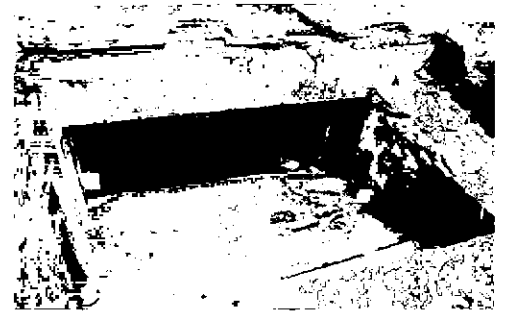
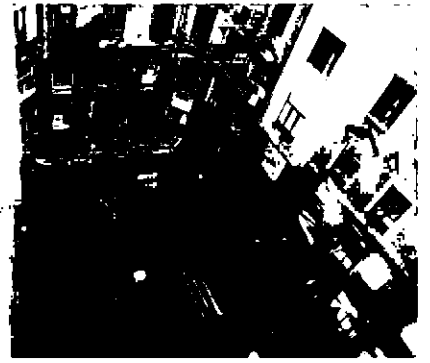
оконные проемы - габариты, конфигурация (прямоугольные и овальные), местоположение, оформление (обрамления, лепной декор);

заполнение оконных проемов - единообразие рисунка расстекловки и цветового решения (цвет коричневый);

световые окна - местоположение (терраса у парадной №9), конфигурация, габариты;

проемы балконных дверей – габариты, конфигурация (прямоугольные), местоположение, оформление (штукатурные наличники, лучковый фронтон в наивысши.);

заполнение проемов балконных дверей - единообразие рисунка расстекловки и цветового решения (цвет коричневый);



балконы – местоположение (в уровне 3-го, 5-го этажей, в завершении эркера), габариты, конфигурация (прямоугольные в завершении эркеров, прямоугольные с вогнутыми углами), конструкция (на металлических кронштейнах, на металлических балках):



ограждение – вид материала (металл), техника исполнения (ковка), рисунок (вертикальные стойки, в том числе с геометрическим орнаментом):



лоджии – местоположение (в уровне 3-5 этажей), габариты, конфигурация, оформление (с каннелированными полуколоннами по сторонам), ограждение – вид материала (металл), техника исполнения (ковка), рисунок (вертикальные стойки с геометрическим орнаментом):



лоджии – местоположение (в уровне 6-го этажа), с кирпичными пилонами с лепными капителями, ограждение – вид материала (металл), техника исполнения (ковка), рисунок (вертикальные стойки):



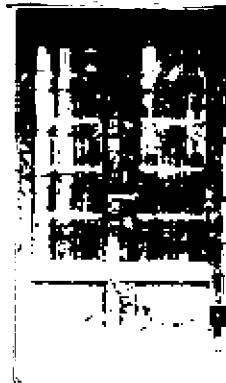
филенки фактурной штукатурки, с лепными маскаронами, местоположение (стена лоджии):

дверные проемы - габариты, конфигурация (прямоугольные), местоположение;

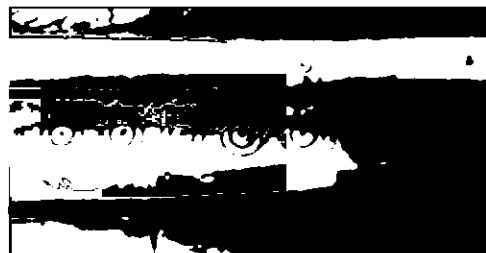
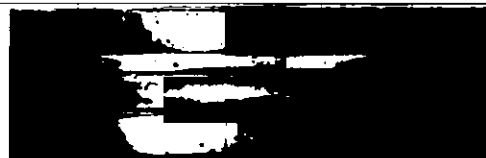
оформление (порталы из известняка, декор из талькохлорита);

заполнение дверных проемов - конструкция (двухстворчатые, с прямоугольной остекленной фрамугой, полусветлые), оформление (прямоугольные с овальными филенками), вид материала (дерево);

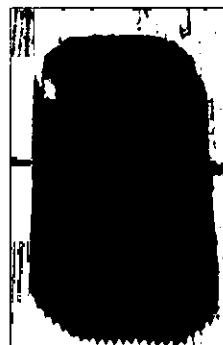
ручки дверные, типа скоба-местоположение (с внешней и внутренней стороны дверей в парадные), деревянный цилиндрический стержень на латунных цапфах;



порожки - местоположение (дверные проемы парадных), материал (латунь), оформление (штампованный орнамент из мелких обручей);



таблички с указанием номеров квартир – местоположение (в дверных откосах), конфигурация (прямоугольные со скошенными углами), вид материала (медь);



терраса с лестницей на 3 ступеньки – местоположение (перед подъездом №9), материал (известняковые блоки);



ограждение террасы - вид материала (металл), техника исполнения (ковка), рисунок (ажурные звенья с лучковой верхней частью);*

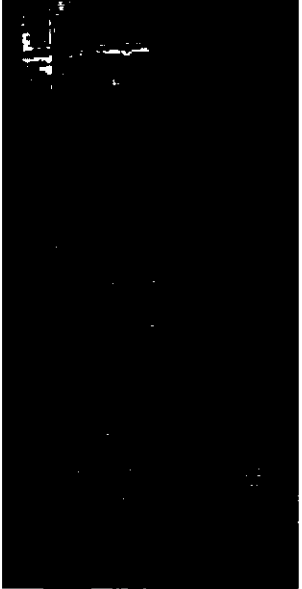

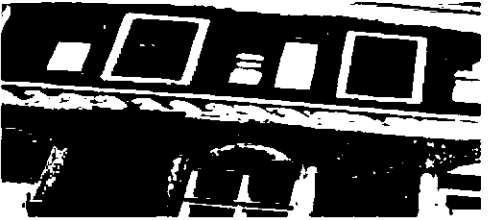
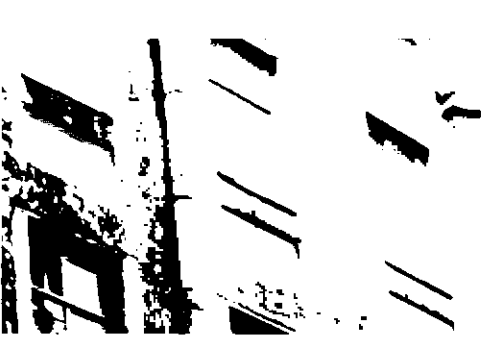




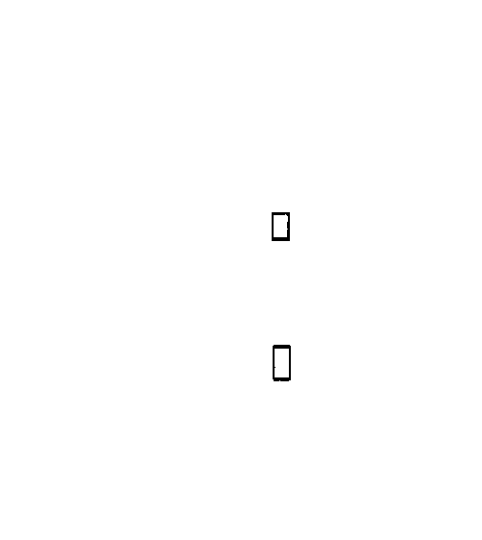

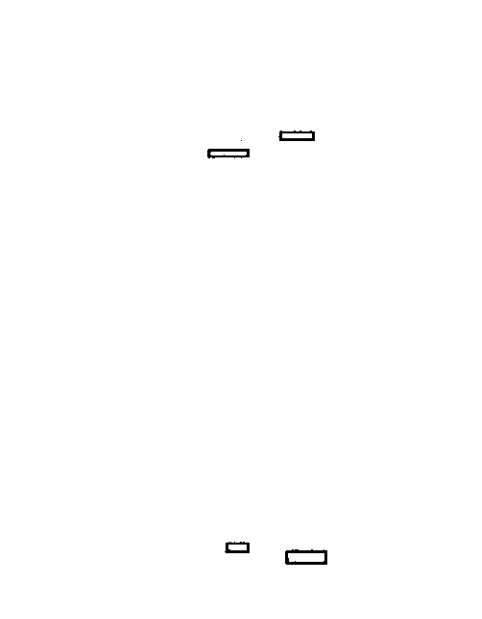
*ограждение террасы утрачено



две скульптурные композиции с изображением путти, поддерживающих вазу, местоположение (центральный двор, на террасе у подъезда № 9), габариты, конфигурация, вид материала (скульптура-бетон, постаменты-известняковые блоки);



		<p>профилированный межэтажный карниз;</p> <p>филенки в пространстве между окнами;</p> <p>орнаментальный фриз «бегущая волна» между 5 и 6 этажами;</p> <p>прямоугольные филенки в подоконном пространстве, с рельефным изображением вазонов;</p> <p>профилированный венчающий карниз обшитый листами металла;</p>	    
--	--	--	--

		<p>6-й этаж: филенки с орнаментом геометрического характера, местоположение (в простенках 6 этажа):</p> <p>воротные проезды - количество (два), местоположение (между 1-м и средним, между средним и 3-м дворами);</p> <p>оформление воротных проездов – обелиски и пилястры из известняковых плит с капителями из талькохлорита; своды оформлены орнаментом фактурной штукатурки, антаблемент с карнизом и дентикулами, замковый камень, лепные композиции, фигурные филенки;</p> <p>воротные проезды - количество (четыре), местоположение (ведут к дворовым фасадам внешнего контура);</p>	   
--	--	--	--

оформление воротных проездов – кирпичная кладка стен, оштукатуренное плоское перекрытие;

вид материала и характер отделки цоколя – скобы из известняка;

осветительные приборы:

фонарь – количество (два), местоположение (центральная часть воротных проездов), конструкция (подвесной, в форме сложного многогранника):

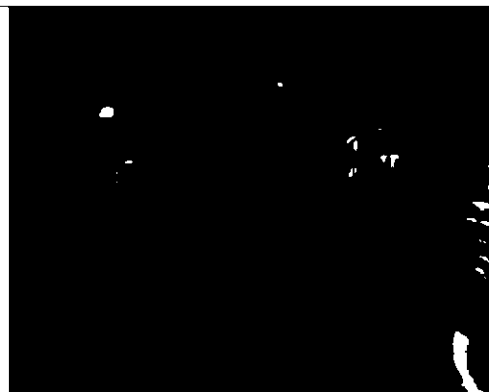
способ крепления (на центральной цепи и растяжках), вид материала (черный металл), техника исполнения (ковка);

фонари – количество (восемь), местоположение (боковые части воротных проездов), конструкция (подвесной), восьмигранные в плане, сегменты основания смыкаются на шишке пинии, грани с остеклением, способ крепления (на цепи), вид материала (черный металл), техника исполнения (ковка);

фонари – количество (двадцать), местоположение (фланкируют дверные проемы), конструкция (подвесной), восьмигранные в плане, сегменты основания смыкаются на шишке пинии, грани с остеклением;

способ крепления (на цепи), вид материала (черный металл), техника исполнения (ковка);

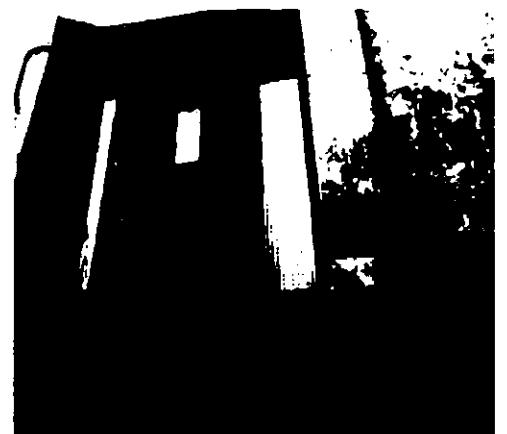
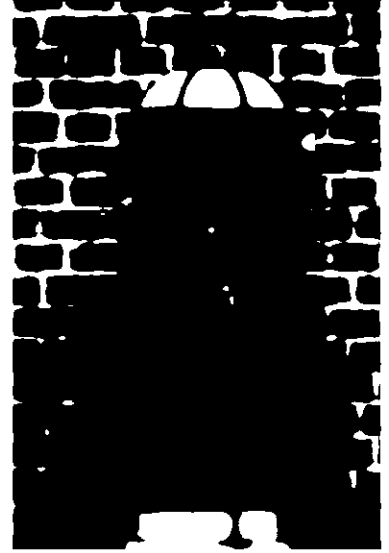
фонари – количество (два), местоположение (фланкируют дверной проем в парадную №9), конструкция (с вертикальным креплением), вид материала (черный металл), техника исполнения (ковка), восьмигранные в плане, на восьмигранном металлическом основании, грани с остеклением;




дворы-колодцы:

вид материала и характер отделки фасадов – сочетание гладкой штукатурки и красного кирпича (в уровне I этажа):

вид материала и характер отделки цоколя – скобы из известняка:



		<p>оконные проемы, в том числе малых габаритов- конфигурация (прямоугольные), местоположение, габариты;</p> <p>заполнение оконных проемов парадных лестниц - исторический рисунок расстекловки, материал (дерево), единообразие цветового решения (цвет коричневый);</p> <p>заполнение оконных проемов – единообразие цветового решения; (цвет коричневый);</p> <p>оформление оконных проемов- (пояс из красного кирпича в подоконном пространстве через этаж);</p> <p>проемы балконных дверей – габариты, конфигурация (прямоугольные), местоположение;</p> <p>заполнение проемов балконных дверей для помещений черных лестниц - единообразие рисунка расстекловки и цветового решения (цвет коричневый)*;</p> <p>заполнение балконных проемов- единообразие цветового решения (цвет коричневый);</p> <p>*балконы утрачены</p> <p>исторические дверные проемы - габариты, конфигурация (прямоугольные), местоположение;</p>	
--	--	---	--

дворовые фасады внешнего контура:



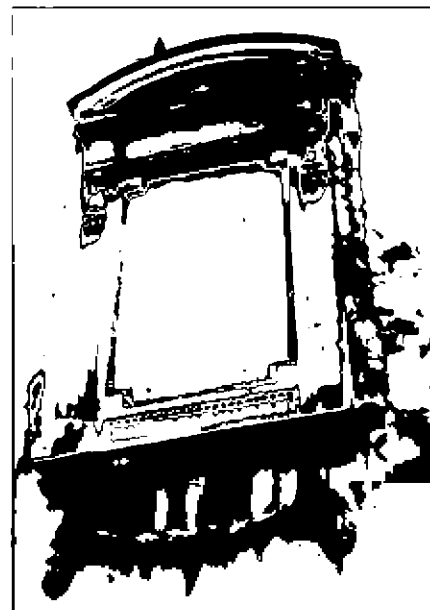
вид материала и характер отделки фасадов - сочетание гладкой штукатурки и красного кирпича (в уровне 1-го этажа);



ложное окно - габариты, конфигурация (прямоугольное), местоположение (северо-западная стена);



оформление (штукатурная рама на кронштейнах, под раскрепованным карнизом на кронштейнах с дентикулами, в навершии лучковый фронтон под профилированным карнизом, под рамой провисающая гирлянда);



вид материала и характер отделки цоколя – скобы из известняка;



оконные проемы в том числе малых габаритов - конфигурация (прямоугольные), местоположение, габариты;



оформление оконных проемов (пояс из красного кирпича в подоконном пространстве, через этаж);

заполнение оконных проемов парадных лестниц - исторический рисунок расстекловки, материал (дерево), единообразие цветового решения (цвет коричневый);



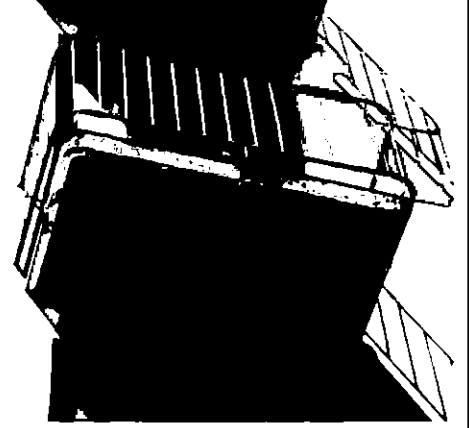
заполнение оконных проемов - единообразие рисунка расстекловки и цветового решения (цвет коричневый);

проемы балконных дверей – габариты, конфигурация (прямоугольные);

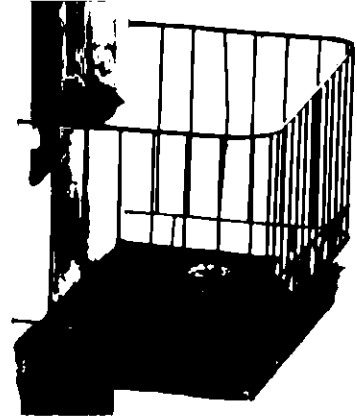
заполнение проемов балконных дверей – единообразие рисунка расстекловки и цветового решения (цвет коричневый);



балконы- конструкция (на металлических балках), ограждение – вид материала (металл), техника исполнения (ковка), рисунок (вертикальные стойки);



покрытие пола балконов (металлический лист);




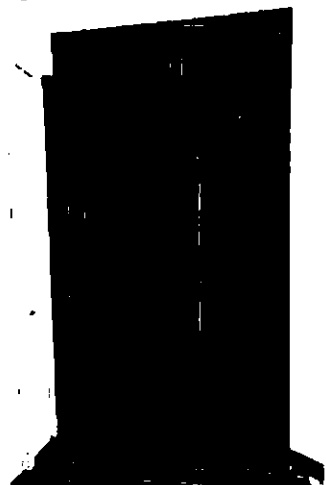


балконные заполнения (внутренняя сторона) и откосы балконных проемов-местоположение (из общего коридора парадной № 9 выходят на дворовые фасады внешнего контура,

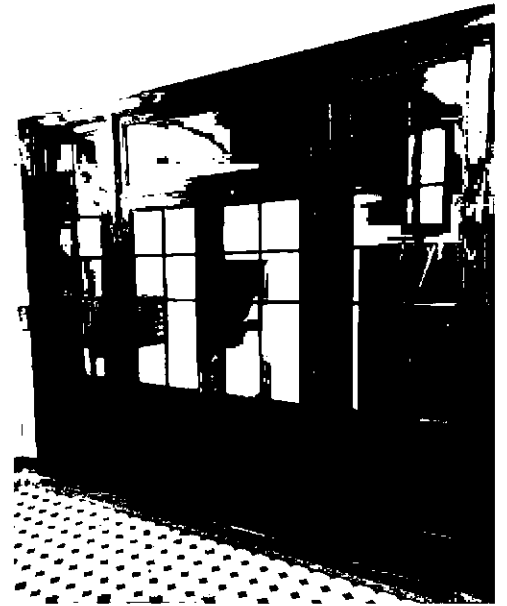


материал (хвойное дерево). отделочный слой (разделка под ценные породы дерева);



			
5	<p>Декоративно-художественная отделка интерьеров</p>	<p>парадные лестницы:</p> <p>декоративное оформление потолков – профилированные тяги, пояса иоников по периметру;</p> <p>исторические дверные проемы – конфигурация (прямоугольные), местоположение, (в квартирах), габариты;</p> <p>заполнение дверных проемов – конструкция (двухстворчатые), оформление (прямоугольные филенки, в верхней части овалы, медальоны в обрамлении прорезки ложчатого орнамента);</p>	  

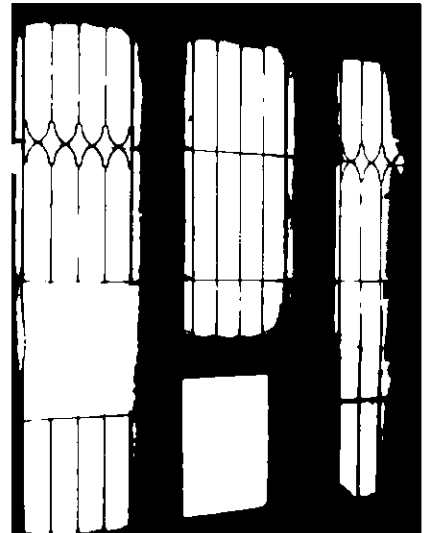
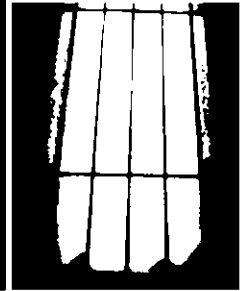
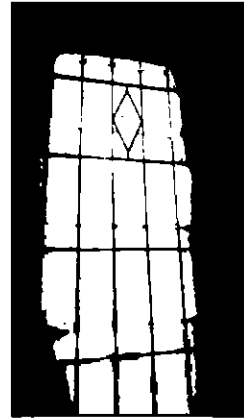
дверные проемы – конфигурация (прямоугольные), местоположение (вестибюль), габариты, оформление (деревянные наличники);



заполнение дверных проемов – конструкция (двухстворчатые, полусветлые, с двумя нестворными частями, прямоугольной остекленной фрамугой), оформление (прямоугольные филенки, прямоугольные филенки с овальным медальоном в нижней части), вид материала (дерево);

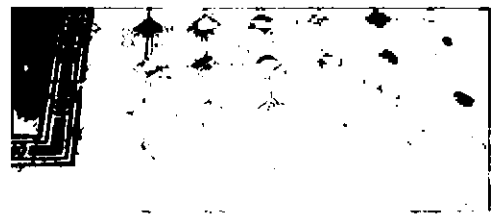


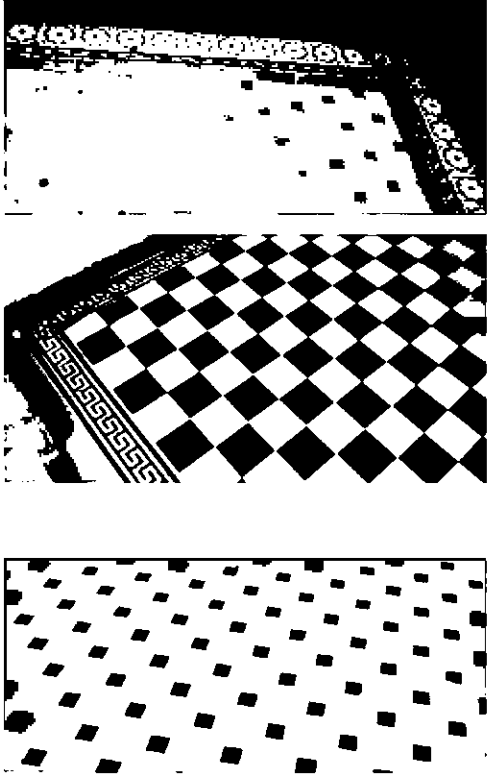
вitraжи – местоположение (оконные проемы парадных лестниц); конфигурация (прямоугольной формы), вид материала (фактурное стекло), рисунок (расстекловка, геометрический орнамент):



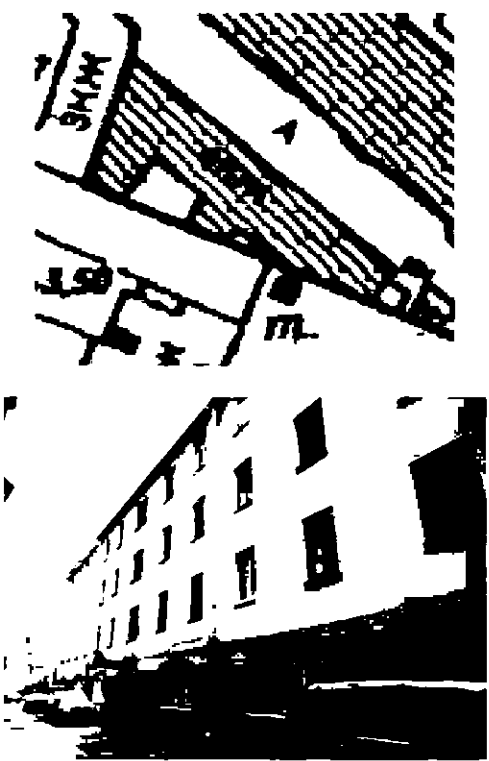
покрытие пола вестибюлей и междуэтажных перекрытий – вид материала (керамическая плитка), цвет (белая, серая, бордовая), рисунок (геометрический рисунок с бордюром):


плитка с рельефом «микромозаика»;



		<p>геометрического рисунка с бордюром растительного характера;</p> <p>геометрического рисунка.</p> <p>геометрического рисунка с бордюром;</p>	
--	--	---	---

ул. Рубинштейна, д. 15-17, литера Ц

№ пп	Виды предметов охраны	Элементы предметов охраны	Фотофиксация
1	2	3	4
1	Объемно-пространственное решение:	<p>исторические габариты и конфигурация здания;</p> <p>крыша - исторические габариты и конфигурация (односкатная); вид материала окрытия (листовая сталь);</p>	

			
2	Конструктивная система здания:	исторические наружные и внутренние капитальные стены – вид материала (кирпич), местоположение; междуэтажные перекрытия – местоположение.	
3	Объемно-планировочное решение:	историческое объемно-планировочное решение в габаритах капитальных стен.	
4	Архитектурно-художественное решение фасадов:	вид материала и характер отделки фасада – открытая кирпичная кладка (в уровне 1-го этажа). гладкая штукатурка; вид материала и характер отделки цоколя – скобы из известняка; дверные проемы - габариты, конфигурация (прямоугольные), местоположение; оконные проемы - габариты, конфигурация (прямоугольной формы, с лучковым завершением), местоположение, оформление (ниши лучкового завершение в уровне 1-го этажа); профилированный венчающий карниз.	