



ПРАВИТЕЛЬСТВО САНКТ-ПЕТЕРБУРГА

КОМИТЕТ ПО ГОСУДАРСТВЕННОМУ КОНТРОЛЮ, ИСПОЛЬЗОВАНИЮ
И ОХРАНЕ ПАМЯТНИКОВ ИСТОРИИ И КУЛЬТУРЫ

РАСПОРЯЖЕНИЕ

окуд

30.01.2023

№ 62-рп

**Об утверждении предмета охраны
выявленного объекта культурного наследия
«Дом М.В. Захарова»**

В соответствии со статьей 3 Закона Санкт-Петербурга от 12.07.2007 № 333-64 «Об охране объектов культурного наследия в Санкт-Петербурге» и пунктом 3.12 Положения о Комитете по государственному контролю, использованию и охране памятников истории и культуры, утвержденного постановлением Правительства Санкт-Петербурга от 28.04.2004 № 651:

1. Утвердить предмет охраны выявленного объекта культурного наследия «Дом М.В. Захарова», расположенного по адресу: Санкт-Петербург, Кирочная улица, дом 49, литера А, согласно приложению к распоряжению.

2. Распоряжения КГИОП от 07.02.2018 № 41-р «Об утверждении предмета охраны выявленного объекта культурного наследия «Дом М.В. Захарова» и от 17.01.2020 № 5-р «О внесении изменений в распоряжение КГИОП от 07.02.2018 № 41-р» признать утратившими силу.


3. Начальнику отдела государственного реестра объектов культурного наследия Управления государственного реестра объектов культурного наследия обеспечить размещение распоряжения в электронной форме в локальной компьютерной сети КГИОП и его официальное опубликование.

4. Контроль за выполнением распоряжения возложить на начальника Управления государственного реестра объектов культурного наследия.

Заместитель председателя КГИОП

Г.Р. Аганова

Предмет охраны
 выявленного объекта культурного наследия
 «Дом М.В. Захарова»,
 расположенного по адресу:
 Санкт-Петербург, Кировская улица, дом 49, литера А

№ пп	Видовая принадлежность предмета охраны	Предмет охраны	Фотофиксация
1	2	3	4
1	<p>Объемно-пространственное решение:</p>	<p>трех-шестиэтажное здание на подвалах, сложное в плане, с двумя внутренними дворами, его габариты и конфигурация;</p> <p>крыши, их историческая (здесь и далее под термином «исторический» следует понимать датировку на 1917 г.) конфигурация и габариты, включая высотные отметки коньков и карнизов;</p> <p>для крыш западных корпусов обоих дворов – существующие конфигурация и габариты, включая высотные отметки коньков и карнизов (после 1971 г. устроены мансарды);</p> <p>два воротных проезда – местоположение (лицевой и поперечный дворовый корпус, конфигурация (с лучковыми завершениями), габариты;</p> <p>ризалиты лестничных объемов дворовых корпусов;</p> <p>восточная брандмауэрная стена.</p>	
2	<p>Конструктивная система:</p>	<p>исторические наружные и внутренние капитальные стены, их местоположение, материал (кирпич);</p>	

междуэтажные перекрытия –
местоположение:

исторические лестницы, в том числе
(согласно нижеприведенной схеме):

лестница Л-1:

межстенная лестница с наливными
ступенями;

межэтажная двухмаршевая лестница с
наливными ступенями по
металлическим косоурам и перильным
металлическим ограждением с кованым
декором (рисунок – вертикальные
стойки с перехватами, волнообразные
завитки, розетки и ветви с листьями),
деревянные профилированные поручни.



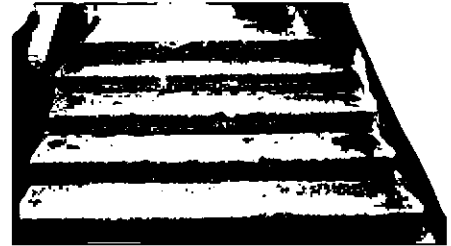
лестница Л-2:

межэтажная двухмаршевая лестница с известняковыми ступенями по металлическим косоурам и перильным металлическим ограждением с кованым декором (рисунок – вертикальные стойки с перехватами, волнообразные завитки), деревянные профилированные поручни;



лестница Л-3:

межстенная лестница с наливными ступенями;



межэтажная двухмаршевая лестница с наливными ступенями по металлическим косоурам и перильным металлическим ограждением с кованым декором (рисунок – вертикальные стойки с перехватами, волнообразные завитки, побеги с листьями), деревянные профилированные поручни;



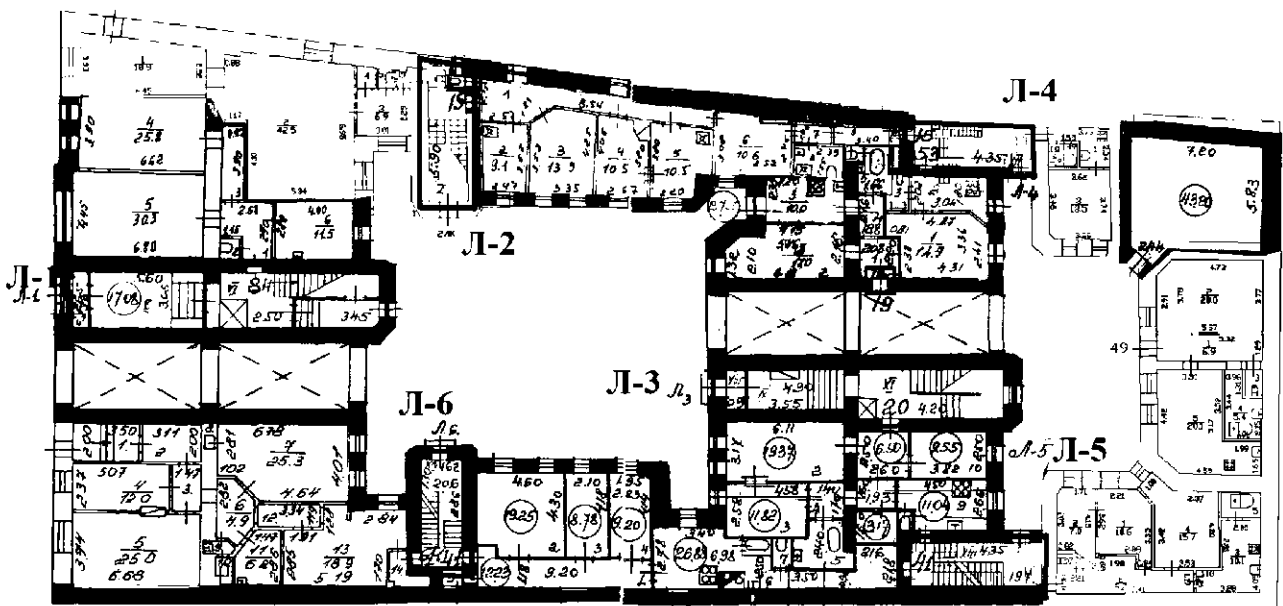
лестницы Л-4, Л-5:



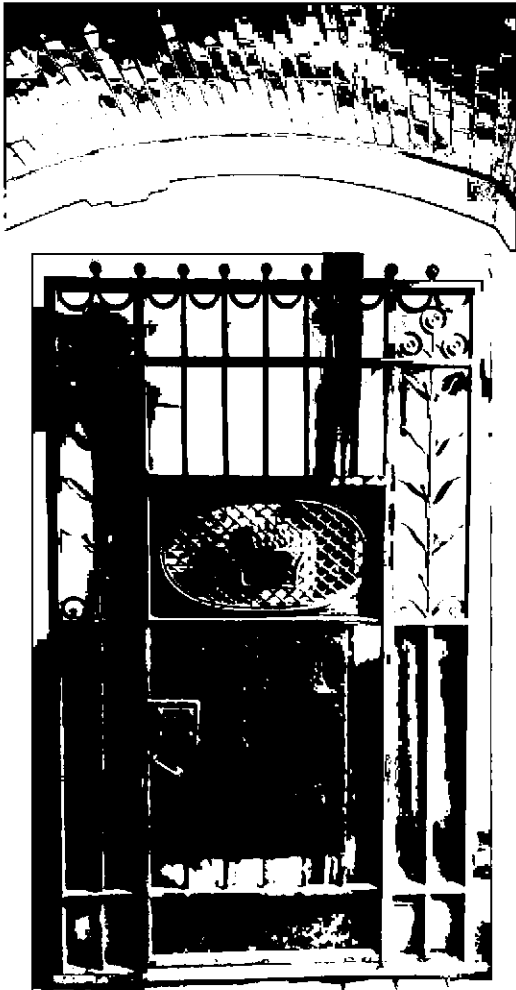
межэтажные двухмаршевые лестницы с известняковыми ступенями по металлическим косоурам и металлическим ограждением простого рисунка:



лестница Л-6:

межэтажная двухмаршевая лестница с известняковыми ступенями по металлическим косоурам и перильным металлическим ограждением с кованым декором (рисунок – волнообразные завитки), деревянные поручни.



3	Объемно-планировочное решение:	историческое объемно-планировочное решение помещений, указанных в пунктах 2 и 5.	
4	Архитектурно-художественное решение фасадов:	<p>лицевой фасад, его историческое архитектурно-художественное решение с использованием разнофактурных материалов облицовки и обработки фасадной поверхности (гранит, облицовочный кирпич трех цветов, гладкая, обработанная под кирпичный руст и фактурная штукатурка); центрально-симметричная композиция с выделением центральной части двумя трехгранными эркерами в уровне 3-5-го этажей и ритмом арочных проемов в уровне 1-го этажа, с двумя уплощенными эркерами в уровне 2-го этажа боковых частей фасада:</p> <p>исторический материал и характер облицовки цоколя – серый гранит;</p> <p>оформление воротного проезда:</p> <p>цоколь, облицованный известняковой скобой, свод арки, облицованный гранитом и голубым облицовочным кирпичом);</p> <p>двустворчатое кованое воротное заполнение черного металла, рисунок (прутья квадратного сечения, растительный орнамент, корзина цветов в овальном медальоне на фоне трельяжной сетки);</p>	  

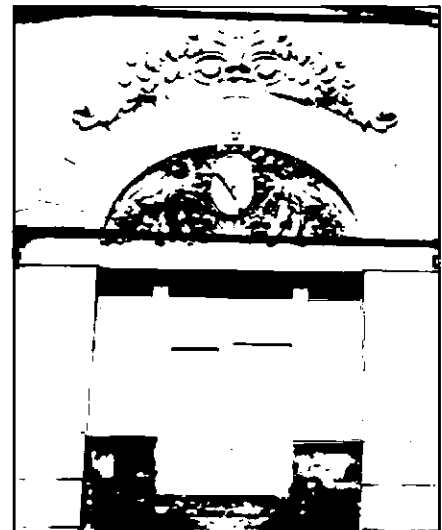
дверной проем в глубокой арочной нише – историческое местоположение, конфигурация (с полуциркульным завершением), габариты, оформление ниши (наличник серого гранита, трехчастный орнаментированный замковый камень);

историческая конструкция (трехгранное полусветлое двустворчатое с боковыми нестворными частями, с полуциркульной фрамугой радиальной расстекловки фацетным стеклом геометрического и растительного рисунка), материал (дерево), цвет и оформление (резные каннелированные колонки с пишками пинии, цветочные медальоны фрамуги, овальные медальоны с венками – створок) заполнения дверного проема;



балкон в центральной световой оси в уровне 6-го этажа, его исторические габариты, конструкция и конфигурация, материал, техника исполнения и рисунок ограждения (в настоящее время балконная плита и ограждение утрачены);

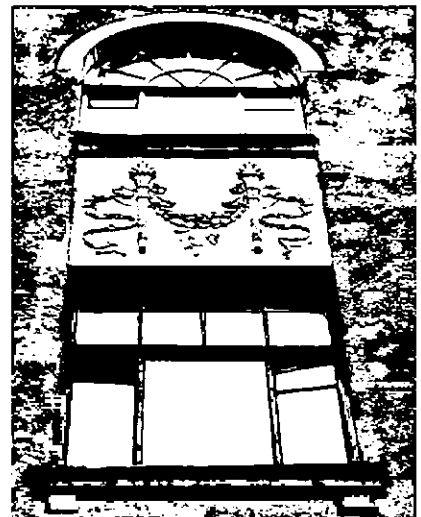
проем балконной двери – историческое местоположение, конфигурация, габариты, оформление;



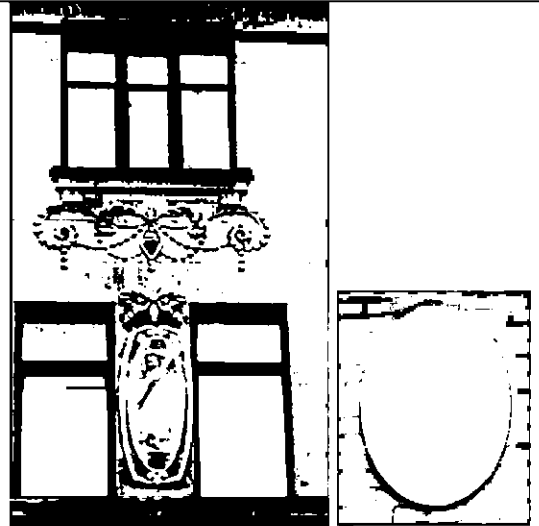
исторические оконные проемы цокольного, 1-6-го этажей – местоположение (в двух проемах 1-го этажа устроены поздние дверные проемы), конфигурация (прямоугольные, с лучковыми и полуциркульными завершениями), габариты, оформление (гладкие гранитные наличники, архивольты облицовочного кирпича, гранитные замковые камни, гранитные пояса с рельефными звездами, подоконные выступы, в том числе со стилизованными кронштейнами, подоконные карнизы);



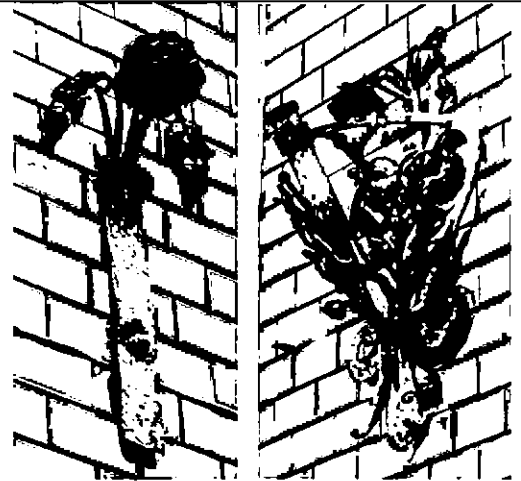
исторические конструкция, рисунок расстекловки и единообразии цветового решения заполнения оконных проемов:



гранитные медальоны с композициями из цветочных корзин, медальоны с рельефными изображениями танцующих девушек и бантами в верхней части, пилястры с капителями ионического ордера в межконных простенках, рельефные композиции из венков, лент, «бус», растительных элементов и геометрических фигур, пальметты, медальон с профилем и цветочные корзины.



кованые флагодержатели в виде цветов и ветвей;



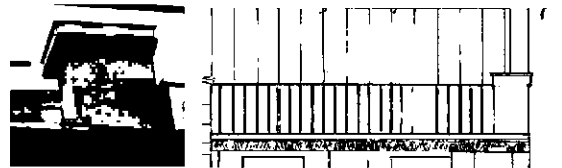
треугольный щипец центральной части фасада, декорированный рустованным архивольтом с замковым камнем и рельефными композициями из листьев аканта, «бус», пальметт, фигур амуров, медальона и плодово-цветочных гирлянд;



венчающий профилированный карниз с орнаментальным фризом и поясом иоников;



прямоугольные в сечении тумбы ограждения крыши (секции утрачены);



дворовые фасады, их историческое архитектурно-художественное решение:



цоколи, облицованные известняковой скобой;

материал и характер обработки фасадных поверхностей – гладкая штукатурка, открытая кирпичная кладка;

арочная ниша с гладким наличником;

дверные проемы – историческое местоположение. конфигурация (прямоугольные, с полуциркульным завершением – проема, ведущего на лестницу Л-3), габариты;

историческое дверное заполнение проема, ведущего на лестницу Л-3 – конструкция (двустворчатое, глухое, филенчатое с двумя узкими нестворными частями и полуциркульной фрамугой радиальной расстекловки), материал (дерево) и оформление (фигурные фигурейные филенки в профилированных и орнаментальных рамах. накладной резной декор):


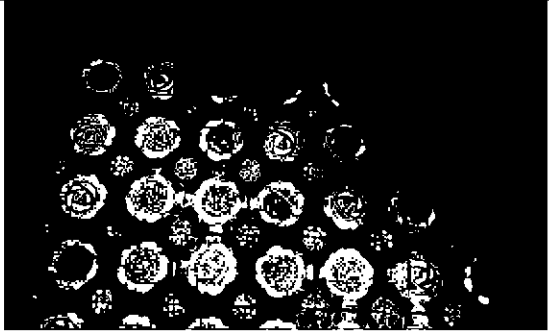
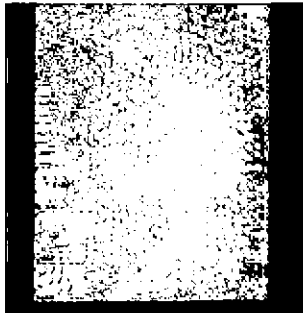

оконные проемы цокольного этажа – местоположение. конфигурация, ширина и верхняя отметка;

исторические оконные проемы 1-6-го этажей – местоположение, конфигурация (прямоугольные, с полуциркульными и лучковыми завершениями), габариты и оформление (профилированные наличники, гладкие и фигурные подоконные выступы);

исторические конструкция, рисунок расстекловки и единообразие цветового решения заполнений оконных проемов, для оконных проемов лестниц Л-1 и Л-3 – исторический материал (дерево);

венчающий профилированный карниз – исторический материал и профиль.



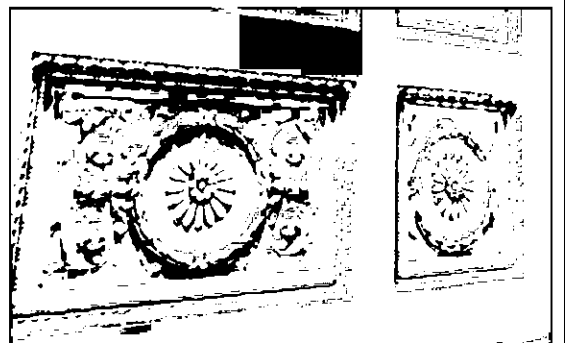
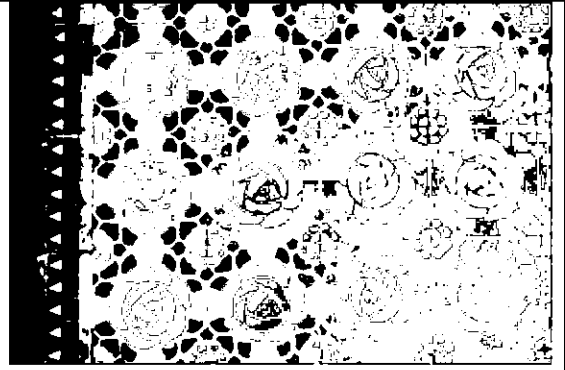
			
5	<p>Декоративно-художественное оформление интерьеров:</p>	<p>лестница Л-1:</p> <p>тамбур: покрытие пола полихромной керамической плиткой геометрического и цветочного рисунка с бордюром;</p> <p>фактурная штукатурка стен и потолка;</p> <p>историческая конструкция (двустворчатое, филенчатое с двумя узкими нестворными частями и полуциркульной фрамугой радиальной расстекловки), материал (дерево) и оформление внутреннего заполнения тамбура;</p>	  

вестибюль:

покрытие пола полихромной метлахской плиткой геометрического и цветочного рисунка с бордюром;

оформление стен – профилированная тяга, стилизованные пилястры с рельефными женскими фигурами с драпировкой и провисающие растительные гирлянды – в верхней части стен. гладкий фриз, профилированный карниз с поясом иоников и «сухариками»;

оформление потолка, разделенного на квадратные и прямоугольные секции балками – пояс «бус» по периметру каждой секции, композиции из венков, тирсов, пальметт, растительных элементов – в каждой секции;

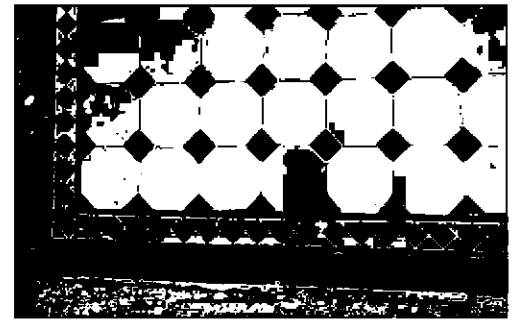


арочный проем, ведущий к площадке 1-го этажа, оформленный по своду арки квадратными кессонами;



парадная лестница:

покрытие пола полихромной метлахской плиткой геометрического и цветочного рисунка с бордюром;



оформление стен – стилизованные десюдепорты в виде рельефных композиций из двух сидящих грифонов и жертвенника;



дверные проемы в профилированных наличниках, ведущие в квартиры;

историческая конструкция (двустворчатые глухие филенчатые), материал (дерево) и оформление (рельефные резные накладки в виде лавровых венков, перевитых лентами) заполнения дверных проемов, ведущих в квартиры;



оформление потолков – листовая тяга по периметру потолков;

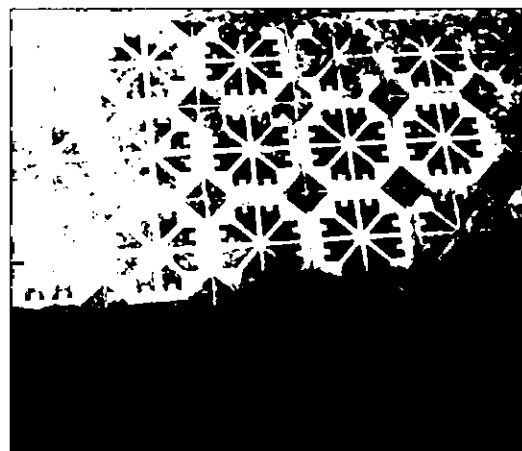
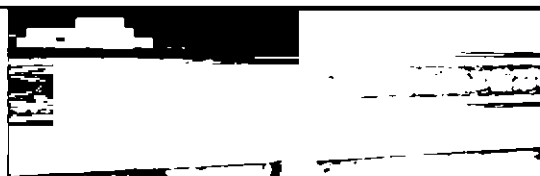
лестница Л-3:

покрытие пола полихромной метлахской плиткой геометрического рисунка с бордюром в тамбуре, вестибюле и на лестничных площадках;

вестибюль:

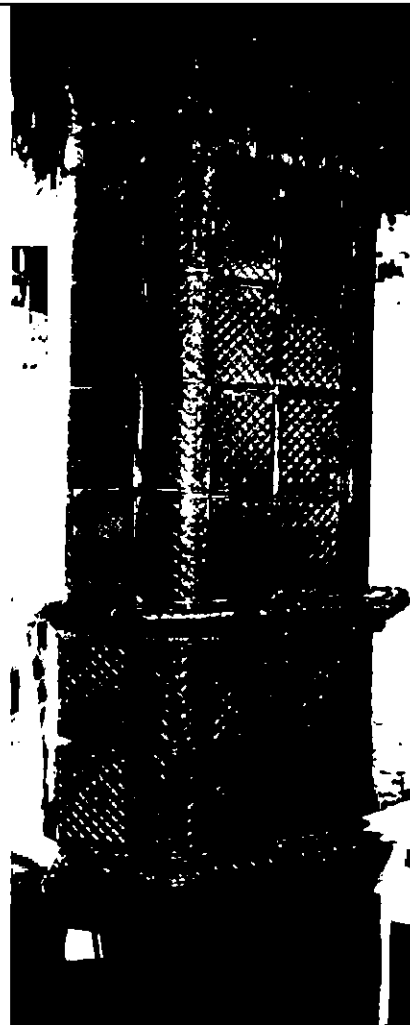
радуга, профилированные тяги по периметру потолка;

средистенная двухъярусная печь-камин фигурного изразца (закрашена краской): в нижнем ярусе фигурный плинт с орнаментальными поясами, арочное топочное отверстие в орнаментальной обрамлении и с замковым камнем в виде картуша; угловые части декорированы консолями с мотивами рокайлей и акантового листа; полочка фигурная, профилированная с растительной композицией в центральной части; верхний ярус: центральная часть в раме с растительно-рокайльным орнаментом облицована прямоугольными изразцами с растительно-геометрическим рисунком; в завершении фриз с центральной композицией из картуша и растительных элементов, фигурный профилированный карниз с орнаментальными поясами, на стилизованных кронштейнах, лукообразное навершие с раковинами и пальметтами;



помещение 6-Н(9):

угловая двухъярусная печь поливного изразца болотного цвета: на высоком гладком плинте с профилем и орнаментированным поясом по верхнему краю; топочное отверстие квадратное; ярусы разделены полочкой с поясами иоников и листьев аканта; изразцы прямоугольные, с профилем по периметру и заполнением «ромб»; в центральной части верхнего яруса прямоугольная ниша; в левой боковой стороне верхнего яруса прямоугольный зольник с латунной дверцей, выше – душник с решеткой; в завершении фриз с вытянутыми изразцами рельефного растительного орнамента, пояса бус и фигурный выносной карниз с поясом листьев аканта, круглыми цветочными розетками, стилизованными пальметтами и акротериями;



квартира № 21:

комната 2 площадью 20,5 кв.м.:

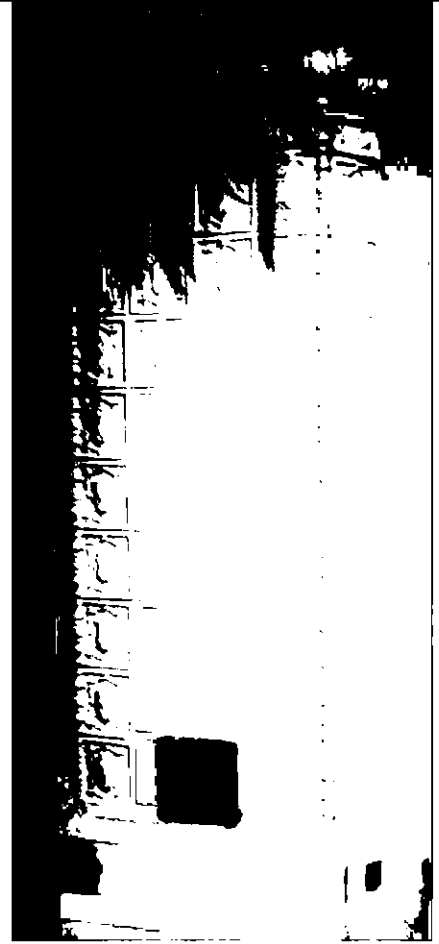
оформление потолка – овальная рама в виде лепной виноградной лозы, профилированные тяги по периметру потолка;

падуга;



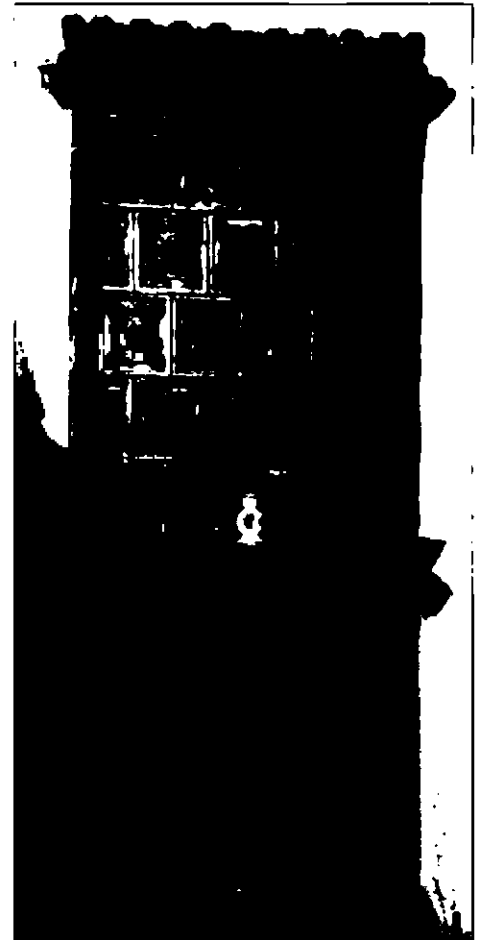
комната 3 площадью 17,6 кв.м.:

угловая одноярусная печь, облицованная рельефными окрашенными в белый цвет изразцами – на высоком гладком плинте с орнаментальным поясом по верхнему краю; угловые части декорированы стилизованными балясинами, рисунок изразцов – геометрический орнамент; в завершении орнаментальный фриз и выносной профилированный карниз и с иониками; топка квадратная, с металлической орнаментированной дверцей;



комната 6 площадью 23 кв.м.:

угловая двухъярусная печь, облицованная рельефными терракотовыми изразцами, расписанными болотным и кирпичным цвета (растительная прямоугольная рамка и цветочная розетка в центре) – на плинте с профилем по верхнему краю, с профилированной полочкой и орнаментальными тонированными поясами, орнаментальным фризом растительного рисунка и выносным карнизом с иониками и растительным орнаментом;



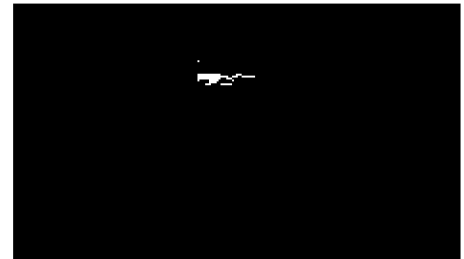
оформление потолка – центральная лепная розетка растительно-цветочного рисунка с лентами:



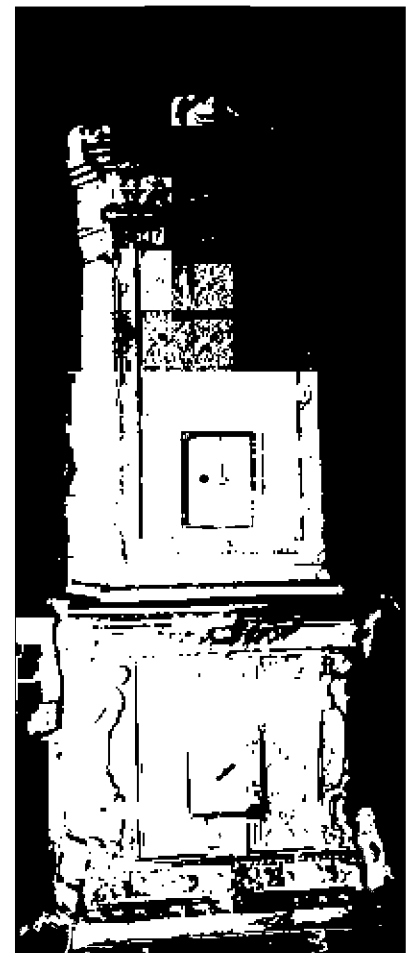
квартира № 42:

комната 5 площадью 30,1 кв.м.:

оформление потолка – центральная лепная круглая розетка с растительными элементами, профилированные тяги по периметру потолка, угловые лепные цветочные розетки:



угловая двухъярусная печь, облицованная рельефными окрашенными в белый цвет изразцами со стилизованным растительным и геометрическим орнаментом – на плинте с орнаментальным поясом по верхнему краю; с профилированной раскрепованной полочкой с орнаментальным поясом и картушем с листьями в центральной части; угловые части нижнего яруса декорированы рокайлями и трельяжной сеткой; в завершении фриз с рельефной композицией растительного рисунка, профилированный раскрепованный карниз с орнаментальными поясами, на орнаментированных кронштейнах; фигурное орнаментированное навершие с антефиксами и барельефным бюстом в центральной части; дверцы топок металлические;



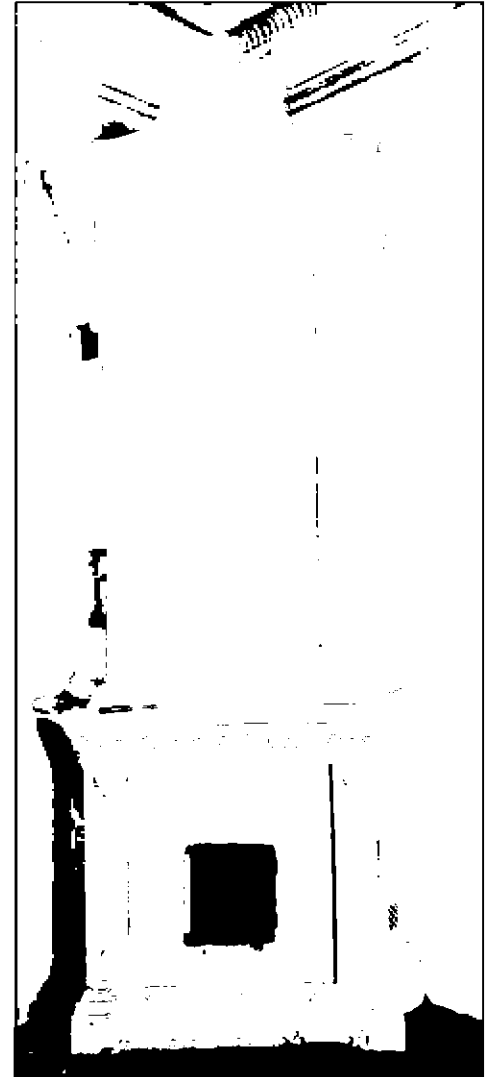
комната 6 площадью 31,5 кв.м.:

оформление потолка – линкруст с рельефным орнаментом (круглые профилированные и цветочные розетки, венки, растительные гирлянды и растительными элементами);

профилированный периметральный карниз с поясом растительного рисунка;

оформление стен – профилированные тяги;

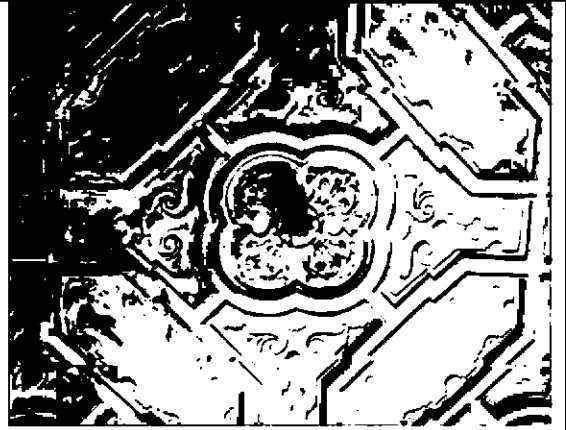
угловая двухъярусная печь, облицованная рельефными окрашенными в белый цвет изразцами со стилизованным растительным орнаментом в характере модерна – на плинте с орнаментальным поясом по верхнему краю; с профилированной полочкой с орнаментальным поясом; в завершении орнаментальный фриз фигурное орнаментированное навершие с антефиксами; топка квадратная, с металлической дверцей;



комната 7 площадью 31,6 кв.м.:

оформление потолка (в настоящее время окрашен белой краской) – деревянные резные панели хвойных пород, тонированные лаком «под дуб» с геометрическим и растительным орнаментом, с фигурными розетками, профилированный карниз с пальчиковой порезкой;





подоконная доска серого с белыми прожилками мрамора;



оформление стен:

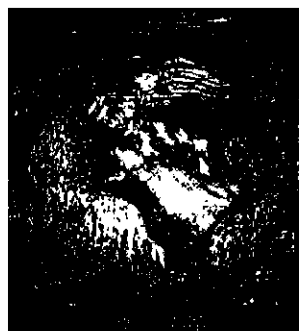
верхняя часть обшита деревянными панелями хвойных пород, тонированными лаком «под дуб», декорированными филенками в рамках из иоников, резными композициями из медальонов и провисающих гирлянд;

нижняя часть обшита деревянными резными панелями хвойных пород, облицованными дубовым шпоном, тонированным лаком; с накладными дубовыми филенками с «выкружками»; накладной резной дубовый декор в виде профилированной полочки с орнаментальными поясами и львиных маскарон (одна из панелей – дверца для прохода в смежное помещение с латунной фурнитурой);



деревянный профилированный наличник проема, ведущего в помещение квартиры № 45, декорированный в верхней части резной плодово-растительной гирляндой с картушем в центральной части;

двустворчатое филенчатое заполнение дверного проема, ведущего в помещение 1 (коридор) – хвойных пород, дубовым шпоном, тонированным под лак, декорированное четырьмя парными накладными резными дубовыми композициями (изображения профиля Гермеса, кадуцея, вазы и орла);

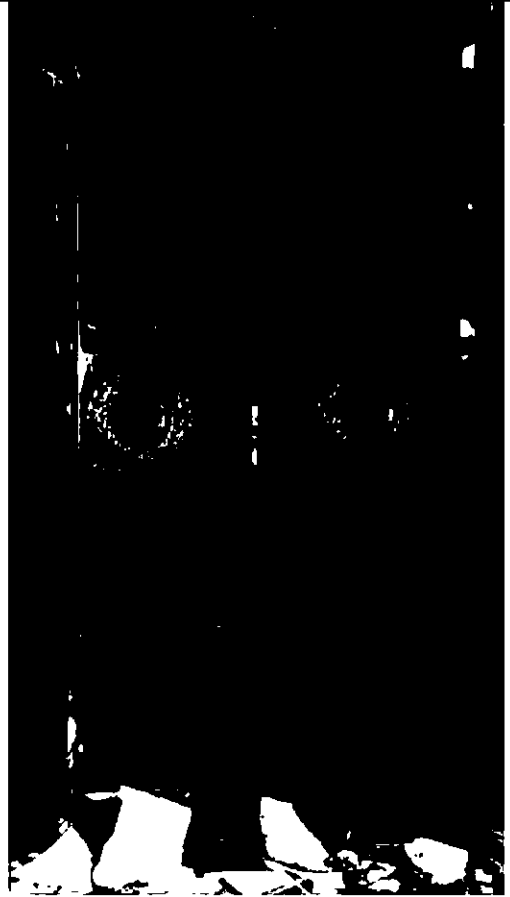




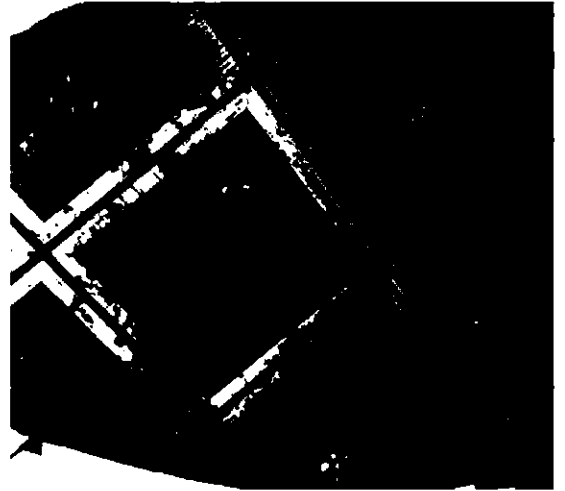
одностворчатое филенчатое заполнение дверного проема, ведущего в помещение 1 (коридор) – хвойных пород, обшитое со стороны помещения 7 дубовым шпоном, тонированным под лак (со стороны коридора окрашено краской), с фигурной фрамугой (заполнение позднее) и накладной резной композицией в виде профиля Гермеса;



одноярусная угловая печь, облицованная серо-голубыми поливными изразцами – на гладком плинте, с конховой нишей в центральной части, фланкированной двумя рельефными венками; дверцы топки черного металла;



покрытие полов наборным паркетом в виде квадратов из древесины лиственных пород в виде геометрических фигур; по периметру помещения – дубовый паркет простого рисунка;



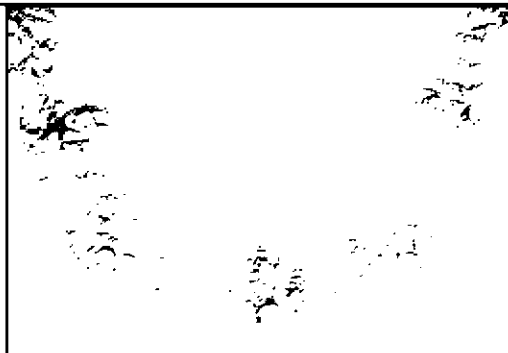
комната 8 площадью 24,4 кв.м.:

оформление потолка – овальная рама в виде лепной виноградной лозы, профилированные тяги по периметру потолка, центральная лепная розетка растительного рисунка;

падуга;



угловая двухъярусная печь, облицованная рельефными окрашенными в белый цвет изразцами со стилизованным растительным и геометрическим орнаментом – на плинте с орнаментальным поясом по верхнему краю; оформлена в целом аналогично печи из комнаты 5, во фризе – барельефная композиция из круглого медальона с ветвями и листьями; фигурное навершие с профилированным карнизом, трельяжной сеткой, картушем, рокайлями и растительным орнаментом; дверцы топок металлические;



квартира № 45:

комната 4 площадью 23,3 кв.м.:

оформление потолка: ажурный растительный орнамент;

оформление откосов зеркала плинтами с капителями ионического ордера и овальными медальонами с лавровыми гирляндами;



комната 5 площадью 21,4 кв.м.:

оформление потолка: центральная лепная овальная розетка в обрамлении гирлянды, орнамент в виде раскрытого веера с пальметтами; в торцевых частях пальметты и волнообразные завитки;

оформление стен: широкий фриз с провисающими цветочными гирляндами и цветочными корзинами, пальчиковый орнамент, ленты и «бусы»;

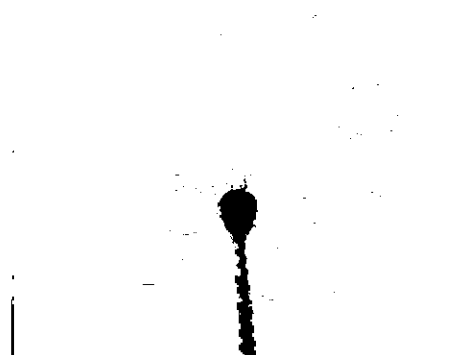
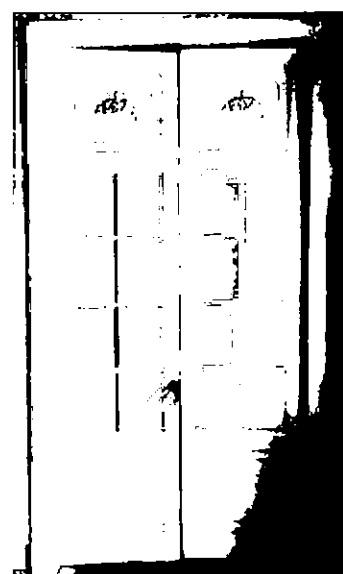
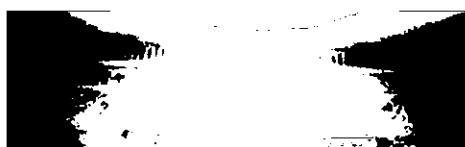
дверные проемы в профилированных наличниках;

историческая конструкция (двустворчатые глухие филенчатые), материал (дерево) и оформление (рельефные резные корзины с цветами в верхних филенках) заполнения дверных проемов;

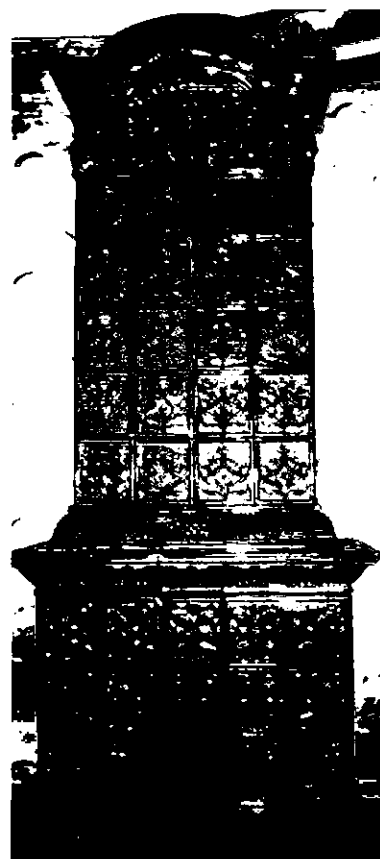
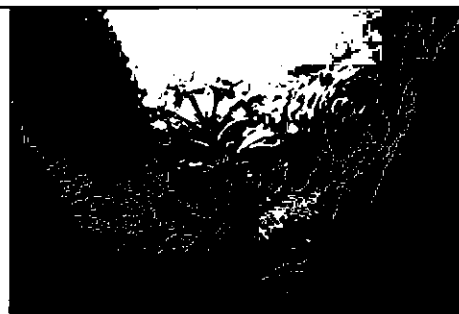
квартира № 47:

комната 5 площадью 20,7 кв. м.:

оформление потолка в стиле модерн: центральная лепная розетка растительного рисунка с лентами; угловые композиции из полевых цветов и длинных листьев;



средистенная двухъярусная
прямоугольная в плане печь,
облицованная зелеными
глазурованными изразцами с
растительным орнаментом в стиле
модерн: на орнаментированном
плинте, топочное отверстие
прямоугольной формы с
латунной дверцей, ярусы
разделены профилированной
полочкой; в завершении фриз
с овами и растительным
орнаментом и лучковым
навершием.



комната 6 площадью 22,9 кв.м.:

угловая одноярусная печь,
облицованная терракотовыми
изразцами: по периметру
фронтальной поверхности узкие
филенки с растительным
орнаментом; фриз декорирован
листьями, в завершении
орнамент в виде витого
шнура.

