



ПРАВИТЕЛЬСТВО САНКТ-ПЕТЕРБУРГА
КОМИТЕТ ПО ГОСУДАРСТВЕННОМУ КОНТРОЛЮ, ИСПОЛЬЗОВАНИЮ
И ОХРАНЕ ПАМЯТНИКОВ ИСТОРИИ И КУЛЬТУРЫ
РАСПОРЯЖЕНИЕ

окуд

11.01.2023

№ 6-рп

**Об утверждении границ и режима использования территории
объекта культурного наследия регионального значения
«Средний парк»**

В соответствии со статьей 3.1, подпунктом 10 пункта 2 статьи 33 Федерального закона от 25.06.2002 № 73-ФЗ «Об объектах культурного наследия (памятниках истории и культуры) народов Российской Федерации» и пунктом 3.12 Положения о Комитете по государственному контролю, использованию и охране памятников истории и культуры, утвержденного постановлением Правительства Санкт-Петербурга от 28.04.2004 № 651, на основании историко-культурного исследования, выполненного ООО «Росскарта» (от 12.09.2022 рег. № 01-43-23969/22-0-0):

1. Утвердить:

1.1. Границы территории объекта культурного наследия регионального значения «Средний парк», расположенного по адресу: Санкт-Петербург, г. Сестрорецк, Ботаническая ул., Садовая ул., согласно приложению № 1 к распоряжению.

1.2. Режим использования территории объекта культурного наследия регионального значения «Средний парк», расположенного по адресу: Санкт-Петербург, г. Сестрорецк, Ботаническая ул., Садовая ул., согласно приложению № 2 к распоряжению.

2. План границ территории объекта культурного наследия регионального значения «Средний парк», утвержденный КГИОП 03.12.2010, признать утратившим силу.

3. Начальнику отдела государственного реестра объектов культурного наследия обеспечить:

3.1. Направление в Управление Федеральной службы государственной регистрации, кадастра и картографии по Санкт-Петербургу, Комитет по градостроительству и архитектуре копий распоряжений в срок, не превышающий пяти рабочих дней со дня издания распоряжения.

3.2. Уведомление лиц, являющихся собственниками или иными законными владельцами объекта, указанного в пункте 1 распоряжения, в срок, не превышающий трех рабочих дней со дня издания распоряжения.

3.3. Размещение настоящего распоряжения в электронной форме в локальной компьютерной сети КГИОП и его официальное опубликование.

3.4. Внесение соответствующих изменений в «Геоинформационную базу данных по объектам культурного наследия, границам и режимам зон охраны на территории Санкт-Петербурга».

4. Контроль за выполнением распоряжения возложить на начальника Управления государственного реестра объектов культурного наследия.

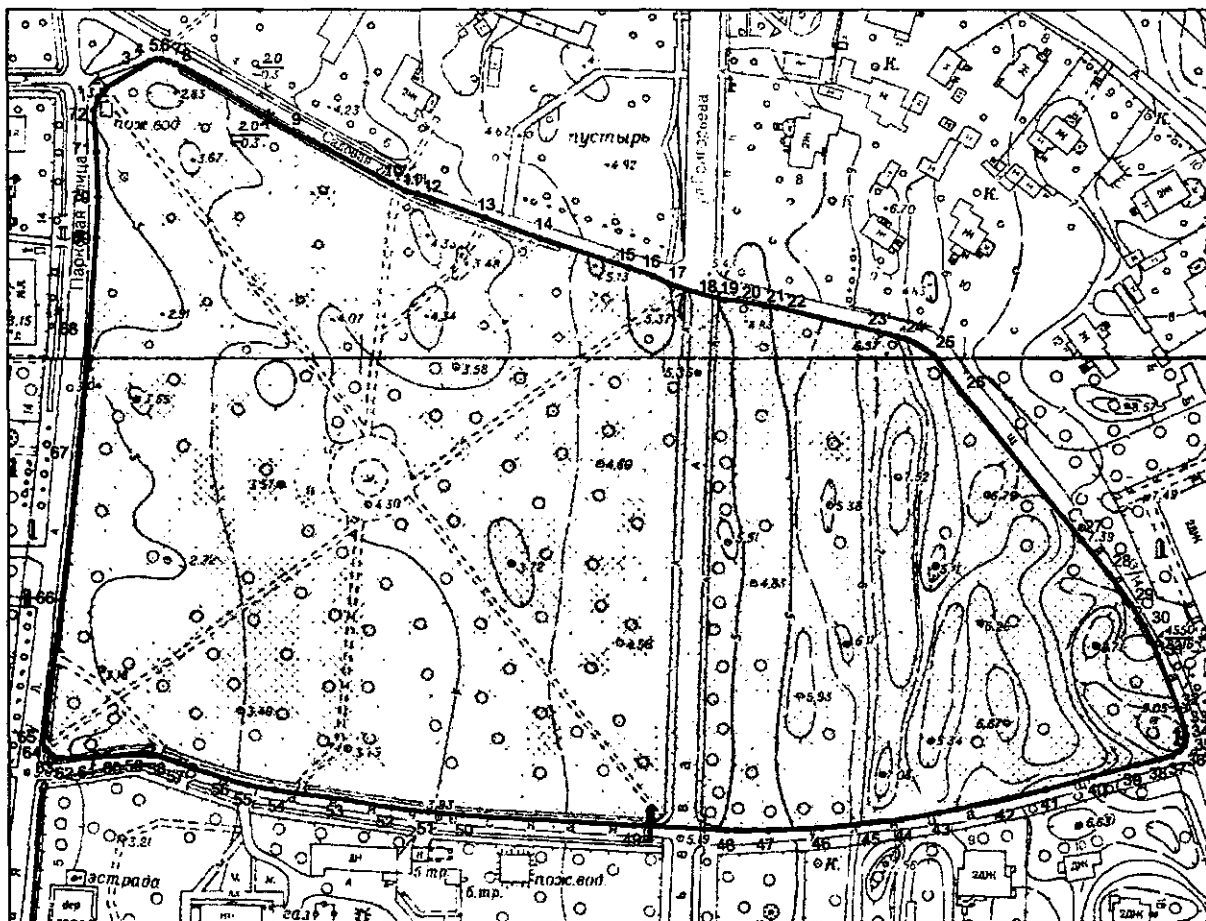
Председатель КГИОП

A large, stylized handwritten signature in black ink, consisting of a large loop on the left and several sweeping strokes on the right.

С.В. Макаров

Границы территории объекта культурного наследия регионального значения
«Средний парк» (далее – объект культурного наследия), расположенного по адресу:
Санкт-Петербург, г. Сестрорецк, Ботаническая ул., Садовая ул.



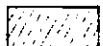
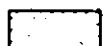
1. Схема границ территории объекта культурного наследия:



Масштаб 1:2000

Условные обозначения:

Условные обозначения:

- | | |
|---|---|
|  | граница территории объекта культурного наследия |
|  | характерная точка границы территории объекта культурного наследия |
|  | территория, занимаемая объектом культурного наследия регионального значения |
|  | парки, сады, скверы, аллеи, бульвары, палисадники |

2. Перечень координат характерных точек границ территории
объекта культурного наследия:

Сведения о местоположении границ объекта					
1. Система координат <u>СК-1964</u>					
2. Сведения о характерных точках границ объекта					
Обозначение характерных точек границ	Координаты, м		Метод определения координат характерной точки	Средняя квадратическая погрешность положения характерной точки (M _r), м	Описание обозначения точки на местности (при наличии)
	X	Y			
1	2	3	4	5	6
1	113086.53	93313.59	Метод спутниковых геодезических измерений (определений)	0.10	–
2	113089.93	93316.41	Метод спутниковых геодезических измерений (определений)	0.10	–
3	113096.25	93327.22	Метод спутниковых геодезических измерений (определений)	0.10	–
4	113098.36	93330.83	Метод спутниковых геодезических измерений (определений)	0.10	–
5	113098.94	93332.68	Метод спутниковых геодезических измерений (определений)	0.10	–
6	113098.94	93334.52	Метод спутниковых геодезических измерений (определений)	0.10	–
7	113098.33	93336.95	Метод спутниковых геодезических измерений (определений)	0.10	–
8	113097.51	93339.15	Метод спутниковых геодезических измерений (определений)	0.10	–
9	113075.44	93377.90	Метод спутниковых геодезических измерений (определений)	0.10	–
10	113058.29	93410.65	Метод спутниковых геодезических измерений (определений)	0.10	–
11	113055.83	93415.10	Метод спутниковых геодезических измерений (определений)	0.10	–
12	113054.83	93418.85	Метод спутниковых геодезических измерений (определений)	0.10	–
13	113046.79	93441.50	Метод спутниковых геодезических измерений (определений)	0.10	–

14	113040.02	93459.53	Метод спутниковых геодезических измерений (определений)	0.10	–
15	113030.26	93489.00	Метод спутниковых геодезических измерений (определений)	0.10	–
16	113027.56	93496.82	Метод спутниковых геодезических измерений (определений)	0.10	–
17	113024.58	93502.65	Метод спутниковых геодезических измерений (определений)	0.10	–
18	113019.93	93518.99	Метод спутниковых геодезических измерений (определений)	0.10	–
19	113019.75	93520.51	Метод спутниковых геодезических измерений (определений)	0.10	–
20	113019.61	93524.76	Метод спутниковых геодезических измерений (определений)	0.10	–
21	113017.63	93533.58	Метод спутниковых геодезических измерений (определений)	0.10	–
22	113017.11	93537.98	Метод спутниковых геодезических измерений (определений)	0.10	–
23	113009.06	93571.28	Метод спутниковых геодезических измерений (определений)	0.10	–
24	113006.11	93581.65	Метод спутниковых геодезических измерений (определений)	0.10	–
25	113001.35	93589.62	Метод спутниковых геодезических измерений (определений)	0.10	–
26	112988.92	93598.74	Метод спутниковых геодезических измерений (определений)	0.10	–
27	112940.40	93638.59	Метод спутниковых геодезических измерений (определений)	0.10	–
28	112929.20	93647.72	Метод спутниковых геодезических измерений (определений)	0.10	–
29	112919.22	93654.94	Метод спутниковых геодезических измерений (определений)	0.10	–
30	112912.12	93659.45	Метод спутниковых геодезических измерений (определений)	0.10	–

31	112902.46	93663.76	Метод спутниковых геодезических измерений (определений)	0.10	–
32	112884.48	93670.60	Метод спутниковых геодезических измерений (определений)	0.10	–
33	112878.30	93672.64	Метод спутниковых геодезических измерений (определений)	0.10	–
34	112875.31	93673.14	Метод спутниковых геодезических измерений (определений)	0.10	–
35	112872.12	93672.32	Метод спутниковых геодезических измерений (определений)	0.10	–
36	112870.15	93670.87	Метод спутниковых геодезических измерений (определений)	0.10	–
37	112868.58	93668.51	Метод спутниковых геодезических измерений (определений)	0.10	–
38	112867.35	93664.17	Метод спутниковых геодезических измерений (определений)	0.10	–
39	112865.69	93656.88	Метод спутниковых геодезических измерений (определений)	0.10	–
40	112861.79	93642.42	Метод спутниковых геодезических измерений (определений)	0.10	–
41	112857.59	93626.76	Метод спутниковых геодезических измерений (определений)	0.10	–
42	112854.60	93614.39	Метод спутниковых геодезических измерений (определений)	0.10	–
43	112849.92	93591.36	Метод спутниковых геодезических измерений (определений)	0.10	–
44	112847.52	93578.75	Метод спутниковых геодезических измерений (определений)	0.10	–
45	112846.34	93568.49	Метод спутниковых геодезических измерений (определений)	0.10	–
46	112844.91	93552.33	Метод спутниковых геодезических измерений (определений)	0.10	–
47	112844.01	93534.52	Метод спутниковых геодезических измерений (определений)	0.10	–

48	112844.14	93520.98	Метод спутниковых геодезических измерений (определений)	0.10	–
49	112845.82	93490.14	Метод спутниковых геодезических измерений (определений)	0.10	–
50	112849.22	93433.58	Метод спутниковых геодезических измерений (определений)	0.10	–
51	112850.27	93422.24	Метод спутниковых геодезических измерений (определений)	0.10	–
52	112851.70	93410.07	Метод спутниковых геодезических измерений (определений)		
53	112854.33	93394.82	Метод спутниковых геодезических измерений (определений)	0.10	–
54	112857.69	93371.36	Метод спутниковых геодезических измерений (определений)	0.10	–
55	112859.17	93362.62	Метод спутниковых геодезических измерений (определений)	0.10	–
56	112861.10	93355.50	Метод спутниковых геодезических измерений (определений)	0.10	–
57	112866.75	93339.57	Метод спутниковых геодезических измерений (определений)	0.10	–
58	112868.97	93332.11	Метод спутниковых геодезических измерений (определений)	0.10	–
59	112869.31	93324.84	Метод спутниковых геодезических измерений (определений)	0.10	–
60	112868.87	93315.64	Метод спутниковых геодезических измерений (определений)	0.10	–
61	112868.20	93306.91	Метод спутниковых геодезических измерений (определений)	0.10	–
62	112868.20	93301.21	Метод спутниковых геодезических измерений (определений)	0.10	–
63	112868.98	93297.85	Метод спутниковых геодезических измерений (определений)	0.10	–
64	112871.19	93295.75	Метод спутниковых геодезических измерений (определений)	0.10	–

65	112873.60	93294.57	Метод спутниковых геодезических измерений (определений)	0.10	–
66	112920.98	93301.49	Метод спутниковых геодезических измерений (определений)	0.10	–
67	112969.06	93307.13	Метод спутниковых геодезических измерений (определений)	0.10	–
68	113009.76	93310.66	Метод спутниковых геодезических измерений (определений)	0.10	–
69	113040.24	93312.84	Метод спутниковых геодезических измерений (определений)	0.10	–
70	113053.62	93313.38	Метод спутниковых геодезических измерений (определений)	0.10	–
71	113068.39	93313.02	Метод спутниковых геодезических измерений (определений)	0.10	–
72	113082.24	93312.10	Метод спутниковых геодезических измерений (определений)	0.10	–
1	113086.53	93313.59	Метод спутниковых геодезических измерений (определений)	0.10	–

Режим использования территории объекта культурного наследия регионального значения «Средний парк», расположенного по адресу: Санкт-Петербург, г. Сестрорецк, Ботаническая ул., Садовая ул.

1. На территории объекта культурного наследия запрещаются: строительство объектов капитального строительства и увеличение объемно-пространственных характеристик существующих на территории объекта культурного наследия объектов капитального строительства; проведение земляных, строительных, мелиоративных и иных работ, за исключением работ по сохранению объекта культурного наследия или его отдельных элементов, сохранению историко-градостроительной или природной среды объекта культурного наследия.
2. На территории объекта культурного наследия разрешается ведение хозяйственной деятельности, не противоречащей требованиям обеспечения сохранности объекта культурного наследия и позволяющей обеспечить функционирование объекта культурного наследия в современных условиях.
3. Требования к осуществлению деятельности в границах территории объекта культурного наследия и требования к содержанию использования территории объекта культурного наследия устанавливаются законодательством Российской Федерации и Санкт-Петербурга об объектах культурного наследия.