



ПРАВИТЕЛЬСТВО САНКТ-ПЕТЕРБУРГА
КОМИТЕТ ПО ГОСУДАРСТВЕННОМУ КОНТРОЛЮ, ИСПОЛЬЗОВАНИЮ
И ОХРАНЕ ПАМЯТНИКОВ ИСТОРИИ И КУЛЬТУРЫ
РАСПОРЯЖЕНИЕ

окуд

28.12.2022

№ 630-рп

**Об утверждении предмета охраны
выявленного объекта культурного наследия
«Дома М.М. Тимофеева и Л.М. Яковлевой»**

В соответствии со статьей 3 Закона Санкт-Петербурга от 12.07.2007 № 333-64 «Об охране объектов культурного наследия в Санкт-Петербурге» и пунктом 3.12 Положения о Комитете по государственному контролю, использованию и охране памятников истории и культуры, утвержденного постановлением Правительства Санкт-Петербурга от 28.04.2004 № 651:

1. Утвердить предмет охраны выявленного объекта культурного наследия «Дома М.М. Тимофеева и Л.М. Яковлевой», расположенного по адресу: Санкт-Петербург, 3-я Советская улица, дом 18/6, литера А, литера Б (Суворовский пр., 6; 3-я Советская ул., 18), согласно приложению к распоряжению.

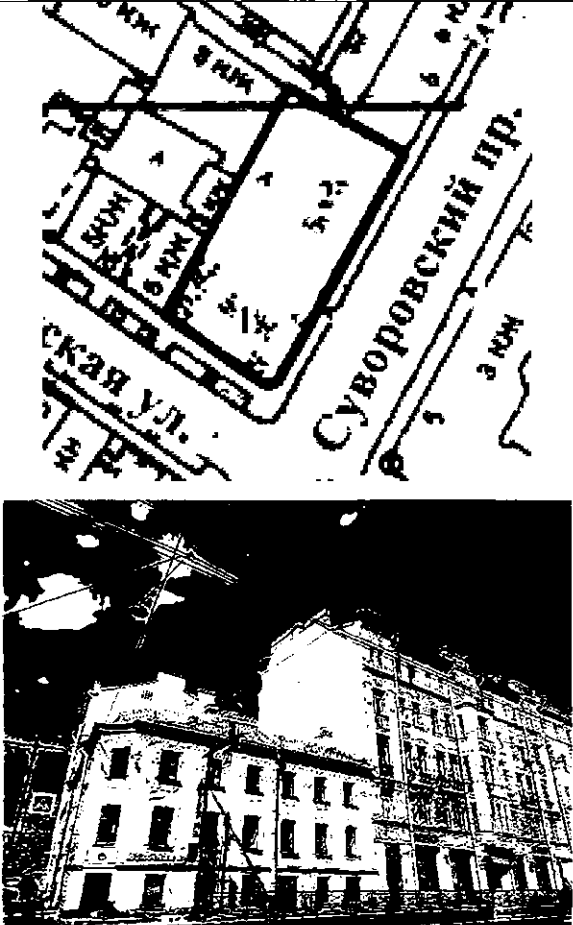
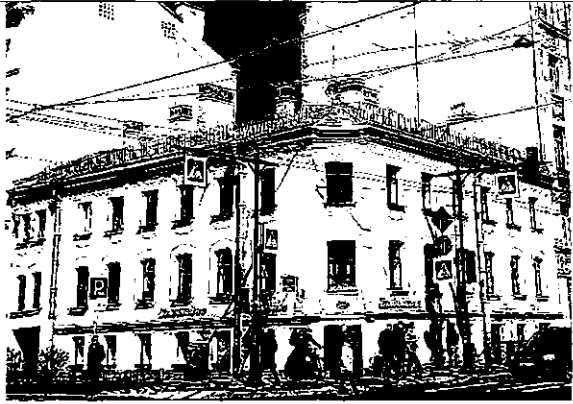
2. Начальнику отдела государственного реестра объектов культурного наследия Управления государственного реестра объектов культурного наследия обеспечить размещение распоряжения в электронной форме в локальной компьютерной сети КГИОП и его официальное опубликование.



3. Контроль за выполнением распоряжения возложить на начальника Управления государственного реестра объектов культурного наследия.

Заместитель председателя КГИОП

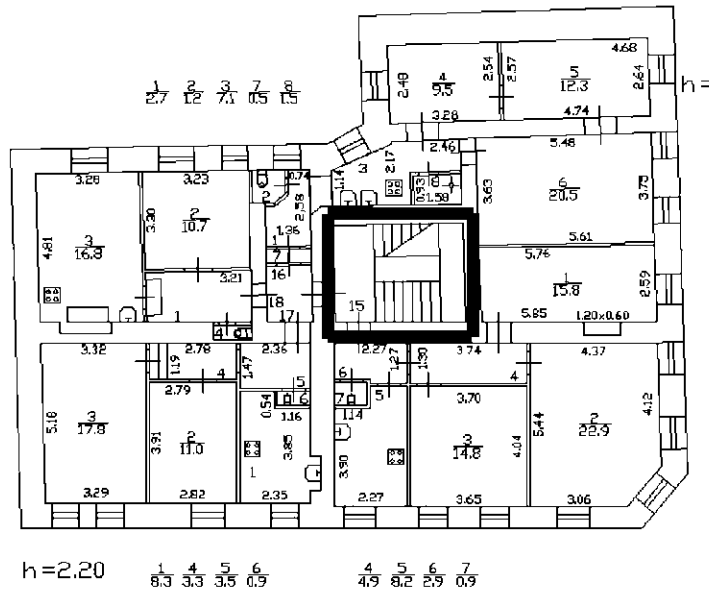
Г.Р. Аганова




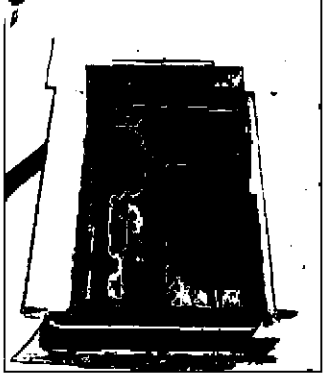
Предмет охраны выявленного объекта культурного наследия «Дома М.М. Тимофеева и Л.М. Яковлевой», расположенного по адресу: Санкт-Петербург, 3-я Советская улица, дом 18/6, литера А, литера Б (Суворовский пр., 6; Советская 3-я ул., 18)

| № пп | Видовая принадлежность предмета охраны | Предмет охраны | Фотофиксация |
|---|--|--|--|
| 1 | 2 | 3 | 4 |
| 1. | Объемно-пространственное и планировочное решение территории: | Местоположение и градостроительные характеристики зданий, их роль в композиционно-планировочной структуре квартала и в линии застройки 3-й Советской улицы и Суворовского проспекта; |  <p>The top part of the image shows a black and white architectural plan of a city block. It features a grid of streets: '3-я Советская ул.' (3rd Sovetskaya St.) running vertically and 'Суворовский пр.' (Suvorovskiy Pr.) running diagonally. Several rectangular plots are outlined, with some labeled 'А' and 'Б'. The bottom part of the image is a black and white photograph of a large, multi-story building complex at the corner of these streets. The building has a classical facade with many windows and a prominent corner structure.</p> |
| <p>I. 3-я Советская улица, дом 18/6, литера А («Угловой дом»)</p> | | | |
| 2. | Объемно-пространственное решение: | габариты и конфигурация Г-образного в плане трехэтажного на подвалах здания и выходящего лицевыми фасадами на 3-ю Советскую улицу и Суворовский проспект; |  <p>The image is a black and white photograph showing a street-level view of the building's facade. It is a G-shaped building with three floors above ground level and a basement. The facade is light-colored with dark window frames. The building is situated at the intersection of 3rd Sovetskaya Street and Suvorovskiy Prospekt. Power lines and streetlights are visible in the foreground.</p> |

| | | | |
|----|--------------------------------|--|--|
| | | <p>конфигурация и габариты скатной крыши, включая высотные отметки коньков и карнизов, материал окрытия (металл); конфигурация и габариты исторических кирпичных дымовых труб;</p> <p>воротный проезд в лицевом корпусе по 3-й Советской улице - историческое местоположение, конфигурация (прямоугольный), габариты;</p> |  |
| 3. | <p>Конструктивная система:</p> | <p>исторические (здесь и далее под термином «исторический» следует понимать датировку до 1917 г.) наружные капитальные стены, исторические внутренние капитальные стены: местоположение, материал (кирпич);</p> <p>историческая лестница:</p> <p>двухмаршевая лестница в центральной части здания межстенная, на косоурах, с известняковыми ступенями;</p> <p>покрытие полов лестничных площадок – лещадная плита;</p> |  |

План 1 этажа



| | | | |
|----|--|--|--|
| 4. | Объемно-планировочное решение: | историческое объемно-планировочное решение лестничной клетки, и её вестибюля; | |
| 5. | Архитектурно-художественное решение фасадов: | <p>лицевые фасады, их историческое архитектурно-художественное и цветовой решение в формах модерна;</p> <p>цоколь облицован известняковой скобой;</p> <p>характер отделки фасадов: окрашенная штукатурка;</p> <p>исторические оконные проемы цокольного и 1-2-го этажей – местоположение, конфигурация (прямоугольные), габариты, оформление (профилированные фигурные наличники, прямоугольные филенки над проемами с заполнением в виде лепных композиций из лавровых листьев, подоконные профилированные тяги);</p> |     |

заполнения оконных проемов – исторический рисунок, единообразие цветового решения;

исторический профиль межэтажного карниза (между цокольным и 1-м этажом):

венчающий профилированный раскрепованный карниз, фриз с профилированными тягами и медальонами:

архитектурно-художественное решение дворовых фасадов:

цоколь, облицованный известняковой скобой;

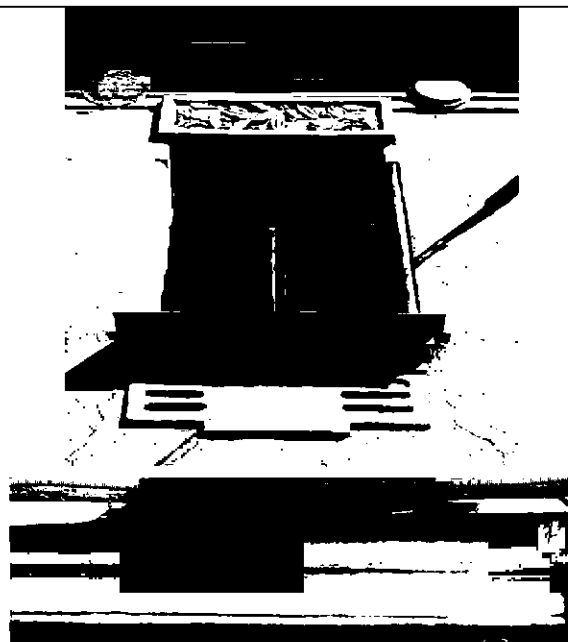
материал и характер отделки фасадов – гладкая окрашенная штукатурка;

исторические оконные проемы 2-3-го этажей – местоположение, конфигурация (прямоугольные), габариты;



оконные проемы 1-го этажа – габариты ширины и верхняя отметка.

заполнения оконных проемов – исторический рисунок, единообразие цветового решения;

исторический профиль штукатурного венчающего карниза;



II. 3-я Советская улица, дом 18/6, литера Б («Дом по Суворовскому проспекту»)

| | | | |
|----|-----------------------------------|---|--|
| 2. | Объемно-пространственное решение: | <p>габариты и конфигурация прямоугольного в плане пятиэтажного на подвалах здания, выходящего лицевыми фасадами на Суворовский проспект;</p> <p>конфигурация и габариты скатной крыши, включая высотные отметки коньков и карнизов, материал покрытия (металл);</p> <p>конфигурация и габариты кирпичных дымовых труб;</p> |  |
| 3. | Конструктивная система: | <p>исторические наружные капитальные стены, исторические внутренние капитальные стены: местоположение, материал (кирпич);</p> <p>исторические лестницы, в том числе:</p> <p>двухмаршевая парадная межэтажная лестница в южной части здания, на косоурах, с металлическим кованым ограждением (рисунок – горизонтальные тяги, вертикальные стойки с перехватами и волютообразными завитками в завершении, между стойками волютообразные завитки с цветочными розетками), деревянными профилированными поручнями, и с известняковыми ступенями; профиль ступеней (с валиком);</p> <p>покрытие полов лестничных площадок – керамическая метлахская плитка;</p> |  |

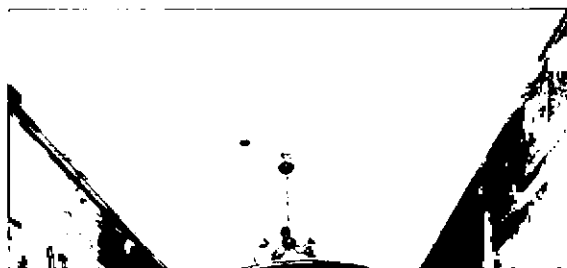


одномаршевая лестница в вестибюле парадной лестницы: межстенная, с известняковыми ступенями;

профиль ступеней (с валиком):



коробовый свод вестибюля парадной лестницы в южной части здания:

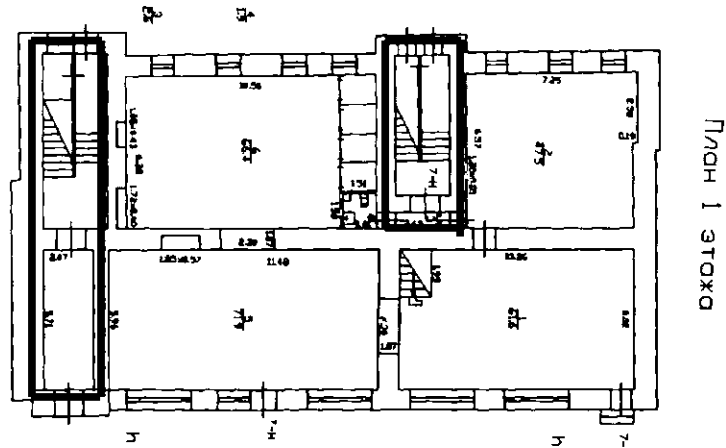


двухмаршевая межэтажная лестница в северной части здания, на косоурах, с металлическим кованым ограждением (рисунок – вертикальные стойки с набалдашниками и пятниками), деревянными профилированными поручнями и с известняковыми ступенями;

профиль ступеней (с валиком):

покрытие полов лестничных площадок – лещадная плита;





План 1 этажа

4. Объемно-планировочное решение: историческое объемно-планировочное решение лестничных клеток, их вестибюлей и помещений с архитектурно-художественной отделкой, указанных в п.6;

5. Архитектурно-художественное решение фасадов: лицевые фасады, их историческое архитектурно-художественное и цветное решение в формах модерна, выполненное в 1902-1903 годах по проекту гражданского инженера Э.Г. Перримонда:

цоколь облицован известняковой скобой;
характер отделки фасадов: окрашенная штукатурка, лицевой кирпич в уровне 2-4-го этажей.



исторические оконные проемы 2-5-го этажей – местоположение, конфигурация (прямоугольные), габариты, оформление (профилированные наличники, прямые сандрики с тягами и круглыми медальонами, фигурные сандрики с порезками, фигурные орнаментированные кронштейны, прямоугольные и фигурные подоконные блоки);

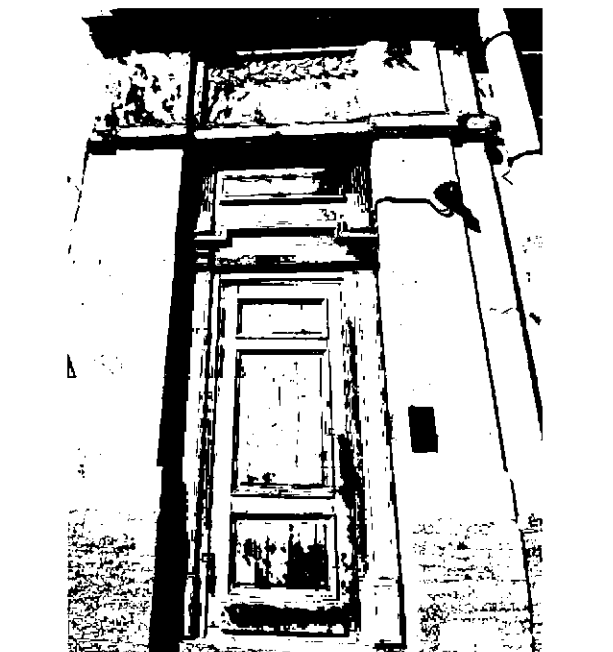
оконные проемы 1-го этажа – габариты ширины и верхняя отметка:

заполнения оконных проемов – исторические рисунок и цвет;



оформление входного проема: раскрепованные лопатки, профилированные тяги, прямоугольная филленка с лепной лавровой гирляндой;

исторические габариты и конфигурация деревянного одностворчатого филленчатого дверного заполнения;



прямоугольный со скругленными углами эркер в уровне 2-4-го этажей, в центральной здании, на фигурных орнаментированных кронштейнах, декорированных волютами и акантовыми листьями;
 поле подшивки эркера с тягами по периметру;
 оформление: в нижней части прямоугольная филенка с заполнением в виде лепного орнамента из лавровых листьев, углы декорированы лепными композициями из акантовых листьев;
 исторические оконные проемы эркера – местоположение, конфигурация (прямоугольные), габариты, оформление (профилированные наличники, прямые сандрики с тягами и кронштейнами, треугольный сандрик на орнаментированных кронштейнах, прямоугольные филенки в подоконных пространствах, прямоугольные подоконные блоки с геометризированным орнаментом, исторический профиль межэтажного карниза (в нижней части эркера); венчающий профилированный карниз;

прямоугольный с закругленными боковыми частями балкон в завершении эркера, ограждение с прямоугольными опорными столбами со скошенными углами и полуциркульными завершениями, по центру – металлическая кованая решетка (рисунок – вертикальные стойки, горизонтальные тяги, растительный орнамент: по бокам – изогнутые стебли с бутонами, по центру – цветок на полуциркульном основании с расходящимися по сторонам изогнутыми стеблями (рисунок «удар бича»);

оформление фасадов: в межэтажном пространстве 1-2-го этажей прямоугольные филенки, пустые и с заполнением в виде лепного орнамента из лавровых листьев, по крайним осям каннелированные кронштейны с гуттами в нижних частях и в завершении с маскаронами в виде голов старцев в шлемах (над входными проемами);

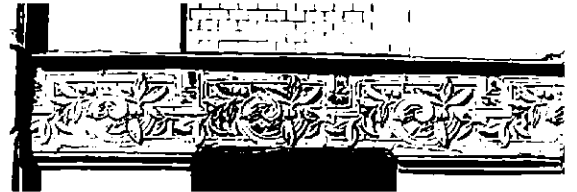
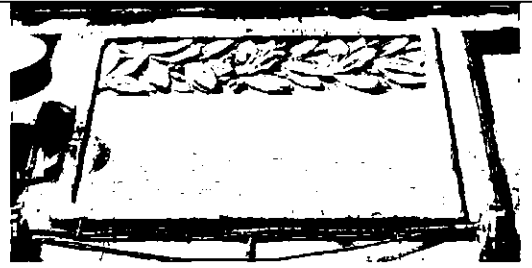


фото 1905 г

оформление межэтажного пространства 2-3-го этажей, по крайним осям: прямоугольные филенки, заполненные лепным орнаментом из геометрического орнамента, переплетного лавровыми листьями;

оформление межэтажного пространства 4-5-го этажей: по крайним осям фасада - прямоугольные филенки с заполнением в виде лепной композиции из маскарона с женской головкой в окружении цветов, по сторонам от филенки каннелированные кронштейны с полуциркульными завершениями, декорированными медальонами, по сторонам от кронштейнов цветочные розетки;

широкий фриз над окнами 4-го этажа с заполнением в виде лепных композиций из образованных волотообразными завитками филенок, обрамленных стеблями и цветами, в простенках фигурные филенки с лепными женскими полуфигурами;



оформление простенков между окнами в уровне 5-го этажа: ряды тяг, над окнами лепные композиции из картушей, увитых лентами и цветами прямоугольные филенки с заполнением в виде композиции из цветов и растительного орнамента, по крайним осям – прямоугольные филенки с заполнением в виде лепных композиций из геометризированного орнамента, цветов и розеток;

исторический профиль межэтажных карнизов и тяг;

исторический профиль венчающего профилированного карниза, с поясом иоников под ним;

выносной венчающий карниз на деревянных фигурных кронштейнах, между кронштейнами триглифы с медальонами по сторонам;

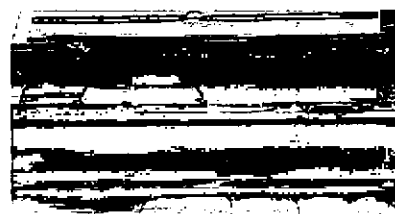
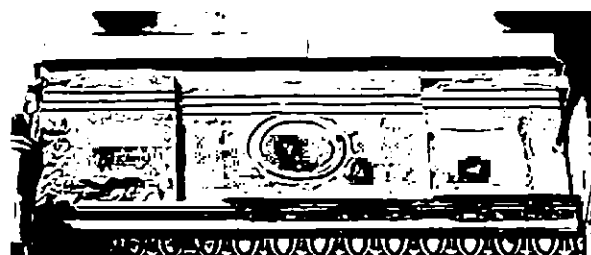
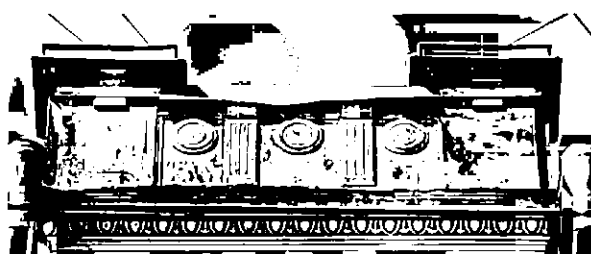


Фото 1938 г.

аттиковая стенка над центральной частью здания, с прямоугольными повышенными опорными тумбами, оформление – триглифно-метопный фриз, метопы с медальонами, профилированные тяги в верхних частях тумб;

аттиковые стенки над боковыми частями здания, оформление – с медальоном по центру и тягами в верхней части, в завершении стенок – лепная композиция из консоли со стилизованными крыльями по сторонам;



металлическое ажурное кованое ограждение между аттиковыми стенками (рисунок – горизонтальные изогнутые тяги (в т.ч. с рисунком «удар бича»), по центру композиция из волотообразных завитков, стеблей с бутонами и листьев, по сторонам – стебли с бутонами и листьями, вписанные в полуциркульные арочки;

архитектурно-художественное решение дворовых фасадов:

материал и характер отделки цоколя – известняк;

материал и характер отделки фасадов – гладкая штукатурка;

два лестничных ризалита – прямоугольный и со скругленными углами;

исторические оконные проемы 1-5-го этажей – местоположение, конфигурация (прямоугольные, с лучковым завершением), габариты;

заполнения оконных проемов – исторические рисунок, материал (дерево)*, единообразие цветового решения;

*только для заполнений оконных проемов парадной лестничной клетки в южной части здания;

исторический профиль межэтажных карнизов и тяг;

деревянные карнизы под выносным свесом кровли;

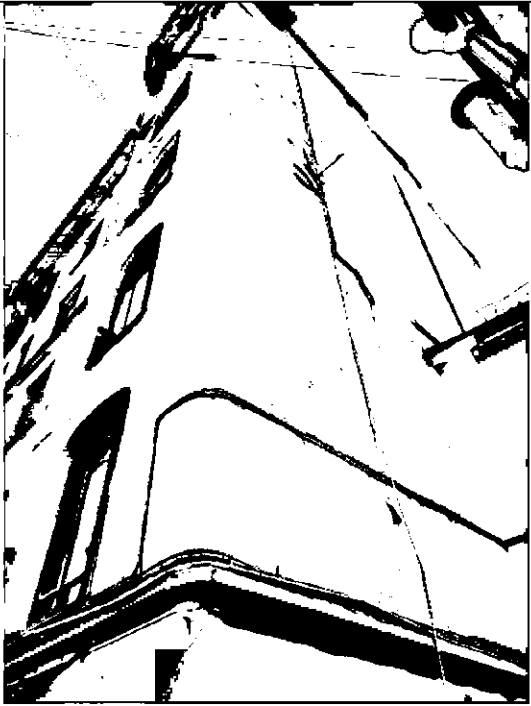




Фото 1938 г.



Фото 1986 г.

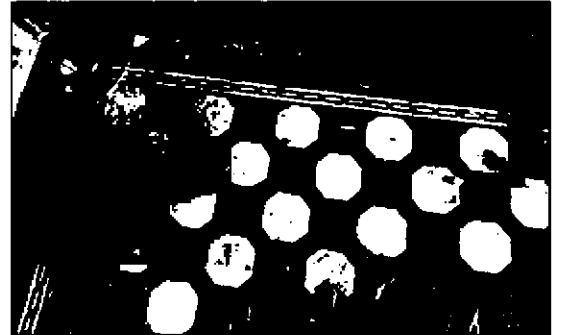


| | | | |
|----|--|---|--|
| | | <p>брандмауэрные стены.</p> |  |
| 6. | <p>Декоративно-художественное оформление интерьеров:</p> | <p>тамбур вестибюля парадной лестницы в южной части здания; оформление - деревянные филенчатые панели потолка;</p> <p>двустворчатое полусветлое дверное заполнение тамбура, каждая створка на две филенки, в нижних филенках – медальоны (крупный по центру, малые по углам), квадраты «алмазной грани» между филенками, верхняя филенка фигурная, в нижней части выступ с лучковым завершением, декорированный «порезкой»;</p> <p>деревянные профилированные наличники;</p> <p>покрытие пола тамбура – керамическая метлахская плитка (геометрический рисунок, по периметру геометризованный пояс);</p> <p>оформление потолка вестибюля парадной лестницы: профилированные тяги поперек плоскости потолка; профилированный карниз в верхних частях стен;</p> |   |

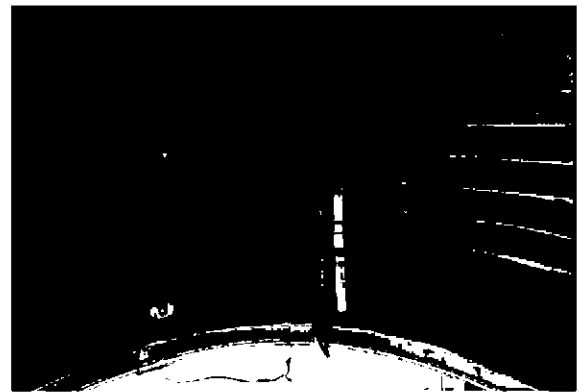
оформление стен: прямоугольные ниши, в верхних частях прямоугольные филенки с заполнением в виде лепных композиций из ветвей листьев и каштанов;
в нижних частях – профилированные тяги;
две ниши с лучковым завершением по центру фризов;



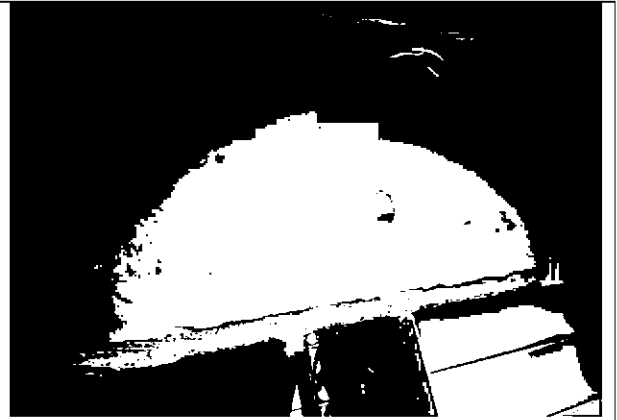
покрытие пола вестибюля – керамическая метлахская плитка (геометрический рисунок, по периметру пояс геометризованного орнамента);



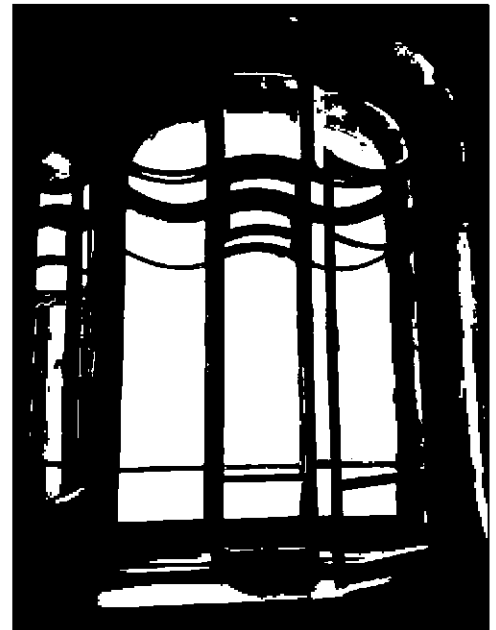
оформление арочного проема на лестницу: свод проема с тягами по периметру, по сторонам от проема – полуколонки с фантазийными капителями в виде расцветших деревьев;



оформление стен лестничного марша парадной лестницы: профилированные тяги в нижних частях стен;
оформление потолков лестничных площадок: профилированные тяги по периметру;
профилированный карниз в верхних частях стен;



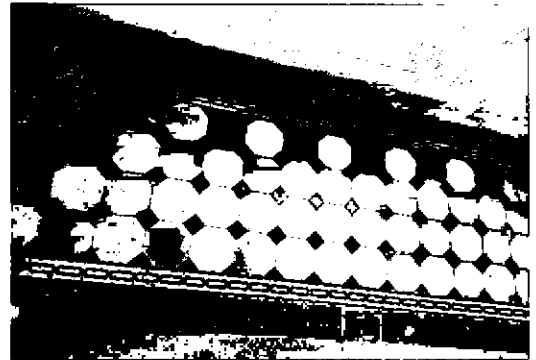
оформление оконных проемов: профилированный наличник;
оконная фурнитура: стержневые латунные шпингалеты, с овальной ручкой-кнопкой, декорированной растительным орнаментом;



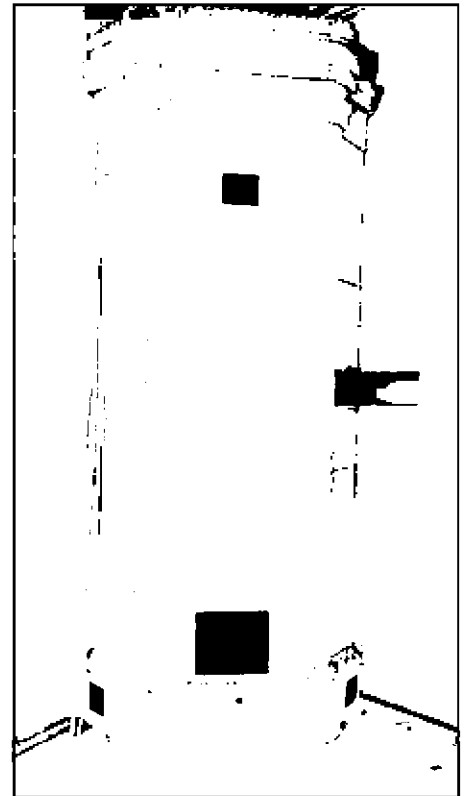
оформление потолка над лестничным маршем:
 профилированная тяга по периметру;
 профилированный карниз, гладкий фриз
 и профилированный архитрав в верхних
 частях стен;



покрытие полов лестничных площадок:
 керамическая метлахская плитка
 (геометрический рисунок, по периметру
 пояс геометризированного орнамента);



кв. № 5, комн. 27. 10 кв.м.:
 печь угловая, одноярусная изразцы
 белого цвета, рельеф, в плане с
 центральным ризалитом, цоколь с
 полосой полу-розетт и листьев,
 боковины с орнаментом из листьев,
 завитков, цветов, во фризе – полоса с
 орнаментом из листьев, мелких цветов,
 завитков, под карнизом – полоса бус,
 листья; аттик с бусами и листьями;
 дверца топки латунная с ручкой-
 кнопкой
 В. – пр. 290, ш – пр. 80, гл – пр. 20 и 10
 см.;
 время: нач. XX в.



оформление потолка: в центре крупная овальная лепная фигурная розетка – акантовая розетка, с акантовыми листьями по сторонам, в окружении лепных композиций из волотообразных завитков аканта, пальметт и растительного орнамента;
по периметру профилированная рама, фигурная по углам с лепными угловыми композициями из акантовых спиралей, завитков и розеток;
оформление стен проема в часть помещения расположенную в эркере: фигурные филенки в профилированных рамах;

