



ПРАВИТЕЛЬСТВО САНКТ-ПЕТЕРБУРГА
КОМИТЕТ ПО ГОСУДАРСТВЕННОМУ КОНТРОЛЮ, ИСПОЛЬЗОВАНИЮ
И ОХРАНЕ ПАМЯТНИКОВ ИСТОРИИ И КУЛЬТУРЫ
РАСПОРЯЖЕНИЕ

29.12.2022

окуд

№ 638-рп

**Об утверждении предмета охраны
объекта культурного наследия федерального значения
«Корпус Федоровский», входящего в состав объекта культурного наследия
федерального значения «Александро-Невская Лавра»**

В соответствии с подпунктом 10 пункта 2 статьи 33 Федерального закона от 25.06.2002 № 73-ФЗ «Об объектах культурного наследия (памятниках истории и культуры) народов Российской Федерации» и пунктом 3.12 Положения о Комитете по государственному контролю, использованию и охране памятников истории и культуры, утвержденного постановлением Правительства Санкт-Петербурга от 28.04.2004 № 651:

1. Утвердить предмет охраны объекта культурного наследия федерального значения «Корпус Федоровский», входящего в состав объекта культурного наследия федерального значения «Александро-Невская Лавра», расположенного по адресу: Санкт-Петербург, набережная реки Монаяырки, дом 1, литера В, согласно приложению к распоряжению.



2. Начальнику отдела государственного реестра объектов культурного наследия Управления государственного реестра объектов культурного наследия обеспечить размещение распоряжения в электронной форме в локальной компьютерной сети КГИОП и его официальное опубликование.

3. Контроль за выполнением распоряжения возложить на начальника Управления государственного реестра объектов культурного наследия.

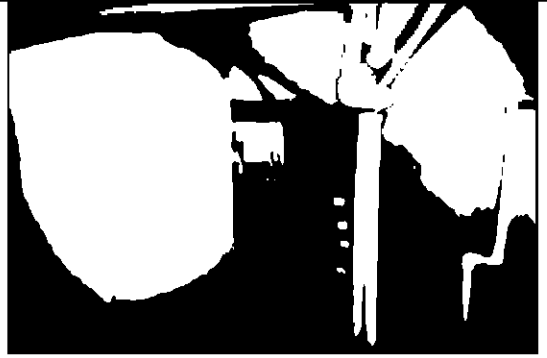
Заместитель председателя КГИОП

Г.Р. Аганова

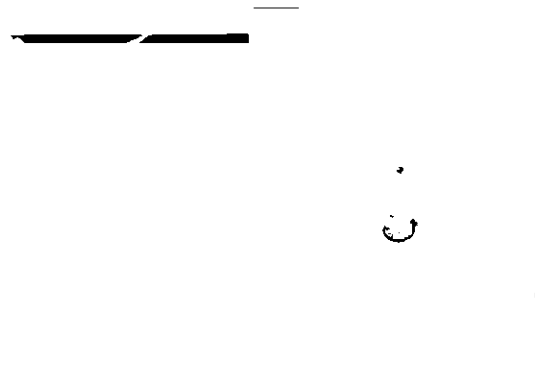
Предмет охраны объекта культурного наследия федерального значения «Корпус Федоровский», входящего в состав объекта культурного наследия федерального значения «Александро-Невская Лавра», расположенного по адресу: Санкт-Петербург, набережная реки Молятырки, дом 1, литера В

№ пп	Видовая принадлежность предмета охраны	Предмет охраны	Фотофиксация
1	2	3	4
1.	Объемно-пространственное решение:	<p>историческое (здесь и далее под термином «исторический» следует понимать датировку до 1917 г.) объемно-пространственное решение двухэтажного на подвалах здания, сложного в плане;</p> <p>исторические габариты и конфигурация здания;</p> <p>исторические конфигурация и габариты крыш, высотные отметки коньков и карнизов, материал кровельного покрытия (металл);</p> <p>исторические конфигурация и габариты дымовых труб;</p>	
2.	Конструктивная система здания:	<p>исторические наружные капитальные стены: местоположение, материал (кирпич);</p> <p>исторические своды, в том числе:</p> <p>сомкнутые на прямоугольных столбах своды подвалов;</p>	

коробовые и коробовые с распалубками
своды подвалов;

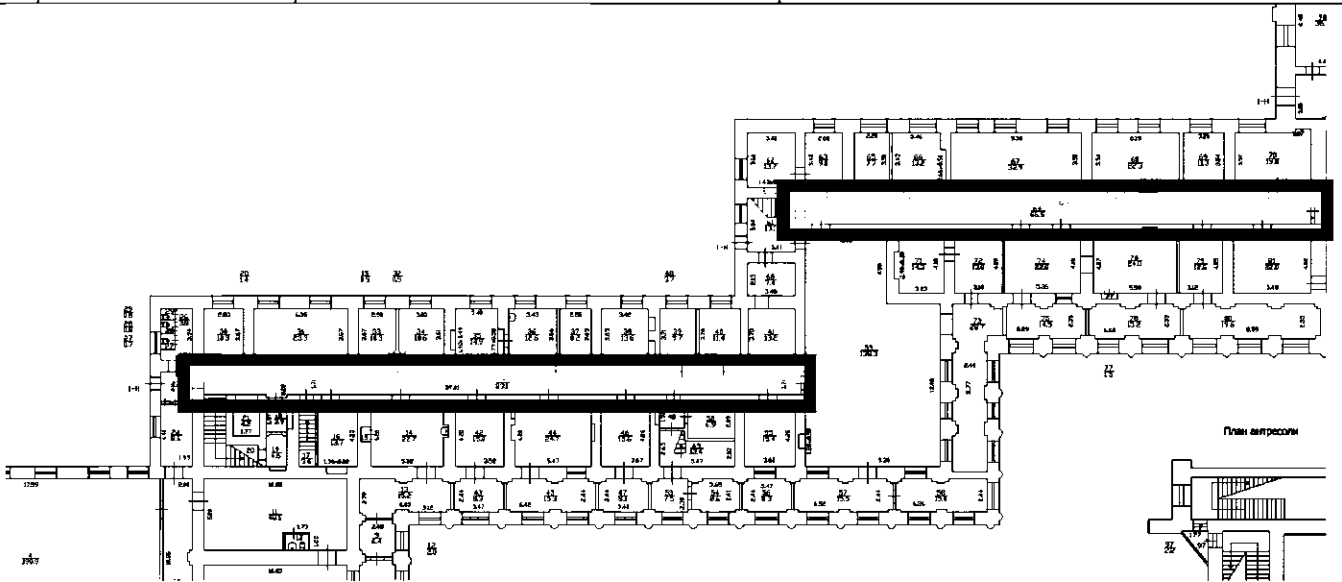
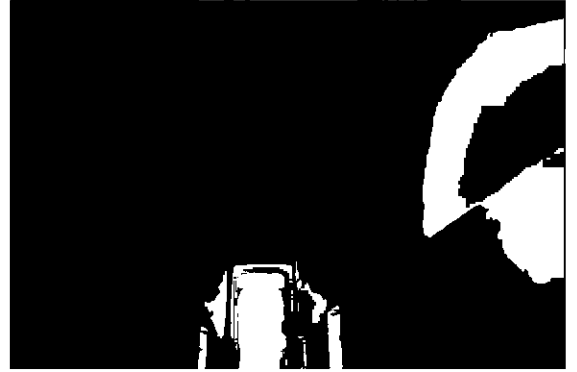


крестовые, в т.ч. на подпружных арках,
своды галерей вдоль западного фасада в
уровне 1-го и 2-го этажей;

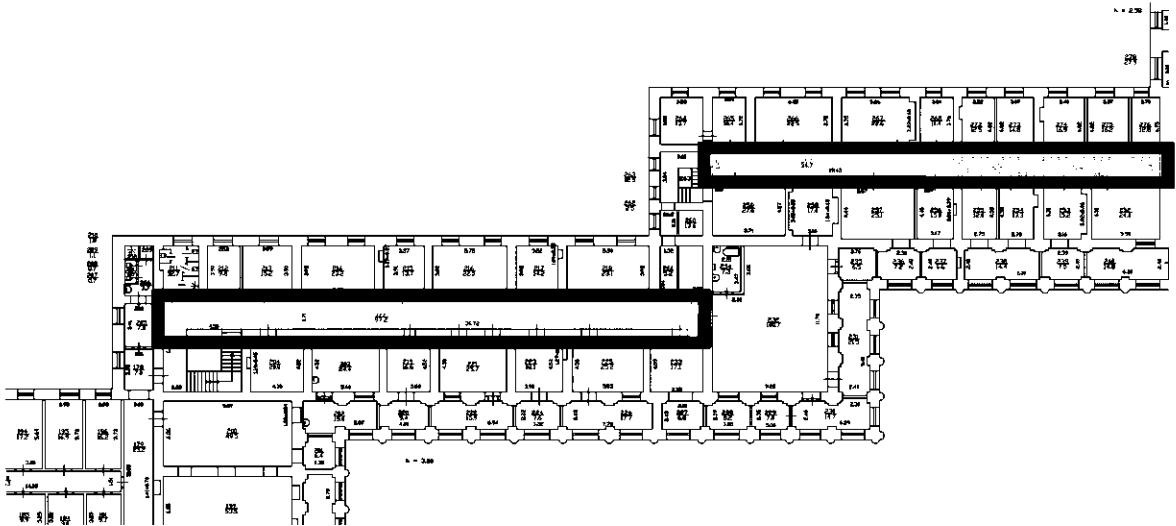


коробовые, и сомкнутые с
распалубками своды коридоров 1-го и
2-го этажей (помещения 1-Н (22, 64,
177, 180, 269-271));



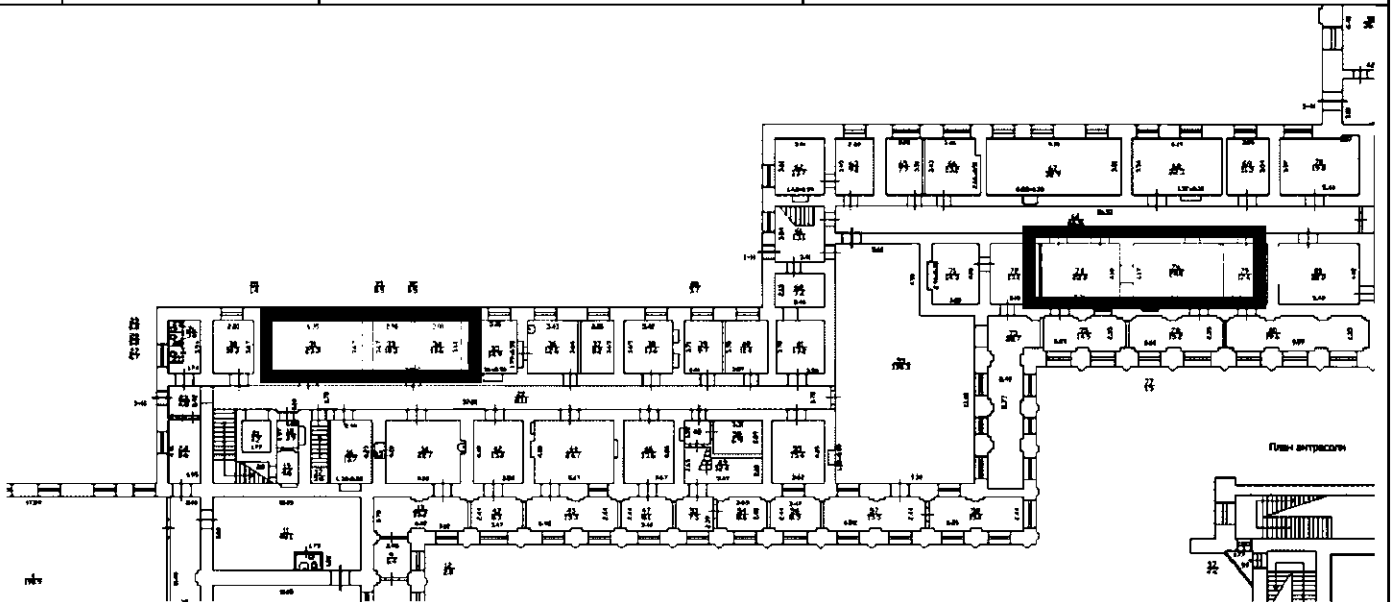
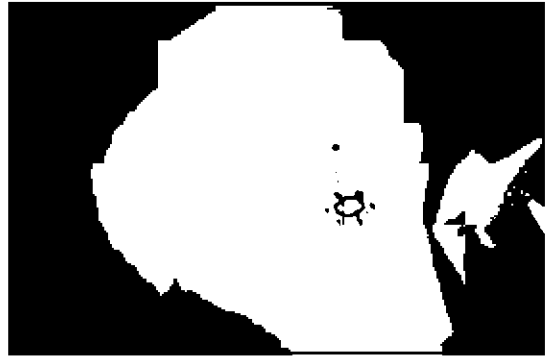
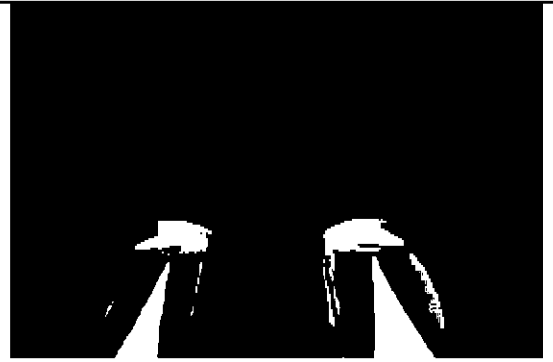


План 1-го этажа



План 2-го этажа

сомкнутые с распалубками своды помещений 1 этажа (помещения 1-Н (31, 33-34, 76, 79));



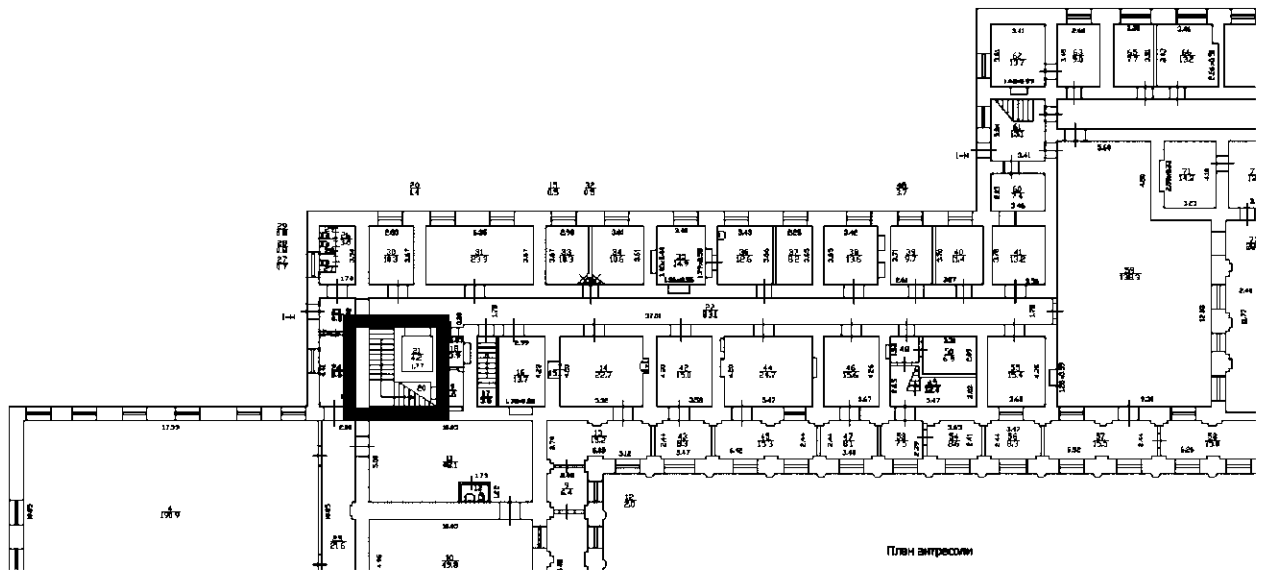
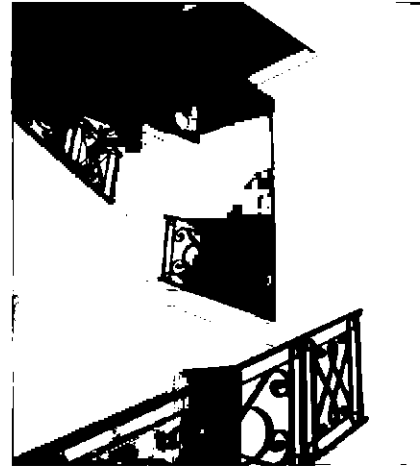
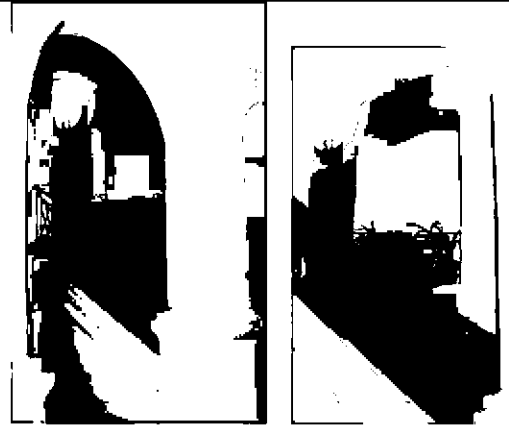
План 1-го этажа

исторические лестницы, в том числе:

трехмаршевая межэтажная лестница в северо-восточной части здания (помещение 1-Н (20,21): средистенная, на прямоугольных пилонах с профилированными карнизами и пьедесталами, с известняковыми ступенями и ограждением кованого железа;

профиль ступеней (с валиком);

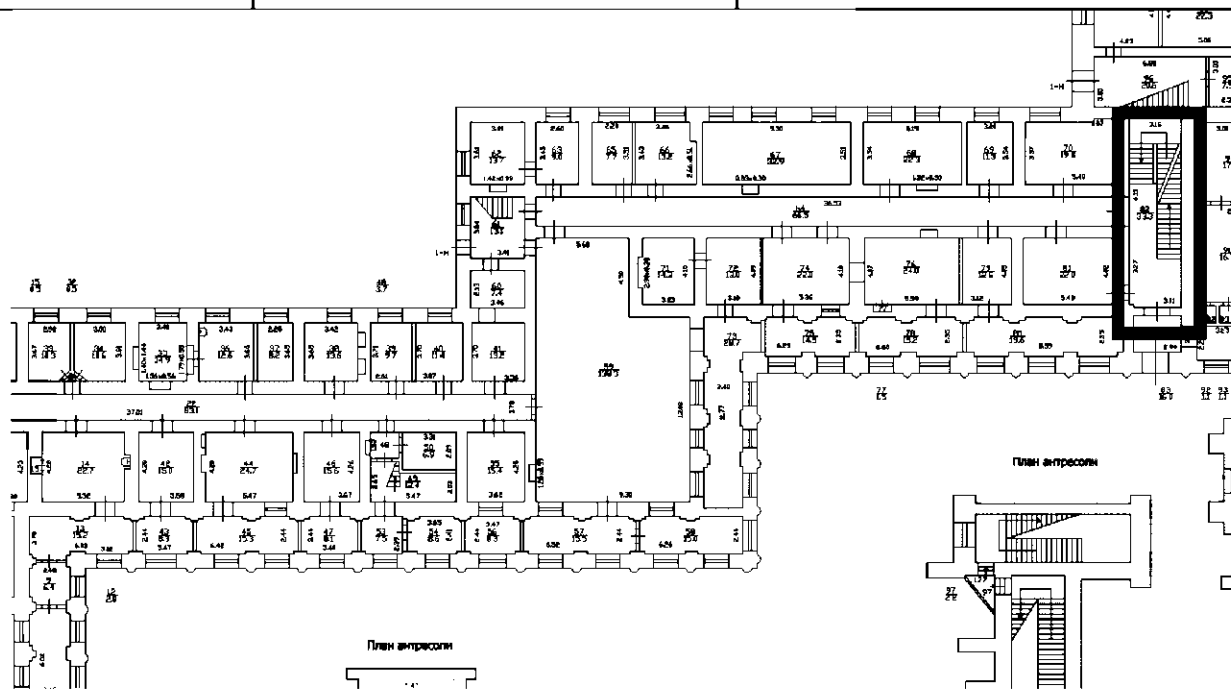
покрытие полов лестничных площадок – лещадная плита;



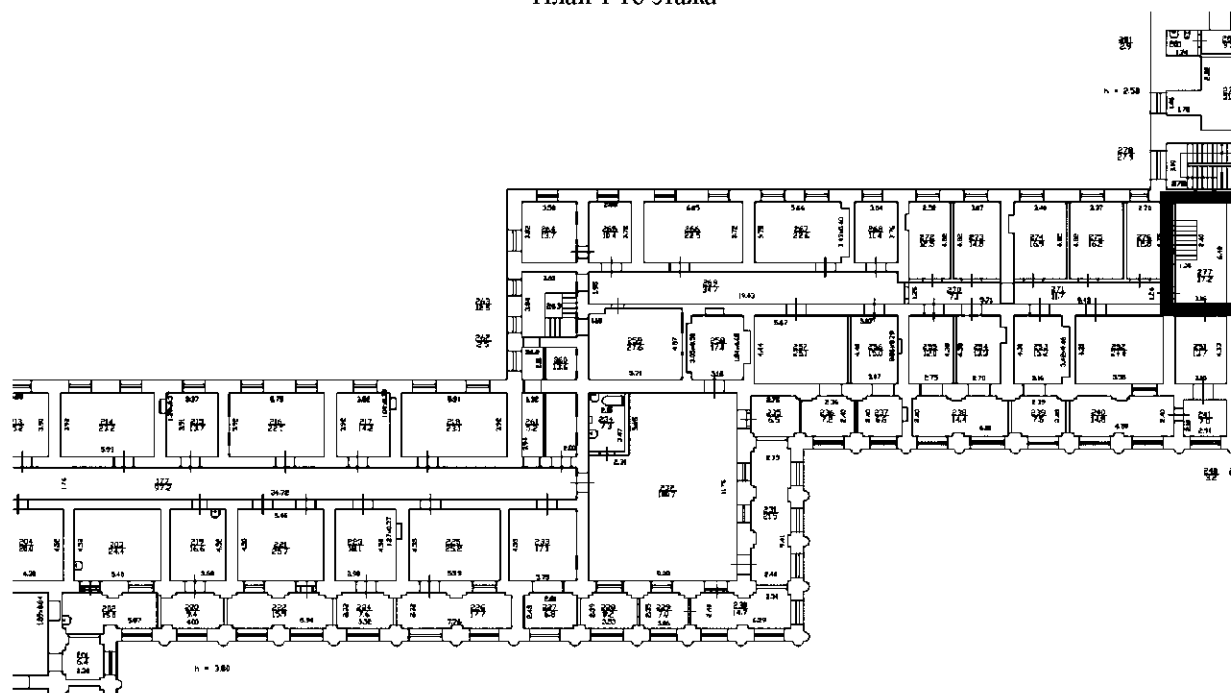
План 1-г этажа

трехмаршевая межэтажная лестница в южной части здания (помещение 1-Н (82, 113, 277): на косоурах, с известняковыми ступенями, металлическим ограждением (рисунок – вертикальные стойки с перехватами, пятниками и набалдашниками в виде пальметт с волнообразными завитками) с деревянными профилированными поручнями; профиль ступеней (с валиком);

покрытие полов лестничных площадок – лещадная плита;



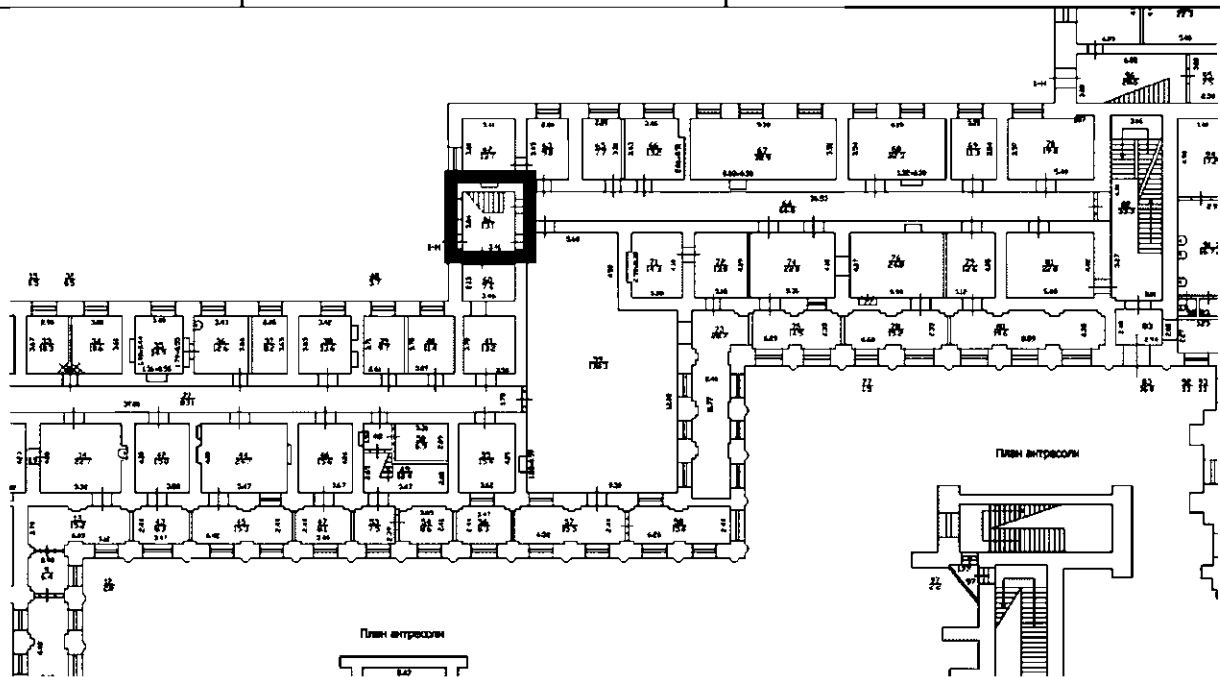
План 1-го этажа



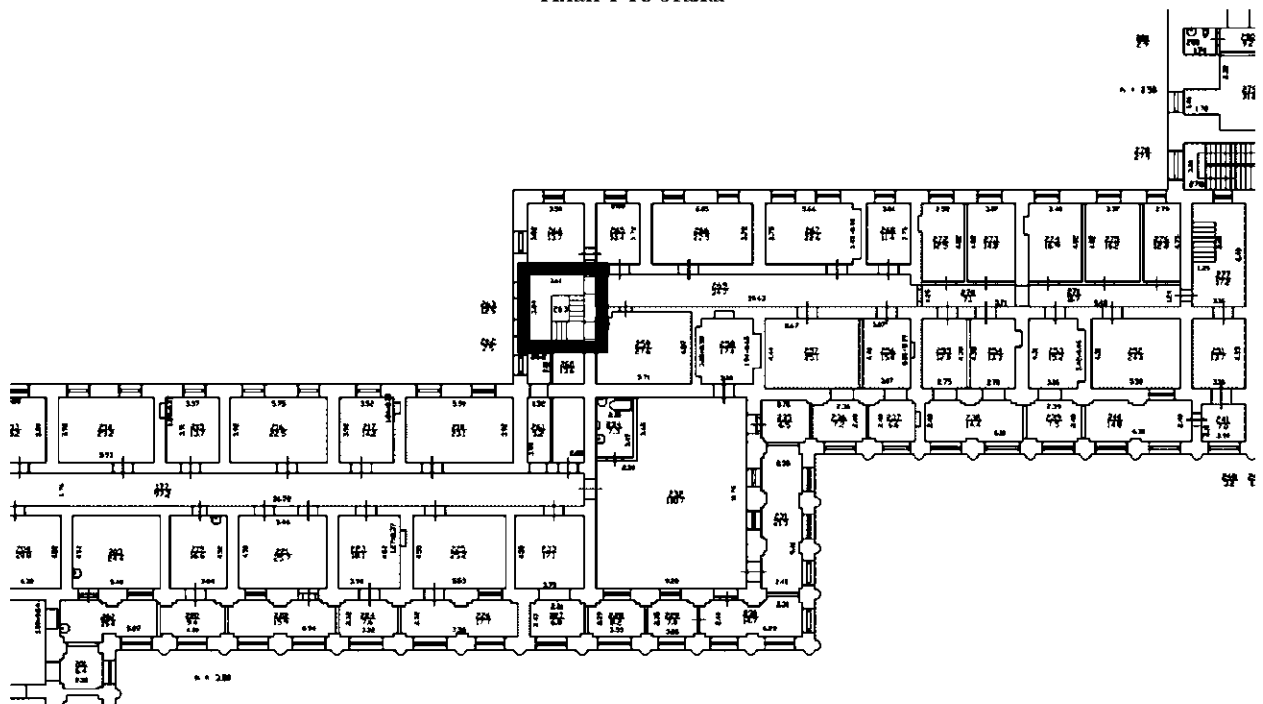
План 2-го этажа

трехмаршевая межэтажная лестница в восточной части здания (помещение 1-Н (61, 263): на косоурах, с известняковыми ступенями;

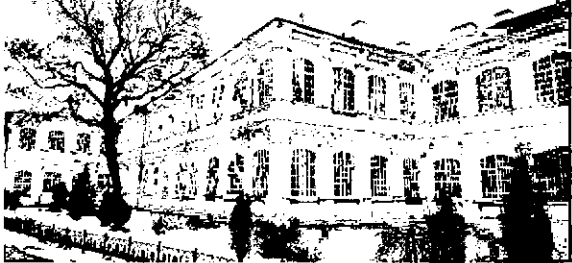
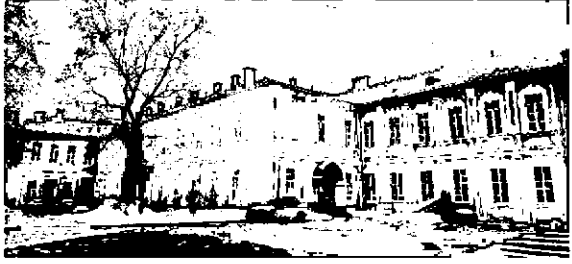



покрытие полов лестничных площадок – лещадная плита;



План 1-го этажа



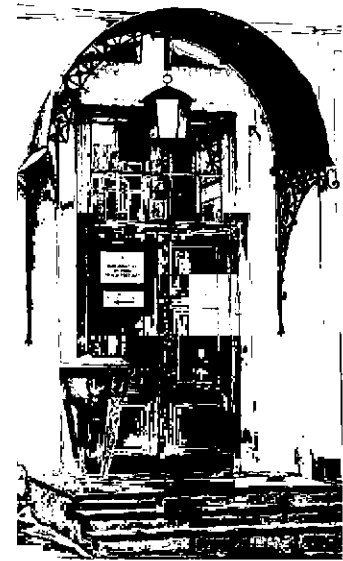
План 2-го этажа

3.	Объемно-планировочное решение:	историческое объемно-планировочное решение лестничных клеток и помещений с архитектурно-художественной отделкой, указанных в п. 5;	
4.	Архитектурно-художественное решение:	<p>лицевые фасады, их историческое архитектурно-художественное и цветовой решение в формах елизаветинского барокко;</p> <p>цоколь, облицованный известняковой скобой;</p> <p>характер отделки фасадов: окрашенная штукатурка;</p> <p>исторические оконные проемы 1-2-го этажей – местоположение, конфигурация (прямоугольные, с лучковым завершением), габариты, оформление (профилированные наличники с «ушками», фигурные наличники, замковые камни с «алмазной гранью», с букраниями, розетками и в виде лепных раковин, прямоугольные подоконные блоки, прямоугольные филенки под оконными проемами);</p> <p>заполнения оконных проемов – исторические рисунок, материал (дерево) и цвет;</p>	    

оформление дверных проемов на восточном и западном фасадах: профилированные наличники с замковыми камнями, полуциркулярная фрамуга;



два четырехстворчатых деревянных глухих филенчатых дверных заполнения, с полуциркулярной остекленной фрамугой – западного фасада;

двустворчатое деревянное глухое филенчатое заполнение, с прямоугольной остекленной фрамугой; каменные ступени крыльца входного проема северной части западного фасада;



оформление западного и восточного фасадов: трехчетвертные колонны и сдвоенные полупилястры ионического ордера в уровне 1-го этажа западного фасада, трехчетвертные колонны и сдвоенные полупилястры коринфского ордера в уровне 2-го этажа, филенчатые пилястры в уровне 1-2-го этажей восточного фасада;



		<p>оформление северного фасада - ниши с профилированными наличниками (полуциркульными и прямоугольными с «ушками»), с прямоугольными филенками под ними и боковыми пилястрами в уровне 1-2-го этажа;</p> <p>исторический профиль межэтажных карнизов и тяг; прямоугольные филенки между 1-м и 2-м этажом;</p> <p>венчающий профилированный раскрепованный карниз, гладкий фриз, профилированный архитрав</p>	
5.	<p>Декоративно-художественная отделка интерьеров:</p>	<p>помещение 1-Н (22) 1-го этажа, оформление прохода на лестницу в северо-восточной части здания (помещение 1-Н (20,21,177): арки с профилированными архивольтами, пилястры тосканского ордера;</p>	

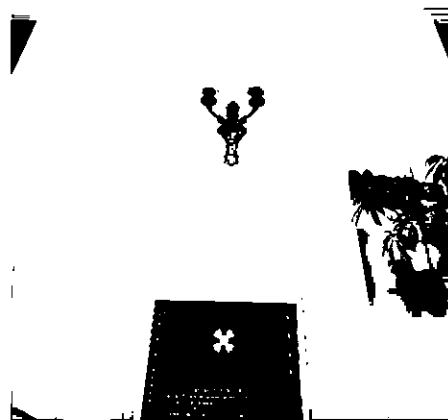
оформление стен коридоров 1-го и 2-го этажей (помещения 1-Н (22, 64, 177, 269): профилированные карнизы в верхних частях стен;



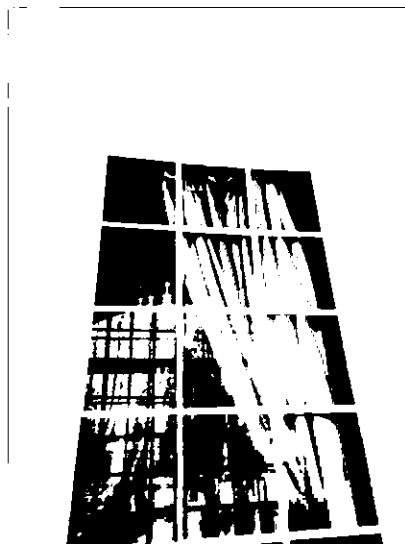
оформление стен галерей вдоль западного фасада в уровне 1-го этажа: двойные пилястры тосканского ордера;



оформление оконных проемов помещений, выходящих в галерею: профилированные наличники с «ушками» и замковыми камнями;



заполнения оконных проемов – исторические рисунок, материал (дерево) и цвет;



оформление стен галерей вдоль западного фасада в уровне 2-го этажа: сдвоенные лопатки;



оформление оконных проемов помещений, выходящих в галерею: фигурные наличники с замковыми камнями в виде лепных раковин с расходящимися по сторонам акантовыми листьями;



заполнения оконных проемов – исторические рисунок, материал (дерево) и цвет;

