



ПРАВИТЕЛЬСТВО САНКТ-ПЕТЕРБУРГА
КОМИТЕТ ПО ГОСУДАРСТВЕННОМУ КОНТРОЛЮ, ИСПОЛЬЗОВАНИЮ
И ОХРАНЕ ПАМЯТНИКОВ ИСТОРИИ И КУЛЬТУРЫ
РАСПОРЯЖЕНИЕ

окуд

29.12.2022

№ 639-рп

**Об утверждении предмета охраны
объекта культурного наследия федерального значения
«Ризница, библиотека и архив», входящего в состав
объекта культурного наследия
федерального значения «Алекса́ндро-Невская Лавра»**

В соответствии с подпунктом 10 пункта 2 статьи 33 Федерального закона от 25.06.2002 № 73-ФЗ «Об объектах культурного наследия (памятниках истории и культуры) народов Российской Федерации» и пунктом 3.12 Положения о Комитете по государственному контролю, использованию и охране памятников истории и культуры, утвержденного постановлением Правительства Санкт-Петербурга от 28.04.2004 № 651:

1. Утвердить предмет охраны объекта культурного наследия федерального значения «Ризница, библиотека и архив», входящего в состав объекта культурного наследия федерального значения «Алекса́ндро-Невская Лавра», расположенного по адресу: Санкт-Петербург, набережная реки Монастырки, дом 1, литера Щ, согласно приложению к распоряжению.

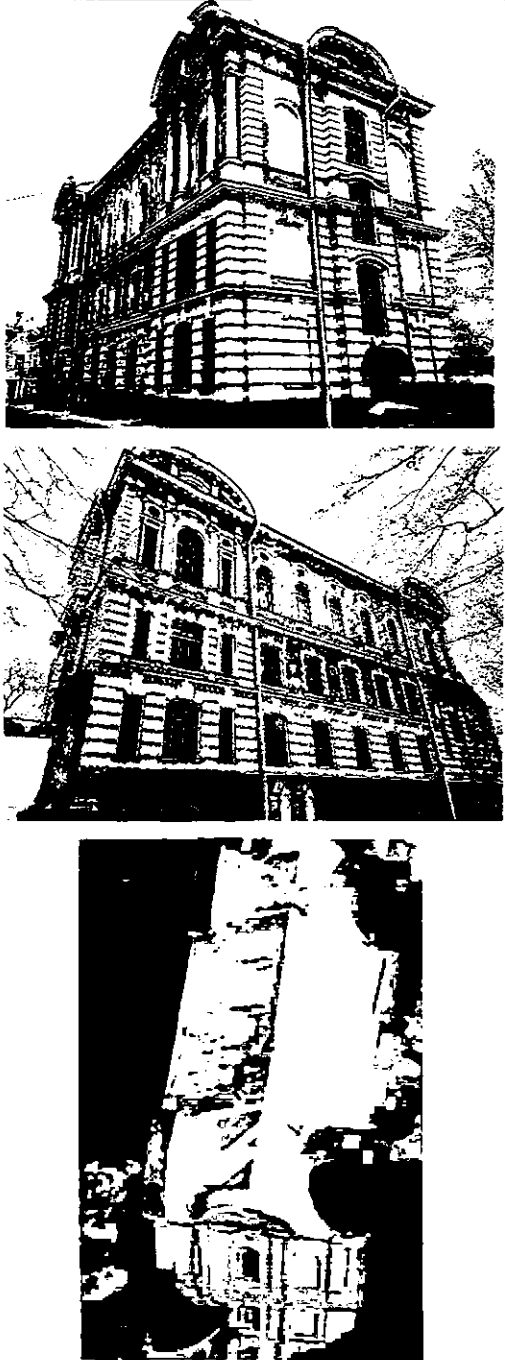
2. Начальнику отдела государственного реестра объектов культурного наследия Управления государственного реестра объектов культурного наследия обеспечить размещение распоряжения в электронной форме в локальной компьютерной сети КГИОП и его официальное опубликование.

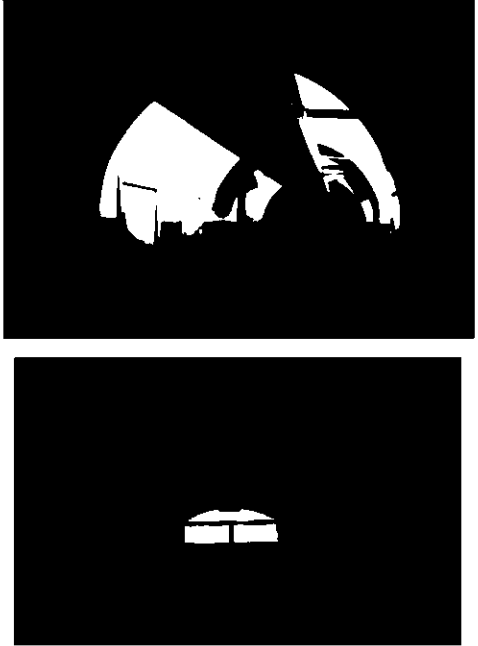
3. Контроль за выполнением распоряжения возложить на начальника Управления государственного реестра объектов культурного наследия.

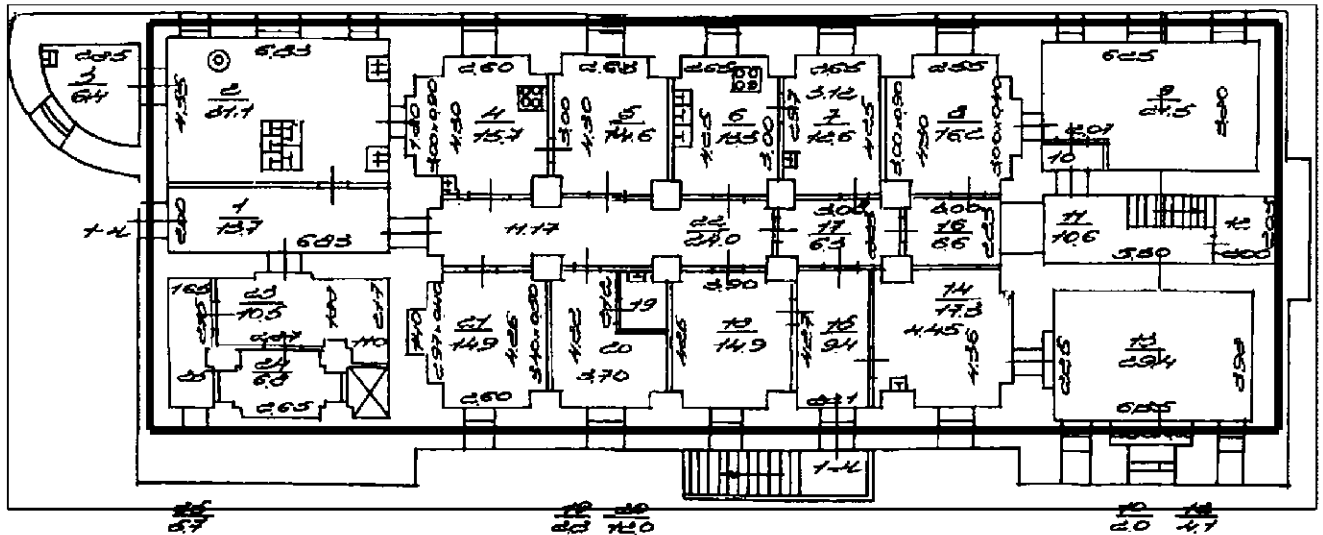
Заместитель председателя КГИОП

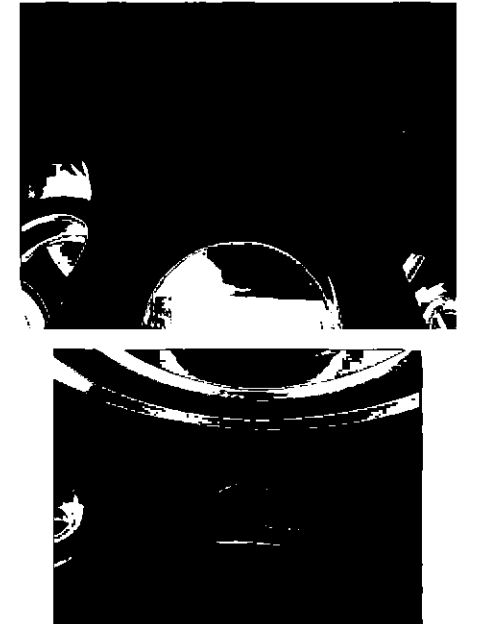
Г.Р. Аганова

Предмет охраны объекта культурного наследия федерального значения «Ризница, библиотека и архив», входящего в состав объекта культурного наследия федерального значения «Александровская лавра», расположенного по адресу: Санкт-Петербург, набережная реки Монастырки, дом 1, литера Щ

№ пп	Видовая принадлежность предмета охраны	Предмет охраны	Фотофиксация
1	2	3	4
1.	Объемно-пространственное решение:	<p>габариты и конфигурация сложного в плане трехэтажного, на подвалах здания;</p> <p>конфигурация и габариты скатной крыши, включая высотные отметки коньков и карнизов;</p>	

2.	<p>Конструктивная система:</p>	<p>исторические (здесь и далее под термином «исторический» следует понимать датировку до 1917 г.) наружные капитальные стены: местоположение, материал (кирпич);</p> <p>исторические своды, в том числе:</p> <p>сомкнутые и сомкнутые с распалубками своды подвальных помещений;</p>	
----	--------------------------------	--	---

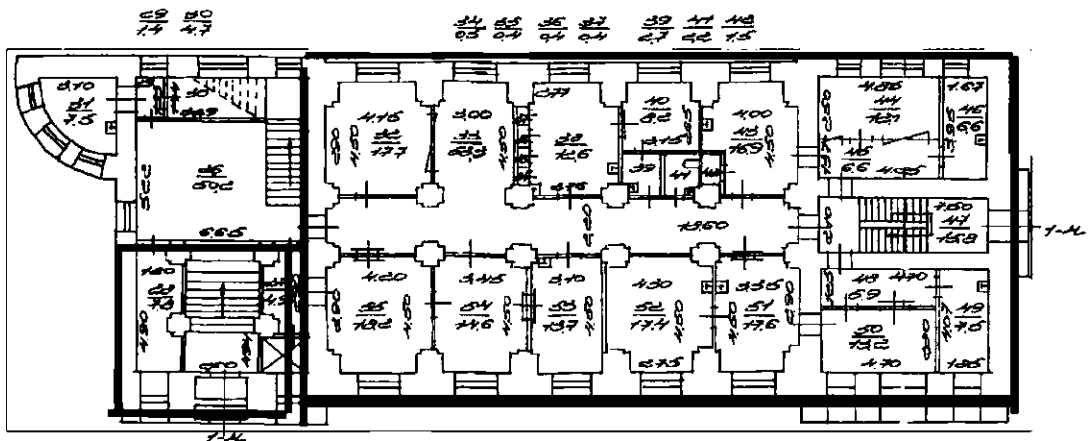


		<p>своды 1-го этажа:</p> <p>крестовые своды с арками, опирающимися на прямоугольные пилоны в помещении вестибюля парадной лестницы (1-Н (27,28));</p>	
--	--	---	---

крестовые своды с арками, опирающимися на прямоугольные пилоны помещений;



1 этаж

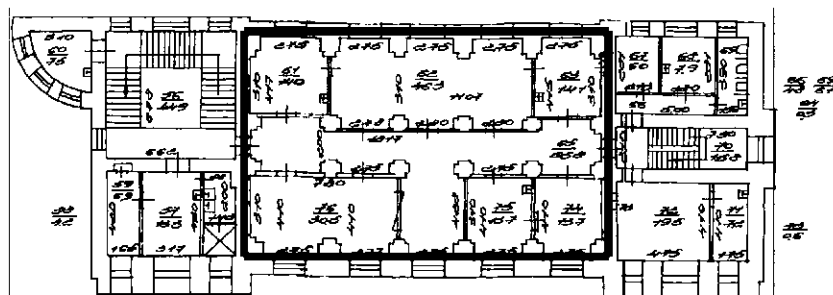


своды 2-го этажа:

сомкнутые своды с арками, опирающимися на прямоугольные пилоны в помещениях 2-го этажа (2-Н (61–65, 74–76))



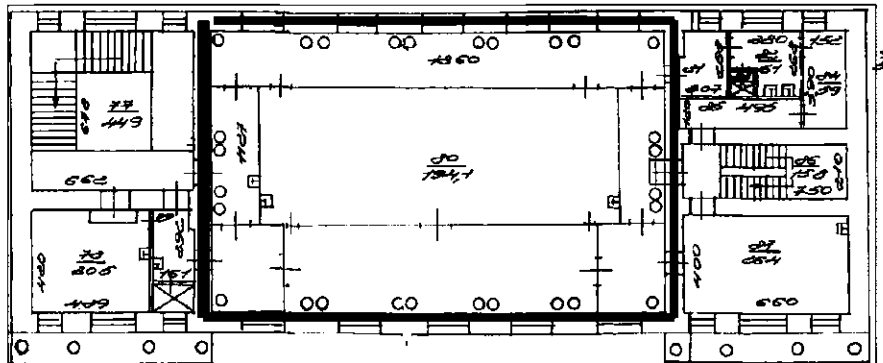
2 этаж



своды 3-го этажа:
коробовый с распалубками свод,
опирающийся на 28 колонн ионического
ордера:



3 этаж



парадная трехмаршевая межэтажная
лестница в северной части здания
(помещения 1-Н (26, 56, 77), на косоурах, с
известняковыми ступенями, латунными
кольцами для ковродрежателей и
ограждениями кованого железа (рисунок –
вертикальные стойки с набалдашниками и
пятниками и коваными розетками в средних
частях, в верхних частях мотивы акантовых
завитков и более крупные розетки), с
деревянными профилированным
поручнями;

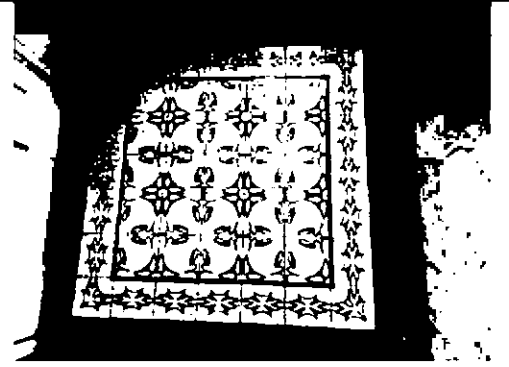
профиль ступеней (с валиком);
покрытие полов лестничных площадок –
метлахская плитка;



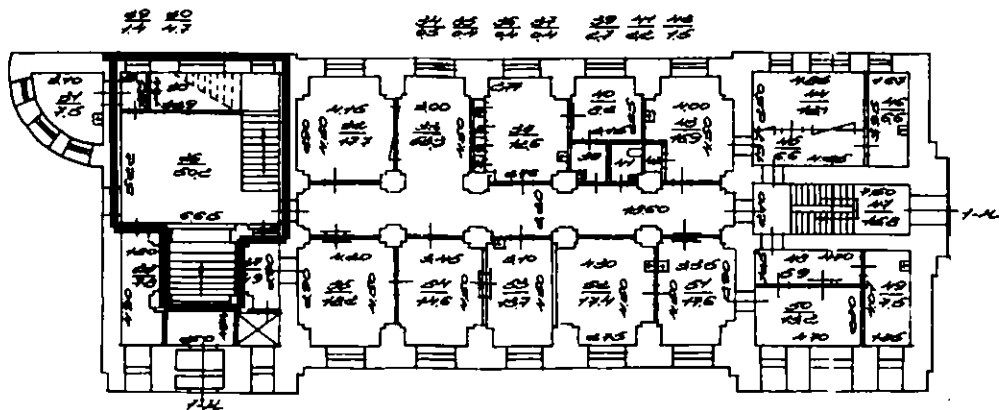
сомкнутый с распалубками свод над лестничной клеткой;

одномаршевая межстенная лестница вестибюля парадной лестницы в северной части здания, с известняковыми ступенями, с латунными кольцами для ковродрежателей и ограждениями кованого железа (рисунок - вертикальные стойки с набалдашниками и пятниками и коваными розетками в средних частях, в верхних частях мотивы акантовых завитков и более крупные розетки), с деревянными профилированным поручнями;

профиль ступеней (с валиком);



1 этаж



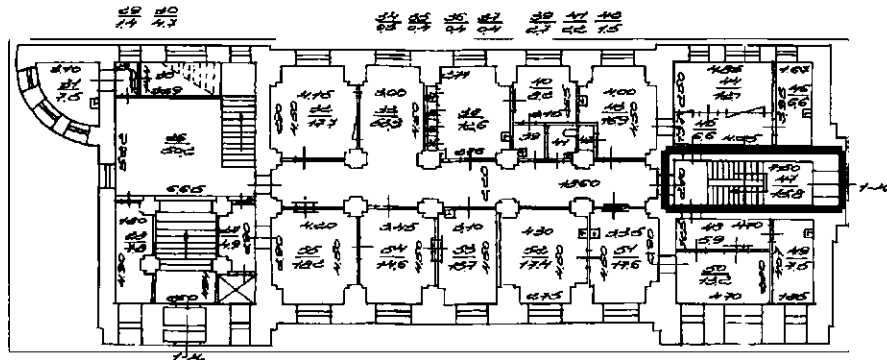
двухмаршевая межэтажная лестница в южной части здания (помещения 1-Н (11,12,47,70,86,88), на косоурах, с известняковыми ступенями и ограждением кованого железа (рисунок -горизонтальные тяги, вертикальные стойки с перехватами, между ними волотообразные завитки) и деревянными профилированными поручнями;

профиль ступеней (с валиком);

покрытие полов лестничных площадок – метлахская плитка;




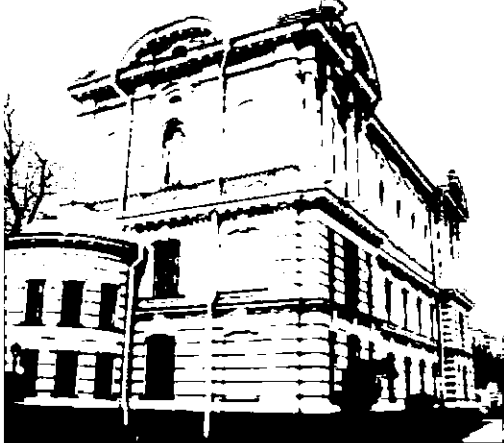
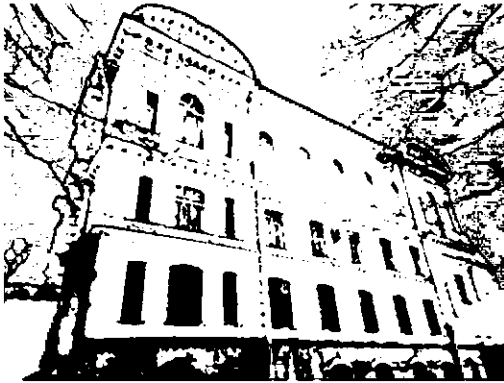


1 этаж



железобетонные фермы стропильной системы;

четыре колонны ионического ордера северного и южного ризалитов западного фасада в уровне 3-го этажа;



			
3.	<p>Объемно-планировочное решение:</p>	<p>историческое объемно-планировочное решение лестничных клеток и помещений с архитектурно-художественной отделкой, указанных в п. 5;</p>	
4.	<p>Архитектурно-художественное решение фасадов:</p>	<p>лицевые фасады, их историческое архитектурно-художественное и цветовое решение в формах необарокко;</p> <p>цоколь, облицованный полированным гранитом (с профилем по краю) в верхней части, в нижней части – известняковой скобой (на восточном фасаде);</p> <p>характер отделки фасадов: лицевой кирпич, окрашенная штукатурка (прямоугольный руст в уровне 1-3-го этажей);</p>	   

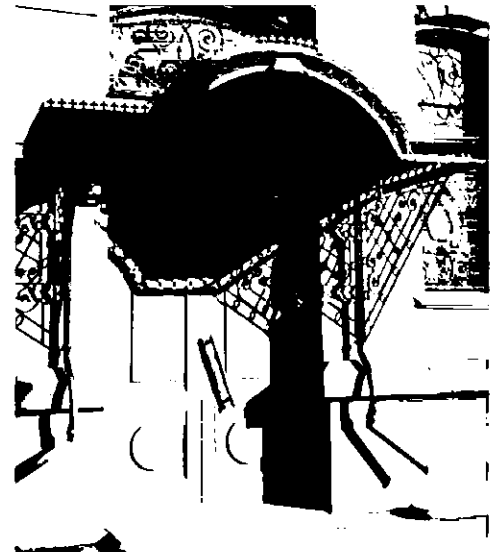
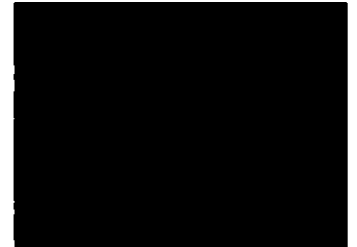
исторические оконные проемы цокольного и 1-3-го этажей – местоположение, конфигурация (прямоугольные, с лучковым завершением, с полуциркульным завершением, люкарны), габариты, оформление (профилированные наличники, фигурные профилированные наличники, замковые камни с «алмазной гранью», лучковые и прямые сандрики на фигурных кронштейнах, круглые ниши, прямоугольные подоконные блоки с гуттами и волотообразными завитками, прямоугольные филенки под оконными проемами);

заполнения оконных проемов – исторические рисунок, материал (дерево, металл) и цвет;

в уровне 2-3-го этажей: исторический кованный металлодекор (рисунок – волотообразные завитки, полуциркульная тяга, декорированная листьями и розетками);

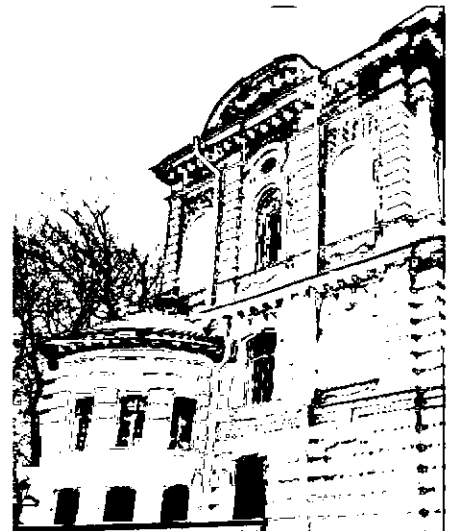
оформление дверных проемов: замковый камень; двустворчатые деревянные глухие заполнения, каждая створка на три прямоугольных филенки;

исторические гранитные площадки у главного входа (западный фасад) и у входа южного фасада;

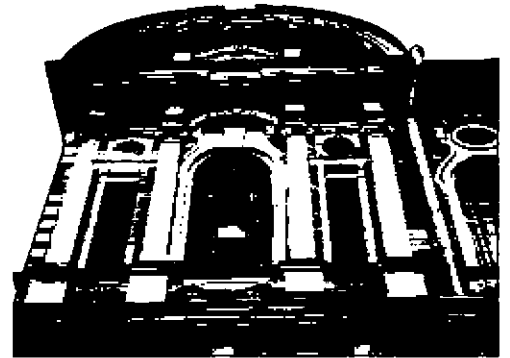


прямоугольные ризалиты по краям западного фасада, в уровне второго этажа – рустованные полупилоны, в уровне третьего этажа колонны ионического ордера, поддерживающие лучковые разорванные фронтоны с профилированным карнизом с модульонами;

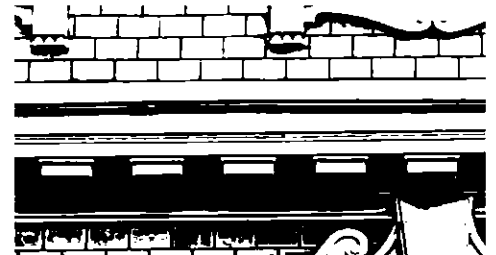
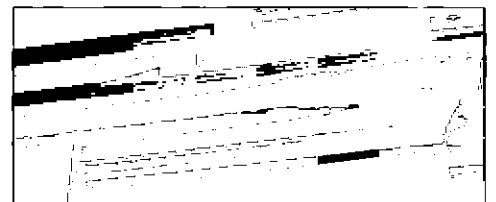
ниши с полуциркульным и лучковым завершением в уровне 1-3-го этажей северного и южного фасадов, оформление: профилированные фигурные наличники с волотообразными завитками и кронштейнами в нижних частях; рустованные лопатки в уровне 3-го этажа; прямоугольный ризалит по центральной оси южного фасада, оформление: прямоугольный руст угловых частей, венчающий профилированный карниз; лучковые раскрепованные фронтоны над северным и южным фасадами аттик с профилированным карнизом и модульонами
оформление фасадов полуциркульной в плане пристройки у северного фасада: прямоугольный руст 1-2-го этажей, профилированным карнизом с модульонами;

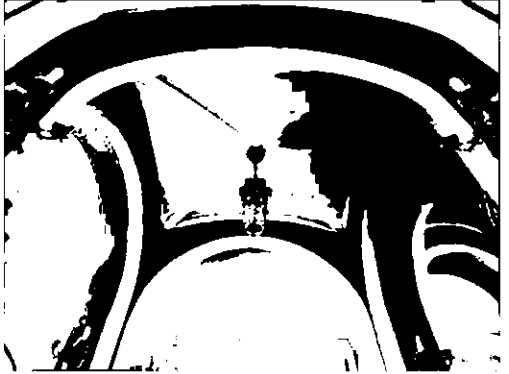




пилястры ионического ордера в уровне третьего этажа восточного фасада;
 лучковые раскрепованные фронтоны с профилированным карнизом с модульонами, в поле фронтона пилястры;



исторический профиль межэтажных карнизов и тяг;
 пояс модульонов между 2-м и 3-м этажом;



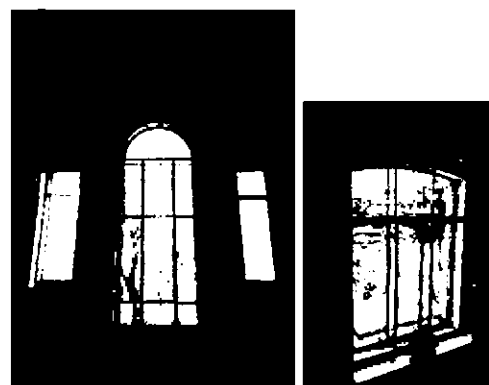
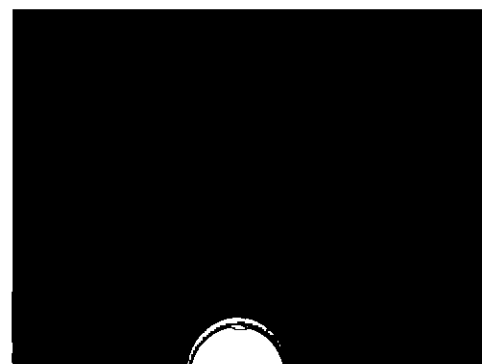
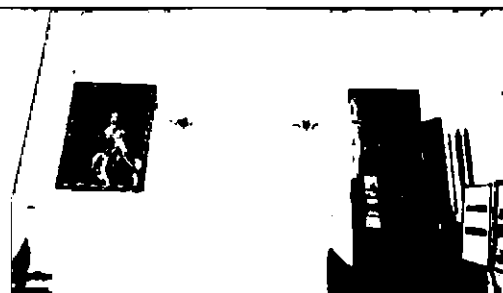
		<p>венчающий антаблемент: профилированный раскрепованный карниз с модульонами, гладкий фриз, профилированный архитрав;</p>	
5.	<p>Декоративно-художественное оформление интерьеров:</p>	<p>вестибюль парадной лестницы (помещение 1-Н (27,28): оформление сводов - профили по ребрам, арки с профилированными тягами, оформление стен – арки с полуциркульным завершением, в профилированном обрамлении;</p> <p>покрытие пола вестибюля – метлахская плитка (рисунок – композиции из стилизованного растительного орнамента, по периметру – пояс геометризованного орнамента);</p> <p>оформление стен парадной лестницы: полосовый руст, прямоугольные филенки, рустованные лопатки, прямоугольные ниши с профилированными наличниками и лучковыми фронтонами, профилированный карниз в верхних частях стен;</p>	   

оформление свода лестничной клетки: профили по ребрам свода, профилированный карниз с поясом розеток и модульонов и поясом «порезки»; профили по ребрам распалубок, внутри – полуциркульные ниши в профилированном обрамлении;

оформление оконных проемов парадной лестницы: профилированные наличники; металлические переплеты первого, второго и третьего этажей;

оконная фурнитура: стержневые латунные шпингалеты, с рычагом с кнопкой на конце и встречной ручкой-скобой с выступом;

оформление дверных проемов на лестничных площадках: профилированные наличники;



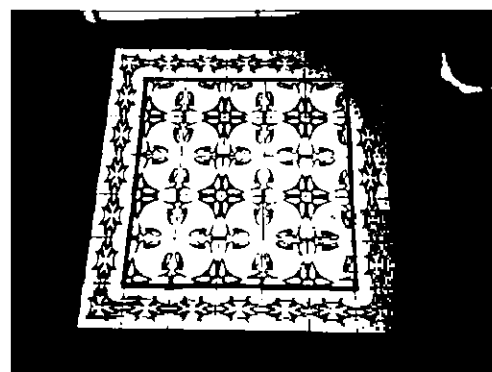
деревянное двухстворчатое глухое дверное заполнение дверного проёма в помещения 1-го этажа (1-Н (32 – 43, 51 – 55), каждая створка на три прямоугольные филенки, внутри нижней филенки – круг; полуциркулярная фрамуга на два сегмента, в деревянном профилированном обрамлении;



оформление потолков лестничных площадок: прямоугольные филенки, профилированные тяги по периметру; оформление подшивок лестничных маршей: профили по косоурам;

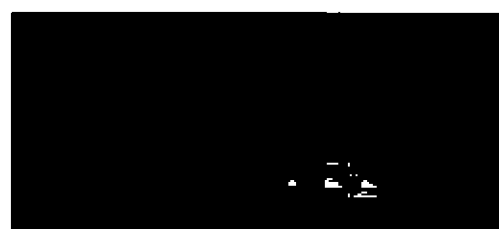


покрытие пола лестничных площадок – метлахская плитка (рисунок – композиции из стилизованного растительного орнамента, по периметру – пояс геометризированного орнамента);



помещения 1-го этажа:

помещение 1-Н (50): оформление потолка – профилированный карниз с поясом модульонов и профилированным архитравом (сохранился в угловой части);



помещение 1-Н (33): четырехстворчатое деревянное глухое дверное заполнение проема, ведущего на лестницу в южной части здания (помещения 1-Н (11,12,47,70,86,88), каждая створка на три прямоугольные филенки, внутри нижней филенки – круг; полуциркулярная фрамуга на два сегмента, в деревянном профилированном обрамлении;



оформление оконных проемов в помещениях 1-Н (32-33, 38, 40, 43, 50-55): оконная фурнитура: стержневые латунные шпингалеты, с рычагом с кнопкой на конце и встречной ручкой-скобой с выступом;



покрытие пола помещений 1-го этажа 1-Н (32-43, 50-55) – метлахская плитка (рисунок – композиции из стилизованного растительного орнамента, по периметру – пояс геометризированного орнамента);



помещения 2-го этажа:

помещение 1-Н (76): оформление стен – прямоугольные филенки;



помещение 1-Н (61, 65, 74-75): оформление сводов и арок – фигурные и прямоугольные филенки, круглые медальоны по центру арок, профилированные импосты в пятах арок;



оформление оконных проемов в помещениях 1-Н (61-63, 74-76):

оконная фурнитура: стержневые латунные шпингалеты, с рычагом с кнопкой на конце и встречной ручкой-скобой с выступом;

**помещения 3-го этажа:**

помещение 1-Н (80) (Музейный зал): оформление свода: распалубки с профилями по ребрам, своды арок между колоннами кессонированные с лепными розетками и лепными поясами порезки вдоль сводов;

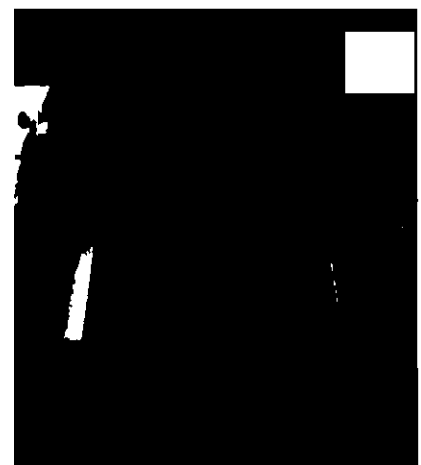


парные колонны ионического ордера (облицовка искусственным мрамором) в простенках окон, с отрезками антаблемента (профилированный карниз с модульонами, гладкий фриз, профилированный архитрав); оформление оконных проемов: профилированные наличники;

оформление стен: ниши с полуциркульным завершением, в профилированном обрамлении;

оформление дверных проемов: профилированные наличники, над проемами антаблемент: профилированный карниз с модульонами, гладкий фриз, профилированный архитрав;

покрытие пола – метлахская плитка (рисунок – композиции из стилизованного растительного орнамента, по периметру – пояс геометризированного орнамента);



двухстворчатое глухое заполнение дверного проёма на лестничной клетке 3-го этажа, каждая створка поделена на три прямоугольные филенки, внутри нижних филенок – рельеф круга; верхняя фрамуга глухая профилированная (со стороны лестничной площадки); преддверье покрыто метлахской плиткой (геометрический рисунок);

