



ПРАВИТЕЛЬСТВО САНКТ-ПЕТЕРБУРГА  
КОМИТЕТ ПО ГОСУДАРСТВЕННОМУ КОНТРОЛЮ, ИСПОЛЬЗОВАНИЮ  
И ОХРАНЕ ПАМЯТНИКОВ ИСТОРИИ И КУЛЬТУРЫ  
**РАСПОРЯЖЕНИЕ**

окуд

26.12.2022

№ 619-рл

**Об утверждении предмета охраны  
объекта культурного наследия федерального значения  
«Форт «Петр I»**

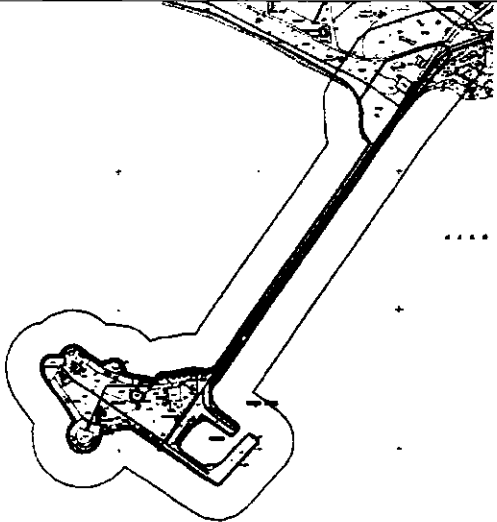



В соответствии с подпунктом 10 пункта 2 статьи 33 Федерального закона от 25.06.2002 № 73-ФЗ «Об объектах культурного наследия (памятниках истории и культуры) народов Российской Федерации» и пунктом 3.12 Положения о Комитете по государственному контролю, использованию и охране памятников истории и культуры, утвержденного постановлением Правительства Санкт-Петербурга от 28.04.2004 № 651 и в соответствии с поступившими в КГИОП историко-культурными исследованиями (рег. № 01-24-2442/22 от 20.10.2022):

1. Утвердить предмет охраны объекта культурного наследия федерального значения «Форт «Петр I», расположенного по адресу: Санкт-Петербург, г. Кронштадт, Финский залив, южный фарватер, согласно приложению к распоряжению.
2. Признать распоряжение КГИОП от 19.11.2020 № 391-р «Об утверждении предмета охраны объекта культурного наследия федерального значения «Форт «Петр I» утратившим силу.
3. Начальнику отдела государственного реестра объектов культурного наследия Управления государственного реестра объектов культурного наследия обеспечить размещение настоящего распоряжения в электронной форме в локальной компьютерной сети КГИОП и его официальное опубликование.
4. Контроль за выполнением распоряжения возложить на начальника Управления государственного реестра объектов культурного наследия.

Заместитель председателя КГИОП

Г.Р. Аганова

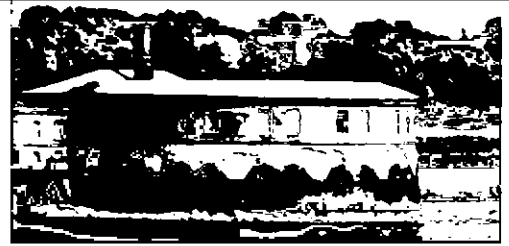
Предмет охраны  
объекта культурного наследия федерального значения «Форт «Петр I»,  
(г. Кронштадт, Финский залив, южный фарватер)

№ пп	Видовая принадлежность предмета охраны	Предмет охраны	Фотофиксация
1	2	3	4
1	Объемно-пространственное решение:	<p>историческое (здесь и далее под историческим указывается бытование объекта по состоянию на 1917 г.) объемно-пространственное решение, включая местоположение и габариты форта и составляющих его частей, состоящее из:</p> <p>основания форта в виде искусственного острова ромбовидной формы, расположенного на южном фарватере в акватории Финского залива, с примыкающей с востока четырехугольной гаванью, окруженной молами, включая Цитадельскую пристань в южной ее части, соединенного дамбой с мостом с о. Котлин;</p>	   

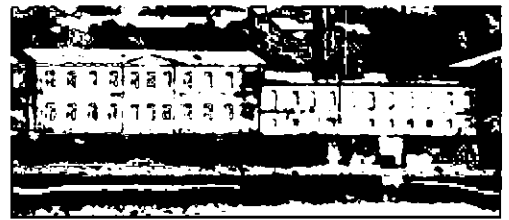
оборонительных сооружений, состоящих из:

**южной башни:**

фронтальная оборонительная двухэтажная с подвалом башня, подковообразная в плане, с внутренним двором и скатной крышей, расположенная в южной части острова (Санкт-Петербург, г. Кронштадт, Цитадельское шоссе, д. 20, лит. Н);



**правофланговой куртины с мастерскими:** одноярусная куртина, надстроенная двух-трехэтажными вытянутыми прямоугольными в плане зданиями подготовительных (двухэтажные) и снаряжательных (трехэтажные) мастерских, расположенная между южной башней и западной полубашней



(Санкт-Петербург, г. Кронштадт, Цитадельское шоссе, д. 20, лит. 3, И);



**западной полубашни:**

закругленная двухэтажная с подвалом (в настоящее время засыпан) оборонительная полубашня правого фланга, расположенная на западной оконечности форта, с пристроенным с горжевой стороны одноэтажным объемом мастерских с двускатной крышей (Санкт-Петербург, г. Кронштадт, Цитадельское шоссе, д. 20, лит. П);



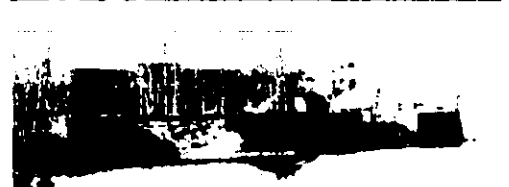
**левофланговой куртины:**

сохранившиеся конструкции левофланговой одноярусной куртины, примыкающей с востока к южной башне;



**горжевых куртин с реданом:**

две одноярусных куртины с ярусом открытого боя с реданом между ними, расположенные в горжевой (северной) части форта;



вспомогательных построек, включая:

**котельную с трубой:**

одно-двухэтажное, Т-образное в плане здание котельной со скатными крышами объемов и с отдельно стоящей со стороны западного фасада дымовой трубой на фигурном основании, соединенной с котельной в подземной части дымовым каналом, расположенное на насыпной территории в восточной части форта (Санкт-Петербург, г. Кронштадт, Цитадельское шоссе, д. 20, лит. Б);

**два снарядных погреба (западный и восточный):**

одноэтажные, заглубленные в землю и обвалованные с трех сторон погреба со входами-сквозниками и внутренними казематированными помещениями, расположенные на внутреннем дворе форта; (Санкт-Петербург, г. Кронштадт, Цитадельское шоссе, д. 20, лит. Л, В);



**служебную постройку (караулку):**

одноэтажное, трапециевидное в плане здание с вальмовой крышей, с закругленной северной стеной, расположенное в северо-западной части форта (Санкт-Петербург, г. Кронштадт, Цитадельское шоссе, д. 20, лит. О);

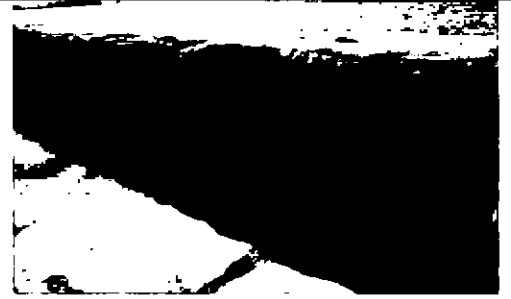
**лабораторию (контору):**

одноэтажное с подвалом, квадратное в плане здание с круглой башней в северо-восточном углу, с вальмовой крышей с прямоугольной вышкой на восточном скате, восьмискатной крышей башни, расположенное в южной части мыса о. Котлин у дороги на Цитадельскую дамбу (Санкт-Петербург, г. Кронштадт, Цитадельское шоссе, д. 18, лит. Ж);

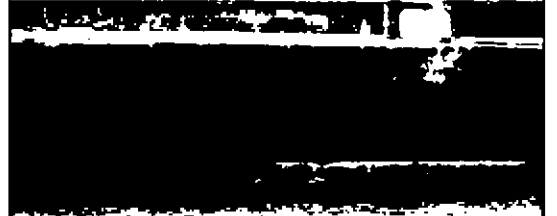


		<p>караулку на берегу (жилой дом). одноэтажное бесподвальное с чердаком здание, в плане прямоугольной формы, с вальмовой крышей, с кирпичной пристройкой с западной стороны, с односкатной, совмещенной крышей (Санкт-Петербург, г. Кронштадт, Цитадельское шоссе, д. 18, стр. 7);</p> <p>историческая конфигурация и высотные отметки коньков крыши исторических сооружений форта.</p>	
2	<p>Конструктивная система:</p>	<p>исторические конструкции основания форта – свайное основание башни, полубашен, куртин с засыпкой булыжником и грунтом;</p> <p>материал облицовки внешних и внутренних стенок куртин, редана и бруствера (природный камень, блоки из гранита, в том числе фигурные - внешние стенки горжевых куртин и редана);</p> <p>булыжное мощение центральной части искусственного острова (историческая засыпанная внутренняя гавань):</p>	

исторические конструкции Цитадельской пристани, включая оградительную стенку – облицовка природным камнем и гранитными блоками;



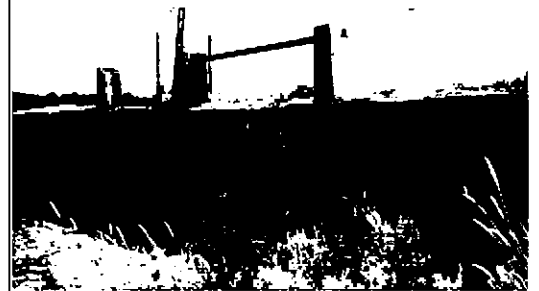
исторические пушечные кнехты на Цитадельской пристани (3 шт.) – материал (металл);



исторические конструкции дамбы - облицовка гранитом с западной части, булыжная выстилка с восточной;



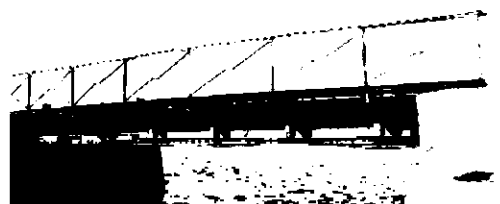
гранитные прямоугольные тумбы ограждения дамбы по западной части;



историческая облицовка устоев моста дамбы крупногабаритными гранитными блоками;



исторические конструкции пролетного строения и ограждения моста дамбы - материал (металл), техника исполнения (литье, ковка, клепка);



исторические конструкции южной башни:

свайное основание со шпунтом и бетонным ростверком с известняковой постелью и закладкой гранитными плитами;

наружные капитальные стены – материал (кирпич, гранит (материал усиления амбразур внешнего (южного) фасада, облицовка внешних стен до уровня амбразур и прямку по горжевому фасаду);

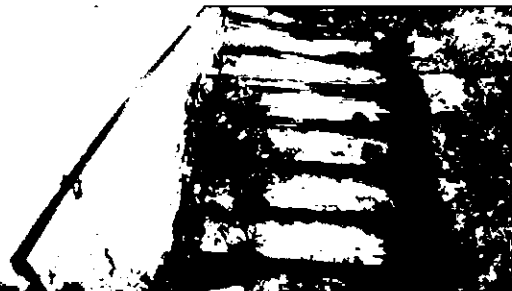
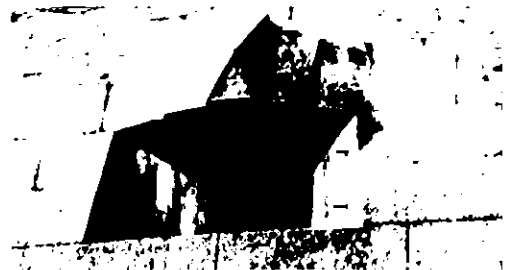
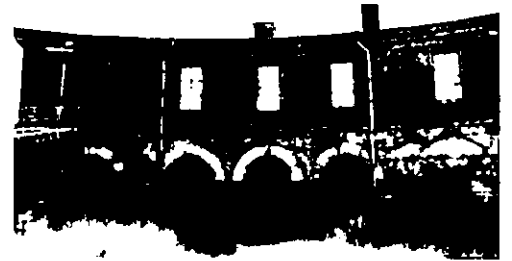
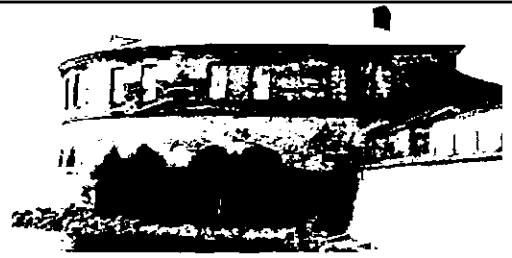
внутренние капитальные стены:  
местоположение, материал (кирпич);

исторические каменные лестницы восточной стороны северной части башни: на 2-й этаж и в подвал – местоположение, габариты, конфигурация (маршевая);

исторические лестницы прямков с горжевой стороны – местоположение, габариты, конфигурация (маршевая), материал ступеней (известняк);

исторические конструкции элемента железнодорожной развязки путей узкоколейной дороги – поворотный круг во внутреннем дворе башни – местоположение, габариты, материал (металл, бетон);

вентиляционные окна подвального этажа (выходящие во внутренний двор);



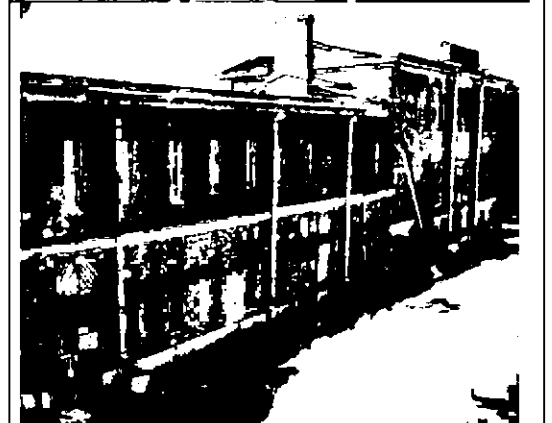
коробовые с распалубками свода подвала и первого этажа;



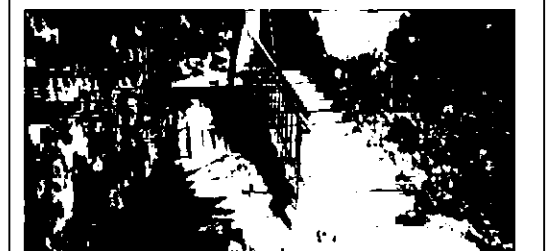
исторические конструкции правофланговой куртины с мастерскими:  
свайное основание;  
наружные капитальные стены - материал (кирпич, гранит (облицовка основания внешней части куртины));



внутренние капитальные стены:  
местоположение, материал (кирпич);



историческая лестница снаряжательных мастерских с металлическим ограждением - местоположение, габариты, тип (двухмаршевая), конструкция (марши на фигурных металлических косоурах, площадки на прусских сводах); материал (известняк) и профиль ступеней.





межэтажные лестницы – местоположение, габариты, тип (маршевые), материал (известняк) и профиль ступеней;



исторические конструкции западной полубашни с объемом мастерских:

свайное основание со шпунтом и бетонным ростверком с известняковой постелью и закладкой гранитными плитами;

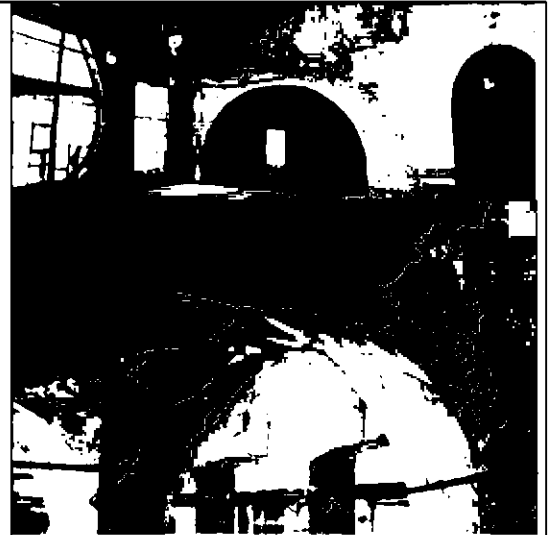
наружные капитальные стены – материал (кирпич, гранит (материал усиления амбразур внешнего (западного) фасада, облицовка внешних стен до уровня амбразур);

внутренние капитальные стены: местоположение, материал (кирпич);



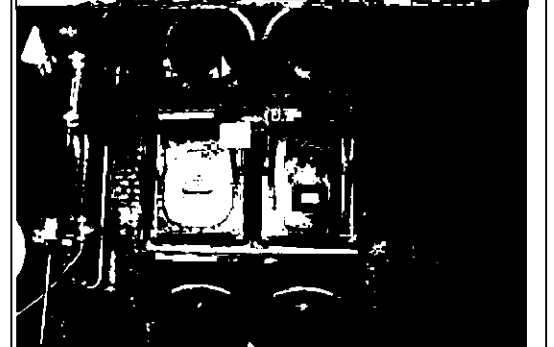
подпорные арки по границе объема мастерских и полубашни в уровне первого яруса:

коробовые с распалубками свода первого этажа полубашни:



исторические конструкции котельной с трубой:

наружные кирпичные капитальные стены:



исторический котел системы Бабкок и Вилькокс производства Санкт-Петербургского металлического завода 1914 г.:



кирпичная дымовая труба с гранитным основанием;



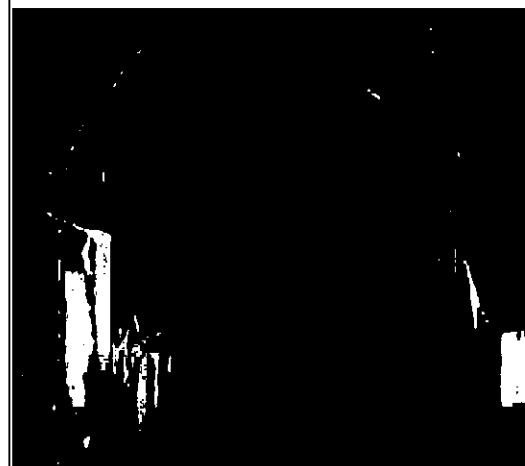
исторические конструкции снарядных погребов:



материал капитальных стен и сквозников (бетон, блоки из гранита в основании);  
материал обваловки (у западного погреба частично утрачена) (насыпная, земляная);



коробовые своды внутренних казематов и сквозников;



исторические конструкции служебной постройки (караулки):

внешние кирпичные капитальные стены;

своды Монье:

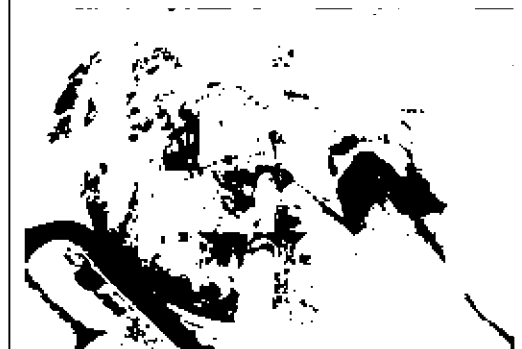
исторические конструкции лаборатории (конторы) в южной части мыса о. Котлин:

внешние кирпичные капитальные стены;

внутренние капитальные стены-местоположение, материал (кирпич)

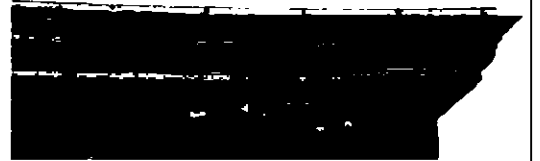
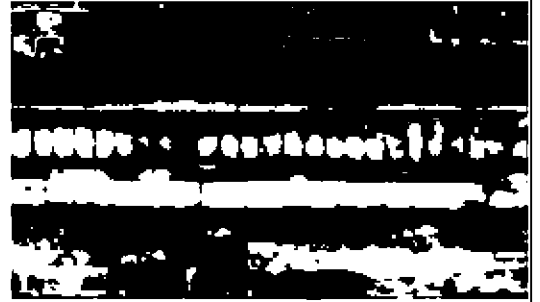
купольный свод в завершении башенного объема.

исторические конструкции караулки на берегу (жилого дома):  
внешние кирпичные капитальные стены;  
внутренние капитальные стены –  
местоположение, материал (кирпич).



4	<p>Архитектурно-художественное решение:</p>	<p>профилированный гранитный карниз в завершении бруствера куртин и редана;</p> <p>облицовка оборонительных сооружений с внешней стороны гранитными блоками, характер обработки поверхности блоков, рисунок облицовки;</p> <p><b>южная башня:</b> горжевой (северный) фасад и внутренние дворовые фасады;</p> <p>исторический материал отделки фасада – штукатурка с расшивкой под кирпичную кладку (в уровне первого этажа, частично утрачена), лицевая кирпичная кладка (в уровне второго этажа), руст (в простенках проемов горжевого (северного) фасада);</p> <p>исторические оконные проемы – местоположение, габариты, конфигурация (с полуциркульным завершением – исторические проемы горжевого (северного) фасада в уровне первого этажа (в настоящее время заложены), прямоугольная – в уровне второго этажа, квадратный с лучковым завершением – световой проем со стороны внутреннего двора исторической лестницы в подвал);</p> <p>исторические арочные проемы внутреннего двора (в настоящее время заложены);</p> <p>исторические дверные проемы – местоположение, габариты, конфигурация (полуциркульная, арочные проемы со стороны внутреннего двора исторической лестницы в подвал (проем в западной части в настоящее время заложены);</p> <p>исторический рисунок и материал оконных и дверных заполнений;</p> <p>материал отделки высокого цоколя – известняк;</p> <p>оформление проемов горжевого (северного) фасада в уровне первого этажа рустованными архивольтами с замковыми камнями;</p>	      
---	---	---	---

межэтажный и венчающий профилированные ступенчатые карнизы в оформлении и завершении фасадов;



фронтальный (южный фасад): историческая отделка фасада гранитными блоками (до уровня исторических амбразур) известняковыми плитами (в уровне первого этажа). лицевая кирпичная кладка (в уровне второго этажа);

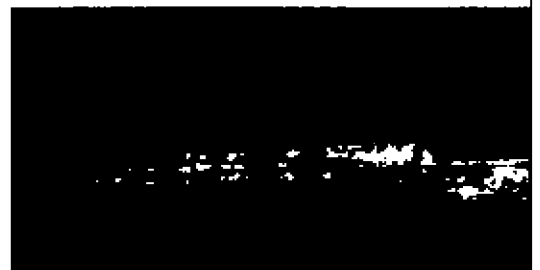


исторические оконные проемы – местоположение, габариты, конфигурация (лучковая – проемы амбразур в уровне первого этажа, прямоугольная – в уровне второго этажа);



исторический рисунок и материал оконных заполнений;

оформление проемов амбразур трехчастными замковыми камнями из гранитных блоков;



профилированный гранитный валик исторического бруствера башни;

профилированный ступенчатый венчающий карниз в завершении фасада;



правофланговая куртина с мастерскими:

исторический материал отделки фасадов мастерских – лицевая кирпичная кладка;

материал отделки цоколя мастерских – известняк;

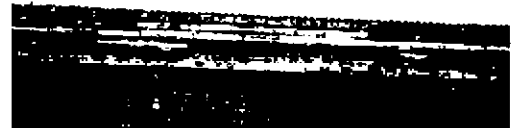
исторические оконные проемы – местоположение, габариты, конфигурация (прямоугольная);

исторический рисунок и материал оконных и дверных заполнений;

межэтажные и венчающие профилированные ступенчатые карнизы мастерских;

плоские лопатки в оформлении крайних осей и фланкирующие центральные оси фронтального (южного) и горжевого фасадов снаряжательных (трехэтажных) и простенков горжевого фасада подготовительных (двухэтажных) мастерских;

оформление завершения центральных осей фронтального (южного) и горжевого фасадов и торцевых фасадов снаряжательных (трехэтажных) мастерских треугольными фронтонами с профилированными карнизами (по фронтальному (южному) фасаду и торцевым фасадам) и прямоугольной аттиковой стенкой (по горжевому фасаду);



западная полубашня с объемом мастерских:

горжевой (северный) фасад:

исторический материал отделки фасада полубашни и мастерских – лицевая кирпичная кладка;

материал отделки цоколя мастерских – блоки из гранита;

исторические оконные и дверные проемы – местоположение, габариты, конфигурация (прямоугольная - проемы второго яруса полубашни, полуциркулярная – чердачный проем в завершении торца второго яруса полубашни, с лучковым завершением - проемы, фланкирующие вход в мастерские, фигурная – большой оконный проем с дверью по центру восточного фасада мастерских);

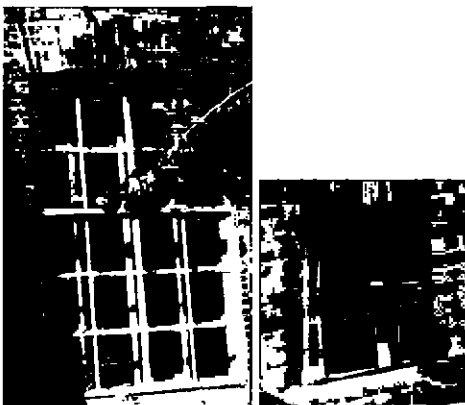
исторический рисунок оконных заполнений;

витражное остекление оконного проема восточного фасада мастерской;

оформление оконных проемов, фланкирующих вход в мастерские всеерными выкладками;

оформление центрального большого проема плоским кирпичным архивольтом;

оформление завершения объема мастерских профилированными раскрепованными карнизами с поясами декоративных стилизованных машикулей, поребрика и элементов кирпичного декора с завершением в центральной части в виде треугольного фронтона со скатным завершением; завершение второго яруса объема полубашни профилированным ступенчатым венчающим карнизом;





оформление завершения торцевого фасада полубашни треугольным фронтоном с профилированными карнизами;

фронтальный (южный фасад):  
историческая отделка фасада гранитными блоками (до уровня исторических амбразур) известняковыми плитами (в уровне первого этажа), лицевая кирпичная кладка (в уровне второго этажа);

исторические оконные проемы – местоположение, габариты, конфигурация (лучковая – проемы амбразур в уровне первого этажа, прямоугольная – в уровне второго этажа);

исторический рисунок и материал оконных заполнений;

оформление проемов амбразур трехчастными замковыми камнями из гранитных блоков;

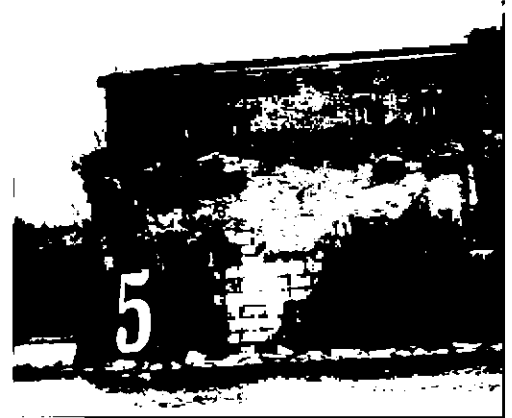
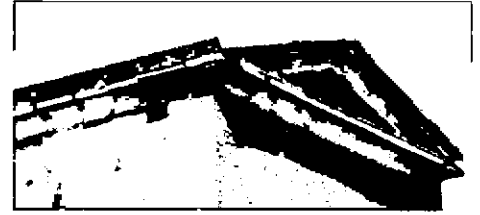
профилированный гранитный валик исторического бруствера башни;

профилированный ступенчатый венчающий карниз в завершении фасада;

**котельная с трубой:**

исторический материал отделки фасада – лицевая кирпичная кладка;

материал отделки цоколя – блоки из гранита;



исторические оконные и дверной проемы - местоположение, габариты и конфигурация (прямоугольная, круглая- проем в уровне первого этажа восточного торцевого фасада северного объема, полуциркульная – чердачные оконные проемы торцевых фасадов северного объема и исторический дверной проем по центральной оси восточного фасада (в настоящее время частично заложен);

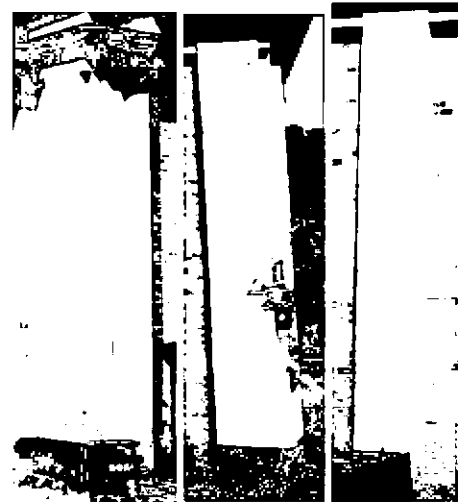
исторический рисунок и материал оконных заполнений;

оформление углов объемов здания плоскими оштукатуренными лопатками;

оформление центрального дверного проема фланкирующими трехчетвертными оштукатуренными колоннами с простыми базами и капителями с антаблементом в завершении;

оформление завершения фасадов ступенчатыми оштукатуренными венчающими карнизами;

оформление завершений торцевых фасадов треугольными фронтонами с профилированными карнизами;



прямоугольные аттиковые стенки в завершении центральной части восточного и северного фасадов;

профилированный карниз в завершении основания дымовой трубы;

**Служебная постройка (караулка):**

исторический материал отделки фасадов – лицевая кирпичная кладка;

исторический материал отделки цоколя – блоки из известняка;

исторические оконные и дверные проемы – местоположение, габариты, конфигурация (прямоугольная);

исторический рисунок оконных заполнений;

профилированный известняковый венчающий карниз в завершении фасадов;

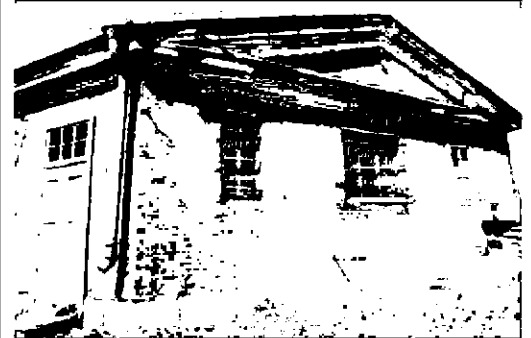
оформление завершения торцевых фасадов треугольными фронтонами с профилированными ступенчатыми карнизами;

**Лаборатория (контора) на мысу о. Котлин:**

исторический материал отделки фасадов – лицевая кирпичная кладка с расшивкой валиком;

исторический материал отделки цоколя – блоки из гранита;

площадки крылец у входных дверей по северо-восточному фасаду, юго-восточному фасаду и юго-западному фасаду (материал – гранит);



исторические оконные и дверные проемы - отметки высоты, габариты ширины, местоположение, габариты и конфигурация (прямоугольная, полукруглая - проем вышки на крыше, круглые окна башни (в настоящее время заложены));

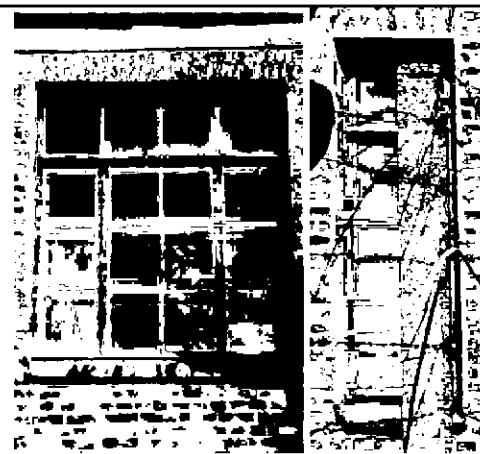
исторический рисунок и материал оконных заполнений;

исторический рисунок и материал дверных заполнений;

профилированный ступенчатый оштукатуренный карниз в завершении основных фасадов и башенного объема;

плоские оштукатуренные лопатки в оформлении простенков башенного объема и фланкирующие дверной проем по северному фасаду;

оформление башенного объема прямоугольными нишами (над оконными проемами);



прямоугольная кирпичная аттиковая со скатным завершением стенка в завершении северного фасада (над дверным проемом);

**Караулка на берегу (жилой дом):**  
исторический материал отделки фасадов - лицевая кирпичная кладка с расшивкой валиком;

историческая отделка цоколя – блоки из гранита;

исторические оконные и дверные проемы – местоположение, габариты, конфигурация (прямоугольная);

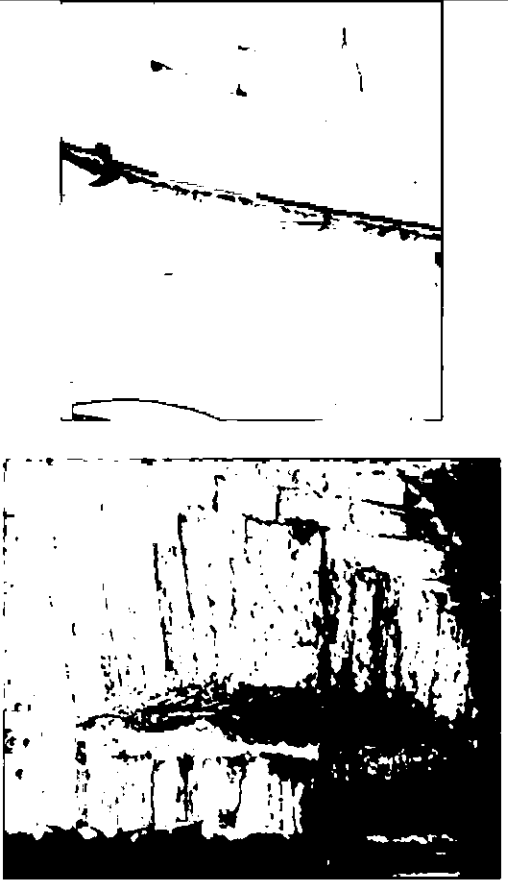
исторический рисунок и материал оконных заполнений;

исторический рисунок и материал дверных заполнений;

профилированный ступенчатый оштукатуренный карниз;

ступени у входной двери по северо-западному фасаду основного объема (материал - гранит); местоположение утраченного крыльца по северо-восточному саду основного объема.



5	Декоративно-художественная отделка интерьеров:	оформление проемов амбразур фронтальной оборонительной башни и западной полубашни с внутренней стороны трехчастными и всеерными замковыми камнями из гранитных блоков.	
---	--	--	---