



ПРАВИТЕЛЬСТВО САНКТ-ПЕТЕРБУРГА
КОМИТЕТ ПО ГОСУДАРСТВЕННОМУ КОНТРОЛЮ, ИСПОЛЬЗОВАНИЮ
И ОХРАНЕ ПАМЯТНИКОВ ИСТОРИИ И КУЛЬТУРЫ
РАСПОРЯЖЕНИЕ

окуд

19.12.2022

№ 575-рп

**Об утверждении предмета охраны
выявленного объекта культурного наследия
«Дом, в котором в 1954-1961 годах жила А.А. Ахматова»**

В соответствии со статьей 3 Закона Санкт-Петербурга от 12.07.2007 № 333-64 «Об охране объектов культурного наследия в Санкт-Петербурге» и пунктом 3.12 Положения о Комитете по государственному контролю, использованию и охране памятников истории и культуры, утвержденного постановлением Правительства Санкт-Петербурга от 28.04.2004 № 651:

1. Утвердить предмет охраны выявленного объекта культурного наследия «Дом, в котором в 1954-1961 годах жила А.А. Ахматова», расположенного по адресу: Санкт-Петербург, Кавалергардская улица, дом 4, литера А, согласно приложению к распоряжению.

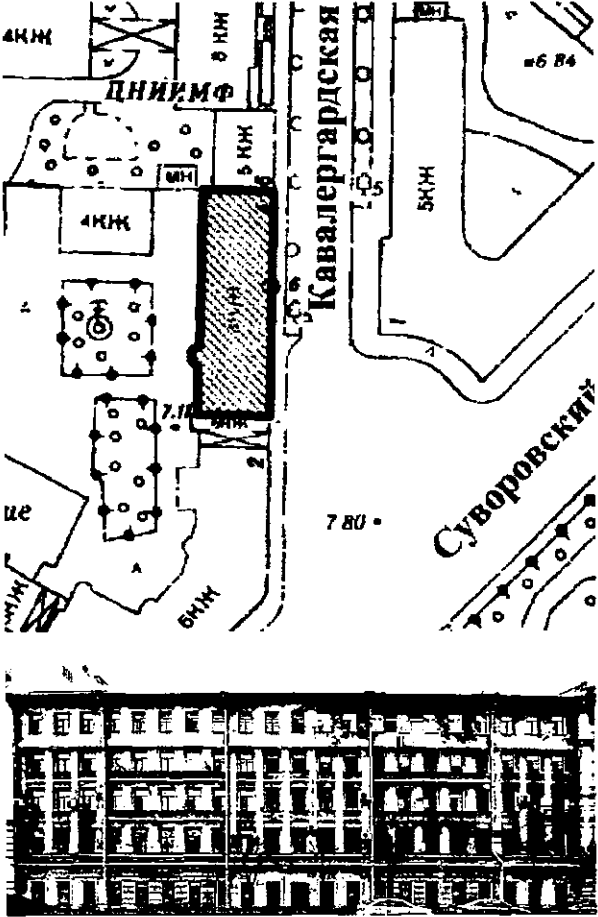

2. Начальнику отдела государственного реестра объектов культурного наследия Управления государственного реестра объектов культурного наследия обеспечить размещение настоящего распоряжения в электронной форме в локальной компьютерной сети КГИОП и его официальное опубликование.

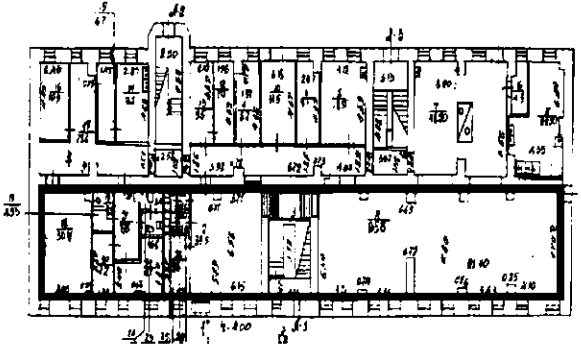
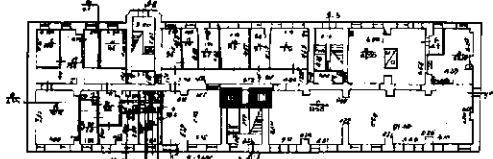

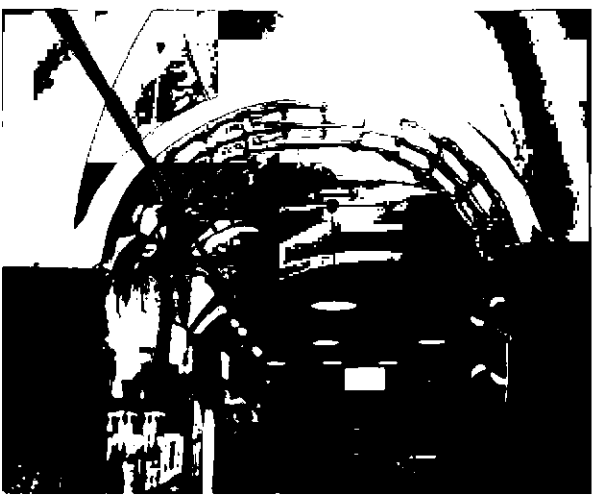
3. Контроль за выполнением распоряжения возложить на начальника Управления государственного реестра объектов культурного наследия.

Заместитель председателя КГИОП

Г.Р. Аганова

**Предмет охраны
выявленного объекта культурного наследия «Дом, в котором в 1954-1961 годах жила А.А. Ахматова»
(Санкт-Петербург, Кавалергардская улица, дом 4, литера А)**

№ пп	Виды предмета охраны	Элементы предмета охраны	Фотофиксация
1	2	3	4
1	Объемно-пространственное решение:	историческое объемно-пространственное решение прямоугольного в плане здания; габариты здания; габариты, конфигурация крыши, высотные отметки конька, карниза, дымовых труб; местоположение и габариты воротного проезда;	 <p>The top part of the image is a detailed architectural site plan showing the location of the building (shaded in grey) on Kavalergardskaya Street. The plan includes labels for 'ДНИИМФ', 'Кавалергардская', 'Суворовский', and various lot numbers like '4 КЖ', '5 КЖ', '6 КЖ', '7 КЖ', '8 КЖ', '9 КЖ', '10 КЖ', '11 КЖ', '12 КЖ', '13 КЖ', '14 КЖ', '15 КЖ', '16 КЖ', '17 КЖ', '18 КЖ', '19 КЖ', '20 КЖ', '21 КЖ', '22 КЖ', '23 КЖ', '24 КЖ', '25 КЖ', '26 КЖ', '27 КЖ', '28 КЖ', '29 КЖ', '30 КЖ', '31 КЖ', '32 КЖ', '33 КЖ', '34 КЖ', '35 КЖ', '36 КЖ', '37 КЖ', '38 КЖ', '39 КЖ', '40 КЖ', '41 КЖ', '42 КЖ', '43 КЖ', '44 КЖ', '45 КЖ', '46 КЖ', '47 КЖ', '48 КЖ', '49 КЖ', '50 КЖ', '51 КЖ', '52 КЖ', '53 КЖ', '54 КЖ', '55 КЖ', '56 КЖ', '57 КЖ', '58 КЖ', '59 КЖ', '60 КЖ', '61 КЖ', '62 КЖ', '63 КЖ', '64 КЖ', '65 КЖ', '66 КЖ', '67 КЖ', '68 КЖ', '69 КЖ', '70 КЖ', '71 КЖ', '72 КЖ', '73 КЖ', '74 КЖ', '75 КЖ', '76 КЖ', '77 КЖ', '78 КЖ', '79 КЖ', '80 КЖ', '81 КЖ', '82 КЖ', '83 КЖ', '84 КЖ', '85 КЖ', '86 КЖ', '87 КЖ', '88 КЖ', '89 КЖ', '90 КЖ', '91 КЖ', '92 КЖ', '93 КЖ', '94 КЖ', '95 КЖ', '96 КЖ', '97 КЖ', '98 КЖ', '99 КЖ', '100 КЖ'. The bottom part is a black and white photograph of the building's facade, showing a multi-story structure with classical architectural features like columns and arches.</p>
2	Конструктивная система здания:	наружные и внутренние капитальные стены — местоположение, материал (кирпич);	 <p>The image is a black and white photograph showing a different perspective of the building's facade, highlighting the brickwork and the arrangement of windows and architectural details.</p>

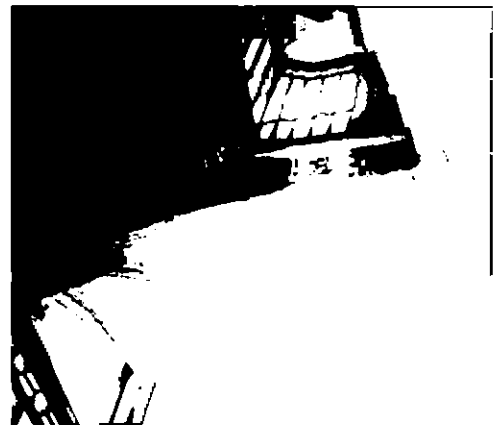
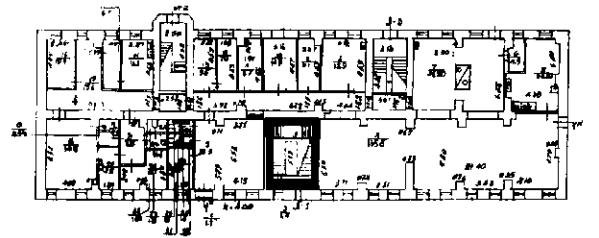
		<p>I этаж</p> <p>помещение 4-Н: (135, 8 кв.м.)</p> <p>две лестницы между уровнями помещения;</p> <p>средистенные;</p> <p>подпружные арки;</p> <p>крестовые с распалубками своды;</p>	   
--	--	--	--


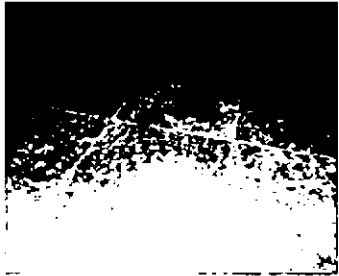

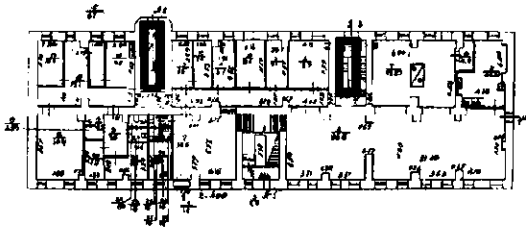


лестница Л1:
ведет с 1-го по 5-й этаж;
местоположение (по 11 оси
лицевого фасада),

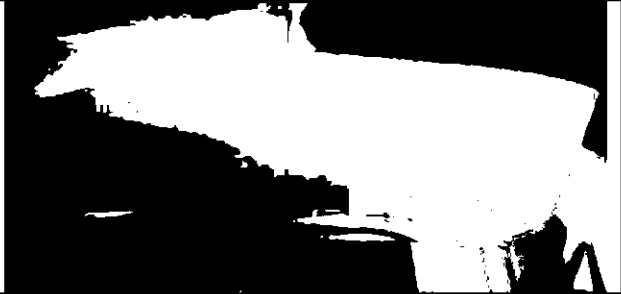


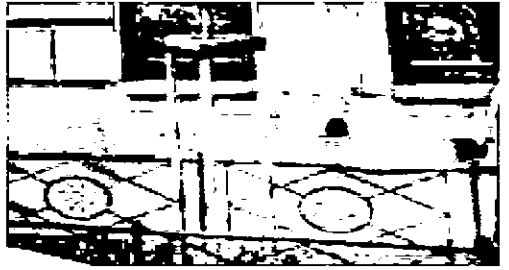
габариты, конфигурация
(двухмаршевая), на косоурах;

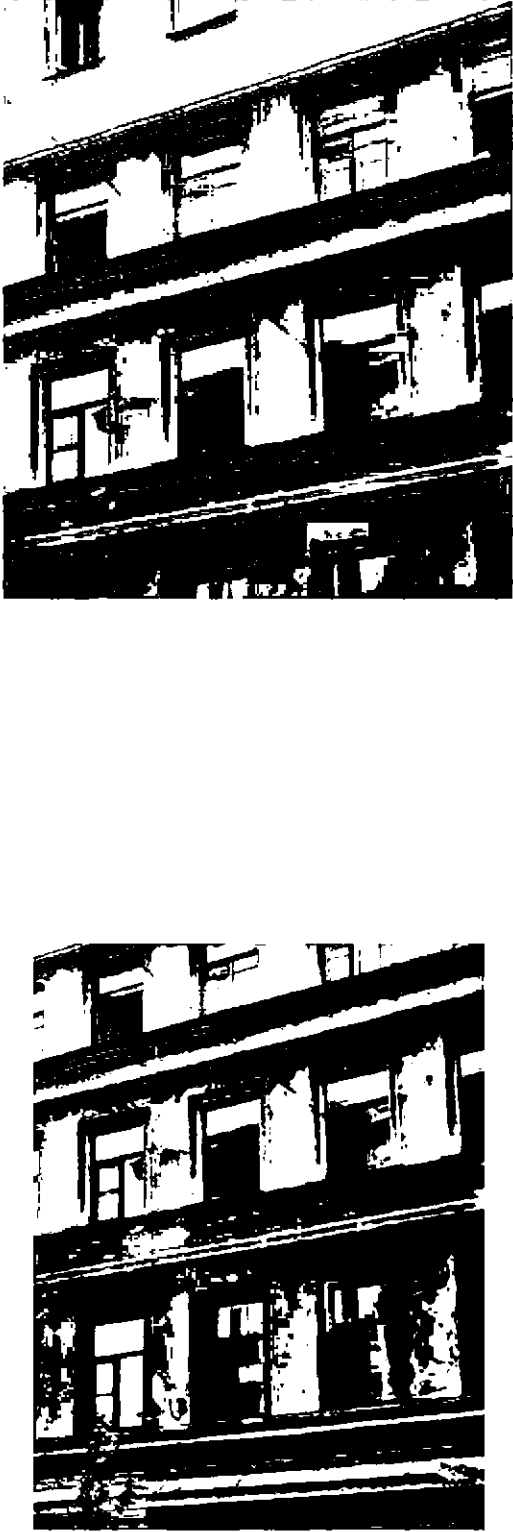
ограждение- материал
(металл), оформление
(вертикальные прутья
стянутые верхней и нижней
тетивой, над верхней тетивой
фриз из колец, под нижней
тетивой орнамент типа
«бегущая волна»);




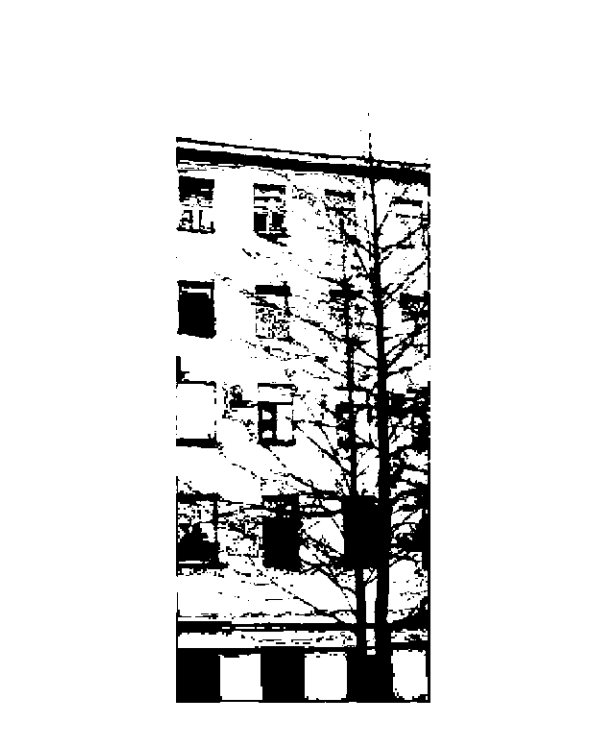
поручень деревянный,
профилированный;


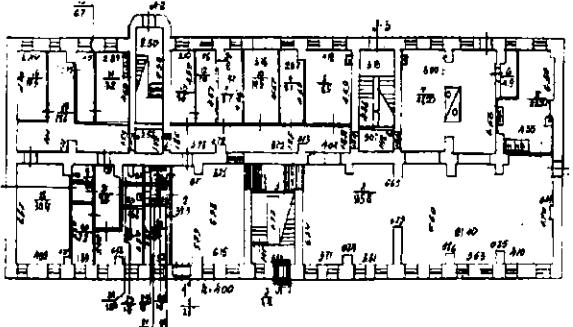
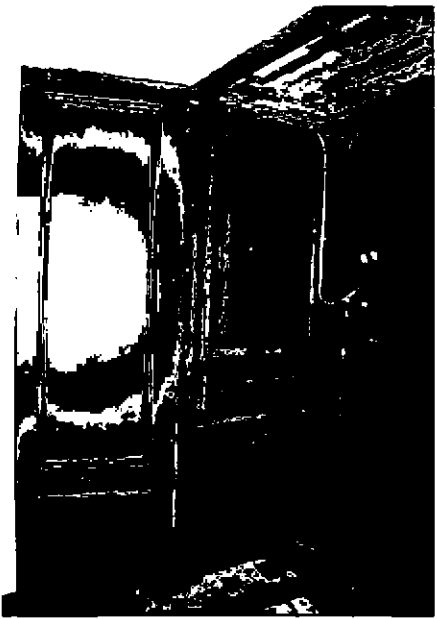


		<p>материал ступеней и лестничных площадок (известняковая плита),</p> <p>в завершении лестничной клетки коробовый с распалубками свод;</p> <p>лестницы Л-2, Л-3</p> <p>лестницы- местоположение (со стороны дворового фасада), габариты, конфигурация (двухмаршевые), на косоурах;</p> <p>ограждение- материал (металл), оформление (вертикальные прутья стянутые верхней тетивой);</p> <p>поручень деревянный, профилированный;</p>	     
--	--	--	---

		<p>в завершении лестничной клетки коробовый с распалубками свод;</p>	
3	Объемно-планировочное решение:	<p>историческое объемно-планировочное решение лестничных помещений.</p>	
4	Архитектурно-художественное решение фасадов:	<p>архитектурное решение и декоративное оформление фасада здания:</p> <p>лицевой фасад</p> <p>5-и этажный, со скатной крышей;</p> <p>характер отделки фасада – чередующаяся окрашенная гладкая и рустованная штукатурка, в уровне 1-го этажа;</p> <p>окрашенная гладкая штукатурка в уровне 2-го- 5-го этажа;</p> <p>цоколь облицован известняковой скобой;</p>	  

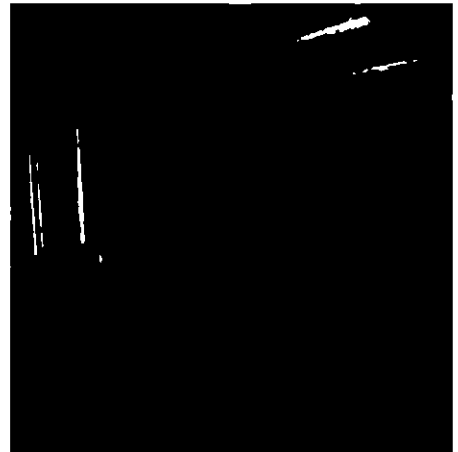
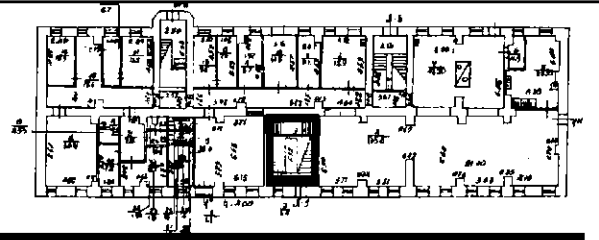
	<p>оконные проемы - историческое местоположение, конфигурация (прямоугольные), отметки высоты и габариты ширины для оконных проемов 1-го этажа;</p> <p>местоположение, габариты, конфигурация (прямоугольные) для оконных проемов 2-5 этажа;</p> <p>оформление оконных проемов - наличники штукатурные, профилированные;</p> <p>оконные заполнения-единообразие цвета и рисунка;</p> <p>дверной проем - местоположение, габариты, конфигурация (прямоугольный);</p> <p>карнизы междуэтажные-профилированные;</p>	
--	--	---

	<p>карниз венчающий- профилированный;</p> <p>дворовый фасад:</p> <p>цоколь облицован известняковой скобой;</p> <p>характер отделки фасада - окрашенная гладкая штукатурка;</p> <p>оконные проемы - историческое местоположение, конфигурация (прямоугольные), отметки высоты и габариты ширины для оконных проемов 1-го этажа;</p> <p>местоположение, габариты, конфигурация (прямоугольные) для оконных проемов 2-5 этажа;</p>	   
--	---	--

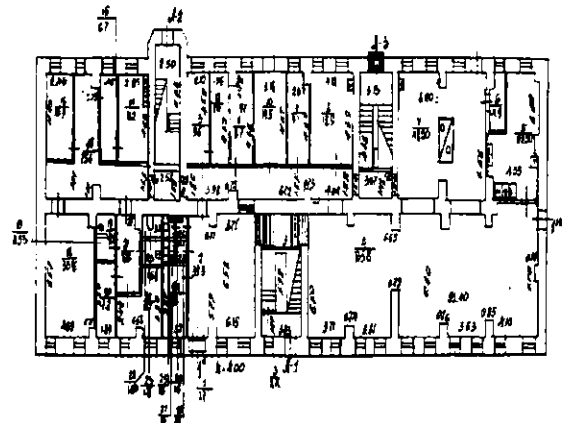
		<p>оконные заполнения- единообразие цвета и рисунка;</p> <p>дверные проемы – местоположение, габариты, конфигурация (прямоугольные);</p> <p>карниз венчающий- профилированный;</p>	
5	<p>Декоративно-художественная отделка интерьеров:</p>	<p>тамбур лестницы Л1:</p> <p>оформление- потолок и стены обшиты деревянными окрашенными панелями с филенками в профилированных рамах;</p> <p>дверь тамбура (внутренняя)- материал (дерево, окрашена), конструкция (двухстворчатая), оформление (в каждой створке по 2 филенки в профилированных рамах);</p>	 


вестибюль лестницы Л1:

оформление стен-штукатурные филенки в 2 яруса, штукатурные лопатки между филенками;



тамбур лестницы Л3:



		<p>оформление- потолок и стены обшиты деревянными окрашенными панелями с филенками в профилированных рамах;</p> <p>дверь тамбура (внутренняя)- материал (дерево, окрашена), конструкция (двухстворчатая), оформление (в каждой створке по 2 филенки в профилированных рамах).</p>	
--	--	---	--