



ПРАВИТЕЛЬСТВО САНКТ-ПЕТЕРБУРГА
КОМИТЕТ ПО ГОСУДАРСТВЕННОМУ КОНТРОЛЮ, ИСПОЛЬЗОВАНИЮ
И ОХРАНЕ ПАМЯТНИКОВ ИСТОРИИ И КУЛЬТУРЫ
РАСПОРЯЖЕНИЕ

окуд

16.12.2022

№ 541-рп

**Об утверждении предмета охраны
объекта культурного наследия регионального значения
«Дом Т.И. Игнатьева»**

В соответствии с подпунктом 10 пункта 2 статьи 33 Федерального закона от 25.06.2002 № 73-ФЗ «Об объектах культурного наследия (памятниках истории и культуры) народов Российской Федерации» и пунктом 3.12 Положения о Комитете по государственному контролю, использованию и охране памятников истории и культуры, утвержденного постановлением Правительства Санкт-Петербурга от 28.04.2004 № 651:

1. Утвердить предмет охраны объекта культурного наследия регионального значения «Дом Т.И. Игнатьева», расположенного по адресу: Санкт-Петербург, Галерная улица, дом 48, литера А, согласно приложению к распоряжению.

2. Признать распоряжение КГИОП от 11.05.2017 № 219-р «Об утверждении предмета охраны объекта культурного наследия регионального значения «Дом Т.И. Игнатьева» утратившим силу.

3. Начальнику отдела государственного реестра объектов культурного наследия Управления государственного реестра объектов культурного наследия обеспечить размещение распоряжения в электронной форме в локальной компьютерной сети КГИОП и его официальное опубликование.





4. Контроль за исполнением распоряжения возложить на начальника Управления государственного реестра объектов культурного наследия.

Заместитель председателя КГИОП

Г.Р. Аганова

Предмет охраны
объекта культурного наследия регионального значения «Дом Т.И. Игнатьева»,
расположенного по адресу: Санкт-Петербург, Галерная улица, дом 48, литера А

	Видовая принадлежность предмета охраны	Предмет охраны	Фотофиксация
1	2	3	4
1	Объемно-пространственное решение:	<p>местоположение, габариты и конфигурация лицевого и дворового корпусов, включая воротный проезд лицевого корпуса;</p> <p>габариты, высотные отметки и конфигурация крыш (скатная), материал кровли (листовой металл).</p>	 
2	Конструктивная система:	<p>исторические наружные и внутренние капитальные стены (кирпичные); исторические отметки междуэтажных перекрытий – местоположение;</p> <p>исторические лестницы – местоположение, габариты, конфигурация, архитектурно-художественная отделка, включая:</p> <p>парадную лестницу 1-ЛК: двухмаршевую, на косоурах, известняковыми</p>	

		<p>ступенями, с площадками, облицованными метлахской плиткой – рисунок (геометрический – «соты» с бордюром), цвет (желтый, синий), с кованым металлическим ограждением — рисунок (волотообразный), с профилированными деревянными поручнями;</p> <p>служебная лестница 2-ЛК: двухмаршевая, на косоурах, с известняковыми ступенями и площадками, с простым металлическим ограждением.</p>	 
3	Объемно-планировочное решение:	объемно-планировочное решение в габаритах капитальных стен.	
4	Архитектурно-художественное решение фасадов:	<p>лицевой фасад: четырехэтажный, на семь световых осей, выполнен в приемах поздней эклектики;</p> <p>вид материала и характер отделки цоколя – известняк;</p> <p>вид материала и характер отделки фасада – окрашенная штукатурка (гладкая штукатурка – в уровне 1-го, 4-го этажей, линейный руст – в уровне 2–3-го этажей);</p> <p>эркер – местоположение (по 6–7-й световым осям, в уровне 2–4-го этажей), габариты, конфигурация (прямоугольная в плане);</p> <p>воротный проезд – местоположение (по 6–7-й световым осям), габариты, конфигурация (с лучковым завершением);</p> <p>исторический дверной проем – местоположение (по 5-й оси), габариты, конфигурация (прямоугольный);</p>	 

исторические оконные проемы – местоположение, габариты, конфигурация (прямоугольные); исторический рисунок, цвет* и материал (дерево) оконных заполнений; ширина и верхняя отметка оконных проемов 1-го этажа;

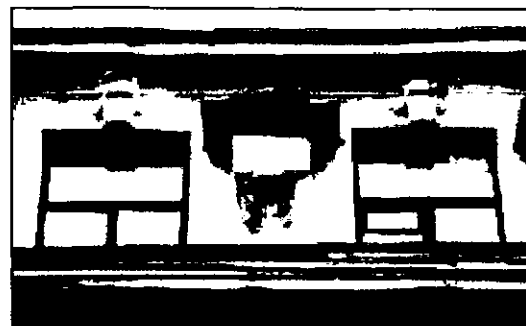
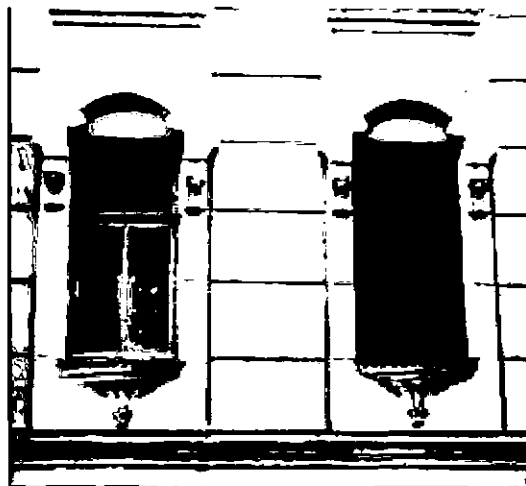
оформление оконных проемов:

рустованные профилированные наличники – в уровне 2–3-го этажей; лучковые рустованные сандрики на кронштейнах, декорированных акантом, подоконные доски с порезками геометрического рисунка, в виде стилизованных консолей – в уровне 2-го этажа; горизонтальные филенки с растительно-геометрическим заполнением – между 2–3-м этажами;

килевидные сандрики на каннелированных консолях, подоконные доски с порезками геометрического рисунка, в виде стилизованных консолей – в уровне 3-го этажа;

замковые камни в виде картуша, увенчанного рокайлем, консоли, декорированные листом аканта (в междуоконных пространствах) – в уровне 4-го этажа;

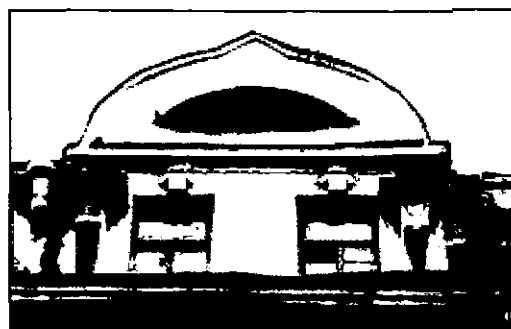
*по результатам натурных и архивных исследований



подоконная междуэтажная профилированная тяга; профилированный раскрепованный междуэтажный карниз; венчающий профилированный карниз;



аттик – местоположение (в завершении осей эркера), габариты, конфигурация (с килевидным завершением), оформление (полукруглая ниша-окно);



дворовые фасады: вид материала и характер отделки цоколя – известняк; вид материала и характер отделки фасадов – окрашенная гладкая штукатурка (частично – дощатый руст в уровне 2-го этажа);

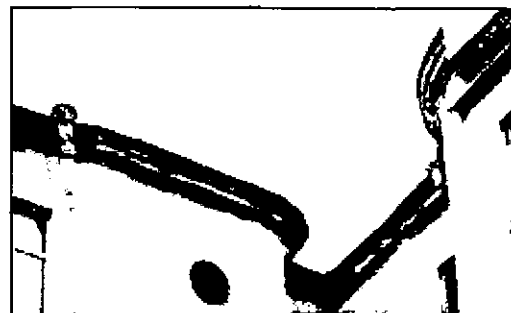


ризалиты лестничного объема – местоположение, габариты, конфигурация;



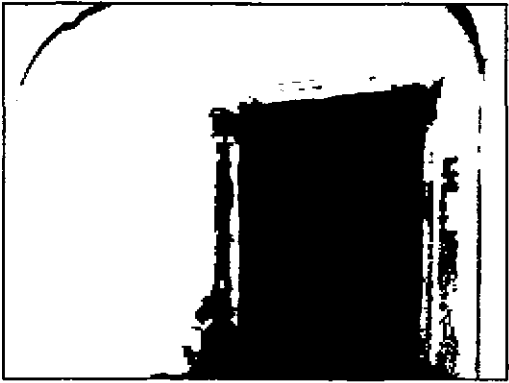

исторические оконные и дверные проемы – местоположение, габариты, конфигурация (прямоугольные, полуциркульное, окно-люкарна – в уровне 4-го этажа дворового фасада лицевого корпуса); ширина и верхняя отметка оконных проемов 1-го этажа; исторический материал, цвет* и рисунок оконных заполнений;



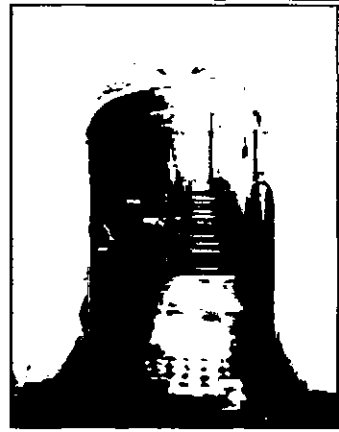
профилированный венчающий карниз.



*по результатам натурных и архивных исследований

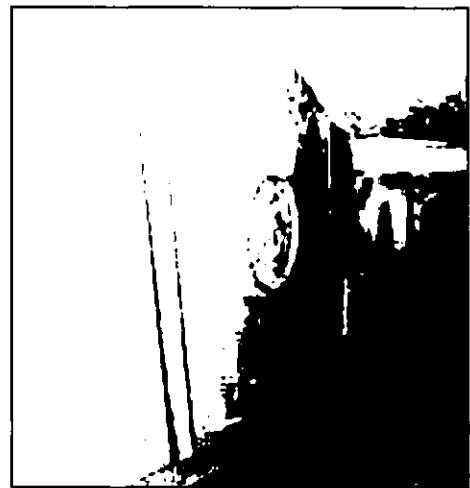
5	<p>Декоративно-художественное решение интерьеров и предметы ДПИ:</p>	<p>вестибюль парадной лестницы 1-ЛК:</p> <p>тамбур входа: местоположение, габариты, конфигурация (прямоугольный в плане), деревянные филенчатые панели, профилированный карниз;</p> <p>дверное заполнение – материал (дерево), конструкция (двери двухстворчатые), оформление (профилированные филенки);</p> <p>вестибюль входа: оформление потолка – пологая падуга, профилированные рамы, центральная – с фигурным зеркалом с вогнутыми углами, по периметру с лепным фризом с мотивом «пояс меандра», в угловых резервах с лепными цветами с волютами, в центре – лепная овальная розетка цветочно-лиственного рисунка;</p> <p>оформление стен – профилированные фигурные филенки с лепными розетками (по бокам); центральные филенки – прямоугольные, с лепным рисунком, идентичным рисунку потолка;</p> <p>покрытие пола – двуцветная (желтый, синий) метлахская плитка геометрического рисунка («соты» с бордюром);</p>	
			
			
			

арка, фланкирующая проход к парадной лестнице — местоположение, габариты, конфигурация (с коробовым завершением); оформление (профилированные архивольты, лопатки с выкружкой, в которой находится лепная розетка растительного рисунка);

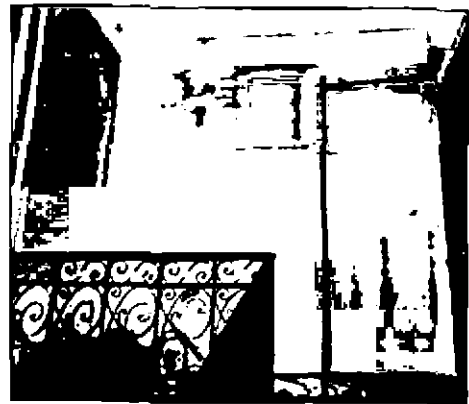
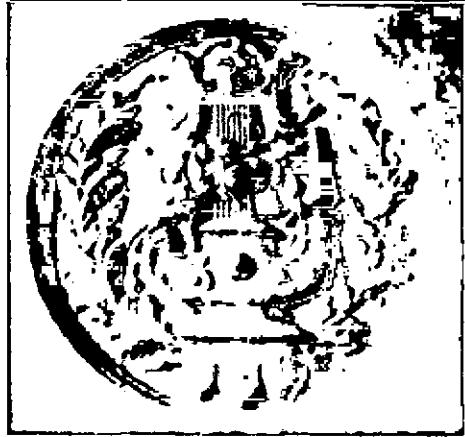


парадная лестница 1-ЛК:

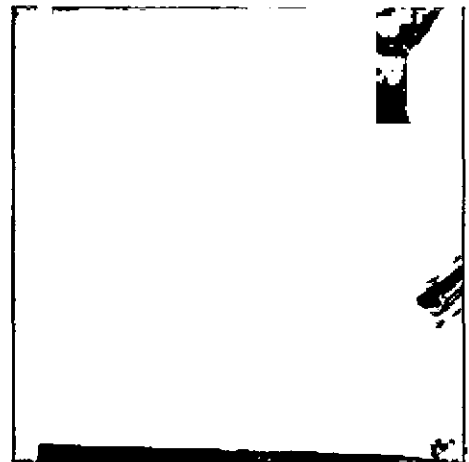
оформление стен — профилированные филенки — фигурные с лепными розетками по углам; прямоугольные — с лепным цветком с волотами по углам; наибольшая — с фигурным зеркалом с вогнутыми углами, по периметру с лепным фризом с мотивом «пояс меандра», в угловых резервах с лепными цветами с волотами, в центре — в медальоне лепная композиция из лиры, увенчанной рокайлем, фланкированной лавровой и дубовой ветвями;



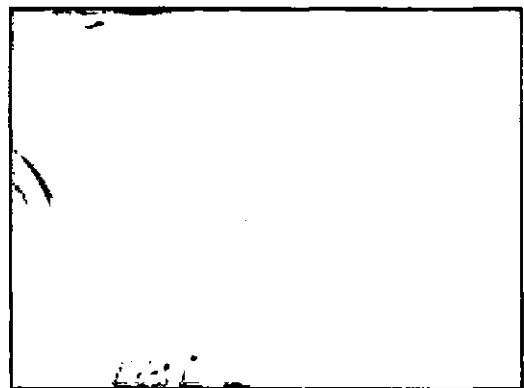
оформление лестничных площадок:
 профилированные лепные
 филенки с лепными
 розетками по углам;

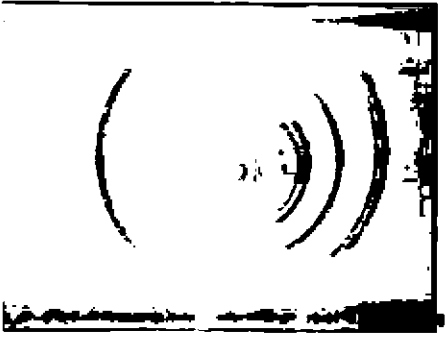





над дверными проемами
 (слева) – лепные картуши,
 декорированные листом
 аканта и рокайлем с
 цветочными гирляндами;



подшивка площадок и
 маршей лестницы –
 профилированные филенки
 с патерами, лепными
 цветами, стеблями,
 розетками;



		<p>оформление верхней площадки лестницы:</p> <p>профилированный ступенчатый карниз с порезками иоником, растительного рисунка – в оформлении плафона;</p> <p>оформление стен (двухуровневое) идентично оформлению стен нижних маршей и площадок;</p> <p>квартира №2:</p> <p>комната № 1 (78м2): перекрытие плоское, декорированное карнизной лепной тягой с порезкой геометрического рисунка; по периметру потолка лепная рама из меандра, перевитого листьями лавра, по углам рамы 8-ми лепестковые розетки; в поле плафона угловые композиции в виде букетов из листьев аканта;</p>	   
--	--	--	--

камин угловой с печной надстройкой: из белого мрамора с филенками из цветного мрамора и мраморной полкой, топка чугунная;
печная надстройка из поливного рельефного изразца, завершена фигурным навершием, по углам фигурные колонки, вьюшки латунные по боковым граням;

печь средиственная коричневого поливного рельефного изразца, двухъярусная, на цоколе, с полочкой и фигурным навершием;
вьюшки латунные по боковым граням;

двери сосновые, окрашены масляной краской, двухстворчатые, (две); четырехфиленчатые; филенки в форме ромба и ромба со срезанными углами.

