



ПРАВИТЕЛЬСТВО САНКТ-ПЕТЕРБУРГА
КОМИТЕТ ПО ГОСУДАРСТВЕННОМУ КОНТРОЛЮ, ИСПОЛЬЗОВАНИЮ
И ОХРАНЕ ПАМЯТНИКОВ ИСТОРИИ И КУЛЬТУРЫ
РАСПОРЯЖЕНИЕ

окуд

06.12.2022

№ 550-рп

**Об утверждении предмета охраны
выявленного объекта культурного наследия
«Дом Э.И.Гейдериha»**

В соответствии со статьей 3 Закона Санкт-Петербурга от 12.07.2007 № 333-64 «Об охране объектов культурного наследия в Санкт-Петербурге» и пунктом 3.12 Положения о Комитете по государственному контролю, использованию и охране памятников истории и культуры, утвержденного постановлением Правительства Санкт-Петербурга от 28.04.2004 № 651:

1. Утвердить предмет охраны выявленного объекта культурного наследия «Дом Э.И.Гейдериha», расположенного по адресу: Большой Сампсониевский проспект, дом 84, литера А (Сампсониевский Большой пр., 84), согласно приложению к распоряжению.

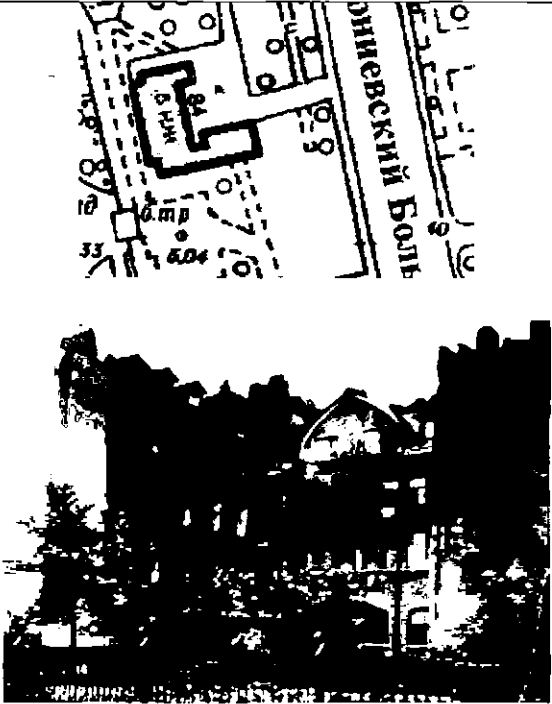

2. Начальнику отдела государственного реестра объектов культурного наследия обеспечить размещение настоящего распоряжения в электронной форме в локальной компьютерной сети КГИОП и его официальное опубликование.

3. Контроль за исполнением распоряжения возложить на начальника Управления государственного реестра объектов культурного наследия.

Заместитель председателя КГИОП

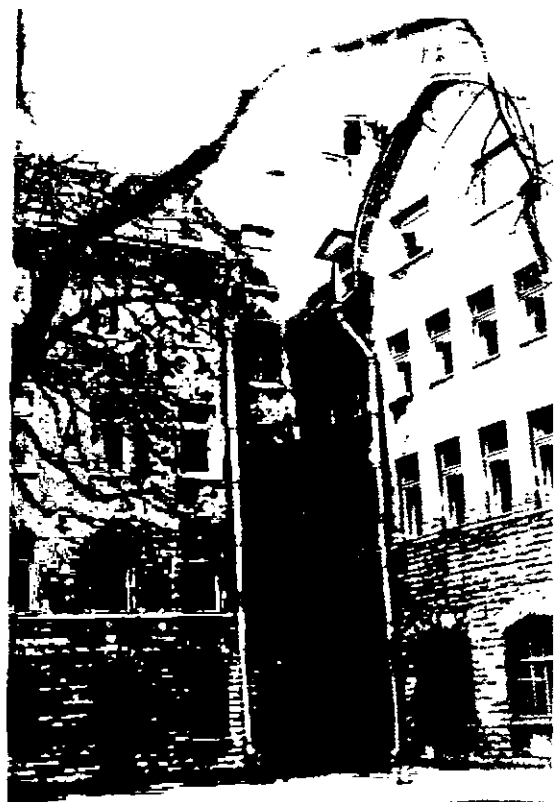
Г.Р. Аганова

Предмет охраны
выявленного объекта культурного наследия «Дом Э.И.Гейдериха»,
расположенного по адресу: Большой Сампсониевский проспект, дом 84, литера А
(Сампсониевский Большой пр., 84)

№ пп	Видовая принадлежность предмета охраны	Предмет охраны	Фотофиксация
1	2	3	4
1	Объемно-пространственное решение:	<p>исторические* местоположение (с отступом от красной линии Большого Сампсониевского проспекта), габариты и конфигурация четырехэтажного с мансардой здания;</p> <p>исторические конфигурация и габариты крыши (скатная), включая мансарды, высотные отметки конька, материал окрытия кровли (металл).</p> <p>*здесь и далее «исторические» по состоянию на 1908 г.</p>	 <p align="center">Фото 1949 г.</p>
2	Конструктивная система:	<p>исторические наружные и внутренние капитальные стены – местоположение, материал (кирпич);</p> <p>исторические отметки междуэтажных перекрытий;</p> <p>исторические лестницы – местоположение, габариты, конфигурация.</p>	
3	Архитектурно-художественное решение фасадов:	<p>лицевые фасады: в приемах модерна;</p> <p>материал и характер отделки цоколя – известняковая скоба;</p> <p>материал и характер отделки фасада – фактурная штукатурка; имитация каменной кладки известняком в технике «рваного камня»;</p>	

исторические дверные проемы (2) – местоположение (по крайним осям боковых фасадов), габариты, конфигурация (прямоугольная);

в десюдепортах (2), в прямоугольных нишах, лепные композиции в виде картушей с геральдическими щитками с масонскими символами, обрамленными завитками из листьев аканта, увенчанными рыцарскими шлемами;



исторические оконные проемы – местоположение, габариты, конфигурация (прямоугольные; с лучковой перемычкой – в уровне 1-го этажа, по осям дверных проемов, включая витринные окна в уровне 1-го этажа лицевого фасада); оформление оконных проемов 1-го и 2-го (над дверными проемами) – лучковые перемычки, замковые камни, выполненные известняком в технике «рваного камня»;

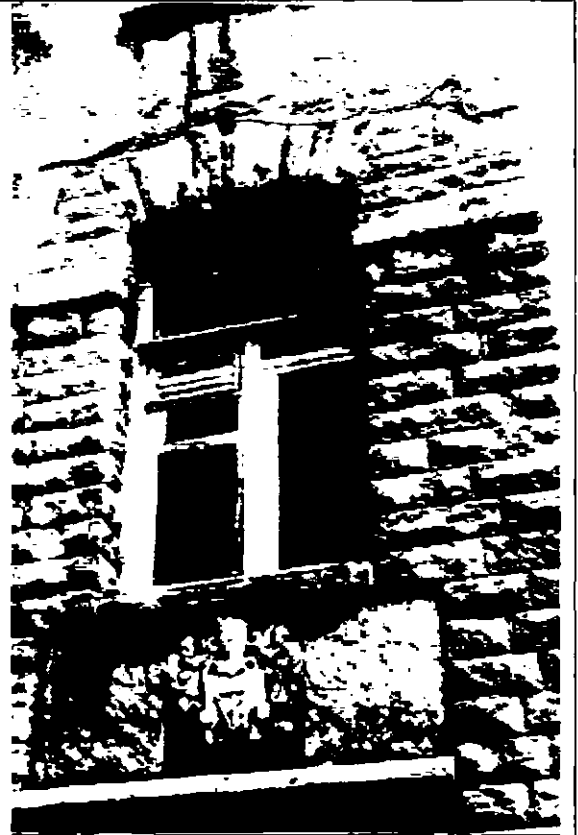


рисунок расстекловки и цветовое единообразие оконных заполнений;



известняковый карниз с уплощенными модульонами – под окнами 2-го этажа;

профилированный венчающий карниз с деревянным подзором на кобылках боковых фасадов;



профилированный венчающий разорванный карниз с деревянным подзором на кобылках, с декоративными фахверками и килевидным шипцом с деревянным подзором лицевого фасада;

мансардные объемы с треугольными фронтонами, обшитыми калеванной фигурной доской;

дворовые фасады:

материал и характер отделки цоколя – известняк;

материал и характер отделки фасада – окрашенная штукатурка;

оконные проемы – местоположение, габариты, конфигурация;

северный фасад – брандмауэр.

