



ПРАВИТЕЛЬСТВО САНКТ-ПЕТЕРБУРГА
КОМИТЕТ ПО ГОСУДАРСТВЕННОМУ КОНТРОЛЮ, ИСПОЛЬЗОВАНИЮ
И ОХРАНЕ ПАМЯТНИКОВ ИСТОРИИ И КУЛЬТУРЫ
РАСПОРЯЖЕНИЕ

окуд

05.12.2022

№ 535-рп

**Об утверждении границ и режима использования территории
объекта культурного наследия регионального значения
«Могила Массальского Владимира Григорьевича (1920-1965 гг), Героя Советского Союза»**

В соответствии со статьей 3.1, подпунктом 10 пункта 2 статьи 33 Федерального закона от 25.06.2002 № 73-ФЗ «Об объектах культурного наследия (памятниках истории и культуры) народов Российской Федерации» и пунктом 3.12 Положения о Комитете по государственному контролю, использованию и охране памятников истории и культуры, утвержденного постановлением Правительства Санкт-Петербурга от 28.04.2004 № 651, на основании историко-культурного исследования, выполненного ООО «Росскарта» (от 12.09.2022 рег. № 01-43-23967/22-0-0):

1. Утвердить:

1.1. Границы территории объекта культурного наследия регионального значения «Могила Массальского Владимира Григорьевича (1920-1965 гг), Героя Советского Союза», расположенного по адресу: Санкт-Петербург, Осиновая роща, согласно приложению № 1 к распоряжению.

1.2. Режим использования территории объекта культурного наследия регионального значения «Могила Массальского Владимира Григорьевича (1920-1965 гг), Героя Советского Союза», расположенного по адресу: Санкт-Петербург, Осиновая роща, согласно приложению № 2 к распоряжению.

2. Начальнику отдела государственного реестра объектов культурного наследия обеспечить:

2.1. Направление в Управление Федеральной службы государственной регистрации, кадастра и картографии по Санкт-Петербургу, Комитет по градостроительству и архитектуре копий распоряжений в срок, не превышающий пяти рабочих дней со дня издания распоряжения.

2.2. Уведомление лиц, являющихся собственниками или иными законными владельцами объекта, указанного в пункте 1 распоряжения, в срок, не превышающий трех рабочих дней со дня издания распоряжения.

2.3. Размещение настоящего распоряжения в электронной форме в локальной компьютерной сети КГИОП и его официальное опубликование.

2.4. Внесение соответствующих изменений в «Геоинформационную базу данных по объектам культурного наследия, границам и режимам зон охраны на территории Санкт-Петербурга».

3. Контроль за выполнением распоряжения возложить на начальника Управления государственного реестра объектов культурного наследия.

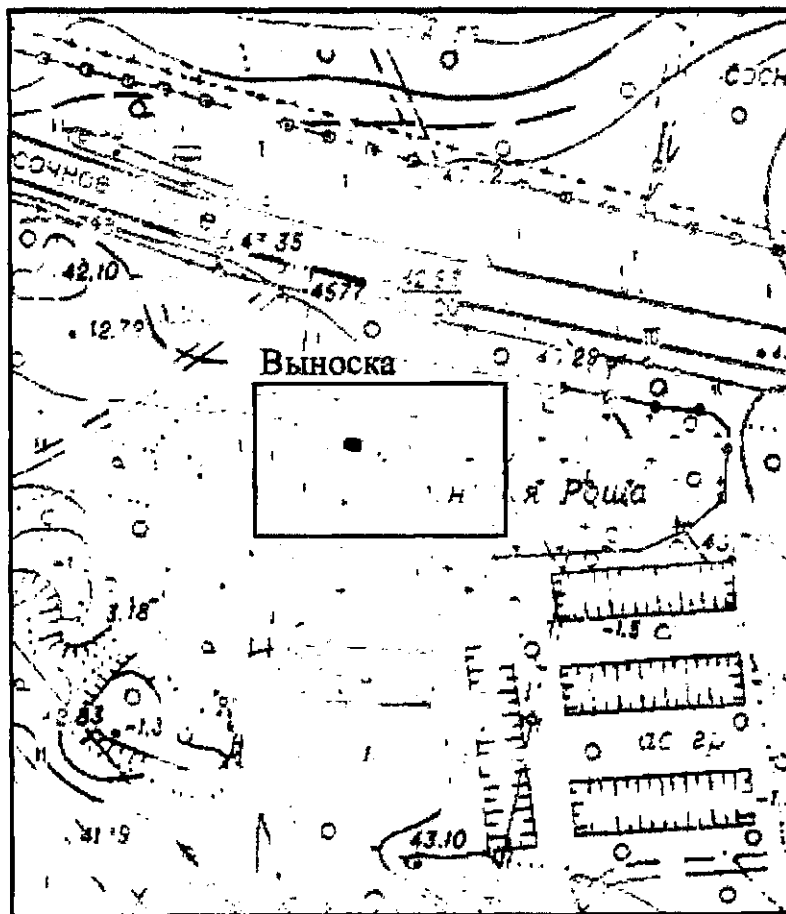
Председатель КГИОП

A large, stylized handwritten signature in black ink, consisting of a large loop on the left and several sweeping strokes on the right.

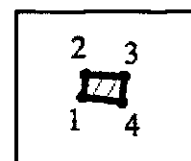
С.В. Макаров

Границы территории объекта культурного наследия регионального значения
«Могила Массальского Владимира Григорьевича (1920-1965 гг), Героя Советского Союза»
(далее – объект культурного наследия), расположенного по адресу: Санкт-Петербург,
Осиновая роща

1. Схема границ территории объекта культурного наследия:



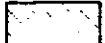


Выноска



Масштаб 1:2000

Условные обозначения:

-  граница территории объекта культурного наследия
-  характерная точка границы территории объекта культурного наследия
-  территория, занимаемая объектом культурного наследия регионального значения

2. Перечень координат характерных точек границ территории
объекта культурного наследия:

Сведения о местоположении границ объекта					
1. Система координат <u>СК-1964</u>					
2. Сведения о характерных точках границ объекта					
Обозначение характерных точек границ	Координаты, м		Метод определения координат характерной точки	Средняя квадратическая погрешность положения характерной точки (M_t), м	Описание обозначения точки на местности (при наличии)
	X	Y			
1	2	3	4	5	6
1	114104.50	108450.33	Геодезический метод	0.10	–
2	114105.54	108450.47	Геодезический метод	0.10	–
3	114105.45	108452.20	Геодезический метод	0.10	–
4	114104.28	108452.14	Геодезический метод	0.10	–
1	114104.50	108450.33	Геодезический метод	0.10	–

Режим использования территории объекта культурного наследия регионального значения
«Могила Массальского Владимира Григорьевича (1920-1965 гг), Героя Советского Союза»,
расположенного по адресу: Санкт-Петербург, Осиновая роща

1. На территории объекта культурного наследия запрещаются: строительство объектов капитального строительства и увеличение объемно-пространственных характеристик существующих на территории объекта культурного наследия объектов капитального строительства; проведение земляных, строительных, мелиоративных и иных работ, за исключением работ по сохранению объекта культурного наследия или его отдельных элементов, сохранению историко-градостроительной или природной среды объекта культурного наследия.
2. На территории объекта культурного наследия разрешается ведение хозяйственной деятельности, не противоречащей требованиям обеспечения сохранности объекта культурного наследия и позволяющей обеспечить функционирование объекта культурного наследия в современных условиях.
3. Требования к осуществлению деятельности в границах территории объекта культурного наследия и требования к содержанию использования территории объекта культурного наследия устанавливаются законодательством Российской Федерации и Санкт-Петербурга об объектах культурного наследия.