



ПРАВИТЕЛЬСТВО САНКТ-ПЕТЕРБУРГА
КОМИТЕТ ПО ГОСУДАРСТВЕННОМУ КОНТРОЛЮ, ИСПОЛЬЗОВАНИЮ
И ОХРАНЕ ПАМЯТНИКОВ ИСТОРИИ И КУЛЬТУРЫ
РАСПОРЯЖЕНИЕ

окуд

23.11.2022

№ 492-рп

**Об утверждении границ и режима использования территории
объекта культурного наследия федерального значения
«Могила Мосина С.И. (1849-1902), конструктора оружия»**

В соответствии со статьей 3.1, подпунктом 10 пункта 2 статьи 33 Федерального закона от 25.06.2002 № 73-ФЗ «Об объектах культурного наследия (памятниках истории и культуры) народов Российской Федерации» и пунктом 3.12 Положения о Комитете по государственному контролю, использованию и охране памятников истории и культуры, утвержденного постановлением Правительства Санкт-Петербурга от 28.04.2004 № 651, на основании историко-культурного исследования, выполненного ООО «Росскарта» (от 09.09.2022 рег. № 01-43-23820/22-0-0):

1. Утвердить:

1.1. Границы территории объекта культурного наследия федерального значения «Могила Мосина С.И. (1849-1902), конструктора оружия», расположенного по адресу: Санкт-Петербург, г. Сестрорецк, Володарского ул., 64, городское кладбище, согласно приложению № 1 к распоряжению.

1.2. Режим использования территории объекта культурного наследия федерального значения «Могила Мосина С.И. (1849-1902), конструктора оружия», расположенного по адресу: Санкт-Петербург, г. Сестрорецк, Володарского ул., 64, городское кладбище, согласно приложению № 2 к распоряжению.

2. Начальнику отдела государственного реестра объектов культурного наследия обеспечить:

2.1. Направление в Управление Федеральной службы государственной регистрации, кадастра и картографии по Санкт-Петербургу, Комитет по градостроительству и архитектуре копий распоряжений в срок, не превышающий пяти рабочих дней со дня издания распоряжения.

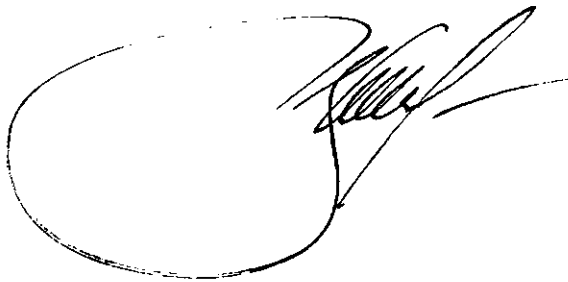
2.2. Уведомление лиц, являющихся собственниками или иными законными владельцами объекта, указанного в пункте 1 распоряжения, в срок, не превышающий трех рабочих дней со дня издания распоряжения.

2.3. Размещение настоящего распоряжения в электронной форме в локальной компьютерной сети КГИОП и его официальное опубликование.

2.4. Внесение соответствующих изменений в «Геоинформационную базу данных по объектам культурного наследия, границам и режимам зон охраны на территории Санкт-Петербурга».

3. Контроль за выполнением распоряжения возложить на начальника Управления государственного реестра объектов культурного наследия.

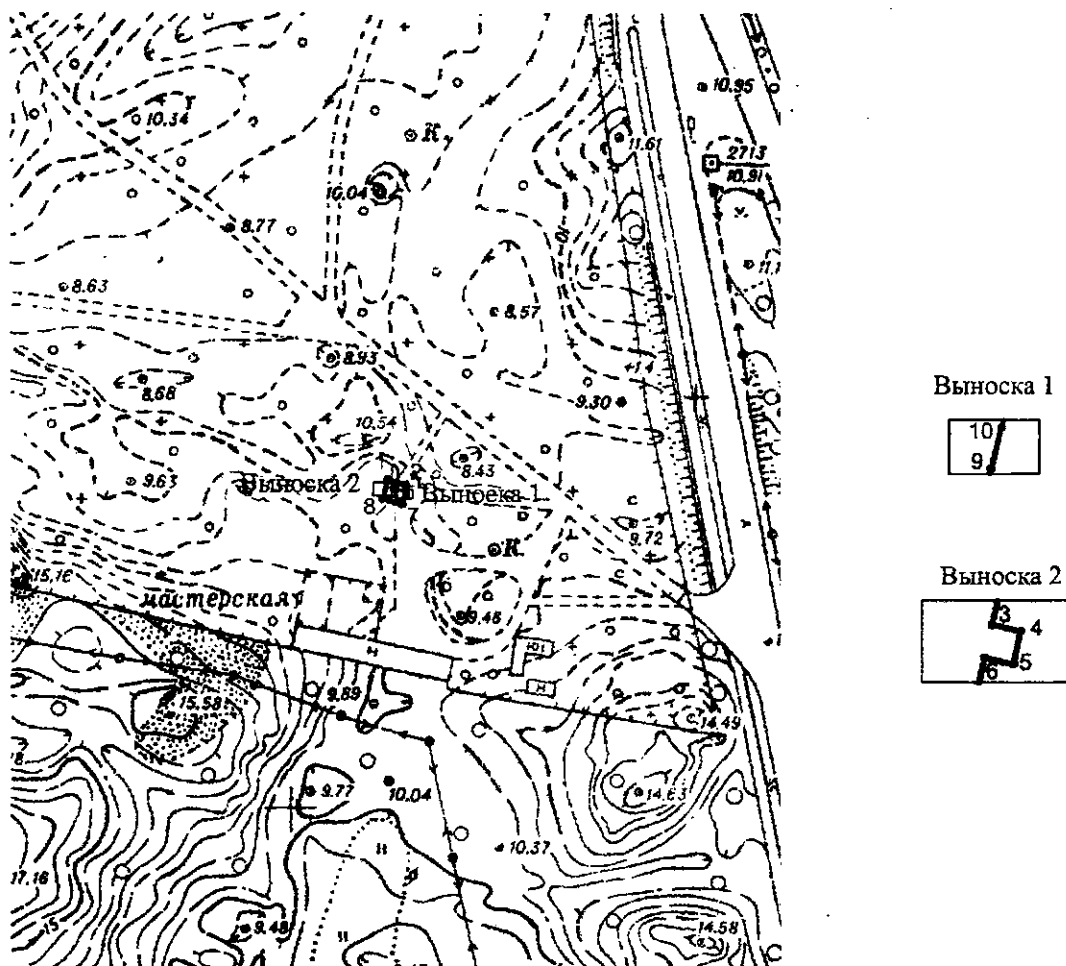
Председатель КГИОП

A large, stylized handwritten signature in black ink, consisting of several loops and a long horizontal stroke extending to the right.

С.В. Макаров



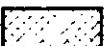
Границы территории объекта культурного наследия федерального значения «Могила Мосина С.И. (1849-1902), конструктора оружия» (далее – объект культурного наследия), расположенного по адресу: Санкт-Петербург, г. Сестрорецк, Володарского ул., 64, городское кладбище

1. Схема границ территории объекта культурного наследия:



Масштаб 1:2000

Условные обозначения:

-  граница объекта культурного наследия
-  характерная точка границы объекта культурного наследия
-  территория, занимаемая объектом культурного наследия федерального значения

2. Перечень координат характерных точек границ территории
объекта культурного наследия:

Сведения о местоположении границ объекта					
1. Система координат <u>СК-1964</u>					
2. Сведения о характерных точках границ объекта					
Обозначение характерных точек границ	Координаты, м		Метод определения координат характерной точки	Средняя квадратическая погрешность положения характерной точки (M), м	Описание обозначени я точки на местности (при наличии)
	X	Y			
1	2	3	4	5	6
1	113479.58	94424.04	Метод спутниковых геодезических измерений (определений)	0.10	–
2	113478.22	94428.64	Метод спутниковых геодезических измерений (определений)	0.10	–
3	113476.47	94428.24	Метод спутниковых геодезических измерений (определений)	0.10	–
4	113476.31	94428.93	Метод спутниковых геодезических измерений (определений)	0.10	–
5	113475.51	94428.76	Метод спутниковых геодезических измерений (определений)	0.10	–
6	113475.67	94428.06	Метод спутниковых геодезических измерений (определений)	0.10	–
7	113473.63	94427.60	Метод спутниковых геодезических измерений (определений)	0.10	–
8	113474.91	94422.85	Метод спутниковых геодезических измерений (определений)	0.10	–
9	113475.92	94423.11	Метод спутниковых геодезических измерений (определений)	0.10	–
10	113478.43	94423.75	Метод спутниковых геодезических измерений (определений)	0.10	–
1	113479.58	94424.04	Метод спутниковых геодезических измерений (определений)	0.10	–

Режим использования территории объекта культурного наследия федерального значения
«Могила Мосина С.И. (1849-1902), конструктора оружия», расположенного по адресу:
Санкт-Петербург, г. Сестрорецк, Володарского ул., 64, городское кладбище

1. На территории объекта культурного наследия запрещаются: строительство объектов капитального строительства и увеличение объемно-пространственных характеристик существующих на территории объекта культурного наследия объектов капитального строительства; проведение земляных, строительных, мелиоративных и иных работ, за исключением работ по сохранению объекта культурного наследия или его отдельных элементов, сохранению историко-градостроительной или природной среды объекта культурного наследия.

2. На территории объекта культурного наследия разрешается ведение хозяйственной деятельности, не противоречащей требованиям обеспечения сохранности объекта культурного наследия и позволяющей обеспечить функционирование объекта культурного наследия в современных условиях.

3. Требования к осуществлению деятельности в границах территории объекта культурного наследия и требования к содержанию использования территории объекта культурного наследия устанавливаются законодательством Российской Федерации и Санкт-Петербурга об объектах культурного наследия.