



ПРАВИТЕЛЬСТВО САНКТ-ПЕТЕРБУРГА  
КОМИТЕТ ПО ГОСУДАРСТВЕННОМУ КОНТРОЛЮ, ИСПОЛЬЗОВАНИЮ  
И ОХРАНЕ ПАМЯТНИКОВ ИСТОРИИ И КУЛЬТУРЫ  
РАСПОРЯЖЕНИЕ

окуд

23.11.2022

№ 494-рп

**Об утверждении границ и режима использования территории  
объекта культурного наследия федерального значения  
«Могила Ахматовой А.А. (1889-1966), поэтессы»**

В соответствии со статьей 3.1, подпунктом 10 пункта 2 статьи 33 Федерального закона от 25.06.2002 № 73-ФЗ «Об объектах культурного наследия (памятниках истории и культуры) народов Российской Федерации» и пунктом 3.12 Положения о Комитете по государственному контролю, использованию и охране памятников истории и культуры, утвержденного постановлением Правительства Санкт-Петербурга от 28.04.2004 № 651, на основании историко-культурного исследования, выполненного ООО «Росскарта» (от 09.09.2022 рег. № 01-43-23820/22-0-0):

1. Утвердить:

1.1. Границы территории объекта культурного наследия федерального значения «Могила Ахматовой А.А. (1889-1966), поэтессы», расположенного по адресу: Санкт-Петербург, пос. Комарово, Озерная ул., кладбище, согласно приложению № 1 к распоряжению.

1.2. Режим использования территории объекта культурного наследия федерального значения «Могила Ахматовой А.А. (1889-1966), поэтессы», расположенного по адресу: Санкт-Петербург, пос. Комарово, Озерная ул., кладбище, согласно приложению № 2 к распоряжению.

2. Начальнику отдела государственного реестра объектов культурного наследия обеспечить:

2.1. Направление в Управление Федеральной службы государственной регистрации, кадастра и картографии по Санкт-Петербургу, Комитет по градостроительству и архитектуре копий распоряжений в срок, не превышающий пяти рабочих дней со дня издания распоряжения.

2.2. Уведомление лиц, являющихся собственниками или иными законными владельцами объекта, указанного в пункте 1 распоряжения, в срок, не превышающий трех рабочих дней со дня издания распоряжения.

2.3. Размещение настоящего распоряжения в электронной форме в локальной компьютерной сети КГИОП и его официальное опубликование.

2.4. Внесение соответствующих изменений в «Геоинформационную базу данных по объектам культурного наследия, границам и режимам зон охраны на территории Санкт-Петербурга».

3. Контроль за выполнением распоряжения возложить на начальника Управления государственного реестра объектов культурного наследия.

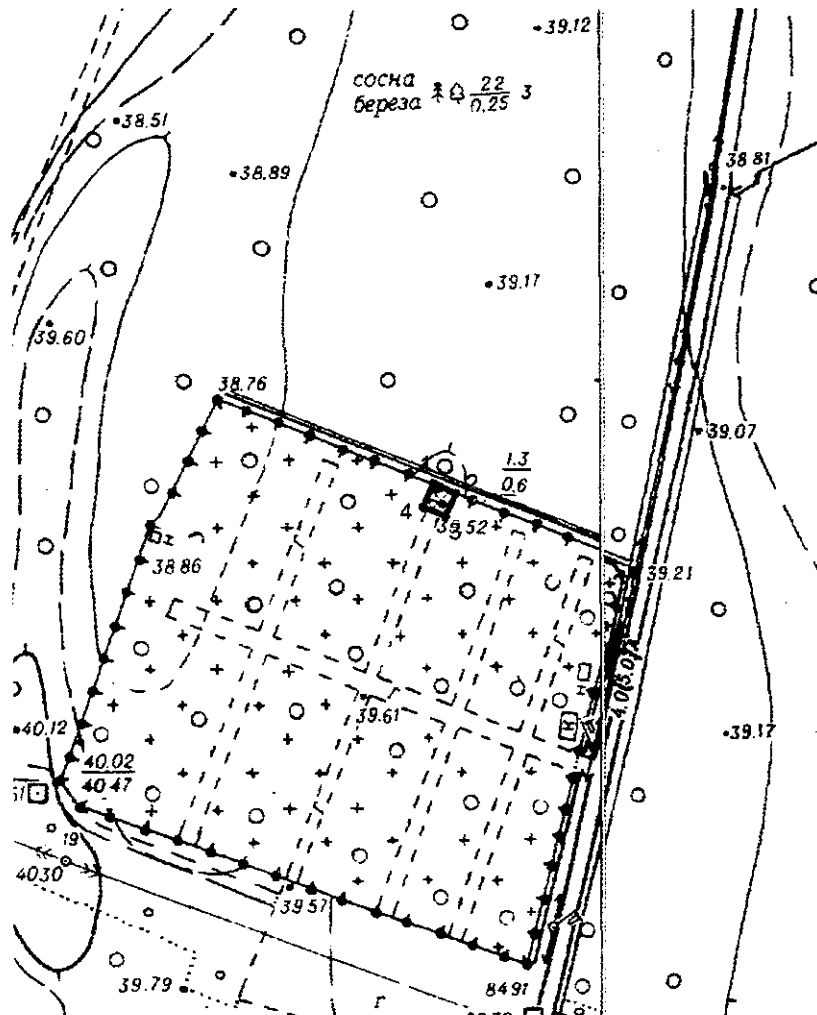
Председатель КГИОП

A large, stylized handwritten signature in black ink, consisting of several loops and a long horizontal stroke extending to the right.

С.В. Макаров



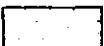
Границы территории объекта культурного наследия федерального значения «Могила Ахматовой А.А. (1889-1966), поэтессы» (далее – объект культурного наследия), расположенного по адресу: Санкт-Петербург, пос. Комарово, Озерная ул., кладбище

1. Схема границ территории объекта культурного наследия:



Масштаб 1:2000

Условные обозначения:

-  граница объекта культурного наследия
-  характерная точка границы объекта культурного наследия
-  территория, занимаемая объектом культурного наследия федерального значения

2. Перечень координат характерных точек границ территории  
объекта культурного наследия:

| Сведения о местоположении границ объекта        |               |          |  |  |   |
|---|---------------|----------|--|--|---|
| 1. Система координат <u>СК-1964</u>             |               |          |  |  |   |
| 2. Сведения о характерных точках границ объекта |               |          |  |  |   |
| Обозначение<br>характерных<br>точек границ      | Координаты, м |          | Метод определения<br>координат<br>характерной точки              | Средняя<br>квадратическая<br>погрешность<br>положения<br>характерной<br>точки (M <sub>r</sub> ), м | Описание<br>обозначени<br>я точки на<br>местности<br>(при<br>наличии) |
|   | X             | Y        |  |  |   |
| 1   | 2             | 3        | 4  | 5  | 6   |
| 1   | 124178.76     | 84960.90 | Метод спутниковых<br>геодезических<br>измерений<br>(определений) | 0.10   | –   |
| 2   | 124176.51     | 84966.11 | Метод спутниковых<br>геодезических<br>измерений<br>(определений) | 0.10   | –   |
| 3   | 124171.12     | 84963.78 | Метод спутниковых<br>геодезических<br>измерений<br>(определений) | 0.10   | –   |
| 4   | 124173.25     | 84958.52 | Метод спутниковых<br>геодезических<br>измерений<br>(определений) | 0.10   | –   |
| 1   | 124178.76     | 84960.90 | Метод спутниковых<br>геодезических<br>измерений<br>(определений) | 0.10   | –   |

Режим использования территории объекта культурного наследия федерального значения «Могила Ахматовой А.А. (1889-1966), поэтессы», расположенного по адресу: Санкт-Петербург, пос. Комарово, Озерная ул., кладбище

1. На территории объекта культурного наследия запрещаются: строительство объектов капитального строительства и увеличение объемно-пространственных характеристик существующих на территории объекта культурного наследия объектов капитального строительства; проведение земляных, строительных, мелиоративных и иных работ, за исключением работ по сохранению объекта культурного наследия или его отдельных элементов, сохранению историко-градостроительной или природной среды объекта культурного наследия.

2. На территории объекта культурного наследия разрешается ведение хозяйственной деятельности, не противоречащей требованиям обеспечения сохранности объекта культурного наследия и позволяющей обеспечить функционирование объекта культурного наследия в современных условиях.

3. Требования к осуществлению деятельности в границах территории объекта культурного наследия и требования к содержанию использования территории объекта культурного наследия устанавливаются законодательством Российской Федерации и Санкт-Петербурга об объектах культурного наследия.