



ПРАВИТЕЛЬСТВО САНКТ-ПЕТЕРБУРГА
КОМИТЕТ ПО ГОСУДАРСТВЕННОМУ КОНТРОЛЮ, ИСПОЛЬЗОВАНИЮ
И ОХРАНЕ ПАМЯТНИКОВ ИСТОРИИ И КУЛЬТУРЫ
РАСПОРЯЖЕНИЕ

окуд

23.11.2022

№ 493-рп

**Об утверждении границ и режима использования территории
объекта культурного наследия федерального значения
«Могила Емельянова Н.А. (1871-1958), революционера»**

В соответствии со статьей 3.1, подпунктом 10 пункта 2 статьи 33 Федерального закона от 25.06.2002 № 73-ФЗ «Об объектах культурного наследия (памятниках истории и культуры) народов Российской Федерации» и пунктом 3.12 Положения о Комитете по государственному контролю, использованию и охране памятников истории и культуры, утвержденного постановлением Правительства Санкт-Петербурга от 28.04.2004 № 651, на основании историко-культурного исследования, выполненного ООО «Росскарта» (от 09.09.2022 рег. № 01-43-23820/22-0-0):

1. Утвердить:

1.1. Границы территории объекта культурного наследия федерального значения «Могила Емельянова Н.А. (1871-1958), революционера», расположенного по адресу: Санкт-Петербург, г. Сестрорецк, Володарского ул., 64, городское кладбище, согласно приложению № 1 к распоряжению.

1.2. Режим использования территории объекта культурного наследия федерального значения «Могила Емельянова Н.А. (1871-1958), революционера», расположенного по адресу: Санкт-Петербург, г. Сестрорецк, Володарского ул., 64, городское кладбище, согласно приложению № 2 к распоряжению.

2. Начальнику отдела государственного реестра объектов культурного наследия обеспечить:

2.1. Направление в Управление Федеральной службы государственной регистрации, кадастра и картографии по Санкт-Петербургу, Комитет по градостроительству и архитектуре копий распоряжений в срок, не превышающий пяти рабочих дней со дня издания распоряжения.

2.2. Уведомление лиц, являющихся собственниками или иными законными владельцами объекта, указанного в пункте 1 распоряжения, в срок, не превышающий трех рабочих дней со дня издания распоряжения.

2.3. Размещение настоящего распоряжения в электронной форме в локальной компьютерной сети КГИОП и его официальное опубликование.

2.4. Внесение соответствующих изменений в «Геоинформационную базу данных по объектам культурного наследия, границам и режимам зон охраны на территории Санкт-Петербурга».

3. Контроль за выполнением распоряжения возложить на начальника Управления государственного реестра объектов культурного наследия.

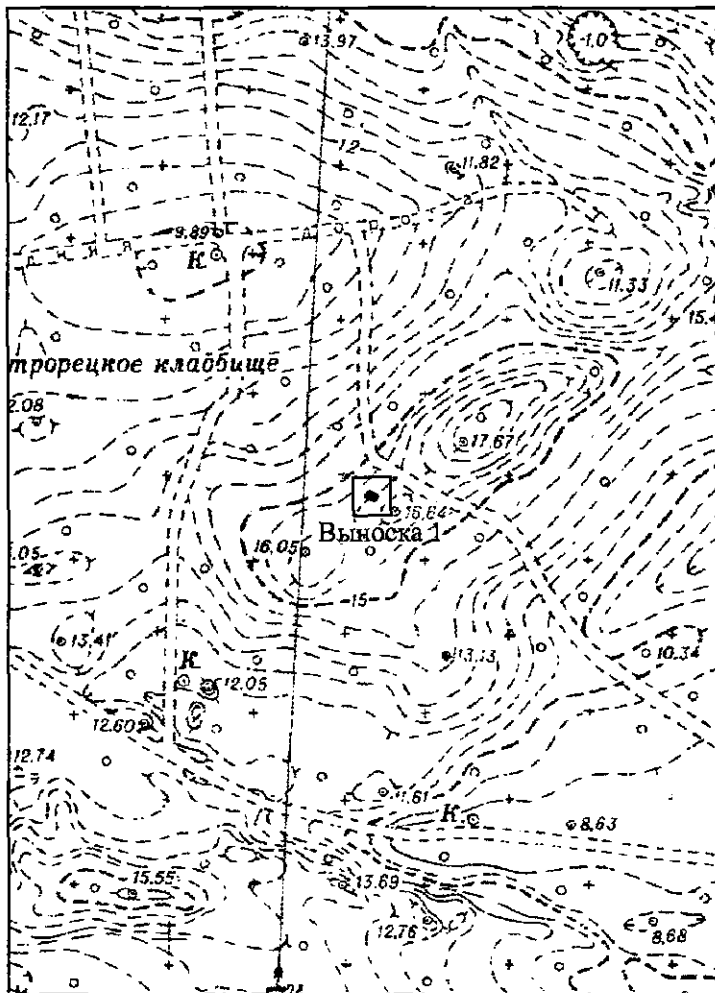
Председатель КГИОП

A handwritten signature in black ink, consisting of a large, stylized initial 'S' followed by several loops and a long horizontal stroke extending to the right.

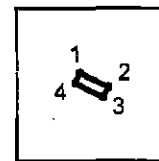
С.В. Макаров

Границы территории объекта культурного наследия федерального значения «Могила Емельянова Н.А. (1871-1958), революционера» (далее – объект культурного наследия), расположенного по адресу: Санкт-Петербург, г. Сестрорецк, Володарского ул., 64, городское кладбище

1. Схема границ территории объекта культурного наследия:






Выноска 1



Масштаб 1:2000

Условные обозначения:

-  граница объекта культурного наследия
-  характерная точка границы объекта культурного наследия
-  территория, занимаемая объектом культурного наследия федерального значения

2. Перечень координат характерных точек границ территории
объекта культурного наследия:

| Сведения о местоположении границ объекта | | | | | |
|---|---------------|----------|--|--|---|
| 1. Система координат СК-1964 | | | | | |
| 2. Сведения о характерных точках границ объекта | | | | | |
| Обозначение характерных точек границ | Координаты, м | | Метод определения координат характерной точки | Средняя квадратическая погрешность положения характерной точки (M _t), м | Описание обозначени я точки на местности (при наличии) |
| | X | Y | | | |
| 1 | 2 | 3 | 4 | 5 | 6 |
| 1 | 113604.80 | 94297.70 | Метод спутниковых геодезических измерений (определений) | 0.10 | – |
| 2 | 113603.97 | 94299.36 | Метод спутниковых геодезических измерений (определений) | 0.10 | – |
| 3 | 113603.36 | 94299.05 | Метод спутниковых геодезических измерений (определений) | 0.10 | – |
| 4 | 113604.20 | 94297.40 | Метод спутниковых геодезических измерений (определений) | 0.10 | – |
| 1 | 113604.80 | 94297.70 | Метод спутниковых геодезических измерений (определений) | 0.10 | – |

Режим использования территории объекта культурного наследия федерального значения
«Могила Емельянова Н.А. (1871-1958), революционера», расположенного по адресу:
Санкт-Петербург, г. Сестрорецк, Володарского ул., 64, городское кладбище

1. На территории объекта культурного наследия запрещаются: строительство объектов капитального строительства и увеличение объемно-пространственных характеристик существующих на территории объекта культурного наследия объектов капитального строительства; проведение земляных, строительных, мелиоративных и иных работ, за исключением работ по сохранению объекта культурного наследия или его отдельных элементов, сохранению историко-градостроительной или природной среды объекта культурного наследия.

2. На территории объекта культурного наследия разрешается ведение хозяйственной деятельности, не противоречащей требованиям обеспечения сохранности объекта культурного наследия и позволяющей обеспечить функционирование объекта культурного наследия в современных условиях.

3. Требования к осуществлению деятельности в границах территории объекта культурного наследия и требования к содержанию использования территории объекта культурного наследия устанавливаются законодательством Российской Федерации и Санкт-Петербурга об объектах культурного наследия.