



ПРАВИТЕЛЬСТВО САНКТ-ПЕТЕРБУРГА

КОМИТЕТ ПО ГОСУДАРСТВЕННОМУ КОНТРОЛЮ, ИСПОЛЬЗОВАНИЮ
И ОХРАНЕ ПАМЯТНИКОВ ИСТОРИИ И КУЛЬТУРЫ

РАСПОРЯЖЕНИЕ

окуд

18.11.2022

№ 448-рп

**Об утверждении предмета охраны
объекта культурного наследия регионального значения
«Дом Веймара»**

В соответствии с подпунктом 10 пункта 2 статьи 33 Федерального закона от 25.06.2002 № 73-ФЗ «Об объектах культурного наследия (памятниках истории и культуры) народов Российской Федерации» и пунктом 3.12 Положения о Комитете по государственному контролю, использованию и охране памятников истории и культуры, утвержденного постановлением Правительства Санкт-Петербурга от 28.04.2004 № 651:

1. Утвердить предмет охраны объекта культурного наследия регионального значения «Дом Веймара», расположенного по адресу: Санкт-Петербург, Невский проспект, дом 10, литера А, согласно приложению к распоряжению.

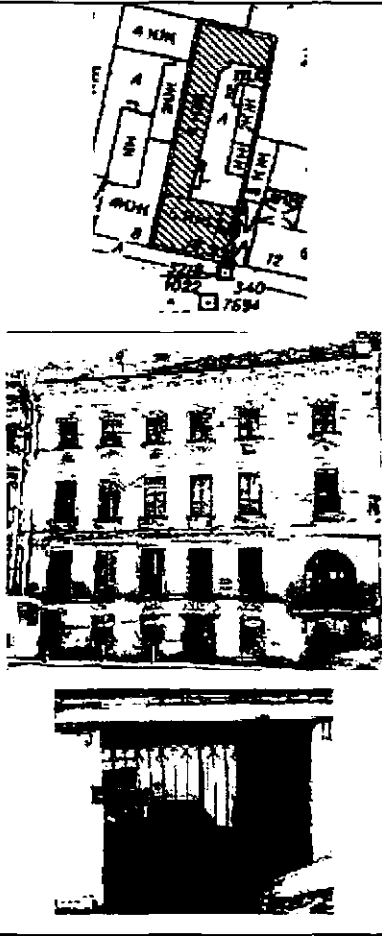
2. Начальнику отдела государственного реестра объектов культурного наследия Управления государственного реестра объектов культурного наследия обеспечить размещение распоряжения в электронной форме в локальной компьютерной сети КГИОП и его официальное опубликование.

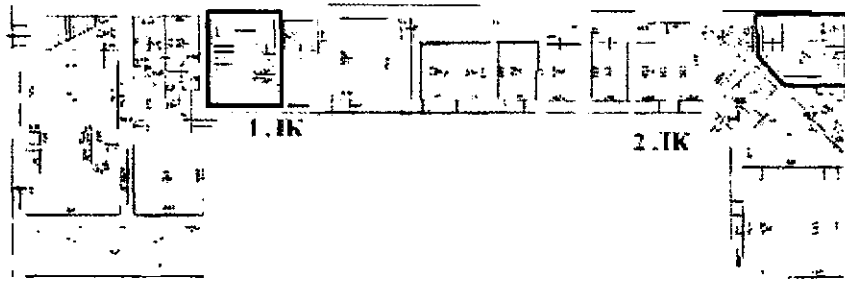
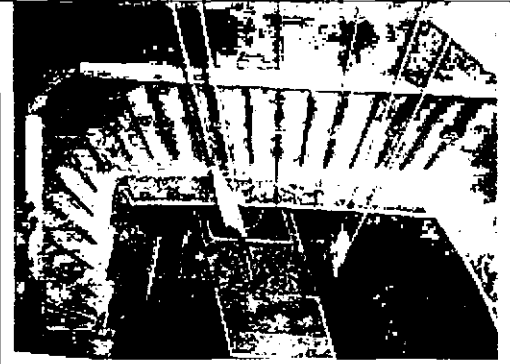
3. Контроль за выполнением распоряжения возложить на начальника Управления государственного реестра объектов культурного наследия.

Заместитель председателя КГИОП

Г.Р. Аганова

Предмет охраны
 объекта культурного наследия регионального значения
 «Дом Веймара»,
 расположенного по адресу:
 Санкт-Петербург, Невский проспект, дом 10, литера А

№ п/п	Видовая принадлежность предмета охраны	Предмет охраны	Фотофиксация
1	2	3	4
1	<p>Объемно-пространственное решение:</p>	<p>4-5-этажное П-образное в плане здание его исторические (здесь и далее под термином «исторический» следует понимать датировку на 1917 г.) габариты и конфигурация (по венчающий карниз);</p> <p>крыши – существующие конфигурация, габариты, включая высотные отметки коньков;</p> <p>воротный проезд – местоположение (в 6-й световой оси лицевого корпуса), конфигурация (прямоугольный), габариты.</p>	 <p>The image block contains three parts: at the top, an architectural floor plan of the building showing its P-shaped layout and various rooms; in the middle, a black and white photograph of the building's facade, showing a three-story structure with classical architectural details like columns and arches; at the bottom, a photograph of a dark, arched entrance or gate.</p>
2	<p>Конструктивная система:</p>	<p>исторические наружные и внутренние капитальные стены: местоположение, материал (кирпич);</p> <p>междуэтажные перекрытия – местоположение;</p> <p>система сводов 1-го этажа северного дворового корпуса;</p> <p>исторические лестницы 1 ЛК, 2 ЛК, согласно нижеприведенной схеме – трехмаршевые, с поворотными площадками на ползучих арках и пологих сводах, с известняковыми ступенями (ступени лестницы 2 ЛК облицованы современной плиткой).</p>	 <p>The image shows a black and white photograph of the building's structural framework, likely during a restoration or reconstruction project. It highlights the wooden beams and supports of the roof and upper floors.</p>



3

Архитектурно-художественное решение фасадов:

лицевой фасад, его историческое архитектурно-художественное решение;

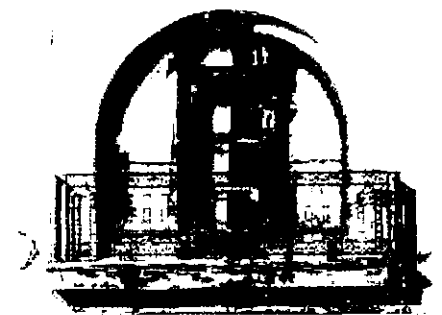
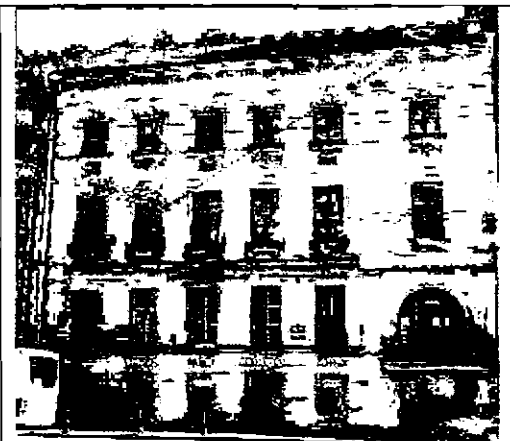
материал и характер обработки фасадной поверхности – гладкая штукатурка, обработанная в уровне 1-го этажа под линейный руст;

балкон в одну световую ось – в 6-й оси фасада, в уровне 2-го этажа, с металлическим ограждением геометрического рисунка с мотивом «бегущей» волны;

проем балконной двери, соединенный с оконным – местоположение, конфигурация (с полуциркульным завершением), габариты, оформление (профилированный штукатурный наличник);

заполнение проема балконной двери – историческая конструкция (одностворчатое, полусветлое, с фрамугой), единообразии цветового решения с заполнениями оконных проемов;

исторический дверной проем – местоположение (в 1-й световой оси), конфигурация (прямоугольный), габариты, оформление (руст, замковый камень, образованный рустом);



оконные проемы 1-го этажа – местоположение, конфигурация (прямоугольные), ширина и верхняя отметка, оформление (руст, замковые камни, образованные рустом);

оконные проемы 2-4-го этажей – местоположение, конфигурация (прямоугольные), габариты, оформление

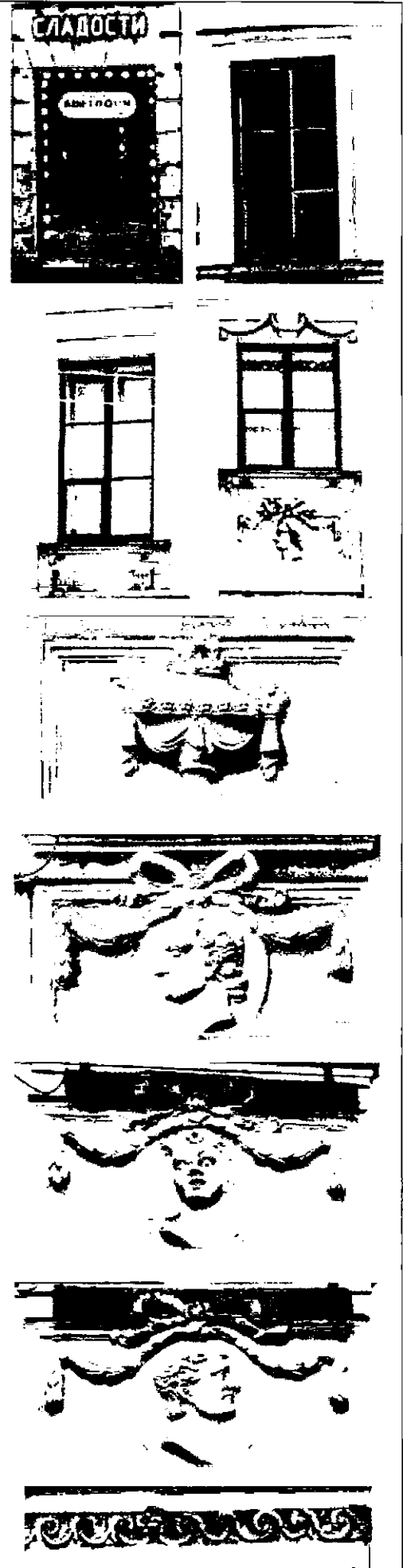
(гладкие штукатурные наличники, замковые камни, декорированные провисающими растительными гирляндами, профилированные подоконные выступы, в том числе на уплощенных каннелированных кронштейнах, уплощенные вертикальные нишки, объединяющие проемы 3-4-го этажей);

исторический рисунок расстекловки и единообразие цветового решения заполнений оконных проемов; прямоугольные филенки над оконными проемами 3-го этажа;

панно в профилированных рамах с рельефными изображениями курильниц, декорированных цветами и драпировками, медальонов с двумя мужскими профилями и женской головкой, декорированными бантами и растительными гирляндами – в подоконном пространстве 4-го этажа;

гладкие пилястры на высоту 3-4-го этажей – фланкирующие фасад и между 5-й и 6-й световыми осями;

штукатурный фриз с «бегущей волной» и акантом;



профилированный подоконный карниз, профилированная тяга, венчающий профилированный карниз с дентикулами;

дворовые фасады, их архитектурно-художественное решение;

материал и характер обработки фасадной поверхности – гладкая штукатурка;

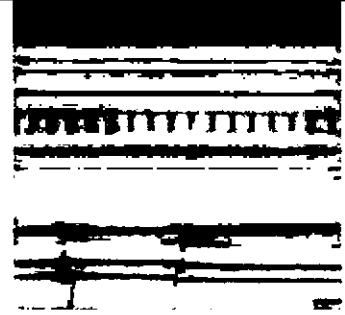
исторические дверные проемы – местоположение, конфигурация (прямоугольные), габариты;

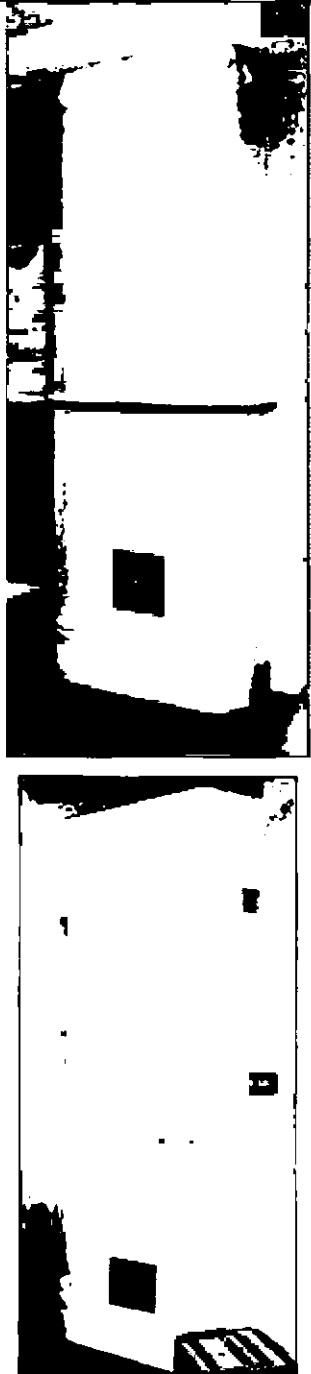
оконные проемы 1-го этажа – местоположение, конфигурация (прямоугольные), ширина и верхняя отметка);

оконные проемы 2-5-го этажей – местоположение, конфигурация (прямоугольные), габариты, оформление (профилированные подоконные выступы на уплощенных кронштейнах, фигурные филенки в подоконном пространстве 2-го этажа);

исторический рисунок расстекловки и единообразие цветового решения заполнения оконных проемов;

профилированные межэтажные тяги, венчающий профилированный карниз.



4	Предметы декоративно-прикладного искусства:	<p>помещение 4-Н(2): средистенная двухъярусная печь (воссоздана), облицованная белыми изразцами – на плинте с орнаментированным профилем, полочкой, навершием; углы фасада скруглены, декорированы лиственнично-цветочным рельефным орнаментом; в завершении рельефный фриз из рокайлей.</p> <p>помещение 7-Н(4): угловая двухъярусная печь (воссоздана), облицованная белыми изразцами – на плинте с орнаментированным профилем, полочкой, навершием; углы фасада скруглены, верхний ярус с уплощенной нишей; в завершении гладкий фриз, профилированный карниз и гладкий аттик;</p>	
---	---	---	--