



ПРАВИТЕЛЬСТВО САНКТ-ПЕТЕРБУРГА
КОМИТЕТ ПО ГОСУДАРСТВЕННОМУ КОНТРОЛЮ, ИСПОЛЬЗОВАНИЮ
И ОХРАНЕ ПАМЯТНИКОВ ИСТОРИИ И КУЛЬТУРЫ
РАСПОРЯЖЕНИЕ

окуд

08.11.2022

№ 450-рп

Об утверждении границ и режима использования территории объекта культурного наследия регионального значения «Братская могила моряков старшего лейтенанта Н.И. Каплунова, старшины 2-й статьи А.Н. Ивченко и краснофлотца Г.И. Дворянкина, погибших 24.05.43»

В соответствии со статьей 3.1, подпунктом 10 пункта 2 статьи 33 Федерального закона от 25.06.2002 № 73-ФЗ «Об объектах культурного наследия (памятниках истории и культуры) народов Российской Федерации» и пунктом 3.12 Положения о Комитете по государственному контролю, использованию и охране памятников истории и культуры, утвержденного постановлением Правительства Санкт-Петербурга от 28.04.2004 № 651, на основании историко-культурного исследования, выполненного ООО «Росскарта» (от 09.09.2022 рег. № 01-43-23819/22-0-0):

1. Утвердить:

1.1. Границы территории объекта культурного наследия регионального значения «Братская могила моряков старшего лейтенанта Н.И. Каплунова, старшины 2-й статьи А.Н. Ивченко и краснофлотца Г.И. Дворянкина, погибших 24.05.43», расположенного по адресу: Санкт-Петербург, г. Кронштадт, Русское кладбище, дополнительная военная площадка, согласно приложению № 1 к распоряжению.

1.2. Режим использования территории объекта культурного наследия регионального значения «Братская могила моряков старшего лейтенанта Н.И. Каплунова, старшины 2-й статьи А.Н. Ивченко и краснофлотца Г.И. Дворянкина, погибших 24.05.43», расположенного по адресу: Санкт-Петербург, г. Кронштадт, Русское кладбище, дополнительная военная площадка, согласно приложению № 2 к распоряжению.

2. План границ территории объекта культурного наследия регионального значения «Братская могила моряков старшего лейтенанта Н.И. Каплунова, старшины 2-й статьи А.Н. Ивченко и краснофлотца Г.И. Дворянкина, погибших 24.05.1943», утвержденный КГИОП 28.02.2008, признать утратившим силу.

3. Начальнику отдела государственного реестра объектов культурного наследия обеспечить:

3.1. Направление в Управление Федеральной службы государственной регистрации, кадастра и картографии по Санкт-Петербургу, Комитет по градостроительству и архитектуре копий распоряжений в срок, не превышающий пяти рабочих дней со дня издания распоряжения.

3.2. Уведомление лиц, являющихся собственниками или иными законными владельцами объекта, указанного в пункте 1 распоряжения, в срок, не превышающий трех рабочих дней со дня издания распоряжения.

3.3. Размещение настоящего распоряжения в электронной форме в локальной компьютерной сети КГИОП и его официальное опубликование.

3.4. Внесение соответствующих изменений в «Геоинформационную базу данных по объектам культурного наследия, границам и режимам зон охраны на территории Санкт-Петербурга».

4. Контроль за выполнением распоряжения возложить на начальника Управления государственного реестра объектов культурного наследия.

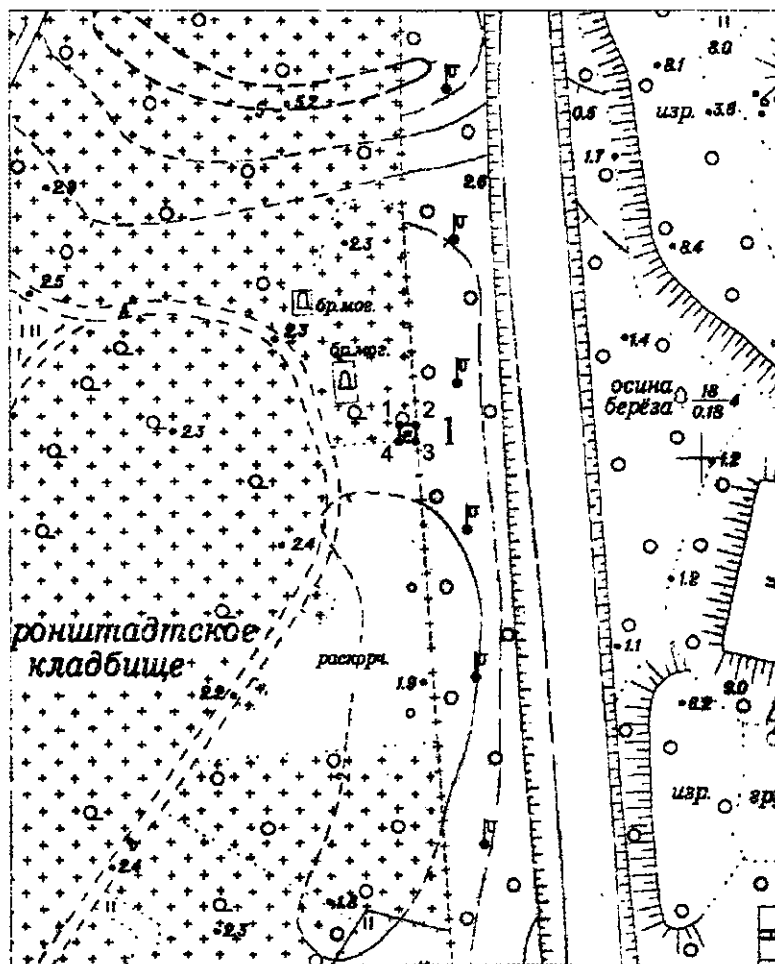
Председатель КГИОП



С.В. Макаров

Границы территории объекта культурного наследия регионального значения «Братская могила моряков старшего лейтенанта Н.И. Каплунова, старшины 2-й статьи А.Н. Ивченко и краснофлотца Г.И. Дворянкина, погибших 24.05.43» (далее – объект культурного наследия), расположенного по адресу: Санкт-Петербург, г. Кронштадт, Русское кладбище, дополнительная военная площадка

1. Схема границ территории объекта культурного наследия:



Масштаб 1:2000

Условные обозначения:

- граница территории объекта культурного наследия
- 1 характеристическая точка границы территории объекта культурного наследия
- территория, занимаемая объектом культурного наследия регионального значения

Экспликация:

1. Братская могила моряков старшего лейтенанта Н.И. Каплунова, старшины 2-й статьи А.Н. Ивченко и краснофлотца Г.И. Дворянкина, погибших 24.05.43

2. Перечень координат характерных точек границ территории
объекта культурного наследия:

Сведения о местоположении границ объекта					
1. Система координат <u>СК-1964</u>					
2. Сведения о характерных точках границ объекта					
Обозначение характерных точек границ	Координаты, м		Метод определения координат характерной точки	Средняя квадратическая погрешность положения характерной точки (М), м	Описание обозначения точки на местности (при наличии)
	X	Y			
1	2	3	4	5	6
1	103608.17	80126.47	Метод спутниковых геодезических измерений (определений)	0.10	—
2	103608.15	80130.53	Метод спутниковых геодезических измерений (определений)	0.10	—
3	103604.26	80130.35	Метод спутниковых геодезических измерений (определений)	0.10	—
4	103604.17	80126.28	Метод спутниковых геодезических измерений (определений)	0.10	—
1	103608.17	80126.47	Метод спутниковых геодезических измерений (определений)	0.10	—

Режим использования территории объекта культурного наследия регионального значения «Братская могила моряков старшего лейтенанта Н.И. Каплунова, старшины 2-й статьи А.Н. Ивченко и краснофлотца Г.И. Дворянкина, погибших 24.05.43», расположенного по адресу: Санкт-Петербург, г. Кронштадт, Русское кладбище, дополнительная военная площадка

1. На территории объекта культурного наследия запрещаются: строительство объектов капитального строительства и увеличение объемно-пространственных характеристик существующих на территории объекта культурного наследия объектов капитального строительства; проведение земляных, строительных, мелиоративных и иных работ, за исключением работ по сохранению объекта культурного наследия или его отдельных элементов, сохранению историко-градостроительной или природной среды объекта культурного наследия.

2. На территории объекта культурного наследия разрешается ведение хозяйственной деятельности, не противоречащей требованиям обеспечения сохранности объекта культурного наследия и позволяющей обеспечить функционирование объекта культурного наследия в современных условиях.

3. Требования к осуществлению деятельности в границах территории объекта культурного наследия и требования к содержанию использования территории объекта культурного наследия устанавливаются законодательством Российской Федерации и Санкт-Петербурга об объектах культурного наследия.