



ПРАВИТЕЛЬСТВО САНКТ-ПЕТЕРБУРГА
КОМИТЕТ ПО ГОСУДАРСТВЕННОМУ КОНТРОЛЮ, ИСПОЛЬЗОВАНИЮ
И ОХРАНЕ ПАМЯТНИКОВ ИСТОРИИ И КУЛЬТУРЫ
РАСПОРЯЖЕНИЕ

окуд

04.11.2022

№ 446-рп

**Об утверждении границ и режима использования территории
объекта культурного наследия регионального значения
«Дача А.В. Верещагина с парком»**

В соответствии со статьей 3.1, подпунктом 10 пункта 2 статьи 33 Федерального закона от 25.06.2002 № 73-ФЗ «Об объектах культурного наследия (памятниках истории и культуры) народов Российской Федерации» и пунктом 3.12 Положения о Комитете по государственному контролю, использованию и охране памятников истории и культуры, утвержденного постановлением Правительства Санкт-Петербурга от 28.04.2004 № 651, на основании историко-культурного исследования, выполненного ООО «Росскарта» (от 09.09.2022 рег. № 01-43-23819/22-0-0):

1. Утвердить:

1.1. Границы территории объекта культурного наследия регионального значения «Дача А.В. Верещагина с парком», расположенного по адресу: Санкт-Петербург, г. Кронштадт, Загородный район, согласно приложению № 1 к распоряжению.

1.2. Режим использования территории объекта культурного наследия регионального значения «Дача А.В. Верещагина с парком», расположенного по адресу: Санкт-Петербург, г. Кронштадт, Загородный район, согласно приложению № 2 к распоряжению.

2. План границ территории объекта культурного наследия регионального значения «Дача А.В. Верещагина с парком», утвержденный КГИОП 08.04.2011, признать утратившим силу.

3. Начальнику отдела государственного реестра объектов культурного наследия обеспечить:

3.1. Направление в Управление Федеральной службы государственной регистрации, кадастра и картографии по Санкт-Петербургу, Комитет по градостроительству и архитектуре копий распоряжений в срок, не превышающий пяти рабочих дней со дня издания распоряжения.

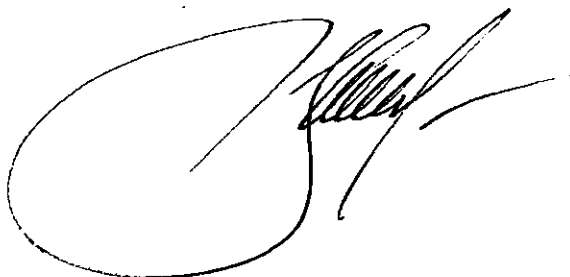
3.2. Уведомление лиц, являющихся собственниками или иными законными владельцами объекта, указанного в пункте 1 распоряжения, в срок, не превышающий трех рабочих дней со дня издания распоряжения.

3.3. Размещение настоящего распоряжения в электронной форме в локальной компьютерной сети КГИОП и его официальное опубликование.

3.4. Внесение соответствующих изменений в «Геоинформационную базу данных по объектам культурного наследия, границам и режимам зон охраны на территории Санкт-Петербурга».

4. Контроль за выполнением распоряжения возложить на начальника Управления государственного реестра объектов культурного наследия.

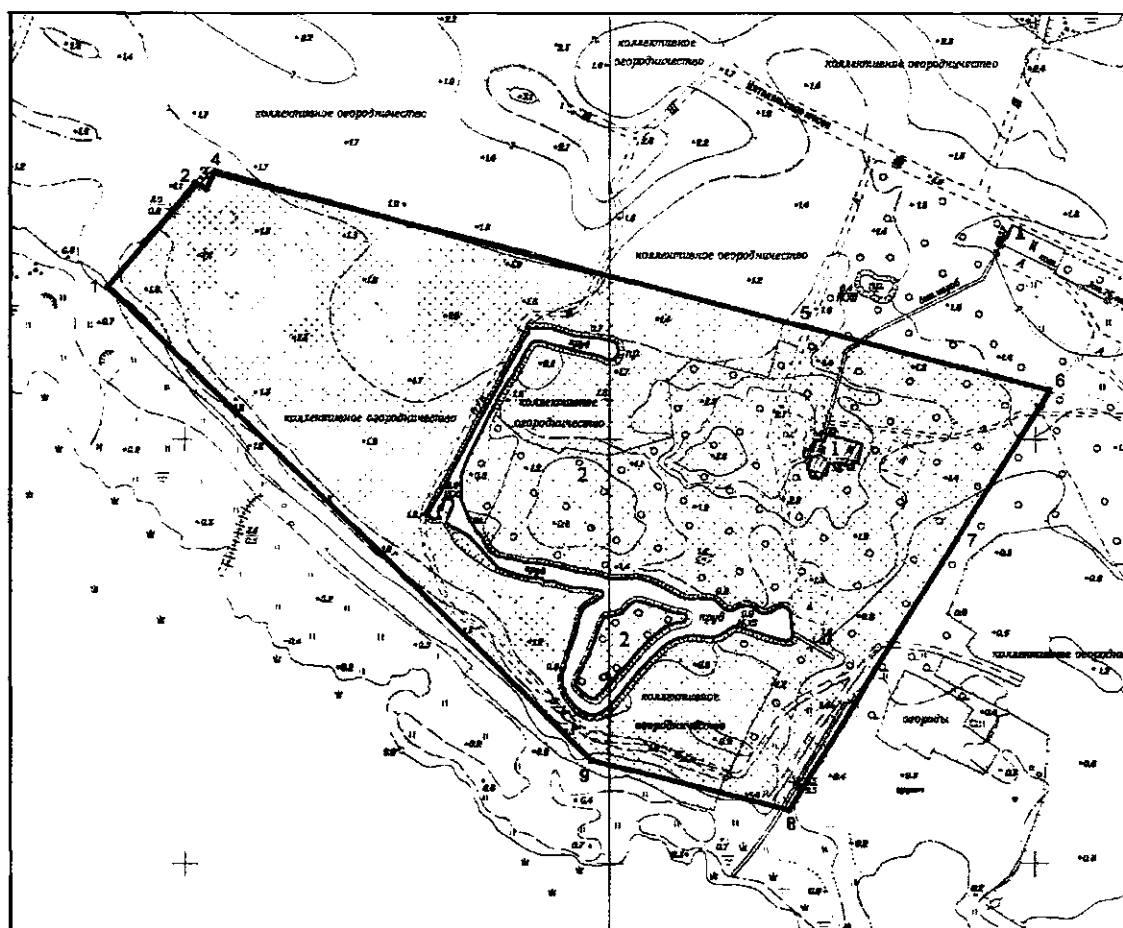
Председатель КГИОП

A handwritten signature in black ink, consisting of a large, stylized initial 'S' followed by several loops and a long horizontal stroke extending to the right.

С.В. Макаров



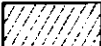
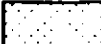
Границы территории объекта культурного наследия регионального значения
«Дача А.В. Верещагина с парком» (далее – объект культурного наследия), расположенного
по адресу: Санкт-Петербург, г. Кронштадт, Загородный район

1. Схема границ территории объекта культурного наследия:



Масштаб 1:3000

Условные обозначения:

-  граница объекта культурного наследия
-  1 характеристическая точка границы объекта культурного наследия
-  территория, занимаемая объектом культурного наследия регионального значения
-  парки, сады, скверы, аллеи, бульвары, палисадники

Экспликация:

1. Дача (Санкт-Петербург, город Кронштадт, Цитадельское шоссе, дом 30, литера Б);
2. Парк.

2. Перечень координат характерных точек границ территории
объекта культурного наследия:

Сведения о местоположении границ объекта					
1. Система координат СК-1964					
2. Сведения о характерных точках границ объекта					
Обозначение характерных точек границ	Координаты, м		Метод определения координат характерной точки	Средняя квадратическая погрешность положения характерной точки (M_t), м	Описание обозначения точки на местности (при наличии)
	X	Y			
1	2	3	4	5	6
1	101872.03	80764.18	Метод спутниковых геодезических измерений (определений)	0.10	–
2	101920.32	80805.34	Метод спутниковых геодезических измерений (определений)	0.10	–
3	101917.76	80810.48	Метод геодезических измерений (определений)	0.10	–
4	101925.20	80814.18	Метод геодезических измерений (определений)	0.10	–
5	101853.20	81091.44	Метод геодезических измерений (определений)	0.10	–
6	101823.22	81206.89	Метод спутниковых геодезических измерений (определений)	0.10	–
7	101753.02	81163.60	Метод геодезических измерений (определений)	0.10	–
8	101625.47	81084.95	Метод геодезических измерений (определений)	0.10	–
9	101648.58	80991.86	Метод геодезических измерений (определений)	0.10	–
1	101872.03	80764.18	Метод спутниковых геодезических измерений (определений)	0.10	–

Режим использования территории объекта культурного наследия регионального значения
«Дача А.В. Верещагина с парком», расположенного по адресу: Санкт-Петербург, г. Кронштадт,
Загородный район

1. На территории объекта культурного наследия запрещаются: строительство объектов капитального строительства и увеличение объемно-пространственных характеристик существующих на территории объекта культурного наследия объектов капитального строительства; проведение земляных, строительных, мелиоративных и иных работ, за исключением работ по сохранению объекта культурного наследия или его отдельных элементов, сохранению историко-градостроительной или природной среды объекта культурного наследия.

2. На территории объекта культурного наследия разрешается ведение хозяйственной деятельности, не противоречащей требованиям обеспечения сохранности объекта культурного наследия и позволяющей обеспечить функционирование объекта культурного наследия в современных условиях.

3. Требования к осуществлению деятельности в границах территории объекта культурного наследия и требования к содержанию использования территории объекта культурного наследия устанавливаются законодательством Российской Федерации и Санкт-Петербурга об объектах культурного наследия.