



ПРАВИТЕЛЬСТВО САНКТ-ПЕТЕРБУРГА  
КОМИТЕТ ПО ГОСУДАРСТВЕННОМУ КОНТРОЛЮ, ИСПОЛЬЗОВАНИЮ  
И ОХРАНЕ ПАМЯТНИКОВ ИСТОРИИ И КУЛЬТУРЫ  
**РАСПОРЯЖЕНИЕ**

окуд

01.11.2022

№ 416-рп7

**О включении в перечень  
выявленных объектов  
культурного наследия объекта,  
обладающего признаками объекта культурного наследия  
«Здание пороховых погребов и лаборатории»,  
об утверждении границ  
территории объекта культурного наследия**

В соответствии с пунктом 4 статьи 16.1 Федерального закона от 25.06.2002 № 73-ФЗ «Об объектах культурного наследия (памятниках истории и культуры) народов Российской Федерации» (далее - Федеральный закон), статьями 6 и 12.1 Закона Санкт-Петербурга от 12.07.2007 № 333-64 «Об охране объектов культурного наследия в Санкт-Петербурге», пунктом 3.12 Положения о Комитете по государственному контролю, использованию и охране памятников истории и культуры, утвержденного постановлением Правительства Санкт Петербурга от 28.04.2004 № 651, в связи с поступлением в КГИОП заявления от 30.12.2021 рег. № 01-33-54/21-0-0; от 18.01.2022 рег. № 01-31-13638/22-0-0 о включении в единый государственный реестр объектов культурного наследия (памятников истории и культуры) народов Российской Федерации объекта, обладающего признаками объекта культурного наследия, расположенного по адресу: Санкт-Петербург, пос. Лисий Нос, аллея Мужества, дом 25, строение 1 (Морской проспект, 42, литера А) и на основании заключения о наличии (отсутствии) историко-культурной ценности объекта, обладающего признаками объекта культурного наследия:

1. Включить в перечень выявленных объектов культурного наследия объект, обладающий признаками объекта культурного наследия «Здание пороховых погребов и лаборатории», расположенный по адресу: Санкт-Петербург, пос. Лисий Нос, аллея Мужества, дом 25, строение 1 (Морской проспект, 42, литера А).

2. Утвердить границы территории выявленного объекта культурного наследия «Здание пороховых погребов и лаборатории», расположенного по адресу: Санкт-Петербург, пос. Лисий Нос, аллея Мужества, дом 25, строение 1 (Морской проспект, 42, литера А), согласно приложению к распоряжению.

3. Исключить объект, указанный в пункте 1 распоряжения, из списка объектов, обладающих признаками объектов культурного наследия.

4. Начальнику отдела государственного реестра объектов культурного наследия обеспечить:

4.1. Направление собственнику и (или) иному законному владельцу объекта, указанного в пункте 1 распоряжения, уведомления о необходимости выполнения требований к содержанию и использованию выявленного объекта культурного наследия, определенных пунктами 1 - 3 статьи 47.3 Федерального закона, с приложением копии распоряжения в срок не более трех рабочих дней.

4.2. Направление в Управление Федеральной службы государственной регистрации, кадастра и картографии по Санкт-Петербургу копии распоряжения в срок не более пяти рабочих дней.

4.3. Размещение распоряжения в электронной форме в локальной компьютерной сети КГИОП и его официальное опубликование.

4.4. Внесение соответствующих изменений в «Геоинформационную базу данных по объектам культурного наследия, границам в режимах зон охраны на территории Санкт-Петербурга».

5. Контроль за выполнением распоряжения возложить на начальника Управления государственного реестра объектов культурного наследия.

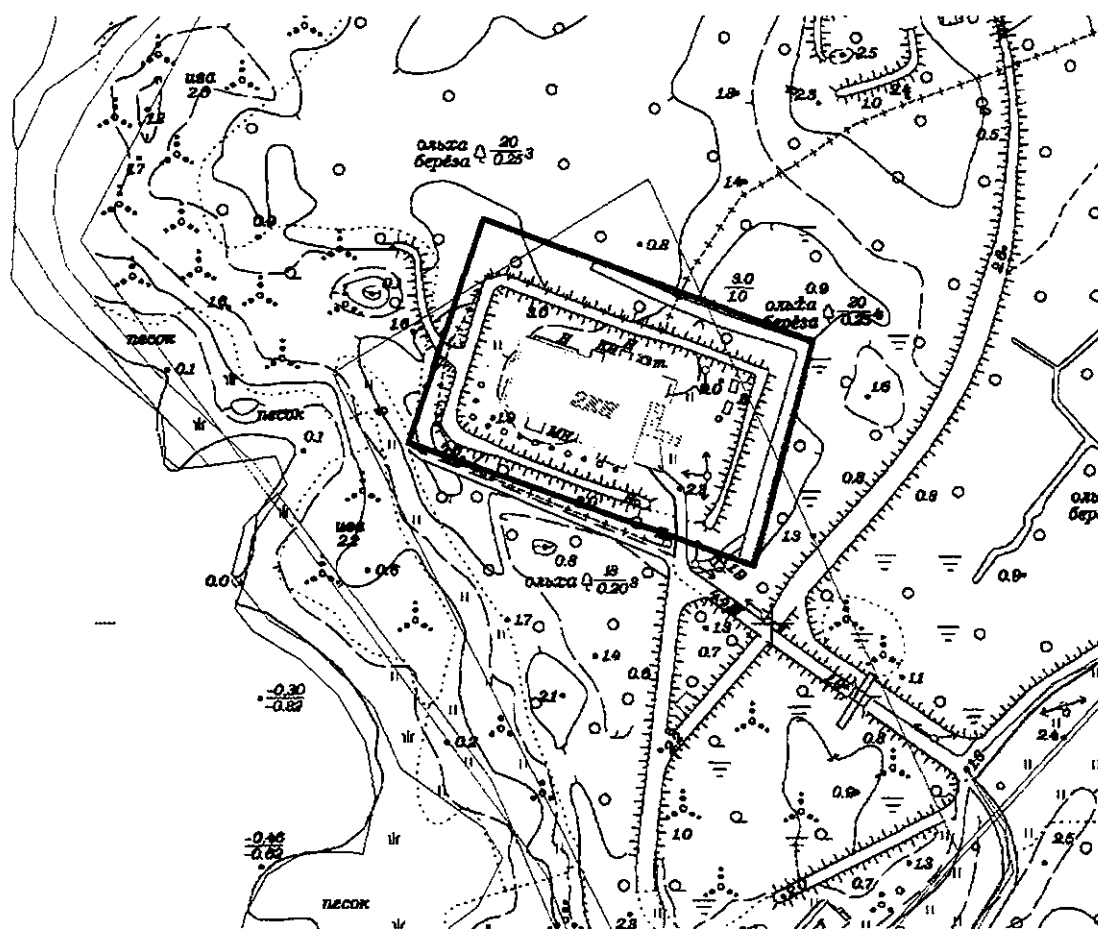
Председатель КГИОП



С.В. Макаров

Границы территории  
выявленного объекта культурного наследия  
«Здание пороховых погребов и лаборатории»  
(далее – объект культурного наследия),  
расположенного по адресу: г. Санкт-Петербург, пос. Лисий Нос, аллея Мужества, дом 25,  
строение 1 (Морской проспект, 42, литера А)

1. Схема границ территории объекта культурного наследия

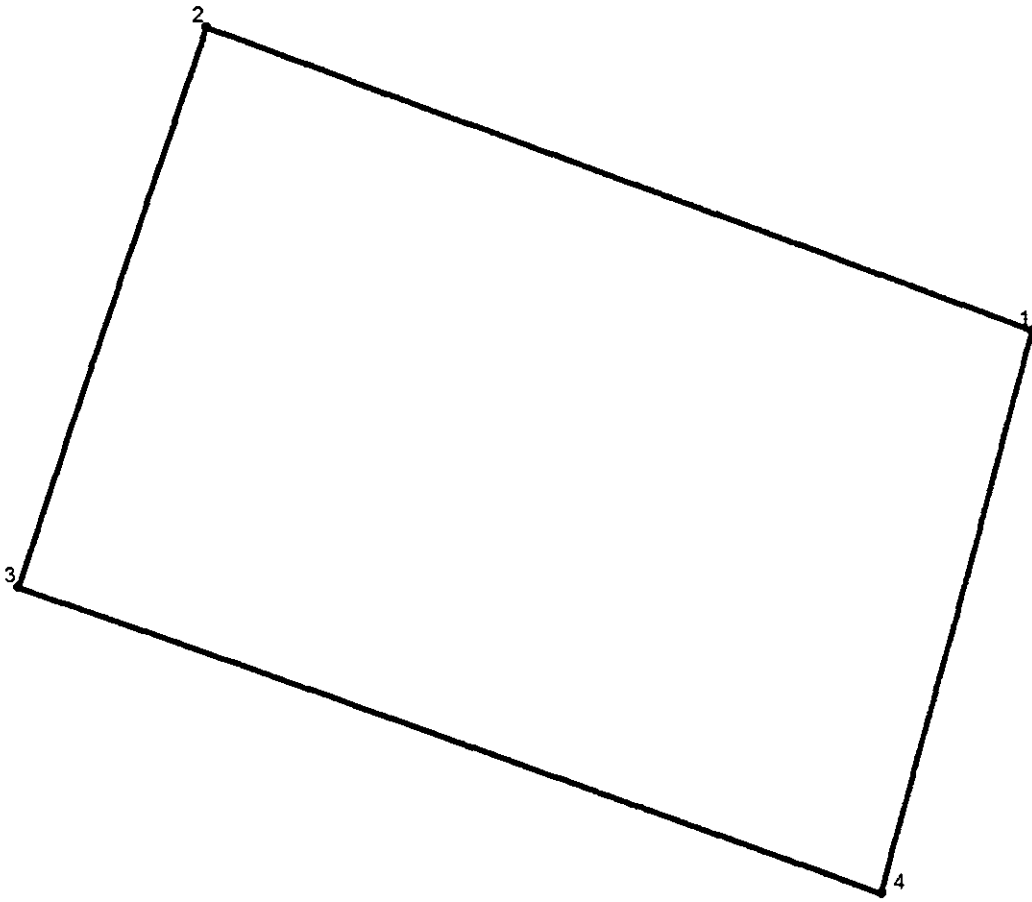


Масштаб 1:2000

Условные обозначения:

- Граница территории объекта культурного наследия
- Выявленный объект культурного наследия

2. Перечень координат характерных точек границ территории объекта культурного наследия:



Условные обозначения:

———— Граница территории объекта культурного наследия

• 1 Номер характерной точки

Номер характерной точки	Координаты характерных точек в системе координат, установленной для ведения государственного кадастра объектов недвижимости (км)	
	X	Y
1	102,8834279	94,2122057
2	102,919396	94,1147371
3	102,8533515	94,0923209
4	102,8171277	94,1942023