



ПРАВИТЕЛЬСТВО САНКТ-ПЕТЕРБУРГА  
КОМИТЕТ ПО ГОСУДАРСТВЕННОМУ КОНТРОЛЮ, ИСПОЛЬЗОВАНИЮ  
И ОХРАНЕ ПАМЯТНИКОВ ИСТОРИИ И КУЛЬТУРЫ  
**РАСПОРЯЖЕНИЕ**

окуд

27.10.2022

412-рп

**О включении выявленного объекта культурного наследия в единый государственный реестр объектов культурного наследия (памятников истории и культуры) народов Российской Федерации в качестве объекта культурного наследия регионального значения «Дом А.Р. Гешвенда», об утверждении границ и режима использования территории объекта культурного наследия, об утверждении предмета охраны объекта культурного наследия**

В соответствии с подпунктом 12 статьи 9.2, статьей 18, подпунктом 10 пункта 2 статьи 33 Федерального закона от 25.06.2002 № 73-ФЗ «Об объектах культурного наследия (памятниках истории и культуры) народов Российской Федерации», пунктами 3.1, 3.12 Положения о Комитете по государственному контролю, использованию и охране памятников истории и культуры, утвержденного постановлением Правительства Санкт-Петербурга от 28.04.2004 № 651, на основании акта по результатам государственной историко-культурной экспертизы (рег. КГИОП № 01-26-2233/21-0-0 от 05.10.2021):

1. Включить в единый государственный реестр объектов культурного наследия (памятников истории и культуры) народов Российской Федерации (далее - реестр) в качестве объекта культурного наследия регионального значения, памятник «Дом А.Р. Гешвенда», расположенный по адресу: Санкт-Петербург, 9-я линия В.О., дом 32, литера А.

2. Исключить из Списка выявленных объектов культурного наследия, утвержденного приказом КГИОП от 20.02.2001 № 15, объект «Дом А.Р. Гешвенда», числящийся под номером 542.

3. Утвердить:

3.1. Границы территории объекта культурного наследия регионального значения, «Дом А.Р. Гешвенда», расположенного по адресу: Санкт-Петербург, 9-я линия В.О., дом 32, литера А, согласно приложению № 1 к распоряжению.

3.2. Режим использования территории объекта культурного наследия регионального значения, «Дом А.Р. Гешвенда», расположенный по адресу: Санкт-Петербург, 9-я линия В.О., дом 32, литера А, согласно приложению № 2 к распоряжению.

3.3. Предмет охраны объекта культурного наследия регионального значения «Дом А.Р. Гешвенда», расположенного по адресу: Санкт-Петербург, 9-я линия В.О., дом 32, литера А, согласно приложению № 3 к распоряжению.

4. Признать утратившим силу план границ территории выявленного объекта культурного наследия «Дом А.Р. Гешвенда», утвержденный КГИОП 29.05.2002 г.

5. Начальнику Управления государственного реестра объектов культурного наследия обеспечить:

5.1. Предоставление в Министерство культуры Российской Федерации сведений, предусмотренных приказом Министерства культуры Российской Федерации от 03.10.2011 № 954 «Об утверждении Положения о едином государственном реестре объектов культурного наследия (памятников истории и культуры) народов Российской Федерации», в установленные сроки.

5.2. Направление в Управление Федеральной службы государственной регистрации, кадастра и картографии по Санкт-Петербургу, Комитет по градостроительству и архитектуре копий распоряжения в срок, не превышающий пяти рабочих дней со дня издания распоряжения.

5.3. Уведомление лиц, являющихся собственниками или иными законными владельцами объекта, указанного в пункте 1 распоряжения, о включении объекта культурного наследия в реестр в срок, не превышающий трёх рабочих дней со дня издания распоряжения.

5.4. Размещение распоряжения в электронной форме в локальной компьютерной сети КГИОП и его официальное опубликование.

5.5. Внесение соответствующих изменений в «Геоинформационную базу данных по объектам культурного наследия, границам и режимам зон охраны на территории Санкт-Петербурга».

6. Контроль за исполнением распоряжения возложить на заместителя председателя КГИОП Аганову Г.Р.

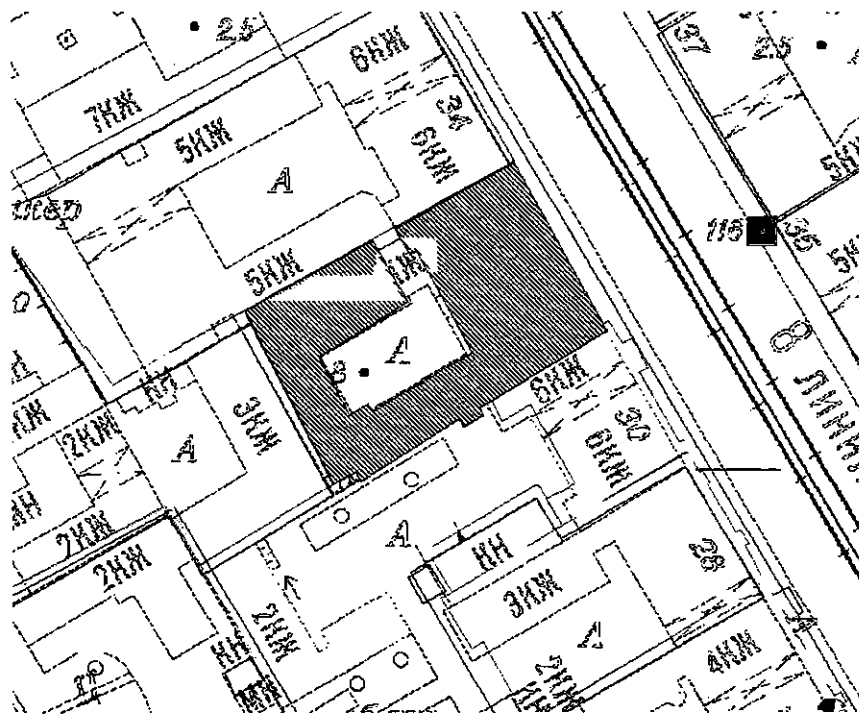
Председатель КГИОП





С.В. Макаров

Границы территории объекта культурного наследия регионального значения  
«Дом А.Р. Гешвенда» (далее – объект культурного наследия),  
расположенного по адресу: Санкт-Петербург, 9-я линия В.О., дом 32, литера А

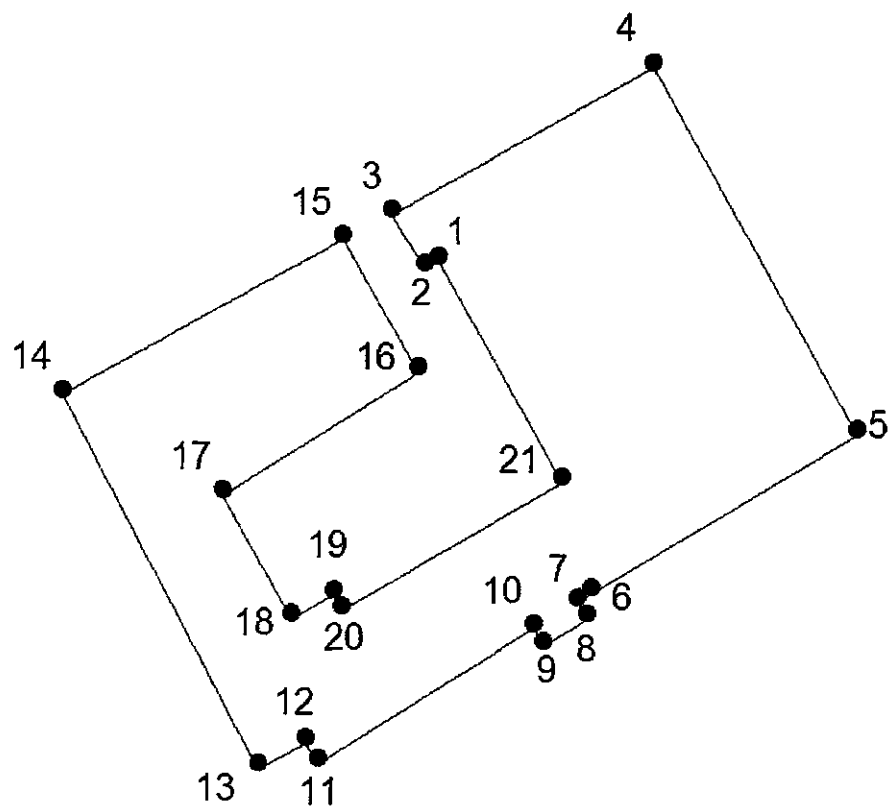
1. Схема границ территории объекта культурного наследия:



**Условные обозначения:**

-  Граница территории объекта культурного наследия
-  Объект культурного наследия регионального значения

2. Перечень координат характерных точек границ территории  
объекта культурного наследия:



**УСЛОВНЫЕ ОБОЗНАЧЕНИЯ:**

— Граница территории выявленного объекта культурного наследия  
• 1

## 3. Координаты характерных точек границ объекта культурного наследия:

Номер характерной точки	Координаты характерных точек в системе координат, установленной для ведения государственного кадастра объектов недвижимости (км)	
	X	Y
1	94,8307726	111,5545645
2	94,8303026	111,5536246
3	94,8338274	111,5515097
4	94,8433052	111,568507
5	94,81953	111,58149
6	94,8093	111,56437
7	94,8087443	111,5634376
8	94,8076311	111,5641149
9	94,8058962	111,5612925
10	94,8070635	111,560588
11	94,7983445	111,546575
12	94,7996761	111,5457917
13	94,7980312	111,5427369
14	94,8222348	111,5302042
15	94,8321825	111,5483765
16	94,8236032	111,5531963
17	94,8157335	111,5405436
18	94,8077013	111,5449591
19	94,8092464	111,5476287
20	94,8082168	111,5481976
21	94,8165168	111,5624757

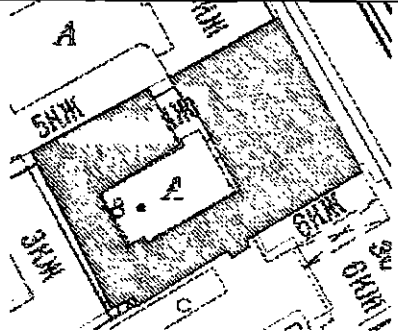
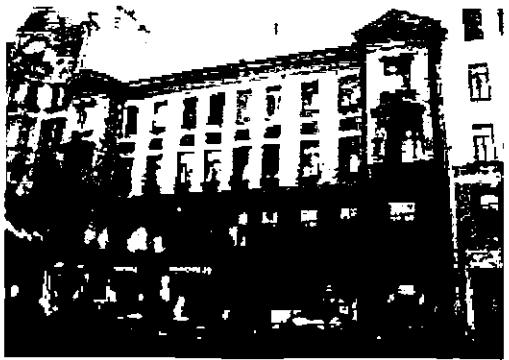

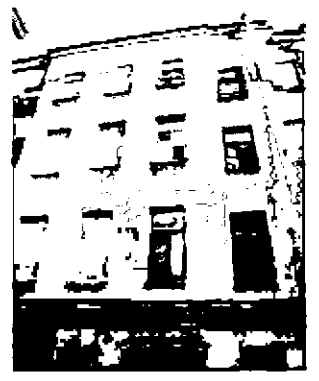
Режим использования территории объекта культурного наследия регионального значения «Дом А.Р. Гешвенда» (далее – объект культурного наследия), расположенного по адресу: Санкт-Петербург, 9-я линия В.О., дом 32, литера А

1. На территории объекта культурного наследия запрещается строительство объектов капитального строительства и увеличение объемно-пространственных характеристик, существующих на территории памятника объектов капитального строительства; проведение земляных, строительных, мелиоративных и иных работ, за исключением работ по сохранению объекта культурного наследия или его отдельных элементов, сохранению историко-градостроительной или природной среды объекта культурного наследия

2. На территории объекта культурного наследия разрешается ведение хозяйственной деятельности, не противоречащей требованиям обеспечения сохранности объекта культурного наследия и позволяющей обеспечить функционирование объекта культурного наследия в современных условиях.

3. Требования к осуществлению деятельности в границах территории объекта культурного наследия и требования к содержанию и использованию территории объекта культурного наследия устанавливаются законодательством Российской Федерации и Санкт-Петербурга об объектах культурного наследия.

Предмет охраны  
 объекта культурного наследия регионального значения  
 «Дом А.Р. Гешвенда»,  
 расположенного по адресу: Санкт-Петербург, 9-я линия Васильевского острова, д.32, литера А

<p>1</p>	<p>Объемно-пространственное решение:</p>	<p>исторические габариты и конфигурация четырехэтажного прямоугольного в плане здания с тремя дворовыми флигелями, внутренним двором, воротным проездом по четвертой оси лицевого дома, двумя прямоугольными эркерами по крайним осям лицевого фасада лицевого дома, лестничным ризалитом по дворовому фасаду лицевого дома и раскреповкой по трем центральным осям дворового фасада южного дворового флигеля;</p> <p>исторические конфигурация и габариты скатных крыш лицевого дома и дворовых флигелей;</p> <p>высота коньков крыш;</p> <p>исторический материал окрытия крыш.</p>	   
----------	--	---	---

2 Конструктивная система здания:

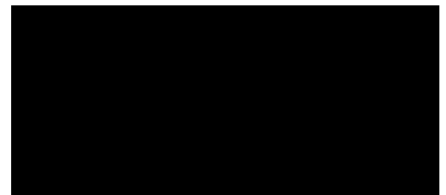
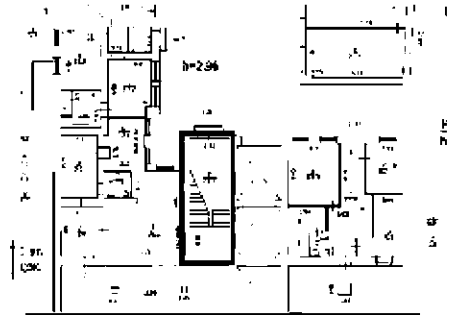
исторические наружные капитальные кирпичные стены;

местоположение и материал (кирпич) внутренних капитальных стен;

исторические отметки междуэтажных перекрытий;

парадная лестница – историческое местоположение (по крайней южной оси дворового фасада лицевого дома), габариты, тип (двухмаршевая), конструкция (марши на оштукатуренных косоурах, площадки на коробовых с распалубками сводах); материал (известняк) и профиль ступеней; мозаичные полы «терраццо» лестничных площадок;

историческое ограждение лестницы – материал (металл), техника исполнения (литье), рисунок (фигурные стойки с элементами растительного и геометрического орнамента); поручень – материал (дерево), профиль;

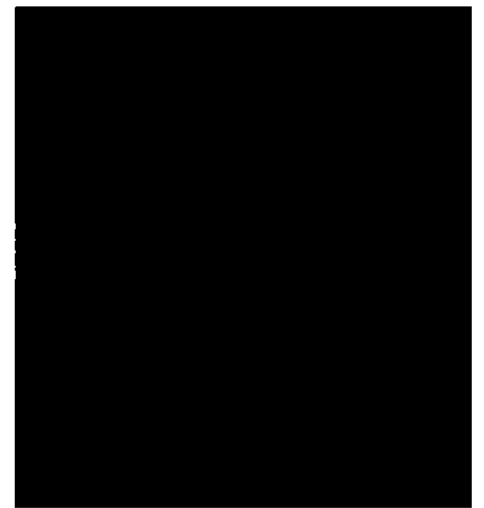
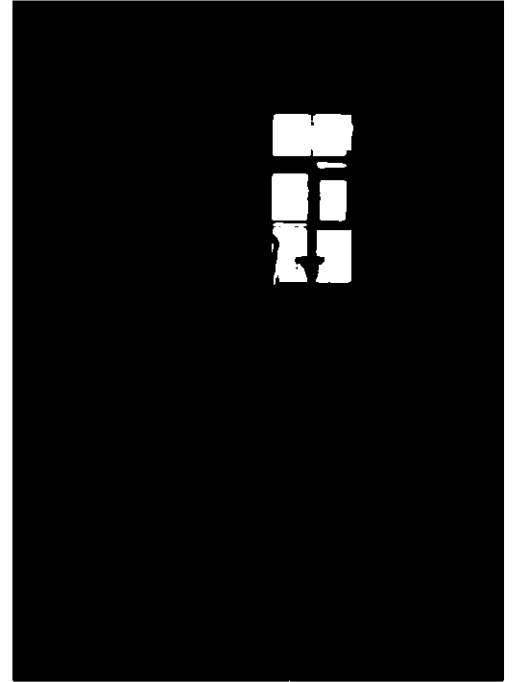
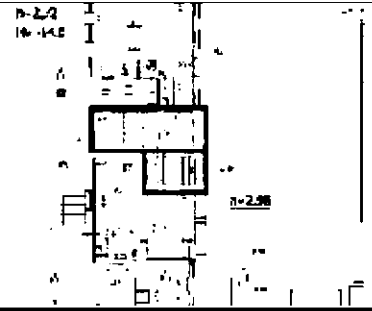




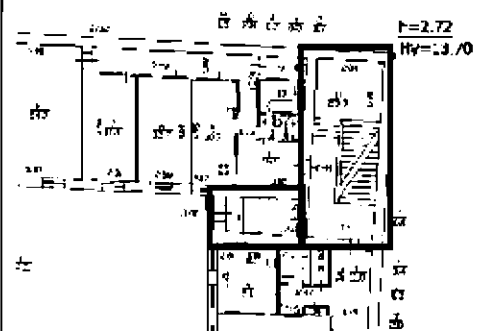
лестница южного дворового флигеля – историческое местоположение (по четвертой оси северного фасада), габариты, тип (двухмаршевая лестница), конструкция (марши на оштукатуренных косоурах);


маршевая лестница вестибюля лестничной клетки южного флигеля;


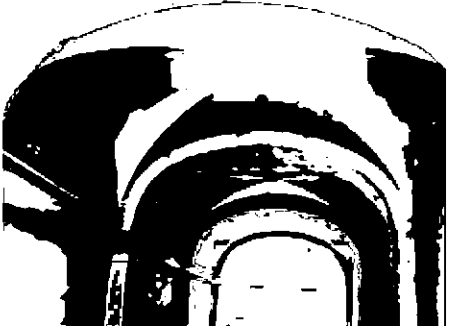




лестница северного дворового флигеля – историческое местоположение (по крайней западной оси южного фасада флигеля), тип (двухмаршевая), конструкция (марши на оштукатуренных косоурах, межэтажные площадки на прусских (по балкам) сводах, этажные площадки на коробовых сводах; материал (известняк) и профиль ступеней;



ЛАН 1 ЭТЖИ



		<p>маршевая лестница вестибюля лестничной клетки северного флигеля;</p> <p>коробовые своды ниш этажных площадок парадной лестницы;</p> <p>коробовый свод вестибюля лестницы северного флигеля;</p> <p>коробовые и коробовые с распалубками своды подвальных помещений;</p>	
--	--	--	---

		<p>крестовые с подпружными арками своды воротного проезда;</p> <p>коробовый с распалубками свод основания эркеров.</p>	  
3	<p>Архитектурно-художественное решение фасадов:</p>	<p>историческое архитектурно-художественное решение в стиле эклектики;</p> <p>архитектурно-художественной решение лицевого фасада лицевого дома;</p> <p>материал и характер отделки фасада – гладкая штукатурка, квадратный руст (оформление второго этажа), горизонтальный руст (оформление третьего и четвертого этажей);</p> <p>материал отделки цоколя – блоки из известняка;</p>	  

историческое местоположение, габариты и конфигурация (полуциркулярная – витринные проемы первого этажа, прямоугольная) оконных и дверных проемов;

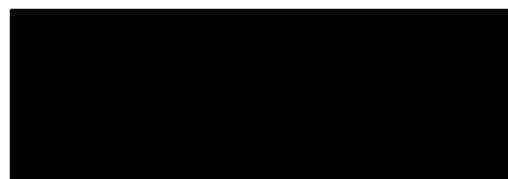
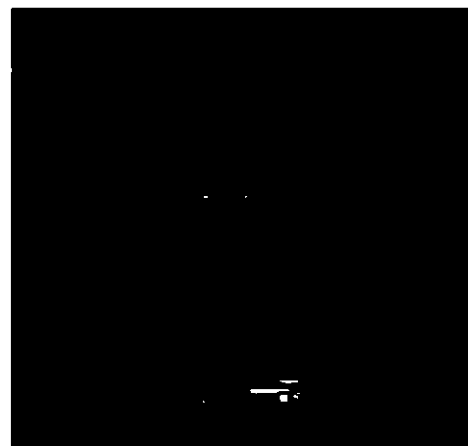
исторические рисунок расстекловки оконных заполнений;

исторический материал (дерево) дверных заполнений;

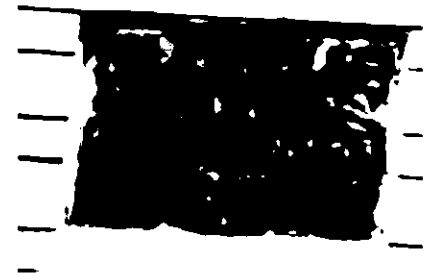
декоративное оформление фасада:

профилированные ступенчатые межэтажные карнизы с металлическим открытием между первым вторым и вторым и третьим этажами;

оформление оконных проемов второго этажа подоконными профилированными досками и трехчастными замковыми камнями;



оформление оконных проемов третьего и четвертого этажей профилированными подоконными досками;



оформление межэтажного пространства между третьим и четвертым этажами прямоугольными нишами с лепными растительными композициями;

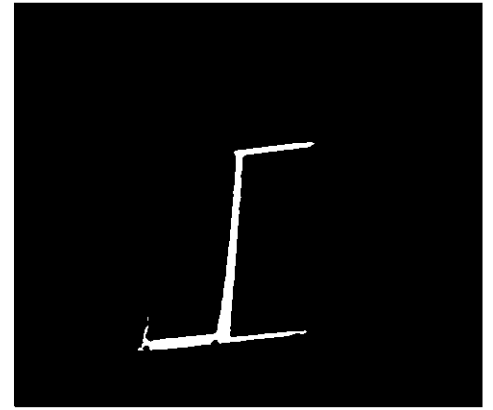


оформление основания эркеров каннелированными изогнутыми кронштейнами и штукатурными тягами;



оформление оконных проемов третьего этажа эркеров подоконными тягами, фланкирующими плоскими профилированными пилястрами с профилированными основаниями и завершениями, и треугольными фронтонами с профилированными карнизами;

оформление оконных проемов четвертого этажа эркеров прямоугольными нишами, фланкирующими плоскими полупиластрами и подоконными панелями;



профилированный ступенчатый венчающий карниз в завершении фасада с поясом сухариков в основании;



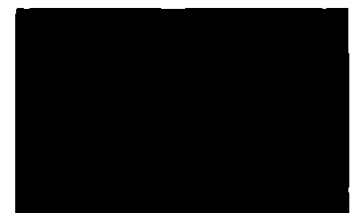
завершение эркеров треугольными фронтонами, оформленными профилированными карнизами с поясами сухариков;



архитектурно-художественное решение дворового фасада лицевого дома и фасадов дворовых флигелей: материал и характер отделки фасада – гладкая штукатурка;



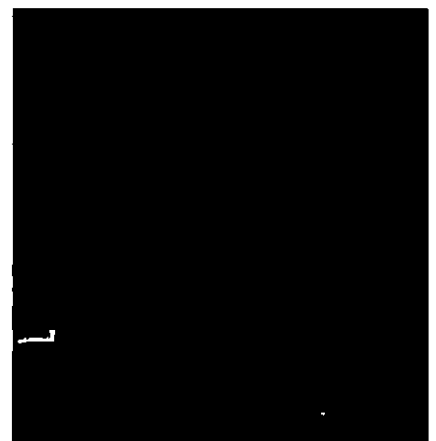
материал отделки цоколя – блоки из известняка;




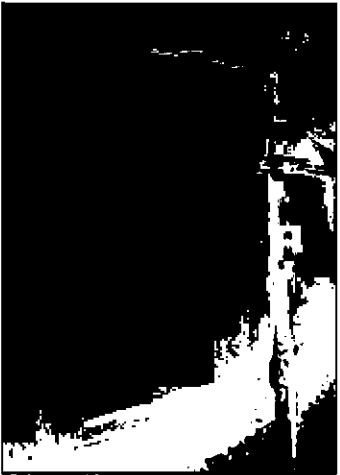



историческое местоположение, габариты и конфигурация (прямоугольная) оконных и дверных проемов;

исторические рисунок расстекловки оконных заполнений;

исторический материал (дерево) дверных заполнений;



		<p>межэтажные профилированные карнизы между первым и вторым этажами дворовых флигелей;</p> <p>профилированный венчающий карниз в завершении фасадов.</p>	 
4	<p>Декоративно-художественная отделка интерьеров:</p>	<p>декоративное оформление объема лестничной клетки парадной лестницы;</p> <p>оформление пола межэтажных и этажных площадок мозаичными композициями в виде фигурного периметрального пояса черного цвета и внутреннего заполнения серого цвета с круглой центральной розеткой на площадке первого этажа;</p> <p>оформления стен лестничной клетки штукатурными периметральными тягами, формирующими плоские зеркала, фигурные филенки и десюдепорты;</p>	    

		<p>оформление подшивки лестничных площадок профилированными штукатурными тягами;</p> <p>оформление подшивки лестничных маршей периметральными штукатурными тягами и центральными штукатурными круглыми розетками.</p>	  
--	--	---	---