



ПРАВИТЕЛЬСТВО САНКТ-ПЕТЕРБУРГА
КОМИТЕТ ПО ГОСУДАРСТВЕННОМУ КОНТРОЛЮ, ИСПОЛЬЗОВАНИЮ
И ОХРАНЕ ПАМЯТНИКОВ ИСТОРИИ И КУЛЬТУРЫ
РАСПОРЯЖЕНИЕ

окуд

04.10.2022

№ 398-рп

**Об утверждении предмета охраны
выявленного объекта культурного наследия
«Дом Общества дешевых квартир для
нуждающегося населения столицы»**

В соответствии со статьей 3 Закона Санкт-Петербурга от 12.07.2007 № 333-64 «Об охране объектов культурного наследия в Санкт-Петербурге» и пунктом 3.12 Положения о Комитете по государственному контролю, использованию и охране памятников истории и культуры, утвержденного постановлением Правительства Санкт-Петербурга от 28.04.2004 № 651:

1. Утвердить предмет охраны выявленного объекта культурного наследия «Дом Общества дешевых квартир для нуждающегося населения столицы», расположенного по адресу: Санкт-Петербург, улица Егорова, дом 5/8, литера А (Красноармейская 2-я ул., 8; Красноармейская 3-я ул., 7; Егорова ул., 5), согласно приложению к распоряжению.


2. Начальнику отдела государственного реестра объектов культурного значения Управления государственного реестра объектов культурного наследия обеспечить размещение настоящего распоряжения в электронной форме в локальной компьютерной сети КГИОП и его официальное опубликование.

3. Контроль за исполнением распоряжения возложить на начальника Управления государственного реестра объектов культурного наследия.

Заместитель председателя КГИОП

Г.Р. Аганова

Предмет охраны
выявленного объекта культурного наследия
«Дом Общества дешевых квартир для нуждающегося населения столицы»,
расположенного по адресу: Санкт-Петербург, улица Егорова, дом 5/8, литера А
(Красноармейская 2-я ул., 8; Красноармейская 3-я ул., 7; Егорова ул., 5)

| № п/п | Виды предмета охраны | Элементы предмета охраны | Фотофиксация |
|-------|-----------------------------------|--|--|
| 1 | 2 | 3 | 4 |
| 1. | Объемно-пространственное решение: | <p>габариты и конфигурация 4-5 этажного на цокольном этаже здания, расположенного на участке, ограниченном 2-й Красноармейской улицей, улицей Егорова и 3-й Красноармейской улицей, состоящего из разновысоких корпусов, включая два внутренних двора, соединенных воротным проездом, воротный проезд по 2-й Красноармейской улице, аттики;</p> <p>исторические конфигурация и габариты крыш (скатная), высотные отметки конька, материал окрытия (листовой металл).</p> |    |
| 2. | Конструктивная система: | исторические наружные и внутренние капитальные стены – местоположение, материал (кирпич); | |

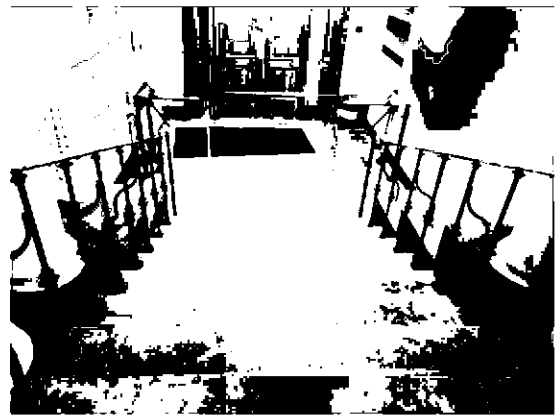
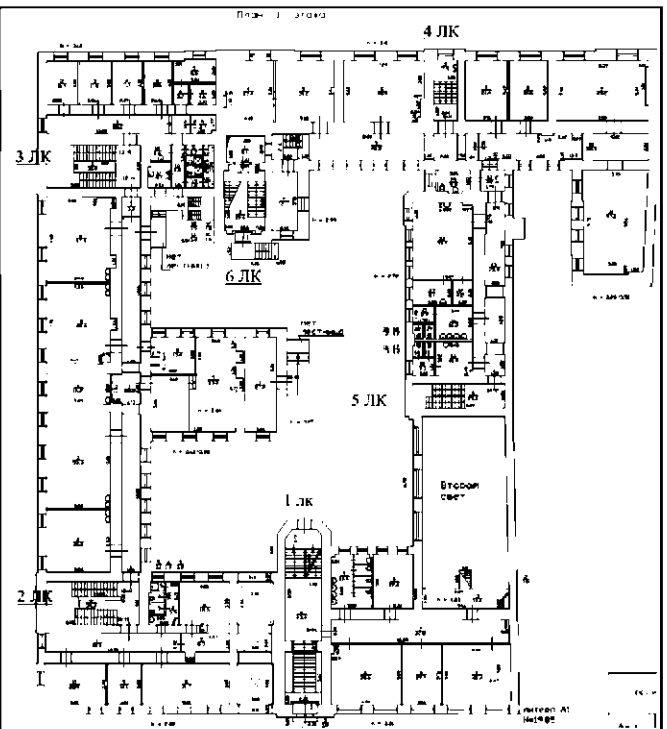
отметки междуэтажных перекрытий;

исторические лестницы – местоположение, габариты, конфигурация, включая:

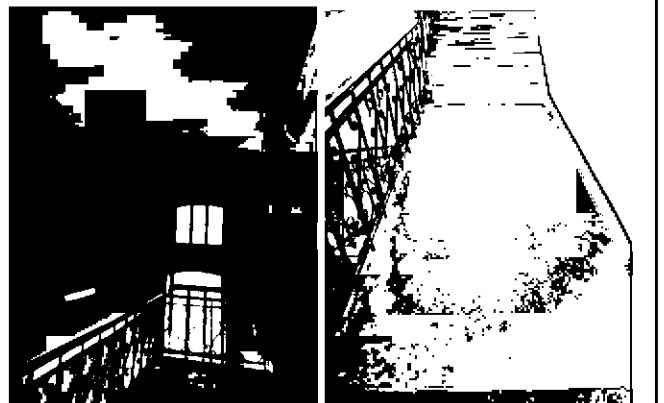
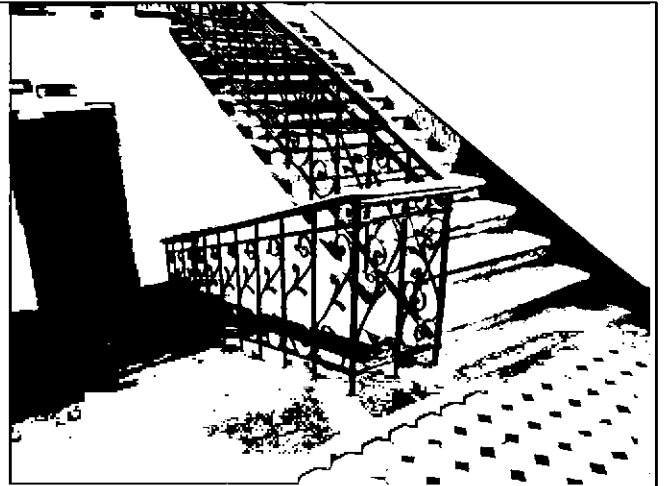
1 ЛК-одномаршевая средистенная лестница лещадной плиты (в уровне вестибюля). материал покрытия пола вестибюля - известняковые плиты ;

перекрытие - прусские своды;

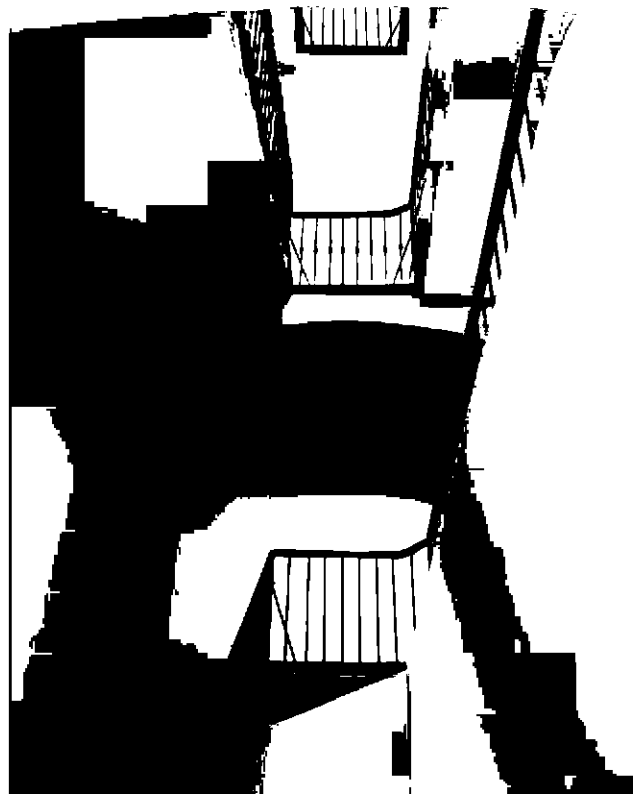
арочный проем на парных колоннах, поддерживающих высокий антаблемент с карнизом большого выноса на акантовых кронштейнах, с поясом дентикул и лепными поясами во фризе;



маршевая лестница, на косоурах, площадки и перекрытие по прусским сводам, с известняковыми ступенями и площадками, облицованными метлахской плиткой, известняковыми плитами; с металлическим кованым ограждением в виде вертикальных прутьев, чередующихся с волнообразными завитками). поручень - материал (дерево), профиль; объем лестницы перекрыт - прусскими сводами:



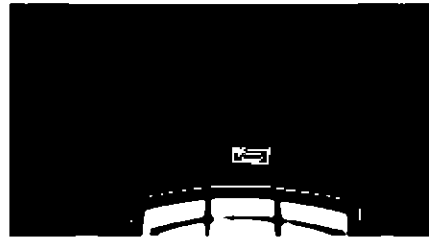
ЛК 2 - двухмаршевая лестница с известняковыми ступенями, площадки по сводам, ограждение в виде вертикальных прутьев, поручень (материал - дерево, профиль);



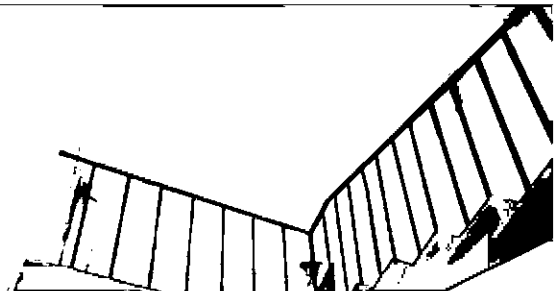
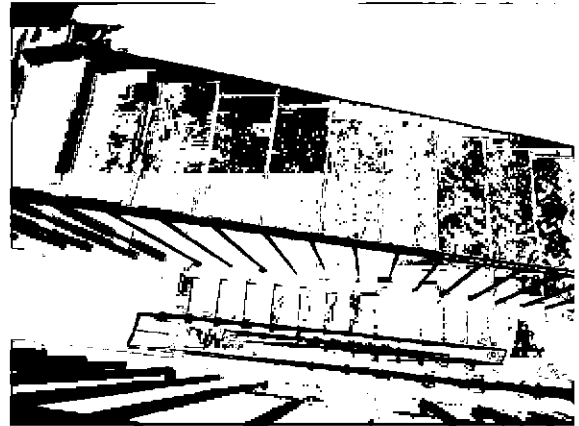
ЛК 3 - двухмаршевая лестница с известняковыми ступенями, площадки по сводам, ограждение в виде вертикальных прутьев, поручень (материал - дерево, профиль);



4 ЛК – двухмаршевая лестница в уровне цокольного-первого этажа (в настоящее время облицована гранитом), объем лестницы перекрыт коробовым сводом;



5 ЛК – двухмаршевая лестница, на косяках, с известняковыми ступенями, с металлическим кованым ограждением в виде вертикальных прутьев и металлическим поручнем, объем лестницы перекрыт прусскими сводами;



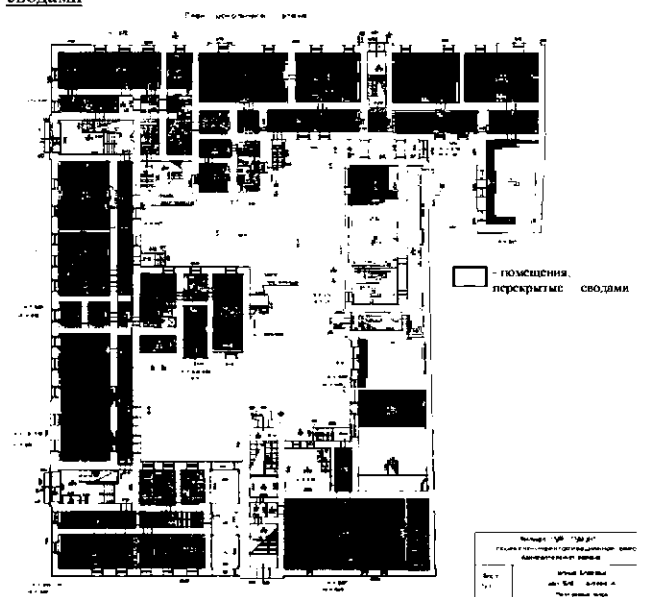
БЛК - двухмаршевая лестница, на косоурах, с известняковыми ступенями;

сводчатые перекрытия цокольного-четвертого этажа включая;

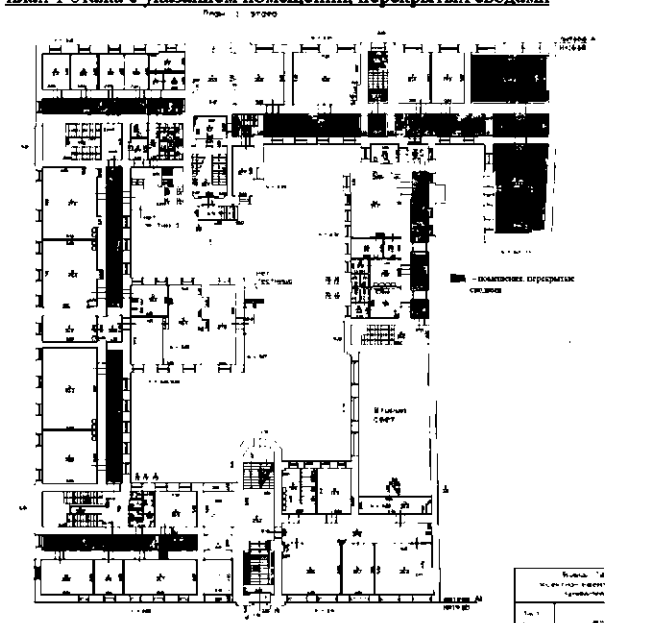
коробовые с распалубками, крестовые, цилиндрические на подпружных арках, прусские своды, крестовые на подпружных арках;



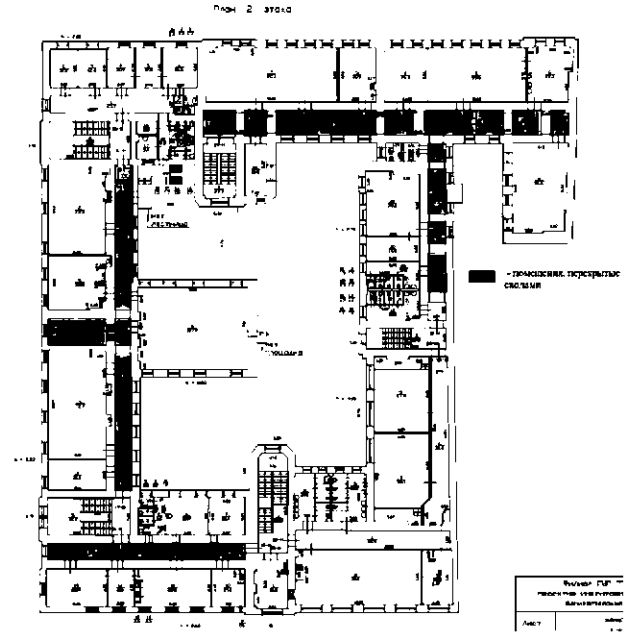
план цокольного этажа с указанием помещений, перекрытых сводами



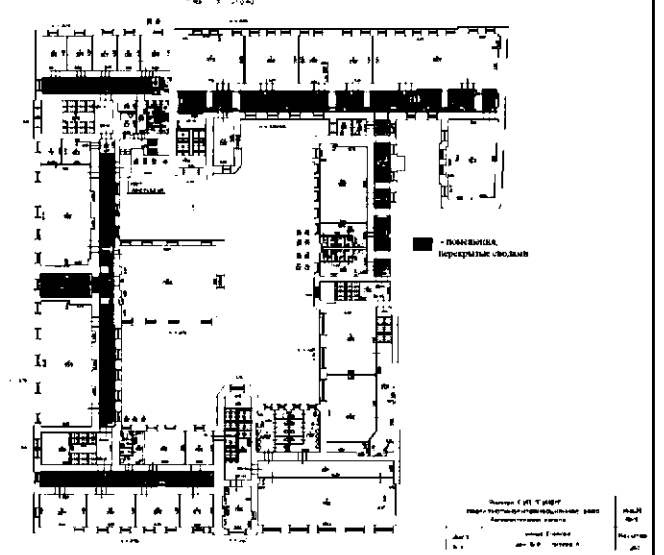
план 1 этажа с указанием помещений, перекрытых сводами



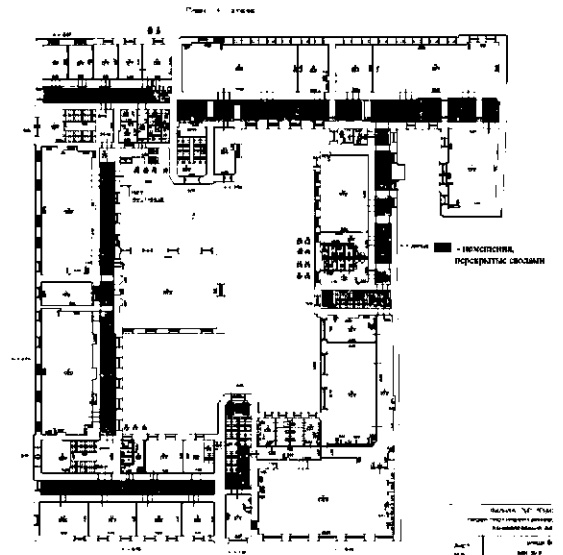
план 2 этажа с указанием помещений, перекрытых сводами

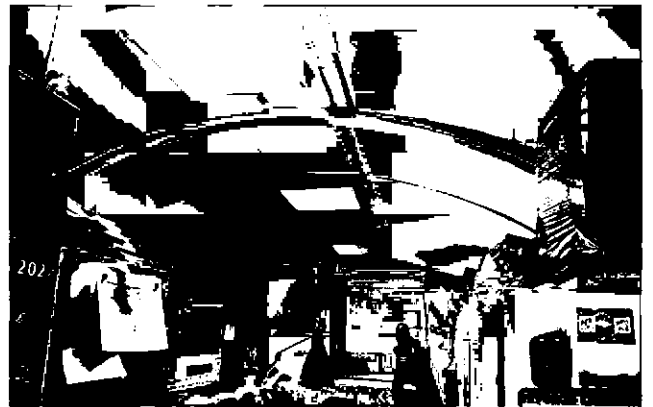


план 3 этажа с указанием помещений, перекрытых сводами



план 4 этажа с указанием помещений, перекрытых сводами









воротный проезд,
соединяющий восточный и
западный двор, перекрыт
коробовым на подпружных
арках сводом;



| | | | |
|----|---|---|---|
| 3. | <p>Архитектурно-художественное решение фасадов:</p> | <p>архитектурно-художественное решение фасадов в приемах эклектики;</p> <p><u>фасад по 3-й Красноармейской:</u></p> <p>фасад ассиметричной композиции (на 14 осей) акцентирован двумя ризалитами (по 1 и 9 оси), обрамленными висячими лопатками, оформленными карнизами в виде стилизованных кронштейнов, завершенными ступенчатыми аттиками и двумя раскреповками в уровне цокольного-первого этажа (по 10 и 14 оси), оконные проемы по осям раскреповок обрамлены (в уровне 2-4 этажа) рустованными лопатками, с прямоугольными аттиками по осям раскреповок;</p> <p>материал отделки цоколя - известняк; материал и характер отделки фасадной поверхности - гладкая штукатурка разделка под руст, фактурная штукатурка («гребёнка», «под шубу»);</p> <p>исторический дверной проем по 5 оси - местоположение, габариты, конфигурация (с лучковой перемычкой) оформлен в виде портала. материал (дерево) и конструкция дверного заполнения - двустворчатая. глухая, с профилированными филенками, с остекленной фрамугой;</p> <p>исторические оконные проемы - местоположение, габариты, конфигурация. (прямоугольная, с лучковой перемычкой в уровне 1 этажа по 1-9 оси),</p> |   |
|----|---|---|---|

исторический материал (дерево) и рисунок расстекловки (прямоугольные оконные проемы - на 6 и на 8 стекл. с лучковой перемычкой - на 9 стекл. с 3-частными фрамугами);

оформление фасада по 1-9 оси:

оформление оконных проемов в уровне 1 этажа - профилированные наличники, штукатурное оформление веерным рустом, с прямоугольными нишами в подоконном пространстве;

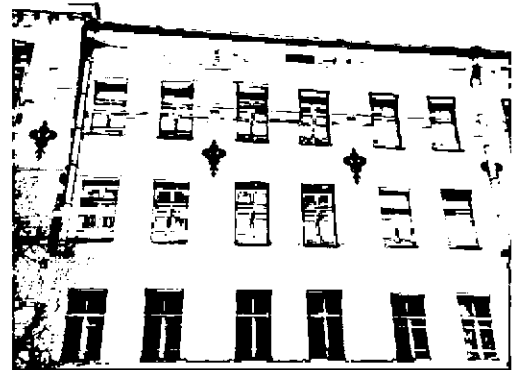
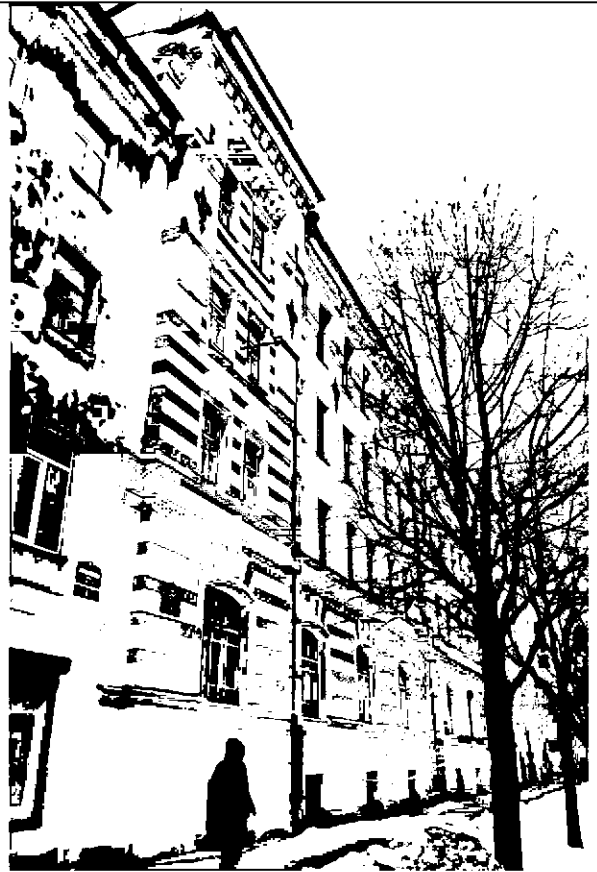
оформление оконных проемов в уровне 2 и 3 этажа - профилированные наличники с квадратными гладкими угловыми розетками;

оконные проемы в уровне 4 этажа оформлены стилизованными машикулями;

оформление оконных проемов в уровне 2 этажа ризалитов - профилированные наличники с веерными замковыми камнями;

оконные проемы в уровне 3 этажа ризалитов оформлены профилированными наличниками со штукатурным оформлением стилизованными веерными замковыми камнями;

оконные проемы в уровне 4 этажа ризалитов оформлены профилированными наличниками, обрамлены ступенчатыми висячими лопатками;



металлодекор в простенках в уровне 3-4 этажа;

профилированная тяга в уровне цокольного этажа;

профилированная тяга в межконных простенках в уровне первого этажа;

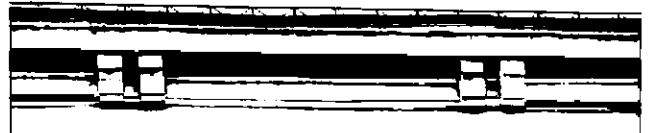
профилированный междуэтажный карниз в уровне первого-второго этажа;

профилированная тяга под оконными проемами второго этажа;

фриз из стилизованных кронштейнов над оконными проемами в уровне 4 этажа ризалитов;

профилированный венчающий карниз ризалитов на стилизованных кронштейнах;

профилированный венчающий карниз на парных стилизованных кронштейнах;



оформление фасада по 10-14 оси:

профилированные наличники оконных проемов, в том числе с замковым камнем (в уровне цокольного этажа);

фриз из фактурной штукатурки («под шубу») над оконными проемами в уровне 1 этажа раскреповок;

междуэтажный карниз в уровне первого-второго этажа;

фриз с прямоугольными филенками над оконными проемами четвертого этажа
профилированный венчающий карниз;



фасад по улице Егорова:

фасад симметричной композиции на 17 осей

акцентирован двумя раскреповками по осям входов (3 и 14), завершенными прямоугольными аттиками, и двумя раскреповками в уровне цокольного-первого этажа по 1 и 17 оси;

материал отделки цоколя - известняк;
материал и характер отделки фасадной поверхности - гладкая штукатурка разделка под руст, фактурная штукатурка («под шубу»);

исторические дверные проемы по 3 и 14 оси - местоположение, габариты, конфигурация (с лучковой пееермычкой) обрамлены профилированными наличниками, оформлены в виде порталов, с фигурными филенками во фризе; материал (дерево) и конструкция дверного заполнения (четырёхстворчатая, с двумя боковыми нестворными частями, глухая, с профилированными филенками, с остекленной фрамугой);
исторические оконные проемы - местоположение, габариты, конфигурация, (прямоугольная), исторический материал (дерево) и рисунок расстекловки (шестичастный);

оконные проемы в уровне цокольного этажа, между раскреповками оформлены профилированными наличниками и замковыми камнями;



оконные проемы в уровне цокольного-четвёртого этажа оформлены профилированными наличниками;

оконные проемы раскреповок (по 3 и 14 оси) сдвоенные, оформлены профилированными наличниками, обрамлены филенчатыми пилястрами, линейными и треугольными сандриками;

рустованные лопатки в уровне второго-четвертого этажа;

фриз из фактурной штукатурки («под шубу») над оконными проемами по 1,2,4,5, 13,14,16,17 оси;

профилированный междуэтажный карниз в уровне первого-второго этажа;

фриз с прямоугольными филенками над оконными проемами четвертого этажа;

профилированный венчающий карниз;



фасад по 2-й Красноармейской: состоит из фасадов двух разновысоких корпусов - восточного и западного (повышенного объема):

фасад восточного объема: фланкирован двумя раскреповками в уровне цокольного-первого этажей (по 1 и 7 оси), с рустованными лопатками по осям раскреповок в уровне второго-четвертого этажей, и прямоугольными аттиками по осям раскреповок, с арочным воротным проездом по 7 оси; материал отделки цоколя - известняк;

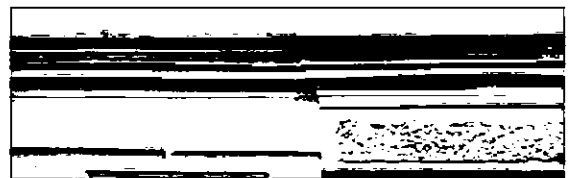
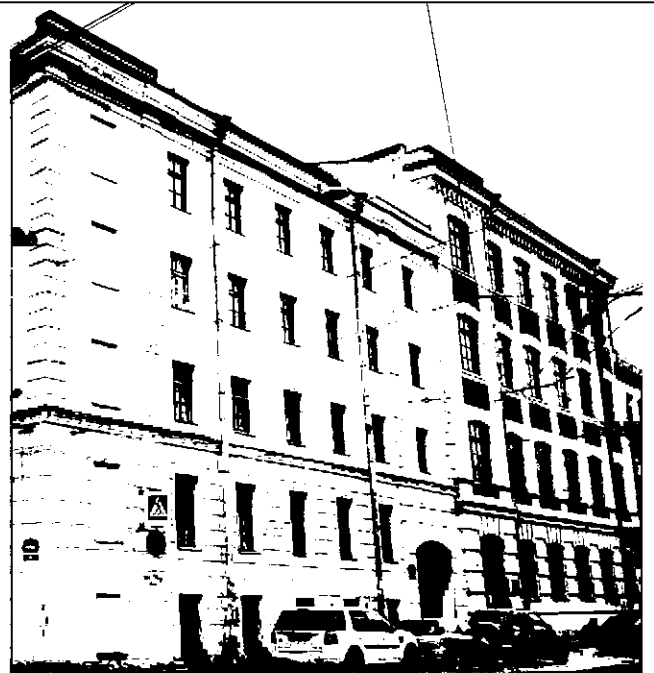
материал и характер отделки фасадной поверхности - гладкая штукатурка, разделка под руст, фактурная штукатурка («под шубу»); исторические оконные проемы - местоположение, габариты, конфигурация (прямоугольная); исторический материал (дерево) и рисунок расстекловки (шестичастный); профилированные наличники оконных проемов, в том числе с замковым камнем (в уровне цокольного этажа);

фриз из фактурной штукатурки в раскреповках, над оконным проемом в уровне 1 этажа и воротным проездом;

междуэтажный карниз в уровне второго-третьего этажа;

фриз с прямоугольными филенками над оконными проемами четвертого этажа;

профилированный венчающий карниз;



фасад западного (повышенного объема): с лестничным ризалитом по оси входа, завершенный прямоугольным аттиком, с рустованными лопатками, с уплощенными муфтами в межколонных простенках в уровне второго-четвертого этажей;

материал отделки цоколя - известняк;
материал и характер отделки фасадной поверхности - руст в уровне I этажа, лицевой кирпич;

дверной проем - местоположение, габариты, конфигурация (с лучковой перемычкой), оформлен веерным рустом;

материал (дерево) и конструкция дверного заполнения (четырёхстворчатая, с двумя боковыми нестворными частями, глухая, с профилированными филёнками, с остекленной фрамугой);

оконные проемы - местоположение, габариты, конфигурация (с лучковой перемычкой); исторический рисунок расстекловки (12-частный с 4-частной фрамугой);



оконные проемы в уровне 1 этажа оформлены веерным рустом;



оконные проемы в уровне 2 этажа оформлены профилированными наличниками;



оконные проемы в уровне 3-4 этажа оформлены профилированными наличниками в веерном рустом;

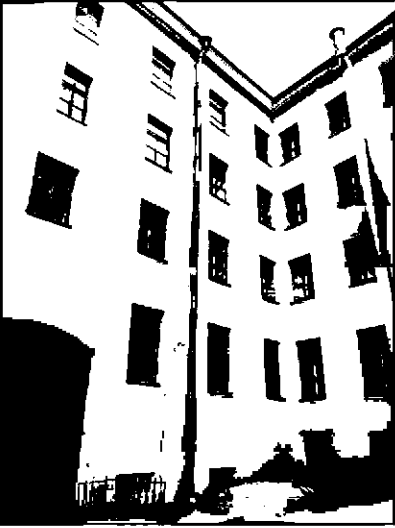





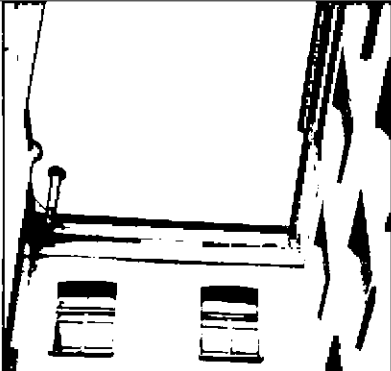
междуэтажный профилированный карниз в уровне 1-2 этажа;
подоконная тяга в уровне 2 этажа;



аркатурный фриз над оконными проемами в уровне 4 этажа;
профилированный венчающий карниз;



| | | | |
|--|--|--|---|
| | | <p>дворовые фасады:</p> <p>материал отделки цоколя - известняк;</p> <p>материал и характер отделки фасадной поверхности - гладкая штукатурка;</p> <p>исторические дверные проемы -местоположение, габариты, конфигурация;</p> <p>оконные проемы -местоположение, габариты, конфигурация (прямоугольные, с лучковой перемычкой, арочные);</p> <p>рисунки расстекловки.</p> <p>материал (дерево);</p> |  |
| | | <p><u>1-й двор:</u></p> <p>профилированный междуэтажный карниз в уровне 1-2 этажа по южному фасаду к западу от лестничного ризалита повышенного объема по 2-й Красноармейской ул, западному фасаду и северному фасаду до лестничного ризалита включительно;</p> <p>оконные проемы в уровне 4 этажа северного и западного фасадов (до раскрепки 5 ЛК включительно) в уровне 4 этажа оформлены в виде стилизованных машикулей;</p> |   |

| | | | |
|--|--|--|---|
| | | <p>профилированный венчающий карниз;</p> |  |
| | | <p>2-й двор: профилированный венчающий карниз.</p> |  |