



ПРАВИТЕЛЬСТВО САНКТ-ПЕТЕРБУРГА
КОМИТЕТ ПО ГОСУДАРСТВЕННОМУ КОНТРОЛЮ, ИСПОЛЬЗОВАНИЮ
И ОХРАНЕ ПАМЯТНИКОВ ИСТОРИИ И КУЛЬТУРЫ
РАСПОРЯЖЕНИЕ

окуд

28.09.2022

393-рп

О включении выявленного объекта культурного наследия в единый государственный реестр объектов культурного наследия (памятников истории и культуры) народов Российской Федерации в качестве объекта культурного наследия регионального значения «Входные павильоны резервуара Петроградской фильтроозонной станции», об утверждении границ и режима использования территории объекта культурного наследия

В соответствии с подпунктом 12 статьи 9.2, статьей 18, подпунктом 10 пункта 2 статьи 33 Федерального закона от 25.06.2002 № 73-ФЗ «Об объектах культурного наследия (памятниках истории и культуры) народов Российской Федерации», пунктами 3.1, 3.12 Положения о Комитете по государственному контролю, использованию и охране памятников истории и культуры, утвержденного постановлением Правительства Санкт-Петербурга от 28.04.2004 № 651, на основании акта, составленного по результатам государственной историко-культурной экспертизы (рег. КГИОП № 01-26-2392/19-0-0 от 07.11.2019), с учетом решения рабочей группы Совета по сохранению культурного наследия при Правительстве Санкт-Петербурга от 20.03.2020 № 03-05-2/2020:

1. Включить в единый государственный реестр объектов культурного наследия (памятников истории и культуры) народов Российской Федерации (далее - реестр) в качестве объекта культурного наследия регионального значения памятник «Входные павильоны резервуара Петроградской фильтроозонной станции», расположенный по адресу: г. Санкт-Петербург, Пеньковская улица, дом 9, сооружение 1, литера А.

2. Утвердить:

2.1. Границы территории объекта культурного наследия регионального значения «Входные павильоны резервуара Петроградской фильтроозонной станции», расположенного по адресу: г. Санкт-Петербург, Пеньковская улица, дом 9, сооружение 1, литера А, согласно приложению № 1 к распоряжению.

2.2. Режим использования территории объекта культурного наследия регионального значения «Входные павильоны резервуара Петроградской фильтроозонной станции», расположенного по адресу: г. Санкт-Петербург, Пеньковская улица, дом 9, сооружение 1, литера А, согласно приложению № 2 к распоряжению.

2.3. Предмет охраны объекта культурного наследия регионального значения «Входные павильоны резервуара Петроградской фильтроозонной станции», расположенного по адресу: Санкт-Петербург, Пеньковая улица, дом 9, сооружение 1, литера А, согласно приложению № 3 к распоряжению.

3. Распоряжение КГИОП от 15.10.2018 № 413-р «О включении в перечень выявленных объектов культурного наследия объекта, обладающего признаками объекта культурного наследия «Входные павильоны резервуара Петроградской фильтроозонной станции» признать утратившим силу.

4. Начальнику Управления государственного реестра объектов культурного наследия обеспечить:

4.1. Направление в Министерство культуры Российской Федерации заявления о регистрации в реестре объектов культурного наследия регионального значения «Входные павильоны резервуара Петроградской фильтроозонной станции» в срок, не превышающий пятнадцати рабочих дней со дня издания распоряжения.

4.2. Направление в Управление Федеральной службы государственной регистрации, кадастра и картографии по Санкт-Петербургу, Комитет по градостроительству и архитектуре копий распоряжения в срок, не превышающий пяти рабочих дней со дня издания распоряжения.

4.3. Уведомление лиц, являющихся собственниками или иными законными владельцами объекта, указанного в пункте 1 распоряжения, о включении объекта культурного наследия в реестр в срок, не превышающий трёх рабочих дней со дня издания распоряжения.

4.4. Размещение распоряжения в электронной форме в локальной компьютерной сети КГИОП и его официальное опубликование.

4.5. Внесение соответствующих изменений в «Геоинформационную базу данных по объектам культурного наследия, границам и режимам зон охраны на территории Санкт-Петербурга».

5. Контроль за выполнением распоряжения возложить на заместителя председателя КГИОП Аганову Г.Р.

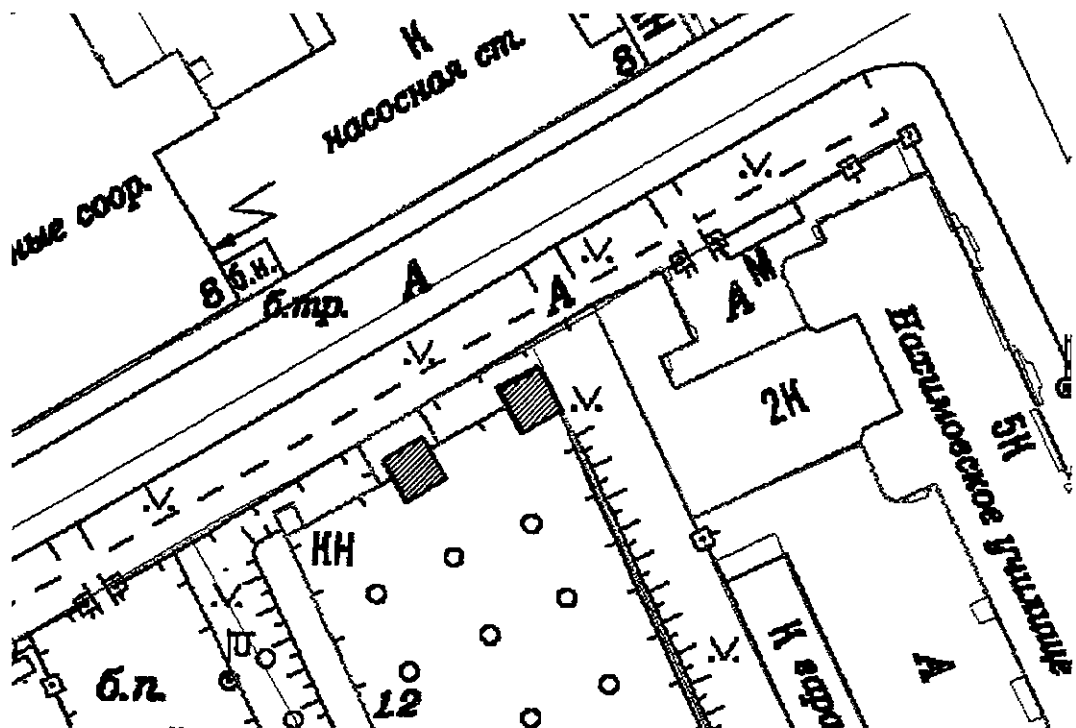
Председатель КГИОП



С.В. Макаров

Границы территории
объекта культурного наследия регионального значения
«Входные павильоны резервуара Петроградской фильтроозонной станции»
(далее – объект культурного наследия),
расположенного по адресу: Санкт-Петербург, Пеньковская улица, дом 9, сооружение 1,
литера А

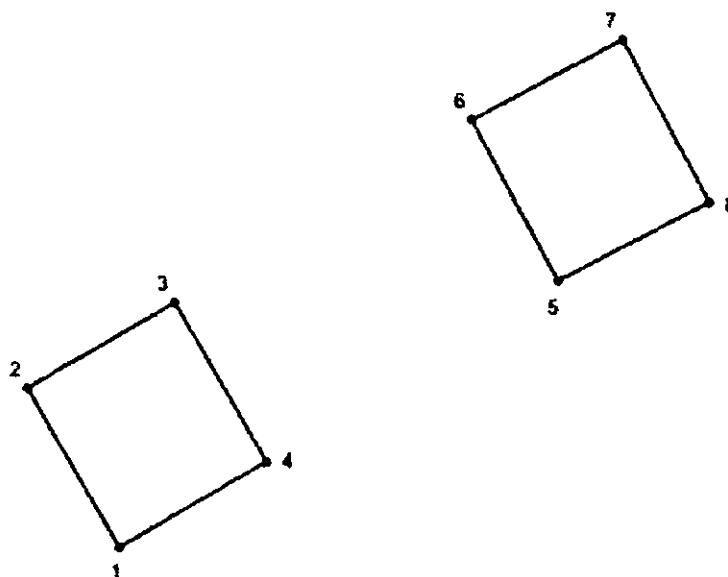
1. Схема границ территории объекта культурного наследия:



УСЛОВНЫЕ ОБОЗНАЧЕНИЯ

- Граница территории объекта культурного наследия регионального значения
- ▨ Объект культурного наследия регионального значения

2. Перечень координат характерных точек границ территории
объекта культурного наследия:



Условные обозначения:

- Граница объекта культурного наследия
● 1 Номер поворотной (характерной) точки

Номер поворотной (характерной) точки	Координаты поворотных (характерных) точек в системе координат, установленной для ведения государственного кадастра объектов недвижимости (м)	
	X	Y
1.	96,49638	114,77486
2.	96,50124	114,77207
3.	96,50384	114,77660
4.	96,49897	114,77939
5.	96,50447	114,78833
6.	96,50944	114,78574
7.	96,51185	114,79038
8.	96,50688	114,79296

Режим использования территории объекта культурного наследия
регионального значения «Входные павильоны резервуара Петроградской
фильтраозонной станции»,
расположенного по адресу: Пеньковая улица, дом 9, сооружение 1, литера А





1. На территории объекта культурного наследия запрещаются: строительство объектов капитального строительства и увеличение объемно-пространственных характеристик существующих на территории объекта культурного значения объектов капитального строительства; проведение земляных, строительных, мелиоративных и иных работ, за исключением работ по сохранению (воссозданию) объекта культурного наследия или его отдельных элементов, сохранению историко-градостроительной или природной среды объекта культурного наследия.

2. На территории объекта культурного наследия разрешается ведение хозяйственной деятельности, не противоречащей требованиям обеспечения сохранности объекта культурного наследия и позволяющей обеспечить функционирование объекта культурного наследия в современных условиях.

3. Требования к осуществлению деятельности в границах территории объекта культурного наследия и требования к содержанию и использованию территории объекта культурного наследия устанавливаются законодательством Российской Федерации и Санкт-Петербурга об объектах культурного наследия.

Предмет охраны объекта культурного наследия регионального значения «Входные павильоны резервуара Петроградской фильтроозонной станции», расположенного по адресу:
Санкт-Петербург, Пеньковская улица, дом 9, сооружение 1, литера А

№ п/п	Видовая принадлежность предмета охраны	Предмет охраны	Фотофиксация
1	2	3	4
1.	Объемно-пространственное и планировочное решение территории:	местоположение и градостроительные характеристики павильонов, их роль в композиционно-планировочной структуре квартала и в панораме застройки Пеньковской улицы;	
2.	Объемно-пространственное решение:	<p>историческое объемно-пространственное решение двух прямоугольных в плане павильонов, поднятых на прямоугольные постаменты и выходящих фасадами на Пеньковскую улицу, их габариты и конфигурация в плане;</p> <p>конфигурация и габариты скатных крыш с переломами;</p>	

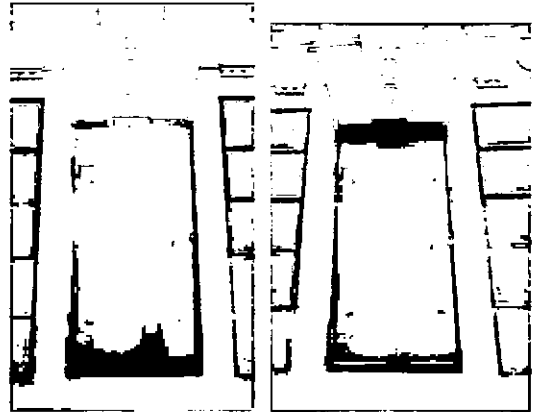
3.	Конструктивная система:	<p>исторические стены: их местоположение, материал (кирпич);</p> <p>железобетонные перекрытия;</p> <p>одномаршевые гранитные лестницы по центру постаментов из шести ступеней каждая;</p>	
		<p>одномаршевые средистенные гранитные лестницы по сторонам от западного павильона;</p>	 
4.	Архитектурно-художественное решение фасадов:	<p>историческое архитектурно-художественное решение фасадов в приемах неоклассицизма, выполненное по проекту М.М. Перетятковича;</p> <p>характер отделки фасадов: цоколь, облицованный гранитом, колотый и полированный гранит (прямоугольный руст);</p>	


оформление входных проемов:
 профилированный наличник, веерный
 замковый камень с львиным маскаронем,
 держащим в зубах кольцо;

одностворчатое металлическое дверное
 заполнение;

венчающий антаблемент:
 профилированный карниз, триглифно-
 метопный фриз с медальонами и гутами,
 профилированный архитрав;

треугольный фронтон с рельефным
 изображением герба Санкт-Петербурга
 внутри;



5.	Архитектурно-художественное оформление интерьеров:	оформление полов павильонов: керамическая метлахская плитка, геометрический рисунок;	
----	--	--	--