



ПРАВИТЕЛЬСТВО САНКТ-ПЕТЕРБУРГА
КОМИТЕТ ПО ГОСУДАРСТВЕННОМУ КОНТРОЛЮ, ИСПОЛЬЗОВАНИЮ
И ОХРАНЕ ПАМЯТНИКОВ ИСТОРИИ И КУЛЬТУРЫ
РАСПОРЯЖЕНИЕ

окуд

04.10.2022

№ 395-рп

**О внесении изменения в распоряжение
КГИОП от 21.10.2020 № 341-р**

В соответствии с пунктом 12 статьи 45.1 Федерального закона от 25.06.2002 № 73-ФЗ «Об объектах культурного наследия (памятниках истории и культуры) народов Российской Федерации» (далее – Федеральный закон), в связи с поступлением в КГИОП документов, указанных в пункте 12 статьи 45.1 Федерального закона (Рег. № 01-43-23785/22-0-0 от 09.09.2022):

1. Внести изменение в распоряжение КГИОП от 21.10.2020 № 341-р «Об утверждении границ территории выявленного объекта культурного наследия «Центральная часть города Ниена (Охта 2): культурный слой», изложив приложение к указанному распоряжению согласно приложению к настоящему распоряжению.

2. Начальнику Управления государственного реестра объектов культурного наследия обеспечить:

2.1. Официальное опубликование распоряжения.

2.2. Направление собственнику земельного участка и (или) пользователю земельным участком, в границах которого расположен выявленный объект культурного наследия «Центральная часть города Ниена (Охта 2): культурный слой», в орган местного самоуправления муниципального образования, на территории которого расположен данный объект, и в Управление Федеральной службы государственной регистрации, кадастра и картографии по Санкт-Петербургу, копий распоряжения.

2.3. Внесение соответствующих изменений в «Геоинформационную базу данных по объектам культурного наследия, границам и режимам зон охраны на территории Санкт-Петербурга».

3. Контроль за выполнением распоряжения возложить на начальника Управления государственного реестра объектов культурного наследия.

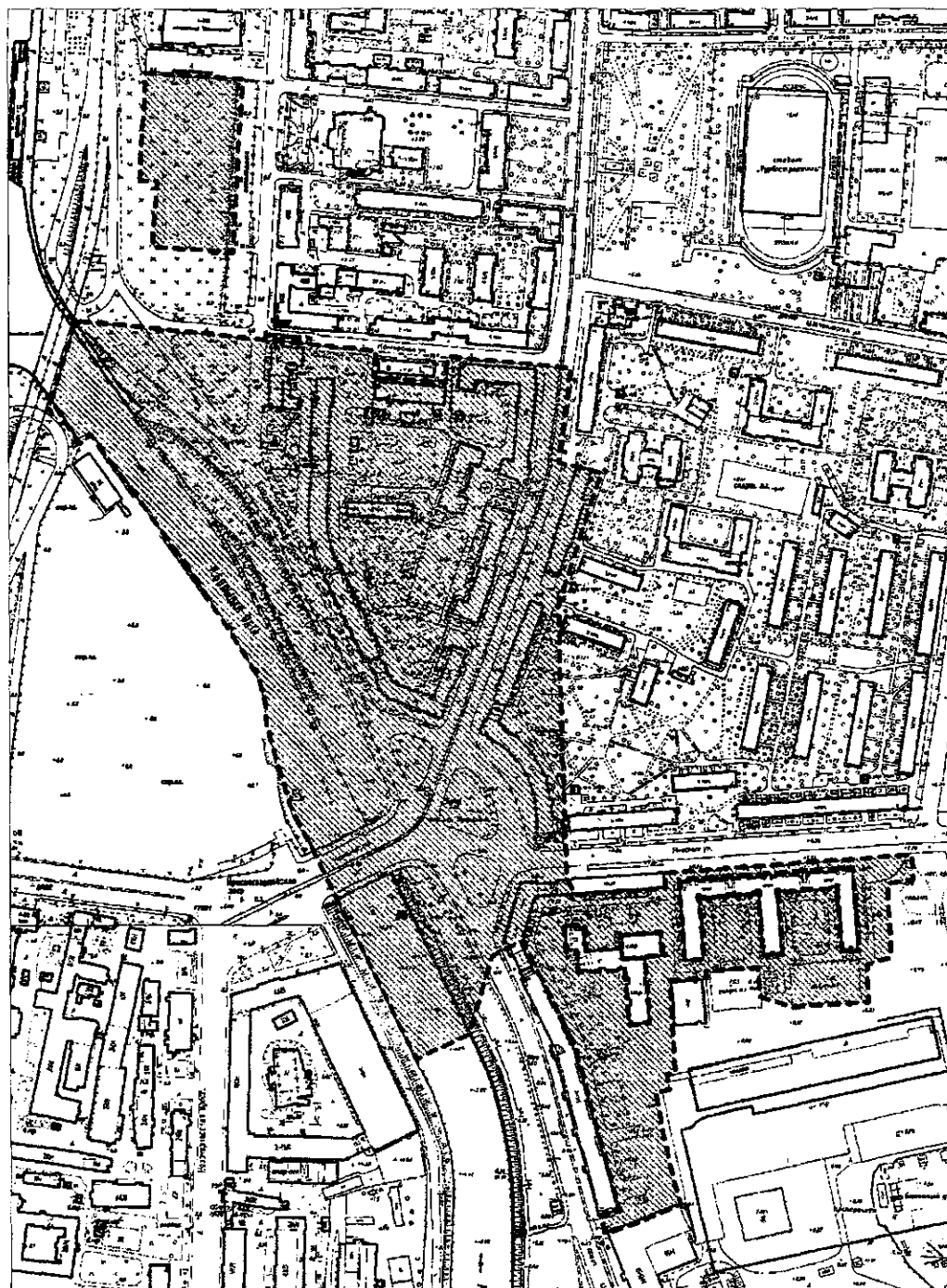
**Временно исполняющий обязанности
председателя Комитета**

А.В. Михайлов

от 04.10.2022 № 395-рп

Границы территории выявленного объекта культурного наследия
«Центральная часть города Ниена (Охта 2): культурный слой»,
(далее – выявленный объект культурного наследия),
расположенного по адресу: Санкт-Петербург, Конторская ул.; Среднеохтинский пр.;
Красногвардейская пл.

1. Схема границ территории выявленного объекта культурного наследия:

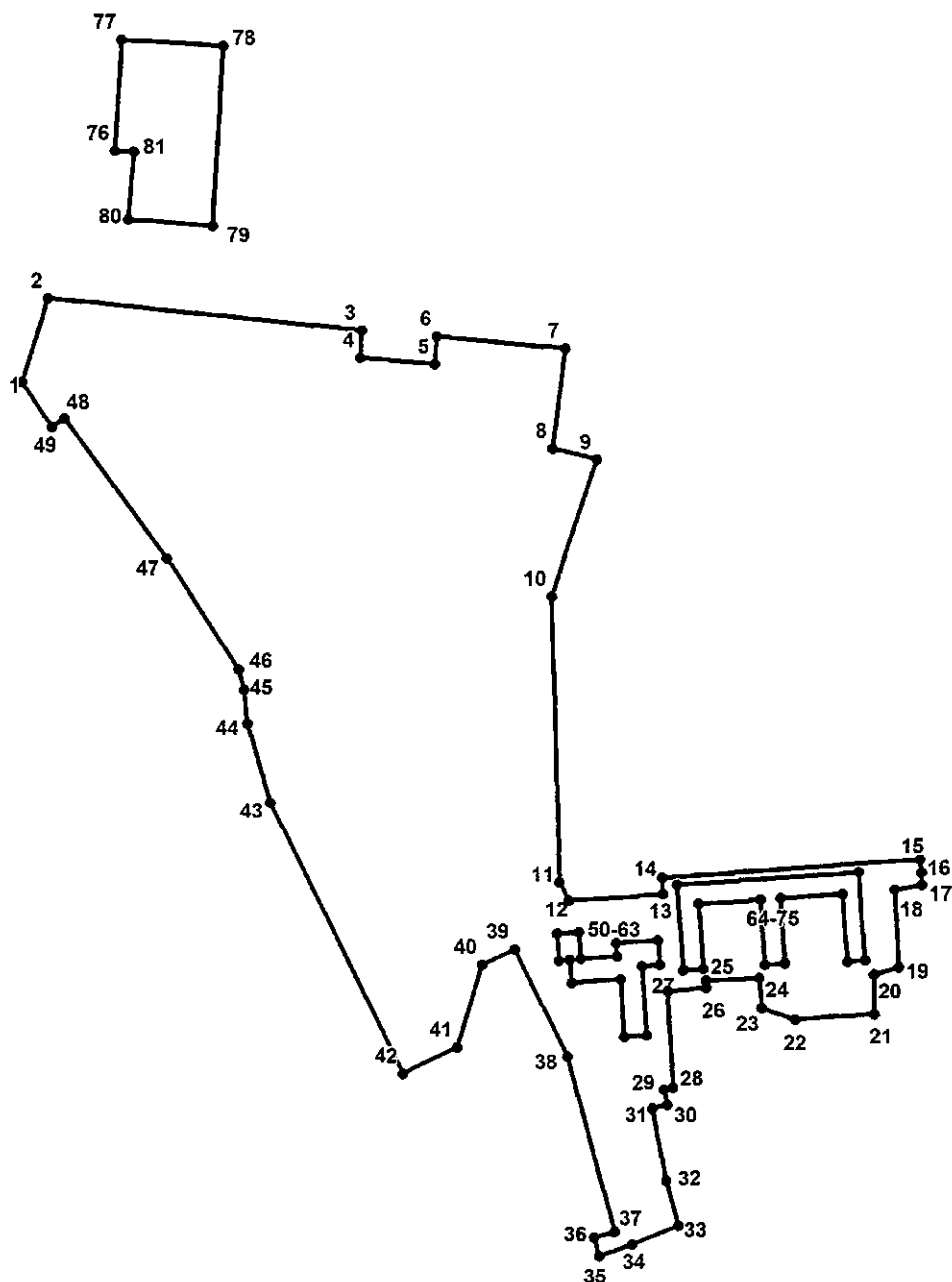


Масштаб 1:5000

Условные обозначения:

- - Граница территории выявленного объекта культурного наследия
- ▨ Выявленный объект культурного наследия

2. Перечень координат характерных точек границ территории выявленного объекта культурного наследия:



УСЛОВНЫЕ ОБОЗНАЧЕНИЯ:

- Граница территории выявленного объекта культурного наследия
- 1 Номер характерной точки

Описание границ объекта выявленного объекта культурного наследия:

Границы выявленного объекта определены поворотными точками 1-82 (координаты в местной системе координат г. Санкт-Петербурга МСК-1964 и WGS-84). Границы добавляемого вновь выявленного участка в большей части совпадают с границами проектируемого строительства, за исключением участков, расположенных под жилыми домами по адресу: ул. Якорная д. 1, 3; ул. Якорная д. 1 к. 2; Красногвардейская площадь д. 5; пр. Шаумяна д. 2, 5.

Границы вновь выявленной части объекта проходят следующим образом:

Точки 12-13 – 77,35 м по прямой от точки 12 по южной границе здания жилого дома №1 по ул. Якорная до точки 13;

Точки 13-14 – 12,3 м по прямой на север-северо-запад от точки 13 вдоль торца здания жилого дома по адресу: ул. Якорная д. 1 до точки 14;

Точки 14-15 – 211,69 м по прямой от точки 14 по северной границе газона, расположенного между пешеходными дорожками по ул. Якорная до точки 15;

Точки 15-16 – 10,89 м по прямой от точки 15 по западной обочине проезжей части Брантовской дороги до точки 16;

Точки 16-17 – 10,35 м по прямой от точки 16 по западной обочине проезжей части Брантовской дороги до точки 17;

Точки 17-18 – 22,46 м по прямой от точки 17 на юго-запад через автостоянку до точки 18;

Точки 18-19 – 63,56 м по прямой от точки 18 на юг по поребрику второстепенной автодороги до точки 19;

Точки 19-20 – 21,10 м по прямой от точки 19 на юго-запад через второстепенную автодорогу до точки 20;

Точки 20-21 – 32,06 м от точки 20 по прямой на юг вдоль ограждения спортивной площадки до точки 21;

Точки 21-22 – 65,51 м от точки 21 по прямой на запад вдоль ограждения спортивной площадки до точки 22;

Точки 22-23 – 29,14 м от точки 22 по прямой на северо-запад, южнее трансформаторной подстанции до точки 23;

Точки 23-24 – 24,28 м от точки 23 по прямой на север-северо-запад, западнее трансформаторной подстанции до точки 24;

Точки 24-25 – 43,89 м от точки 24 по прямой на запад вдоль бетонного забора до точки 25;

Точки 25-26 – 6,34 м от точки 25 по прямой на юг вдоль бетонного забора до точки 26;

Точки 26-27 – 31,67 м от точки 26 по прямой на юго-запад вдоль фасада здания спортивного зала до точки 27;

Точки 27-28 – 78,66 м от точки 27 по прямой на юг-юго-восток вдоль ограждения строительной площадки до точки 28;

Точки 28-29 – 6,98 м от точки 28 по прямой на юго-запад вдоль ограждения строительной площадки до точки 29;

Точки 29-30 – 13,03 м от точки 29 по прямой на юго-восток вдоль ограждения строительной площадки до точки 30;

Точки 30-31 – 12,06 м от точки 30 по прямой на юго-восток вдоль ограждения строительной площадки до точки 31;

Точки 31-32 – 60,89 м от точки 31 по прямой на юго-восток вдоль ограждения строительной площадки до точки 32;

Точки 32-33 – 38,44 м от точки 32 по прямой на юго-восток вдоль автостоянки ТЦ «Охта Молл» до точки 33;

Точки 33-34 – 41,44 м от точки 33 по прямой на юго-запад по поребрику второстепенной автодороги до точки 34;

Точки 34-35 – 28,68 м от точки 34 по прямой на юго-запад по поребрику второстепенной автодороги до точки 35;

Точки 35-36 – 16,34 м от точки 35 по прямой на северо-запад пересекая второстепенную автодорогу до точки 36;

Точки 36-37 – 17,68 м от точки 36 по прямой на северо-восток вдоль торца жилого дома по адресу: пр. Шаумяна д., 2 до точки 37;

Точки 37-38 – 149,49 м от точки 37 по прямой на север-северо-запад вдоль здания жилого дома по адресу: пр. Шаумяна д., 2 до точки 38;

Точки 38-39 – 96,57 м от точки 38 по прямой на северо-запад вдоль здания жилого дома по адресу: пр. Шаумяна д., 2 до точки 39;

Точки 50 – 63 образуют границу, вокруг исключенной площади под зданием жилого дома по адресу: ул. Якорная д. 1 к. 2

Точки 64 – 75 образуют границу, вокруг исключенной площади под зданием жилого дома по адресу: ул. Якорная д. 3

От точки 76 до точки 77- 91,06 м по оси юг-север – вдоль трассы Свердловской наб.;

От точки 77 до точки 78 – 83,7 м по оси запад-восток, участок ограничивается участками с ненарушенным культурным слоем;

От точки 78 до точки 79 – 147,5 м по оси север-юг – участок ограничивается границами участка обследования;

От точки 79 до точки 80 – 69,6 м по оси запад-восток – граница проходит по участку с ненарушенным культурным слоем;

От точки 80 до точки 81 – 55,5 м по оси юг-север – граница проходит по ненарушенному культурному слою;

От точки 81 до точки 76 – 15,2 м по оси восток-запад – граница проходит по участку с ненарушенным культурным слоем

Площадь добавляемого вновь выявленного участка объекта составляет: 11503.29 кв. м

Номер характерной точки	Координаты характерных точек в системе координат, установленной для ведения государственного кадастра объектов недвижимости (м)	
	X	Y
1	2	3
1.	95450,36	118769,02
2.	95519,43	118790,48
3.	95493,41	119048,80
4.	95470,85	119047,40
5.	95465,90	119108,96
6.	95488,35	119110,61
7.	95478,66	119216,63
8.	95396,95	119206,25
9.	95387,99	119242,47
10.	95275,63	119205,08
11.	95040,98	119211,40
12.	95025,88	119218,87
13.	95031,26	119296,59
14.	95044,94	119295,64
15.	95060,27	119506,79
16.	95049,45	119508,09
17.	95039,11	119508,44
18.	95035,22	119486,31
19.	94971,72	119489,22
20.	94965,85	119468,95
21.	94933,79	119469,51
22.	94929,24	119404,50
23.	94938,64	119376,93
24.	94963,32	119375,25
25.	94960,60	119331,40
26.	94954,77	119331,70
27.	94952,36	119300,11
28.	94873,34	119304,26
29.	94871,70	119296,97
30.	94859,18	119299,78
31.	94856,57	119287,66
32.	94796,73	119298,66
33.	94759,63	119308,76

34.	94743,37	119270,64
35.	94733,93	119243,56
36.	94749,75	119239,49
37.	94754,31	119256,37
38.	94898,66	119217,51
39.	94986,20	119174,11
40.	94973,52	119147,07
41.	94906,05	119127,10
42.	94884,94	119082,12
43.	95106,04	118972,81
44.	95171,20	118954,15
45.	95199,42	118951,40
46.	95215,63	118946,58
47.	95306,31	118888,01
48.	95421,03	118803,33
49.	95413,76	118793,28
50.	94998,97	119209,05
51.	94976,96	119210,59
52.	94977,61	119219,92
53.	94959,09	119221,21
54.	94961,82	119261,42
55.	94914,65	119264,71
56.	94915,92	119282,88
57.	94972,78	119278,90
58.	94973,80	119293,52
59.	94993,89	119292,11
60.	94991,34	119258,01
61.	94980,32	119258,83
62.	94978,21	119228,60
63.	95000,23	119227,07
64.	95039,03	119308,09
65.	94969,17	119312,76
66.	94970,31	119329,30
67.	95023,43	119325,63
68.	95026,97	119376,37
69.	94973,82	119380,08
70.	94974,94	119396,46
71.	95028,03	119392,77
72.	95031,55	119443,44
73.	94976,37	119447,25
74.	94977,37	119461,76
75.	95049,26	119456,82
76.	95639,41	118845,67
77.	95730,59	118851,19
78.	95725,57	118934,81
79.	95578,33	118925,98
80.	95583,41	118856,54
81.	95638,77	118860,95