



ПРАВИТЕЛЬСТВО САНКТ-ПЕТЕРБУРГА
КОМИТЕТ ПО ГОСУДАРСТВЕННОМУ КОНТРОЛЮ, ИСПОЛЬЗОВАНИЮ
И ОХРАНЕ ПАМЯТНИКОВ ИСТОРИИ И КУЛЬТУРЫ

РАСПОРЯЖЕНИЕ

22.09.2022

окуд

№ 388-пн

**Об утверждении предмета охраны
объекта культурного наследия регионального значения
«Дом К.А. Шрейбера»**

В соответствии с подпунктом 10 пункта 2 статьи 33 Федерального закона от 25.06.2002 № 73-ФЗ «Об объектах культурного наследия (памятниках истории и культуры) народов Российской Федерации» и пунктом 3.12 Положения о Комитете по государственному контролю, использованию и охране памятников истории и культуры, утвержденного постановлением Правительства Санкт-Петербурга от 28.04.2004 № 651 и на основании историко-культурного исследования от 04.07.2022 № 01-24-1535/22-0-0, выполненного ООО «Архитектурно-реставрационная мастерская «ВЕГА»:

1. Утвердить предмет охраны объекта культурного наследия регионального значения «Дом К.А. Шрейбера», расположенного по адресу: Санкт-Петербург, Захарьевская улица, дом 41, литера А, согласно приложению к распоряжению.

2. Распоряжения КГИОП от 14.07.2016 № 10-314 «Об определении предмета охраны объекта культурного наследия регионального значения «Дом К.А. Шрейбера», признать утратившим силу.

3. Начальнику отдела государственного реестра объектов культурного наследия Управления государственного реестра объектов культурного наследия обеспечить размещение распоряжения в электронной форме в локальной компьютерной сети КГИОП и его официальное опубликование.

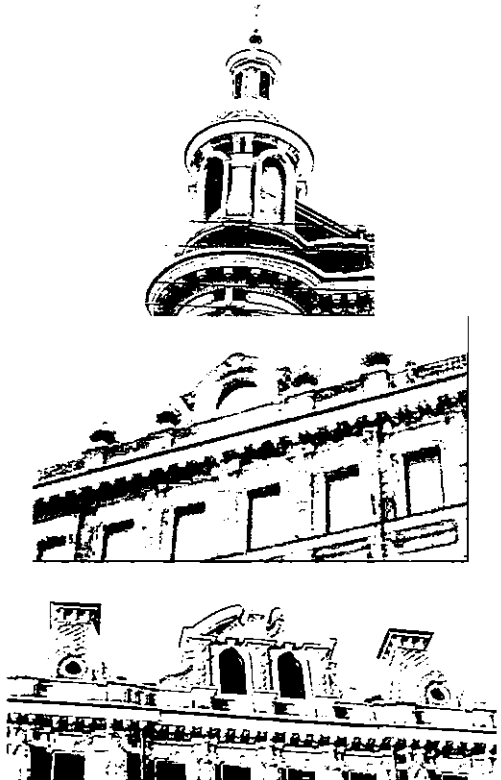

4. Контроль за выполнением распоряжения возложить на начальника Управления государственного реестра объектов культурного наследия.

Заместитель председателя КГИОП

Г.Р. Аганова

Предмет охраны объекта культурного наследия регионального значения
«Дом К.А. Шрейбера», расположенного по адресу:
Санкт-Петербург, Захарьевская улица, дом 41, литера А

№ пп	Видовая принадлежность предметов охраны	Предмет охраны	Фотофиксация
1	2	3	4
1..	Объемно-пространственное и планировочное решение территории:	местоположение лицевых и дворовых корпусов на участке, образующих два внутренних двора	
2.	Объемно-пространственное решение:	<p>объемно-пространственное решение здания в габаритах стен лицевых, дворовых и торцевых фасадов;</p> <p>существующие габариты здания, до отметки венчающего карниза, включая венчающий карниз;</p> <p>существующие отметки конька крыши;</p> <p>историческое местоположение и габариты арочного воротного проезда корпуса по Захарьевской ул.;</p> <p>местоположение и габариты угловой срезанной части здания с нишей полуциркульного завершения;</p> <p>местоположение, габариты и конфигурация углового трёхчетвертного в плане эркера;</p> <p>исторические габариты, конфигурация угловой башни, завершенной куполом на высоком барабане с lanternой;</p>	

		<p>завершение фасада по Захарьевской ул.: три аттика – центральный с фронтоном и круглым окном, и два прямоугольного очертания над ризалитами, декорированные вазонами;</p> <p>завершение фасада по Потемкинской ул.: местоположение, габариты и конфигурация аттика в виде разорванного фронтона и фланкирующих его двух шатровых башенок с люкарнами;</p>	
3.	<p>Конструктивная система здания:</p>	<p>исторические конструкции: исторические наружные и внутренние капитальные стены (местоположение, материал); парадные лестницы ЛК-1, ЛК-2 – двухмаршевые (одномаршевые в отметках вестибюля 1-го этажа): местоположение, конфигурация, габариты; материал (путиловская плита) и ограждение (металл, ковка) маршей; «черные» лестницы: ЛК-3, ЛК-4 местоположение, габариты; своды: крестовые арочного проезда корпуса по Захарьевской ул., коробовые вестибюлей лестниц ЛК1, ЛК2, углового эркера.</p>	
4.	<p>Объемно-планировочное решение:</p>	<p>объемно-планировочное решение лестничных клеток ЛК-1, ЛК-2 и помещений с архитектурно художественной отделкой, указанных в п. № 6.</p>	
5.	<p>Архитектурно-художественное решение фасадов:</p>	<p>архитектурно-художественное решение лицевого фасада по Захарьевской ул. в стилистике эклектики; цоколь, облицованный известняковой скобой; материал фасадной поверхности – штукатурное покрытие; руст в уровне 1 и 2 этажей; местоположение, габариты и декор двух ризалитов небольшого выноса, завершённых полуциркульными фронтонами; декор ризалитов каннелированными полуколоннами коринфского ордера в</p>	

отметке 3-4 этажей, парные скульптуры кариатид;
местоположение, габариты и конфигурация двух балконов 3 этажа; балконы ризалитов – полуциркульные в плане, с орнаментальной балконной плитой, оштукатуренным балюстрадным ограждением;

историческое местоположение, габариты и конфигурация оконных и дверных проемов прямоугольной формы, с полуциркульными и лучковыми завершениями;

оформление оконных и дверных (балконных) проёмов 1-5 этажей: профилированные штукатурные наличники, замковые камни, сандрики, пилястры, полуколонны, картуши, барельефные изображения пути (в оформлении балконных проёмов), профилированные и филёчатые подоконные доски, филёнки в подоконных простенках;

местоположение, габариты и конфигурация исторического дверного проема по 4-й оси справа;

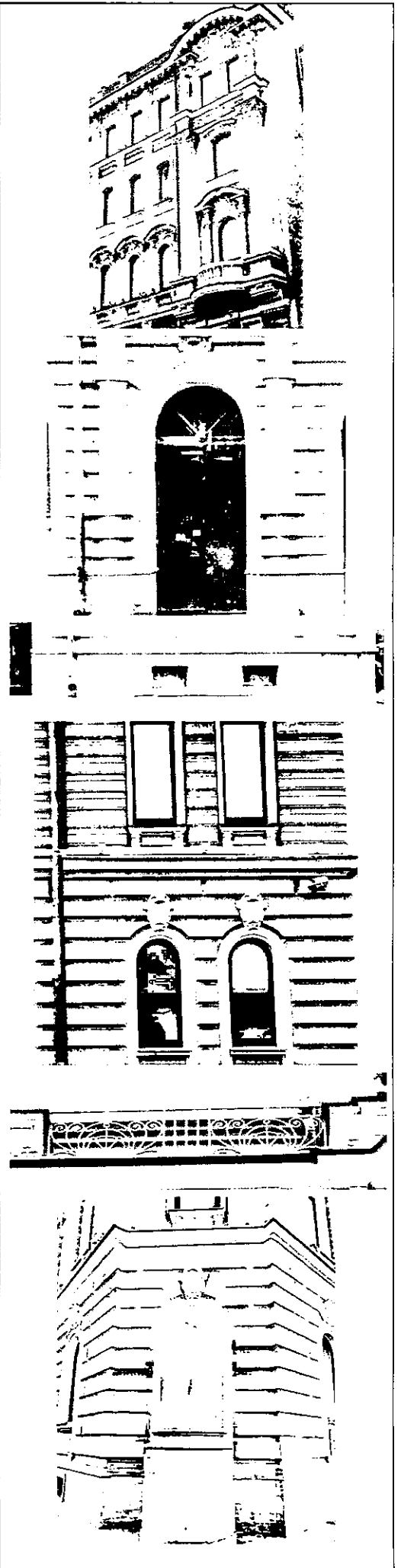
оформление дверного проёма: фланкирующие полуколонны, профилированный штукатурный наличник, лепной замковый камень;

штукатурный венчающий карниз;

исторический металлодекор фасадов - ограждения крыши черного металла, растительного орнамента; оштукатуренные кирпичные тумбы ограждения крыши с профилированными филёнками;

лепной декор нижней поверхности углового эркера и балконов;

скульптурная композиция – «Три грации» на постаменте;



архитектурно-художественное решение лицевого фасада по Потёмкинской ул. в стилистике эклектики;

цоколь, облицованный известняковой скобой; материал фасадной поверхности – штукатурное покрытие; руст в уровне 1 и 2 этажей;

местоположение, габариты и конфигурация прямоугольного в плане эркера, акцентирующего центр композиции фасада;

местоположение, габариты, материал и декор аттика в виде разорванного фронтона, акцентирующего центр композиции фасада;

материал окрытия (металл, «чешуя» двух шатровых башенок с люкарнами, фланкирующих центральный аттик;

декор эркера: две мужские гермы, поддерживающие эркер;

местоположение, габариты и декор трёх ризалитов небольшого выноса, завершённых полуциркульными фронтонами с лепными композициями в тимпанах;

декор ризалитов каннелированными полуколоннами коринфского ордера в отметке 3-4 этажей, парные скульптуры кариатид;

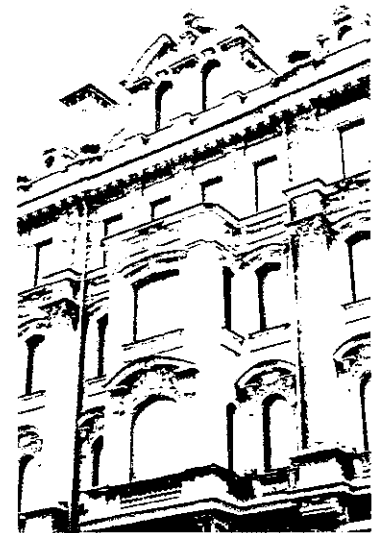
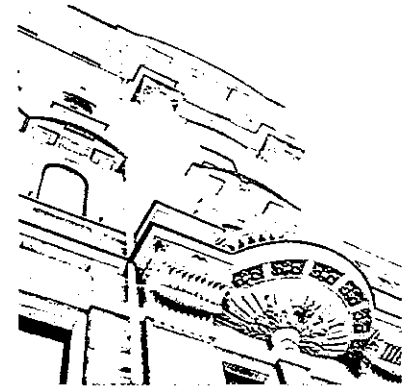
балконы ризалитов – полуциркульные в плане, с орнаментальной балконной плитой, оштукатуренным балюстрадным ограждением;

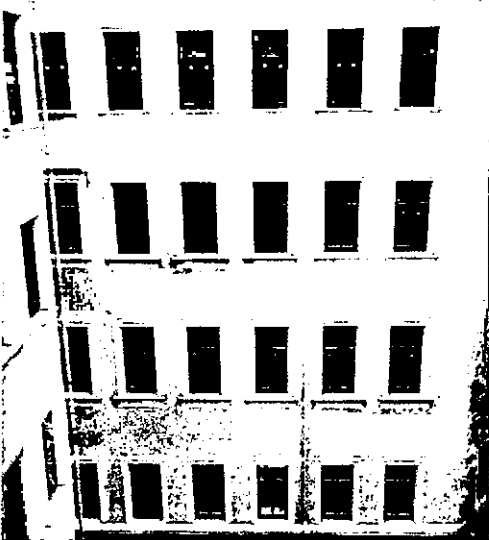

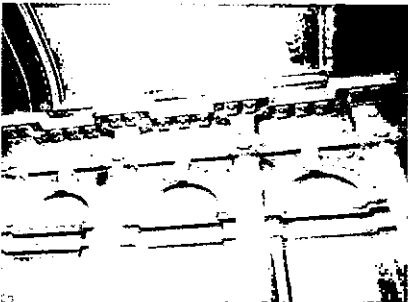

историческое местоположение, габариты и конфигурация оконных и дверных проемов прямоугольной формы, с полуциркульными и лучковыми завершениями;

оформление оконных и дверных (балконных) проёмов 1-5 этажей: профилированные штукатурные наличники, замковые камни, сандрики, пилястры, полуколонны, картуши, барельефные изображения пути (в оформлении балконных проёмов), профилированные и филёчатые подоконные доски, филёнки в подоконных простенках;

штукатурный венчающий карниз;

исторический металлодекор фасадов - ограждения крыши черного металла, растительного орнамента;



		<p>штукатуренные кирпичные тумбы ограждения крыши с профилированными филёнками;</p> <p>дворовые фасады: материал фасадной поверхности – штукатурное покрытие;</p> <p>архитектурно-декоративная композиция дворовых фасадов лицевых корпусов без выраженных стилевых характеристик:</p> <p>местоположение и габариты оконных проёмов прямоугольного очертания в отметках 2-4 этажей; материал фасадной поверхности – штукатурное покрытие; профилированные штукатурные и оконные наличники, подоконные филёнки. штукатурный венчающий карниз;</p>	
6.	<p>Декоративно-художественная отделка интерьеров:</p>	<p><u>Лестница по Потемкинской ул. (ЛК-2)</u> историческое объемно-пространственное решение вестибюля парадной лестницы по Потемкинской ул. (ЛК-2, пом. 2); историческое местоположение, габариты и оформление дверных проемов;</p> <p>тамбур (ЛК-2, пом. 1): метлахская плитка пола шахматного рисунка; столярные заполнения дверных проемов – двойные двустворчатые полусветлые деревянные; нижние филенки дверей и горизонтальный импост декорированы резьбой в виде рогов изобилия, полуциркульные фрамуги радиальной расстекловки;</p> <p>вестибюль, лестницы: стены, оформленные уплощенными нишами с архивольтами, замковыми камнями и лепными сюжетными композициями, цветочными гирляндами, пилястрами коринфского ордера;</p> <p>филенчатый фриз, карниз сложного профиля на модульонах;</p> <p>оформление коробового свода профилированными и орнаментальными штукатурными рамами;</p> <p>оформление стен маршей и площадок штукатурными профилированными тягами и филенками в два яруса(нижний ярус – панель из филенок, верхний ярус</p>	  

штукатурные зеркала с рокайлями по углам);

штукатурный декор нижней поверхности лестничных площадок, ступеней и косоуров (лепная порезка цветов и фруктов, кронштейн акантового листа);

дверные заполнения входов в квартиры: деревянные, двустворчатые, филенчатые, створка на четыре филенки, с резным декором;

ограждение маршей и площадок – кованые, черного металла, растительного орнамента; поручень – дубовый, профилированный;

покрытие пола вестибюля и площадок метлахской плиткой; декор перекрытия лестничного объема ЛК-2: штукатурные филенки с лепным растительным орнаментом по периметру потолка; пологая падуга с кронштейнами в виде акантовых листьев;

дессю-де-порты дверных проемов входов в квартиры в виде разорванного фронтона с вазоном и маскаронном в обрамлении провисающих цветочных гирлянд;

Лестница по Захарьевской ул. (ЛК 1)

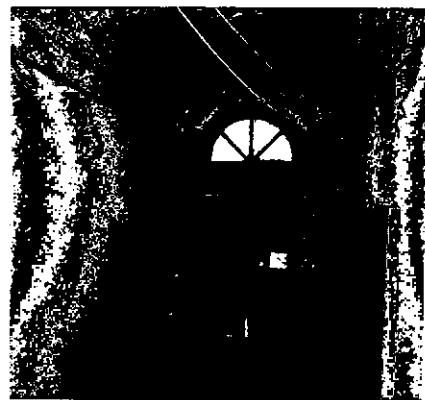
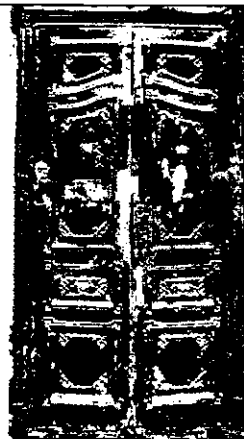
историческое объемно-пространственное решение вестибюля парадной лестницы по Захарьевской ул.; Историческое местоположение, габариты и оформление дверных проемов;

гамбур (ЛК-2, пом. 1):

метлахская плитка пола шахматного рисунка; столярные заполнения дверных проемов – двойные двустворчатые полусветлые деревянные; нижние филенки дверей и горизонтальный импост декорированы резьбой в виде рогов изобилия, полуциркульные фрамуги радиальной расстекловки;

вестибюль, лестница:

стены оформленные уплощенными нишами с архивольтами, замковыми камнями и лепными сюжетными композициями, цветочными



гирляндами,
пилястрами коринфского ордера;

филенчатый фриз, карниз сложного профиля на модульонах;

оформление коробового свода профилированными и орнаментальными штукатурными рамами;

оформление стен маршей и площадок штукатурными профилированными тягами и филенками в два яруса (нижний ярус – панель из филенок, верхний ярус – штукатурные зеркала с рокайлями по углам);

штукатурный декор нижней поверхности лестничных площадок, ступеней и козуров (лепная порезка цветов и фруктов, кронштейн акантового листа);

оформления стен междуэтажных площадок, полуциркульными нишами;

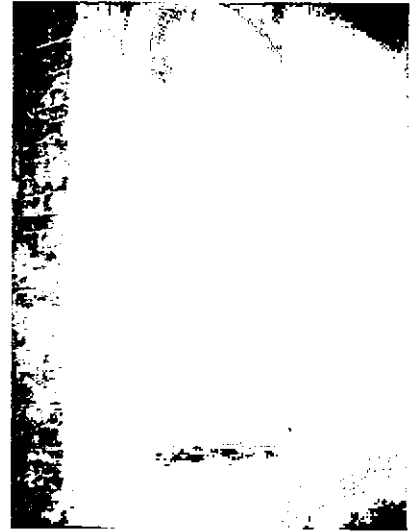
дверные заполнения входов в квартиры: деревянные, двустворчатые, филенчатые, створка на четыре филенки, с резным декором;

ограждение маршей и площадок – кованые, черного металла, растительного орнамента;
поручень – дубовый профилированный;

покрытие пола вестибюля и площадок метлахской плиткой;

дессю-де-порты дверных проемов входов в квартиры в виде разорванного фронтона с вазоном и маскаронном в обрамлении провисающих цветочных гирлянд;

*в настоящее время лестничный объем ЛК-1 находится в процессе реставрации, на маршах и площадках установлены леса – фотофиксация всех элементов невозможна.



Тип I квартира № 3:

помещение 2:

лепной декор плафона потолка в виде профилированных прямоугольных и квадратных штукатурных филенок с лепным растительным орнаментом и листовыми розетками;
центральная круглая лепная розетка из листьев аканта и рокайлей;
пологая падуга в обрамлении лепных порезок;

помещение 3 (трехчастное в плане, с трехгранным эркером):

оформление нижней части стен - панель из профилированных филенок, разделенных каннелированными пилястрами;

оформление верхней части стен – штукатурные квадратные профилированные филенки с цветочными розетками по углам;

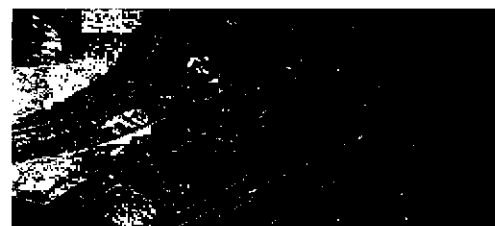
декор двух проемов, членящих помещение на три части, парные гермы (две мужские и две женские фигуры, фавн, играющий на свирели, дриада с гроздью винограда) на филенчатых постаментах;

оформление нижней части балки проема ornamentированными кронштейнами, лепными порезками, розеткой акантовых листьев;

пологая падуга, ограниченная лепными порезками, с кронштейнами, декорированными акантовым листом;

лепной декор потолка в виде круглой рамы из лепных порезок растительного орнамента; в центральной части – розетка из акантовых листьев, фланкированная овальными медальонами с барельефными изображениями птиц, гирлянды цветов и фруктов;

потолок эркера на пологой падуге с кронштейнами, декорированными акантовым листом;



помещение 5:

лепной декор плафона потолка в виде профилированных прямоугольных и квадратных штукатурных филенок с лепным растительным орнаментом и листовными розетками; центральная лепная розетка овального очертания с вазонами и листьями аканта; невысокая падуга в обрамлении лепных порезок;

**помещение 8:**

лепной декор плафона потолка в виде профилированных штукатурных тяг, угловых композиций в виде грушевидного картуша в обрамлении цветов и лент; потолочная круглая лепная розетка из цветов и картушей, в центре – круглая розетка акантовых листьев; пологая падуга;

**помещение 10:**

лепной декор плафона потолка: трельяжная решетка с мелкими цветочными розетками, композиции из рокайлей по углам и середине сторон плафона; профилированные штукатурные тяги с лепными порезками растительного орнамента; центральная розетка из четырех рокайлей с трельяжной решеткой мелкого членения; пологая падуга в обрамлении лепных порезок с композициями из рокайлей по углам и середине сторон;

**помещение 11:**

декор стен: в нижней части – штукатурные панели из профилированных филенок, в верхней части – зеркала в штукатурных профилированных рамах с рокайлями и цветочными гирляндами;



лепной декор плафона потолка в виде профилированных штукатурных рам прямоугольного и трапецевидного очертания, угловые круглые медальоны с вазонами цветов в обрамлении рокайлей;

потолочная восьмилучевая розетка растительного орнамента с круглой розеткой в центре;



помещение 12:

лепной декор плафона потолка в виде профилированных прямоугольных и квадратных штукатурных филенок с лепным растительным орнаментом, вазонами и розетками листьев аканта высокого рельефа;
 лепная порезка овального очертания, ограничивающая зеркало плафона;
 треугольные плоские штукатурные рамы по углам плафона;
 потолочная розетка овального очертания из листьев аканта, в центре – овальная розетка из картушей и гирлянд фруктов и листьев;
 пологая падуга в обрамлении лепных порезок;

**квартира № 5:****помещение 2:**

лепной декор плафона потолка в виде профилированных прямоугольных и квадратных штукатурных филенок с лепным растительным орнаментом и листовыми розетками;
 центральная круглая лепная розетка из листьев аканта и рокайлей;
 пологая падуга в обрамлении лепных порезок;

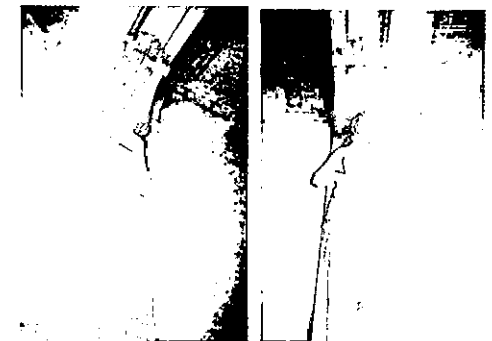
**помещение 3 (трехчастное в плане, с трехгранным эркером):**

оформление нижней части стен - панель из профилированных филенок, разделенных каннелированными пилястрами;

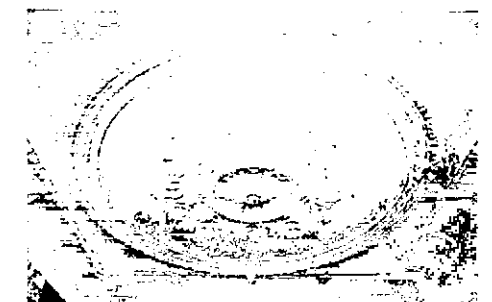


оформление верхней части стен – квадратные профилированные филенки с цветочными розетками по углам;

декор двух проемов, членищих помещение на три части, парные гермы (две мужские и две женские фигуры, фавн, играющий на свирели, дриада с гроздьёю винограда) на филенчатых постаментах;



оформление нижней части балки проема орнаментированными кронштейнами, лепными порезками, розеткой акантовых листьев;
 пологая падуга, ограниченная лепными порезками, с кронштейнами, декорированными акантовым листом;



лепной декор потолка в виде круглой рамы из лепных порезок растительного орнамента; в центральной части – розетка из акантовых листьев, фланкированная овальными медальонами с барельефными изображениями птиц, гирлянды цветов и фруктов;

потолок эркера на пологой падуге с кронштейнами, декорированными акантовым листом;

помещение 4:

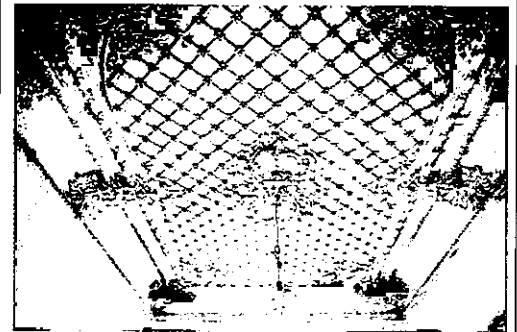
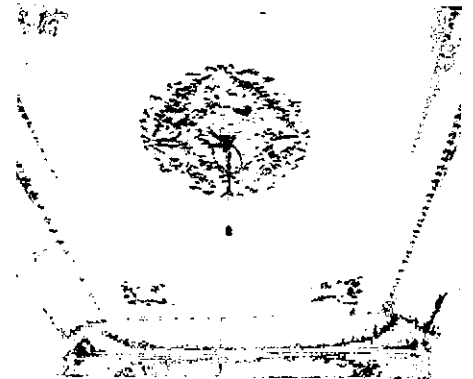
лепной декор плафона потолка в виде профилированных прямоугольных и квадратных штукатурных филенок с лепным растительном орнаментом и листовыми розетками; центральная лепная розетка овального очертания с вазами и листьями аканта; невысокая падуга в обрамлении лепных порезок;

помещение 7:

лепной декор плафона потолка в виде профилированных штукатурных тяг, угловых композиций в виде грушевидного картуша в обрамлении цветов и лент; потолочная круглая лепная розетка из цветов и картушей, в центре – круглая розетка акантовых листьев; пологая падуга;

помещение 9:

лепной декор плафона потолка: трельяжная решетка с мелкими цветочными розетками, композиции из рокайлей по углам и середине сторон плафона; профилированные штукатурные тяги с лепными порезками растительного орнамента; центральная розетка из четырех рокайлей с трельяжной решеткой мелкого членения; пологая падуга в обрамлении лепных порезок с композициями из рокайлей по углам и середине сторон;

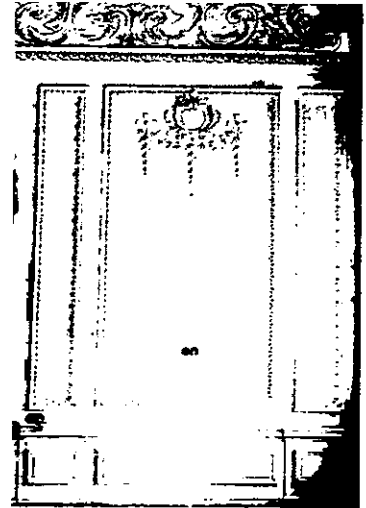
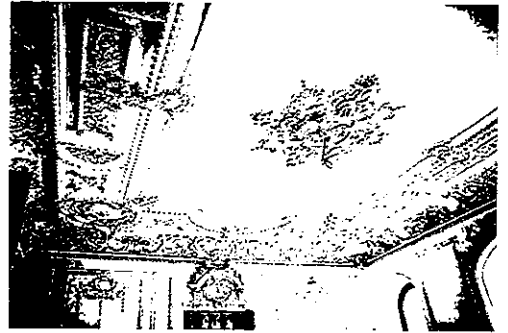


помещение 10:

декор стен: в нижней части - панель из профилированных филенок, в верхней части – зеркала в штукатурных профилированных рамах с рокайлями и цветочными гирляндами:

лепной декор плафона потолка в виде профилированных штукатурных рам прямоугольного и трапецевидного очертания, угловые круглые медальоны с вазонами цветов в обрамлении рокайлей:

потолочная восьмилучевая розетка растительного орнамента с круглой розеткой в центре:

**помещение 11:**

лепной декор плафона потолка в виде профилированных прямоугольных и квадратных штукатурных филенок с лепным растительным орнаментом, вазонами и розетками листьев аканта высокого рельефа;

лепная порезка овального очертания, ограничивающая зеркало плафона; треугольные плоские штукатурные рамы по углам плафона;

потолочная розетка овального очертания из листьев аканта, в центре – овальная розетка из картушей и гирлянд фруктов и листьев;

пологая падуга в обрамлении лепных порезок;



Тип II квартира № 14

Помещение 2:

лепной декор плафона потолка:
трельяжная решетка с мелкими
цветочными розетками, композиции из
рокайлей по углам и середине сторон
плафона; профилированные
штукатурные тяги с лепными
порезками

растительного орнамента;
центральная розетка из четырех
рокайлей с трельяжной решеткой
мелкого членения;

пологая падуга в обрамлении лепных
порезок с композициями из рокайлей
по

углам и середине сторон;

помещения 3, 4:

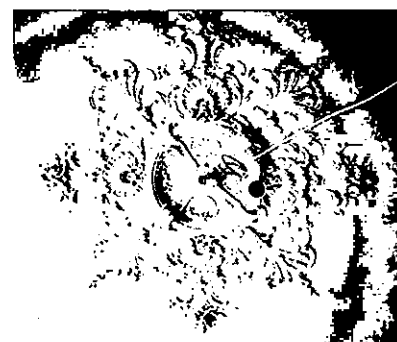
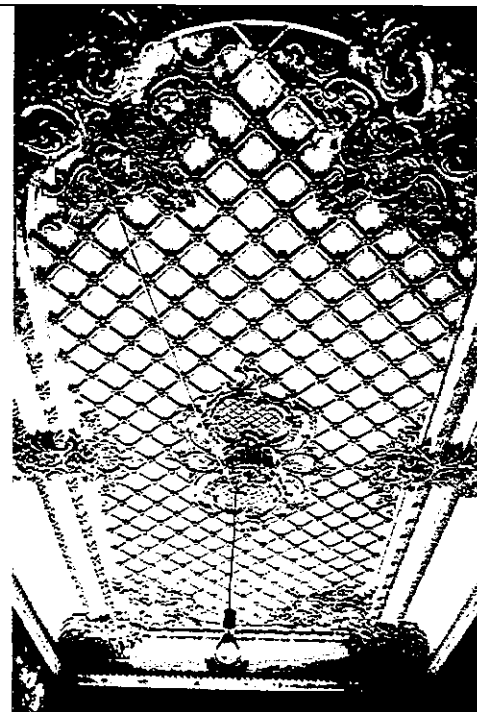
лепной декор плафона потолка в виде
профилированных штукатурных рам
трапециевидного, полуциркульного
очертания с лепными порезками и
картушами;

угловые композиции с головками путти
в обрамлении рокайлей, цветов и
фруктов;

лепной декор пологой падуги в виде
рокайлей и круглых медальонов по
углам
и центрам сторон;

потолочная розетка овального
очертания

растительного орнамента в обрамлении
рокайлей с трельяжной решеткой в
центре;



помещения 5, 22, 14:

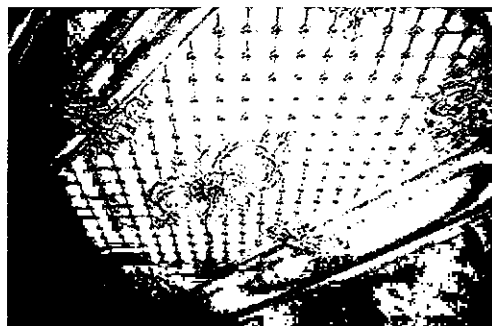
фриз – лепной, в стилистике модерна, из ветвей, листьев и плодов граната; лепной декор плафона потолка и падуги в стилистике модерна в виде ветвей, листьев и плодов граната; потолочная розетка круглого очертания в виде переплетенных ветвей, листьев и плодов граната, центральная розетка – круглая, из листьев и плодов;

**помещение 6:**

лепной декор плафона потолка в виде сложнопрофилированной штукатурной рамы с двумя лепными порезками из цветов и фруктов, перевитых лентами; лепные композиции по углам в виде букетов цветов, в обрамлении лент; потолочная лепная розетка овального очертания из букетов цветов в обрамлении лент, в центре розетка из горельефных изображений тюльпанов; пологая падуга в обрамлении штукатурных тяг;

**кв. № 12****Помещение 2:**

лепной декор плафона потолка: трельяжная решетка с мелкими цветочными розетками, композиции из рокайлей по углам и середине сторон плафона; профилированные штукатурные тяги с лепными порезками растительного орнамента; центральная розетка из четырех рокайлей с трельяжной решеткой мелкого членения; пологая падуга в обрамлении лепных порезок с композициями из рокайлей по углам и середине сторон;



помещения 3, 4:

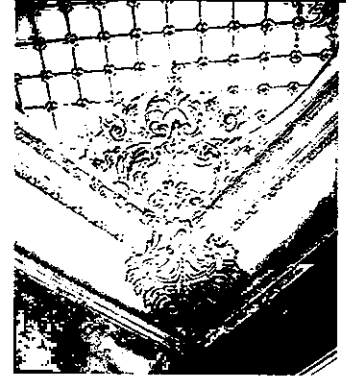
лепной декор плафона потолка в виде профилированных штукатурных рам трапециевидного, полуциркульного очертания с лепными порезками и картушами;

угловые композиции с головками путти в обрамлении рокайлей, цветов и фруктов;

лепной декор пологой падуго в виде рокайлей и круглых медальонов по углам и центрам сторон;

потолочная розетка овального очертания

растительного орнамента в обрамлении рокайлей с трельяжной решеткой в центре;



помещения 5, 22,12:

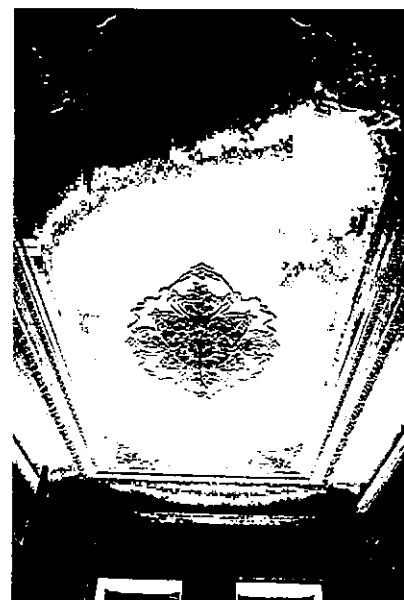
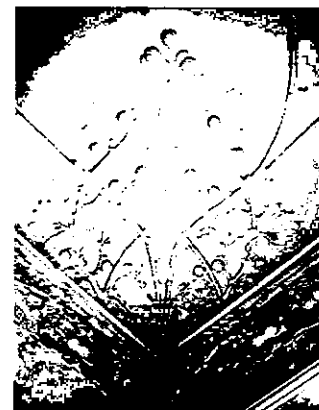
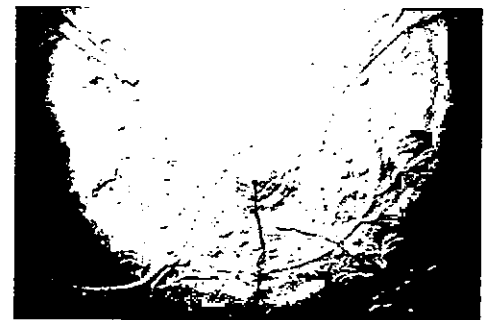
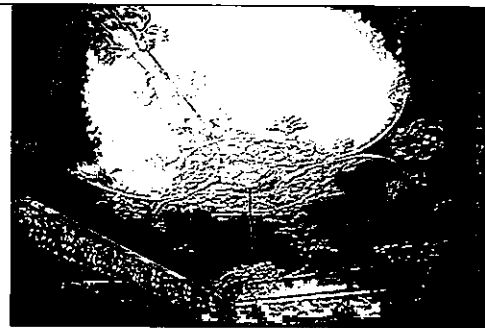
фриз – лепной, в стилистике модерна, из

ветвей, листьев и плодов граната; лепной декор плафона потолка и падуги

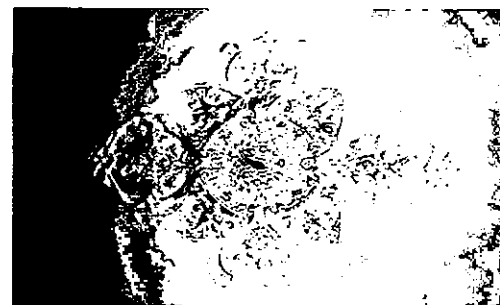
в стилистике модерна в виде ветвей, листьев и плодов граната;

потолочная розетка круглого очертания в

виде переплетенных ветвей, листьев и плодов граната, центральная розетка – круглая, из листьев и плодов;

**помещение 6:**

лепной декор плафона потолка в виде сложнопрофилированной штукатурной рамы с двумя лепными порезками из цветов и фруктов, перевитых лентами; лепные композиции по углам в виде букетов цветов, в обрамлении лент; потолочная лепная розетка овального очертания из букетов цветов в обрамлении лент, в центре розетка из горельефных изображений тюльпанов; пологая падуга в обрамлении штукатурных тяг;



Тип III квартира № 2:

Помещение 2:

дессю-де-порты в виде разорванного фронтона на кронштейнах, с парными скульптурами путти, в тимпане фронтона

– лепная композиция из рокайлей и картуша;

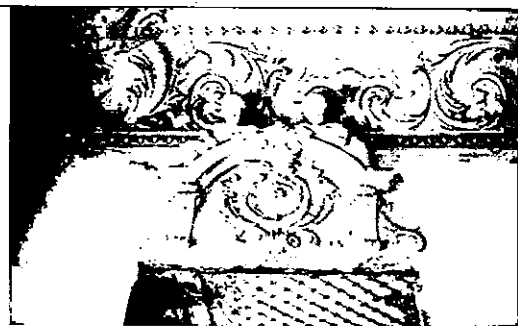
лепной декор плафона потолка в виде профилированных штукатурных рам трапецевидного, полуциркульного очертания с лепными порезками и картушами;

угловые композиции с головками путти в обрамлении рокайлей, цветов и фруктов;

лепной декор пологой падуго в виде рокайлей и круглых медальонов по углам и центрам сторон;

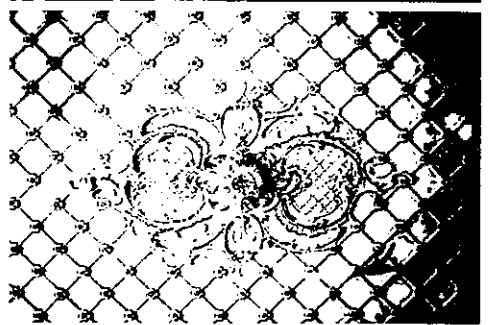
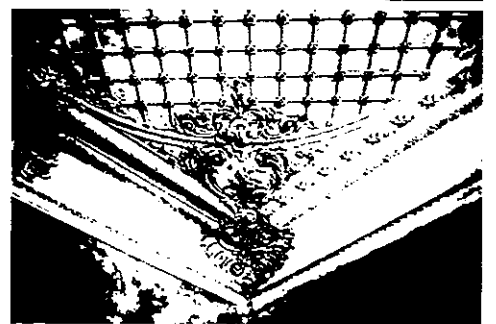
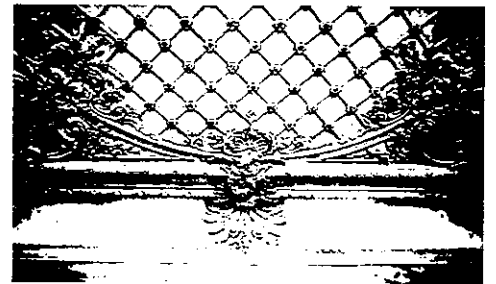
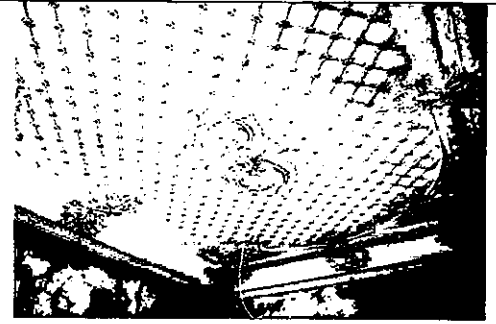
потолочная розетка овального очертания

растительного орнамента в обрамлении рокайлей с трельяжной решеткой в центре;

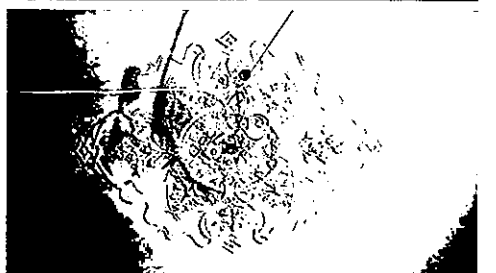
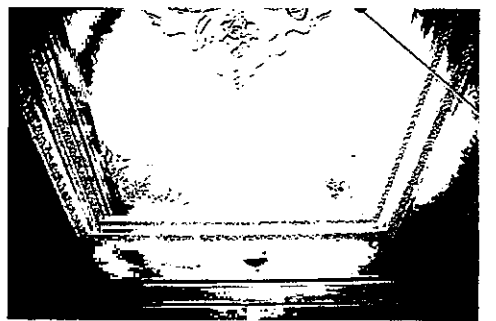


Помещение 3:

лепной декор плафона потолка:
 трельяжная решетка с мелкими
 цветочными розетками, композиции из
 рокайлей по углам и середине сторон
 плафона; профилированные
 штукатурные тяги с лепными
 порезками
 растительного орнамента;
 центральная розетка из четырех
 рокайлей с трельяжной решеткой
 мелкого членения;
 пологая падуга в обрамлении лепных
 порезок с композициями из рокайлей
 по
 углам и середине сторон;

**Помещение 5:**

лепной декор плафона потолка в виде
 сложнопрофилированной штукатурной
 рамы с двумя лепными порезками из
 цветов и фруктов, перевитых лентами;
 лепные композиции по углам в виде
 букетов цветов, в обрамлении лент;
 потолочная лепная розетка овального
 очертания из букетов цветов в
 обрамлении лент, в центре розетка из
 горельефных изображений тюльпанов;
 пологая падуга в обрамлении
 штукатурных тяг;



Помещение 6:

лепной декор плафона потолка в виде профилированных прямоугольных и квадратных штукатурных филенок с лепным растительном орнаментом, вазонами и розетками листьев аканта высокого рельефа;
 лепная порезка овального очертания, ограничивающая зеркало плафона;
 треугольные плоские штукатурные рамы по углам плафона;

потолочная розетка овального очертания из листьев аканта, в центре – овальная розетка из картушей и гирлянд фруктов и листьев;

пологая падуга в обрамлении лепных порезок;

Помещение 7:

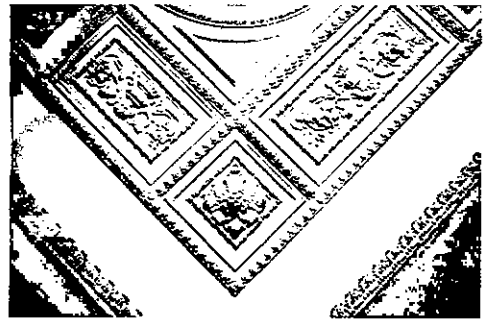
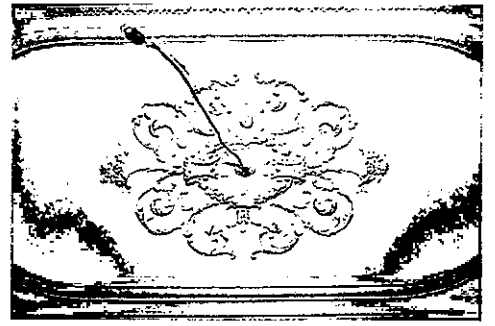
фриз – лепной, в стилистике модерна, из

ветвей, листьев и плодов граната;
 лепной декор плафона потолка и падуги

в стилистике модерна в виде ветвей, листьев и плодов граната;

потолочная розетка круглого очертания в

виде переплетенных ветвей, листьев и плодов граната, центральная розетка – круглая, из листьев и плодов;



квартира № 4:**Помещение 3:**

дессю-де-порты в виде разорванного фронтона на кронштейнах, с парными скульптурами путти, в тимпане фронтона

– лепная композиция из рокайлей и картуша;

лепной декор плафона потолка в виде профилированных штукатурных рам трапецевидного, полуциркульного очертания с лепными порезками и картушами;

угловые композиции в обрамлении рокайлей, цветов и фруктов;

лепной декор пологой падуго в виде рокайлей и круглых медальонов по углам и центрам сторон;

потолочная розетка овального очертания растительного орнамента в обрамлении рокайлей с трельяжной решеткой в центре;

Помещение 4:

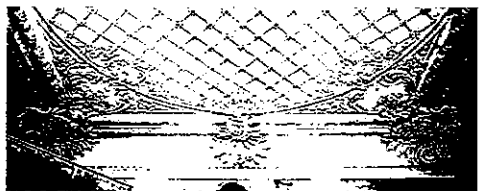
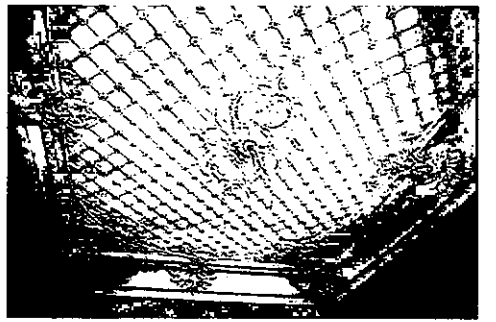
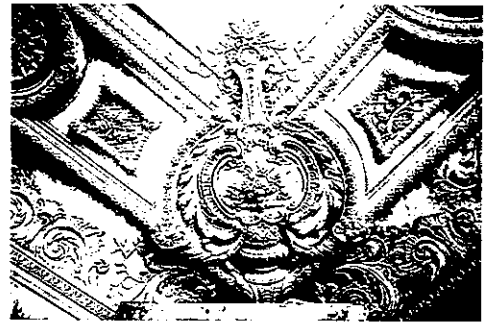
лепной декор плафона потолка: трельяжная решетка с мелкими цветочными розетками, композиции из рокайлей по углам и середине сторон плафона; профилированные штукатурные тяги с лепными порезками

растительного орнамента;

центральная розетка из четырех рокайлей с трельяжной решеткой мелкого членения;

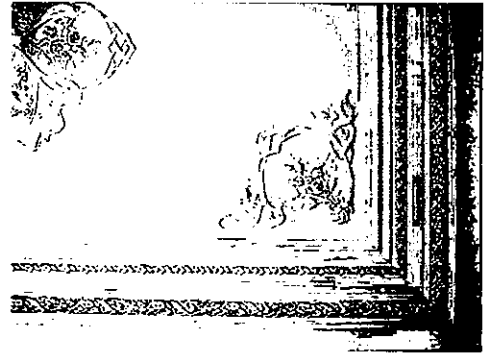
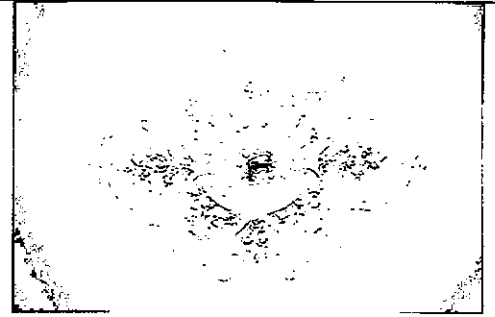
пологая падуга в обрамлении лепных порезок с композициями из рокайлей по

углам и середине сторон;



Помещение 5:

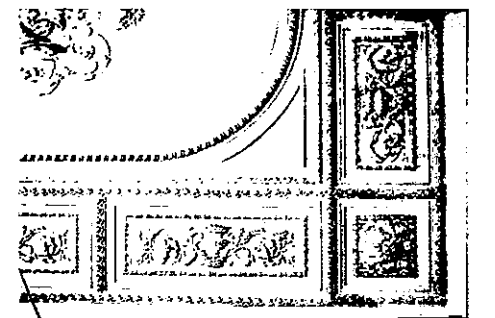
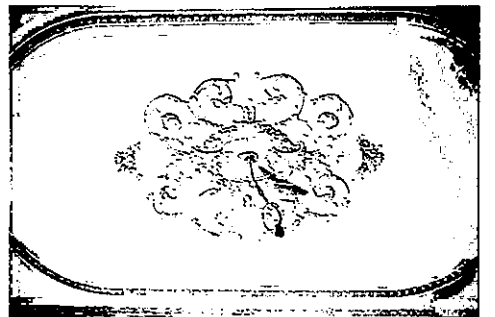
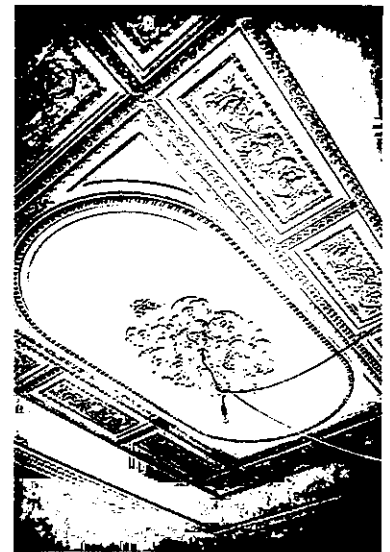
лепной декор плафона потолка в виде сложнопрофилированной штукатурной рамы с двумя лепными порезками из цветов и фруктов, перевитых лентами; лепные композиции по углам в виде букетов цветов, в обрамлении лент; потолочная лепная розетка овального очертания из букетов цветов в обрамлении лент, в центре розетка из горельефных изображений тюльпанов; пологая падуга в обрамлении штукатурных тяг;

**Помещение 6:**

лепной декор плафона потолка в виде профилированных прямоугольных и квадратных штукатурных филенок с лепным растительным орнаментом, вазонами и розетками листьев аканта высокого рельефа; лепная порезка овального очертания, ограничивающая зеркало плафона; треугольные плоские штукатурные рамы по углам плафона;

потолочная розетка овального очертания из листьев аканта, в центре – овальная розетка из картушей и гирлянд фруктов и листьев;

пологая падуга в обрамлении лепных порезок;



Помещения 7:

фриз – лепной, в стилистике модерна, из ветвей, листьев и плодов граната; лепной декор плафона потолка и падуги в стилистике модерна в виде ветвей, листьев и плодов граната; потолочная розетка круглого очертания в виде переплетенных ветвей, листьев и плодов граната, центральная розетка – круглая, из листьев и плодов;

**квартира № 6:****помещение 3:**

дессю-де-порты в виде разорванного фронтона на кронштейнах, с парными скульптурами путти, в тимпане фронтона – лепная композиция из рокайлей и картуша;



лепной декор плафона потолка в виде профилированных штукатурных рам трапецевидного, полуциркульного очертания с лепными резками и картушами;



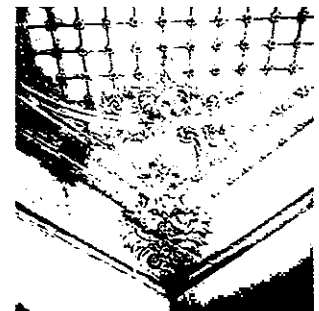
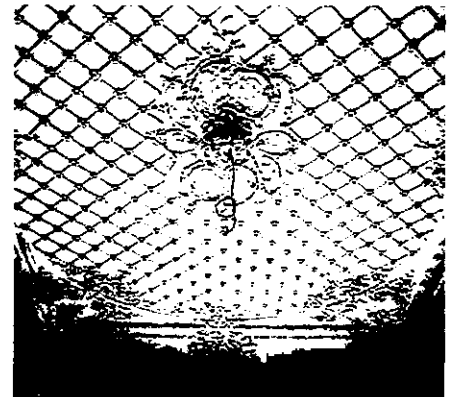
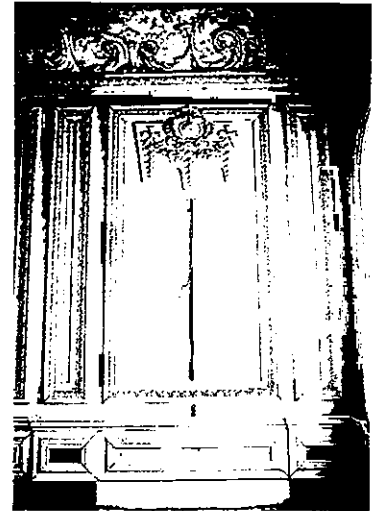
угловые композиции в обрамлении рокайлей, цветов и фруктов;

лепной декор пологой падуги в виде рокайлей и круглых медальонов по углам и центрам сторон;

потолочная розетка овального очертания растительного орнамента в обрамлении рокайлей с трельяжной решеткой в центре;



декор стен: в нижней части - панель из профилированных филенок, в верхней части – зеркала в штукатурных профилированных рамах с рокайлями и цветочными гирляндами;

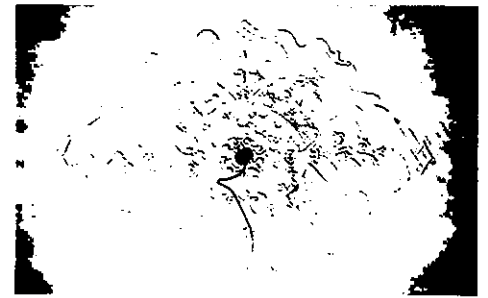


Помещение 4:

лепной декор плафона потолка:
 трельяжная решетка с мелкими
 цветочными розетками, композиции из
 рокайлей по углам и середине сторон
 плафона; профилированные
 штукатурные тяги с лепными
 порезками
 растительного орнамента;
 центральная розетка из четырех
 рокайлей с трельяжной решеткой
 мелкого членения;
 пологая падуга в обрамлении лепных
 порезок с композициями из рокайлей
 по
 углам и середине сторон;

Помещение 6:

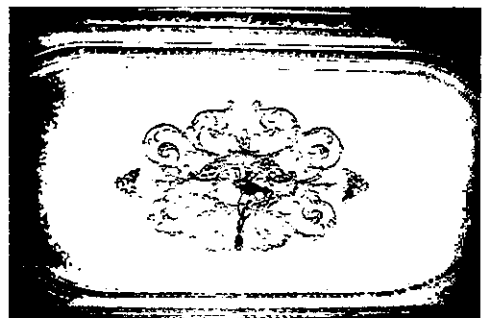
лепной декор плафона потолка в виде сложнопрофилированной штукатурной рамы с двумя лепными порезками из цветов и фруктов, перевитых лентами; лепные композиции по углам в виде букетов цветов, в обрамлении лент; потолочная лепная розетка овального очертания из букетов цветов в обрамлении лент, в центре розетта из горельефных изображений тюльпанов; пологая падуга в обрамлении штукатурных тяг;

**Помещение 7:**

лепной декор плафона потолка в виде профилированных прямоугольных и квадратных штукатурных филенок с лепным растительном орнаментом, вазонами и розетками листьев аканта высокого рельефа; лепная порезка овального очертания, ограничивающая зеркало плафона; треугольные плоские штукатурные рамы по углам плафона;

потолочная розетка овального очертания из листьев аканта, в центре – овальная розетта из картушей и гирлянд фруктов и листьев;

пологая падуга в обрамлении лепных порезок;



Помещения 8:

фриз – лепной, в стилистике модерна, из ветвей, листьев и плодов граната; лепной декор плафона потолка и падуги в стилистике модерна в виде ветвей, листьев и плодов граната; потолочная розетка круглого очертания в виде переплетенных ветвей, листьев и плодов граната, центральная розетка – круглая, из листьев и плодов;

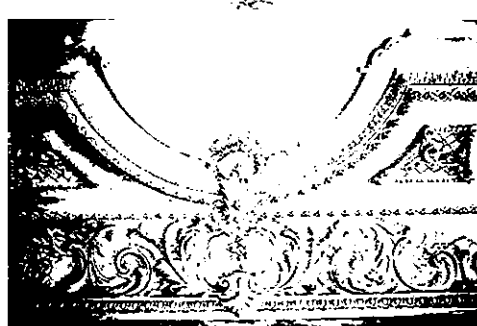
квартира № 8:**Помещение 3:**

дессю-де-порты в виде разорванного фронтона на кронштейнах, с парными скульптурами путти, в тимпане фронтона – лепная композиция из рокайлей и картуша;

лепной декор плафона потолка в виде профилированных штукатурных рам трапецевидного, полуциркульного очертания с лепными порезками и картушами; угловые композиции в обрамлении рокайлей, цветов и фруктов;

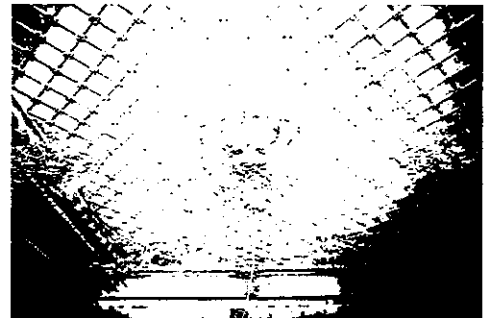
лепной декор пологой падуги в виде рокайлей и круглых медальонов по углам и центрам сторон;

потолочная розетка овального очертания растительного орнамента в обрамлении рокайлей с трельяжной решеткой в центре;

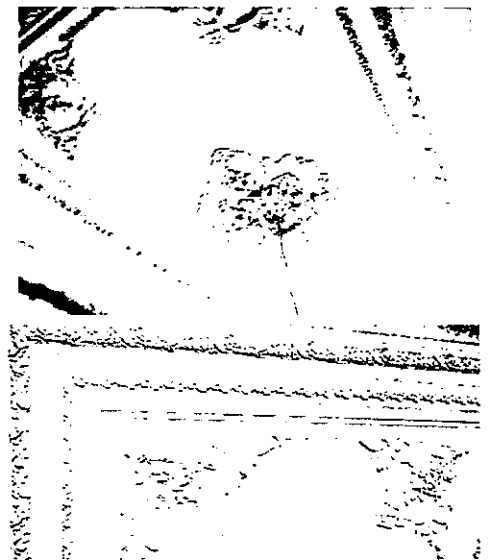


Помещение 4:

лепной декор плафона потолка:
 трельяжная решетка с мелкими
 цветочными розетками, композиции из
 рокайлей по углам и середине сторон
 плафона; профилированные
 штукатурные тяги с лепными
 порезками
 растительного орнамента;
 центральная розетка из четырех
 рокайлей с трельяжной решеткой
 мелкого членения;
 пологая падуга в обрамлении лепных
 порезок с композициями из рокайлей
 по
 углам и середине сторон;

**Помещение 6:**

лепной декор плафона потолка в виде
 сложнопрофилированной штукатурной
 рамы с двумя лепными порезками из
 цветов и фруктов, перевитых лентами;
 лепные композиции по углам в виде
 букетов цветов, в обрамлении лент;
 потолочная лепная розетка овального
 очертания из букетов цветов в
 обрамлении лент, в центре розетта из
 горельефных изображений тюльпанов;
 пологая падуга в обрамлении
 штукатурных тяг;



Помещение 7:

лепной декор плафона потолка в виде профилированных прямоугольных и квадратных штукатурных филенок с лепным растительным орнаментом, вазонами и розетками листьев аканта высокого рельефа;

лепная порезка овального очертания, ограничивающая зеркало плафона; треугольные плоские штукатурные рамы по углам плафона;

потолочная розетка овального очертания из листьев аканта, в центре – овальная розетка из картушей и гирлянд фруктов и листьев;

пологая падуга в обрамлении лепных порезок;

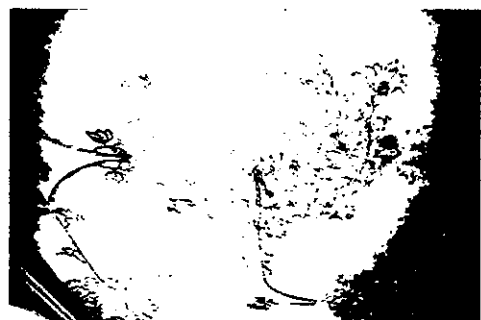
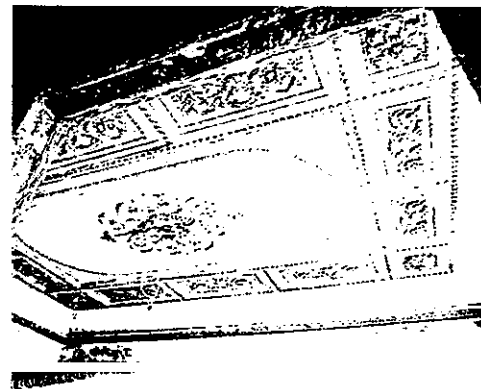
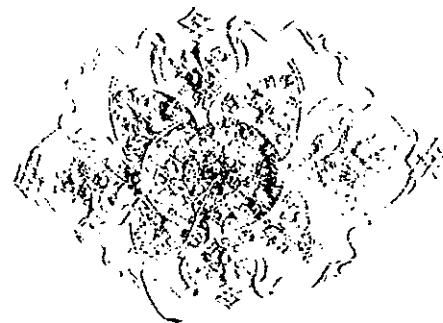
Помещения 8:

фриз – лепной, в стилистике модерна, из

ветвей, листьев и плодов граната; лепной декор плафона потолка и падуги

в стилистике модерна в виде ветвей, листьев и плодов граната; потолочная розетка круглого очертания в

виде переплетенных ветвей, листьев и плодов граната, центральная розетка – круглая, из листьев и плодов;



квартира № 10:**Помещение 3:**

дессю-де-порты в виде разорванного фронтона на кронштейнах, с парными скульптурами путти, в тимпане фронтона

– лепная композиция из рокайлей и картуша;

лепной декор плафона потолка в виде профилированных штукатурных рам трапецевидного, полуциркульного очертания с лепными порезками и картушами;

угловые композиции в обрамлении рокайлей, цветов и фруктов;

лепной декор пологой падуго в виде рокайлей и круглых медальонов по углам и центрам сторон;

потолочная розетка овального очертания растительного орнамента в обрамлении рокайлей с трельяжной решеткой в центре;

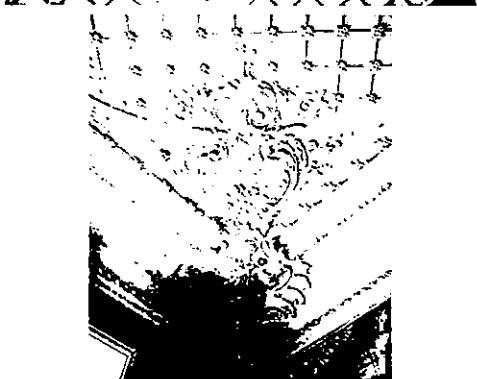
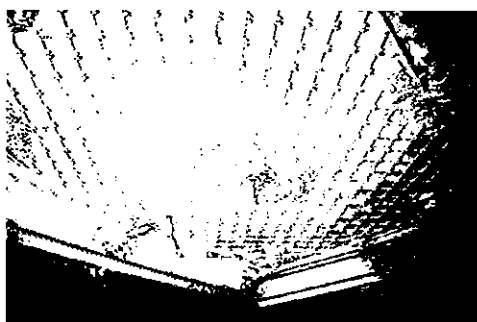
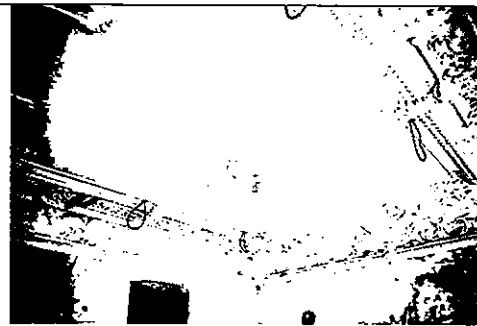
Помещение 4:

лепной декор плафона потолка: трельяжная решетка с мелкими цветочными розетками, композиции из рокайлей по углам и середине сторон плафона; профилированные штукатурные тяги с лепными порезками

растительного орнамента;

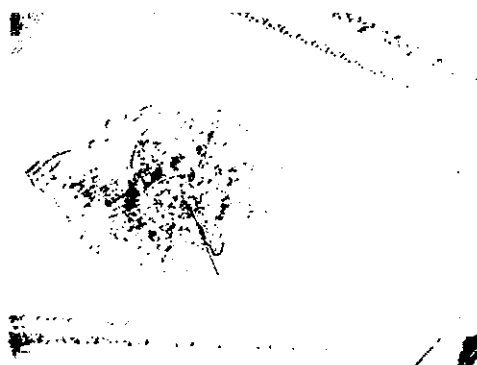
центральная розетка из четырех рокайлей с трельяжной решеткой мелкого членения;

пологая падуга в обрамлении лепных порезок с композициями из рокайлей по углам и середине сторон;



Помещение. 6:

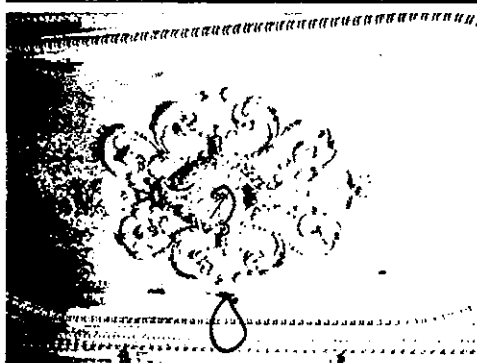
лепной декор плафона потолка в виде сложнопрофилированной штукатурной рамы с двумя лепными порезками из цветов и фруктов, перевитых лентами; лепные композиции по углам в виде букетов цветов, в обрамлении лент; потолочная лепная розетка овального очертания из букетов цветов в обрамлении лент, в центре розетка из горельефных изображений тюльпанов; пологая падуга в обрамлении штукатурных тяг;

**Помещение 7:**

лепной декор плафона потолка в виде профилированных прямоугольных и квадратных штукатурных филенок с лепным растительным орнаментом, вазонами и розетками листьев аканта высокого рельефа; лепная порезка овального очертания, ограничивающая зеркало плафона; треугольные плоские штукатурные рамы по углам плафона;



потолочная розетка овального очертания из листьев аканта, в центре – овальная розетка из картушей и гирлянд фруктов и листьев;





пологая падуга в обрамлении лепных порезок;

Помещения 8:

фриз – лепной, в стилистике модерна, из ветвей, листьев и плодов граната; лепной декор плафона потолка и падуги в стилистике модерна в виде ветвей, листьев и плодов граната; потолочная розетка круглого очертания в виде переплетенных ветвей, листьев и плодов граната, центральная розетка – круглая, из листьев и плодов;



			
7.	Предметы ДПИ	<p>Квартира № 3:</p> <p>Помещение 8:</p> <p>Печь угловая, двухъярусная, рельефного изразца, на невысоком раскрепованном плинте. Прямоугольные изразцы в профилированном обрамлении с картушем и мотивами рокайлей. Ярусы разделены поясами растительного и пальчикового орнамента. Фриз с поясами «бус»: лицевая часть декорирована композицией из рогов изобилия и растительных завитков, боковые – композициями из картуша и растительных элементов; угловые части оформлены акантом и волнитообразными завитками. В завершении профилированный карниз, акротерии и стилизованный фронто́н из двух направленных друг к другу волнот, между которыми помещен картуш, рокайли и растительные завитки.</p> <p>Время: нач. XX в. Размер: в.: 350 см., ш.: 90 см., гл.: 40 см.</p> <p>Сохранность: многослойно окрашена светло-бежевой краской, часть плинта сбита, топочное отверстие деформировано, дверца утрачена. Многочисленные сколы, трещины, повреждения изразцов.</p> <p>Квартира № 4:</p> <p>Помещение 3 площадью 59,4 кв. м.:</p> <p>Печь угловая, двухъярусная, рельефного изразца, на фигурном раскрепованном профилированном плинте, декорированном растительными композициями. Ярусы разделены фигурной профилированной полочкой, декорированной рельефными растительными композициями. Угловые части нижнего яруса оформлены орнаментированными кронштейнами на стилизованных постаментах. Арочное топочное отверстие в двойном профилированном обрамлении с</p>	

трельяжной решеткой между ними. В верхней части рельефный орнамент с мотивами рокайлей, волют и растительными завитками. В завершении нижнего яруса композиция картуша, цветов и ветвей. Боковые стороны нижнего яруса – геометрического орнамента и рельефными растительными композициями. В основании верхнего яруса – пояс растительного орнамента. Лицевая сторона в двойной профилированной раме с растительным декором по углам и периметру. По углам – витой пояс. Изразцы верхнего яруса геометрического орнамента с мотивами пальметт. Фриз декорирован рокайлями. В завершении орнаментальный пояс, профилированный карниз, стилизованный фронтоном из двух направленных друг к другу рокайлей с растительными элементами, акротерии.

Время: нач. XX в.

Сохранность: многослойно окрашена синей краской. Топочное отверстие деформировано, дверцы утрачены. Поверхностные загрязнения, мелкие сколы и трещины.

Квартира № 5:

Помещение 7 площадью 27,8 кв. м.:

печь угловая, двухъярусная, рельефного изразца, на невысоком раскрепованном плинте. Прямоугольные изразцы в профилированном обрамлении с картушем и мотивами рокайлей. Ярусы разделены поясами растительного и пальчикового орнамента. Фриз с поясами «бус»: лицевая часть декорирована композицией из рогов изобилия и растительных завитков, боковые – композициями из картуша и растительных элементов; угловые части оформлены акантом и волутообразными завитками. В завершении профилированный карниз, акротерии и стилизованный фронтоном из двух направленных друг к другу волют, между которыми помещён картуш, рокайли и растительные завитки.

Время: нач. XX в.

Размер: в.: 350 см., ш.: 90 см., гл.: 40 см.

Сохранность: хорошая, проведена реставрация;



Квартира № 5:**Помещение 9 площадью 30,7 кв. м.:**

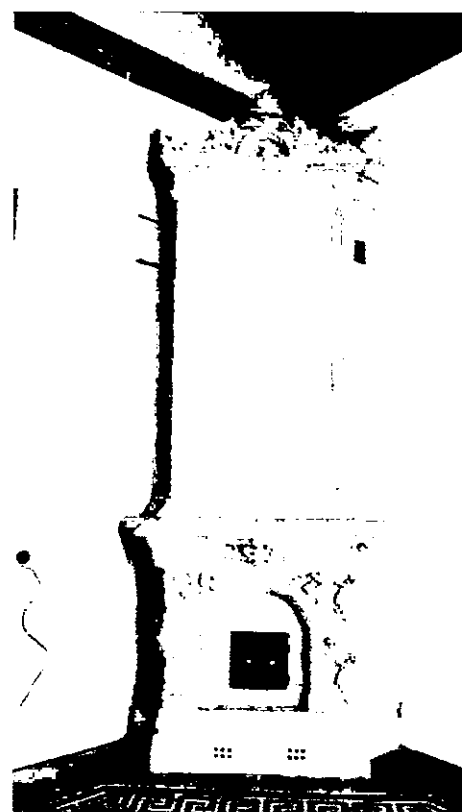
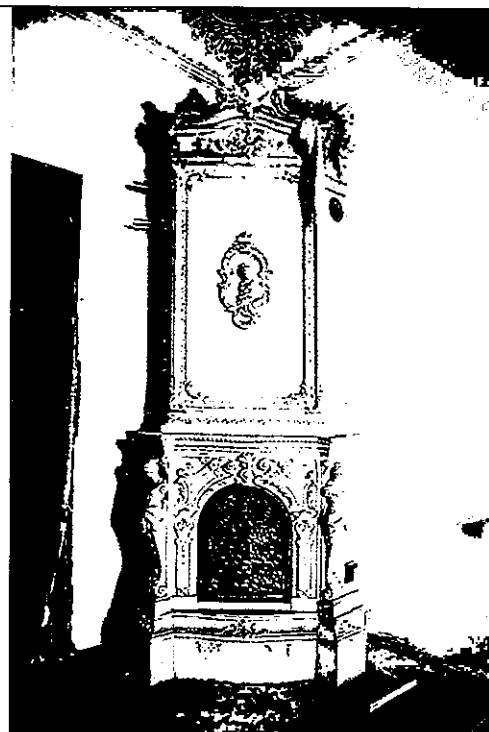
печь угловая, двухъярусная, терракота, рельеф: на высоком гладком раскрепованном плинте с трельяжной решеткой, также с профилем по верхнему краю и картушами. Ярусы разделены сложнопрофилированным раскрепованным карнизом с орнаментальными поясами. Угловые части нижнего яруса оформлены гермами с женскими фигурами. Арочное топочное отверстие, фланкированное стилизованными пилястрами, декорировано в верхней части рельефной композицией картуша, волютообразных и растительных завитков, трельяжной решетки. Боковые стороны – рельефного геометрического орнамента с растительными мотивами. Верхний ярус – геометрического орнамента. Лицевая часть в профилированной и орнаментальной раме с рокайлями в угловых частях. В центральной части картуш из рокайлей с барельефной женской головкой. Фигурный фриз, декорированный рельефными растительно-цветочными композициями и трельяжной решеткой. Лукообразное профилированное завершение с антефиксами и центральной композицией из картушей, волютообразных и растительных завитков.

Дверцы топки черного металла, ажурные, в виде трельяжной решетки, украшенной рокайлями и цветами.

Время: нач. XX в.

Размер: в.: 350 см., ш.: 90 см., гл.: 40 см.

Сохранность: хорошая, проведена реставрация.

**Квартира № 5:****Помещение 11 площадью 29,7 кв. м.:**

печь угловая, двухъярусная, рельефного изразца, на раскрепованном профилированном плинте с орнаментальным поясом. Изразцы квадратной формы с профилем по периметру, стилизованными ромашками и завитками. Ярусы разделены полочкой, раскрепованным карнизом с «бусами» и орнаментальным фризом с рельефным картушем в центральной

части лицевой стороны нижнего яруса. Угловые части нижнего яруса оформлены парами картушей и орнаментальным поясом. Арочное топочное отверстие в профилированном обрамлении с поясом иоников в верхней части, дверцы топки черного металла. В основании верхнего яруса орнаментальные пояса и профили. Лицевая сторона в орнаментированной раме с рельефными цветами. Фриз с мотивами раковин и растительным орнаментом. Навершие сложного очертания, с акротериями по углам, в центре – полуциркульный фронто́н с раковиной, увенчанный вазоном с фруктами.

Время: нач. XX в.

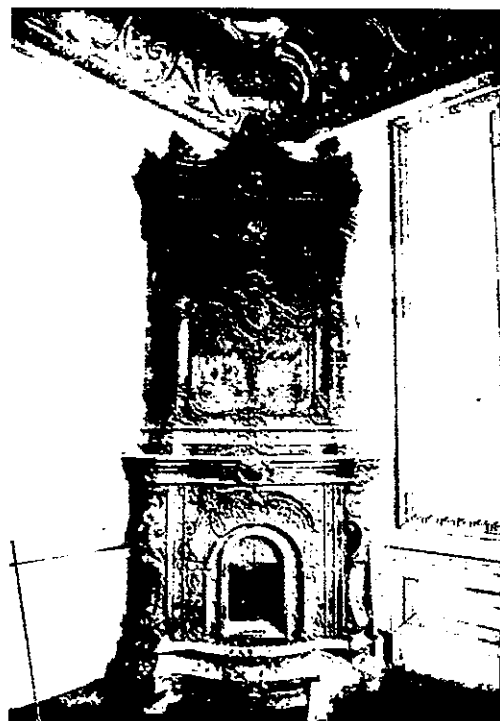
Размер: в.: 350 см., ш.: 90 см., гл.: 40 см.

Сохранность: хорошая, проведена реставрация.

Квартира № 6:

Помещение 3 площадью 60,5 кв. м.:

печь угловая, двухъярусная, рельеф; на фигурном профилированном плинте. Ярусы разделены профилированной раскрепованной полочкой. Угловые части нижнего яруса декорированы орнаментированными кронштейнами. Прямоугольное топочное отверстие в профилированном обрамлении, с рельефным растительным орнаментом в тимпане и решеткой в откосах. Лицевая часть нижнего яруса оформлена рельефными композициями растительного рисунка с мотивами рокайлей. Боковые стороны оформлены изразцами геометрического рисунка. В завершении фриз с рельефными картушами побегам. Основание верхнего яруса профилированное, раскрепованное, с рельефным орнаментом с мотивами пальметт. Угловые части профилированные с растительными вставками. Лицевая часть в фигурной профилированной раме с рельефными растительно-рокайльными композициями и трельяжной решеткой. Основная поверхность с рельефным растительным рисунком, в центральной части рельефный картуш с драпировками, рокайлями и побегам. Боковые стороны оформлены изразцами геометрического рисунка с трельяжной решеткой.



Фигурное навершие в виде стилизованного фронтона с центральной композицией из картуша, лент и растительных завитков. По бокам рельефные композиции из картушей и растительного орнамента.

Время: нач. XX в.

Размер: в.: 350 см., ш.: 90 см., гл.: 30 см.

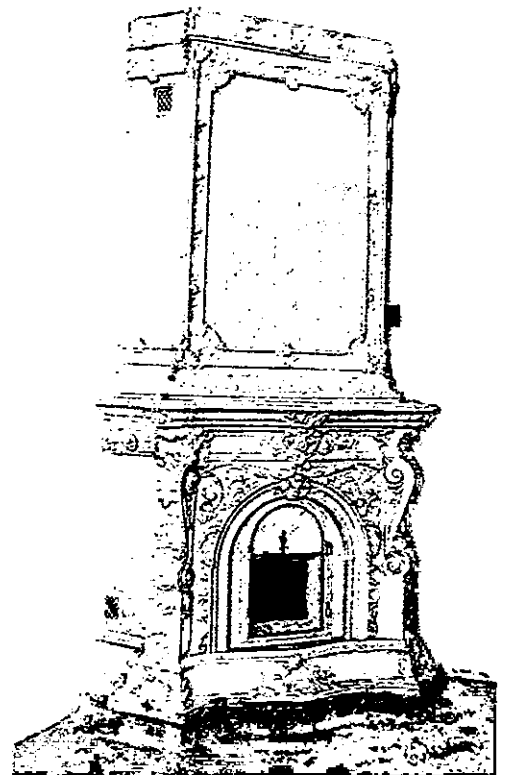
Сохранность: Многослойно окрашена сине-зеленой краской. Загрязнена, дверцы топки утрачены. Многочисленные сколы, трещины, мелкие утраты.

*в настоящее время защита защитным коробом, для фотофиксации не доступна.

Квартира № 6:

Помещение 4 площадью 34,98 кв. м.:

печь угловая, двухъярусная, рельефного изразца, на фигурном раскрепованном профилированном плинте, декорированном растительными композициями. Ярусы разделены фигурной профилированной полочкой, декорированной рельефными растительными композициями. Угловые части нижнего яруса оформлены орнаментированными кронштейнами на стилизованных постаментах. Арочное топочное отверстие в двойном профилированном обрамлении с трельяжной решеткой между ними. В верхней части рельефный орнамент с мотивами рокайлей, волют и растительными завитками. В завершении нижнего яруса композиция картуша, цветов и ветвей. Боковые стороны нижнего яруса – геометрического орнамента и рельефными растительными композициями. В основании верхнего яруса – пояс растительного орнамента. Лицевая сторона в двойной профилированной раме с растительным декором по углам и периметру. По углам – витой пояс. Изразцы верхнего яруса геометрического орнамента с мотивами пальметт. Фриз декорирован рокайлями. В завершении орнаментальный пояс, профилированный карниз, стилизованный фронто́н из двух направленных друг к другу рокайлей с растительными элементами, акротерии. Время: нач. XX в.



Сохранность: Многослойно окрашена. Топочное отверстие деформировано, дверцы утрачены. Поверхностные загрязнения, мелкие сколы и трещины.

*в настоящее время защита защитным коробом, для фотофиксации не доступна, представленная фотография – 2010 г.

Квартира № 6:

Помещение 7 площадью 25,87 кв. м.:

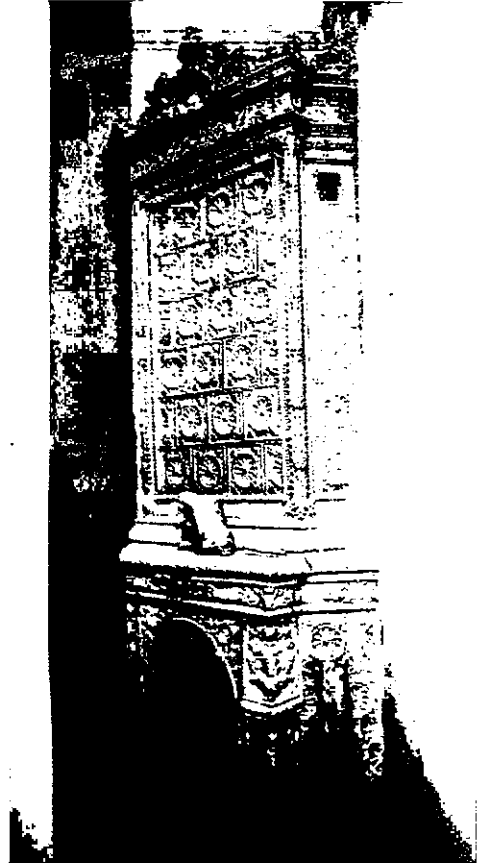
печь угловая, двухъярусная, рельефного изразца, на раскрепованном профилированном плинте с орнаментальным поясом. Изразцы квадратной формы с профилем по периметру, стилизованными ромашками и завитками. Ярусы разделены полочкой, раскрепованным карнизом с «бусами» и орнаментальным фризом с рельефным картушем в центральной части лицевой стороны нижнего яруса. Угловые части нижнего яруса оформлены парами картушей и орнаментальным поясом. Арочное топочное отверстие в профилированном обрамлении с поясом иоников и картушами в верхней части. В основании верхнего яруса орнаментальные пояса и профили. Лицевая сторона в орнаментированной раме с рельефными цветами. В завершении фриз с мотивами раковин и растительным орнаментом.

Время: нач. XX в.

Размер: в.: 350 см., ш.: 90 см., гл.: 40 см.

Сохранность: многослойно окрашена бежевой краской. Топочное отверстие с повреждениями. Многочисленные сколы, повреждения изразцов, полочки и плинта. Места сколов окрашены.

*в настоящее время защита защитным коробом, для фотофиксации не доступна, представленная фотография – 2010 г.



Квартира № 7:**Помещение 8 площадью 31,1 кв. м.:**

печь угловая, двухъярусная, рельефного изразца, на сложнопрофилированном плинте с рельефным растительным декором. Изразцы квадратной формы с профилем по периметру, стилизованными ромашками и завитками. Ярусы разделены фигурной полочкой и раскрепованным карнизом с орнаментальными поясами. Угловые части нижнего яруса оформлены стилизованными лопатками. Арочное топочное отверстие в профилированном обрамлении фланкировано стилизованными пилястрами, в верхней части оформлено картушем, растительными завитками и трельяжной решеткой. В основании верхнего яруса орнаментальный пояс и профиль. Лицевая сторона в орнаментальной раме. В завершении фигурный фриз с лепными композициями из аканта и трельяжной решетки. Лукообразное профилированное навершие декорировано композициями из картуша, растительных и рокайльных завитков.

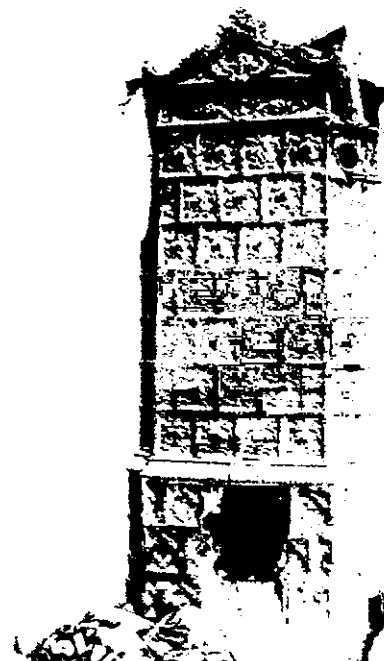
Время: нач. XX в.

Размер: в.: 350 см., ш.: 90 см., гл.: 40 см.

Сохранность: многослойно окрашена белой краской. Дверца топки утрачена. Крупный скол правого угла плинта, многочисленные сколы и трещины изразцов. Поверхностные загрязнения.

**Квартира № 9:****Помещение 6 площадью 27,8 кв. м.:**

печь угловая, двухъярусная, рельефного изразца, на невысоком раскрепованном плинте. Прямоугольные изразцы в профилированном обрамлении с картушем и мотивами рокайлей. Ярусы разделены поясами растительного и пальчикового орнамента. Фриз с поясами «бус»: лицевая часть декорирована композицией из рогов изобилия и растительных завитков, боковые – композициями из картуша и растительных элементов; угловые части оформлены акантом и волнитообразными завитками. В завершении профилированный карниз, акротерии, антефиксы и стилизованный фронтон из двух



направленных друг к другу волют, между которыми помещен картуш, рокайли и растительные завитки.

Время: нач. XX в.

Размер: в.: 350 см., ш.: 90 см., гл.: 40 см.

Сохранность: часть плинта сбита, топочное отверстие деформировано, дверца утрачена. Многочисленные сколы, трещины, повреждения изразцов.

Квартира № 12:

Помещение 12 площадью 11,6 кв. м.:

камин средистенный, белого мрамора, на гладком плинте. Топка прямоугольной формы, с закругленными углами и профилем по краю фланкирована стилизованными филленчатыми пилястрами с капителями в виде листьев аканта. Топочное отверстие подковообразной формы с орнаментированным краем и картушем в верхней части, обшито чугунным листом. Фриз декорирован деталями «алмазная грань». Полочка прямоугольная, с профилированным краем.

Время: нач. XX в.

Размер: в.: 126 см., ш.: 155 см., гл.: 44 см.

Сохранность: мрамор пожелтел, загрязнен, покрыт щербинами и царапинами. Чугунная часть окрашена черной краской. На левом углу полочки крупный скол.

*в настоящее время защита защитным коробом, для фотофиксации не доступен, представленная фотография – 2010 г.

Квартира № 14:

Помещение 2 площадью 28,0 кв. м.:

печь угловая, двухъярусная, терракота, рельеф геометрического рисунка; на высоком раскрепованном плинте. Ярусы разделены полочкой на раскрепованном профилированном карнизе с орнаментальными поясами. Углы оформлены орнаментальными кронштейнами с лепными листьями аканта. Арочное топочное отверстие фланкировано стилизованными пилястрами, в верхней части декорировано растительными завитками и трельяжной решеткой. Двустворная литая дверца топки с растительным рельефным орнаментом. В основании верхнего яруса профили и орнаментированные пояса. Лицевая сторона в орнаментальной раме с



рокайлями по углам. В центральной части в прямоугольной рамке картуш с рокайльными мотивами и рельефной женской головкой. Фигурный фриз с заполнением трельяжной решеткой и рельефными растительно-цветочными композициями.

Лукообразное профилированное завершение с фигурными навершиями из рокайлей, картушей и растительных завитков.

Время: нач. XX в.

Размер: в.: 350 см., ш.: 150 см., гл.: 65 см.

Сохранность: многослойно окрашена голубой и белой краской.

Поверхностные загрязнения, повреждения, мелкие сколы.

*в настоящее время защита защитным коробом, для фотофиксации не доступна, представленная фотография – 2010 г.

