



ПРАВИТЕЛЬСТВО САНКТ-ПЕТЕРБУРГА
КОМИТЕТ ПО ГОСУДАРСТВЕННОМУ КОНТРОЛЮ, ИСПОЛЬЗОВАНИЮ
И ОХРАНЕ ПАМЯТНИКОВ ИСТОРИИ И КУЛЬТУРЫ

РАСПОРЯЖЕНИЕ

окуд

21.09.2022

№ 386-рп

**Об утверждении предмета охраны
выявленного объекта культурного наследия
«Дом Жеребцовой»**

В соответствии со статьей 3 Закона Санкт-Петербурга от 12.07.2007 № 333-64 «Об охране объектов культурного наследия в Санкт-Петербурге» и пунктом 3.12 Положения о Комитете по государственному контролю, использованию и охране памятников истории и культуры, утвержденного постановлением Правительства Санкт-Петербурга от 28.04.2004 № 651:

1. Утвердить предмет охраны выявленного объекта культурного наследия «Дом Жеребцовой», расположенного по адресу: Санкт-Петербург, Малая Морская улица, дом 12, литера А (Малая Морская ул., 12; Гороховая ул., 9), согласно приложению к распоряжению.

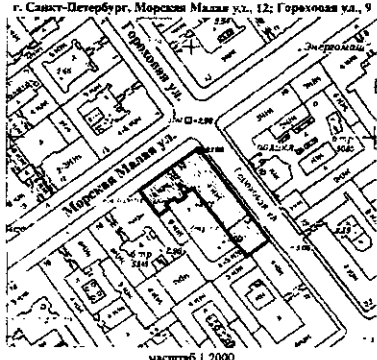
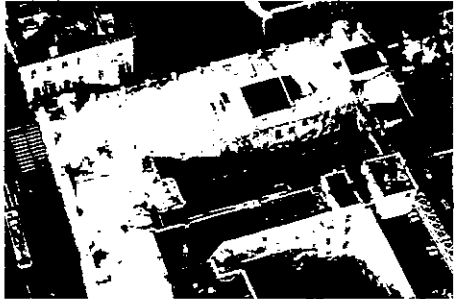

2. Начальнику отдела государственного реестра объектов культурного значения Управления государственного реестра объектов культурного наследия обеспечить размещение распоряжения в электронной форме в локальной компьютерной сети КГИОП и его официальное опубликование.

3. Контроль за исполнением распоряжения возложить на начальника Управления государственного реестра объектов культурного наследия.

Заместитель председателя КГИОП

Г.Р. Аганова

Предмет охраны
выявленного объекта культурного наследия
«Дом Жеребцовой», расположенного по адресу:
Санкт-Петербург, ул. Малая Морская, д. 12, литера А

№ пп	Видовая принадлежность предмета охраны	Предмет охраны	Фотофиксация
1	2	3	4
1	<p>Объемно-пространственное решение:</p>	<p>габариты и конфигурация Г-образного в плане четырехэтажного на подвалах здания, расположенного на угловом участке, состоящего из двух корпусов (по Гороховой ул. и Малой Морской ул. с воротным проездом и лестничным ризалитом по дворовому фасаду), включая аттики и тумбы парапетного ограждения;</p> <p>габариты и конфигурация крыши (скатная), высотная отметка конька;</p> <p>материал окрытия (листовой металл);</p>	 <p>г. Санкт-Петербург, Морская Малая ул., 12; Гороховая ул., 9</p> 
			

2

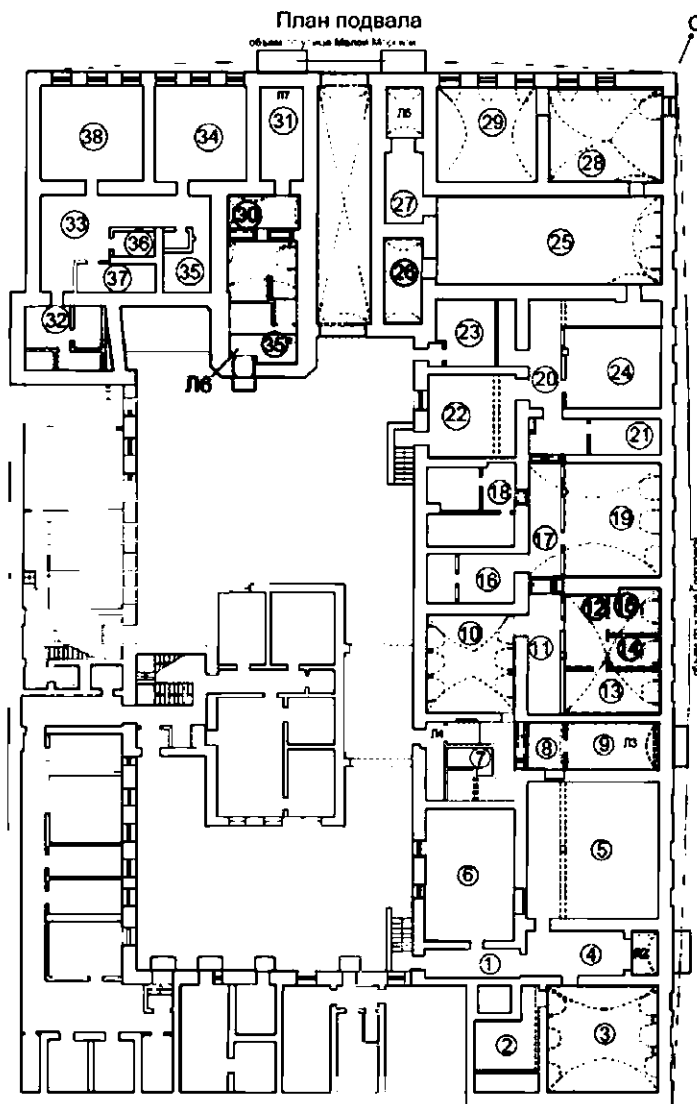
Конструктивная система здания:

исторические наружные и внутренние капитальные стены – материал (кирпич), местоположение:

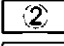
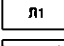
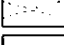
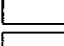


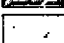
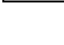
исторические отметки междуэтажных перекрытий – местоположение:

своды:

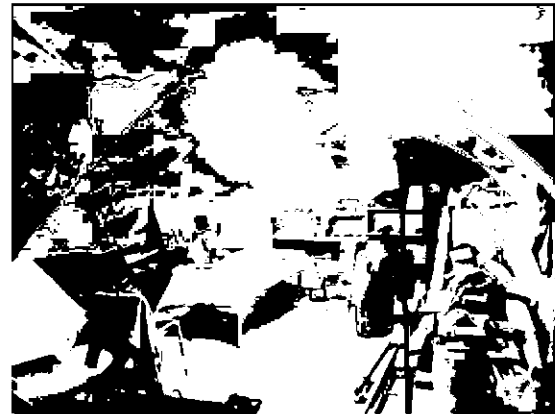
цилиндрический с распалубками (воротный проезд);



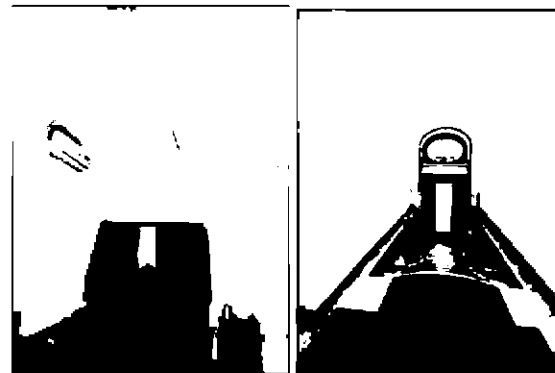
Условные обозначения

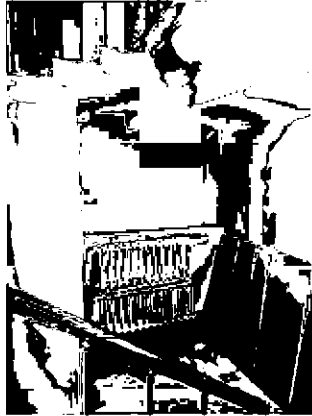
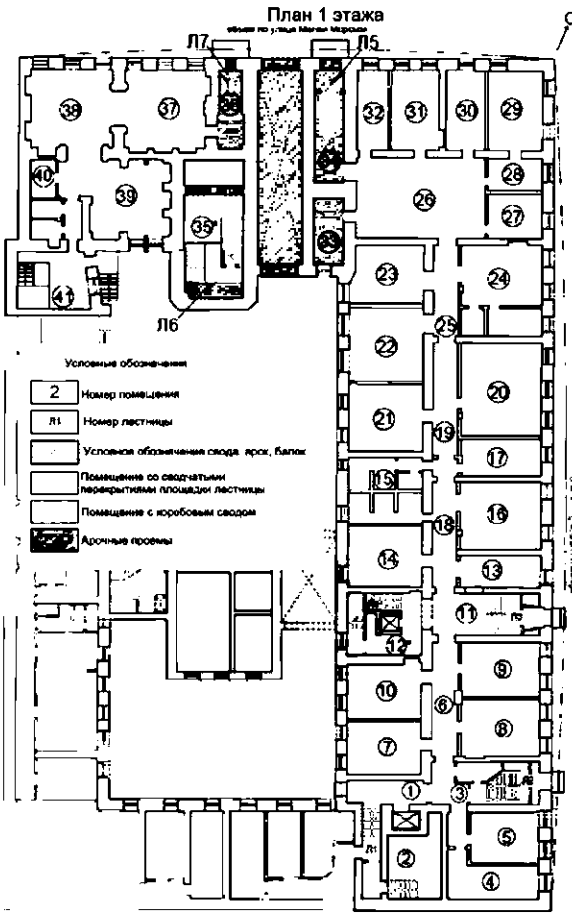

-  Номер помещения
-  Номер лестницы
-  Условное обозначение свода, арок, балок
-  Помещение со сводчатыми перекрытиями площадки лестницы
-  Помещение с коробовым сводом
-  Помещение с лотковым сводом
-  Помещение с полу-лотковым сводом
-  Арочные проемы

система сводов подвала, включая
коробовые с распалубками,
лотковые своды, арочные
проемы;



коробовые с распалубками
(перекрытие лестниц) Л-5, Л-7;



		<p>сводчатые перекрытия нижней площадки главной лестницы Л6;</p> <p>историческое местоположение лестниц;</p>	 <p>План 1 этажа объект по адресу: Малая Морская ул.</p>  <p>Условные обозначения</p> <ul style="list-style-type: none"> 2 Номер помещения Л1 Номер лестницы Условное обозначение свода: арка, балок Помещение со сводчатыми перекрытиями площадок лестницы Помещение с коробовым сводом Арочные проемы
3	<p>Архитектурно-художественное решение фасадов:</p>	<p>архитектурно-художественное решение в приемах неobarocco;</p> <p><u>лицевой фасад по Малой Морской улице:</u> фасад на 15 световых осей симметричной, 3-частной композиции, с центральной и боковыми раскреповками в 3 оси, завершенными фигурными аттиками, с воротным проездом по центральной оси и фланкирующими его историческими арочными дверными проемами, оформленными коваными арочными козырьками;</p>	

материал отделки цоколя - известняк;

материал и характер отделки фасадной поверхности - гладкая штукатурка с разделкой под линейный руст в уровне 1 этажа;

исторические дверные проемы - местоположение (по 7 и 9 оси), габариты, конфигурация (арочные) оформлены в виде порталов с арочными нишами, козырьки - местоположение (над дверными проемами по 7 и 9 оси), габариты, конструкция (арочная, на кованых кронштейнах, с водосточными трубами, в настоящее время трубы на восточном козырьке срезаны), материал (металл), техника исполнения (ковка), рисунок (волотообразные завитки, элементы растительного декора со стилизованными акротериями, волотами, растительными завитками и центральными рокайльными композициями на фронтонах);

дверные заполнения - конструкция (двустворчатая полусветлая, с остекленной фрамугой), материал (дерево);



арочный воротный проем оформлен профилированным архивольтом, с лепными рокайльными композициями в антревольтах, софит арки оформлен профилированной филенкой



оконные проемы - местоположение, габариты, конфигурация (с лучковой перемычкой - в уровне подвала по 1-6 оси, в уровне 2-4 этажа, прямоугольная - в уровне подвала по 10-15 оси и в уровне 1 этажа, арочная - в центральной раскреповке, в уровне 2 этажа):

единообразие цвета (коричневый) и расстекловки оконных проемов;

оформление оконных проемов в уровне подвала по 1-6 оси - известняковые наличники;



оформление оконных проемов в уровне 1 этажа - профилированные наличники с лепными замковыми камнями;



оформление оконных проемов в уровне 2 этажа - профилированные, раскрепованные в верхней части наличники, на стилизованных уплощенных кронштейнах, с фигурными филенками в подоконном пространстве, со стилизованными замковыми камнями и лепными рокайльными композициями под криволинейными сандриками;



оконные проемы в центральной раскреповке в уровне 2 этажа обрамлены стилизованными пилястрами, поддерживающими лепные рокайльные композиции, под линейными сандриками;



оформление оконных проемов в уровне 3 этажа - профилированные наличники, с волютами и гуттами по нижнему краю, раскрепованные в верхней части, со стилизованными замковыми камнями и лепными рокайльными композициями;



оформление оконных проемов в центральной раскреповке, в уровне 3 этажа - профилированные наличники (центральный наличник оформлен в виде стилизованного перспективного портала), с волютами и гуттами по нижнему краю, раскрепованные в верхней части, со стилизованными замковыми камнями и лепными рокайльными композициями под криволинейными сандриками;



оформление оконных проемов в уровне 4 этажа - профилированные наличники раскрепованные в угловых частях, со стилизованными замковыми камнями и лепными цветочными композициями;



вертикальные членения фасада:

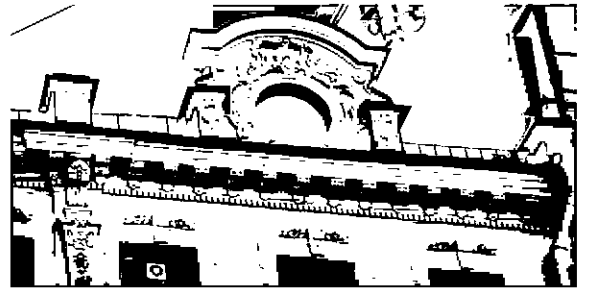
пилястры (в уровне 1 этажа - рустованные, в уровне 2-3 этажа гладкие со с капителями композитного ордера, в уровне 4 этажа - оформленные стилизованными гермами);

горизонтальные членения фасада: профилированный междуэтажный карниз в уровне 1-2 этажа; подоконная тяга в уровне 2 этажа; профилированный междуэтажный карниз в уровне 3-4 этажа, профилированная подоконная тяга в уровне 4 этажа;

профилированный венчающий карниз с дентикулами, на стилизованных лепных кронштейнах;

три аттика - центральный, со ступенчатым основанием, декорированный волютами, с лучковым раскрепованным фронтоном на стилизованных пилястрах с рокайльными композициями и овальной нишей в тимпане, обрамленной рокайльным наличником, завершен профилированным карнизом с дентикулами;

два малых фигурных аттика (в завершении боковых раскреповок фасада) с волютами, лучковыми раскрепованными фронтонами на стилизованных пилястрах с рокайльными композициями и круглыми нишами в тимпанах, обрамленных рокайльными наличниками, завершенными профилированными карнизами;



лицевой фасад по Гороховой улице:

фасад на 23 световые оси, 3-частной композиции, акцентированный вертикальными членениями (пилястрами) в уровне 2-4 этажей и тремя аттиками - центральным прямоугольным и двумя боковыми фигурными, с двумя историческими дверными проемами (по 4 и 9 оси);



материал отделки цоколя - известняк;

материал и характер отделки фасадной поверхности - гладкая штукатурка с разделкой под линейный руст в уровне 1 этажа;



исторические дверные проемы - местоположение (по 4 и 9 оси), габариты, конфигурация (с лучковой перемычкой) оформлены профилированными наличниками с лепными замковыми камнями с рокайльными композициями (аналогичны оконным наличникам в уровне 1 этажа);

2 литые консоли волнотобразного рисунка фланкируют дверной проем по 4 оси;



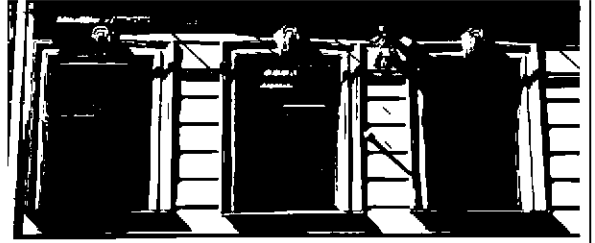
дверные заполнения - конструкция (двустворчатая полусветлая, с остекленной фрамугой), материал (дерево);

оконные проемы - местоположение, габариты, конфигурация (с лучковой перемычкой);

оформление оконных проемов в уровне подвала (в настоящее время заложены) - известняковые наличники;



оформление оконных проемов в уровне 1 этажа - профилированные наличники с лепными замковыми камнями;



оформление оконных проемов в уровне 2 этажа - профилированные, раскрепованные в верхней части наличники, на стилизованных уплощенных кронштейнах, с фигурными филенками в подоконном пространстве, со стилизованными замковыми камнями и лепными рокайльными композициями под криволинейными сандриками; профилированные наличники, раскрепованные в верхней части, со стилизованными замковыми камнями и лепными рокайльными композициями под линейными сандриками;



оформление оконных проемов в уровне 3 этажа - профилированные наличники, с волютами и гуттами по нижнему краю, раскрепованные в верхней части, со стилизованными замковыми камнями и лепными рокайльными композициями; профилированные наличники, раскрепованные в угловых частях;



оформление оконных проемов в уровне 4 этажа - профилированные наличники раскрепованные в верхней части, со стилизованными замковыми камнями и лепными цветочными композициями;



вертикальные членения фасада: пилястры (в уровне 1 этажа - рустованные, в уровне 2-3 этажа гладкие со с капителями композитного ордера, в уровне 4 этажа - оформленные стилизованными гермами);

горизонтальные членения фасада: профилированный междуэтажный карниз в уровне 1-2 этажа; подоконная тяга в уровне 2 этажа; профилированный

междуэтажный карниз в уровне 3-4 этажа, профилированная подоконная тяга в уровне 4 этажа;

профилированный венчающий карниз с дентикулами, на стилизованных лепных кронштейнах;
 три аттика - центральный, прямоугольный, фланкированный тумбами парапетного ограждения;
 два малых фигурных аттика с волютами, лучковыми раскрепованными фронтонами на стилизованных пилястрах с рокайльными композициями и круглыми нишами в тимпанах, обрамленных рокайльными наличниками, завершенными профилированными карнизами;



дворовые фасады:

известняковый цоколь;


материал и характер отделки фасадов – гладкая штукатурка;

местоположение, габариты и конфигурация (прямоугольная) исторических оконных, дверных проемов;

единообразие цвета (белый) и расстекловки оконных проемов;

венчающий карниз;



			
4	Декоративно-художественная отделка интерьеров:	лестница (Л-6): радуга в оформлении перекрытия лестницы; стены лестницы оформлены профилированными рамами.	