



ПРАВИТЕЛЬСТВО САНКТ-ПЕТЕРБУРГА
КОМИТЕТ ПО ГОСУДАРСТВЕННОМУ КОНТРОЛЮ, ИСПОЛЬЗОВАНИЮ
И ОХРАНЕ ПАМЯТНИКОВ ИСТОРИИ И КУЛЬТУРЫ
РАСПОРЯЖЕНИЕ

окуд

№ 383-р/п

16.09.2022

**Об утверждении предмета охраны
объекта культурного наследия
регионального значения
«Дом А.Гейрота с беседкой, садом и оградой»**

В соответствии с подпунктом 10 пункта 2 статьи 33 Федерального закона от 25.06.2002 № 73-ФЗ «Об объектах культурного наследия (памятниках истории и культуры) народов Российской Федерации» и пунктом 3.12 Положения о Комитете по государственному контролю, использованию и охране памятников истории и культуры, утвержденного постановлением Правительства Санкт-Петербурга от 28.04.2004 № 651:

1. Утвердить предмет охраны объекта культурного наследия регионального значения «Дом А.Гейрота с беседкой, садом и оградой», расположенного по адресу: Санкт-Петербург, город Петергоф, улица Бородачёва, дом 12, литера А (Санкт-Петербург, г. Петергоф, Царицынская ул., 1), согласно приложению к распоряжению.
2. Начальнику отдела государственного реестра объектов культурного наследия КГИОП обеспечить размещение настоящего распоряжения в электронной форме в локальной компьютерной сети КГИОП и его официальное опубликование.
3. Контроль за выполнением распоряжения возложить на начальника Управления государственного реестра объектов культурного наследия КГИОП.

Заместитель председателя КГИОП

Г.Р.Аганова

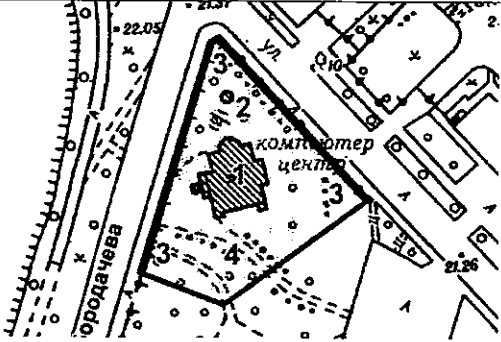
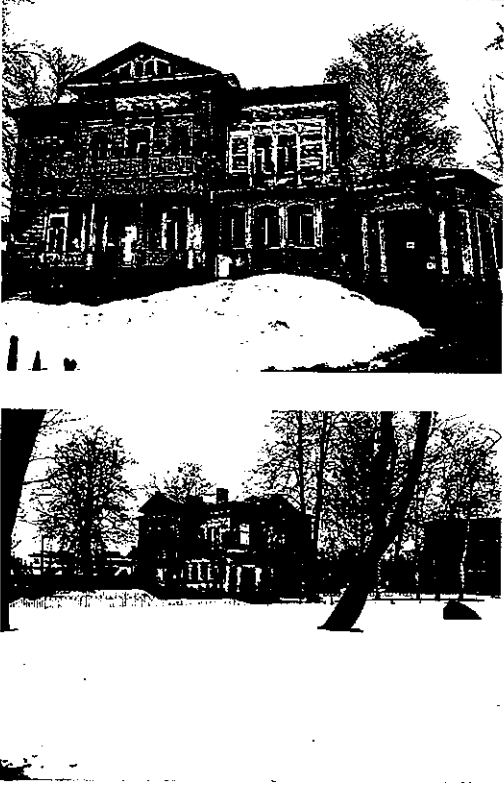
Предмет охраны объекта культурного наследия регионального значения


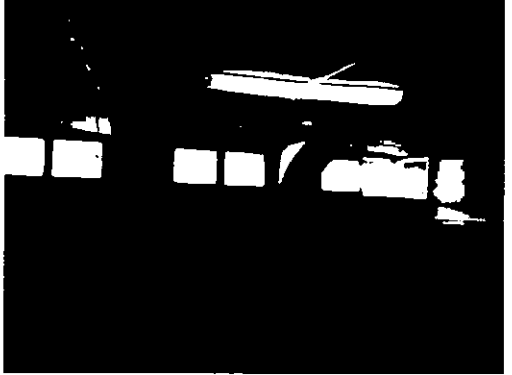
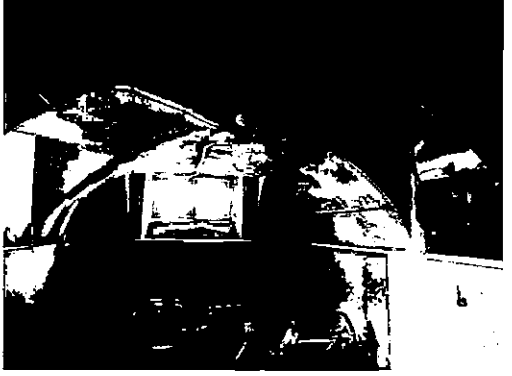
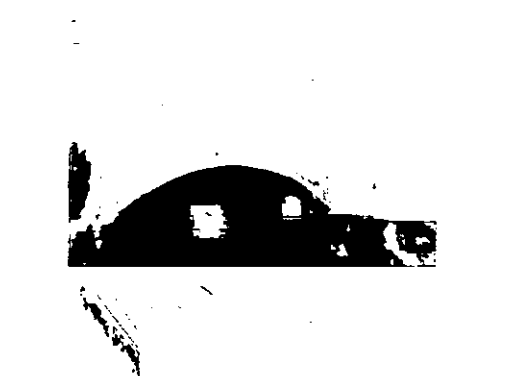

«Дом А.Гейрота с беседкой, садом и оградой»,

расположенного по адресу:

Санкт-Петербург, город Петергоф, улица Бородачёва, дом 12, литера А

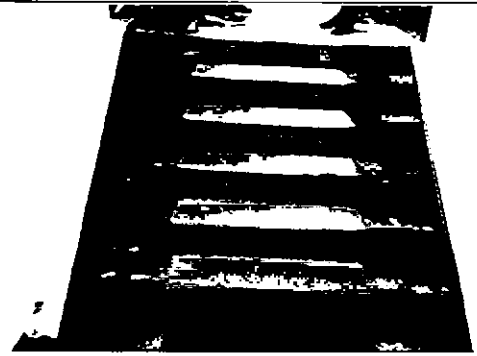
(Санкт-Петербург, г. Петергоф, Царицынская ул., 1).

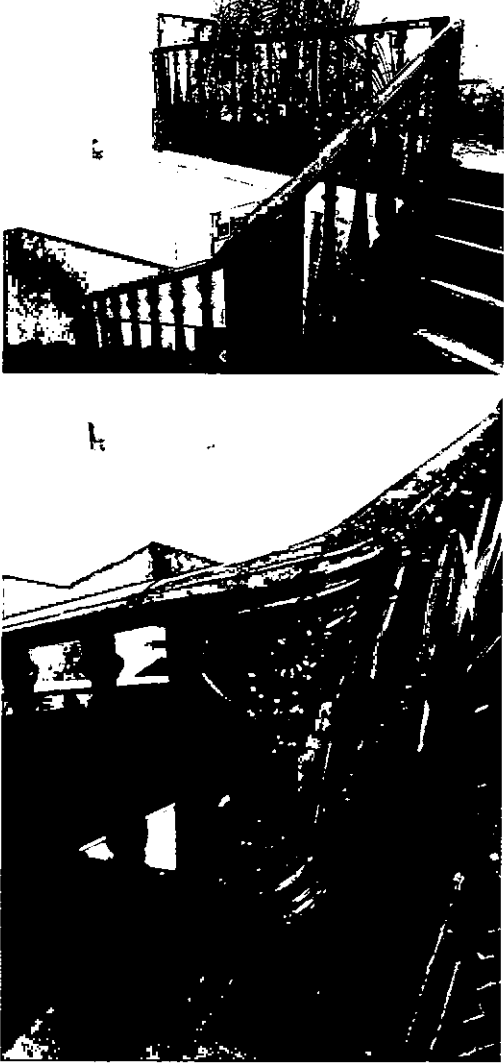

№ пп	Виды предметов охраны	Элементы предметов охраны	Фотофиксация
1	2	3	4
1. Дом А.Гейрота.			
1.1.	Объемно-пространственное и планировочное решение территории памятника:	исторические объемно-пространственное и планировочное решение территории дома А.Гейрота с беседкой, садом и оградой.	
1.2.	Объемно-пространственное решение:	<p>исторические местоположение, габариты и конфигурация сложного в плане здания, включая террасу с крыльцом, завершенного балконом в уровне второго этажа по западному фасаду, крыльцо по западному фасаду, балкон в уровне второго этажа по восточному фасаду, пятигранный ризалит по северному фасаду и одноэтажный объем в юго-западной части;</p> <p>конфигурация и габариты крыши, включая световой фонарь;</p> <p>материал окрытия крыши (металл);</p> <p>оштукатуренные воздуховоды.</p>	

1.3	Конструктивная система:	<p>исторические наружные и внутренние капитальные стены: местоположение, материал (кирпич, дерево);</p> <p>местоположение плоских междуэтажных перекрытий;</p> <p>кирпичные своды с распалубками в помещениях подвала;</p> <p>ниша с завершением в виде конхи в помещении 1Н(1);</p>	    
-----	-------------------------	--	---

лестница – местоположение (помещение 1Н(2)), тип и конструкция (средистенная), материал (известняк), профиль ступеней;

лестница – местоположение (помещение 1-Н (3,21)), тип и конструкция (трехмаршевая), материал (дерево), профиль ступеней;



		<p>ограждения - секции из деревянных (дуб) фигурных балясин и уплощенных стоек, оформленных резными элементами с растительным и геометрическим рисунком; нижняя часть ограждений оформлена профилированными тягами); деревянный (дуб) профилированный поручень.</p>	
1.4.	Объемно-планировочное решение:	объемно-планировочное решение помещений, указанных в пункте № 1.6.	
1.5.	Архитектурно-художественное решение фасадов:	<p>историческое архитектурно-художественное решение:</p> <p>исторический материал (известняк) и характер отделки цоколя;</p> <p>материал и характер отделки фасада – окрашенная калеванная доска, руст (прямоугольные филенки);</p> <p>исторический материал декоративных элементов фасадов здания – дерево;</p>	

местоположение, габариты и конфигурация исторических дверных и оконных проемов;

исторические материал (дерево), цвет и рисунок расстекловки оконных заполнений;

исторический материал (дерево), цвет и рисунок (филенки) дверных заполнений;

историческое декоративное оформление фасадов, в том числе:

оформление стен филёнками, пилястрами, тягами, карнизами, сандриками (прямыми с воллютообразными кронштейнами, лучковыми и треугольными);

профилированные наличники, пилястры и полуколонны в оформлении оконных и дверных проемов;

внешние подоконные доски, в том числе «с ушками»;

свес кровли большого выноса;

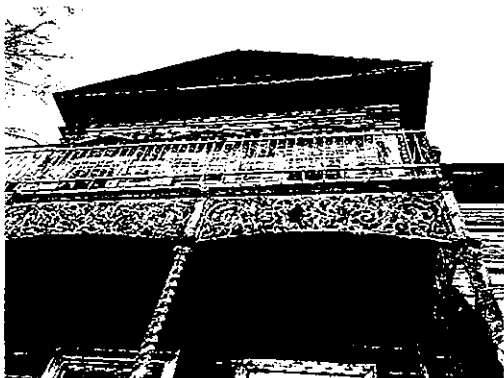
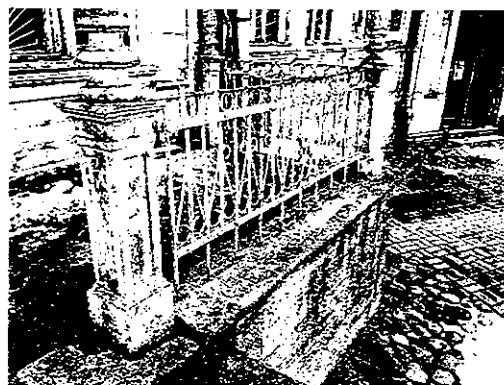
крыльцо (западный фасад) с известняковыми ступенями с валиком и стенами облицованными известняковыми блоками;

терраса (западный фасад) – стены облицованы известняковыми блоками, в завершении – кордонные плиты; покрытие террасы – исторический материал и характер отделки (плиты из известняка); металлические решетки ограждений: исторические материал –



металл, рисунок);

балкон в уровне второго этажа (западный фасад) – опирающиеся на металлические фигурные столбы, с решетками ограждений (материал – металл, конструкция – фигурные прутья и стойки, завершенные шарами, профилированный поручень), нижняя часть балкона оформлена металлическими панелями-решетками ажурного рисунка;



тамбур (западный фасад) оформленный пилястрами, филенками, металлодекором, и завершенный треугольным фронтоном;





крыльцо тамбура (западный фасад) с известняковыми ступенями с валиком и металлическим козырьком на волютообразных кронштейнах, оформленных рисунком с растительными мотивами;

балкон в уровне 2 этажа (восточный фасад): решетки ограждения – исторические материал (металл), рисунок; два литых чугунных фигурных кронштейна;

треугольные фронтоны;

исторический металлодекор (флагодержатели).

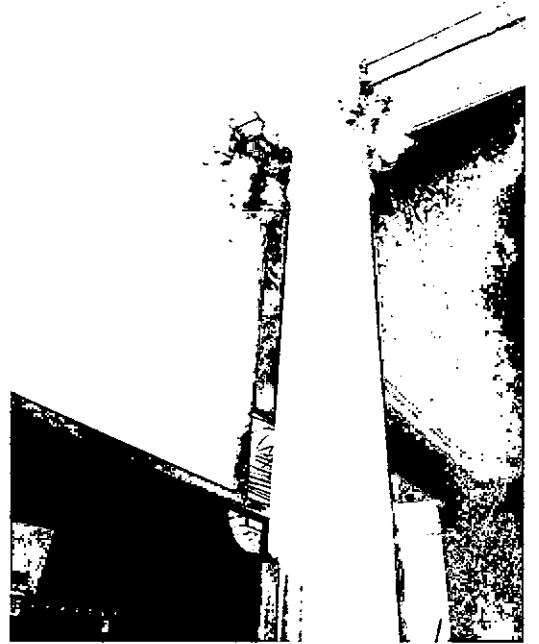
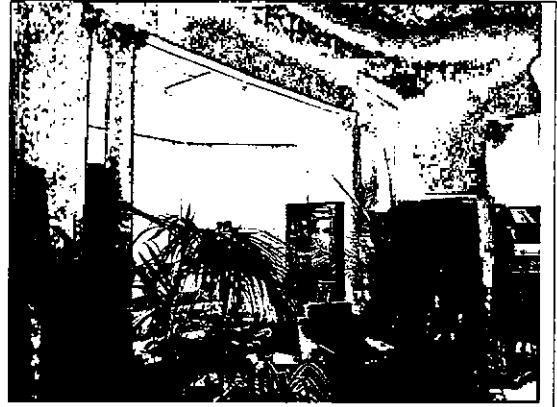


			
1.6.	Декоративно-художественная отделка интерьеров и предметы декоративно прикладного искусства:	помещение 1Н(1): оформление пола - терazzo; оформление стен пилястрами и карнизом; оформление потолка тягами;	  

помещение 1Н(23):

оформление алькова:

проем оформлен пилястрами,
тягами и фланкирован
каннелированными
колоннами;



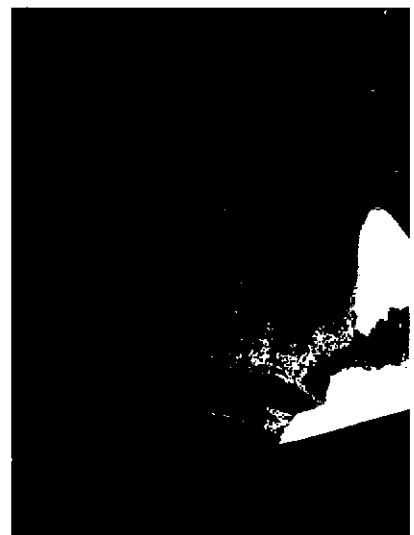
оформление простенков
оконных проемов алькова
вертикальным фризом с
растительным рисунком;



оформление стен филенками
с лепными вставками
растительного рисунка по
углам;



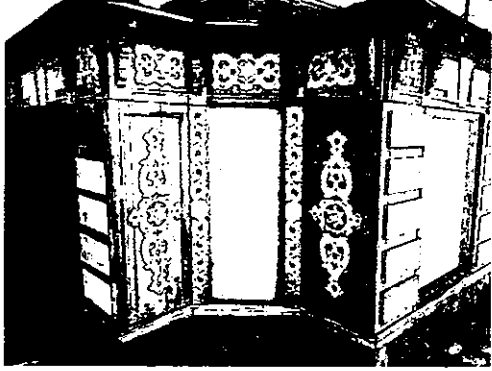

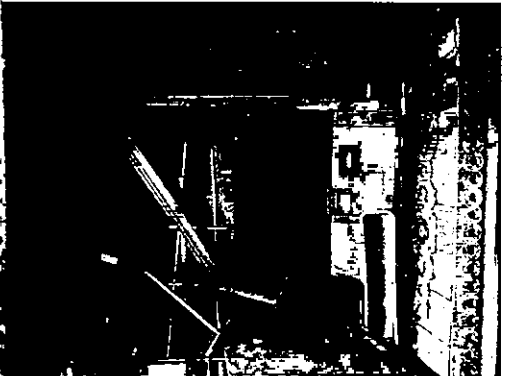


оформление стен тягами,
лепными вставками с
растительным рисунком;



помещение 1Н(22):
межкомнатные двери:
количество (пять),
местоположение, габариты,
конфигурация, материал
(дерево), рисунок (филенки);



2. Беседка.			
2.1.	Объемно-пространственное решение:	<p>исторические местоположение, габариты и конфигурация беседки;</p> <p>исторические высотные отметки;</p> <p>исторические конфигурация и габариты крыши, включая шестигранное купольное завершение;</p> <p>материал окрытия кровли – металл.</p>	
2.2.	Конструктивная система здания:	<p>исторические капитальные стены: местоположение, габариты, конфигурация, материал (дерево).</p>	
2.3.	Архитектурно-художественное решение фасадов:	<p>архитектурно-художественное решение фасадов:</p> <p>исторический материал и характер отделки цоколя ;</p> <p>материал отделки фасада – окрашенная калеванная доска;</p> <p>исторический материал декоративных элементов фасадов здания – дерево;</p> <p>историческое местоположение, габариты и конфигурация исторических проемов;</p> <p>оформление фасадов накладным прорезным декором, в том числе: оформление проемов рустом и стилизованными веерными замковыми камнями;</p>	 

		<p>свесы кровли на фигурных кобылках.</p>	
2.4.	<p>Декоративно-художественное решение интерьеров:</p>	<p>оформление стен и потолочного перекрытия (в том числе повышенной части) прорезным накладным декором геометрического рисунка;</p> <p>оформление углов проема повышенного объема гирьками.</p>	   

3. Сад.

3.1.

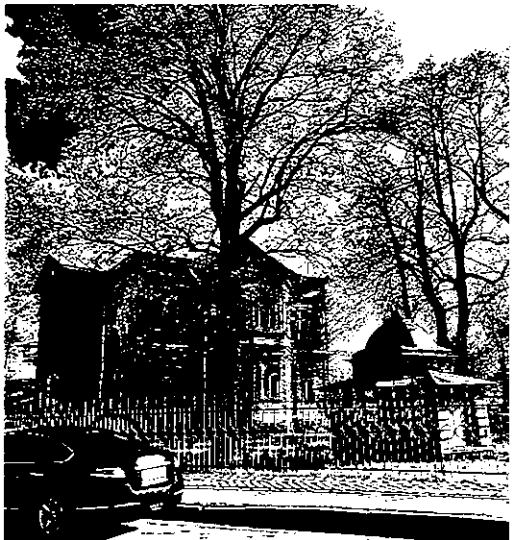
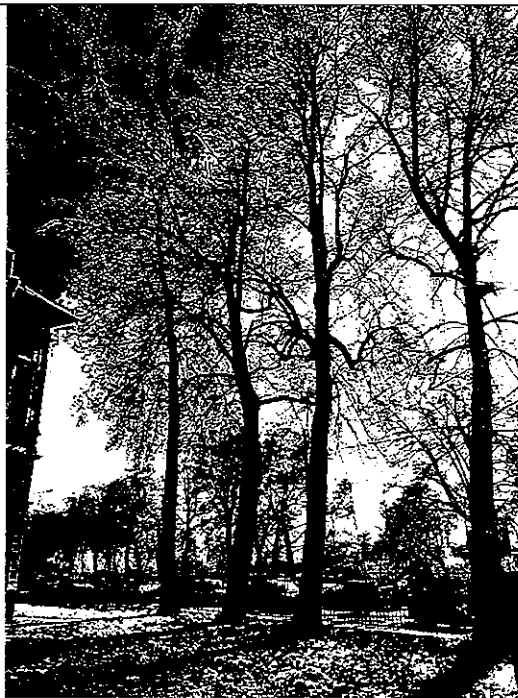
Объемно-пространственное, планировочное и ландшафтное решение территории:

тип сада – пейзажный;

рельеф – ровный;

фрагмент старовозрастной посадки липы вдоль улицы Бородачева;

старовозрастный дуб в южной части территории, между домом и беседкой.



4. Ограда.

4.1.

Объемно-пространственное, планировочное и конструктивное решение:

местоположение, габариты, конфигурация, материал (металл) и рисунок (столбы и прямоугольные секции с растительным рисунком) ограды.

