



ПРАВИТЕЛЬСТВО САНКТ-ПЕТЕРБУРГА  
КОМИТЕТ ПО ГОСУДАРСТВЕННОМУ КОНТРОЛЮ, ИСПОЛЬЗОВАНИЮ  
И ОХРАНЕ ПАМЯТНИКОВ ИСТОРИИ И КУЛЬТУРЫ  
**РАСПОРЯЖЕНИЕ**

СЗ.СЗ.2022

окуд

№ 371-рп

**Об утверждении предмета охраны  
выявленного объекта культурного наследия  
«Дом М.Т. Стрелина»**

В соответствии со статьей 3 Закона Санкт-Петербурга от 12.07.2007 № 333-64 «Об охране объектов культурного наследия в Санкт-Петербурге» и пунктом 3.12 Положения о Комитете по государственному контролю, использованию и охране памятников истории и культуры, утвержденного постановлением Правительства Санкт-Петербурга от 28.04.2004 № 651:

1. Утвердить предмет охраны выявленного объекта культурного наследия «Дом М.Т. Стрелина», расположенного по адресу: Санкт-Петербург, Санкт-Петербург, улица Ленина, дом 25, литера А, согласно приложению к распоряжению.

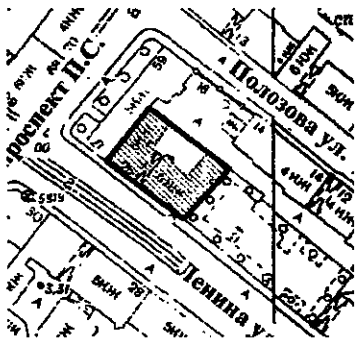



2. Начальнику отдела государственного реестра объектов культурного наследия Управления государственного реестра объектов культурного наследия обеспечить размещение распоряжения в электронной форме в локальной компьютерной сети КГИОП и его официальное опубликование.

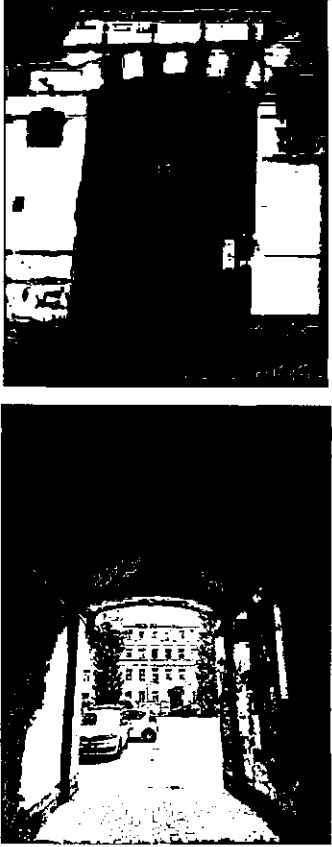

3. Контроль за исполнением распоряжения возложить на начальника Управления государственного реестра объектов культурного наследия.

**Заместитель председателя КГИОП**

**Г.Р. Аганова**

**Предмет охраны**  
**выявленного объекта культурного наследия**  
**«Дом М.Т. Стрелина», расположенного по адресу:**  
**Санкт-Петербург, улица Ленина, дом 25, литера А**

№ пп	Видовая принадлежность предмета охраны	Предмет охраны	Фотофиксация
1	2	3	4
1	<p>Объемно-пространственное решение:</p>	<p>габариты и конфигурация П-образного 5-ти этажного здания на подвалах, с внутренним двором (включая два эркера лицевого фасада и лестничный ризалит северо-восточного фасада);</p> <p>историческая конфигурация и габариты крыш, включая дымовые трубы, высотную отметку конька;</p> <p>конфигурация и габариты купольных покрытий, включая высоту куполов, в завершении эркеров;</p> <p>материал окрытия (металл);</p> <p>воротный проезд — местоположение, габариты, конфигурация;</p>	   

		<p>перекрытие воротного проезда - уплощенный цилиндрический свод на подпружных арках;</p>	
2	<p>Конструктивная система здания:</p>	<p>исторические конструкции: наружные и внутренние капитальные стены — местоположение, материал (кирпич);</p> <p>исторические отметки плоских междуэтажных перекрытий;</p> <p>своды:</p> <p>пруссские своды по металлическим балкам в уровне подвала, в завершении лестничной клетки лестницы Л-2;</p>	

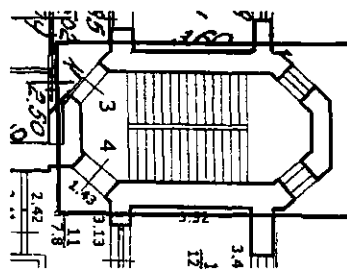
коробовый свод в вестибюле  
парадного входа;



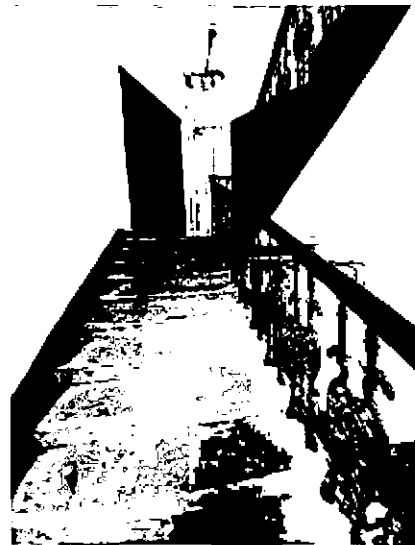
лестничные площадки лестницы  
Л-2 на уплощенных  
цилиндрических сводах;



лестница Л-1 – двухмаршевая  
(два марша до уровня 2-го этажа  
средистенные, выше марши по  
косоурам);



ступени из известняка с  
профилем;



ограждения лестничных маршей  
черного металла, техника  
исполнения литье, рисунок  
(ажурные стойки зооморфного  
характера);

перила - деревянные,  
профилированные;

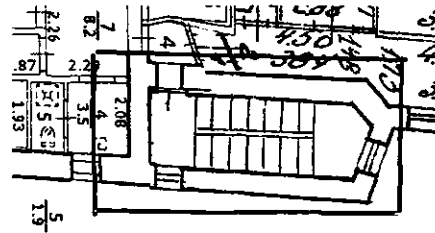


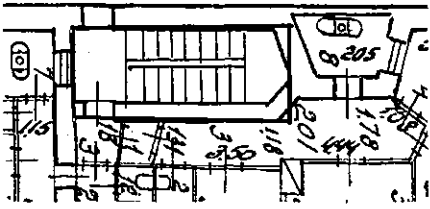


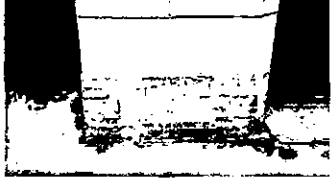

лестница Л-2 – двухмаршевая  
(два первых марша  
средистенные, выше марши по  
косоурам);

ступени из известняка с валиком;

ограждение лестничных маршей  
черного металла из вертикальных  
прутьев круглого сечения;

перила-деревянные  
профилированные;



		<p>лестница Л-3 – двухмаршевая (марши по металлическим косоурам);</p> <p>ограждение лестничных маршей черного металла из вертикальных прутьев круглого сечения;</p> <p>перила – деревянные, профилированные;</p> 	
3	<p>Объемно-планировочное решение:</p>	<p>историческое объемно-планировочное решение в габаритах лестничных клеток, вестибюлей;</p>	
4	<p>Архитектурно-художественное решение фасадов:</p>	<p>архитектурно-художественное решение в стиле модерн;</p> <p>лицевой фасад по улице Ленина:</p> <p>материал и характер отделки цоколя – известняковая скоба;</p> <p>материал и характер отделки фасадной поверхности гладкая и фактурная штукатурка, линейный руст;</p> <p>фактурная штукатурка в уровне 2-4 - го этажей по 2-4 и 8-10 световым осям; в уровне 2-го этажа по 6-й световой оси;</p>	  

квадровый руст в уровне 1-го этажа;  
линейный руст в уровне 3-4 - го этажей в раскреповках и в ризалитах;

подоконные профилированные карнизы в уровне 2-го, 3-го этажей;

оформление оконных проемов:  
штукатурные профилированные наличники с лепными вставками с изображением фруктов, объединяющие оконные проемы 2-го и 3-го этажей;

фигурные филенки в подоконных простенках 3-го этажа;

лучковые сандрики над оконными проемами в уровне 4-го и 5-го этажей;


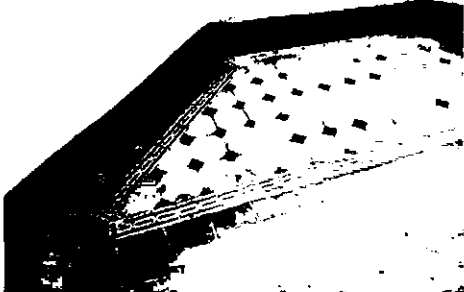
в завершении фасада: два лучковых шипца фланкирующих фасад, по центральной световой оси шипец с полуциркульным завершением; профилированный карниз;

балконы в уровне 3-го и 5-го этажей — местоположение, габариты и конфигурация;

исторические дверные и оконные проемы — местоположение, габариты и конфигурация;

заполнение оконных и дверных проемов — рисунок и цвет исторические;



		<p>дворовые фасады:</p> <p>материал и характер отделки цоколя – известняковая скоба;</p> <p>материал и характер отделки фасадной поверхности гладкая штукатурка;</p> <p>исторические дверные и оконные проемы – местоположение, габариты (отметки высоты и габариты ширины оконных проемов в уровне 1-го этажа) и конфигурация (включая оконные проемы с полуциркульной перемычкой в уровне 5-го этажа лестничного ризалита);</p> <p>заполнение оконных и дверных проемов – рисунок и цвет исторические;</p> <p>в завершении фасадов профилированный карниз;</p>	
5	<p>Декоративно-художественная отделка интерьеров:</p>	<p>покрытие пола межэтажных площадок лестницы Л-1 метлахская плитка – рисунок типа «соты», цвет (синий, белый) по периметру бордюр с рисунком геометрического орнамента;</p> <p> типовые дверные заполнения на лестничных площадках – двустворчатые; каждая створка на три филенки; профилированные наличники, материал (дерево), цвет (коричневый);</p>	



разноформатные филенки в оформлении стен вестибюля парадного входа и лестничной клетки Л-1;

профилированные штукатурные тяги в оформлении коробового свода парадного вестибюля и перекрытий лестничных площадок лестницы Л-1.

