



ПРАВИТЕЛЬСТВО САНКТ-ПЕТЕРБУРГА
КОМИТЕТ ПО ГОСУДАРСТВЕННОМУ КОНТРОЛЮ, ИСПОЛЬЗОВАНИЮ
И ОХРАНЕ ПАМЯТНИКОВ ИСТОРИИ И КУЛЬТУРЫ
РАСПОРЯЖЕНИЕ

окуд

08.08.2022

№ 370-кп

**Об утверждении предмета охраны
объекта культурного наследия федерального значения
«Дом, где жили физики: в 1941-1946 гг. - Вавилов С.И.,
в 1939-1940 гг. - Рождественский Д.С.»**

В соответствии с подпунктом 10 пункта 2 статьи 33 Федерального закона от 25.06.2002 № 73 ФЗ «Об объектах культурного наследия (памятниках истории и культуры) народов Российской Федерации» и пунктом 3.12 Положения о Комитете по государственному контролю, использованию и охране памятников истории и культуры, утвержденного постановлением Правительства Санкт-Петербурга от 28.04.2004 № 651:

1. Утвердить предмет охраны объекта культурного наследия федерального значения «Дом, где жили физики: в 1941-1946 гг. - Вавилов С.И., в 1939-1940 гг. - Рождественский Д.С.», расположенного по адресу: Санкт-Петербург, Биржевая линия, 4, литера М, согласно приложению к распоряжению.

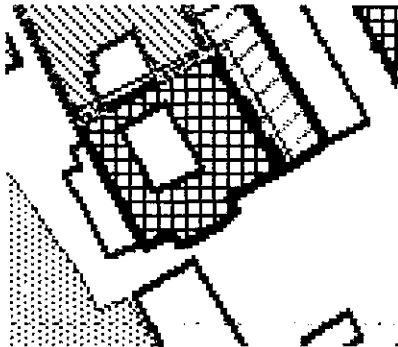


2. Начальнику отдела государственного реестра объектов культурного наследия Управления государственного реестра объектов культурного наследия обеспечить размещение распоряжения в электронной форме в локальной компьютерной сети КГИОП и его официальное опубликование.





3. Контроль за исполнением распоряжения возложить на начальника Управления государственного реестра объектов культурного наследия.

Заместитель председателя КГИОП

Г.Р. Аганова

Предмет охраны
объекта культурного наследия федерального значения
«Дом, где жили физики: в 1941-1946 гг. - Вавилов С.И., в 1939-1940 гг. - Рождественский Д.С.»,
расположенного по адресу:
Санкт-Петербург, Биржевая линия, 4, литера М

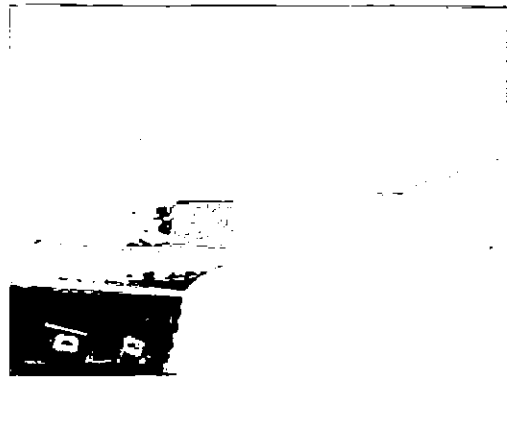
№ пп	Видовая принадлежность предмета охраны	Предмет охраны	Фотофиксация
1	2	3	4
1	Объемно-пространственное решение:	<p>габариты и конфигурация 3-х – 4-х этажного здания на подвалах, образующего периметральную застройку участка с внутренним двором (включая ризалит юго-восточного фасада);</p> <p>историческая конфигурация и габариты крыш, включая дымовые трубы, высотную отметку конька;</p> <p>исторический материал окрытия (металл);</p>	  

		<p>воротный проезд – местоположение, габариты, конфигурация;</p> <p>перекрытие воротного проезда пруссские своды по металлическим балкам; уплощенные цилиндрические своды с распалубками;</p>	  
2	<p>Конструктивная система здания:</p>	<p>исторические конструкции: наружные и внутренние капитальные стены – местоположение, материал (кирпич);</p> <p>исторические отметки плоских междуэтажных перекрытий;</p> <p>своды:</p> <p>уплощенные цилиндрические своды с распалубками;</p>	

прусские своды по
металлическим балкам;



лестничные площадки парадной
лестницы Л-1 на уплощенных
цилиндрических сводах с
распалубками в уровне
1-2 го этажей;



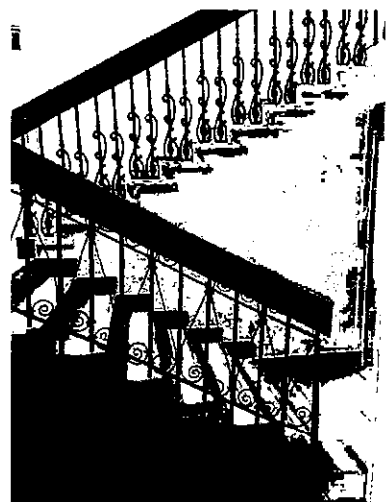
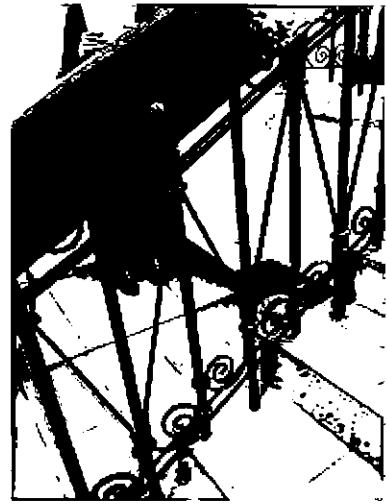
в завершении лестничной клетки
лестницы Л-1 прусские своды по
металлическим балкам;






средистенный лестничный марш
лестницы Л-1 в уровне 1-го
этажа, выше лестница
двухмаршевая; марши по
металлическим косоурам;

ограждение лестничных маршей
черного металла, прутья круглого
сечения с декором в виде
завитков;

ограждение лестничных маршей
черного металла, торсированные
путья круглого сечения с
декором в виде «S» образных
завитков;



		<p>лестница Л-2: двухмаршевая, местоположение, габариты и конфигурация;</p> <p>ограждение лестничных маршей черного металла, прутья круглого сечения;</p>	
3	Объемно-планировочное решение:	историческое объемно-планировочное решение в габаритах лестничных клеток, вестибюлей;	
4	Архитектурно-художественное решение фасадов:	<p>архитектурно-художественное решение в приемах поздней эклектики;</p> <p>северо-восточный лицевой фасад:</p> <p>материал и характер отделки фасадной поверхности гладкая штукатурка, линейный руст;</p> <p>лопатки в межоконных простенках отделаны линейным рустом в уровне 1-го - 3-го этажей;</p> <p>воротный проезд оформлен линейным рустом и веерным рустом в завершении воротного проема;</p> <p>два межэтажных профилированных карниза между цокольным и 1-м этажом и между 1-м и 2-м этажами;</p> <p>пояс из профилированных штукатурных тяг между 2-м и 3-м этажами;</p>	 

исторические оконные и дверные проемы - местоположение, габариты и конфигурация;

оконные и дверные заполнения - исторический цвет и рисунок;

в завершении фасада профилированный карниз;

юго-восточный фасад:
ризалит красного кирпича прямоугольный в плане в уровне 1-го этажа, выше трапецеидальный;

материал и характер отделки фасадной поверхности гладкая штукатурка, красный облицовочный кирпич, линейный руст;

рустованные лопатки в уровне 1-го - 4-го этажей;

межэтажные карнизы в уровне между 1-м и 2-м этажами и между 3-м и 4-м этажами;

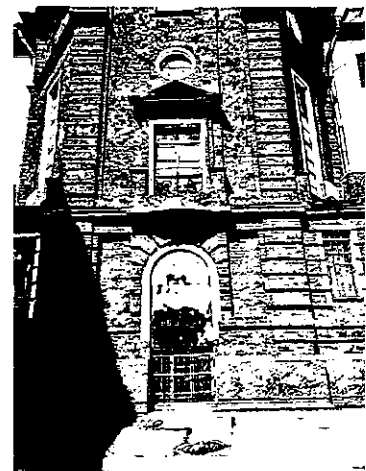
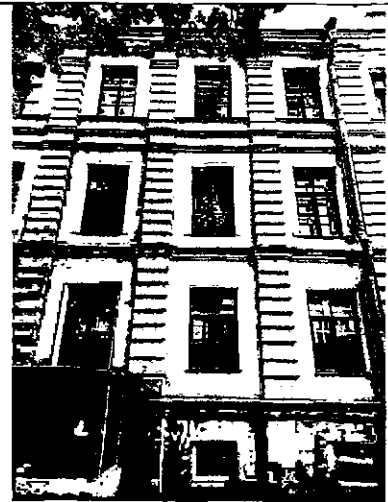
веерный замковый камень в оформлении полуциркульного проема лицевой грани ризалита;


исторические оконные и дверные проемы - местоположение, габариты и конфигурация (включая проем полуциркульного завершения по центральной световой оси ризалита; круглый оконный проем в уровне 3-го этажа и овальные оконные проемы в уровне 4-го этажа);

балкон в уровне 2-го этажа по лицевой стороне ризалита - габариты, конфигурация;

балконное ограждение материал (кирпич, черный металл), техника исполнения (ковка), рисунок растительного характера;

в завершении балконного дверного проема прямой сандрик, завершенный треугольным



	<p>фронтоном;</p> <p>оконные и дверные заполнения – исторический цвет и рисунок;</p> <p>полуциркульный фронтон с профилированным карнизом в завершении фасада по лицевой грани ризалита;</p> <p>в завершении фасада сложнопрофилированный карниз.</p>	
--	---	--