



ПРАВИТЕЛЬСТВО САНКТ-ПЕТЕРБУРГА
КОМИТЕТ ПО ГОСУДАРСТВЕННОМУ КОНТРОЛЮ, ИСПОЛЬЗОВАНИЮ
И ОХРАНЕ ПАМЯТНИКОВ ИСТОРИИ И КУЛЬТУРЫ
РАСПОРЯЖЕНИЕ

окуд

05.08.2022

№ 364-рп

**Об утверждении предмета охраны
выявленного объекта культурного наследия
«Дом П.П. Жако»**

В соответствии со статьей 3 Закона Санкт-Петербурга от 12.07.2007 № 333-64 «Об охране объектов культурного наследия в Санкт-Петербурге» и пунктом 3.12 Положения о Комитете по государственному контролю, использованию и охране памятников истории и культуры, утвержденного постановлением Правительства Санкт-Петербурга от 28.04.2004 № 651:

1. Утвердить предмет охраны выявленного объекта культурного наследия «Дом П.П. Жако», расположенного по адресу: Санкт-Петербург, набережная реки Фонтанки, дом 84, литера А (Фонтанки р. наб., 84), согласно приложению к распоряжению.

2. Начальнику отдела государственного реестра объектов культурного наследия Управления государственного реестра объектов культурного наследия обеспечить размещение распоряжения в электронной форме в локальной компьютерной сети КГИОП и его официальное опубликование.

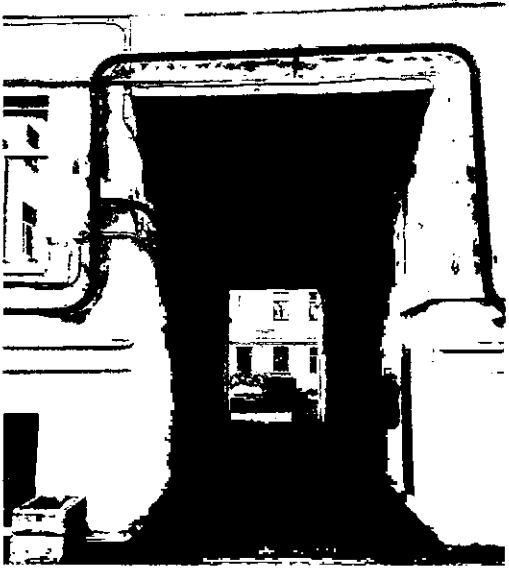


3. Контроль за выполнением распоряжения возложить на начальника Управления государственного реестра объектов культурного наследия.

Заместитель председателя КГИОП

Г.Р. Аганова

Предмет охраны выявленного объекта культурного наследия «Дом П.П. Жако»,
расположенного по адресу: Санкт-Петербург, набережная реки Фонтанки, дом 84,
литера А (Фонтанки р. наб., 84)

№ пп	Видовая принадлежность предмета охраны	Предмет охраны	Фотофиксация
1	2	3	4
1.	Объемно-пространственное и планировочное решение территории:	<p>Местоположение и градостроительные характеристики здания, его роль в композиционно-планировочной структуре квартала и в линии застройки набережной реки Фонтанки;</p> <p>габариты внутреннего двора;</p>	
2.	Объемно-пространственное решение:	<p>габариты и конфигурация прямоугольного в плане трех-четырехэтажного на подвалах здания, образующего с дворовыми корпусами внутренний двор и выходящего лицевым фасадом на набережную Фонтанки;</p> <p>конфигурация и габариты скатной крыши, включая высотные отметки коньков и карнизов, материал окрытия (металл);</p> <p>конфигурация и габариты кирпичных дымовых труб;</p> <p>воротный проезд в лицевом корпусе - историческое местоположение, конфигурация (прямоугольный), габариты;</p>	

		<p>воротный проезд в дворе - историческое местоположение, конфигурация (прямоугольный), габариты;</p>	
3.	<p>Конструктивная система:</p>	<p>исторические наружные капитальные стены; исторические внутренние капитальные стены: местоположение, материал (кирпич);</p> <p>крестовые своды воротного проезда;</p> <p>восемь колонн тосканского ордера и два прямоугольных пилона, поддерживающие своды воротного проезда;</p>	 

шесть колонн тосканского ордера и двенадцать прямоугольных пилонов с профилированными карнизами, поддерживающих галереи в уровне 2-3-го этажей дворового фасада лицевого корпуса;



исторические лестницы, в том числе:

парадная трехмаршевая межэтажная лестница 1ЛК в центральной части дворового корпуса, на кирпичных прямоугольных столбах и сводах, с известняковыми ступенями и металлическим ограждением



покрытие полов лестничных площадок – лещадная плита;

крестовые и сомкнутые с распалубками своды под лестничными площадками и маршами;



двухмаршевая межэтажная лестница 9 ЛК в юго-восточной части дворового корпуса, на косоурах, с известняковыми ступенями и металлическим ограждением;

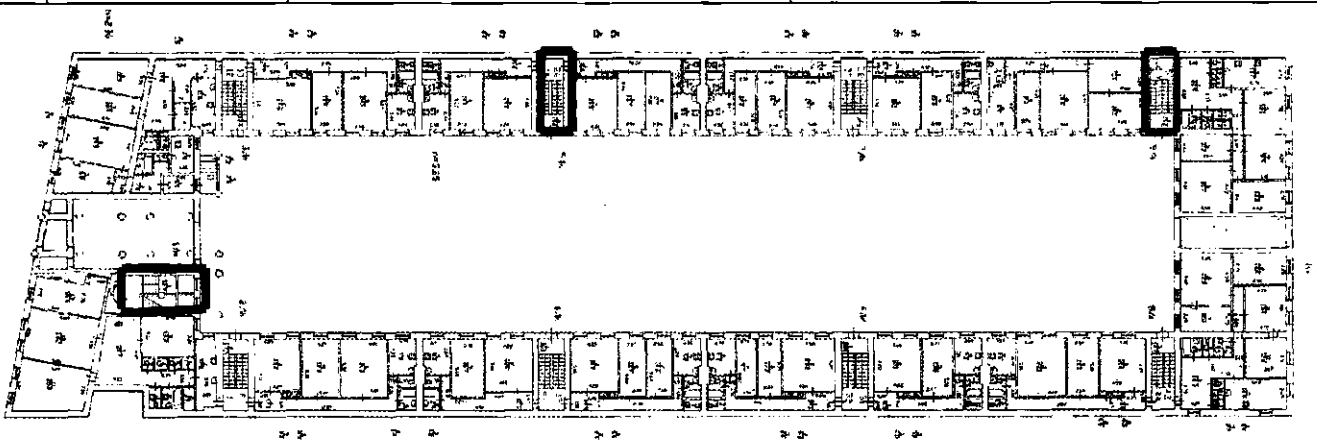
покрытие полов лестничных площадок – лещадная плита;

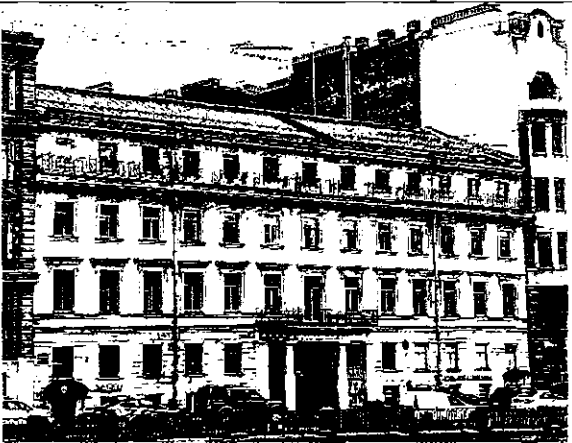


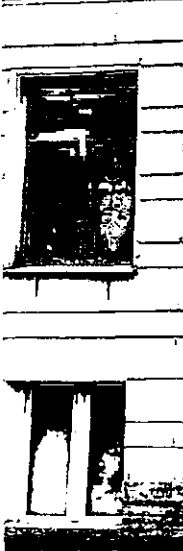



«пруссские» своды под лестничными площадками;

двухмаршевая межэтажная лестница 5ЛК в восточной части дворового корпуса, на косоурах, с известняковыми ступенями и металлическим ограждением;

покрытие полов лестничных площадок – лещадная плита;

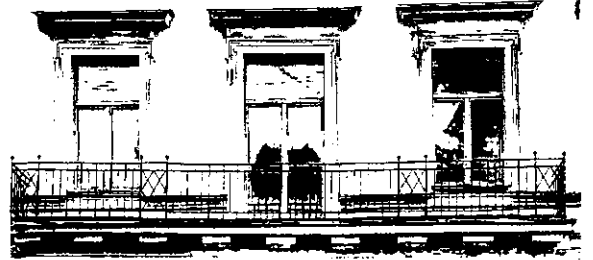


4.	Объемно-планировочное решение:	историческое объемно-планировочное решение лестничных клеток и их вестибюлей;	
5.	Архитектурно-художественное решение фасадов:	<p>лицевые фасады, их историческое архитектурно-художественное и цветковое решение в формах позднего классицизма, выполненное по проекту архитектора П.П. Жако в 1834 году;</p> <p>цоколь облицован известняковой скобой; характер отделки фасадов: окрашенная штукатурка (прямоугольный руст в уровне цокольного, 1-го и 4-го этажей);</p> <p>оформление воротного проезда: в виде двухколонного портика с полуколоннами тосканского ордера и прямоугольными пилонами с профилированными карнизами по краям, венчающий антаблемент: карниз с модульонами, гладкий фриз с круглыми медальонами, по центру фриза – прямоугольная филленка;</p> <p>исторические оконные проемы цокольного и 1-4-го этажей (в т.ч. балконных дверей) – местоположение, конфигурация (прямоугольные, с лучковым завершением), габариты, оформление (профилированные наличники, прямые и с «ушками», прямые сандрики, прямоугольные подоконные блоки);</p>	    

заполнения оконных проемов – исторические рисунок, единообразие цветового решения;



прямоугольный балкон в уровне 2-го этажа, в завершении воротного проезда, с металлической оградой (рисунок – вертикальные стойки с набалдашниками, горизонтальные тяги, секции с ромбовидными элементами);



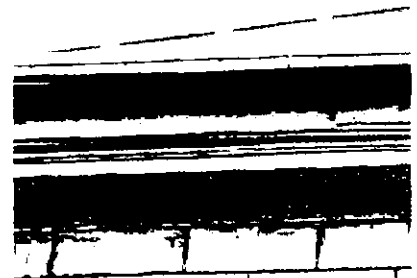
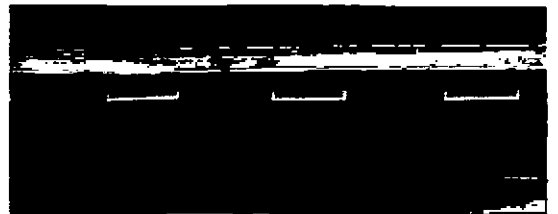
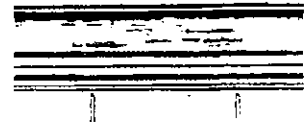
прямоугольный балкон в уровне 4-го этажа, вдоль всей длины фасада, с металлической оградой (рисунок – вертикальные стойки с набалдашниками, горизонтальные тяги, секции с ромбовидными элементами, в местах пересечения тяг - розетки);



исторический профиль межэтажных карнизов и тяг; между 3-м и 4-м этажами профилированный карниз с модульонами



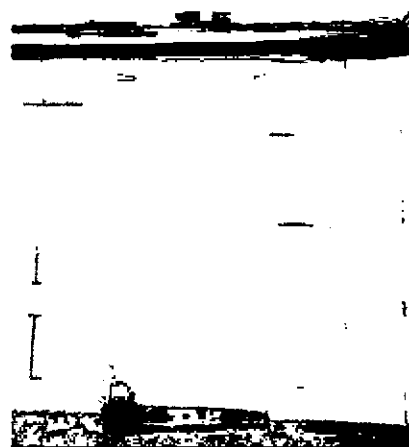
венчающий профилированный карниз;



оформление воротного проезда: балки между колоннами с прямоугольными филенками, профилированный карниз в верхних частях стен, прямоугольный руст, прямоугольные ниши; цоколь, облицованный известняковой скобой;

архитектурно-художественное решение дворовых фасадов: цоколь, облицованный известняковой скобой; материал и характер отделки фасадов – гладкая штукатурка;

сквозные галереи в уровне 2-3-го этажей, оформление: стены в уровне 1-го этажа с лопатками тосканского ордера, междуэтажные профилированные карнизы, потолки галерей с профилированными тягами по периметру;



исторические оконные проемы цокольного и 1-3-го этажей – местоположение, конфигурация (прямоугольные), габариты;

оконные проемы 4-го этажа дворового фасада лицевого корпуса – габариты ширины и верхняя отметка;

заполнения оконных проемов – исторические рисунок, материал цвет;

исторический профиль межэтажных карнизов и тяг;



венчающий профилированный карниз.

