



ПРАВИТЕЛЬСТВО САНКТ-ПЕТЕРБУРГА
КОМИТЕТ ПО ГОСУДАРСТВЕННОМУ КОНТРОЛЮ, ИСПОЛЬЗОВАНИЮ
И ОХРАНЕ ПАМЯТНИКОВ ИСТОРИИ И КУЛЬТУРЫ
РАСПОРЯЖЕНИЕ

окуд

03.08.2022

№ 366-рГ

**Об утверждении предмета охраны
выявленных объектов культурного наследия
«Главное здание и директорский флигель»,
«Инспекторский флигель (угловой дом) и лазарет»
и «Дом по Кабинетской улице»,
входящих в состав выявленного объекта
культурного наследия «Здание Благородного пансиона
(Санкт-Петербургской Первой гимназии) с церковью Преображения Господня»**

В соответствии со статьей 3 Закона Санкт-Петербурга от 12.07.2007 № 333-64 «Об охране объектов культурного наследия в Санкт-Петербурге» и пунктом 3.12 Положения о Комитете по государственному контролю, использованию и охране памятников истории и культуры, утвержденного постановлением Правительства Санкт-Петербурга от 28.04.2004 № 651:

1. Утвердить предметы охраны выявленного объекта культурного наследия «Главное здание и директорский флигель», «Инспекторский флигель (угловой дом) и лазарет» и «Дом по Кабинетской улице», входящих в состав выявленного объекта культурного наследия «Здание Благородного пансиона (Санкт-Петербургской Первой гимназии) с церковью Преображения Господня», расположенного по адресу: Санкт-Петербург, Социалистическая улица, дом 7/11, литера А (Правды ул., 11; Социалистическая ул., 7), согласно приложению к распоряжению.

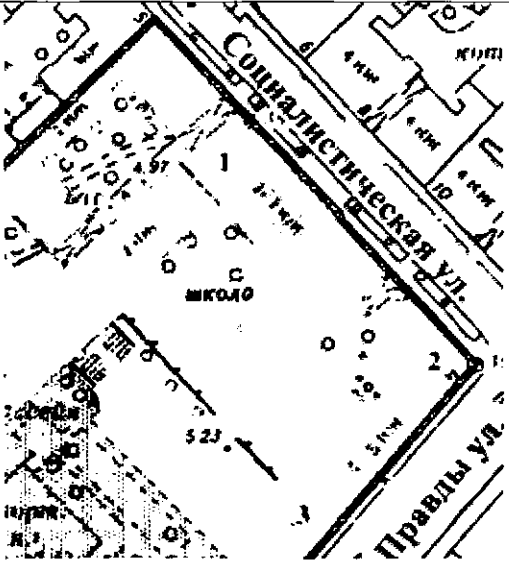

2. Начальнику отдела государственного реестра объектов культурного наследия Управления государственного реестра объектов культурного наследия обеспечить размещение распоряжения в электронной форме в локальной компьютерной сети КГИОП и его официальное опубликование.

3. Контроль за выполнением распоряжения возложить на начальника Управления государственного реестра объектов культурного наследия.

Заместитель председателя КГИОП

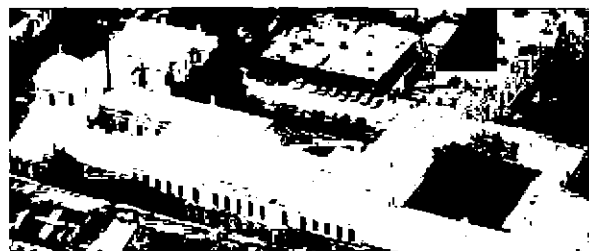
Г.Р. Аганова

Предмет охраны выявленных объектов культурного наследия «Главное здание и директорский флигель», «Инспекторский флигель (угловой дом) и лазарет» и «Дом по Кабинетской улице», входящих в состав выявленного объекта культурного наследия «Здание Благородного пансиона (Санкт-Петербургской Первой гимназии) с церковью Преображения Господня» расположенных по адресу: г. Санкт-Петербург, Социалистическая улица, дом 7/11, литера А (Правды ул., 11; Социалистическая ул., 7)

№ пп	Видовая принадлежность предмета охраны	Предмет охраны	Фотофиксация
1	2	3	4
1.	Объемно-пространственное и планировочное решение территории:	<p>Местоположение и градостроительные характеристики зданий, их роль в композиционно-планировочной структуре квартала и в линии застройки Социалистической улицы и улицы Правды;</p> <p>габариты внутренних дворов;</p>	
2.	Объемно-пространственное решение:	<p>габариты и конфигурация прямоугольного в плане двух-трехэтажного на подвалах, с двухступчатым ризалитом на семь осей (по Социалистической улице) и восьмигранным барабаном с куполом (по улице Правды) здания, состоящего из трех корпусов: «Главное здание и директорский флигель», «Инспекторский флигель (угловой дом) и лазарет» и «Дом по Кабинетской улице», образующих с дворовыми корпусами два внутренних двора и выходящего лицевыми фасадами на Социалистическую улицу и улицу Правды;</p>	



конфигурация и габариты скатной крыши, включая высотные отметки коньков и карнизов, материал кровельного покрытия (металл); конфигурация и габариты гранёного окрытия купола, материал кровельного покрытия (металл); конфигурация и габариты кирпичных дымовых труб;




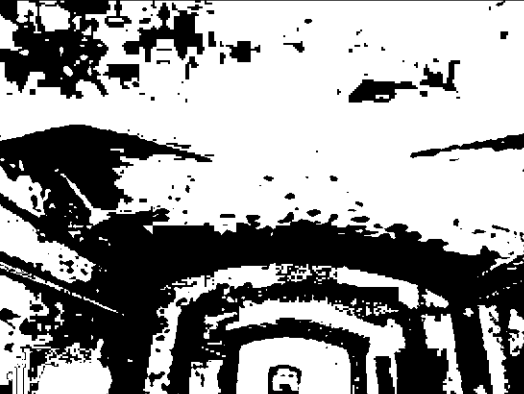


воротный проезд в северном корпусе по Социалистической улице («Главное здание и директорский флигель») - историческое местоположение, конфигурация (лучковый), габариты;



воротный проезд в южном корпусе по Социалистической улице («Инспекторский флигель (угловой дом) и лазарет») - историческое местоположение, конфигурация (лучковый), габариты;



		<p>воротный проезд в дворовом корпусе «Директорского флигеля» - историческое местоположение, конфигурация (лучковый), габариты;</p>	
3.	<p>Конструктивная система:</p>	<p>исторические наружные капитальные стены; исторические внутренние капитальные стены; местоположение, материал (кирпич);</p> <p>сомкнутые с распалубками своды воротного проезда в северном корпусе по Социалистической улице («Главное здание и директорский флигель»);</p> <p>сомкнутые с распалубками своды воротного проезда в южном корпусе по Социалистической улице («Инспекторский флигель (угловой дом) и лазарет»);</p> <p>сомкнутые с распалубками своды воротного проезда в дворовом корпусе «Директорского флигеля» - историческое местоположение, конфигурация (лучковый), габариты;</p>	  

четыре колонны дорического ордера в вестибюле парадной лестницы (по Социалистической улице) (помещение 1-Н (4));



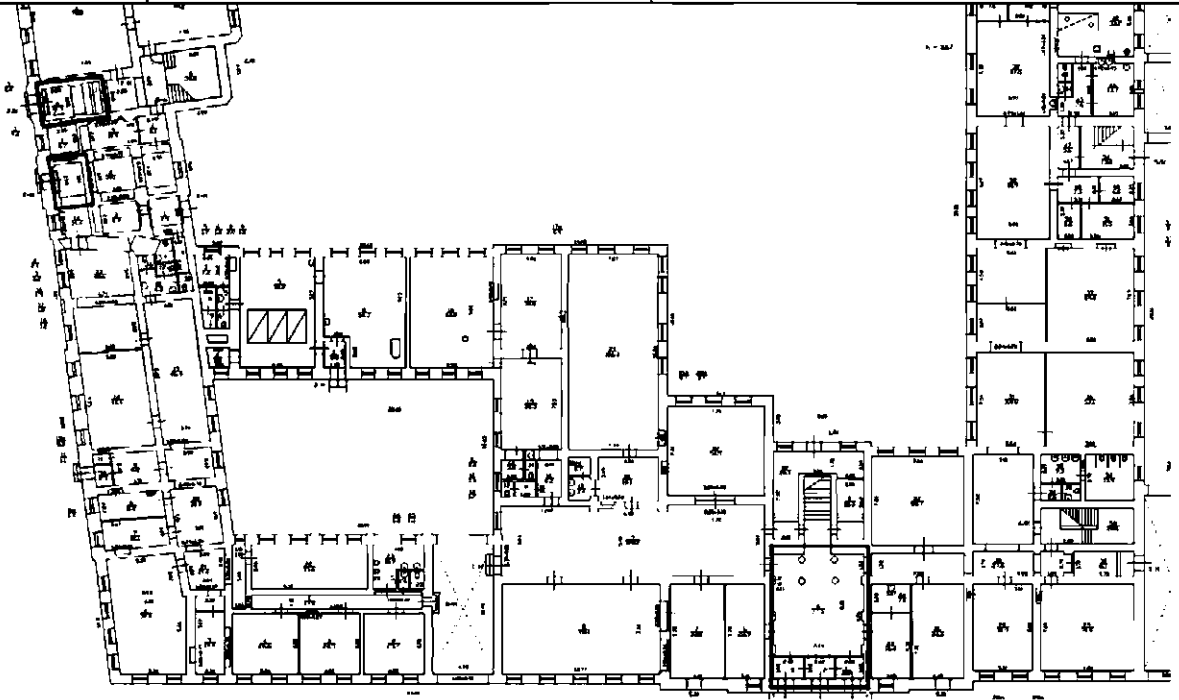
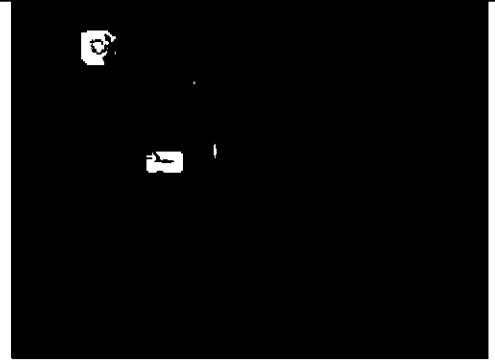
две колонны ионического ордера в Актовом зале (помещение 12-Н (1.17));



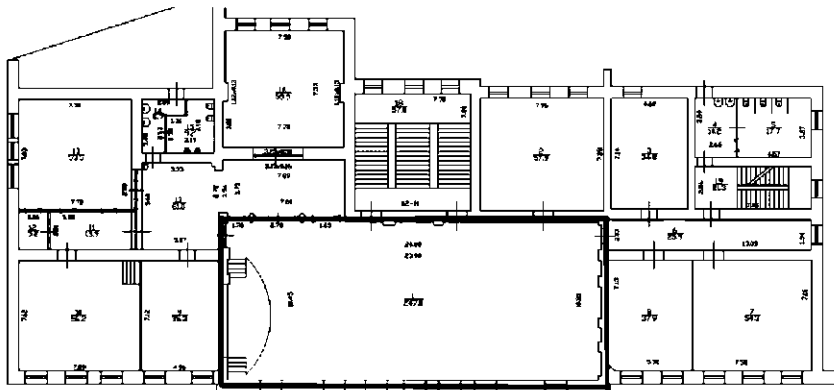
крестовые своды в вестибюле (помещение 1-Н (4));



коробовые с распалубками своды вестибюлей по ул. Правды («Дом по Кабинетской улице») (помещение 2-Н (14), 2ЛК (4));



План 1-го этажа



План 3-го этажа

купольный по ребрам свод на барабане, поддерживаемом системой парусов и арок в бывшей домовый церкви Преображения Господня (помещение 10-Н (1));



коробовый свод, опирающийся на парные пилоны* в бывшей домовый церкви Преображения Господня (помещение 10-Н (177));

*в настоящее время помещение церкви разделено межэтажным перекрытием;

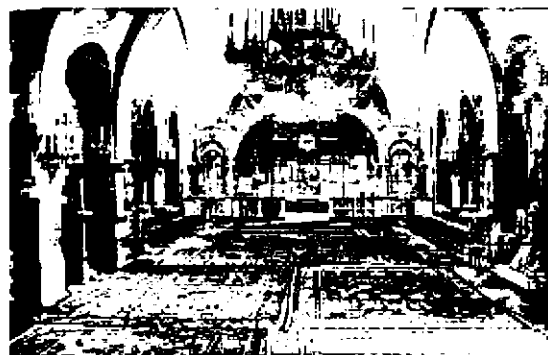
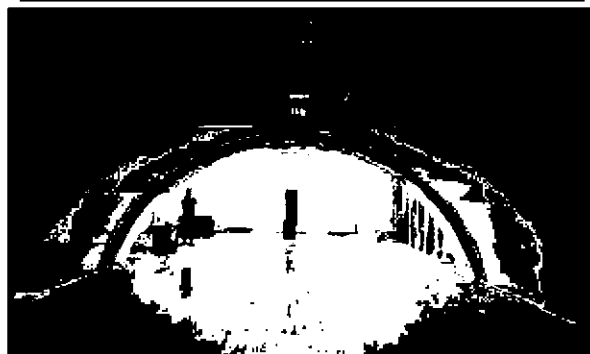
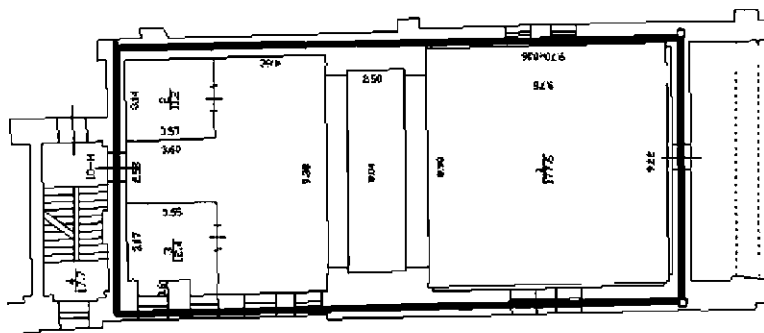


фото 1910-х гг.



3

План 3-го этажа

исторические лестницы, в том числе:

парадная трехмаршевая распашная лестница (1ЛК) в северо-западной части здания («Главное здание и директорский флигель»), на косоурах, металлических литых столбиках и колоннах, с известняковыми ступенями с латунными кольцами для ковродрежателей и ограждениями кованого железа (рисунок – вертикальные стойки с перехватами, горизонтальные тяги, волотообразные завитки) и деревянными профилированными поручнями;

покрытие полов лестничных площадок – керамическая метлахская плитка;



трехмаршевая межэтажная лестница в юго-западной части здания («Дом по Кабинетской улице») (2ЛК), на косоурах, и на сводах, с известняковыми ступенями;

покрытие полов лестничных площадок – керамическая метлахская плитка;



двухмаршевая межэтажная лестница в юго-восточной части здания (3ЛК), на косоурах, с известняковыми ступенями;



трехмаршевая межэтажная лестница в юго-западной части здания («Дом по Кабинетской улице») (4ЛК), на косоурах, и на сводах, с известняковыми ступенями и ограждениями кованого железа (рисунок – вертикальные стойки, горизонтальные тяги, волотообразные завитки);



покрытие полов лестничных площадок – лещадная плита;

двухмаршевая межэтажная лестница в юго-восточной части здания («Главное здание и директорский флигель») (6ЛК), на косоурах, с известняковыми ступенями;



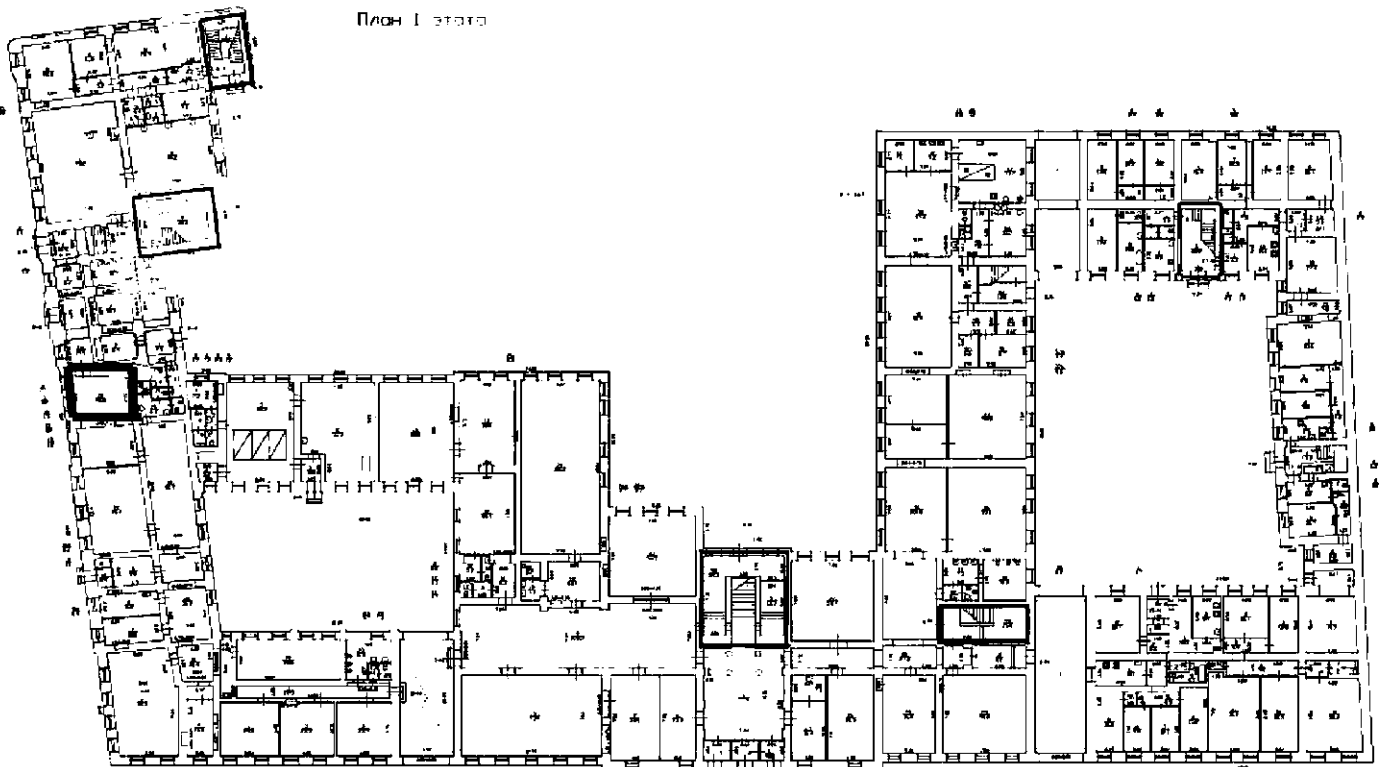
трехмаршевая межэтажная лестница в северо-западной части здания («Дом по Кабинетской улице») (8ЛК), на сводах, с известняковыми ступенями и ограждениями кованого железа (рисунок – вертикальные стойки с перехватами и арочными завершениями) и деревянными профилированными поручнями;

покрытие полов лестничных площадок – лещадная плита;

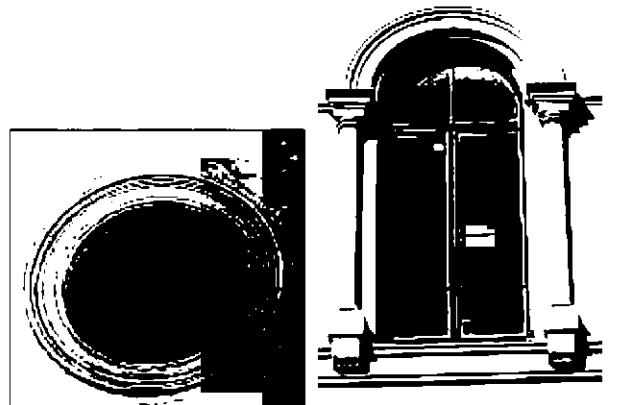
сомкнутые с распалубками своды под лестничными площадками;



План 1 этажа



заполнения оконных проемов – исторические рисунок, цвет;



оформление входных проемов по Социалистической улице: профилированные наличники, прямые сандрики;

исторические габариты и конфигурация деревянного двустворчатого филенчатого дверного заполнения*

*в настоящее время исторические дверные заполнения утрачены, установлена современная металлическая дверь;



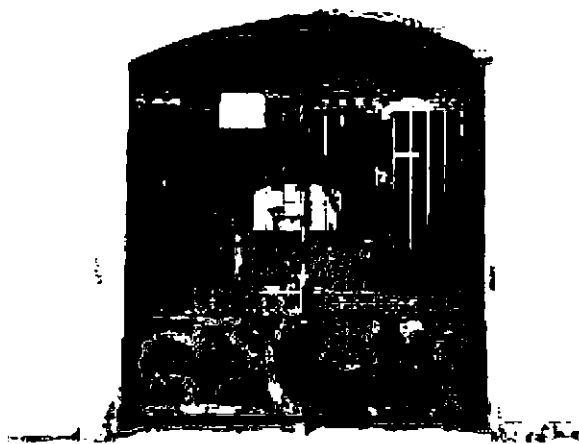
оформление входных проемов по улице Правды: профилированные архивольты с замковыми камнями и импостами, опирающиеся на трехчетвертные колонки тосканского ордера, прямоугольные известняковые постаменты колонок;

исторические габариты и конфигурация деревянного двустворчатого филенчатого дверного заполнения*

*в настоящее время историческое дверное заполнение утрачено, установлена современная металлическая дверь:



оформление воротных проездов (по улице Правды): веерный руст;



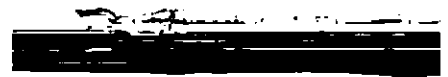
пилястры ионического ордера на постаментах в межколонных пространствах, в уровне 3-го этажа центральной части фасада по Социалистической улице;

антаблемент над пилястрами: архитрав с фасциями. фриз с декоров в виде гирлянд и медальонов, карниз с модульонами

парные пилястры тосканского ордера в уровне 2-го этажа фасада по улице Правды;

исторический профиль межэтажных карнизов и тяг; между 2-м и 3-м этажами ризалита по Социалистической улице фриз с прямоугольными филенками;

треугольный фронтоны фасада по улице Правды, под ними гладкий фриз с профилированным архитравом;



венчающий профилированный карниз;
над центральным ризалитом по Социалистической улице антаблемент: профилированный карниз с дентикулами, фриз с прямоугольными филенками, профилированный архитрав; аттиковая стенка с повышенной центральной прямоугольной частью, оформление – прямоугольные филенки, профилированный карниз;

аттиковая стенка над угловой частью здания;

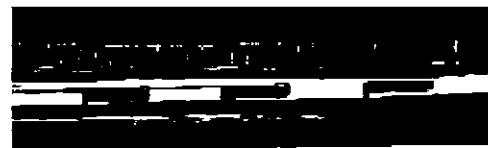
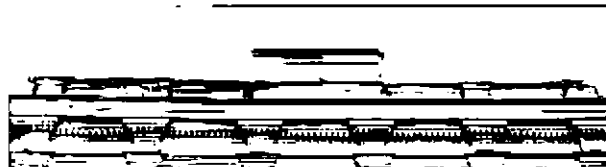
прямоугольный постамент с профилированным карнизом в основании барабана бывшей домово́й церкви; оформление барабана бывшей домово́й церкви: пилястры тосканского о́рдера по граням барабана, прямоугольные филенки в подоконных пространствах; исторический профиль карнизов и тяг, венчающий профилированный карниз;

архитектурно-художественное решение фасадов первого внутреннего двора зданий, выходящего на Социалистическую улицу («Главное здание и директорский флигель»): материал и характер отделки цоколя – известняк; материал и характер отделки фасадов – гладкая окрашенная штукатурка;

исторические оконные проемы 1-2-го этажей – местоположение, конфигурация (прямоугольные), габариты;

заполнения оконных проемов – исторические рисунок, цвет;

исторический профиль межэтажных карнизов и тяг; венчающий профилированный карниз;



архитектурно-художественное решение фасадов второго внутреннего двора здания, выходящего на Социалистическую улицу («Главное здание и директорский флигель»): материал и характер отделки цоколя – известняк;

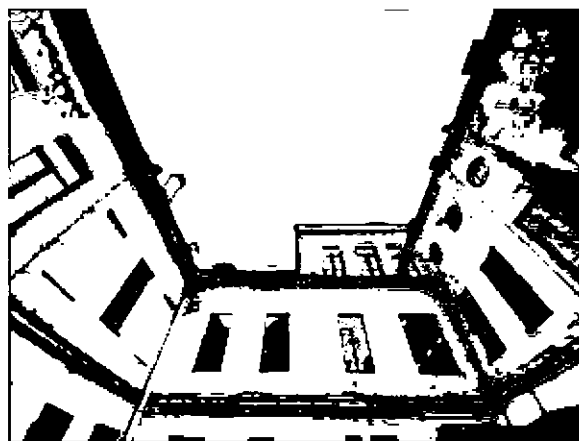
исторические оконные проемы 1-3-го этажей – местоположение, конфигурация (прямоугольные, круглые), габариты;

заполнения оконных проемов – исторический рисунок, цвет;

лопатки в уровне 1-2-го этажей; исторический профиль межэтажных карнизов и тяг; венчающий профилированный карниз;

архитектурно-художественное решение дворовых фасадов всех трех корпусов, («Главное здание и директорский флигель», «Инспекторский флигель (угловой дом) и лазарет» и «Дом по Кабинетской улице») и торцевого фасада «Дом по Кабинетской улице»: материал и характер отделки цоколя – известняк;

материал и характер отделки фасадов – гладкая окрашенная штукатурка;



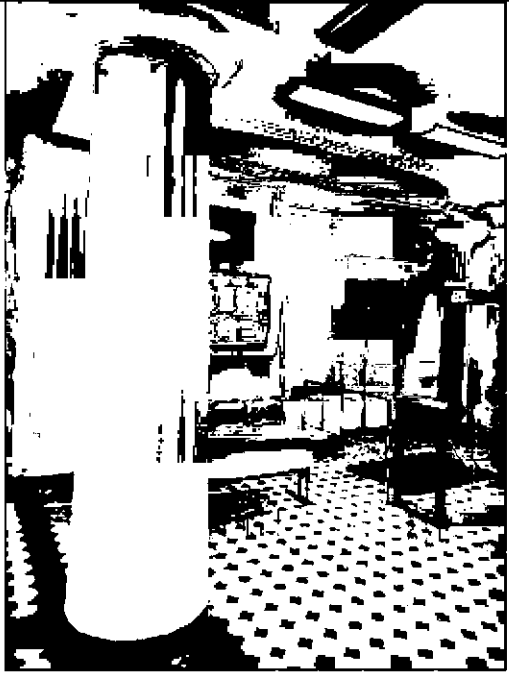
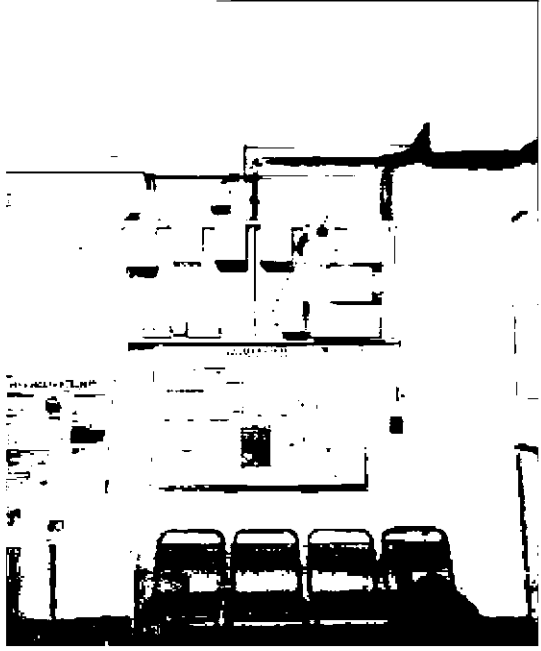
исторические оконные проемы 1-3-го этажей – местоположение, конфигурация (прямоугольные, с полуциркульным завершением), оформление (профилированные архивольты, опирающиеся на полуколонки тосканского ордера, профилированные наличники, прямые сандрики), габариты;

заполнения оконных проемов – исторические рисунок, цвет;

лопатки в уровне 1-2-го этажей; треугольный фронтон над частью дворового фасада корпуса «Дом по Кабинетской улице»;

исторический профиль межэтажных карнизов и тяг; венчающий профилированный карниз; аттиковая стенка над дворовым фасадом корпуса «Инспекторский флигель (угловой дом) и лазарет»;



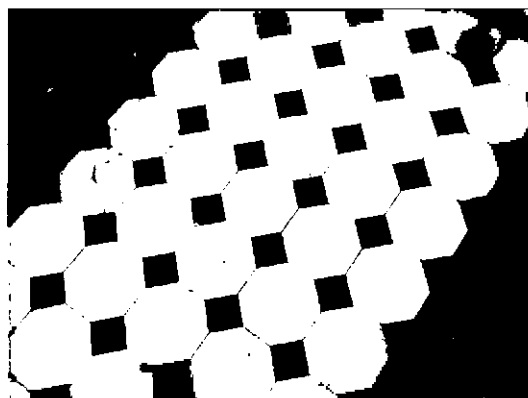
5.	<p>Декоративно-художественное оформление интерьеров и предметы декоративно-прикладного искусства:</p>	<p>Вестибюль парадной лестницы (помещение 1-Н(4), оформление потолка: профилированные тяги по периметру;</p> <p>оформление стен: профилированный карниз в верхних частях стен, гладкий фриз;</p> <p>пилястры дорического ордера;</p> <p>покрытие пола – керамическая метлахская плитка (геометрический рисунок);</p> <p>оформление парадной лестницы 1ЛК (помещения 1-Н(52), 11-Н (64), 12-Н (18): профилированные тяги по косоурам, литые металлические колонки на межэтажной площадке 1-2-го этажей – с капителями композитного ордера, перехватами и гранёными основаниями с профилями в верхних и нижних частях;</p>	  
----	---	--	---

оформление потолков лестничных площадок: профилированные тяги по периметру;

оформление потолка лестничного марша: профилированная тяга по периметру, профилированный карниз в верхних частях стен;



покрытие полов лестничных площадок: керамическая метлахская плитка (геометрический рисунок);



помещения 1-го этажа:

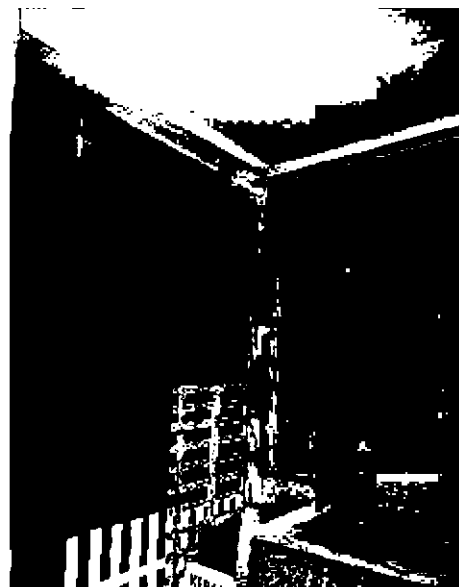
помещение 1-Н(9): покрытие пола – керамическая метлахская плитка (геометрический рисунок);



помещение 1-Н(30):
 двустворчатое деревянное глухое
 дверное заполнение, каждая створка на
 четыре прямоугольные филенки;
 полуциркулярная фрамуга в деревянном
 профилированном наличнике, на пять
 сегментов, разделенных тягами;



оформление тамбура вестибюля по улице
 Правды («Дом по Кабинетской улице»)
 (помещение 3-Н(14): деревянные
 филенчатые панели потолка и стен,
 двустворчатое деревянное глухое
 дверное заполнение, каждая створка на
 две прямоугольные филенки, внутри
 филенок декор в виде «алмазной грани» с
 розетками по углам, между филенками
 профилированные тяги с
 прямоугольными филёнками под ними с
 заполнением в виде «алмазной грани» и
 гутами по краям;
 деревянный профилированный наличник;
 полуциркулярная фрамуга в деревянном
 профилированном наличнике, на пять
 сегментов, разделенных тягами;



оформление тамбура второго вестибюля по улице Правды («Дом по Кабинетской улице») (помещение 2ЛК (4):
двустворчатое деревянное глухое дверное заполнение, каждая створка на три прямоугольные филенки;
деревянный профилированный наличник;



покрытие пола – керамическая метлахская плитка (рисунок – цветы в форме квадрифолиев);



помещения 2-3-го этажей:

помещение бывшей домовй церкви Преображения Господня (11-Н (16), 10-Н (1): фрагменты масляной живописи на штукатурной основе с изображениями фигуративного и орнаментального характера;



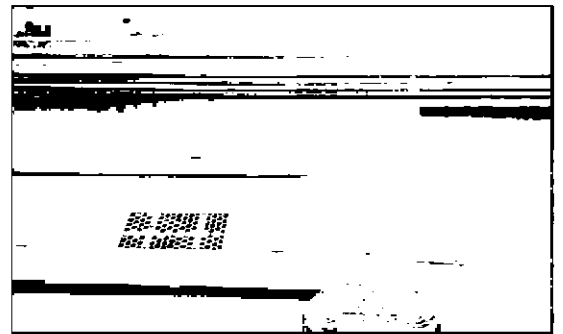
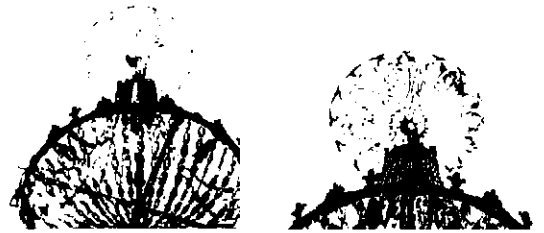
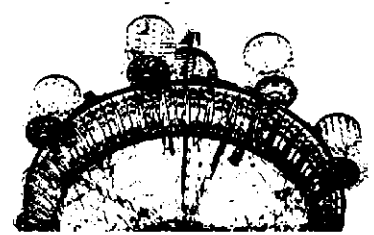
оформление барабана и купольного свода: профилированные тяги по ребрам и в основании барабана, тяги опираются на круглые консоли в основании барабана;



фрагменты масляной живописи на штукатурной основе в бывшей алтарной части (?) с изображениями фигуративного и орнаментального характера;



помещение Белого (Актового зала) (12-Н (1): оформление потолка – по центру лепная розетка с расходящимися акантовыми листьями, композициями из розеток малого размера и акантовых листьев, пояс «порезки»; по углам потолка четыре лепные розетки с расходящимися по сторонам акантовыми листьями; профилированные тяги по периметру потолка, антаблемент в верхних частях стен: профилированный карниз, гладкий фриз, профилированный архитрав;



оформление стен: пилястры ионического ордера;



помещение 12-Н (17): оформление потолка – лепная розетка с расходящимися по сторонам акантовыми листьями, профилированные тяги по периметру потолка, антаблемент в верхних частях стен: профилированный карниз, гладкий фриз, профилированный архитрав;

оформление стен: пилястры ионического ордера.

