



ПРАВИТЕЛЬСТВО САНКТ-ПЕТЕРБУРГА
КОМИТЕТ ПО ГОСУДАРСТВЕННОМУ КОНТРОЛЮ, ИСПОЛЬЗОВАНИЮ
И ОХРАНЕ ПАМЯТНИКОВ ИСТОРИИ И КУЛЬТУРЫ
РАСПОРЯЖЕНИЕ

29.06.2022

окул
№ 340-рп

О включении в перечень выявленных объектов культурного наследия выявленного объекта археологического наследия «Конструкции фундамента и цоколя церкви Знамения Пресвятой Богородицы лейб-гвардии Конно-Гренадерского полка второй половины XVIII - конца XIX вв.» и об утверждении границ территории выявленного объекта культурного наследия

В соответствии с пунктом 16 статьи 16.1, пунктом 11 статьи 45.1 Федерального закона от 25.06.2002 № 73-ФЗ «Об объектах культурного наследия (памятниках истории и культуры) народов Российской Федерации» (далее – Федеральный закон), в связи с поступлением в КГИОП документов, указанных в статье 45.1 Федерального закона (рег. № 01-25-30635/21-1-0 от 17.12.2021):

1. Включить в перечень выявленных объектов культурного наследия выявленный объект археологического наследия «Конструкции фундамента и цоколя церкви Знамения Пресвятой Богородицы лейб-гвардии Конно-Гренадерского полка второй половины XVIII - конца XIX вв.», расположенный по адресу: Санкт-Петербург, Петродворцовый район, в 80 м западнее пересечения Знаменской ул. и р. Шингарки, в северо-восточной части земельного участка 78:40:0000000:4793.

2. Утвердить границы территории выявленного объекта культурного наследия «Конструкции фундамента и цоколя церкви Знамения Пресвятой Богородицы лейб-гвардии Конно-Гренадерского полка второй половины XVIII - конца XIX вв.» согласно приложению к распоряжению.

3. Начальнику Управления государственного реестра объектов культурного наследия обеспечить:

3.1. Направление собственнику земельного участка и (или) пользователю земельным участком, в границах которого расположен выявленный объект культурного наследия

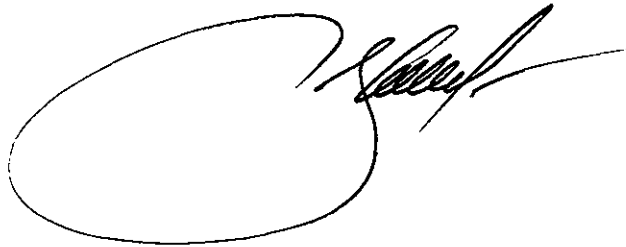
«Участок сохранившегося культурного слоя XVIII-XIX вв. с сохранившимися захоронениями, относящимися к северной части утраченного исторического Благовещенского православного кладбища», в орган местного самоуправления муниципального образования, на территории которого расположен данный объект, и в Управление Федеральной службы государственной регистрации, кадастра и картографии по Санкт-Петербургу, копий распоряжения.

3.2. Размещение распоряжения в электронной форме в локальной компьютерной сети КГИОП и его официальное опубликование.

3.3. Внесение соответствующих изменений в «Геоинформационную базу данных по объектам культурного наследия, границам и режимам зон охраны на территории Санкт-Петербурга».

4. Контроль за выполнением распоряжения возложить на начальника Управления государственного реестра объектов культурного наследия.

Председатель Комитета

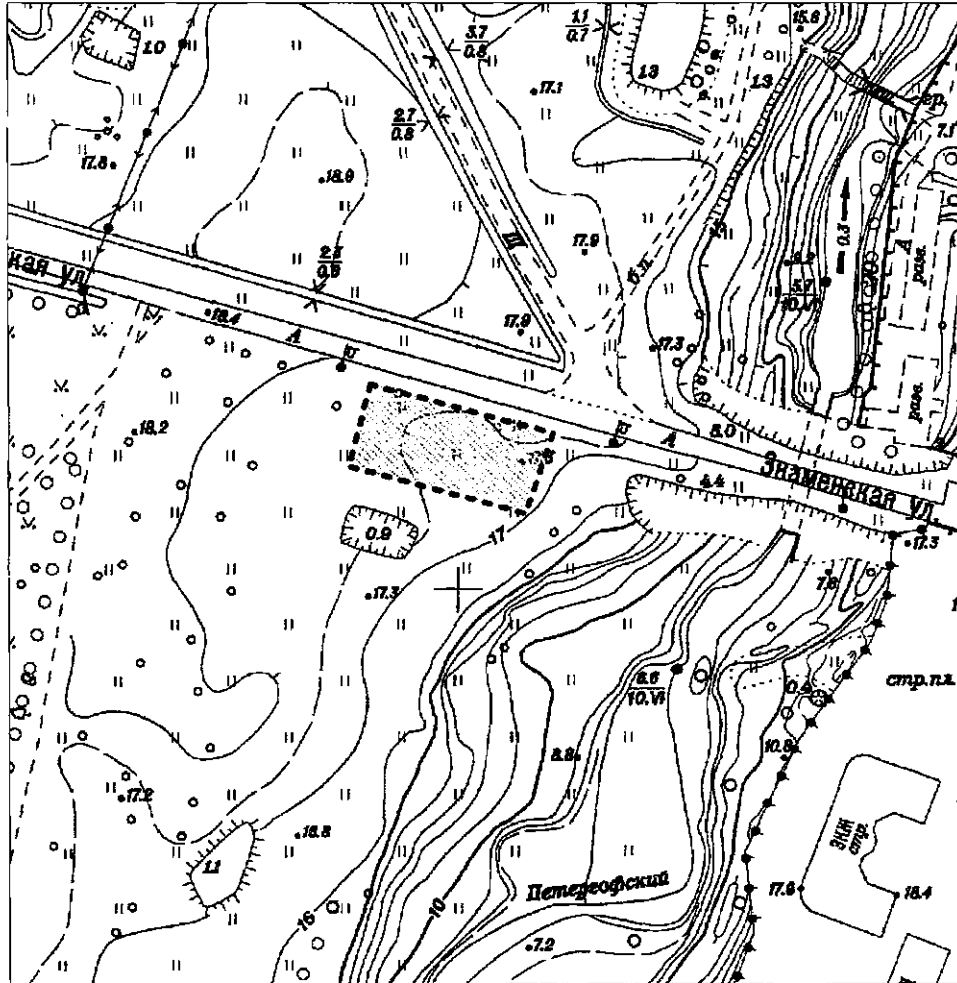
A large, handwritten signature in black ink, appearing to be 'S.V. Makarov', is written over a large, empty oval shape that serves as a placeholder for a stamp or seal.

С.В. Макаров

от 29.06.2022 № 340-рп

Границы территории выявленного объекта культурного наследия
«Конструкции фундамента и цоколя церкви Знамения Пресвятой Богородицы лейб-гвардии
Конно-Гренадерского полка второй половины XVIII - конца XIX вв.»,
(далее – выявленный объект культурного наследия),
расположенного по адресу: Санкт-Петербург, Петродворцовый район, в 80 м западнее
пересечения Знаменской ул. и р. Шингарки, в северо-восточной части земельного участка
78:40:0000000:4793

1. Схема границ территории выявленного объекта культурного наследия:

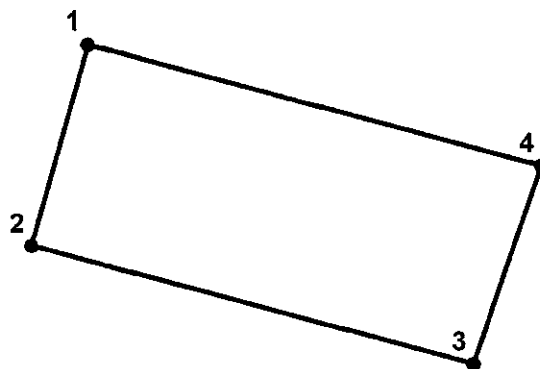


Масштаб 1:2000

Условные обозначения:

- - Граница территории выявленного объекта культурного наследия
- Выявленный объект культурного наследия

2. Перечень координат характерных точек границ территории выявленного объекта культурного наследия:



УСЛОВНЫЕ ОБОЗНАЧЕНИЯ:

- Граница территории выявленного объекта культурного наследия
 • 1 Номер характерной точки

Выявленный объект культурного наследия расположен на территории Петродворцового района г. Санкт-Петербурга на западном берегу р. Шингарки. Восточная граница проходит в 55м западнее от уреза воды р. Шингарки. Северная граница проходит в 4,36 м южнее Знаменской ул., параллельно ей. Западная граница проходит в 63 м восточнее Ленинградской улицы. Южная граница проходит в 314 м севернее Санкт-Петербургского проспекта
 Площадь территории выявленного объекта культурного наследия - 1103 кв. м.

Сведения о местоположении границ выявленного объекта культурного наследия					
1. Система координат <u>СК-1964</u>					
2. Сведения о характерных точках границ объекта					
Обозначение характерных точек границ	Координаты, м		Метод определения координат характерной точки	Средняя квадратическая погрешность положения характерной точки (M_t), м	Описание обозначения точки на местности (при наличии)
	X	Y			
1	2	3	4	5	6
1	88853,71	89776,50	Метод спутниковых геодезических измерений (определений)	0.10	—
2	88832,30	89770,47	Метод спутниковых геодезических измерений (определений)	0.10	—
3	88819,76	89817,62	Метод спутниковых геодезических измерений (определений)	0.10	—
4	88841,03	89824,77	Метод спутниковых геодезических измерений (определений)	0.10	—