



ПРАВИТЕЛЬСТВО САНКТ-ПЕТЕРБУРГА  
КОМИТЕТ ПО ГОСУДАРСТВЕННОМУ КОНТРОЛЮ, ИСПОЛЬЗОВАНИЮ  
И ОХРАНЕ ПАМЯТНИКОВ ИСТОРИИ И КУЛЬТУРЫ  
**РАСПОРЯЖЕНИЕ**

окуд

20.06.2022

№ 382-рп

**Об утверждении предмета охраны  
объекта культурного наследия  
регионального значения  
«В этом доме в 1895 г.  
на квартире П.К. Запорожца,  
В.И. Ленин неоднократно присутствовал  
на собраниях петербургской  
социал-демократической группы»**

В соответствии с подпунктом 10 пункта 2 статьи 33 Федерального закона от 25.06.2002 № 73-ФЗ «Об объектах культурного наследия (памятниках истории и культуры) народов Российской Федерации» и пунктом 3.12 Положения о Комитете по государственному контролю, использованию и охране памятников истории и культуры, утвержденного постановлением Правительства Санкт-Петербурга от 28.04.2004 № 651:

1. Утвердить предмет охраны объекта культурного наследия регионального значения «В этом доме в 1895 г. на квартире П.К. Запорожца, В.И. Ленин неоднократно присутствовал на собраниях петербургской социал-демократической группы», расположенного по адресу: Санкт-Петербург, Гражданская ул., 6, согласно приложению к распоряжению.

2. Начальнику отдела государственного реестра объектов культурного наследия Управления объектов государственного реестра объектов культурного наследия обеспечить размещение распоряжения в электронной форме в локальной компьютерной сети КГИОП и его официальное опубликование.

3. Контроль за исполнением распоряжения возложить на начальника Управления государственного реестра объектов культурного наследия.

**Заместитель председателя КГИОП**

**Г.Р. Аганова**

Предмет охраны объекта культурного наследия регионального значения  
«В этом доме в 1895 г. на квартире П.К. Запорожца, В.И. Ленин неоднократно присутствовал на  
собраниях петербургской социал-демократической группы»,  
расположенного по адресу: Санкт-Петербург, Гражданская ул., 6

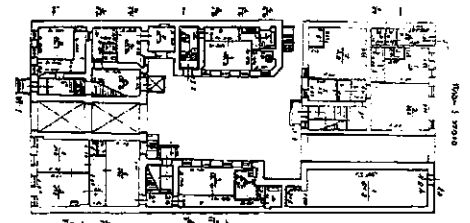
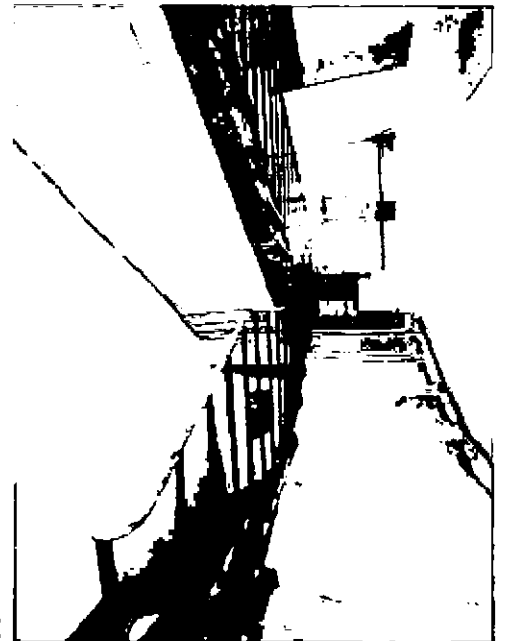
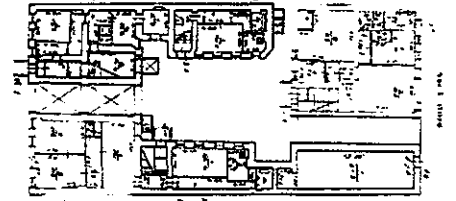
№ пп	Виды предмета охраны	Элементы предмета охраны	Фотофиксация
1	2	3	4
1.	Объемно-пространственное решение:	<p>местоположение, габариты и конфигурация прямоугольного в плане четырех - пятиэтажного здания, вытянутого по оси северо-запад - юго-восток, с двумя воротными проездами, (расположенными по центральной оси лицевого корпуса и по крайней юго-западной световой оси дворового корпуса) и замкнутым внутренним двором;</p> <p>конфигурация и габариты крыши со слуховыми окнами и дымовыми трубами, включая высотные отметки конька и карниза;</p> <p>материал окрытия крыши- металл.</p>	 
2.	Конструктивная система:	<p>исторические внутренние и наружные капитальные стены: местоположение, материал - кирпич;</p> <p>местоположение междуэтажных перекрытий;</p> <p>исторические своды, в том числе:</p> <p>коробовые своды в основании площадок парадной лестницы;</p> <p>исторические лестницы:</p> <p>средистенная лестница, со ступенями из известняка с профилированным валиком, между уровнями вестибюля парадной лестницы, площадка из лещадной плиты;</p>	

историческая парадная лестница Л1, расположенная в центральной части здания (вход организован по 3-й световой оси лицевого фасада): двухмаршевая, площадки на сводах, ступени из известняка с профилированным валиком, площадки из лещадной плиты;

служебные лестницы:

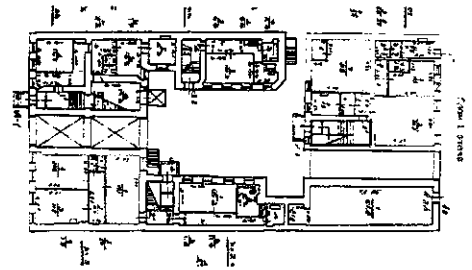
Л-2: расположенная в юго-западной части дворового флигеля (вход организован по 2-й световой оси северо-восточного дворового фасада): двухмаршевая (с промежуточными площадками и забежными ступенями), марши по косоурам, ступени из известняка с профилированным валиком, площадки из лещадной плиты;

ограждение лестницы: наборное, из круглых в сечении металлических прутьев, под металлическим поручнем;



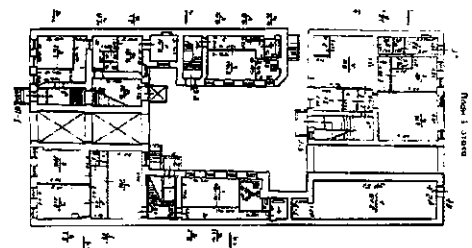
**Л-3:** расположенная в северо-западной части дворового флигеля (вход организован по 3-й световой оси юго-восточного дворового фасада): двухмаршевая, марши по косоурам, ступени из известняка с профилированным валиком, площадки из лещадной плиты;

ограждение лестницы:  
наборное, из круглых в сечении металлических прутьев, под деревянным поручнем;



**Л-4:** расположенная в северо-восточной части дворового флигеля (вход организован по 5-й световой оси юго-западного дворового фасада): многомаршевая (с промежуточными площадками и забежными ступенями), марши по косоурам, ступени из известняка с профилированным валиком, площадки из лещадной плиты;

ограждение лестницы:  
наборное, из круглых в сечении металлических прутьев, под металлическим поручнем;



3.

Архитектурно-художественное решение фасадов:

историческое архитектурно-художественное решение лицевого северо-западного фасада, по красной линии застройки ул. Гражданская:

материал и характер оформления цоколя - известняк;  
материал отделки фасада - окрашенная штукатурка;

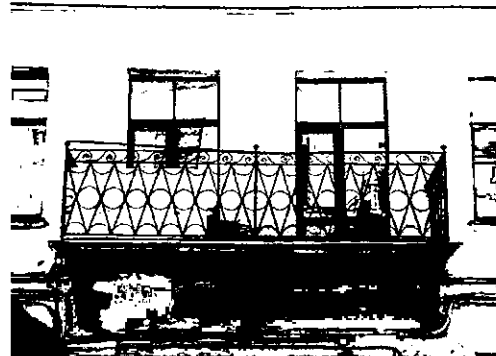
проем воротного проезда с трехцентровой перемычкой:  
местоположение (по центральной оси фасада), габариты;

крыльцо: местоположение (по 4-й световой оси лицевого фасада);

дверной проем, ведущий в вестибюль парадной лестницы: местоположение (по 4-й световой оси лицевого фасада), исторические габариты и конфигурация (прямоугольный);

заполнение дверного проема: материал (дерево), рисунок (по историческим аналогам);

три прямоугольных в плане балкона: местоположение (по центральной оси в уровне второго этажа, по 2-й и 9-й световым осям, в уровне третьего этажа), конфигурация, габариты;



литые чугунные фигурные кронштейны, фигурные ажурные в уровне второго этажа и глухие, декорированные круглыми розетками в уровне третьего этажа;

ограждение балконов: материал (металл), исторический рисунок;

исторические оконные проемы и дверные проемы балконов: местоположение, габариты, конфигурация (с прямой перемычкой); исторический рисунок заполнения оконных проемов и дверных проемов балконов, единообразное колористическое решение;

оформление оконных проемов: в уровне третьего этажа: профилированные наличники; прямые профилированные сандрики; подоконная профилированная тяга;

в уровне четвертого этажа: профилированные наличники; подоконные профилированные карнизы;

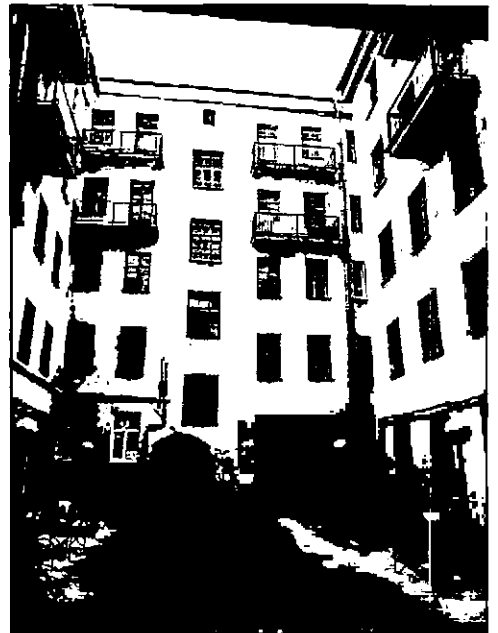
междуэтажные профилированные тяги в уровне первого-второго и второго-третьего этажей;

профилированный венчающий карниз;

архитектурно-художественное решение дворовых фасадов:

материал отделки фасадов - окрашенная штукатурка; материал и характер оформления цоколя дворовых фасадов и воротных проездов - известняк;

дверные проемы, ведущие в вестибюли служебных лестниц: исторические габариты и конфигурация (с прямой перемычкой);



местоположение, габариты, конфигурация (с прямой перемычкой) исторических оконных проемов в уровне 2-го - 5-го этажей; отметки высоты, габариты ширины оконных проемов в уровне первого этажа; исторический рисунок расстекловки, единообразное колористическое решение;

профилированный венчающий карниз.

