



ПРАВИТЕЛЬСТВО САНКТ-ПЕТЕРБУРГА
КОМИТЕТ ПО ГОСУДАРСТВЕННОМУ КОНТРОЛЮ, ИСПОЛЬЗОВАНИЮ
И ОХРАНЕ ПАМЯТНИКОВ ИСТОРИИ И КУЛЬТУРЫ
РАСПОРЯЖЕНИЕ

окуд

10.06.2022

№ 327-рп

**О внесении изменения
в распоряжение КГИОП
от 14.03.2022 № 163-рп**

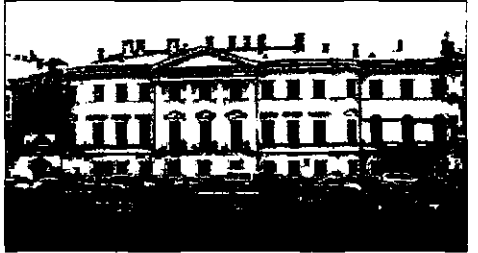

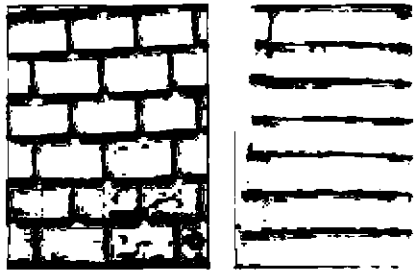

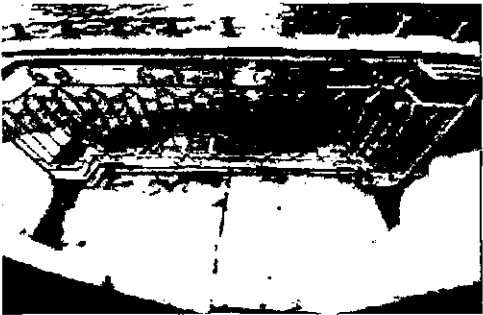
1. Внести изменение в распоряжение КГИОП от 14.03.2022 № 163-рп «Об утверждении предмета охраны объекта культурного наследия федерального значения «Дом Неклюдова П.В. (дом Министерства Императорского Двора, (дом Голицына)». Здесь жили: в 1812-1824 гг. – историк Тургенев А.И. и в 1816-1824 гг. – декабрист Тургенев Н.И.», изложив пункт 4 («Архитектурно-художественное решение фасадов») приложения к указанному распоряжению согласно приложению к настоящему распоряжению.

2. Начальнику отдела государственного реестра объектов культурного наследия Управления государственного реестра объектов культурного наследия обеспечить размещение распоряжения в электронной форме в локальной компьютерной сети КГИОП и его официальное опубликование.

3. Контроль за выполнением распоряжения возложить на начальника Управления государственного реестра объектов культурного наследия.

Заместитель председателя КГИОП

Г.Р. Аганова

№ пп	Видовая принадлежность предмета охраны	Предмет охраны	Фотофиксация
1	2	3	4
4	<p>Архитектурно-художественное решение фасадов:</p>	<p>лицевой (западный) фасад, его историческое архитектурно-художественное решение в стиле «классицизм»;</p> <p>центрально-симметричная композиция, акцентированная ризалитом, фронтоном и парадным портиком;</p> <p>трехэтажная застройка в южной части фасада в три световые оси, с арочным проездом во двор и балконом в уровне 2-го этажа;</p> <p>одноэтажная пристройка в северной части фасада (бывший «Собственный подъезд министра») в одну световую ось;</p> <p>материал и характер отделки цоколя: гранитные плиты и профилированные известняковые блоки;</p> <p>материал и характер обработки фасадной поверхности – кирпичный и линейный руст в уровне 1-го этажа, клинчатый руст над перемычкой воротного проезда, гладкая штукатурка в уровне 2-3-го этажей;</p> <p>четырёхколонный портик ионического ордера с профилированным архитравом и гладким фризом, увенчанный треугольным фронтоном с профилированным карнизом с «сухариками»;</p> <p>три французских балкона в одну световую ось в уровне 2-го этажа с коваными ограждениями черного и цветного металла (рисунок вертикальные и горизонтальные стойки, волюты);</p> <p>проемы балконных дверей – их местоположение, конфигурация (прямоугольные), габариты, оформление (профилированные штукатурные наличники, треугольные сандрики);</p> <p>исторический тип и единообразие цветового решения заполнений балконных проемов;</p>	    

балкон в одну световую ось в уровне 2-го этажа над воротным проездом – на четырех литых чугунных ажурных кронштейнах, с металлическим ограждением (чугун, цветной металл) (рисунок – фигурные балясины, вертикальные стойки, сквозной ажурный рисунок);

местоположение проема балконной двери*

* исторические конфигурация и габариты в настоящее время изменены

деревянное двухстворчатое, глухое, с калиткой в восточной створке (заполнение воротного проезда, рисунок (квадратные профилированные филенки с диагональным рельефным рисунком и накладными розетками);

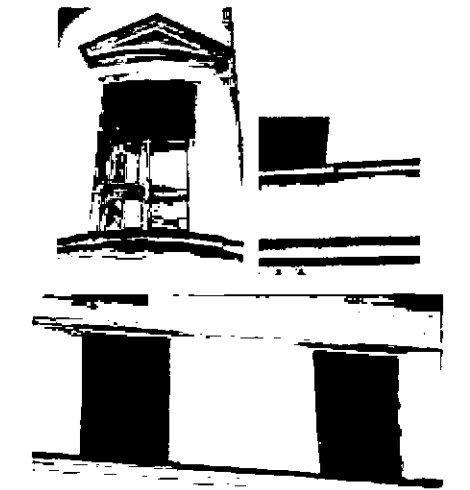
оконные проемы 1-3-го этажей: местоположение, габариты, конфигурация (прямоугольные), оформление (профилированные штукатурные наличники, клинчатый руст над оконными перемычками, прямые и треугольные сандрики);

исторический рисунок и материал (дерево), единообразие цветового решения заполнений оконных проемов;

профилированный подоконный карниз;

гладкий фриз, профилированные межэтажные тяги;

венчающий раскрепованный выносной профилированный карниз с «сухариками», невысокий аттик;



дворовый фасад лицевого корпуса:

материал и характер отделки цоколя – путиловская плита;
материал и характер обработки фасадной поверхности – гладкая штукатурка;

исторические дверные проемы: местоположение; конфигурация (прямоугольные);

исторические оконные проемы 1-го этажа – местоположение, конфигурация (прямоугольные), ширина и верхняя отметка;

исторические оконные проемы 2-3-го этажей, слуховой оконный проем фронтона* – местоположение, габариты, конфигурация (прямоугольные, с полуциркульными завершениями, полуциркульное);

* часть оконных проемов 2-3-го этажей в настоящее время заложена

заполнения оконных проемов 1, 3, 4-го этажей – исторический цвет, расстекловка. характерная для стилистики фасадов здания;

заполнения оконных проемов 2-го этажа в охраняемых интерьерах: исторические материал (дерево), цвет, расстекловка. характерная для стилистики фасадов здания;

профилированная межэтажная штукатурная тяга;
профилированная тяга над перемычками оконных проемов 3-го этажа;

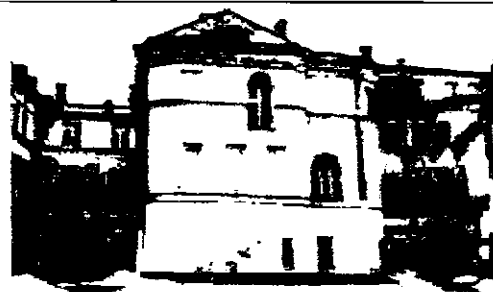
венчающий раскрепованный профилированный карниз;

треугольный фронтон с профилированным карнизом;

западный фасад поперечного дворового корпуса:

материал и характер отделки цоколя – путиловская плита;
материал и характер обработки фасадной поверхности – гладкая штукатурка;

исторические дверные проемы: местоположение, конфигурация (прямоугольные);



два проема бывших каретников - местоположение, габариты, конфигурация (с лучковыми завершениями);

исторические оконные проемы 1-го этажа – местоположение, конфигурация (прямоугольные), ширина, верхняя отметка;

исторические оконные проемы 2-4-го этажей: местоположение, габариты, конфигурация (прямоугольные), оформление (профилированные штукатурные наличники, прямые сандрики);

заполнение оконных проемов: исторический цвет, расстекловка, характерная для стилистики фасадов здания;

профилированные подоконные и межэтажные тяги;

венчающий раскрепованный профилированный карниз;

восточный фасад поперечного дворового корпуса:

материал и характер отделки цоколя – путиловская плита;

материал и характер отделки фасада – гладкая штукатурка;

воротные проемы бывших каретников 1-го этажа, заложенные кирпичом в виде ниш с прямоугольными оконными проемами: конфигурация (с лучковыми завершениями);

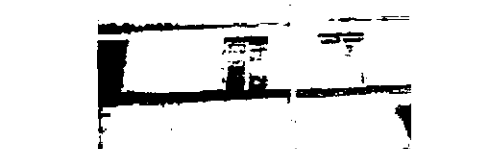
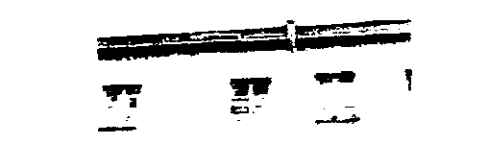
исторические оконные проемы 1-го этажа – местоположение, конфигурация (прямоугольные), ширина, верхняя отметка;

исторические оконные проемы 2-4-го этажей: местоположение, габариты, конфигурация (прямоугольные);

заполнение оконных проемов: исторический цвет, историческая расстекловка;

профилированные подоконные тяги – под оконными проемами и над перемычками оконных проемов 3-го этажа;

венчающий профилированный карниз;



фасад южного дворового корпуса:

материал и характер отделки цоколя — путиловская плита;
материал и характер обработки фасадной поверхности — гладкая штукатурка;

исторические дверные проемы: местоположение; конфигурация (прямоугольные);

исторические оконные проемы 1-го этажа: местоположение, конфигурация (прямоугольные), ширина, верхняя отметка;

исторические оконные проемы 2-3-го этажей: местоположение, габариты, конфигурация (прямоугольные), оформление (профилированные штукатурные наличники, прямые сандрики);

заполнения оконных проемов: исторический цвет, историческая расстекловка;

профилированные подоконные и межэтажные тяги;

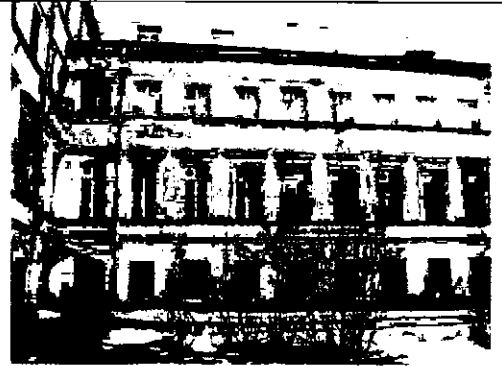
венчающий раскрепованный профилированный карниз.

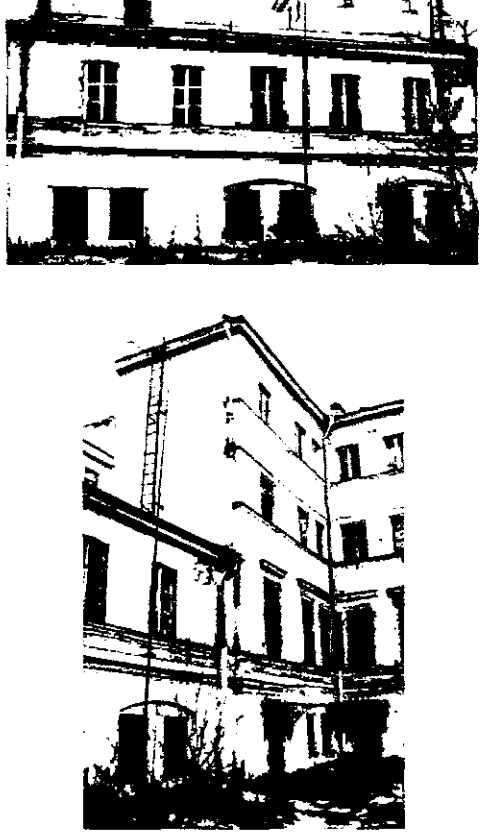
фасад северного дворового корпуса (за исключением западной части фасада шириной на пять оконных осей):*

материал и характер отделки цоколя — путиловская плита;
материал и характер обработки фасадной поверхности — гладкая штукатурка;

* часть фасада по первым пяти осям с запада — не предмет охраны

воротные проемы бывших каретников 1-го этажа, заложенные кирпичом в виде ниш с парными прямоугольными оконными проемами — конфигурация



		<p>(один прямоугольный, два – с лучковыми завершениями);</p> <p>исторические оконные проемы 1-го этажа – местоположение, конфигурация (прямоугольной формы), ширина, верхняя отметка;</p> <p>исторические оконные проемы 2-4-го этажей – местоположение, габариты, конфигурация (прямоугольные), оформление (профилированные штукатурные наличники, прямые сандрики);</p> <p>заполнения оконных проемов: исторические цвет, расстекловка, характерная для стилистики фасадов здания;</p> <p>исторические дверные проемы – местоположение; конфигурация (прямоугольные); лепной профилированный межэтажный карниз;</p> <p>венчающий раскрепованный профилированный карниз.</p>	
--	--	---	---